

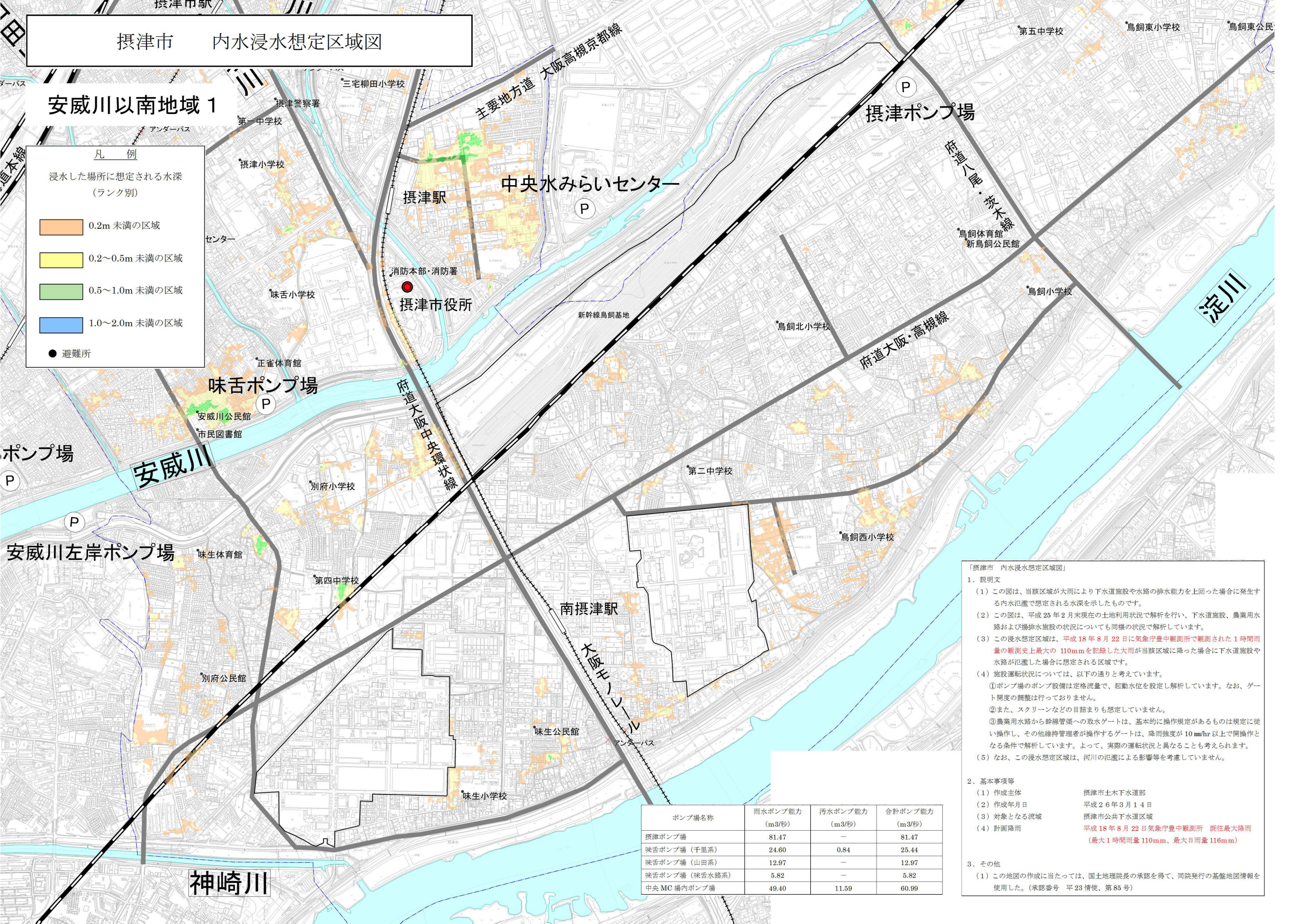
摂津市 内水浸水想定区域図

安威川以南地域 1

凡 例

浸水した場所に想定される水深
(ランク別)

- 0.2m 未満の区域
- 0.2~0.5m 未満の区域
- 0.5~1.0m 未満の区域
- 1.0~2.0m 未満の区域
- 避難所



「摂津市 内水浸水想定区域図」

1. 説明文

- (1) この図は、当該区域が大雨により下水道施設や水路の排水能力を上回った場合に発生する内水氾濫で想定される水深を示したものです。
- (2) この図は、平成 25 年 2 月末現在の土地利用状況で解析を行い、下水道施設、農業用水路および揚排水施設の状況についても同様の状況で解析しています。
- (3) この浸水想定区域は、平成 18 年 8 月 22 日に気象庁豊中観測所で観測された 1 時間雨量の観測史上最大の 110mm を記録した大雨が当該区域に降った場合に下水道施設や水路が氾濫した場合に想定される区域です。
- (4) 施設運転状況については、以下の通りと考えています。
 - ①ポンプ場のポンプ設備は定格流量で、起動水位を設定し解析しています。なお、ゲート開度の調整は行っておりません。
 - ②また、スクリーンなどの目詰まりも想定していません。
 - ③農業用水路から幹線管渠への取水ゲートは、基本的に操作規定があるものは規定に従い操作し、その他維持管理者が操作するゲートは、降雨強度が 10 mm/hr 以上で開操作となる条件で解析しています。よって、実際の運転状況と異なることも考えられます。
- (5) なお、この浸水想定区域は、河川の氾濫による影響等を考慮していません。

2. 基本事項等

(1) 作成主体	摂津市土木下水道部
(2) 作成年月日	平成 26 年 3 月 14 日
(3) 対象となる流域	摂津市公共下水道区域
(4) 計画降雨	平成 18 年 8 月 22 日気象庁豊中観測所 既往最大降雨 (最大 1 時間雨量 110mm、最大日雨量 116mm)

3. その他

- (1) この地図の作成に当たっては、国土地理院長の承認を得て、同院発行の基盤地図情報を使用した。(承認番号 平 23 情使、第 85 号)

ポンプ場名称	雨水ポンプ能力 (m ³ /秒)	汚水ポンプ能力 (m ³ /秒)	合計ポンプ能力 (m ³ /秒)
摂津ポンプ場	81.47	—	81.47
味舌ポンプ場 (千里系)	24.60	0.84	25.44
味舌ポンプ場 (山田系)	12.97	—	12.97
味舌ポンプ場 (味舌水路系)	5.82	—	5.82
中央 MC 場内ポンプ場	49.40	11.59	60.99