

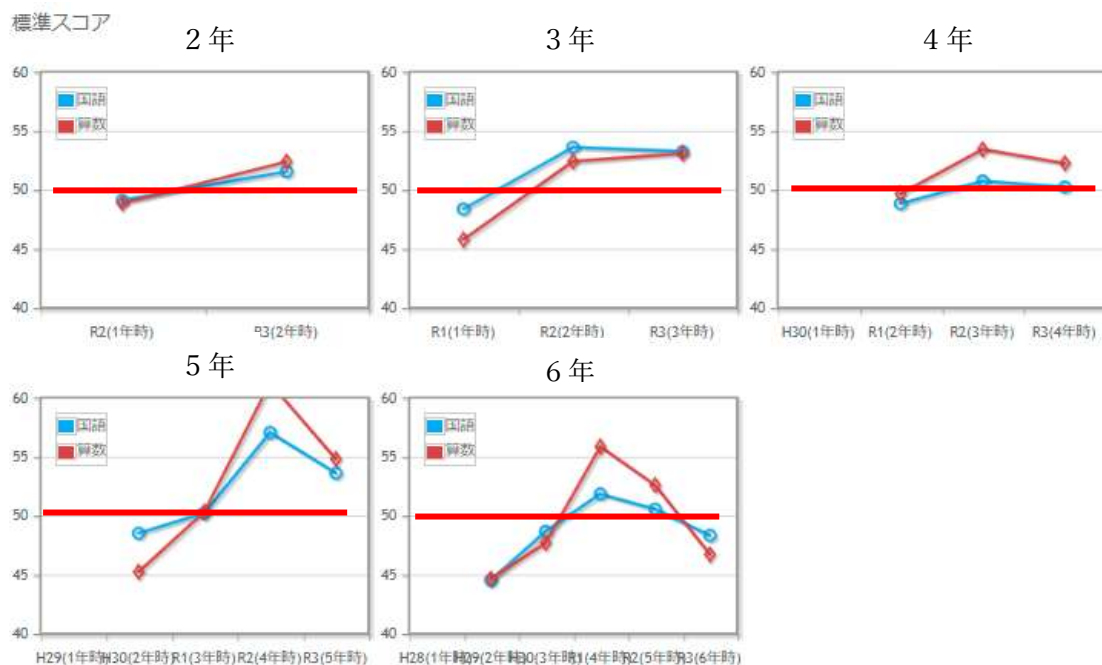
令和4年3月8日

令和3年度 摂津市学力定着度調査の結果について

摂津市立鳥飼小学校

子ども達の学力がしっかり定着しているかどうかを知るための一つの手立てとして、令和3年12月8日に摂津市で一齐実施した学力テストの結果について、その概要をお知らせします。

《同一集団の経年比較グラフ》



グラフの見方について

- ・標準スコア：全国平均を50とした相対数値。
- ・グラフ上の線：青色折線が国語、紅色折線が算数、真ん中の赤い直線が全国平均値50。
- ・同一集団：例えば4年生の場合は、グラフ上のR3は今回の結果、R2は3年生の時の結果、R1は2年生の時の数値を表す。(H30までは定着度調査が2年～6年での実施だったために、4～6年生は1年生の時のデータはありません。)

結果について

- ・国語、算数ともに全国平均を上回る結果の学年が多い。
- ・今年度に限れば、停滞あるいは下降した学年が多い。

☆☆☆次年度以降、全学年で全国平均を上回る結果になることを目指します☆☆☆☆

《学校平均値について》

学力向上についての学校の取り組みを振り返るための一つの指標として、上の標準スコアの学校平均値を科目別に5年間さかのぼって経年比較できる表を作成しました。

国語	H29	H30	R1	R2	R3
鳥飼小	47.2	48.6	49.9	51.9	51.7
摂津市	46.4	47.1	47.7	49.2	49.5

算数	H29	H30	R1	R2	R3
鳥飼小	47.7	50.4	51.7	52.1	51.8
摂津市	47.3	47.9	49.0	49.8	50.3

表に示す通り、どちらの教科でも過去5年間いずれも摂津市の平均を超える結果になっています。また、国語については過去2年間、算数については過去4年間連続して全国平均(50)を上回る結果となりました。鳥飼小学校の学力向上の取り組みは一定の成果を出していると言えます。ただし、今年度の結果に限ってみると、これまでの右肩上がりのグラフが停滞、あるいは下降気味になっています。結果分析から成果と課題を洗い出し、その改善に向けて次年度の学力向上プランを職員全員で練り上げ、全力で取り組んで参ります。

