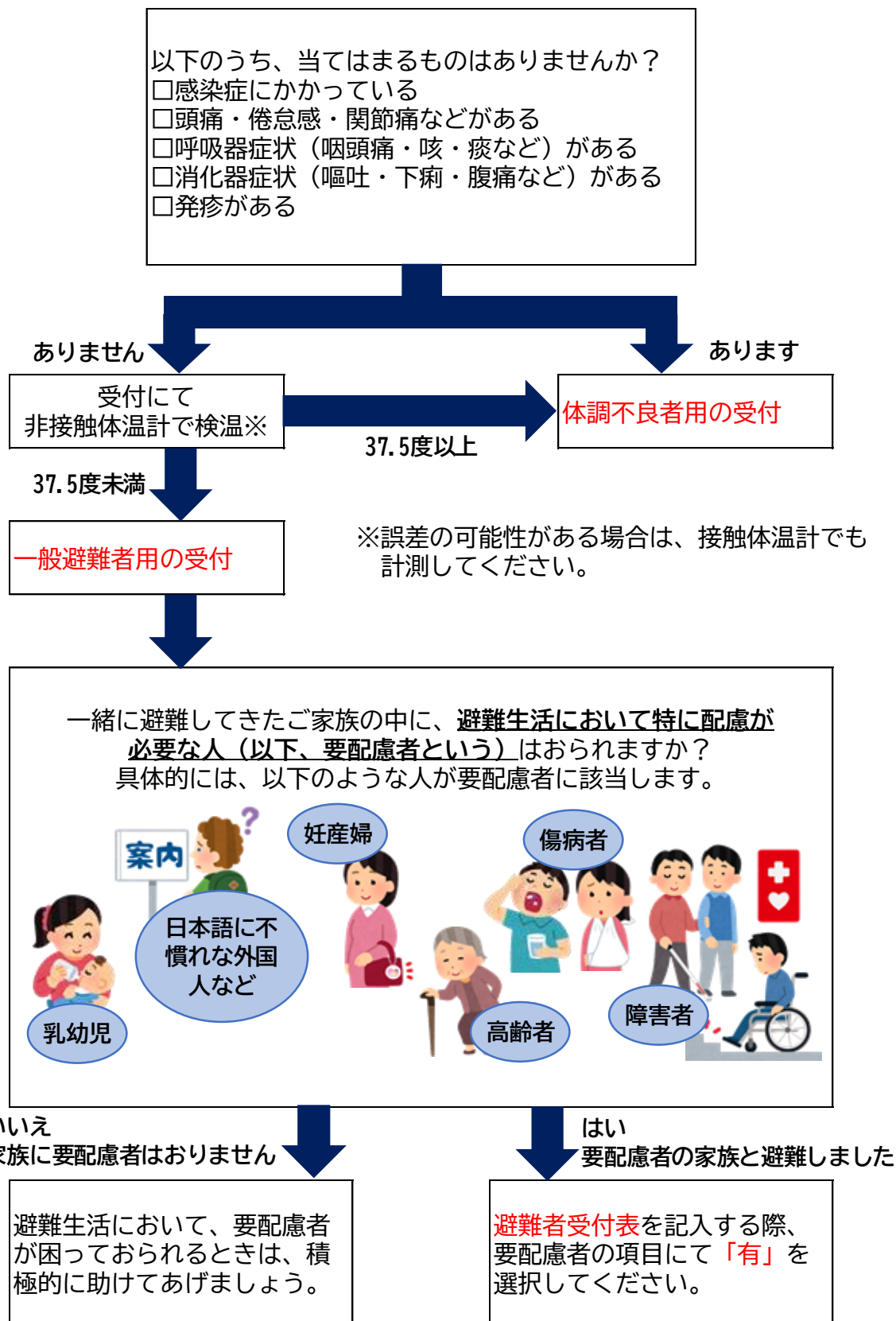


受付フロー（受付前に確認すること）



受付フロー（受付の流れ）

世帯の代表者が「避難者受付表」【様式2】を記入する

レイアウト図を見ながら、自らの居住スペースの確認する

★必ず、**優先順位の高い避難スペースから順番に案内**してください。
受付の段階では、避難者収容人数を重要視せず、避難スペースが避難者でいっぱいになったと感じたら、次に優先順位の高い避難スペースに避難してもらうよう、受付係と誘導係の連携を図ってください。

優先順位	一般避難者		要配慮者※1	
1	体育館		校舎南館1階	図工室
2			体育館	
優先順位	体調不良者※2		帰宅困難者※3	
1	校舎北館4階	多目的室	体育館	

「避難者名簿」【様式3】を受け取る
記入するのは避難所内でOK

ペットを連れておられる場合は、ペットスペース
（レイアウト図にて確認）にペットを連れていく

情報掲示板にて、避難所のルール及び居住スペース以外の使
途で利用するスペース（例えば、更衣スペース・特設公衆電
話・トイレなど）を確認する

避難所内で「避難者名簿」【様式3】を記入する
記入後はすみやかに避難所運営スタッフに渡す

- ※1 要配慮者とは、妊産婦、障害のある方など避難生活において特に配慮が必要な方を想定しています。
- ※2 体調不良者の避難スペースは、「既に感染症の診断を受けておられる方」と、「風邪の症状があるものの感染症の診断はを受けておられない方」に分かれて入室してもらいます。感染症にかかっておられる方は、できればプライバシー保護テントに入ってもらい、他の感染症にかからないように配慮します。
- ※3 帰宅困難者とは、地震発生時に通勤や通学、買い物などの外出先で被災し、交通機関も麻痺している状況かつ自宅が遠距離にあり、徒歩でも帰宅できない方を想定しています。交通機関が復旧した際に声かけがしやすいように、帰宅困難者には、1箇所に集まって避難してもらいます。