

~~ 摂津市タブレット活用のルール ~~

令和2年11月
摂津市教育委員会

摂津市GIGAスクール構想の実現により整備された【児童生徒1人1台端末】の環境で、学習内容をよく理解し、より豊かな学びにしていくために、タブレット端末を適切に活用していくことが大切です。タブレットはみなさんの学習に役立てるための文房具です。便利な文房具ですが、心配されることもたくさんあります。

そのため、摂津市教育委員会は「タブレット活用のルール」を定めました。全員でこのルールを守り、タブレットを「安心・安全・快適」に活用していきましょう。

★家庭のパソコン等を使う人も、このルールを参考に家族と使い方について話し合しましょう。

1 タブレットを使う目的

- ・学校で貸し出すタブレットは、学習活動のために使うことが目的です。学習活動に関わる以外に使うことは禁止です。

2 使用する場面

- ・学校と家庭、先生の指示がある場所以外では使用しません。
- ・登下校中は、タブレットをカバンから出しません。
- ・なくしたり、ぬすまれたり、落としてこわしたり、水にぬらしたりしないように十分に気をつけます。
- ・持ったまま走ったり、地面に置いたりしません。
- ・かばんの下に置いたり、かばんの底に入れたりしません。
(画面が割れてしまいます。)
- ・タブレットが入ったかばんを放り投げたりしません。
- ・水をかけたり、湿気の多いところでは使いません。
また、日光が直接当たるところなどには置きません。



3 学校で使う場合

- ・学校でタブレットを使うときは、先生の指示をよく聞きます。
- ・休み時間や放課後に使うときも、先生が認めたこと以外に使いません。

4 家庭で使う場合

- ・使用する時間は、**夜遅くまで使用することがないように**、家の人とよく話し合い、長時間使用せず細かく休けいしながら使います。
- ・就寝する30分前は使いません。



5 保管について

- ・先生の指示に従い、教室の保管庫で保管します。
- ・家庭で保管するときは、家の中の目の届くところに置いておきます。

6 健康のために

- ・タブレットを使用するときは、正しい姿勢で、画面に近づきすぎないように気をつけます。
- ・30分に一度は遠くの景色を見るなど、ときどき目を休ませます。



7 安全な使い方

- ・学習に関係ないウェブサイトにはアクセスしません。インターネット接続記録が残りますので、注意してください。
- ・インターネットには制限（フィルタリング）をかけていますが、万が一、不審なサイトにアクセスしてしまった場合はすぐに画面を閉じ、先生や家の人に知らせます。
- ・自分の【ID・パスワード】を友達などに教えることのないように自分自身で管理します。（第3者が知ってしまうとデータを乗っ取られてしまう危険性があります。）

8 個人情報等

- ・自分のタブレットを他人に貸したり、使わせたりしません。
- ・自分や他人の個人情報(名前や住所、電話番号など)はインターネット上に絶対に上げません。
- ・相手を傷つけたり、いやな思いをさせたりすることを絶対に書き込みません。

9 カメラの撮影

- ・先生が許可した時以外でカメラを使いません。
- ・カメラで誰かを撮影したり、人の家や持ち物などを撮影したりするときは勝手に撮影せず、必ず撮影する相手の許可をもらいます。
- ・**撮影した写真が原因でいじめ等に繋がる可能性や肖像権の侵害などの法律に違反する可能性**がありますので、先生が許可した時以外はクラウドにアップロードしません。



10 データの保存

- ・学校のタブレットで作ったデータやインターネットから取り込んだデータ(写真や動画など)は、学習活動で先生が許可したもののだけ保存します。

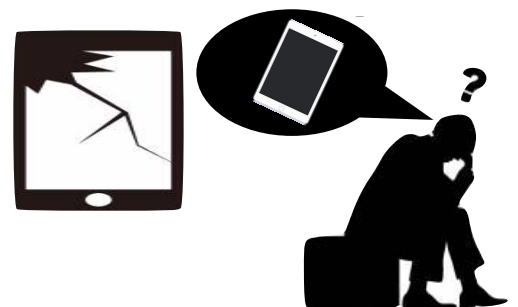
11 設定の変更

- ・先生や修理する人が使いにくくなるので、タブレットのデスクトップのアイコンの並び方や位置、背景の画像、色などのタブレットの設定は、勝手に変えません。
- ・タブレットには、今入っているもの以外のアプリケーションを入れません。また、インストールされているアプリケーションを勝手に削除しないようにします。



12 不具合や故障

- ・**パスワードを3回間違えた場合は、すぐに先生に知らせます。**
(10回間違えるとデータがすべてリセットされてしまいます。)
- ・学校で、タブレット本体やインターネットが使えなくなって、再起動をしても元にもどらないときは、すぐに先生に知らせます。
- ・家庭でこわれたり、なくしたりしたときは学校に電話します。



13 使用の制限

- ・「タブレット活用のルール」が守れないときは、タブレットを使うことができなくなります。

