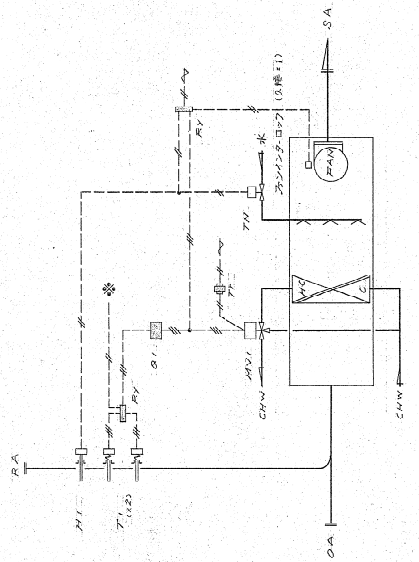


# 質 疑 回 答 書

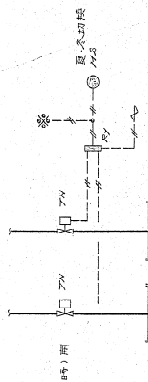
工事名 摂津市民文化ホール耐震補強及びリニューアル工事

質疑番号	図面番号	質 疑	回 答
1	A-03	特記仕様書に外壁の改修等とありますが、外壁（塗装・シール・補修）の施工範囲をご指示下さい。	外壁の改修等はA-76図の改修仕様を示す。 外壁塗装替えはありません。
2		空調についての計装表記がございません。ご指示願います。	更新機器にかかわる自動制御の配線器具等の取外し再取付けを行う。自動制御の配線器具類は既設品再利用。 (参考既設図AC-17図参照)
3		軽微な作業とは現場調査以外に何を指しますでしょうか？	館利用に支障のない作業。
4	S-02	図面上、柱部分について、増打表記と補強箇所無しとありますが、どちらが正しいでしょうか？	補強箇所なしが正。 (S-31図参照)
5	A-48	架台等、防水期間中ジャッキアップとなっていますが、ジャッキアップでの防水施工は不可と思われます。ご指示願います。	一時撤去再取付とする。
6		現在の音響測定データはございますでしょうか？	有ります。

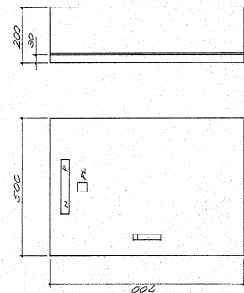
追記事項 - 1	E - 1 5 E - 1 6		舞台、客席のコンビネーションカメラを壁付に変更する。
追記事項 - 2	E - 5 0		ミキサー卓は架台付とする。
追記事項 - 3	E - 5 0		オーディオシステムエンジンとモジュラー I / O をラックに設置とする。



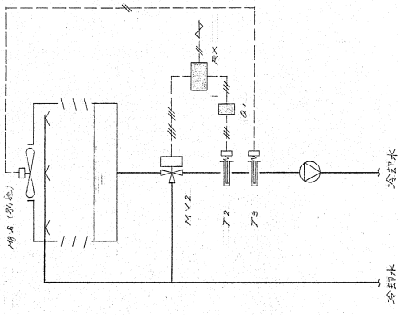
AHU 1 舞白 蒸餾系統 (1 階)  
AHU 2 蒸餾系統 (1 階)



蒸餾系統 (1 階)



蒸餾系統 (1 階)



蒸餾系統 (1 階)

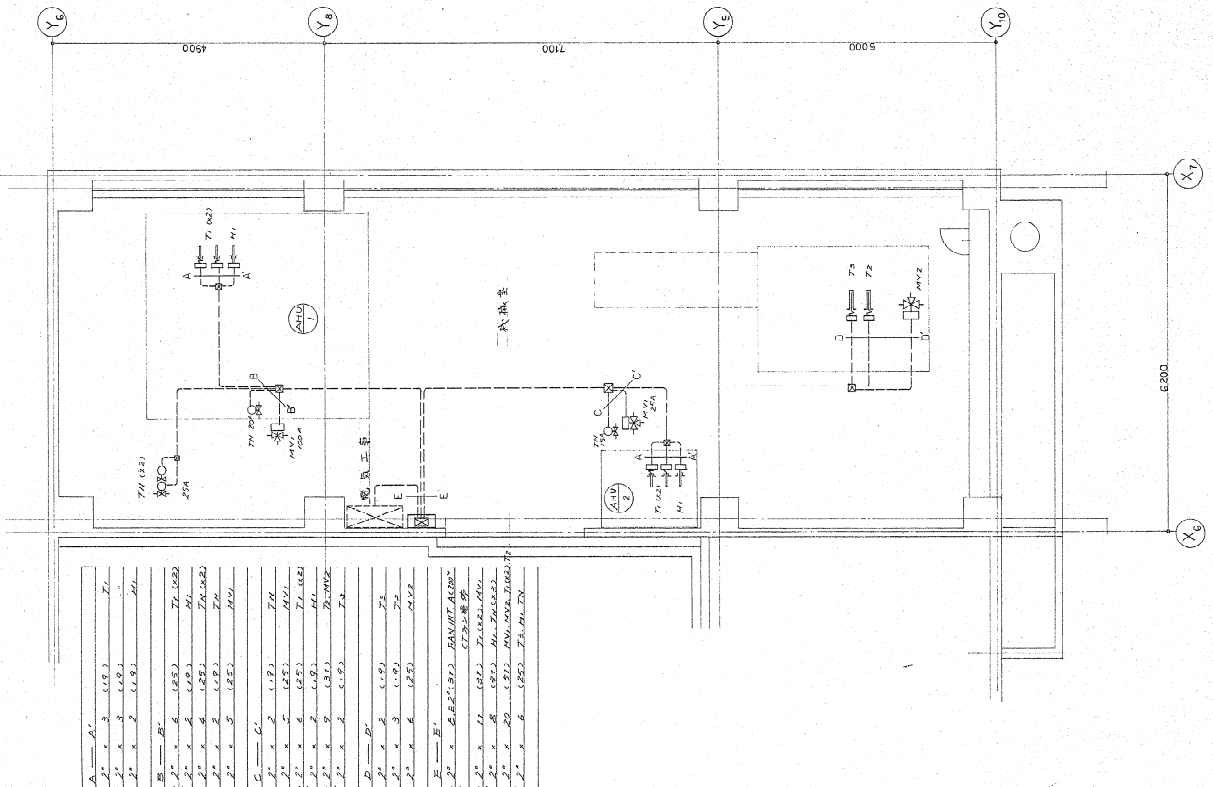
自動制御設備表

記号	参考型式	名称	個数	備考
T1	TDTK-112	97ト用過渡調節器	4	T714047 232544
T2	TDTB-112	水電用	1	
T3	002934S-01	周上用保工器	1	
T4	TC-4111	導入用予モスワット	1	
T5	S-1911	周上用保工器	1	
M1	MBC	97ト用ヒートリリ	2	T714047 232544
G1	FRT-13	差階器	3	
R1	MX2PH	補助リ	5	
T1	TA-25	トランス	2	
R2	FX-1001	パワコン	1	
M2	M-S-2	比較スイッチ	1	
MV1	MERV-414	バルブ用モーター	2	MULTI-ON-STAT
MV2	VK-S12CA	三合弁	2	中口継手
FM	FM-WT	電磁弁	4	

参考表

系統名	条件	流量	ΔP	口径	参考型式
AHU-1	冷却水	1000ℓ/min	0.25MPa	140	100A X102 100P
	加温	80ℓ/min	0.25MPa	25	TM-20 WT
AHU-2	冷却水	800ℓ/min	0.25MPa	15	TM-15 WT
	加温	200ℓ/min	0.25MPa	25	VF-22CA 24
蒸餾系統	冷却水	500ℓ/min	0.25MPa	40	TM-25 WT

1. V 2° 電線、4 匹を敷設する。  
1. AC 200V 電線  
蒸餾系統用電線は別紙参照



自動制御設備表

設計者: 株式会社 建築設計事務所  
 設計: 株式会社 建築設計事務所  
 監理: 株式会社 建築設計事務所  
 図名: 自動制御設備表  
 図番: 17-17  
 縮尺: 9=130  
 18 (mm) 17 (mm)  
 AC