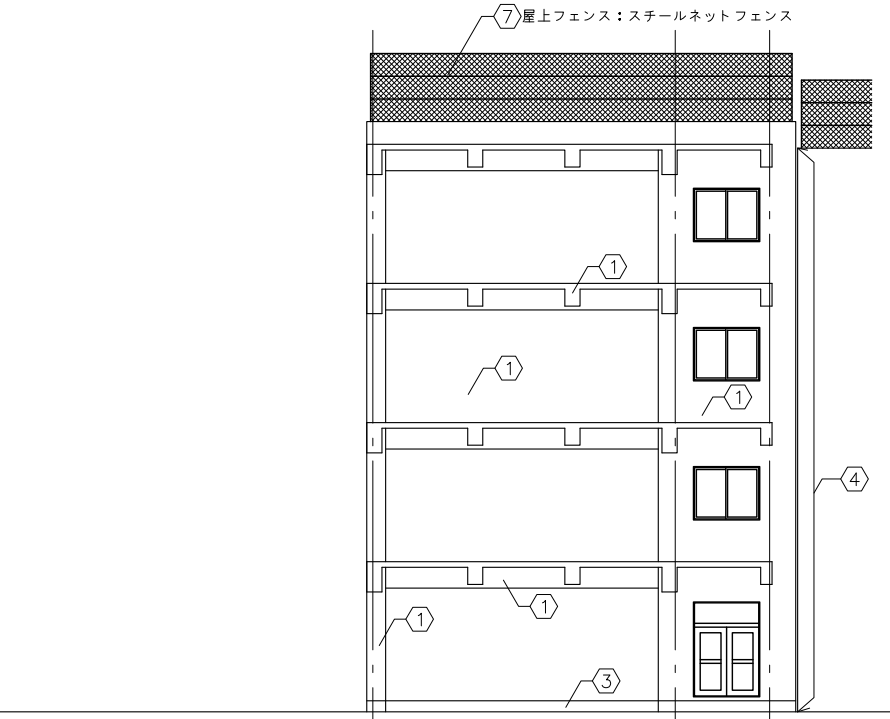


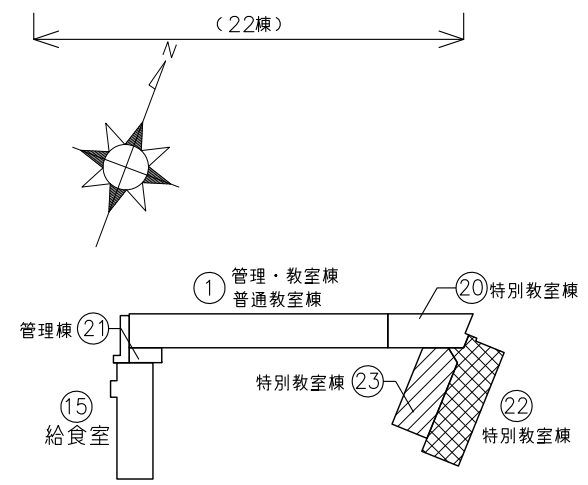
22・20棟 東立面図



22棟 北立面図

外壁劣化改修内容 (21棟)					
種類	仕様・寸法	参考数量			小計
		東側	西側	床面	
欠損部・爆裂部補修 100×100×30	充填工法	ヶ所	ヶ所	ヶ所	ヶ所
モルタル浮き部補修 (一般部)	アンカーピンニング全面 エポキシ樹脂注入工法	m ²	m ²	m ²	m ²
ひびわれ部改修 (巾 0.2~1.0mm程度)	樹脂注入工法	2.0 m	2.0 m	2.0 m	6.0 m
ひびわれ部改修 (巾 1.0mm以上)	Uカットシール材充填工法	2.0 m	2.0 m	2.0 m	6.0 m

耐震改修凡例		
記号	備考	詳細図番号
BR	ブレース補強位置を示す	A-18~21 S-06、07、14、15
耐震改修による撤去、改修部分については、補強詳細図参照の事。		



改修項目		凡例		内容		凡例		内容	
○	(各種共通) 外壁改修項目	□	撤去・新設内容	—	設備配管(ガス・電気)を示す(m)	○	撤去	—	設備配管(ガス・電気)を示す(m)
○	(各種共通) 外壁改修項目	□	改修範囲外	⊗	盤、フルボックス等を示す(m)	○	撤去	—	設備配管(ガス・電気)を示す(m)

TOSHIKANKYO 株式会社都市環境設計
一級建築士 18206号 本村 孝一郎

工事名称 摂津市立千里丘小学校耐震補強等工事

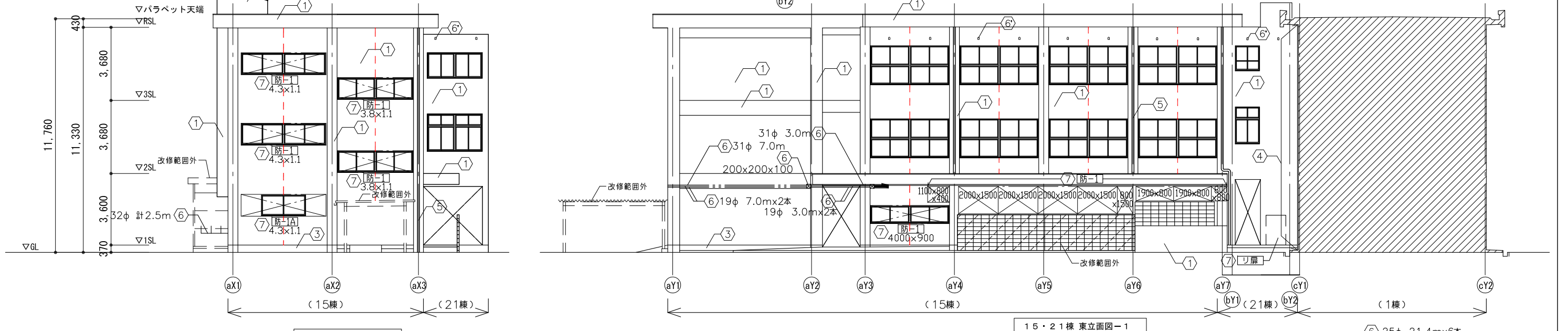
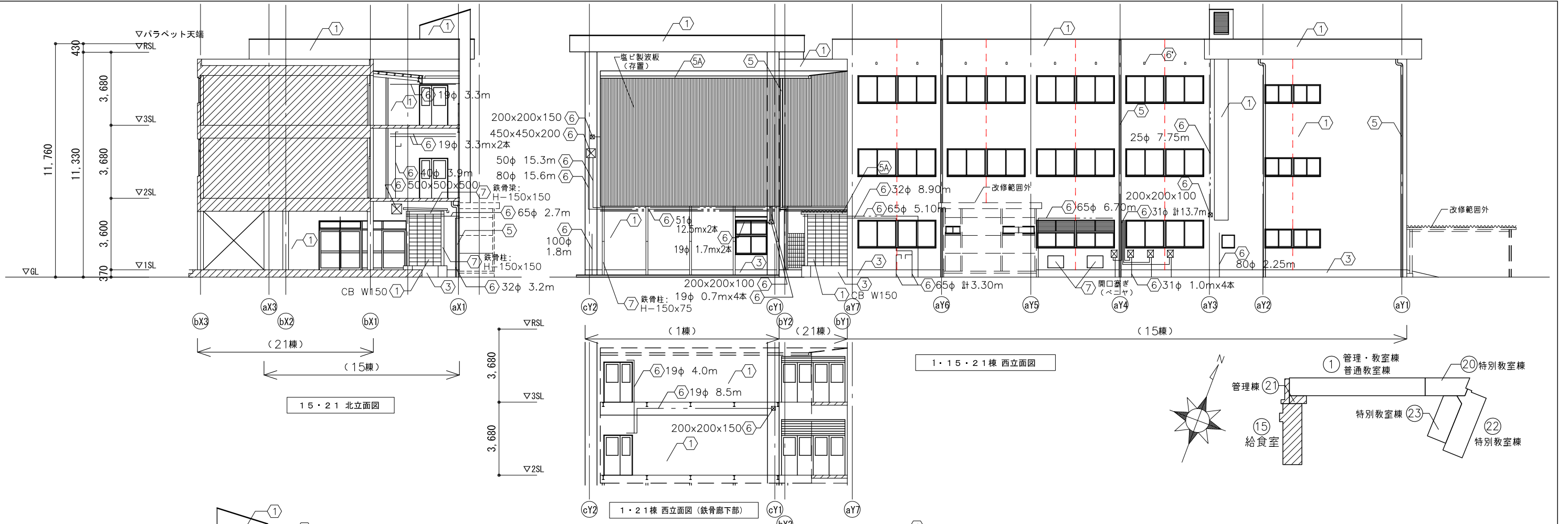
図面名称 立面図(2) (改修前・改修後)

縮尺 1:100(A1)
1:200(A3)

設計年月日 平成 年 月 日

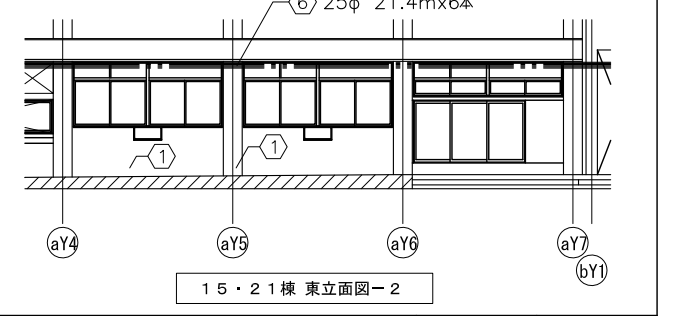
設計番号

図面番号 A/14

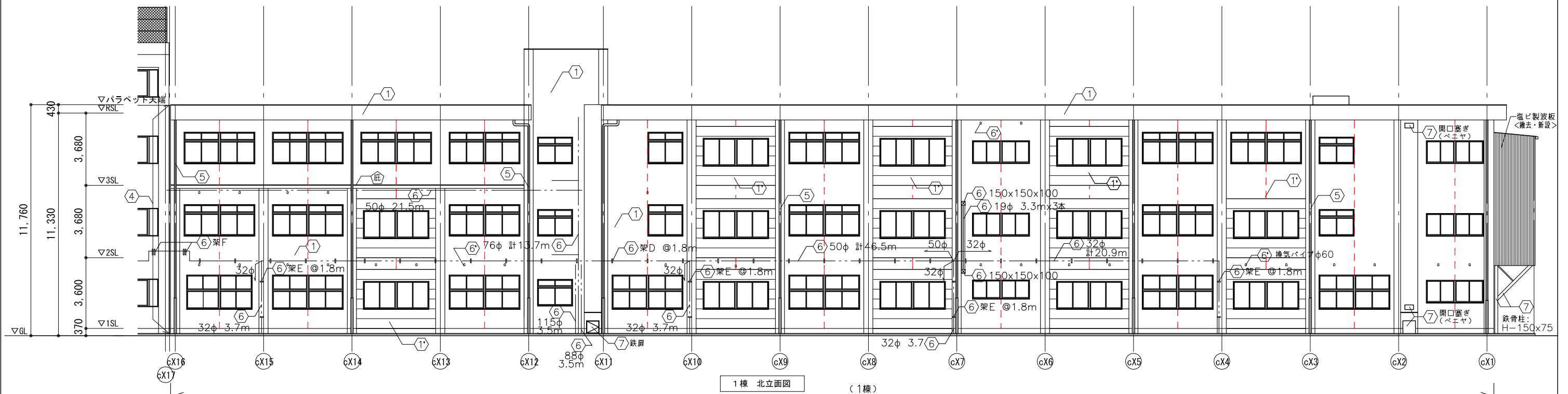
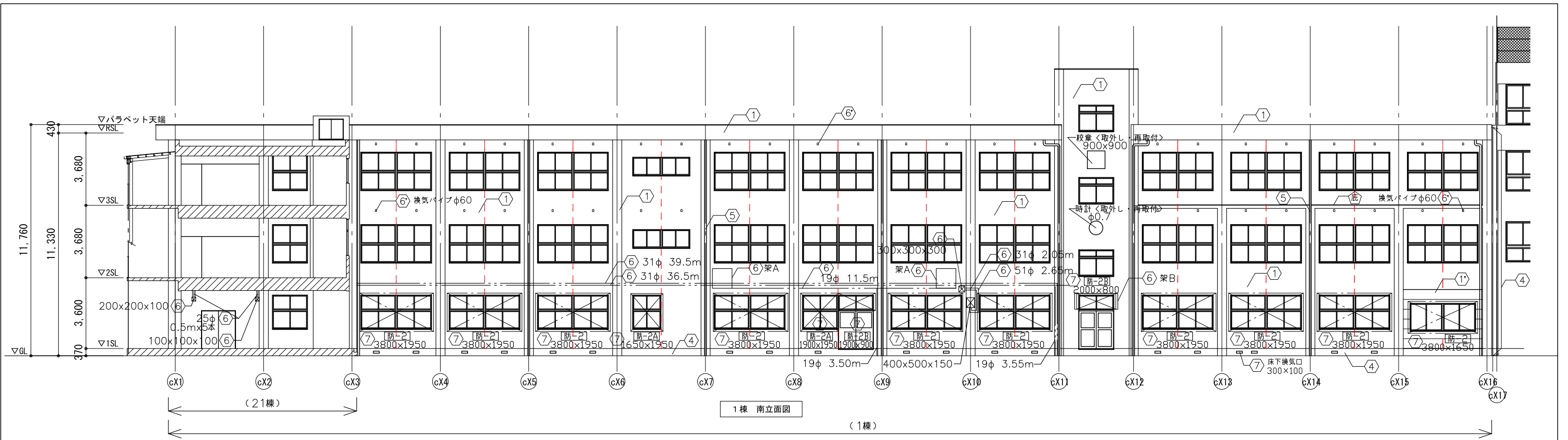


外壁劣化改修内容 (15棟)

種類	仕様・寸法	参考数量				小計
		北側	南側	東側	西側	
欠損部・爆裂部補修 100×100×30	充填工法	2ヶ所	6ヶ所	2ヶ所	34ヶ所	46ヶ所
モルタル浮き部補修 (一般部)	アンカーピンニング全面 エポキシ樹脂注入工法	24.0 m ²	7.6 m ²	4.0 m ²	10.0 m ²	53.6 m ²
ひびわれ部改修 (巾 0.2~1.0mm程度)	樹脂注入工法	3.8 m	54.4 m	68.0 m	197.4 m	325.6 m
ひびわれ部改修 (巾 1.0mm以上)	Uカットシール材充填工法	2.0 m	2.0 m	2.0 m	57.2 m	65.2 m

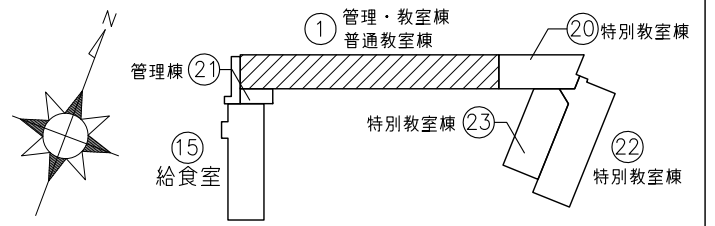


改修項目										TOSHIKANKYO 株式会社都市環境設計 一級建築士 18206号 本村 孝一		工事名称 摂津市立千里丘小学校耐震補強等工事		設計年月日 平成 年 月 日		図面番号 A / 17	
凡例	内容	凡例	内容	凡例	内容	凡例	内容	凡例	内容	図面名称 立面図(5) (改修前・改修後)	縮尺 1:100 (A1) 1:200 (A3)	設計番号					
○	(各棟共通) 外壁改修項目	□	撤去・新設内容	—	設備配管(ガス・電気)を示す(m)	リフト	リフト扉	防-1	防球補-1 (スチールネットフェンス)								
○	(各棟共通) 外壁改修項目	□	改修範囲外	⊗	盤、フルボックス等を示す(m)			防-1A	防球補-1A (スチールネットフェンス) ※1Aのみ、脱着・ネット取り替え								



外壁劣化改修内容 (1楼)

種類	仕様・寸法	参考数量				小計
		北側	南側	西側	床面	
欠損部・爆裂部補修 100×100×30	充填工法	36ヶ所	8ヶ所	2ヶ所	2ヶ所	48ヶ所
モルタル浮き部補修 (一般部)	アンカーピンニング全面 エポキシ樹脂注入工法	132.0 m ²	97.2 m ²	124.0 m ²	4.0 m ²	357.2 m ²
ひびわれ部改修 (巾 0.2~1.0mm程度)	樹脂注入工法	121.4 m	195.4 m	6.6 m	2.0 m	325.4 m
ひびわれ部改修 (巾 1.0mm以上)	Uカットシール材充填工法	73.6 m	79.8 m	2.0 m	2.0 m	157.4 m



改修項目		凡例		内容		凡例		内容		TOSHIKANKYO 株式会社都市環境設計 一級建築士 18206号 本村 孝一		工事名称 摂津市立千里丘小学校耐震補強等工事	設計年月日	図面番号
○	(各種共通) 外壁改修項目	□	撤去・新設内容	—	設備配管(ガス・電気)を示す(m)	防-2	防球欄-2(スチール枠+ステンレス金網)	防-2A	防球欄-2A(スチール枠+ステンレス金網)	TOSHIKANKYO		摂津市立千里丘小学校耐震補強等工事	平成 年 月 日	A
○	(各種共通) 外壁改修項目	□	改修範囲外	⊗	盤、フルボックス等を示す(m)	防-2B	防球欄-2B(スチール枠+ステンレス金網)	防-2B	防球欄-2B(スチール枠+ステンレス金網)	TOSHIKANKYO		立立面図(4)(改修前・改修後)	設計番号	16