

(各地域で“〇〇自治会・□□町会・△△会”のように、独自の名称がありますが、ここでは総称して「自治会」と表記しました。)

“自治会”は、

自分の意思で加入し

同じ地域の中で生活している方々とともに

暮らしやすい環境づくりと

安全・安心なまちづくりを

一緒に考え、行動する

身近な住民の自治組織です！

遠くの親戚よりも 近くの他人

向こう三軒 両隣り

近所の近助、助け合い…

人間は一人では生きていけません

生まれる時から亡くなった後まで  
多くの方の世話になっています

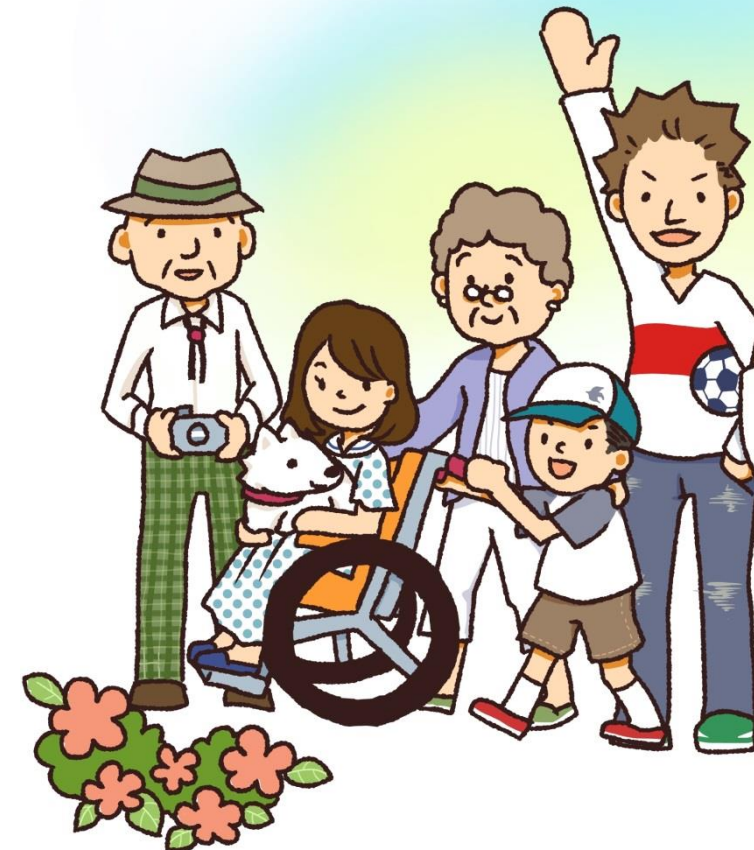
縁あって、摂津市で生活を始めるあなたに  
自治会への加入をご案内します……

ようこそ



自治会へ！

地域みんなが



自治会への加入・自治会の結成については、  
下記までお気軽にお問い合わせください！

まってるよ！



◆  
《自治会加入促進リーフレット》

「ようこそ 自治会へ！」

令和4年4月1日

【発行】

摂津市・生活環境部・自治振興課

〒566-8555 摂津市三島1丁目1番1号

☎：06-6383-1111 / 072-638-0007

(直通) 06-6383-1357

Fax：06-6381-8505

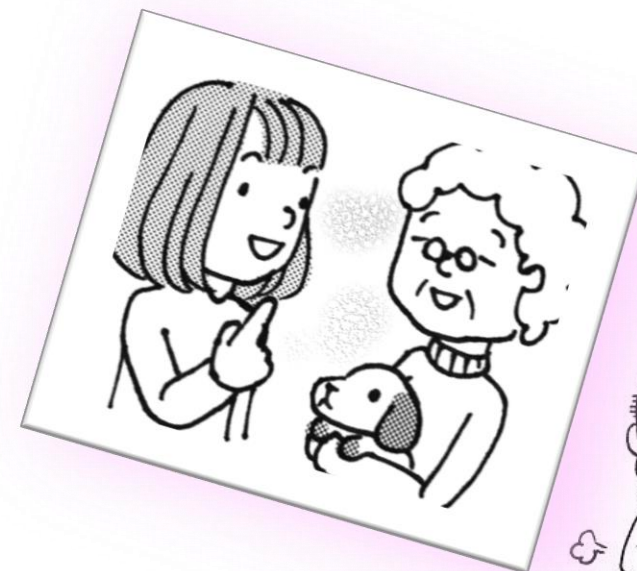
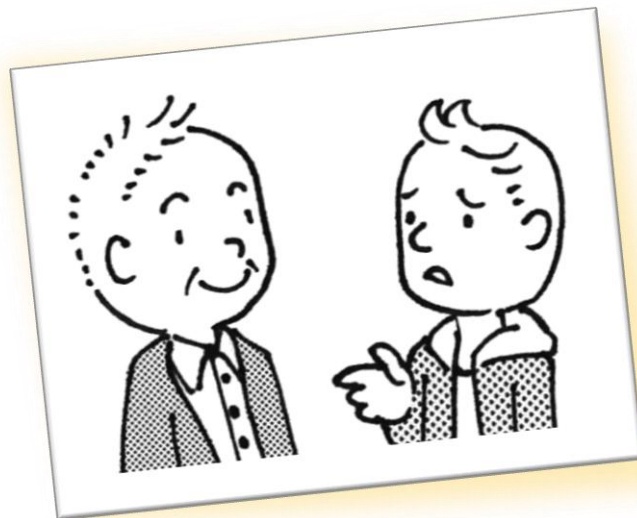
Email：jichi@city.settsu.osaka.jp

イラストレーター：今村 潤子

(イラストの無断転載を禁止します。)

摂津市





### ● つながりが増える ●

自治会の活動に参加することで、地域の子どもからお年寄りの方まで、幅広い世代との出会いやコミュニケーションを図ることができます。

また、そのことで、互いの絆を深めて、「いざ」という時に助け合える関係を築くことができます。

### ● 情報の把握 ●

市役所・団体等からの“回覧”や配布物で、自治会や地域、摂津市からの行事案内、連絡事項等で暮らしに関わる重要な情報が把握できます。

## 自治会に加入すると……

### ● 安全・安心な生活 ●

自治会をはじめ、地域の諸団体と連携しておこなう防災訓練や防犯パトロール、子どもの見守り活動、歳末夜警、声かけ運動による防災・防犯・福祉の活動が、日々の安全・安心な生活を過ごすための大きな助けになります。

### ● 地域での問題解決 ●

夜道を安心して歩くことができる防犯灯の設置など、“地域の声”を要望としてまとめて改善依頼を働きかけます。

自治会内での困りごとがあれば、一人で悩まずに自治会を通して市役所に相談することで解決できることもあります。

個人で対応するよりも地域全体の課題・問題としてスムーズに対応でき、地域住民自らが協力して解決することもできます。

### ● 心豊かな地域環境づくり ●

定期的な美化・清掃活動だけでなく、その季節に合わせた花いっぱい運動なども行われており、より良い地域環境をつくることができます。

お住いの地域の“自治会”は  
摂津市役所の  
「自治振興課」でご確認ください！



※それぞれの地域事情等によって、自治会活動の取り組みは異なります。

### 地域の“きずな(絆)”を大切に！

「ご近所との付き合いがなくても、特に困らない！」という考え方の方もいるかもしれません。

普段、何の問題もなく生活している時には気付かないかもしれませんが、いざという時に頼りになるのは、地域の“きずな”です。一人では解決できない問題でも、地域のみんなで考え、協力しあえば解決することができます。

また、災害時には隣近所での安否確認や救助活動が重要になります。

そんな時に、「隣近所の方の顔がわからない……」では助け合うことができません。

普段から自治会活動に参加し、自分の住む地域を知り、隣近所との交流を図り、地域の“きずな”を深めましょう。

