

# (仮称)摂津市立味生コミュニティセンター新築工事

## 工事説明会



村本建設株式会社 大阪支店





## 建築概要

工事名称：	(仮称)摂津市立味生コミュニティセンター新築工事
建築主：	摂津市長
用途地域：	第2種中高層住居専用地域
主要用途：	事務所
工事種別：	新築
主要構造：	鉄筋コンクリート
基礎・地業：	既製コンクリート杭
階数：	地上3階
敷地面積：	1,876.56 m <sup>2</sup>
建築面積：	615.06 m <sup>2</sup>
建築物の高さ：	16.51 m (最高高さ)
工事期間：	2025年10月30日～2027年3月12日
設計者：	株式会社 内藤建築事務所 大阪事務所
工事監理者：	株式会社 山田総合設計
工事施工者：	村本建設株式会社 大阪支店

# 搬入搬出経路



# 工事上の遵守事項

## 1. 安全対策

### (1) 交通対策について

- ①工事車両の運行に関しては、関係者との打合せの上で、その指示指導を遵守し、近隣の皆様方、歩行者への安全を最優先とし、一般車両の通行にご迷惑を及ぼさないようにいたします。

②工事車両の出入りに際しては、一旦停止・誘導員を配置の上、交通災害の無い様に十分注意いたします。

(大型車両通行時は誘導員増員配置)

③付近道路に工事用及び工事関係者の車両は、駐車しないように指示徹底いたします。

④現場周辺は徐行の上、一般車両優先を徹底いたします。

⑤交通災害防止の為、工事車両の入出庫は  
原則午前 7:30～8:30の間は禁止といたします。

## (2) 周辺の安全対策について

- ①工事場所の周辺が住宅地及び通学路のため、子供達の立ち入り、工事関係者以外の侵入、飛来落下による事故など第三者に対する災害防止を目的に仮囲いを設置し、周辺の安全管理に留意いたします。

- (3) 当工事関係者の規律風紀については、指導を徹底しご迷惑を及ぼさない様にいたします。

## 2. 作業時間、休日について

(1) 作業時間は原則、午前 8:00～午後 6:00 といたします。

なお、準備作業・後片付け及び屋内における軽作業については若干この時間を超える場合があります。

コンクリート工事等、途中で作業が中断出来ない場合や騒音を伴わない場合は、作業時間の延長をお願いいたします。

又、重量物、長尺物の搬入は早朝に行う場合があります。

その場合は、アイドリング運転等には十分注意いたします。



(2) 工事期間中は、原則として土日祝は現場閉所といたします。

(土曜・祝日は状況により作業を行う場合があります。)

なお、下記作業につきましては日曜日に作業を行う場合がありますので現場掲示板等にてお知らせし、ご迷惑のかからないよう作業いたします。

- ・騒音、振動を伴わない作業
- ・工事機械のトラブル等、緊急を要する作業
- ・台風・地震等 災害防止の為の作業

### 3. 環境 粉塵、騒音、振動対策の防止について

- ①現場敷地内の工事車両出入口に高圧洗浄機を設け、  
タイヤに泥等が付着した場合は道路を汚さない様に洗い  
落とし、道路に埃等が舞わないよう、清掃に努めます。
- ②重機については、低騒音型を使用する様にいたします。
- ③車両出入口には、粉塵・振動を軽減する為に敷鉄板を  
設置し作業いたします。

## 4. その他

①工事の進捗状況やお知らせ事項については、

『掲示板』に掲示いたします。

②安全には十分配慮しながら工事を進めてまいりますが、

お気づきの点等ございましたら現場代理人までご連絡

くださいますようお願いいたします。

工事事務所設立後、掲示板に連絡先(電話番号)を掲示いたします。

村本建設株式会社大阪支店

(仮称) 摂津市立味生コミュニティセンター新築工事作業所

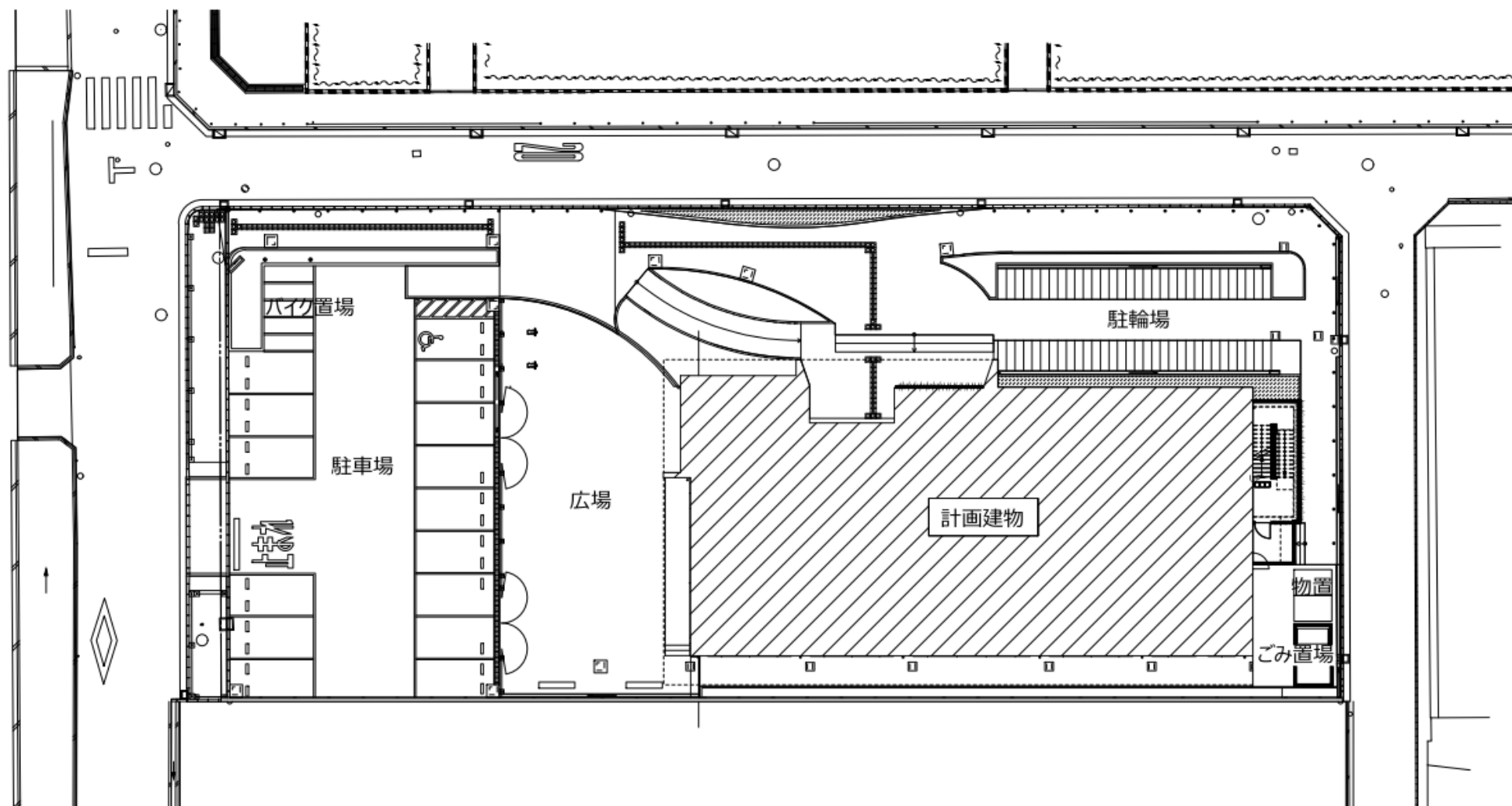
TEL (06) 6772-8024 (担当: 現場代理人 米田)

上記以外の事項についても、誠意をもってその都度協議の上、  
解決に努めます。

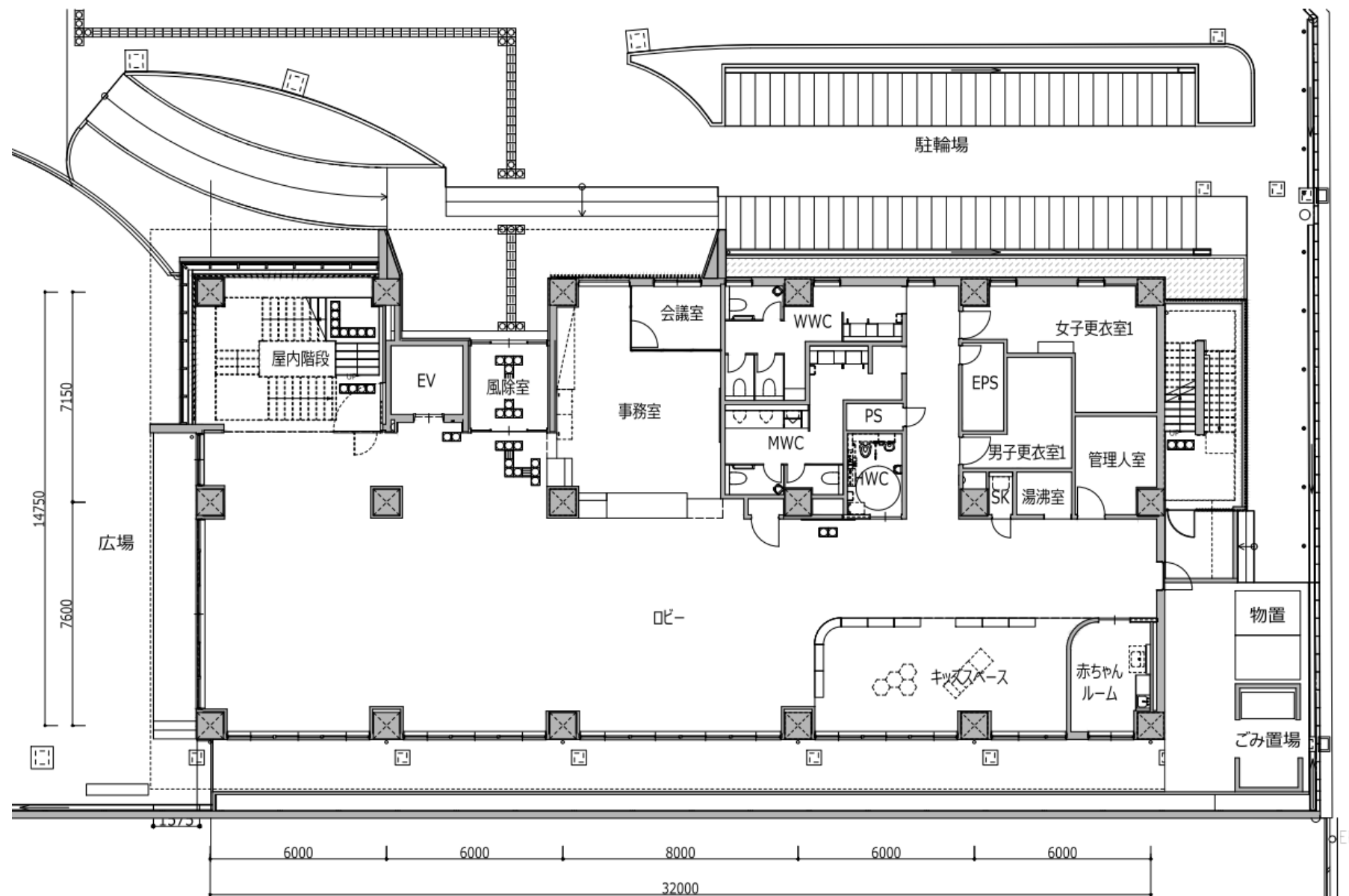
以上、何卒ご協力・ご理解のほどよろしくお願いいたします。



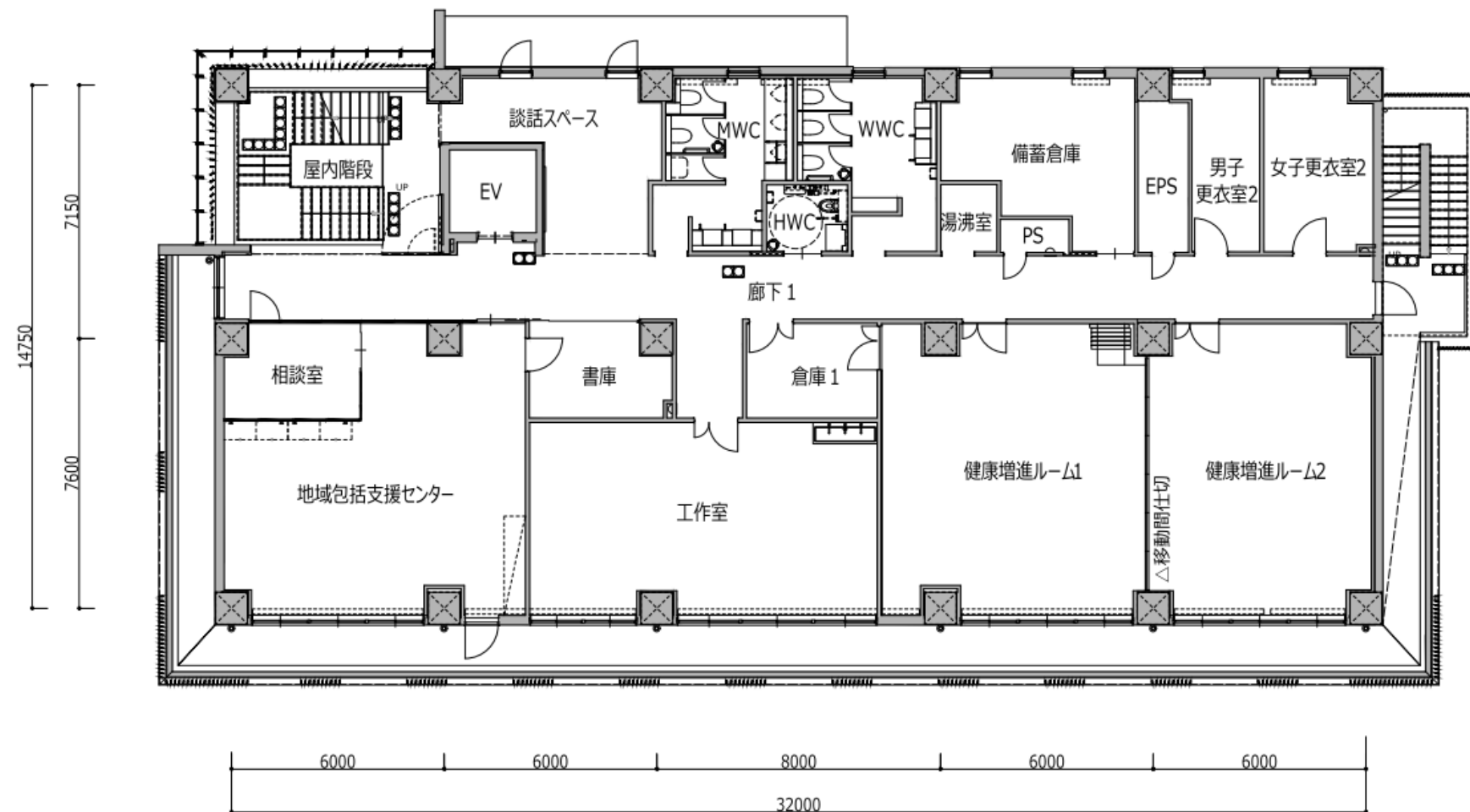




配置図

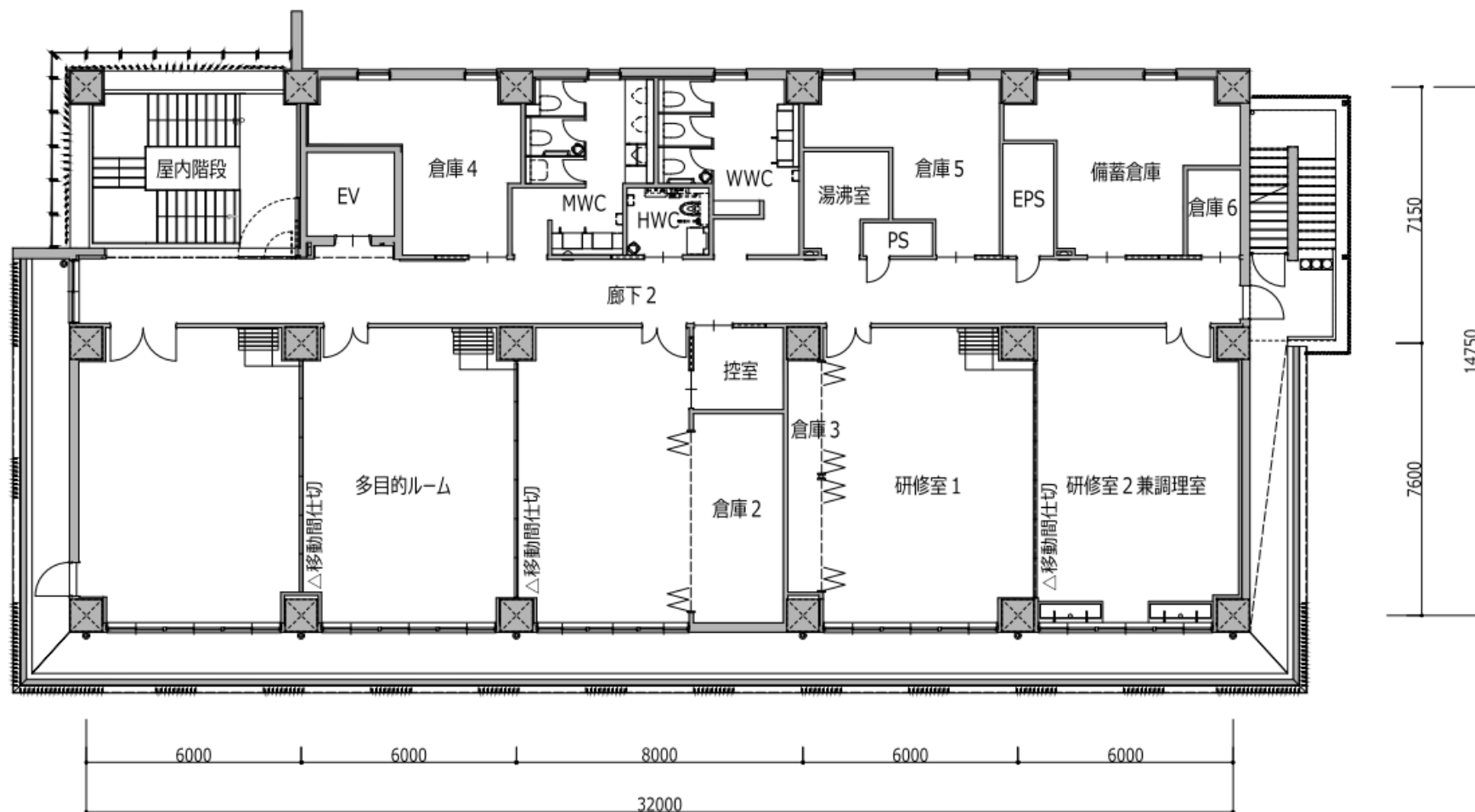


1階平面図

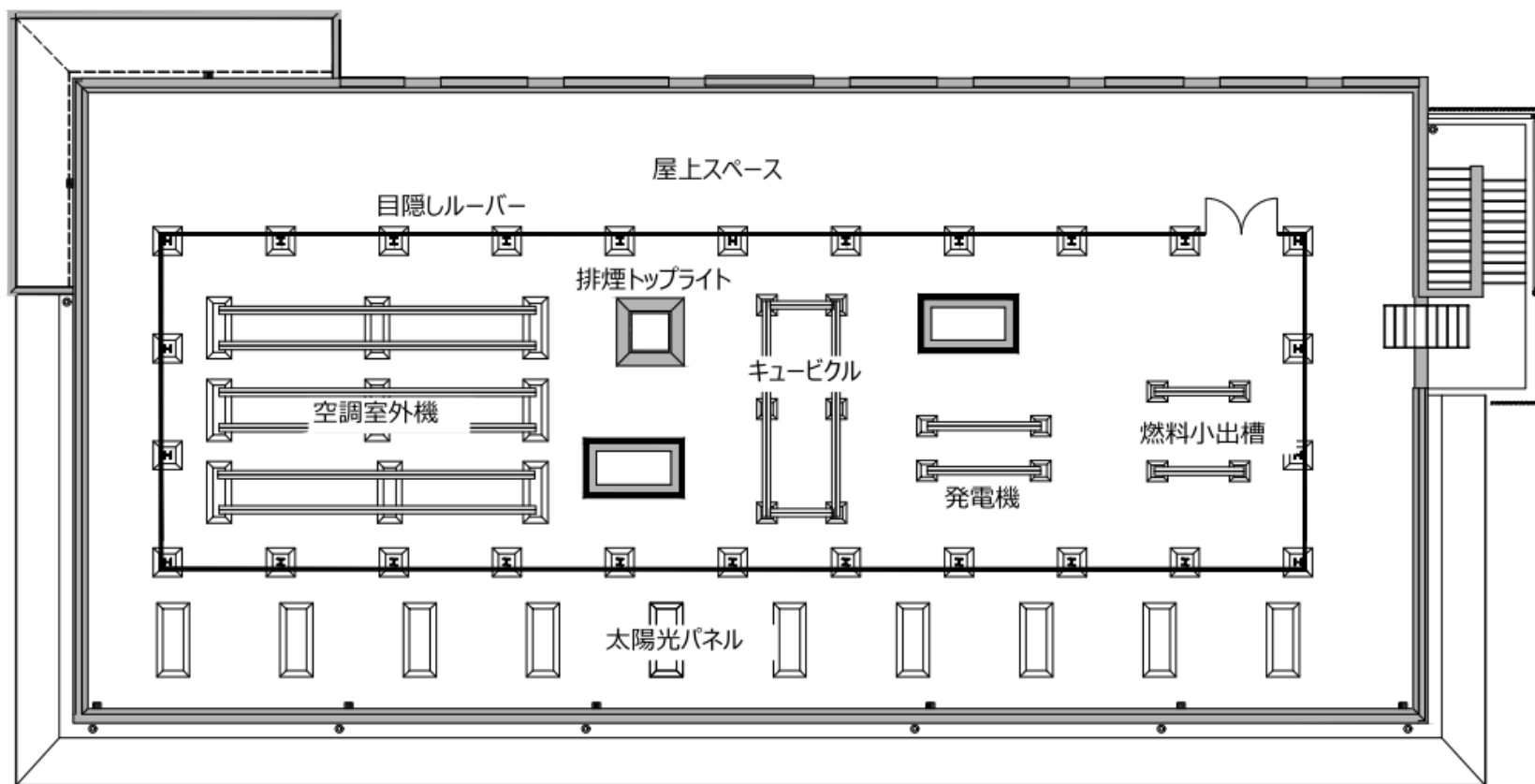


2階平面図





3階平面図



屋上平面図



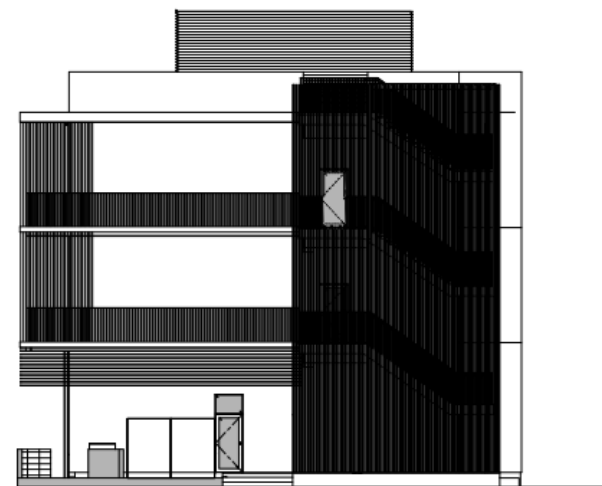
立面图 北



立面图 西



立面图 南



立面图 東

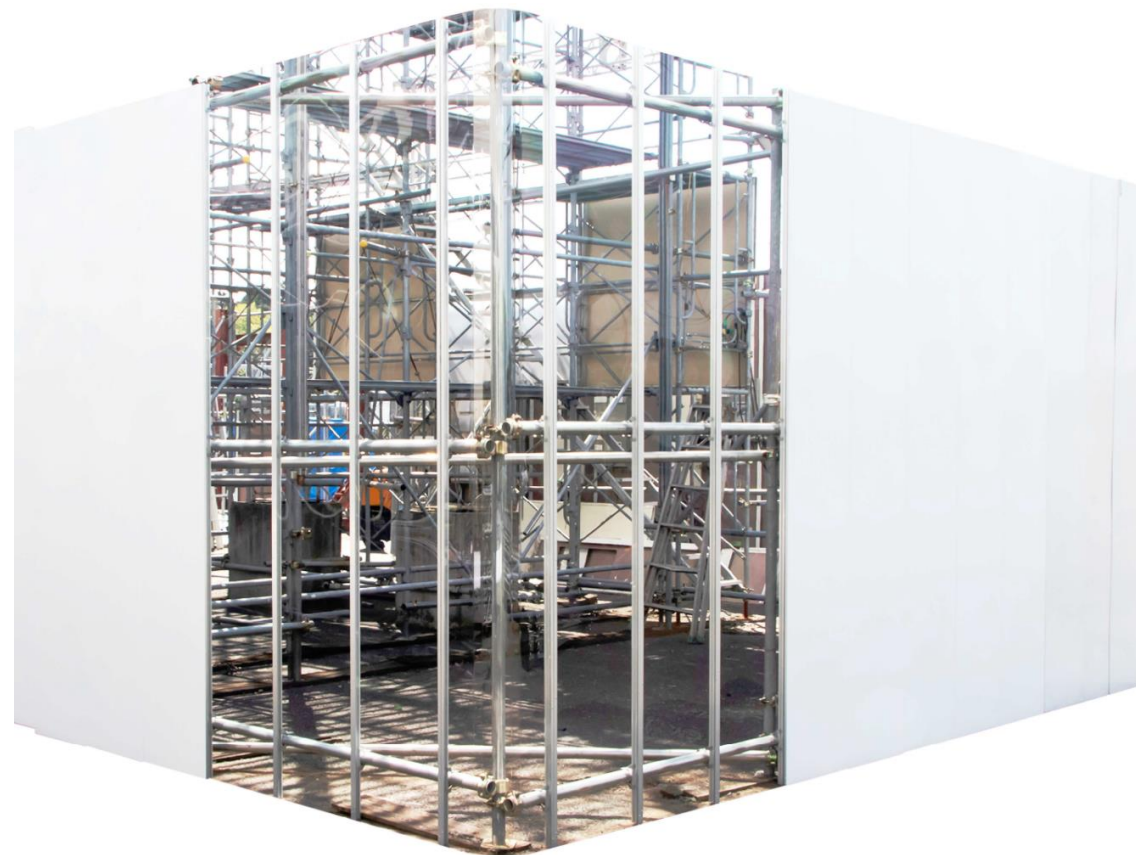
立面图







フラットパネル



コーナー透明パネル