

令和 3 年第 3 回 摂津市議会定例会

# 議案参考資料

令和 3 年 10 月 8 日 提出

摂 津 市

**健全化判断比率及び資金不足比率の概要**

**健全化判断比率**

健全化判断比率とは、実質赤字比率、連結実質赤字比率、実質公債費比率及び将来負担比率の総称であり、健全化判断比率のいずれかが早期健全化基準以上となった場合は、財政健全化計画を策定し、財政の健全化に取り組まなければなりません。また、健全化判断比率のうち将来負担比率を除く3つの比率が財政再生基準以上となった場合は、財政再生計画を策定し、財政再生に取り組まなければなりません。

**実質赤字比率**

一般会計等（本市の場合、一般会計及びパートタイマー等退職金共済特別会計）の実質赤字額の標準財政規模に対する割合を表し、次の算式により算出します。この比率により、フロー面から一般会計等の財政状況（悪化度合い）を判断します。

$$\text{実質赤字比率} = \frac{\text{一般会計等の実質赤字額}}{\text{標準財政規模}}$$

実質赤字額：繰上充用額（実質収支の赤字額）＋支払繰延額＋事業繰越額  
 標準財政規模：その地方公共団体が通常の場合であれば、その年度に収入が見込まれる一般財源の規模（臨時財政対策債発行可能額を含む。）

**連結実質赤字比率**

財産区財産特別会計を除く全ての会計の連結実質赤字額の標準財政規模に対する割合を表し、次の算式により算出します。この比率により、フロー面から市全体の財政状況（悪化度合い）を判断します。

$$\text{連結実質赤字比率} = \frac{\text{連結実質赤字額}}{\text{標準財政規模}}$$

連結実質赤字額：公営企業会計（本市の場合、水道事業会計及び下水道事業会計）以外の会計の実質赤字額と公営企業会計の資金不足額の合計額から、公営企業会計以外の会計の実質黒字額と公営企業会計の資金剰余額の合計額を控除した額

**実質公債費比率**

一般会計等にかかる元利償還金と準元利償還金の合計額の標準財政規模を基本とする額に対する割合を表し、次の算式により算出します。公債費は、過去の借金に起因する経費であり、財政状況に応じて削減するということが困難であることから、多額の公債費は財政状況の硬直化を招きます。そのため、この比率により、公債費に特化して、フロー面から一般会計等の財政状況を判断します。

$$\text{実質公債費比率} = \frac{\text{(元利償還金 + 準元利償還金) - (特定財源 + 元利償還金・準元利償還金にかかる基準財政需要額算入額)}}{\text{(3か年平均) 標準財政規模 - 元利償還金・準元利償還金にかかる基準財政需要額算入額}}$$

準元利償還金：債務負担行為に基づく支出のうち公債費に準ずるものや一般会計から公営企業会計への繰出金のうち公営企業会計にかかる元利償還金の財源となったもの

元利償還金・準元利償還金にかかる基準財政需要額算入額：  
 元利償還金・準元利償還金に要する経費として普通交付税算定の際、基準財政需要額に算入された額（普通交付税で財源保障された額）

**将来負担比率**

地方債現在高、退職手当支給予定額や債務負担行為に基づく支出予定額などの合計額の標準財政規模を基本とする額に対する割合を表し、次の算式により算出します。地方債現在高だけではなく負債に準ずるものを広く捉え、ストック面から一般会計等の財政状況(将来財政を圧迫する可能性)を判断します。

$$\text{将来負担比率} = \frac{\text{将来負担額} - (\text{充当可能基金額} + \text{特定財源見込額} + \text{地方債現在高等に係る基準財政需要額算入見込額})}{\text{標準財政規模} - \text{元利償還金} \cdot \text{準元利償還金にかかる基準財政需要額算入額}}$$

将来負担額：ア. 一般会計等の当該年度の前年度末における地方債現在高  
 イ. 債務負担行為に基づく支出予定額（公債費に準ずるもの）  
 ウ. 加入している組合等の地方債の元金償還に充てる一般会計等からの負担等見込額  
 エ. 一般会計等以外の会計の地方債の元金償還に充てる一般会計等からの繰入見込額  
 オ. 一般会計等で負担する退職手当支給予定額  
 カ. 土地開発公社など市が出資している法人の負債の額のうち一般会計等の負担見込額  
 キ. 連結実質赤字額  
 ク. 組合等の連結実質赤字額相当額のうち一般会計等の負担見込額

充当可能基金額：アからカまでの償還額等に充てることのできる基金の前年度末現在高

**資金不足比率**

公営企業会計（本市の場合、水道事業会計及び下水道事業会計）ごとの資金の不足額の事業の規模に対する割合を表し、次の算式により算出します。この比率により、公営企業会計ごとの経営状況(悪化の度合い)を判断します。

$$\text{資金不足比率} = \frac{\text{資金の不足額}}{\text{事業の規模}}$$

資金の不足額：・流動負債(※1) + 建設改良費等以外に充当した地方債現在高 - 流動資産(※2)  
 - 解消可能資金不足額

※1 流動負債の額 - 控除企業債等 - 控除未払金等 - 控除額 - PFI 建設事業費等

※2 流動資産の額 - 控除財源 - 控除額

・解消可能資金不足額

事業の性質上、事業開始後一定期間に構造的に資金の不足額が生じる等の事情がある場合において、資金の不足額から控除する一定の額

事業の規模：営業収益の額 - 受託工事収益の額

- 1 工 事 名 摂津市立子育て総合支援センター大規模改修工事
- 2 工事場所 摂津市千里丘東一丁目16番2号
- 3 工 期 議会議決日の翌日から  
令和4年6月30日まで
- 4 工事の内容 建築工事 一式  
外壁改修  
防水改修  
外部改修  
内装改修  
電気設備改修  
機械設備改修
- 5 入札状況

入札金額 (税抜き)	業 者 名	備 考
119,557,000円	五和建設工業株式会社	失格※
129,500,000円	株式会社川崎建設	
120,210,000円	協同建設株式会社	落札
119,548,000円	株式会社フジ技建	失格※
119,623,000円	株式会社マイスター	失格※
122,820,000円	株式会社森上工務店	

(※) 最低制限価格を下回ったため

工事名称 摂津市立子育て総合支援センター大規模改修工事

工事概要

1. 外壁改修工事

外壁塗装：集塵装置付き高圧水洗の上、外壁用途膜防水材新設

外壁タイル：劣化補修の上、外壁タイル剥落防止材新設

2. 防水改修工事

金属屋根：塩ビ防水シート張りカラーガルバリウム鋼板新設（カバー工法）

金属屋根：鉄DP塗装塗替え

駐輪場陸屋根：下地調整の上、ウレタン塗膜防水新設

2階陸屋根：下地調整の上、ウレタン塗膜防水新設

屋上陸屋根：下地調整の上、ウレタン塗膜防水新設

2階中庭・バルコニー床：水洗いの上、ウレタン塗膜防水新設

屋上プールサイド：ゴムマット撤去の上、プールサイド用塩ビシート新設

屋上遮光ネット：撤去の上、新設

既設外部建具及びカーテンウォール：サッシクリーニング（ガラス両面共）

既設外部建具及びカーテンウォール：ガラス留めシーリング打替え

既設外部建具及びカーテンウォールと躯体の取合い：シーリング打替え

外壁打継目地：シーリング打替え

縦樋：カラーVP100φ撤去の上、新設

3. 外部改修工事

フェンス撤去の上、新設（一部）

総合遊具撤去（一部）

2階中庭・バルコニー床：水洗いの上、ウレタン塗膜防水新設

屋上・2階中庭物置：撤去

プール：撤去の上、新設

4. 内装改修工事

1階調理室：床仕上げ塗膜撤去の上、水性硬質ウレタン系塗床新設

1階調理室：冷凍冷蔵庫・牛乳冷蔵庫・フライヤー撤去

1階調理室：冷凍冷蔵庫・牛乳冷蔵庫新設

1階調理室：既設調理機器一時取り外し、再取付復旧

2階交流センター：カーテンレール撤去の上、ロールスクリーン新設

2階親子教室：カーテンレール撤去の上、ロールスクリーン新設

3階面接室A・B：木製扉撤去の上、鋼製軽量扉新設

天井点検口追加（一部）

天井ボードの張替え（一部下地共）

壁紙の張替え（一部）

天井ボードの張替え（一部下地共）

5. 電気設備工事

空調機器電源線・換気機器電源線の一時取外し、再接続

照明器具：一時取外し、再取付（一部）

開閉器：新設（一部）

室外機から動力分電盤間ケーブル抜き取り、新設ケーブル入線接続

6. 機械設備工事

空調機器：機器の更新

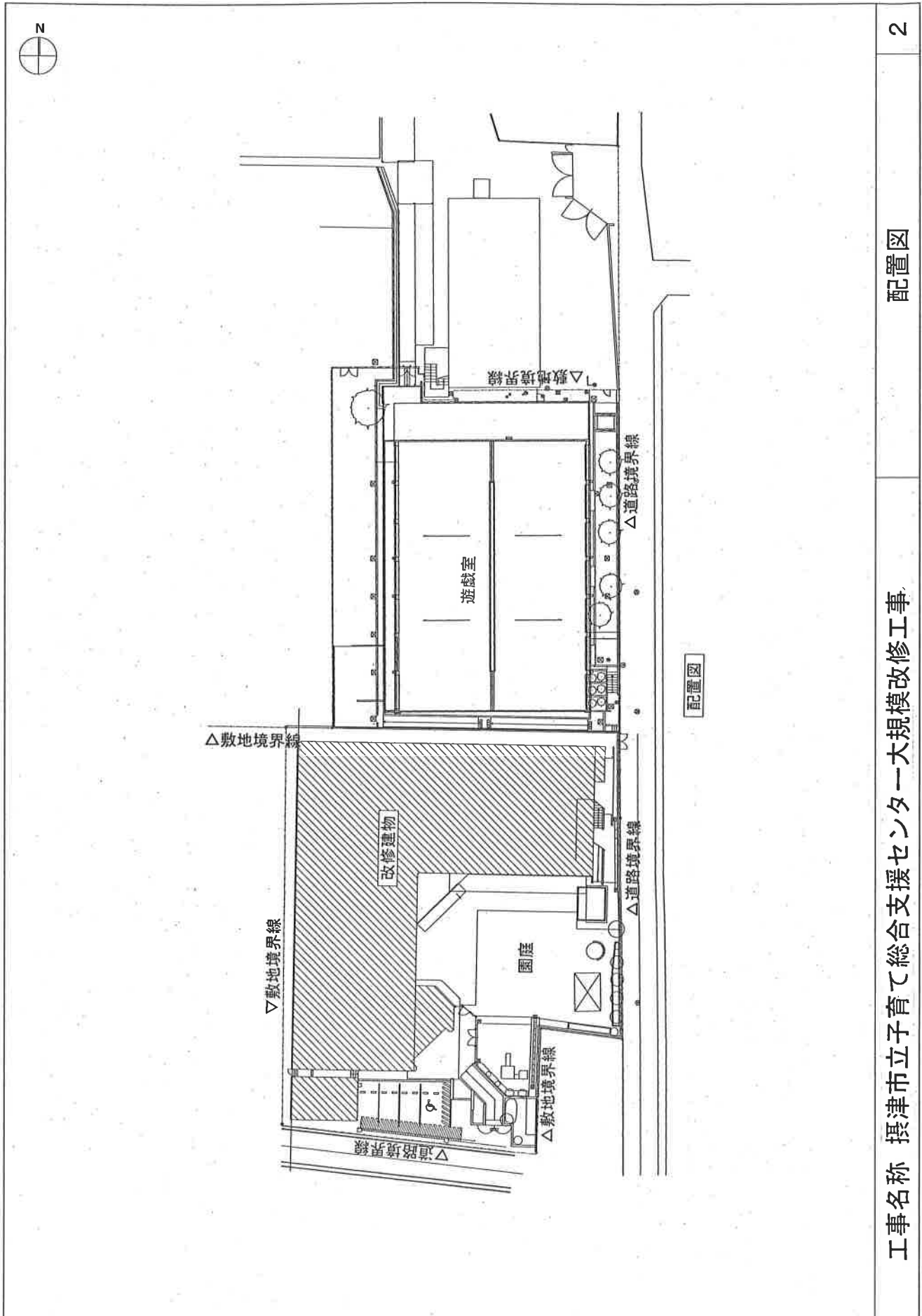
換気機器：機器の更新

配管：冷媒配管の更新（一部）

可搬式プールろ過装置撤去

工事名称 摂津市立子育て総合支援センター大規模改修工事

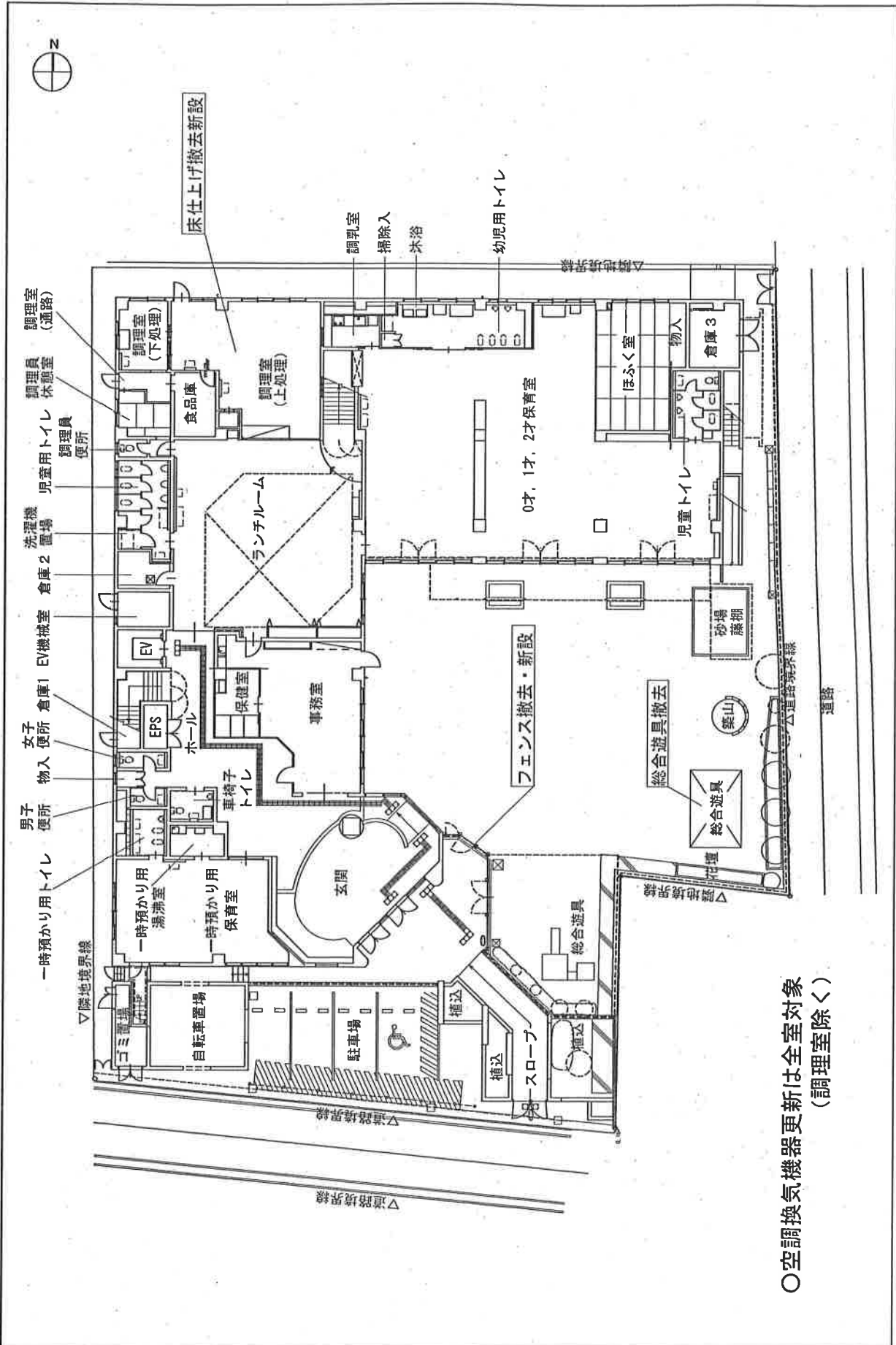
工事概要



2

配置図

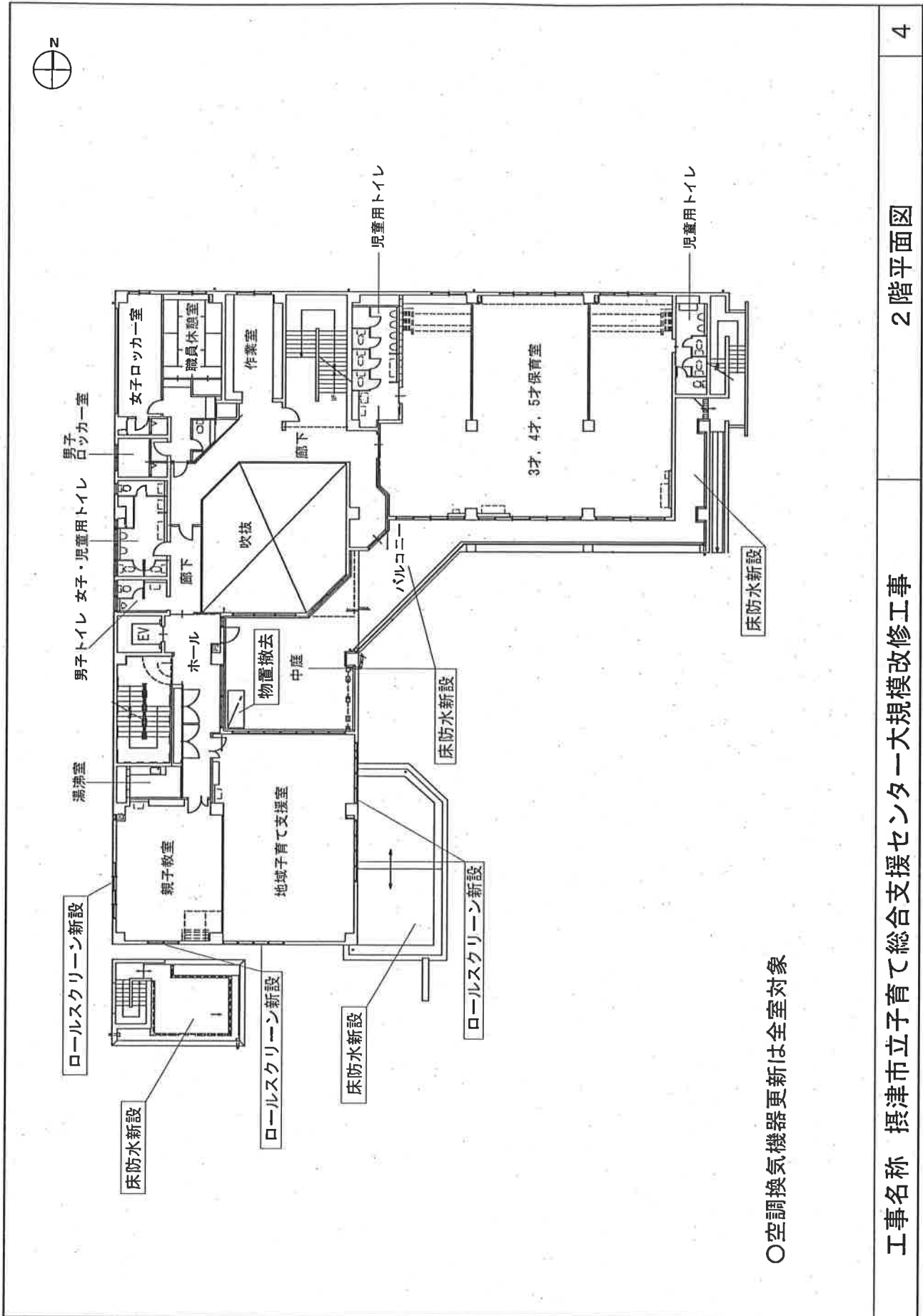
工事名称 摂津市子育て総合支援センター大規模改修工事



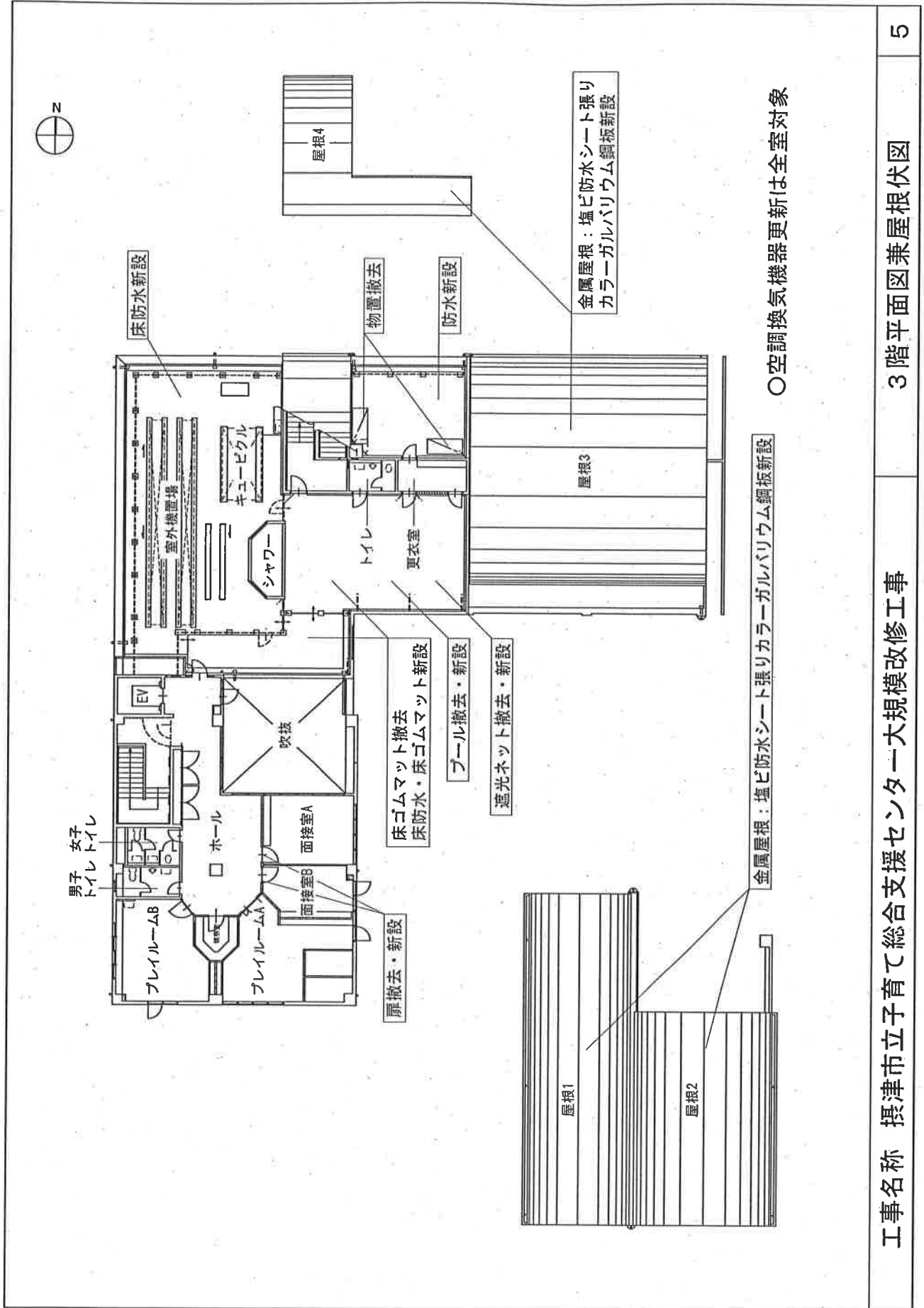
○空調換気機器更新は全室対象  
(調理室除く)

工事名称 摂津市立子育て総合支援センター大規模改修工事

1階平面図兼外構図

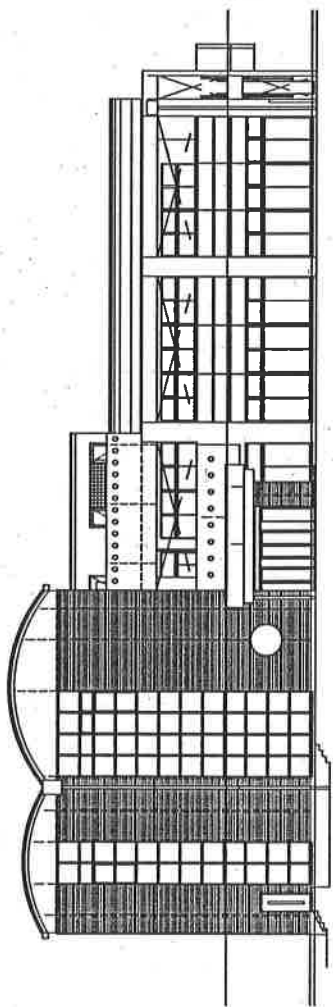




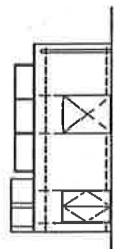


工事名称 摂津市立子育て総合支援センター大規模改修工事

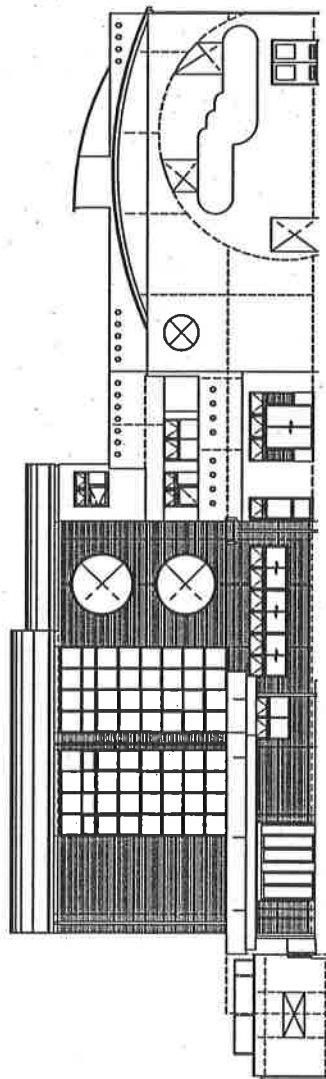
3階平面図兼屋根伏図



南立面図



自転車置場 南立面図



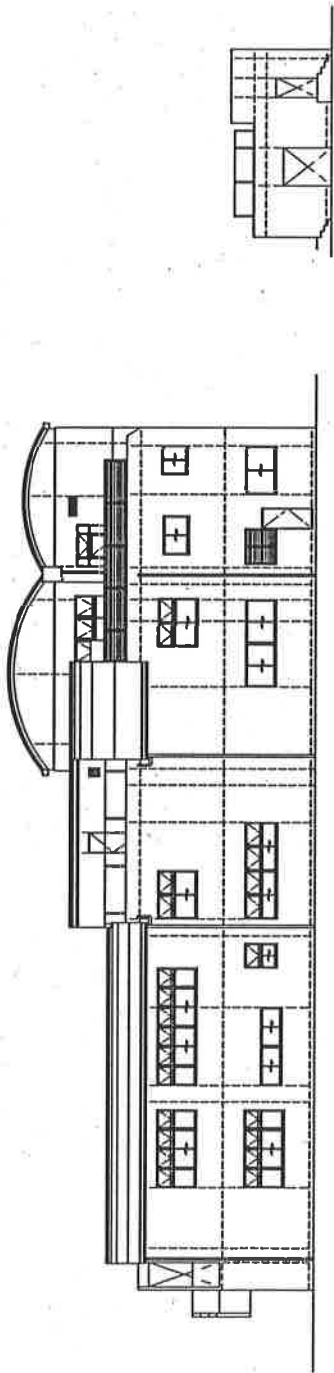
東立面図

- 外壁全面改修
- ・ 外壁用塗膜防水材料新設
- ・ 外壁タイル剥落防止新設
- ・ シーリンググ打替え

工事名称 摂津市立子育て総合支援センター大規模改修工事

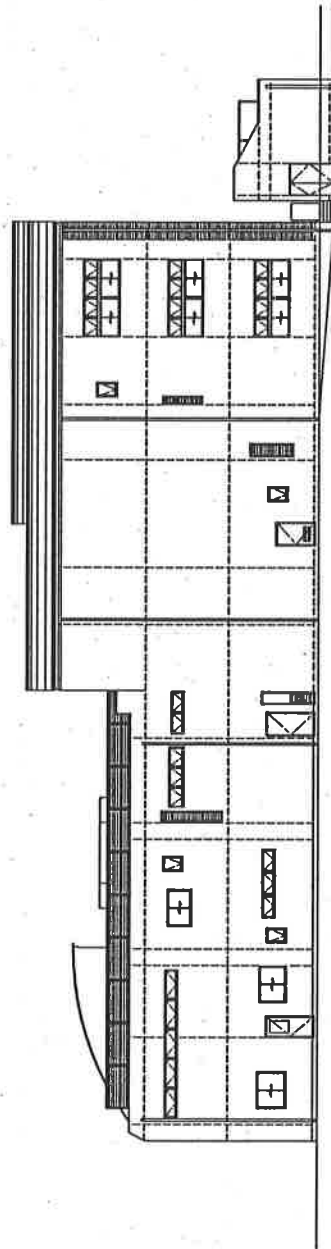
東面・南立面図

6



北立面図

自転車置場 北立面図



西立面図

- 外壁全面改修
- ・ 外壁用塗膜防水材新設
- ・ 外壁タイル剥落防止新設
- ・ シーリング打替え

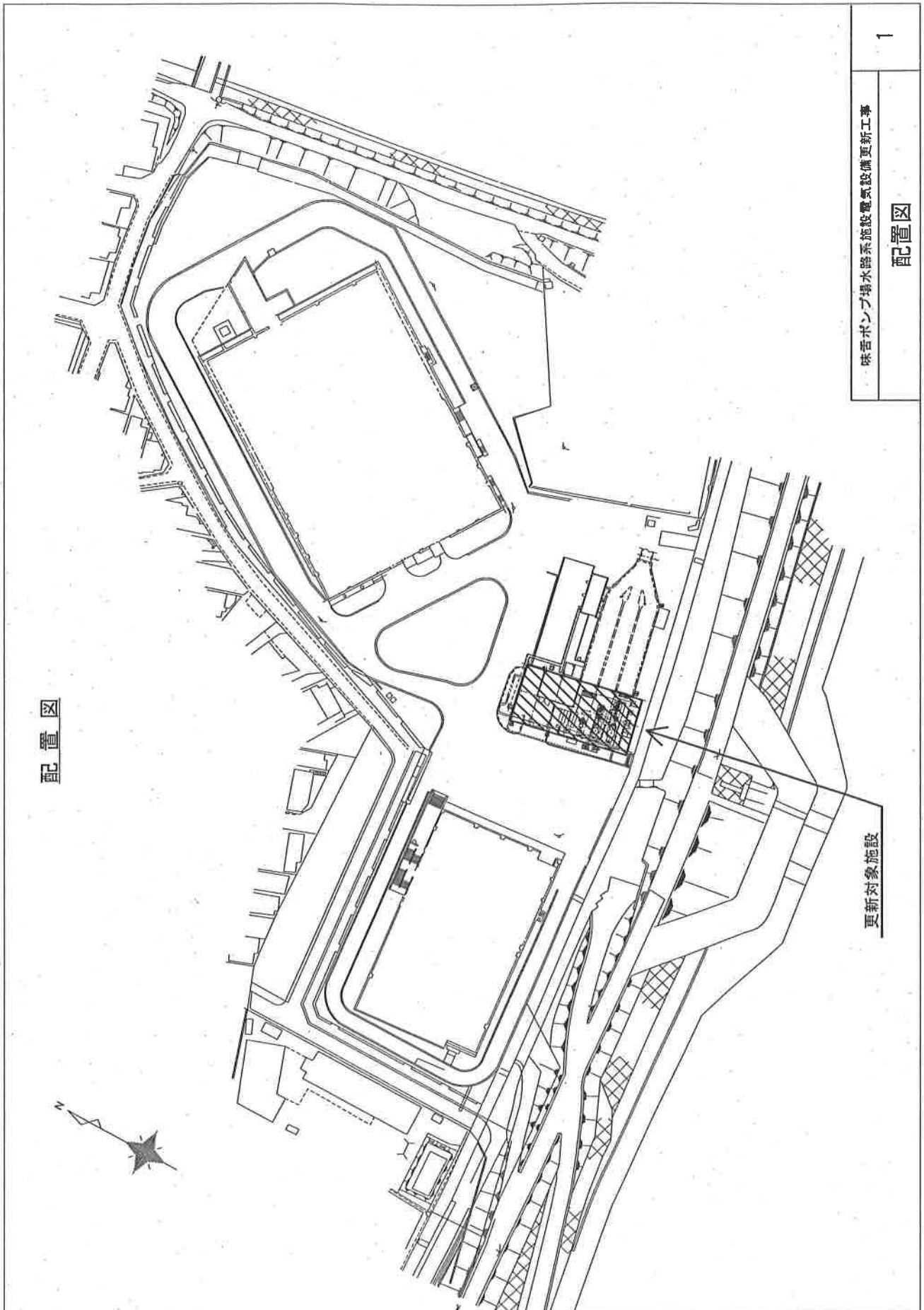
工事名称 摂津市子育て総合支援センター大規模改修工事

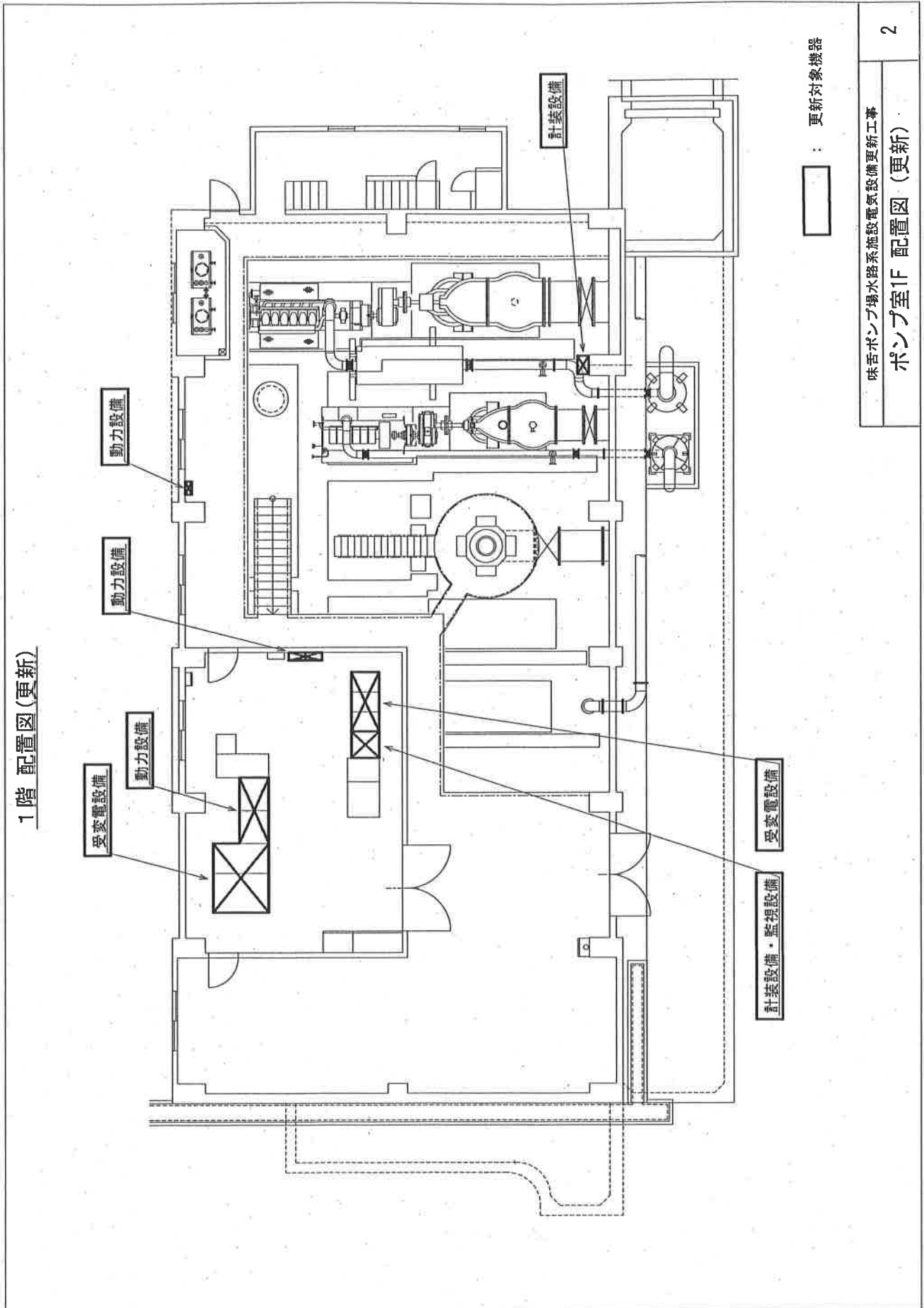
西面・北面立面図

7

- 1 工 事 名 味舌ポンプ場水路系施設電気設備更新工事
- 2 工事場所 摂津市正雀四丁目15番10号
- 3 工 期 議会議決日の翌日から  
令和5年3月10日まで
- 4 工事の内容 (1) 電気設備工事 一式  
受変電設備・動力設備・現場操作盤設備・  
計装設備・監視設備更新  
(2) 機械設備工事 一式  
雨水ポンプ満水検知器の更新
- 5 入札状況

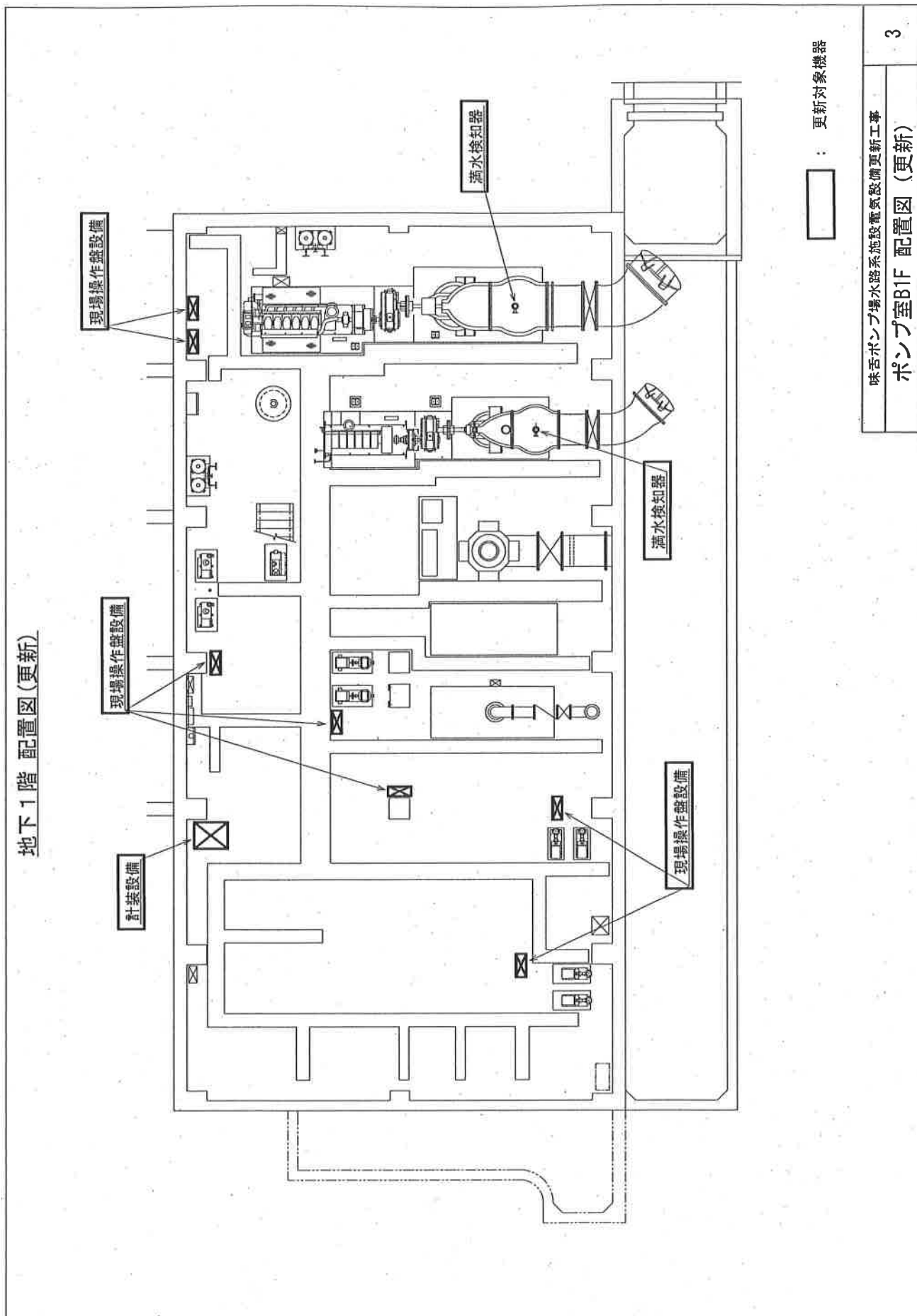
入札金額 (税抜き)	業 者 名	備 考
—	栄興電機工業株式会社 北大阪支店	辞 退
—	三菱電機株式会社 関西支社	辞 退
辞 退	東芝インフラシステムズ株式会社 関西支社	
—	メタウォーター株式会社 関西営業部	辞 退
153,500,000 円	株式会社安川電機 大阪支店	
—	シンフォニアエンジニアリング株式会社 大阪支社	辞 退
—	協和機電工業株式会社 大阪支店	辞 退
—	株式会社第一テクノ 関西支店	辞 退
—	株式会社日立インダストリアルプロダクツ 関西支店	辞 退
—	新明和工業株式会社 流体事業部営業本部関西支店	辞 退
—	荏原実業株式会社 大阪支社	辞 退
132,821,000 円	株式会社西島製作所 大阪支店	落 札





味舌ポンプ場水路施設電気設備更新工事

ポンプ室1F 配置図(更新)



味舌ポンプ場水路系施設電気設備更新工事

ポンプ室B1F 配置図 (更新)