

# 図書館年報

(令和4年度)

摂津市民図書館  
鳥飼図書センター

## 目 次

1. 施設の概要	.....	(1)
1. 市民図書館	2. 鳥飼図書館センター	
2. 沿革	.....	(3)
3. 運営体制	.....	(6)
4. 図書館資料	.....	(7)
1. 図書館資料の状況		
2. 図書受入・除籍状況	3. 年度別蔵書冊数	..... (8)
5. 利用状況		
1. 開館日数・貸出冊数・貸出人数	.....	(9)
2. 月別貸出冊数	.....	(10)
3. 分類別貸出冊数	.....	(11)
4. 年度別貸出冊数	5. 年度別貸出人数	..... (12)
6. 年齢別貸出人数		
7. 地域別登録者数	8. 年度別予約冊数	..... (13)
9. 年齢別登録者数	10. 年度別登録者数	..... (14)
11. 団体貸出		
12. 相互貸借状況	.....	(15)
13. 視覚障害者サービス	14. 身体障害者サービス	..... (16)
15. 複製画利用状況	.....	(17)
16. コミュニティプラザ・千里丘公民館・鳥飼東公民館・味生公民館貸出返却冊数		
17. 年度別年齢別貸出人数	.....	(18)
18. 鳥飼図書館センター 貸室利用	.....	(20)
19. 複写サービス		
(1) 市民図書館	(2) 鳥飼図書館センター	
20. 広域利用サービス	21. レファレンスサービス件数集計	..... (21)
6. 図書館利用指標	.....	(22)
7. 電子図書館利用状況	.....	(23)
1. 電子図書蔵書冊数	2. 電子図書月別貸出冊数	3. 電子図書年度別貸出冊数
4. 電子図書年度別予約冊数	5. 年度別年齢別利用状況	
8. 図書館活動状況	.....	(24)
1. 映画会		
(1) 市民図書館	(2) 鳥飼図書館センター	

2. おはなし会 ..... (26)
- (1)おはなし玉手箱 (2)おはなしぼっぼ
  - (3)おはなし会ふらす (4)土曜おはなし会
  - (5)市民図書館 特別おはなし会
  - (6)鳥飼図書館センター 特別おはなし会
  - (7)コミュニティプラザ出張おはなし会
  - (8)その他おはなし会
3. リサイクルブックフェア ..... (31)
- (1)市民図書館 (2)鳥飼図書館センター
4. 体験学習受け入れ ..... (32)
- (1)市民図書館 (2)鳥飼図書館センター
5. その他学校連携
6. 図書館視察・見学
- (1)市民図書館 (2)鳥飼図書館センター
7. POPで広げよう読書の輪 (市民図書館・鳥飼図書館センター)
8. その他連携事業
9. 自主事業 ..... (33)
- (1)こどもの読書週間行事 ①市民図書館 ②鳥飼図書館センター
  - (2)読書週間行事 (市民図書館)
  - (3)新春イベント (市民図書館・鳥飼図書館センター)
  - (4)□の福袋・春のブックセット (市民図書館・鳥飼図書館センター)
  - (5)講座・教室 ①市民図書館 ②鳥飼図書館センター
  - (6)その他行事 ①市民図書館 ②鳥飼図書館センター
  - (7)特別展示企画 (摂津市民図書館 1階ブラウジングスペース)
  - (8)テーマ展示企画 (市民図書館 1階閲覧室 テーマ展示コーナー)
  - (9)テーマ展示企画 (市民図書館 1階YA展示棚)
  - (10)テーマ展示企画 (市民図書館 1階児童閲覧室)
  - (11)テーマ展示企画 (市民図書館 1階児童閲覧室)
  - (12)テーマ展示企画 (鳥飼図書館センター 1階 児童閲覧室)
  - (13)テーマ展示企画 (鳥飼図書館センター 1階 入口前展示)
  - (14)おすすめ展示企画 (鳥飼図書館センター 3階 一般閲覧室)
  - (15)テーマ展示企画 (鳥飼図書館センター 2階 ガラスケース)
  - (16)平和展示企画 (鳥飼図書館センター 1階 平和図書コーナー)

## 参考資料

1. 摂津市民図書館収集方針
2. 館内閲覧資料の禁帯出基準
3. 摂津市民図書館資料除籍基準
4. 摂津市民図書館資料除籍取扱要領

# 1. 施設の概要

## 1. 市民図書館

構 造 ・ 規 模	構 造		鉄筋コンクリート造り4階建て（4階は機械室）	
	敷 地 面 積		4,135.23 m <sup>2</sup>	
	建 築 面 積		733.48 m <sup>2</sup>	
	延 床 面 積	1 階	685.04 m <sup>2</sup>	
		2 階	653.20 m <sup>2</sup>	
		3 階	592.96 m <sup>2</sup>	
4 階		94.62 m <sup>2</sup>		
計		2,025.82 m <sup>2</sup>		
建 築 工 事 費	工 事 期 間		昭和58年8月22日～昭和59年3月24日	
	事 業 費	建 築 工 事 費		435,523 千円
		設 計 監 理 費		14,300 千円
		計		449,823 千円
	財 源	市 債		85,723 千円
		国 庫 補 助 金		75,000 千円
		府 補 助 金		32,000 千円
		地 方 債		257,100 千円
		計		449,823 千円
	主 な 施 設	1 階	開 架 貸 出 室	
貸 出 事 務 室			23.73 m <sup>2</sup>	
録 音 室			11.50 m <sup>2</sup>	
2 階		レ フ ァ レ ン ス 室		166.80 m <sup>2</sup>
		閉 架 書 庫		78.75 m <sup>2</sup>
		第 2 閉 架 書 庫		49.56 m <sup>2</sup>
		読 書 ラ ウ ン ジ		48.19 m <sup>2</sup>
		郷 土 資 料 保 存 整 理 室		97.75 m <sup>2</sup>
		貴 重 書 庫		40.95 m <sup>2</sup>
		研 究 室		22.10 m <sup>2</sup>
3 階		事 務 作 業 室		107.44 m <sup>2</sup>
		コ ン ピ ュ ー タ 室		15.30 m <sup>2</sup>
		大 会 議 室		80.33 m <sup>2</sup>
		映 写 室		8.10 m <sup>2</sup>
		会 議 室 1		45.07 m <sup>2</sup>
		会 議 室 2		45.07 m <sup>2</sup>
		視 聴 覚 資 料 室		46.98 m <sup>2</sup>
		清 掃 員 等 控 室		16.52 m <sup>2</sup>
		倉 庫		32.96 m <sup>2</sup>
4 階		機 械 室		74.88 m <sup>2</sup>
駐 車 場		安威川公民館と共用 駐車台数30台(内 身障者用1台 公用車用2台)		

2. 鳥飼図書センター

構造・規模	構造		鉄筋コンクリート造り3階建て	
	敷地面積		682.99 m <sup>2</sup>	
	建築面積		354.24 m <sup>2</sup>	
	延床面積	1階	342.81 m <sup>2</sup>	
		2階	330.25 m <sup>2</sup>	
		3階	306.05 m <sup>2</sup>	
その他		45.54 m <sup>2</sup>		
計		1,024.65 m <sup>2</sup>		
建築工事費	工事期間		平成3年9月20日～平成4年4月30日	
	事業費	建築工事費	329,600 千円	
		設計監理費	6,427 千円	
		計	336,027 千円	
主な施設	1階	開架貸出室	239.08 m <sup>2</sup>	
		作業室	9.24 m <sup>2</sup>	
	2階	開架貸出室	221.92 m <sup>2</sup>	
		事務室	35.55 m <sup>2</sup>	
		書庫	12.60 m <sup>2</sup>	
	3階	会議室	94.80 m <sup>2</sup>	
		和室	33.53 m <sup>2</sup>	
		学習室(第2会議室)	64.80 m <sup>2</sup>	
		清掃員等控室	9.23 m <sup>2</sup>	
	その他	機械室等	45.54 m <sup>2</sup>	
	駐車場	駐車台数 7台(内 身障者用1台)		

## 2. 沿革

年	月	日	項 目
昭	58	8 22	市民図書館建設工事に着手
		12 28	摂津市民図書館条例及び摂津市民図書館運営規則を制定
	59	3 24	市民図書館建設工事完了
		4 1	運営規則の一部を改正
		7 1	市民図書館開館、水・金曜日1階貸出室夜間開館(午後8時まで)を実施
		10 1	点字図書の貸出開始
		10 11	総合福祉会館から点字図書の移管を受ける
		11 1	視聴覚資料の館内利用開始
		11 18	紙芝居の貸出開始
	12 13	「図書館だより」第1号発行	
	60	1 10	盲人用テープ図書の貸出開始
		1 12	第1回映画会を開催
		8 1	図書館システム・資料検索のキーワード検索システムを開発
	61	7	おはなし会を始める
	62	1	視覚障害者に対する「図書館からのおしらせ」テープ第1号を作製
		5 13	郷土資料展示室を常設とする
	63	12	図書館電算システムを更新
	64	1 6	利用者用端末機の利用開始
	平	2 3 16	貸出冊数を1人10冊に変更
3 11 1		身体障害者書籍小包個人貸出を始める	
4 7 15		鳥飼図書センター開館	
5 6 1		複製画の貸出開始	
7 4		市民図書館2階レファレンス室の夜間開館(水・金)	
8 6		OLネット(府立図書館蔵書検索)利用開始	
9 5		摂津市史別巻を発刊	
9 7		SLパル(パソコン通信)利用開始	
11		4 1	除籍本のリサイクルを開始
		6 4	三菱図書館システム(MELIL/CS)稼動
		7 1	電話予約を開始
13		11 1	摂津市インターネットホームページに図書館新着図書情報掲載
14		4 1	コイン式コピー機の導入(1枚20円→1枚10円に)
		10 1	市民図書館インターネットホームページを開設(蔵書検索を含む)

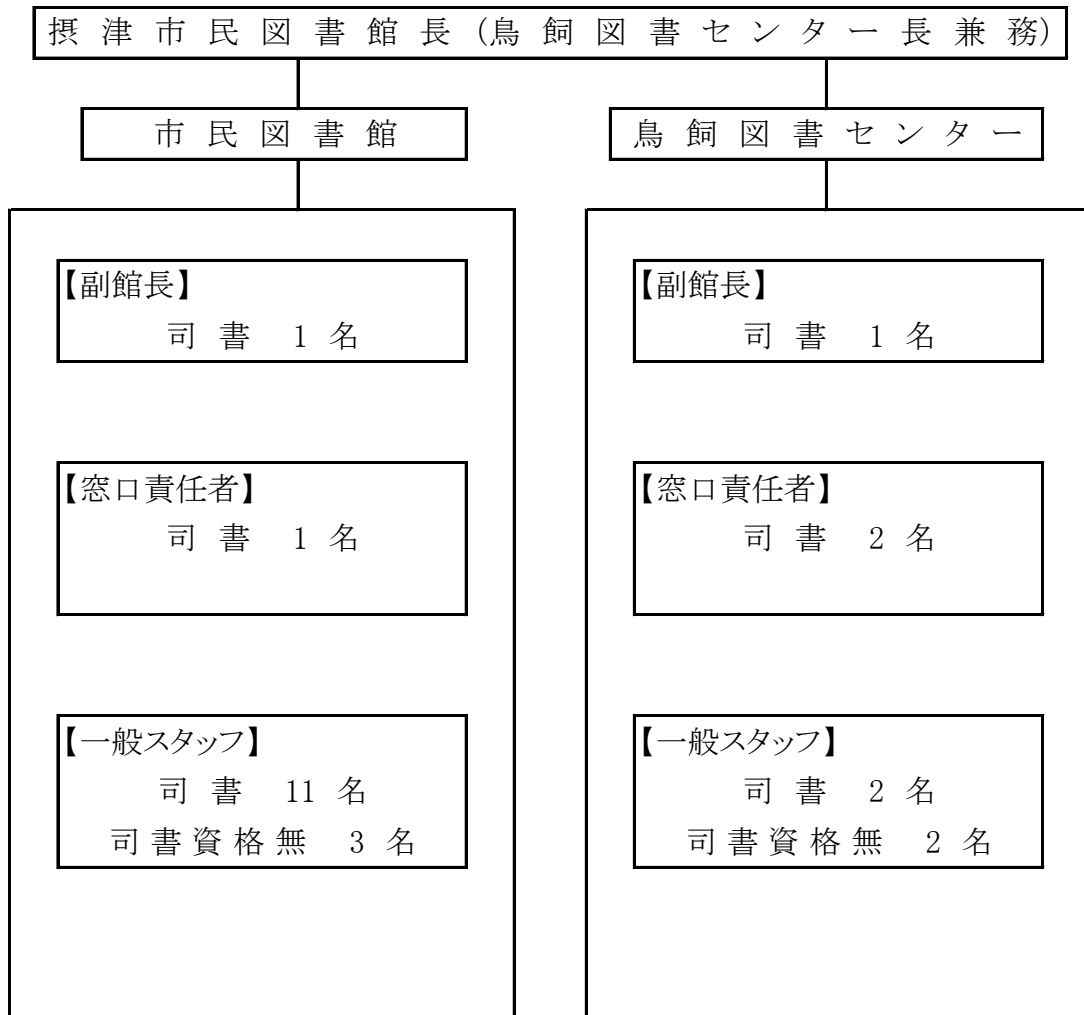
年	月	日	項 目	
平	15	7	11	学校図書館との連絡会を発足
	16	4	1	千里丘公民館での図書返却開始
		4	1	4カ月児健診時に保健センターにてブックスタート事業開始
	17	4	1	月曜日を休館日とし、週1日の休館日での運用を開始
	18	4	1	千里丘公民館での予約図書の貸出開始
	22	10	20	コミュニティプラザでの図書返却と予約図書の貸出開始
		12	1	インターネット予約開始
	23	4	1	指定管理者による運営開始(株図書館流通センター)
		4	1	市民図書館、鳥飼図書センターとも休館日変更(第1、3月曜日及び第2木曜日) 市民図書館平日の開館時間延長開始(月～金は午後8時まで) コイン式コピー機によるカラーコピーサービス開始(1枚50円)
	24	1	4	電話による図書のリクエスト受付開始
		4	23	市民図書館外壁改修工事並びに屋上防水改修工事完了
		8	21	出張おはなし会をコミュニティプラザで開催(25年度は原則毎月第2火曜に開催)
	25	10	1	市民図書館、鳥飼図書センターともブックシャワーを設置し、無料セルフ式でのサービス開始
	27	2	2	摂津市民図書館 第2閉架書庫を開設
		3	12	鳥飼図書センター外壁等改修工事完了
		4	18	摂津市民図書館 2階「読書ラウンジ」開設
		6	1	摂津市民図書館と吹田市立千里丘図書館とでの広域利用(試行)開始
		10	26	図書館システム(NECネクサソリューションズ(株)製LICS-Re for Saas)導入
		12	1	国立国会図書館レファレンス共同データベース事業に参加
	28	4	1	市民図書館は開館時間を午前10時から午前9時半に、鳥飼図書センターは閉館時間を午後6時から午後6時半に変更
		4	1	味生公民館、鳥飼東公民館での図書返却と予約図書の貸出開始
		7	12	コミュニティプラザでの出張おはなし会後に本の貸出と新規登録の受付を開始
	29	7	1	北摂7市3町(豊中市・池田市・吹田市・高槻市・茨木市・箕面市・摂津市・島本町・豊能町・能勢町)での広域利用開始
		7	1	摂津市民図書館、鳥飼図書センター両館で小学生向けパスファインダーを作成、設置
	30	4	28	手話サークルもくもく会と合同で手話のおはなし会「おはなし会ぶらす」を開始
		6	19	平成30年6月18日の大阪北部地震の影響で臨時休館 摂津市民図書館:本の一部が落下し棚の一部が転倒 鳥飼図書センター:本の一部が落下し雑誌架が転倒、破損 翌20日には復旧し開館



年	月	日	項 目
令	31	9 4	台風21号により摂津市民図書館、鳥飼図書館センター共に臨時休館 (鳥飼図書館センターは瓦破損の影響により9月6日まで) 鳥飼図書館センターは雨漏りの影響により学習室の一部使用禁止と、 日曜映画会を中止
		1 8	大阪市立井高野中学校生の利用開始
		2 5	図書館への来館困難者を対象とした代理貸出開始
		2 26	鳥飼図書館センターの屋根の修理が完了、学習室の使用再開
		1 7 15	大阪市の広域利用開始
		2 3 3	新型コロナウイルス感染拡大防止のため、一部業務を縮小して開館
		3 9	新型コロナウイルス感染拡大防止のため、臨時休館 一部業務は引き続き実施
		3 31	手話サークルもくもく会が図書館での活動撤退のため「おはなし会ふらす」終了 音声訳グループSEIが解散のため、図書館での広報誌等の音訳作業終了
		4 8	新型コロナウイルス感染拡大に対応した緊急事態宣言発出のため完全休館 電話とWEBからの予約受付業務のみ継続
		5 16	予約資料の受け渡しのみ再開
		6 2	閲覧室開放再開(市民図書館2階と鳥飼図書館センター3階は使用停止を継続、 開館時間短縮、座席全撤去)
		7 1	通常開館に移行(館内座席数は半数に)
		7 11	イベント再開(鳥飼図書館センター)
		7 23	イベント再開(摂津市民図書館)
		10 5	図書館システム機器の入れ替え実施
		3 4 25	新型コロナウイルス感染拡大に対応した緊急事態宣言発令のため臨時休館 予約資料の受渡しのみ実施
		6 20	通常開館に移行(館内座席数は半数に)
		8 9	台風により摂津市民図書館、鳥飼図書館センター共に11時～16時まで臨時休館
		9 21	Twitter運用開始
		4 1 27	新型コロナウイルス感染拡大に対応したまん延防止等重点措置発令のため 児童向けイベントを中止
		4 2 21	児童向けイベントを再開
		4 6 21	市民図書館、鳥飼図書館センター館内にWi-Fi設置
		4 7 1	市民図書館、鳥飼図書館センターWi-Fi利用開始
		4 7 1	せつつ電子図書館の運用開始
		4 10 7	市民図書館エレベータ改修入替工事開始
		4 10 28	市民図書館エレベータ改修入替工事終了
		5 2 8	Instagram運用開始
		5 2 9	市民図書館レファレンス室へ摂津市内で見つかった土器の搬入、展示

### 3. 運営体制

(令和5年3月31日現在)



(左の数字:全体人数 右の数字:内司書人数)

役職	館長		副館長		窓口責任者		一般スタッフ		合計	
	1	1	1	1	1	1	14	11	17	14
市民図書館			1	1	2	2	4	2	7	6
鳥飼図書館センター	1	1	2	2	3	3	18	11	24	17
合計	1	1	2	2	3	3	18	11	24	17

#### 4. 図書館資料

##### 1. 図書館資料の状況（令和5年3月31日現在）

分類別		市民図書館		鳥飼図書センター		計	
		蔵書冊数	比(%)	蔵書冊数	比(%)	蔵書冊数	比(%)
一般書	総記	6,731	4.30	1,763	2.60	8,494	3.79
	哲学	4,556	2.91	1,625	2.39	6,181	2.75
	歴史	9,701	6.20	3,396	5.00	13,097	5.84
	社会科学	13,954	8.91	5,106	7.52	19,060	8.49
	自然科学	6,551	4.18	3,194	4.71	9,745	4.34
	技術	7,841	5.01	4,267	6.29	12,108	5.40
	産業	2,977	1.90	1,300	1.92	4,277	1.91
	芸術	10,763	6.88	3,721	5.48	14,484	6.45
	言語	2,141	1.37	846	1.25	2,987	1.33
	文学	42,965	27.44	18,970	27.96	61,935	27.60
	小計	108,180	69.10	44,188	65.12	152,368	67.90
児童書	児童書	29,668	18.95	15,049	22.18	44,717	19.93
	絵本	16,287	10.40	8,036	11.84	24,323	10.84
	紙芝居	728	0.47	580	0.85	1,308	0.58
	小計	46,683	29.82	23,665	34.88	70,348	31.35
計		154,863	98.92	67,853	100.00	222,716	99.25
視聴覚資料	レコード	0	0.00	0	0.00	0	0.00
	コンパクトディスク	0	0.00	1	0.00	1	0.00
	レーザーディスク	0	0.00	0	0.00	0	0.00
	D V D	1,350	0.86	0	0.00	1,350	0.60
	複製絵画	339	0.22	0	0.00	339	0.15
	小計	1,689	1.08	1	0.00	1,690	0.75
① 総計		156,552	100.00	67,854	100.00	224,406	100.00
他	新聞	9	種	7	種	—	—
	雑誌	91	種	72	種	—	—
①のうち 郷土行政資料		3,597	2.30	417	0.61	4,014	1.79
①のうち 開架資料		92,128	58.85	57,996	85.47	150,124	66.90
①のうち 閉架資料		64,424	41.15	9,858	14.53	74,282	33.10

## 2. 図書受入・除籍状況

館名	対象	受 入				除籍冊数	増減冊数
		購入冊数	寄贈冊数	その他冊数	受入小計		
市民図書館	一般書	3,984	47	0	4,031	1,995	2,036
	児童書	1,453	0	0	1,453	1,609	-156
	計	5,437	47	0	5,484	3,604	1,880
鳥飼図書館センター	一般書	1,846	71	0	1,917	2,967	-1,050
	児童書	742	50	0	792	2,530	-1,738
	計	2,588	121	0	2,709	5,497	-2,788
計	一般書	5,830	118	0	5,948	4,962	986
	児童書	2,195	50	0	2,245	4,139	-1,894
	計	8,025	168	0	8,193	9,101	-908

## 3. 年度別蔵書冊数

年 度	市民図書館		鳥飼図書館センター		計	
	蔵書冊数	増加冊数	蔵書冊数	増加冊数	蔵書冊数	増加冊数
平成 30	151,556	1,002	71,335	748	222,891	254
令和 1	152,023	467	70,816	-519	222,839	-52
2	151,705	-318	70,750	-66	222,455	-384
3	152,983	1,278	70,641	-109	223,624	1,169
4	154,863	1,880	67,853	-2,788	222,716	-908

## 5. 利用状況

### 1. 開館日数・貸出冊数・貸出人数

※インターネットによる継続貸出冊数・人数は市民図書館に含む

月	市民図書館			鳥飼図書センター			計	
	開館	冊数/日	人数/日	開館	冊数/日	人数/日	冊数/日	人数/日
	日数	貸出冊数	貸出人数	日数	貸出冊数	貸出人数	貸出冊数	貸出人数
4	27	839.04	272.85	27	184.30	45.19	1,023.33	318.04
		22,654	7,367		4,976	1,220	27,630	8,587
5	28	826.64	273.71	28	179.07	43.93	1,005.71	317.64
		23,146	7,664		5,014	1,230	28,160	8,894
6	27	821.96	273.00	27	176.07	43.96	998.04	316.96
		22,193	7,371		4,754	1,187	26,947	8,558
7	28	917.18	293.71	28	200.21	49.89	1,117.39	343.61
		25,681	8,224		5,606	1,397	31,287	9,621
8	28	924.00	293.61	28	210.93	52.54	1,134.93	346.14
		25,872	8,221		5,906	1,471	31,778	9,692
9	27	863.78	278.07	27	181.93	45.04	1,045.70	323.11
		23,322	7,508		4,912	1,216	28,234	8,724
10	21	969.52	315.81	25	204.52	49.20	1,018.92	314.48
		20,360	6,632		5,113	1,230	25,473	7,862
11	27	821.81	283.04	27	187.41	48.67	1,009.22	331.70
		22,189	7,642		5,060	1,314	27,249	8,956
12	25	852.64	285.40	25	193.04	46.96	1,045.68	332.36
		21,316	7,135		4,826	1,174	26,142	8,309
1	26	857.77	295.54	26	204.00	51.88	1,061.77	347.42
		22,302	7,684		5,304	1,349	27,606	9,033
2	25	870.96	295.92	25	205.80	51.76	1,076.76	347.68
		21,774	7,398		5,145	1,294	26,919	8,692
3	28	798.46	276.32	28	184.18	46.89	982.64	323.21
		22,357	7,737		5,157	1,313	27,514	9,050
合計	317	861.72	285.75	321	192.44	47.96	1,049.97	332.22
		273,166	90,583		61,773	15,395	334,939	105,978

## 2. 月別貸出冊数

※インターネットによる貸出冊数は市民図書館に含む

館名	月	一般書	児童書	絵本	紙芝居	雑誌	視聴覚資料 (絵画)	計
市民図書館	4	11,705	5,312	4,536	76	1,022	3	22,654
	5	11,932	5,405	4,697	72	1,037	3	23,146
	6	11,209	5,282	4,629	84	984	5	22,193
	7	11,610	7,092	5,878	95	1,003	3	25,681
	8	11,823	7,551	5,419	139	937	3	25,872
	9	11,828	5,544	4,893	99	957	1	23,322
	10	10,426	4,784	4,224	95	828	3	20,360
	11	11,315	5,292	4,628	95	856	3	22,189
	12	10,966	4,998	4,392	79	878	3	21,316
	1	11,304	5,236	4,752	78	929	3	22,302
	2	11,296	5,036	4,567	84	788	3	21,774
	3	11,293	5,406	4,669	60	924	5	22,357
	計		136,707	66,938	57,284	1,056	11,143	38
鳥飼図書館センター	4	2,885	762	1,017	19	293	0	4,976
	5	2,823	912	961	42	276	0	5,014
	6	2,578	903	949	36	288	0	4,754
	7	2,820	1,350	1,131	36	269	0	5,606
	8	2,766	1,467	1,303	32	338	0	5,906
	9	2,683	992	964	36	237	0	4,912
	10	2,765	975	1,053	40	280	0	5,113
	11	2,704	881	1,207	21	247	0	5,060
	12	2,494	867	1,203	18	244	0	4,826
	1	2,739	1,019	1,237	51	258	0	5,304
	2	2,695	1,018	1,110	47	275	0	5,145
	3	2,637	1,073	1,132	34	281	0	5,157
	計		32,589	12,219	13,267	412	3,286	0
計	4	14,590	6,074	5,553	95	1,315	3	27,630
	5	14,755	6,317	5,658	114	1,313	3	28,160
	6	13,787	6,185	5,578	120	1,272	5	26,947
	7	14,430	8,442	7,009	131	1,272	3	31,287
	8	14,589	9,018	6,722	171	1,275	3	31,778
	9	14,511	6,536	5,857	135	1,194	1	28,234
	10	13,191	5,759	5,277	135	1,108	3	25,473
	11	14,019	6,173	5,835	116	1,103	3	27,249
	12	13,460	5,865	5,595	97	1,122	3	26,142
	1	14,043	6,255	5,989	129	1,187	3	27,606
	2	13,991	6,054	5,677	131	1,063	3	26,919
	3	13,930	6,479	5,801	94	1,205	5	27,514
	計		169,296	79,157	70,551	1,468	14,429	38

### 3. 分類別貸出冊数

※インターネットによる貸出冊数は市民図書館に含む

分類		市民図書館		鳥飼図書館センター		計	
		貸出冊数	比率(%)	貸出冊数	比率(%)	貸出冊数	比率(%)
一般書	総記	2,974	1.09	600	0.97	3,574	1.07
	哲学	6,046	2.21	1,658	2.68	7,704	2.30
	歴史	10,246	3.75	2,015	3.26	12,261	3.66
	社会科学	14,249	5.22	2,805	4.54	17,054	5.09
	自然科学	9,244	3.38	1,919	3.11	11,163	3.33
	技術工学	21,579	7.90	3,640	5.89	25,219	7.53
	産業	3,197	1.17	715	1.16	3,912	1.17
	芸術美術	8,721	3.19	1,516	2.45	10,237	3.06
	言語	1,956	0.72	527	0.85	2,483	0.74
	文学	58,495	21.41	17,194	27.83	75,689	22.60
	小計	136,707	50.05	32,589	52.76	169,296	50.55
児童書	総記	514	0.19	201	0.33	715	0.21
	哲学	1,825	0.67	296	0.48	2,121	0.63
	歴史	5,118	1.87	1,067	1.73	6,185	1.85
	社会科学	2,113	0.77	683	1.11	2,796	0.83
	自然科学	10,973	4.02	1,892	3.06	12,865	3.84
	技術工学	3,747	1.37	931	1.51	4,678	1.40
	産業	959	0.35	240	0.39	1,199	0.36
	芸術美術	19,381	7.09	1,327	2.15	20,708	6.18
	言語	738	0.27	141	0.23	879	0.26
	文学	21,570	7.90	5,441	8.81	27,011	8.06
	小計	66,938	24.50	12,219	19.78	79,157	23.63
絵本	57,284	20.97	13,267	21.48	70,551	21.06	
紙芝居	1,056	0.39	412	0.67	1,468	0.44	
雑誌	11,143	4.08	3,286	5.32	14,429	4.31	
視聴覚(絵画)	38	0.01	0	0.00	38	0.01	
総計	273,166	100.00	61,773	100.00	334,939	100.00	

#### 4. 年度別貸出冊数

※インターネットによる貸出冊数は市民図書館を含む

年 度	市 民 図 書 館		鳥飼図書センター		計	
	貸出冊数及び増減(冊)		貸出冊数及び増減(冊)		貸出冊数及び増減(冊)	
平成 30	270,506	-5,331	66,690	-9,122	337,196	-14,453
令和 1	261,164	-9,342	62,297	-4,393	323,461	-13,735
2	214,219	-46,945	51,038	-11,259	265,257	-14,453
3	247,321	33,102	57,743	6,705	305,064	39,807
4	273,166	25,845	61,773	4,030	334,939	29,875

#### 5. 年度別貸出人数

※インターネットによる貸出人数は市民図書館を含む

年 度	市 民 図 書 館		鳥飼図書センター		計	
	貸出人数及び増減(人)		貸出人数及び増減(人)		貸出人数及び増減(人)	
平成 30	83,437	87	17,260	-1,956	100,697	-1,869
令和 1	83,909	472	15,986	-1,274	99,895	-802
2	69,993	-13,916	12,592	-3,394	82,585	-17,310
3	80,211	10,218	14,165	1,573	94,376	11,791
4	90,583	10,372	15,395	1,230	105,978	11,602

#### 6. 年齢別貸出人数

※インターネットによる貸出人数は市民図書館を含む

年 齢	市 民 図 書 館	鳥飼図書センター	計
0 ～ 6	4,425	602	5,027
7 ～ 12	9,571	1,731	11,302
13 ～ 15	1,357	262	1,619
16 ～ 18	646	168	814
19 ～ 29	2,720	371	3,091
30 ～ 39	13,591	1,475	15,066
40 ～ 49	18,078	2,347	20,425
50 ～ 59	12,722	2,261	14,983
60 ～ 69	10,402	1,736	12,138
70 ～	17,071	4,442	21,513
合 計	90,583	15,395	105,978



7. 地域別登録者数

地 区 名	市 民 図 書 館			鳥 飼 図 書 セ ン タ ー		
	男	女	計	男	女	計
千里丘、千里丘東、千里丘新町	606	951	1,557	12	22	34
	計			618	973	1,591
庄屋、三島、南千里丘、東正雀、正雀、正雀本町	1,573	2,685	4,258	18	37	55
	計			1,591	2,722	4,313
香露園、昭和園、桜町、学園町	236	391	627	3	3	6
	計			239	394	633
鶴野	92	207	299	3	9	12
	計			95	216	311
北別府町、浜町、別府、東別府、南別府町	635	1,153	1,788	21	23	44
	計			656	1,176	1,832
西一津屋、一津屋	73	168	241	41	71	112
	計			114	239	353
東一津屋、新在家、鳥飼和道	56	92	148	143	313	456
	計			199	405	604
鳥飼上、鳥飼銘木町、鳥飼中、鳥飼新町、鳥飼八町、鳥飼下、鳥飼本町、鳥飼野々、鳥飼八防、鳥飼西	119	145	264	681	1,367	2,048
	計			800	1,512	2,312
市外	98	151	249	42	41	83
	計			140	192	332
広域利用	412	538	950	29	13	42
	計			441	551	992
合 計	3,900	6,481	10,381	993	1,899	2,892
	計			4,893	8,380	13,273

8. 年度別予約冊数

年 度	市 民 図 書 館		鳥 飼 図 書 セ ン タ ー		イ ン タ ー ネ ッ ト		計		
	冊 数	増 減	冊 数	増 減	冊 数	増 減	冊 数	増 減	
	30	8,814	-247	2,973	-463	30,601	2,170	42,388	1,460
令和	1	8,640	-174	3,081	108	38,189	7,588	49,910	7,522
	2	6,247	-2,393	2,272	-809	44,597	6,408	53,116	3,206
	3	7,723	1,476	3,094	822	53,615	9,018	64,432	11,316
	4	7,764	41	2,619	-475	50,348	-3,267	60,731	-3,701

## 9. 年齢別登録者数（令和5年3月31日現在）

※広域利用含む

年 齢	市 民 図 書 館			鳥 飼 図 書 セ ン タ ー			計		
	男	女	計	男	女	計	男	女	計
0 ～ 6	146	172	318	43	33	76	189	205	394
7 ～ 12	530	666	1,196	173	226	399	703	892	1,595
13 ～ 15	200	293	493	103	160	263	303	453	756
16 ～ 18	115	177	292	46	82	128	161	259	420
19 ～ 29	353	615	968	101	176	277	454	791	1,245
30 ～ 39	442	1,104	1,546	66	246	312	508	1,350	1,858
40 ～ 49	627	1,270	1,897	103	335	438	730	1,605	2,335
50 ～ 59	425	751	1,176	104	232	336	529	983	1,512
60 ～ 69	305	535	840	74	142	216	379	677	1,056
70 ～	757	898	1,655	180	267	447	937	1,165	2,102
合 計	3,900	6,481	10,381	993	1,899	2,892	4,893	8,380	13,273

## 10. 年度別登録者数

※広域利用含む

年 度	市 民 図 書 館		鳥 飼 図 書 セ ン タ ー		計	
	登録者数及び増減(人)		登録者数及び増減(人)		登録者数及び増減(人)	
30	11,645	-70	3,897	-220	15,542	-290
令和 1	11,366	-279	3,670	-227	15,036	-506
2	10,929	-437	3,358	-312	14,287	-749
3	10,610	-319	3,110	-248	13,720	-567
4	10,381	-229	2,892	-218	13,273	-447

## 11. 団体貸出

(団体数は貸出をした団体数です)

団 体 区 分	市 民 図 書 館			鳥 飼 図 書 セ ン タ ー			計		
	団体数	回数	冊数	団体数	回数	冊数	団体数	回数	冊数
幼稚園・保育所	5	37	781	1	6	337	6	43	1,118
学童保育室	3	31	182	2	32	102	5	63	284
小 学 校	5	11	61	3	18	650	8	29	711
中 学 校	1	3	17	1	3	5	2	6	22
そ の 他	10	131	1,911	5	16	257	15	147	2,168
合 計	24	213	2,952	12	75	1,351	36	288	4,303

## 12. 相互貸借状況

館 別	市 民 図 書 館		鳥 飼 図 書 セ ン タ ー		計	
	借用冊数	貸出冊数	借用冊数	貸出冊数	借用冊数	貸出冊数
大 阪 府 立 図 書 館	230	42	101		331	42
大 阪 市 立 図 書 館	108	43	50		158	43
茨 木 市 立 図 書 館	3	9	3		6	9
豊 中 市 立 図 書 館	27		39		66	
箕 面 市 立 図 書 館	19	7	14		33	7
高 槻 市 立 図 書 館	11	8	17		28	8
吹 田 市 立 図 書 館	1	14	1		2	14
池 田 市 立 図 書 館	15	16	8		23	16
島 本 町 立 図 書 館	14	11	2		16	11
堺 市 立 図 書 館	34	16	7		41	16
門 真 市 立 図 書 館	2				2	
寝 屋 川 市 立 図 書 館	8	5	3		11	5
枚 方 市 立 図 書 館	34	12	22		56	12
松 原 市 民 図 書 館	28				28	
岸 和 田 市 立 図 書 館	13	11	6		19	11
和 泉 市 立 図 書 館	34	29	9		43	29
藤 井 寺 市 立 図 書 館	18	35	1		19	35
交 野 市 立 図 書 館	2	14	2		4	14
阪 南 市 立 図 書 館	4	5			4	5
泉 南 市 立 図 書 館	6	2			6	2
四 条 畷 市 立 図 書 館		5				5
大 東 市 立 図 書 館	2	30			2	30
東 大 阪 市 立 図 書 館	53	49	28		81	49
柏 原 市 立 図 書 館	37	19	8		45	19
高 石 市 立 図 書 館	1	8	1		2	8
河 内 長 野 市 立 図 書 館	41	72	12		53	72
羽 曳 野 市 立 図 書 館	24	7	7		31	7
八 尾 市 立 図 書 館	26	19	3		29	19
富 田 林 市 立 図 書 館	24	39	12		36	39
大 阪 狭 山 市 立 図 書 館	50	17	3		53	17
泉 大 津 市 立 図 書 館	7		1		8	
泉 佐 野 市 立 図 書 館	9	5	4		13	5
熊 取 町 立 図 書 館	1	21	1		2	21
河 南 町 立 図 書 館	7	1			7	1
能 勢 町 生 涯 学 習 セ ン タ ー 図 書 室		18				18
太 子 町 立 図 書 館	3	8			3	8
豊 能 町 立 図 書 館		2				2
守 口 市 立 図 書 館	4	3			4	3
田 尻 町 立 公 民 館 図 書 室		19				19
忠 岡 町 図 書 館		14				14
貝 塚 市 民 図 書 館	3	1			3	1
福 岡 県 図 書 館		1				1
愛 知 県 図 書 館		1				1
宮 城 県 図 書 館		2				2
奈 良 県 図 書 館		2				2
滋 賀 県 図 書 館		1				1
合 計	903	643	365	0	1,268	643

13. 視覚障害者サービス

市 民 図 書 館					
種 類	蔵 書 状 況		貸 出 状 況		登 録 者 数
	タイトル数	蔵 書 数	タイトル数	貸出数(※)	
テープ図書	375	427 巻	15	94 巻	6 人
点字図書	232	232 冊	139	139 冊	
点字雑誌	1	12 冊	0	0 冊	
デイジー図書	14	14 枚	137	137 枚	

(※)他館からの借受による貸出を含む

14. 身体障害者サービス (郵送サービス)

市 民 図 書 館			
月	貸 出 数	月	貸 出 数
4	0	10	0
5	0	11	0
6	0	12	0
7	0	1	0
8	0	2	0
9	0	3	0
		合計	0

15. 複製画利用状況

市 民 図 書 館		市 民 図 書 館	
月	貸出点数	月	貸出点数
4	3	10	3
5	3	11	3
6	5	12	3
7	3	1	3
8	3	2	3
9	1	3	5
		合計	38

16. コミュニティプラザ・千里丘公民館・鳥飼東公民館・味生公民館貸出返却冊数

年 度	コミュニティプラザ		千里丘公民館			
	貸出冊数	返却冊数	貸出冊数	返却冊数		
平成 30	16,807	28,970	3,176	4,308		
令和 1	20,901	31,983	3,513	4,320		
2	21,333	28,606	4,955	5,582		
3	19,565	30,534	4,294	5,833		
4	22,495	35,536	4,913	6,554		
年 度	鳥飼東公民館		味生公民館		4館合計	
	貸出冊数	返却冊数	貸出冊数	返却冊数	貸出冊数	返却冊数
平成 30	916	915	928	1,362	21,596	35,524
令和 1	976	1,008	655	1,192	25,708	38,491
2	1,014	949	1,044	1,209	26,904	35,084
3	927	1,788	722	840	25,508	38,995
4	698	872	1,518	2,283	29,624	45,245

17. 年度別年齢別貸出人数

※インターネットによる貸出人数は市民図書館に含む

年齢	区分	市民図書館					鳥飼図書センター				
		平成30	令和1	令和2	令和3	令和4	平成30	令和1	令和2	令和3	令和4
0 ～ 6	計	3,068	3,503	3,672	4,326	4,425	440	339	359	524	602
7 ～ 12	計	7,998	8,849	6,415	8,251	9,571	2,404	1,754	1,005	1,347	1,731
13 ～ 15	計	985	1,066	703	1,002	1,357	219	200	145	260	262
16 ～ 18	計	438	316	359	526	646	72	59	89	77	168
19 ～ 29	計	2,914	2,648	2,516	2,507	2,720	610	623	439	478	371
30 ～ 39	計	12,145	11,469	10,994	13,138	13,591	1,601	1,540	1,413	1,507	1,475
40 ～ 49	計	19,206	18,568	14,717	16,104	18,078	3,413	3,059	2,359	2,518	2,347
50 ～ 59	計	9,708	10,246	8,345	10,632	12,722	1,403	1,450	1,416	1,862	2,261
60 ～ 69	計	12,962	11,860	9,096	9,196	10,402	2,988	2,659	1,707	1,470	1,736
70 ～	計	14,013	15,384	13,176	14,529	17,071	4,110	4,303	3,660	4,122	4,442
合 計	計	83,437	83,909	69,993	80,211	90,583	17,260	15,986	12,592	14,165	15,395

年 齡	区 分	年 齡 別 貸 出 人 数 総 合 計				
		平成30	令和1	令和2	令和3	令和4
0 ～ 6	計	3,508	3,842	4,031	4,850	5,027
7 ～ 12	計	10,402	10,603	7,420	9,598	11,302
13 ～ 15	計	1,204	1,266	848	1,262	1,619
16 ～ 18	計	510	375	448	603	814
19 ～ 29	計	3,524	3,271	2,955	2,985	3,091
30 ～ 39	計	13,746	13,009	12,407	14,645	15,066
40 ～ 49	計	22,619	21,627	17,076	18,622	20,425
50 ～ 59	計	11,111	11,696	9,761	12,494	14,983
60 ～ 69	計	15,950	14,519	10,803	10,666	12,138
70 ～	計	18,123	19,687	16,836	18,651	21,513
合 計	計	100,697	99,895	82,585	94,376	105,978

18. 鳥飼図書館センター 貸室利用

	会議室		和室		合計	
	利用件数	利用人数	利用件数	利用人数	利用件数	利用人数
4月	3 件	29 人	0 件	0 人	3 件	29 人
5月	1 件	5 人	0 件	0 人	1 件	5 人
6月	1 件	5 人	0 件	0 人	1 件	5 人
7月	4 件	41 人	0 件	0 人	4 件	41 人
8月	3 件	20 人	0 件	0 人	3 件	20 人
9月	5 件	35 人	0 件	0 人	5 件	35 人
10月	2 件	10 人	0 件	0 人	2 件	10 人
11月	1 件	5 人	0 件	0 人	1 件	5 人
12月	4 件	35 人	0 件	0 人	4 件	35 人
1月	2 件	12 人	0 件	0 人	2 件	12 人
2月	4 件	28 人	1 件	8 人	5 件	36 人
3月	3 件	13 人	0 件	0 人	3 件	13 人
計	33 件	238 人	1 件	8 人	34 件	246 人

19. 複写サービス

(1) 市民図書館

	冊数	カラー	白黒
4月	13 冊	7 枚	18 枚
5月	29 冊	2 枚	77 枚
6月	24 冊	9 枚	71 枚
7月	10 冊	4 枚	24 枚
8月	33 冊	17 枚	49 枚
9月	30 冊	5 枚	64 枚
10月	41 冊	26 枚	118 枚
11月	46 冊	5 枚	159 枚
12月	23 冊	1 枚	43 枚
1月	29 冊	2 枚	97 枚
2月	25 冊	4 枚	72 枚
3月	20 冊	5 枚	57 枚
合計	323 冊	87 枚	849 枚

(2) 鳥飼図書館センター

	冊数	カラー	白黒
4月	2 冊	0 枚	11 枚
5月	1 冊	1 枚	0 枚
6月	5 冊	7 枚	7 枚
7月	8 冊	0 枚	26 枚
8月	2 冊	0 枚	2 枚
9月	4 冊	0 枚	24 枚
10月	5 冊	4 枚	5 枚
11月	7 冊	0 枚	9 枚
12月	3 冊	0 枚	3 枚
1月	3 冊	1 枚	4 枚



2月	1 冊	2 枚	0 枚
3月	1 冊	0 枚	1 枚
合計	42 冊	15 枚	92 枚

20. 広域利用サービス

年 度	吹田市			池田市		
	登録者数	貸出人数	貸出冊数	登録者数	貸出人数	貸出冊数
平成 30	539人	2,884人	8,567冊	6人	5人	10冊
令和 1	526人	2,433人	7,783冊	6人	1人	5冊
2	538人	1,834人	5,859冊	6人	0人	0冊
3	471人	1,706人	5,172冊	4人	0人	0冊
4	458人	2,219人	6581冊	3人	1人	5冊

年 度	豊中市			高槻市		
	登録者数	貸出人数	貸出冊数	登録者数	貸出人数	貸出冊数
平成 30	11人	33人	148冊	18人	67人	227冊
令和 1	13人	28人	118冊	24人	64人	189冊
2	18人	45人	106冊	27人	13人	63冊
3	23人	117人	48冊	27人	54人	22冊
4	19人	86人	182冊	27人	21人	46冊

年 度	茨木市			箕面市		
	登録者数	貸出人数	貸出冊数	登録者数	貸出人数	貸出冊数
平成 30	50人	112人	363冊	3人	8人	29冊
令和 1	61人	125人	458冊	3人	13人	29冊
2	72人	46人	151冊	4人	3人	7冊
3	63人	118人	218冊	3人	0人	0冊
4	66人	92人	243冊	5人	7人	11冊

年 度	島本町			豊能町		
	登録者数	貸出人数	貸出冊数	登録者数	貸出人数	貸出冊数
平成 30	2人	10人	22冊	1人	0人	0冊
令和 1	3人	13人	18冊	1人	0人	0冊
2	5人	5人	10冊	1人	0人	0冊
3	7人	1人	5冊	0人	0人	0冊
4	8人	10人	44冊	0人	0人	0冊

年 度	能勢町			6市3町合計		
	登録者数	貸出人数	貸出冊数	登録者数	貸出人数	貸出冊数
平成 30	1人	0人	0冊	632人	3,119人	9,366冊
令和 1	1人	0人	0冊	638人	2,677人	8,600冊
2	1人	0人	0冊	672人	1,946人	6,196冊
3	1人	0人	0冊	599人	1,895人	5,566冊
4	0人	0人	0冊	586人	2,436人	7,112冊

年 度	大阪市		
	登録者数	貸出人数	貸出冊数
平成 30	16人	28人	101冊
令和 1	171人	899人	3,093冊
2	248人	1,270人	4,617冊
3	297人	1,121人	3,963冊
4	402人	1757人	5954冊

21. レファレンスサービス件数集計

年 度	市民図書館		鳥飼	
	要回答	簡易	要回答	簡易
平成 30	19	3,064	22	326
令和 1	5	3,107	5	295
2	4	1,808	0	330
3	19	1,280	3	461
4	5	2,040	1	353

## 6. 図書館利用指標

※インターネットによる貸出冊数は市民図書館を含む  
(令和5年3月31日現在)

項 目		項番	市民図書館	鳥飼図書センター	計	単位
市の人口		①	86,494	86,494	86,494	人
開館日数		②	317	321	市:317 鳥:321	日
登録者数		③	10,381	2,892	13,273	人
貸出人数		④	90,583	15,395	105,978	人
貸出冊数	一般書	⑤	136,707	32,589	169,296	冊
	児童書	⑥	66,938	12,219	79,157	冊
	絵本	⑦	57,284	13,267	70,551	冊
	紙芝居	⑧	1,056	412	1,468	冊
	雑誌	⑨	11,143	3,286	14,429	冊
	視聴覚(絵画)	⑩	38	0	38	冊
	計	⑪	273,166	61,773	334,939	冊
蔵書冊数		⑫	154,863	67,853	222,716	冊
貸出密度 (貸出冊数⑪÷人口①)		⑬	3.2	0.7	3.9	冊
実質貸出密度 (貸出冊数⑪÷登録者数③)		⑭	26.3	21.4	25.2	冊
平均貸出冊数 (貸出冊数⑪÷貸出人数④)		⑮	3.0	4.0	3.2	冊
蔵書回転率 (貸出冊数⑪÷蔵書冊数⑫)		⑯	1.8	0.9	1.5	回
登録率 (登録者数③÷人口①)		⑰	12.0	3.3	15.3	%
人口1当たり蔵書冊数 (蔵書冊数⑫÷人口①)		⑱	1.8	0.8	2.6	冊
1日当たり貸出冊数 (貸出冊数⑪÷開館日数②)		⑲	861.7	192.4	1054.1	冊
1日当たり貸出人数 (貸出人数④÷開館日数②)		⑳	285.8	48.0	333.8	人

## 7. 電子図書館利用状況

令和4年7月より電子図書館サービスを開始。

### 1. 電子図書蔵書冊数

年 度	書誌数	
	蔵書タイトル数および増減(冊)	
令和 4	715	

### 2. 電子図書月別貸出冊数

月	一般書	児童書	絵本	計
4				
5				
6				
7	224	123	111	458
8	256	159	96	511
9	348	72	151	571
10	415	78	17	510
11	360	33	47	440
12	366	42	53	461
1	257	117	46	420
2	444	117	18	579
3	221	82	41	344
計	2,891	823	580	4,294

### 3. 電子図書年度別貸出冊数

年 度	貸出冊数及び増減	
	冊数	増減
令和 4	4,294	

### 4. 電子図書年度別予約冊数

年 度	予約冊数及び増減	
	冊数	増減
令和 4	401	

### 5. 年度別年齢別利用状況

年 齢	令和4年度
0 ～ 6	6 人
7 ～ 12	203 人
13 ～ 15	23 人
16 ～ 18	6 人
19 ～ 29	60 人
30 ～ 39	1,205 人
40 ～ 49	2,074 人
50 ～ 59	467 人
60 ～ 69	202 人
70 ～	48 人
合 計	4,294 人

## 8. 図書館活動状況

### 1. 映画会

#### (1) 市民図書館

会場: 市民図書館大会議室

日時: 毎週日曜日 ①10:30～(子ども向き映画上映)

②13:30～(一般向き映画上映)

	上映回数	①	②	合計
4月	8 回	5 人	46 人	51 人
5月	8 回	5 人	32 人	37 人
6月	8 回	8 人	43 人	51 人
7月	10 回	35 人	48 人	83 人
8月	8 回	10 人	37 人	47 人
9月	8 回	13 人	41 人	54 人
10月	7 回	4 人	45 人	49 人
11月	8 回	16 人	34 人	50 人
12月	8 回	2 人	48 人	50 人
1月	8 回	18 人	38 人	56 人
2月	8 回	8 人	49 人	57 人
3月	8 回	30 人	46 人	76 人
合計	97 回	154 人	507 人	661 人

\*事前申込制、定員15名とし検温およびマスクの着用への協力をお願いいたしました。

\*3月19日より受付制(検温・連絡先記入)を終了しました。

\*10月23日の子供向き映画は機械不調のため中止としました。

#### ※内バリアフリー映画

年度	上映回数	人数
平成30年度	14 回	215 人
令和1年度	8 回	188 人
令和2年度	1 回	7 人
令和3年度	1 回	10 人
令和4年度	1 回	20 人

(2) 鳥飼図書センター

会場: 鳥飼図書センター 学習室

日時: ①毎月第1、3土曜日 10:30～(一般向き映画会)

②毎月第2、5土曜日 10:30～(子ども向き映画上映)

	上映回数	人数①	人数②	合計
4月	5 回	5 人	1 人	6 人
5月	4 回	5 人	6 人	11 人
6月	3 回	2 人	4 人	6 人
7月	5 回	7 人	10 人	17 人
8月	4 回	7 人	1 人	8 人
9月	4 回	7 人	0 人	7 人
10月	5 回	5 人	0 人	5 人
11月	4 回	8 人	2 人	10 人
12月	4 回	3 人	1 人	4 人
1月	4 回	3 人	0 人	3 人
2月	4 回	9 人	0 人	9 人
3月	4 回	7 人	3 人	10 人
合計	50 回	68 人	28 人	96 人

※6月18日はリサイクルブックフェアのため、中止。

※内バリアフリー映画

年度	上映回数	人数
平成30年度	6 回	26 人
令和1年度	8 回	22 人
令和2年度	1 回	3 人
令和3年度	1 回	2 人
令和4年度	1 回	2 人

## 2. おはなし会

### (1) 市民図書館 おはなし玉手箱

会場: 市民図書館3階小会議室

日時: 毎週土曜日 15:00～

	回数	子ども	大人	合計
4月	2回	3人	4人	7人
5月	4回	14人	11人	25人
6月	4回	10人	12人	22人
7月	4回	11人	13人	24人
8月	4回	11人	11人	22人
9月	3回	7人	9人	16人
10月	4回	13人	13人	26人
11月	3回	11人	8人	19人
12月	3回	13人	12人	25人
1月	3回	11人	10人	21人
2月	3回	15人	12人	27人
3月	3回	10人	9人	19人
合計	40回	129人	124人	253人

※定員数を減らし実施。参加者の検温と手指の消毒を徹底。またマスクの着用を必須とした。

### (2) 市民図書館 おはなしぽっぽ

会場: 市民図書館3階小会議室

日時: 毎週木曜日 11:00～

(第2木曜日を除く)

	回数	子ども	大人	合計
4月	・対象が乳幼児であることからマスクの着用ができないため、近距離の読み聞かせになるおはなしぽっぽは実施せず。			
5月				
6月				
7月	夏の特別おはなし玉手箱開催			
8月	1回	3人	1人	4人
9月	1回	5人	4人	9人
10月	1回	3人	4人	7人
11月	1回	0人	0人	0人
12月	冬の特別おはなし玉手箱開催			
1月	1回	0人	1人	1人
2月	ぬいぐるみのおとまり会			
3月	1回	0人	0人	0人
合計	6回	11人	10人	21人

※乳幼児対象のためマスク着用が難しいため市と協議の上で4月～7月は中止いたしました。

※ボランティア1団体が8月より市民図書館での活動を終了したため、市と協議の上、□該当ボランティア団体が担当していた第2土曜日に小学生以下対象のおはなし会として開催しました。

(3)鳥飼図書館センター 土曜おはなし会

会場:鳥飼図書館センター3階会議室・1階閲覧室

日時:毎週土曜日 14:30～

	回数	子ども	大人	合計
4月	5 回	2 人	3 人	5 人
5月	4 回	8 人	9 人	17 人
6月	4 回	14 人	14 人	28 人
7月	4 回	11 人	9 人	20 人
8月	4 回	16 人	13 人	29 人
9月	2 回	8 人	6 人	14 人
10月	5 回	12 人	12 人	24 人
11月	3 回	15 人	14 人	29 人
12月	3 回	5 人	7 人	12 人
1月	4 回	16 人	11 人	27 人
2月	4 回	8 人	5 人	13 人
3月	3 回	6 人	4 人	10 人
合計	45 回	121 人	107 人	228 人

※定員数を減らし実施。参加者の検温と手指の消毒を徹底。またマスクの着用を必須とした。



(4) 市民図書館 特別おはなし会

出張おはなし会 スペシャル

開催日	子ども	大人	合計
6月26日(日)	5人	5人	10人

夏の特別おはなし玉手箱

開催日	子ども	大人	合計
7月9日(土)	12人	8人	20人

冬の特別おはなし玉手箱

開催日	子ども	大人	合計
12月10日(土)	12人	8人	20人



(5)鳥飼図書センター 特別おはなし会  
たなばたおはなし会

日時	子ども	大人	合計
7月2日(土) 14:30 ~ 15:00	6 人	5 人	11 人

こわいおはなし会

日時	子ども	大人	合計
第1部 9月3日(土) 14:30 ~ 15:00	4 人	3 人	7 人
第2部 9月10日(土)14:30 ~ 15:00	9 人	8 人	17 人

クリスマスおはなし会

日時	子ども	大人	合計
12月17日(土) 14:30 ~ 15:00	11 人	6 人	17 人

外国語でおはなし会

日時	子ども	大人	合計
3月18日(土) 14:30 ~ 14:50	3 人	2 人	5 人

※新型コロナウイルス感染拡大防止の為、定員数、開催時間を例年より減らし実施。



(6)コミュニティプラザ出張おはなし会

場所:コミュニティプラザ 日時:第2火曜日 11:00~

	回数	子ども	大人	合計	会場
4月	1 回	1 人	1 人	2 人	子どもルーム
5月	1 回	2 人	2 人	4 人	子どもルーム
6月	1 回	4 人	4 人	8 人	子どもルーム
7月	1 回	9 人	7 人	16 人	子どもルーム
8月	1 回	6 人	5 人	11 人	子どもルーム
9月	1 回	15 人	11 人	26 人	子どもルーム
10月	1 回	6 人	6 人	12 人	子どもルーム
11月	1 回	12 人	10 人	22 人	子どもルーム
12月	1 回	8 人	8 人	16 人	子どもルーム
1月	1 回	4 人	4 人	8 人	子どもルーム
2月	1 回	9 人	8 人	17 人	子どもルーム
3月	1 回	4 人	4 人	8 人	子どもルーム
合計	12 回	80 人	70 人	150 人	

(7)その他おはなし会

開催日	内容	会場
6月3日(金) 10:00～11:30	絵本であそぼ 親子であそぼ 62人(31組) 摂津市子育て支援ネットワーク推進会 議・市内子育て支援グループ主催 「絵本であそぼ 親子であそぼ」内にて	安威川公民館



### 3. リサイクルブックフェア

#### (1) 市民図書館

開催日：5月14日(土)・15日(日)

内覧会 5月13日(金)

場所： 市民図書館 3階大会議室

提供冊数： 4,134冊

内訳	移管資料	寄贈資料	合計
	3,290冊	844冊	4,134冊

来場者数： 272人

内訳	内覧会	15日(土)～16日(日)	合計
	11人	261人	272人

(8団体)

持ち帰り冊数:3,001冊

内訳	内覧会	15日(土)～16日(日)	合計
	125冊	2,876冊	3,001冊

※持ち帰られる冊数を10冊までと設定。

#### (2) 鳥飼図書センター

開催日：6月18日(土)・19日(日)

内覧会 6月17日(金)

場所： 鳥飼図書センター 3階会議室

提供冊数： 5,584冊

内訳	移管資料	寄贈資料	合計
	5,174冊	410冊	5,584冊

来場者数： 150人

内訳	内覧会	19日(土)～20日(日)	合計
	11人	139人	150人

(7団体)

持ち帰り冊数:2,591冊

内訳	内覧会	10日(土)～11日(日)	合計
	427冊	2,164冊	2,591冊



4. 体験学習受け入れ(市内の学校における職業学習等の受け入れ)

(1) 市民図書館

期間	学校名	人数
新型コロナウイルス感染拡大のため実施無し		

(2) 鳥飼図書センター

期間	学校名	人数
新型コロナウイルス感染拡大のため実施無し		

5. その他学校連携

第二中学校職種体験プログラム

実施期間	学校名	内容
12月9日(金)～ 2月17日(金)	第二中学校	生徒が図書館の抱えている問題点を職員から聞き取り、自らその対応策を考え、図書館へ提案を行う。

6. 図書館視察・見学

(1) 市民図書館

実施日	団体名	備考
5月20日(金)	三宅柳田小学校	4年生 2クラス87人(内教員4人)
11月14日(月)	正雀ひかり園	園児 32人(内教員4人)

(2) 鳥飼図書センター

実施日	団体名	備考
11月15日(火)	摂津市立鳥飼西小学校	2年生 2クラス80人(内教員4人)
2月22日(水)	摂津市立鳥飼北小学校	2年生 2クラス49人(内教員6人)



7. POPで広げよう読書の輪～〇〇さんへ贈る本～(市民図書館・鳥飼図書センター)

※新型コロナウイルス感染拡大防止のためビブリオバトルの代替案として実施

開催期間	内容等	人数	合計
募集・展示期間: 10月11日(火) ～12月28日(水)	お気に入りの本の紹介文を書いてもらい、1階にて展示。 紹介された本の内図書館所蔵の本も併せて展示。	市民 31人 鳥飼 2人	33人

8. その他連携事業

こども図書館

開催期間	内容等
8月2日(火) ～8月12日(金) (土、日、祝を除く)	摂津市役所1階ロビーにて絵本や児童書を配置し、来庁した市民に読んでもらえる空間を設置。





9. 自主事業

(1) こどもの読書週間行事

① 市民図書館

「小学生のお仕事体験～図書館司書になってみよう!～」

開催日	内容等	子ども	大人	合計
4月23日(土)	「小学生のお仕事体験～図書館司書になってみよう!～」 図書館業務の体験。 対象:小学3年生～6年生	5人	- 人	5人

② 鳥飼図書センター

「ドキドキ新学期」

開催期間	内容等	参加人数
4月1日(金) ～4月30日(土)	学校関連の図書を展示。 「宿題カード」の課題をクリアして景品を手に入れてもらう。 対象:小学生以下	32人



(2) 読書週間行事

市民図書館

「図書館で学ぶ風水 第二回 「幸せになる風水」神社・お寺編」

開催日	内容等	参加人数
11月5日(土)	「図書館で学ぶ風水 第二回 「幸せになる風水」神社・お寺編」 風水を交えた神社・お寺との関わり方講座。 講師: 東角泰典氏 対象: 中学生以上	4 人





(3) 新春イベント (市民図書館・鳥飼図書センター)

開催日	内容等	人数	合計
1月4日(水)～ なくなり次第終了	<p>「本の福袋」 図書館スタッフおすすめの本を2冊、福袋に詰めて貸出。福袋の種類は、 市民図書館 「大人」「乳児」「幼児」「小学校低学年」「小学校高学年」「YA」の6種類を作成。先着48袋。</p> <p>鳥飼図書センター 「一般」「YA・小学校高学年」「小学校中学年」「小学校低学年」の4種類を作成。先着32袋。 対象：両館とも制限無し</p> <p>「新春こどもおみくじ」 子どもを対象に、「大吉」「小吉」などの札と共に、「ラッキーアイテム」を記載したおみくじを配布。 対象：両館とも幼児から小学生まで</p>	<p>「本の福袋」 市民 48人 鳥飼 32人</p> <p>「新春こどもおみくじ」 市民 212人 鳥飼 135人</p>	389人



(4) □の福袋・春のブックセット(市民図書館・鳥飼図書センター)

①市民図書館

開催日	内容等	参加人数
6月10日(金) ～6月18日 (月) (なくなり次第 終了)	「□の福袋」 図書館スタッフおすすめの本を2冊、福袋に詰めて貸出。 福袋の種類は、「大人」「乳児」「幼児」「小学校低学年」「小学校 高学年」「YA」の6種類を作成。 先着42袋。  対象:制限無し	40人

②鳥飼図書センター

開催日	内容等	参加人数
5月13日(金) ～5月31日 (火) (なくなり次第 終了)	「春のブックセット」 図書館スタッフおすすめの本を3冊、福袋に詰めて貸出。 福袋の種類は、「一般書」「YA」の2種類を作成。 先着20袋。  対象:制限無し	20人



(5) 講座・教室

① 市民図書館

「親子工作 親子でこいのぼりを作ろう！」

開催日	内容等	子ども	大人	合計
4月30日(土)	画用紙をこいのぼりの形に切り、飾りつける。 対象:小学生以下とその家族	8人	7人	15人

「プログラミングをしてロボットをうごかそう！」

開催日	内容等	子ども	大人	合計
5月28日(土)	プログラミングロボット「こくり」を使い、プログラミングに親しんでもらう。 対象:小学生	8人	7人	15人



「せつつで子育て！親子体操や絵本の紹介も」

開催日	内容等	参加人数
6月22日(水)	摂津市における子育て支援の話や、あそび場の紹介や相談。 また体操や本を通して「親子で触れ合う方法」を知ってもらう。 講師: 出産育児課 対象: 摂津市在住で未就学児のお子さまのいる方、出産予定の方	3人

「小学生の図書館ツアー」

開催日	内容等	子ども
7月18日(祝・月)	普段は入れない書庫やバックヤードを見学し、図書館を知ってもらう。 対象: 小学生以下	4人

調べ学習イベント「どこの国から？あっちこっち世界の食べ物」

開催日	内容等	子ども
7月29日(祝・月) ～7月30日(水)	図書館資料を使って調べ方を学び、様々な本に触れて学習への興味関心を狙う。 対象: 小学生3年生～6年生	11人



夏休みこども工作低学年「メッセージボードを作ろう」

開催日	内容等	参加人数
8月17日(水)	ダンボールを台紙にしたメッセージボードをマスキングテープやリボンなどで飾り付ける。 対象:小学校1年生～3年生	6人

夏休みこども工作高学年「夏のハーバリウムを作ろう」

開催日	内容等	参加人数
8月17日(水)	ペットボトルにドライフラワーやビーズなどを入れてハーバリウムを作る。 対象:小学校4年生～6年生	3人

「心と肌にやさしい手作りコスメ ～プロに学ぶバーム作り～」

開催日	内容等	参加人数
9月22日(木)	スキンケアサロンの方から手作りコスメの話を聞き、バーム作りを体験する。 講師:石けん工房「COCOON」 対象:中学生以上	3人

「書庫探検ツアー」

開催日	内容等	参加人数
9月23日(祝・金)	書庫内にある本や、古い写真を見学してもらう。 対象:中学生以上	4人





障がい者週間特別イベント「手話を体験してみよう」

開催日	内容等	子ども	大人	合計
12月4日(日)	挨拶や自己紹介のほか、クリスマスにちなんだ歌を手話で体験してもらおう。 講師:手話サークル「もくもく会」 対象:制限なし	7人	9人	16人

大人の工作教室「アロマワックスサシェ～ウィンターバージョン～」

開催日	内容等	参加人数
12月17日(土)	ロウを溶かし、アロマオイルとドライフラワーを使ったサシェ作り。 対象:中学生以上	4人

「ぬいぐるみのおとまり会」

開催日	内容等	子ども
2月11日(土)	参加者はぬいぐるみと一緒に読み聞かせに参加し、ぬいぐるみだけ図書館におとまりをする。夜中のぬいぐるみの様子をアルバム写真にして、ぬいぐるみのお迎え時にプレゼントする。 対象:4歳から小学生	11人



大人だってあそびたい！図書館でボードゲーム

開催日	内容等	参加人数
2月26日(日)	図書館でボードゲームを行い、コミュニケーションの場を設けて今後の図書館来館へつなげる。 対象:中学生以上	10人

「文学に触れる朗読会」

開催日	内容等	参加人数
3月19日(日)	朗読家の方を招いた朗読会。2作品を朗読して頂き、書面とは違った作品の味わいに触れてもらう。 講師:下中 恵子氏 場所:安威川公民館大ホール 対象:中学生以上	39人



②鳥飼図書センター

ありがとうイベント「フェルトで作るフラワーボックス」

開催日	内容等	子ども
4月29日(祝・金)	フェルトを切り貼りして色々な花を作り、箱にレイアウトしてフェルトのフラワーボックスを作る。 対象:小学生以下	4人

夏のおたのしみ工作教室ミニ「まぜまぜスライム」

開催日	内容等	子ども
8月21日(日)	ビーズやラメなど飾りを混ぜてオリジナルのスライムを作る。 対象:小学生	8人

大人のプチ工作教室「アロマワックスサシェ」

開催日	内容等	大人
9月19日(祝・月)	溶かしたロウにアロマオイルを混ぜ、ドライフラワーで飾ったサシェを作る。 対象:中学生以上	4人





「ヌイグルミと秋の図書館」

開催日	内容等	参加人数
11月19(土)	おはなし会とヌイグルミのおとまり会を行い、本に親しむきっかけを作る。 対象:小学生以下	6人

障がい者週間イベント「点字で名前を書こう」

開催日及び会場	内容等	子ども	大人	合計
12月9日(金)～ 12日(月)	点字用タイプライターを使って自分の名前を点字で打ち込み、しおりを作る。 対象:どなたでも	8人	-人	8人

「えほんDEカルタ」

開催日	内容等	参加人数
1月22日(日)	千支であるうさぎが表紙の絵本を使用して、カルタ遊びを行い、絵本に親しんでもらう。 対象:小学生以下	4人



「やってみよう！図書館のお仕事」

開催日	内容等	子ども
2月19日(日)	図書館スタッフの仕事を経験してもらい、図書館に興味を持ってもらう。 対象:小学生	5人



(6) その他行事

①市民図書館・鳥飼図書館センター合同

「本を借りて集めよう！図書館のスタンプラリー」

開催期間	内容等	人数	合計
7月16日(土) ～8月31日(水)	1日1回、貸出の際スタンプを押し、4 個スタンプが貯まったらオリジナルの クリアファイルをプレゼント。 対象:小学生以下	市民 405人 鳥飼 209人	614人

②市民図書館

「しかけえほん展～「あなたの知ってる物語」」

開催期間	内容等
12月20日(火) ～12月27日(火)	図書館で所蔵しているしかけ絵本を展示し、実際に手にとって見 てもらう。 1階ブラウジングスペースにて展示。 対象:どなたでも

「おめでとう一年生」

開催期間	内容等	参加人数
3月10日(金) ～4月7日(金)	「おめでとう1年生」 教科書掲載の図書の展示。 花や動物の形のポップに好きなキャラクターを描い て、野原に見立てた模造紙に貼ってもらう。 対象:小学生～中学生	89人



③鳥飼図書センター

「ひとりでもおやこでもブラブラりめいろ」

開催期間	内容等	子ども	大人	合計
6月1日(水) ～6月12日(日)	「ひとりでもおやこでもブラブラりめいろ」 地図を頼りに、図書館内を歩いてクイズ に挑戦する。 対象:どなたでも 1日限定5組(土日のみ10組)	25人	2人	27人

「鳥飼図書センター開館30周年記念行事」

開催期間	内容等	参加人数
7月15日(金) ～7月18日(祝・月)	開館30周年を祝う館内装飾や、記念しおりの配布 対象:どなたでも	150人

「10月展示イベント ハッピーハロウィン」

開催期間	内容等	参加人数
10月1日(金) ～10月31日(日)	ハロウィン関連本の展示をし、本を借りた方にオリジナル のぬり絵をプレゼントする。 対象:小学生以下の児童と保護者(～19日) どなたでも(20日～)	62人



## (7) 特別展示企画(市民図書館 1階ブラウジングスペース)

テーマ	内容	期間
平和図書～平和ってなんだろう～	平和図書に関する絵本や本の展示。	7月1日～8月31日
課題図書	2022年度課題図書の展示。	7月1日～8月31日
ペットといっしょ～守ろう、いのち～	動物愛護週間に関連した本の展示と動物保護に関する掲示。	9月8日～9月30日
図書館のスタッフが作りました	図書館所蔵の本を参考にしてスタッフが作った作品の展示。	10月11日～11月30日
障がい者週間特別展示 LLブック『仕事に行ってきます』を知ろう！	障がい者週間にちなんだ本の展示。	12月1日～12月18日
Year of the Rabbit かわいすぎるよ うさぎさん	干支であるうさぎ年にちなみ、うさぎが出てくる絵本や飼育本を展示。	1月10日～1月31日
SDGsを知ろう	SDGsに関連した本の展示。	2月1日～2月28日

## (8) テーマ展示企画 (市民図書館 1階閲覧室 テーマ展示コーナー)

テーマ	期間
ようこそ はじめてさん	4月1日～5月31日
笑顔がいっぱい	6月1日～7月31日
とにかくにも、旅に出たい	8月1日～9月30日
秋の夜長に 対談本はいかがですか？	10月1日～11月30日
NO MUSIC NO LIFE!	12月1日～1月31日
わくわく	2月1日～3月31日

## (9)テーマ展示企画（市民図書館 1階YA展示棚）

テーマ	期間
ともだち=たからもの	4月1日 ～ 5月31日
ミライチズを広げよう！	6月1日 ～ 7月31日
青の本	8月1日 ～ 9月30日
10代の君におすすめの本！	10月1日 ～ 11月30日
キミに寄り添うBOOKGUIDE	12月1日 ～ 1月31日
自分を磨く、自分を見つける	2月1日 ～ 3月31日

## (10)テーマ展示企画（市民図書館 1階児童閲覧室）

テーマ	期間
ねむいねむい	4月1日 ～ 4月30日
おでかけ	5月1日 ～ 5月31日
ないしょ、ひみつ	6月1日 ～ 6月30日
きらきら	7月1日 ～ 7月31日
<p>今月のおすすめ絵本 （スタッフが選ぶおすすめの絵本を 月替わりで展示）</p>	8月1日 ～ 8月31日
	9月1日 ～ 9月30日
	10月1日 ～ 10月31日
	11月2日 ～ 11月30日
	12月1日 ～ 12月28日
	1月4日 ～ 1月31日
	2月1日 ～ 2月28日
	3月1日 ～ 3月31日

## (11)one stopコーナー(子育て世代向け) (1階児童閲覧室棚)

テーマ	内容	期間
子育て世代に向けるおすすめ本	子育て世代に向けた一般書の展示。 定期的な展示資料の見直しと、展示資料リストの改訂も実施。 過去の展示資料もすぐにみられるよう、 展示資料リストはファイリングして、展示資料と共に設置。	常設

(12)テーマ展示企画（鳥飼図書センター 1階児童閲覧室）

テーマ	期間
暮らしの中の乗り物	3月1日～4月30日
新緑のハイキング	5月1日～6月30日
宿題ヤルンジャー	7月1日～8月31日
あまくてかわいいおかしの世界	9月1日～10月31日
障がいてなあに？ (障がい者週間)	11月2日～12月28日
わらう本に福きたれ	1月4日～2月28日
くらべてみよう！せかいの国	3月1日～4月30日

(13)テーマ展示企画（鳥飼図書センター 1階入口前展示）

テーマ	期間
ドキドキ新学期	4月1日～4月30日
5月のおはなし会で読んだ本	5月1日～5月31日
6月のおはなし会で読んだ本	6月1日～6月30日
課題図書 読書感想文	7月1日～8月31日
9月のおはなし会で読んだ本	9月1日～9月30日
ハッピーハロウィン	10月1日～10月31日
11月のおはなし会で読んだ本	11月1日～11月30日
ホワイト・クリスマス	12月1日～12月28日
1月のおはなし会で読んだ本	1月15日～1月31日
2月のおはなし会で読んだ本	2月1日～2月28日
3月のおはなし会で読んだ本	3月1日～3月31日

(14)おすすめ展示企画（鳥飼図書センター 1階 入口前展示隣）

テーマ	期間
はじめまして	4月1日～ 4月30日
生き物いきいき	5月1日～ 5月31日
雨	6月1日～ 6月30日
氷の世界	7月1日～ 7月31日
ようこそ舞台の世界へ	8月1日～ 8月31日
心おどる北欧	9月1日～ 9月30日
ことばを知ろう ことばで楽しもう	10月1日～ 10月31日
BOOKBOOK	11月1日～ 11月30日
年おさめ	12月1日～ 12月28日
開運さんぽ	1月4日～ 1月31日
俳句を楽しもう！	2月1日～ 2月28日
いざというとき自分を守る	3月1日～ 3月31日

(15)テーマ展示企画（鳥飼図書センター 2階ガラスケース）

テーマ	期間
図書館のスタッフが作りました	11月1日～ 11月30日

※1月は、設置場所・内容と共に1階テーマ展示と統合した。

(16)平和展示企画(鳥飼図書センター 1階平和図書コーナー)

テーマ	期間
平和ってなんだろう？	7月1日～ 8月31日



## 摂津市民図書館収集方針

摂津市民図書館は、公立図書館としての役割を十分に配慮して、広く市民の文化、教養調査、研究、趣味、娯楽などに役立つ資料を収集する。

表現の自由、思想の自由を尊重し、あらゆる思想、信条、宗派に対して、公平な立場を保ち、自由な資料の選択を行う。

住民の多様な資料要求に応えられるように、各分野にわたって幅広く網羅的に資料を収集する。

資料は、図書をはじめ、即時的な情報源である雑誌、新聞等の印刷資料や、視聴覚資料など様々な形態のものを収集する。

また、摂津市に関する資料については、幅広く収集する。

収集にあたっては

図書館は、自らの責任において作成した収集方針に基づき資料の選択および収集を行う。

その際

- (1) 多様な対立する意見のある問題については、それぞれの観点に立つ資料を幅広く収集する。
- (2) 著者の思想的、宗教的、党派的立場にとらわれて、その著者を排除することはしない。
- (3) 図書館員の個人的な関心や好みによって選択をしない。
- (4) 個人・組織・団体からの圧力や干渉によって収集の自由を放棄したり、紛糾をおそれて自己規制をしない。
- (5) 寄贈資料の受入れにあたっても同様である。

図書館の収集した資料がどのような思想や主張をもっていようと、それを図書館および図書館員が支持することを意味するものではない。

「図書館の自由に関する宣言」第1の2を抜粋

図書館は、常に新鮮で適切な蔵書構成を維持し、充実させるために資料の更新および除籍を行う。

## 館内閲覧資料の禁帯出基準

2階レファレンス室に開架している資料は、貸出しを原則としているが、下記資料に限り館内閲覧とし、禁帯出の扱いとする。

1. 百科辞典
2. 外国語辞典
3. 類書のない資料
4. 常備する必要がある資料
5. 郷土資料保存整理室に保存されている資料

# 摂津市民図書館資料除籍基準

制定 平成7年4月1日

(目的)

第1条 この基準は、図書館資料(以下「資料」という。)を適正に維持、管理するために必要な事項を定める。

(除籍基準)

第2条 資料が次の各号の一に該当するときは、除籍をおこなうことができる。

- ① 著しい汚損、破損、及び書き込みがあり補修できない資料
- ② 学問、技術の進歩等により、記述内容が実情に合わなくなった資料
- ③ 複本で保存の必要のない資料
- ④ 類書で保存の必要のない資料
- ⑤ 行政資料及び郷土資料で保存期間を経過した資料
- ⑥ 新聞及び雑誌で保存期間を経過した資料
- ⑦ その他、出版事情、蔵書構成、利用者の需用、資料の保存価値及び収容能力等を勘案して、所蔵する必要がないと認められる資料

2 資料が次の各号の一に該当するときは、亡失による除籍をおこなうことができる。

- ① 事故資料(災害その他で亡失の届け出のあったもの)
- ② 所在不明資料(不明で3年以上経過したもの)
- ③ 回収不能資料(返却予定日から相当日数経過したもの)

3 合冊又は分冊した資料の元の資料は、除籍することができる。

4 本市の他の図書館施設へ移管する資料は、移管による除籍をすることができる。

(委任)

第3条 この基準に定めるものの他、必要な事項は除籍取り扱い要領で定める。

附 則

この基準は、平成7年4月1日から実施する。

附 則 (平成19年4月1日改正)

この基準は、平成19年4月1日から実施する。

## 摂津市民図書館資料除籍取扱要領

- 1 この要領は、摂津市民図書館資料除籍基準(以下「除籍基準」という。)の実施に関し、必要な事項を定めるものとする。
- 2 除籍基準第2条第1項第5号に規定する保存期間は、次のとおりとする。  
(遺跡発掘調査概要(調査報告)は、文化財担当課に移管するものとする。)
  - ① 本市の行政資料及び郷土資料 永年
  - ② 国の資料のうち
    - ア 白書及び青書 5年
    - イ 官報 10年
    - ウ 地価公示 10年
  - ③ 大阪府の資料のうち
    - ア 白書 10年
    - イ 大阪府基準地価格要覧 10年
    - ウ 各種統計調査の年報 10年
    - エ 各種統計調査の月報 1年又は年報が発行されるまで
- 3 除籍基準第2条第1項第6号に規定する保存期間は、次のとおりとする。
  - ① 新聞
    - ア 朝日新聞 6か月
    - イ その他の新聞 3か月
  - ② 雑誌
    - ア 月刊誌(毎月発行されるもの) 1年
    - イ 月刊誌(月2回発行されるもの) 6か月
    - ウ 月刊誌(隔月に発行されるもの) 2年
    - エ 季刊誌 3年
    - オ 週刊誌(毎週発行されるもの) 3か月
    - カ 週刊誌(隔週に発行されるもの) 6か月