

図書館年報

(令和3年度)

摂津市民図書館
鳥飼図書センター

目 次

1. 施設の概要	(1)
1. 市民図書館	2. 鳥飼図書館センター	
2. 沿革	(3)
3. 運営体制	(6)
4. 図書館資料	(7)
1. 図書館資料の状況		
2. 図書受入・除籍状況	3. 年度別蔵書冊数 (8)
5. 利用状況		
1. 開館日数・貸出冊数・貸出人数	(9)
2. 月別貸出冊数	(10)
3. 分類別貸出冊数	(11)
4. 年度別貸出冊数	5. 年度別貸出人数 (12)
6. 年齢別貸出人数		
7. 地域別登録者数	8. 年度別予約冊数 (13)
9. 年齢別登録者数	10. 年度別登録者数 (14)
11. 団体貸出		
12. 相互貸借状況	(15)
13. 視覚障害者サービス	14. 身体障害者サービス (16)
15. 複製画利用状況	(17)
16. コミュニティプラザ・千里丘公民館・鳥飼東公民館・味生公民館貸出返却冊数		
17. 年度別年齢別貸出人数	(18)
18. 鳥飼図書館センター 貸室利用	(20)
19. 複写サービス		
(1) 市民図書館	(2) 鳥飼図書館センター	
20. 広域利用サービス	21. レファレンスサービス件数集計 (21)
6. 図書館利用指標	(22)
7. 図書館活動状況	(23)
1. 映画会		
(1) 市民図書館	(2) 鳥飼図書館センター	

2. おはなし会 (25)
- (1)おはなし玉手箱 (2)おはなしぼっぽ
 - (3)おはなし会ぷらす (4)土曜おはなし会
 - (5)市民図書館 特別おはなし会
 - (6)鳥飼図書センター 特別おはなし会
 - (7)コミュニティプラザ出張おはなし会
 - (8)その他おはなし会
3. リサイクルブックフェア (30)
- (1)市民図書館 (2)鳥飼図書センター
4. 体験学習受け入れ (31)
- (1)市民図書館 (2)鳥飼図書センター
5. その他学校連携
6. 図書館視察・見学
- (1)市民図書館 (2)鳥飼図書センター
7. POPで広げよう読書の輪 (市民図書館・鳥飼図書センター)
8. その他連携事業
9. 自主事業 (32)
- (1)こどもの読書週間行事 ①市民図書館 ②鳥飼図書センター
 - (2)読書週間行事 (市民図書館)
 - (3)新春イベント (市民図書館・鳥飼図書センター)
 - (4)□の福袋・春のブックセット (市民図書館・鳥飼図書センター)
 - (5)講座・教室 ①市民図書館 ②鳥飼図書センター
 - (6)その他行事 ①市民図書館 ②鳥飼図書センター
 - (7)特別展示企画 (摂津市民図書館 1階ブラウジングスペース)
 - (8)テーマ展示企画 (市民図書館 1階閲覧室 テーマ展示コーナー)
 - (9)テーマ展示企画 (市民図書館 1階カウンター)
 - (10)テーマ展示企画 (市民図書館 1階児童閲覧室)
 - (11)テーマ展示企画 (鳥飼図書センター 1階 児童閲覧室)
 - (12)テーマ展示企画 (鳥飼図書センター 1階 入口前展示)
 - (13)おすすめ展示企画 (鳥飼図書センター 3階 一般閲覧室)
 - (14)テーマ展示企画 (鳥飼図書センター 2階 ガラスケース)

参考資料

1. 摂津市民図書館収集方針
2. 館内閲覧資料の禁帯出基準
3. 摂津市民図書館資料除籍基準
4. 摂津市民図書館資料除籍取扱要領

1. 施設の概要

1. 市民図書館

構造・規模	構造	鉄筋コンクリート造り4階建て（4階は機械室）		
	敷地面積	4,135.23 m ²		
	建築面積	733.48 m ²		
	延床面積	1階	685.04 m ²	
		2階	653.20 m ²	
3階		592.96 m ²		
4階		94.62 m ²		
	計	2,025.82 m ²		
建築工事費	工事期間		昭和58年8月22日～昭和59年3月24日	
	事業費	建築工事費	435,523 千円	
		設計監理費	14,300 千円	
		計	449,823 千円	
	財源	市債	85,723 千円	
		国庫補助金	75,000 千円	
		府補助金	32,000 千円	
		地方債	257,100 千円	
		計	449,823 千円	
	主な施設	1階	開架貸出室	515.54 m ²
貸出事務室			23.73 m ²	
録音室			11.50 m ²	
2階		レファレンス室	166.80 m ²	
		閉架書庫	78.75 m ²	
		第2閉架書庫	49.56 m ²	
		読書ラウンジ	48.19 m ²	
		郷土資料保存整理室	97.75 m ²	
		貴重書庫	40.95 m ²	
3階		研究室	22.10 m ²	
		事務作業室	107.44 m ²	
		コンピュータ室	15.30 m ²	
		大会議室	80.33 m ²	
		映写室	8.10 m ²	
	会議室 1	45.07 m ²		
	会議室 2	45.07 m ²		
	視聴覚資料室	46.98 m ²		
4階	清掃員等控室	16.52 m ²		
	倉庫	32.96 m ²		
駐車場	安威川公民館と共用 駐車台数30台(内 身障者用1台 公用車用2台)			

2. 鳥飼図書館センター

構造・規模	構造	鉄筋コンクリート造り3階建て		
	敷地面積	682.99 m ²		
	建築面積	354.24 m ²		
	延床面積	1階	342.81 m ²	
		2階	330.25 m ²	
3階		306.05 m ²		
その他		45.54 m ²		
	計	1,024.65 m ²		
建築工事費	工事期間		平成3年9月20日～平成4年4月30日	
	事業費	建築工事費	329,600 千円	
		設計監理費	6,427 千円	
		計	336,027 千円	
主な施設	1階	開架貸出室	239.08 m ²	
		作業室	9.24 m ²	
	2階	開架貸出室	221.92 m ²	
		事務室	35.55 m ²	
		書庫	12.60 m ²	
	3階	会議室	94.80 m ²	
		和室	33.53 m ²	
		学習室（第2会議室）	64.80 m ²	
		清掃員等控室	9.23 m ²	
	その他	機械室等	45.54 m ²	
	駐車場	駐車台数 7台(内 身障者用1台)		

2. 沿革

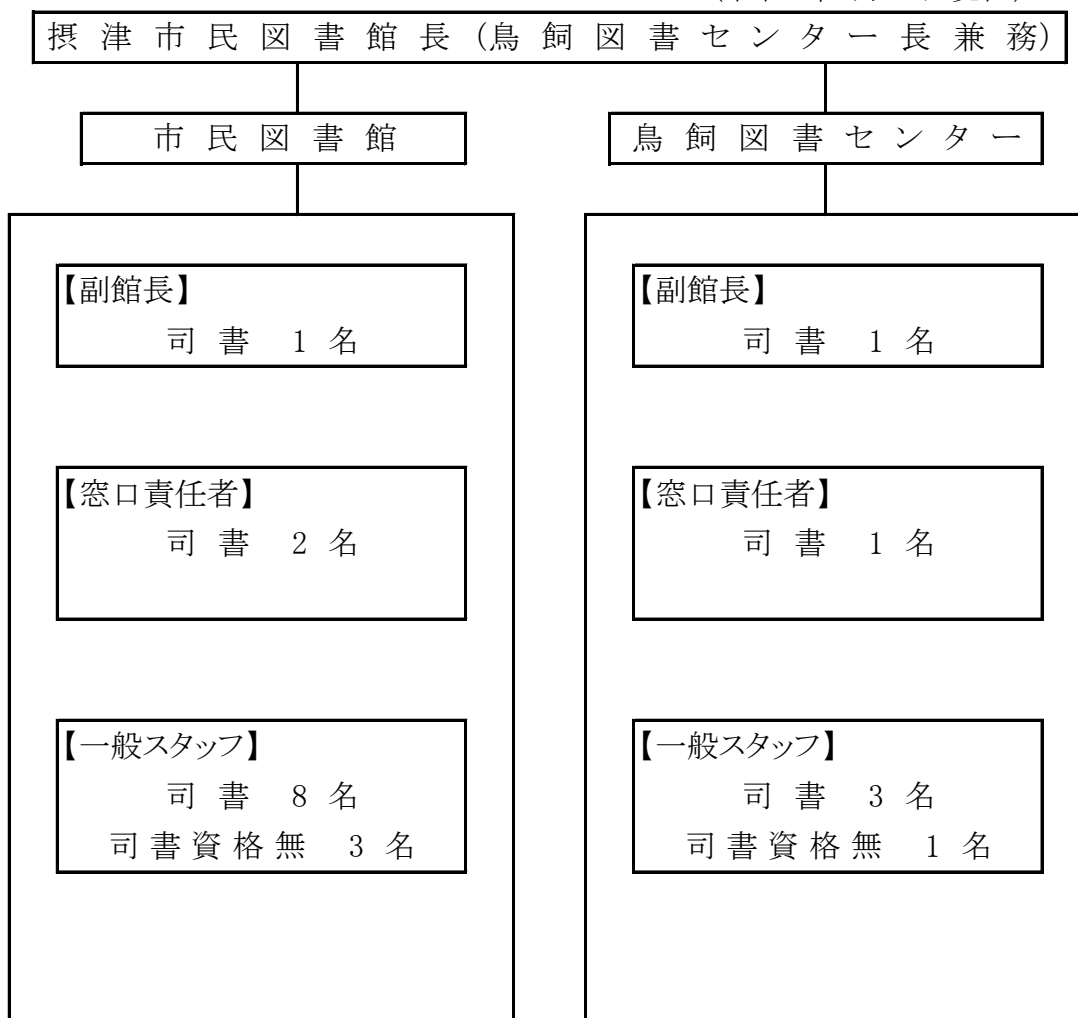
年	月	日	項 目
昭	58	8 22	市民図書館建設工事に着手
		12 28	摂津市民図書館条例及び摂津市民図書館運営規則を制定
	59	3 24	市民図書館建設工事完了
		4 1	運営規則の一部を改正
	7 1	市民図書館開館、水・金曜日1階貸出室夜間開館(午後8時まで)を実施	
	10 1	点字図書の貸出開始	
	10 11	総合福祉会館から点字図書の移管を受ける	
	11 1	視聴覚資料の館内利用開始	
	11 18	紙芝居の貸出開始	
	12 13	「図書館だより」第1号発行	
	60	1 10	盲人用テープ図書の貸出開始
		1 12	第1回映画会を開催
	8 1	図書館システム・資料検索のキーワード検索システムを開発	
	61 7	おはなし会を始める	
	62	1	視覚障害者に対する「図書館からのおしらせ」テープ第1号を作製
		5 13	郷土資料展示室を常設とする
	63 12	図書館電算システムを更新	
	64 1 6	利用者用端末機の利用開始	
	平	2 3 16	貸出冊数を1人10冊に変更
3 11 1		身体障害者書籍小包個人貸出を始める	
4 7 15		鳥飼図書センター開館	
5 6 1		複製画の貸出開始	
7 4		市民図書館2階レファレンス室の夜間開館(水・金)	
8 6		OLネット(府立図書館蔵書検索)利用開始	
9 5		摂津市史別巻を発刊	
9 7		SLパル(パソコン通信)利用開始	
11		4 1	除籍本のリサイクルを開始
		6 4	三菱図書館システム(MELIL/CS)稼動
7 1		電話予約を開始	
13 11 1		摂津市インターネットホームページに図書館新着図書情報掲載	
14		4 1	コイン式コピー機の導入(1枚20円→1枚10円に)
		10 1	市民図書館インターネットホームページを開設(蔵書検索を含む)

年	月	日	項 目		
平	15	7	11	学校図書館との連絡会を発足	
	16	4	1	千里丘公民館での図書返却開始	
		4	1	4カ月児健診時に保健センターにてブックスタート事業開始	
	17	4	1	月曜日を休館日とし、週1日の休館日での運用を開始	
	18	4	1	千里丘公民館での予約図書の貸出開始	
	22	10	20	コミュニティプラザでの図書返却と予約図書の貸出開始	
		12	1	インターネット予約開始	
	23	4	1	指定管理者による運営開始(株図書館流通センター)	
		4	1	市民図書館、鳥飼図書センターとも休館日変更(第1、3月曜日及び第2木曜日) 市民図書館平日の開館時間延長開始(月～金は午後8時まで) コイン式コピー機によるカラーコピーサービス開始(1枚50円)	
	24	1	4	電話による図書のリクエスト受付開始	
		4	23	市民図書館外壁改修工事並びに屋上防水改修工事完了	
		8	21	出張おはなし会をコミュニティプラザで開催(25年度は原則毎月第2火曜に開催)	
	25	10	1	市民図書館、鳥飼図書センターともブックシャワーを設置し、無料セルフ式でのサービス開始	
	27	2	2	摂津市民図書館 第2閉架書庫を開設	
		3	12	鳥飼図書センター外壁等改修工事完了	
		4	18	摂津市民図書館 2階「読書ラウンジ」開設	
		6	1	摂津市民図書館と吹田市立千里丘図書館とでの広域利用(試行)開始	
		10	26	図書館システム(NECネクサソリューションズ(株)製LICS-Re for SaaS)導入	
		12	1	国立国会図書館レファレンス共同データベース事業に参加	
	28	4	1	市民図書館は開館時間を午前10時から午前9時半に、鳥飼図書センターは閉館時間を午後6時から午後6時半に変更	
		4	1	味生公民館、鳥飼東公民館での図書返却と予約図書の貸出開始	
		7	12	コミュニティプラザでの出張おはなし会後に本の貸出と新規登録の受付を開始	
	平	29	7	1	北摂7市3町(豊中市・池田市・吹田市・高槻市・茨木市・箕面市・摂津市・島本町・豊能町・能勢町)での広域利用開始
			7	1	摂津市民図書館、鳥飼図書センター両館で小学生向けパスファインダーを作成、設置
		30	4	28	手話サークルもくもく会と合同で手話のおはなし会「おはなし会ぷらす」を開始
			6	19	平成30年6月18日の大阪北部地震の影響で臨時休館 摂津市民図書館:本の一部が落下し棚の一部が転倒 鳥飼図書センター:本の一部が落下し雑誌架が転倒、破損 翌20日には復旧し開館

年	月	日	項 目
令	9	4	台風21号により摂津市民図書館、鳥飼図書館センター共に臨時休館 (鳥飼図書館センターは瓦破損の影響により9月6日まで) 鳥飼図書館センターは雨漏りの影響により学習室の一部使用禁止と、 日曜映画会を中止。
	31	1	8 大阪市立井高野中学校生の利用開始。
		2	5 図書館への来館困難者を対象とした代理貸出開始。
		2	26 鳥飼図書館センターの屋根の修理が完了。学習室の使用再開。
	1	7	15 大阪市の広域利用開始。
	2	3	3 新型コロナウイルス感染拡大防止のため、一部業務を縮小して開館。
	3	9	9 新型コロナウイルス感染拡大防止のため、臨時休館。 一部業務は引き続き実施。
	3	31	31 手話サークルもくもく会が図書館での活動撤退のため「おはなし会ふらす」終了。 音声訳グループSEIが解散のため、図書館での広報誌等の音訳作業終了
	4	8	8 新型コロナウイルス感染拡大に対応した緊急事態宣言発出のため完全休館。 電話とWEBからの予約受付業務のみ継続
	5	16	16 予約資料の受け渡しのみ再開。
	6	2	2 閲覧室開放再開。(市民図書館2階と鳥飼図書館センター3階は使用停止を継続。 開館時間短縮。座席全撤去。)
	7	1	1 通常開館に移行(館内座席数は半数に。)
	7	11	11 イベント再開(鳥飼図書館センター)
	7	23	23 イベント再開(摂津市民図書館)
	10	5	5 図書館システム機器の入れ替え実施。
	3	4	25 新型コロナウイルス感染拡大に対応した緊急事態宣言発令のため臨時休館。 予約資料の受け渡しのみ実施。
	6	20	20 通常開館に移行(館内座席数は半数に。)
	8	9	9 台風により摂津市民図書館、鳥飼図書館センター共に11時～16時まで臨時休館
	4	1	27 新型コロナウイルス感染拡大に対応したまん延防止等重点措置発令のため 児童向けイベントを中止
	4	2	21 児童向けイベントを再開

3. 運営体制

(令和4年3月31日現在)



(左の数字:全体人数 右の数字:内司書人数)

役職	館長		副館長		窓口責任者		一般スタッフ		合計	
	1	1	1	1	2	2	11	8	15	12
市民図書館	1	1	1	1	2	2	11	8	15	12
鳥飼図書館センター			1	1	1	1	4	3	6	5
合計	1	1	2	2	3	3	15	11	21	17

4. 図書館資料

1. 図書館資料の状況（令和4年3月31日現在）

分類別		市民図書館		鳥飼図書センター		計	
		蔵書冊数	比(%)	蔵書冊数	比(%)	蔵書冊数	比(%)
一般書	総記	6,585	4.26	1,740	2.46	8,325	3.70
	哲学	4,408	2.85	1,665	2.36	6,073	2.70
	歴史	9,386	6.07	3,429	4.85	12,815	5.69
	社会科学	13,757	8.90	5,512	7.80	19,269	8.55
	自然科学	6,335	4.10	3,339	4.73	9,674	4.29
	技術	7,794	5.04	4,585	6.49	12,379	5.50
	産業	2,855	1.85	1,371	1.94	4,226	1.88
	芸術	10,640	6.88	3,779	5.35	14,419	6.40
	言語	2,081	1.35	843	1.19	2,924	1.30
	文学	42,303	27.36	18,975	26.86	61,278	27.21
	小計	106,144	68.66	45,238	64.04	151,382	67.21
児童書	児童書	29,893	19.34	16,642	23.56	46,535	20.66
	絵本	16,211	10.49	8,146	11.53	24,357	10.81
	紙芝居	735	0.48	615	0.87	1,350	0.60
	小計	46,839	30.30	25,403	35.96	72,242	32.07
計		152,983	98.95	70,641	100.00	223,624	99.28
視聴覚資料	レコード	0	0.00	0	0.00	0	0.00
	コンパクトディスク	0	0.00	1	0.00	1	0.00
	レーザーディスク	0	0.00	0	0.00	0	0.00
	D V D	1,281	0.83	0	0.00	1,281	0.57
	複製絵画	339	0.22	0	0.00	339	0.15
	小計	1,620	1.05	1	0.00	1,621	0.72
① 総計		154,603	100.00	70,642	100.00	225,245	100.00
他	新聞	9	種	7	種	—	—
	雑誌	91	種	72	種	—	—
①のうち 郷土行政資料		3,526	2.28	417	0.59	3,943	1.75
①のうち 開架資料		90,179	58.33	60,784	86.05	150,963	67.02
①のうち 閉架資料		64,424	41.67	9,858	13.95	74,282	32.98

2. 図書受入・除籍状況

館名	対象	受 入				除籍冊数	増減冊数
		購入冊数	寄贈冊数	その他冊数	受入小計		
市民図書館	一般書	4,705	384	0	5,089	4,079	1,010
	児童書	1,877	262	0	2,139	1,871	268
	計	6,582	646	0	7,228	5,950	1,278
鳥飼図書センター	一般書	2,450	21	0	2,471	2,441	30
	児童書	844	2	0	846	985	-139
	計	3,294	23	0	3,317	3,426	-109
計	一般書	7,155	405	0	7,560	6,520	1,040
	児童書	2,721	264	0	2,985	2,856	129
	計	9,876	669	0	10,545	9,376	1,169

3. 年度別蔵書冊数

年 度	市民図書館		鳥飼図書センター		計	
	蔵書冊数	増加冊数	蔵書冊数	増加冊数	蔵書冊数	増加冊数
29	150,554	788	72,083	1,686	222,637	2,474
30	151,556	1,002	71,335	-748	222,891	254
令和 1	152,023	467	70,816	-519	222,839	-52
2	151,705	-318	70,750	-66	222,455	-384
3	152,983	1,278	70,641	-109	223,624	1,169

5. 利用状況

1. 開館日数・貸出冊数・貸出人数

※インターネットによる継続貸出冊数・人数は市民図書館に含む

月	市民図書館			鳥飼図書館センター			計	
	開館	冊数/日	人数/日	開館	冊数/日	人数/日	冊数/日	人数/日
	日数	貸出冊数	貸出人数	日数	貸出冊数	貸出人数	貸出冊数	貸出人数
4	21	954.81	314.29	21	218.14	54.43	1,172.95	368.71
		20,051	6,600		4,581	1,143	24,632	7,743
5	0	—	—	0	—	—	—	—
		6,815	3,060		1,237	451	8,052	3,511
6	9	1,313.56	421.56	9	290.44	78.67	1,604.00	500.22
		11,822	3,794		2,614	708	14,436	4,502
7	28	840.21	269.32	28	203.21	49.75	1,043.43	319.07
		23,526	7,541		5,690	1,393	29,216	8,934
8	28	921.25	284.21	28	221.36	53.39	1,142.61	337.61
		25,795	7,958		6,198	1,495	31,993	9,453
9	27	859.74	279.44	27	205.33	49.30	1,065.07	328.74
		23,213	7,545		5,544	1,331	28,757	8,876
10	25	910.24	295.88	25	210.36	50.44	1,120.60	346.32
		22,756	7,397		5,259	1,261	28,015	8,658
11	27	846.26	268.41	27	201.04	50.00	1,047.30	318.41
		22,849	7,247		5,428	1,350	28,277	8,597
12	25	866.76	279.08	25	216.16	48.36	1,082.92	327.44
		21,669	6,977		5,404	1,209	27,073	8,186
1	26	860.23	278.38	26	201.04	49.65	1,061.27	328.04
		22,366	7,238		5,227	1,291	27,593	8,529
2	25	914.08	286.28	25	204.08	49.76	1,118.16	336.04
		22,852	7,157		5,102	1,244	27,954	8,401
3	28	843.11	274.89	28	194.96	46.04	1,038.07	320.93
		23,607	7,697		5,459	1,289	29,066	8,986
合計	269	919.41	298.18	269	214.66	52.66	956.31	295.85
		247,321	80,211		57,743	14,165	305,064	94,376

2. 月別貸出冊数

※インターネットによる貸出冊数は市民図書館を含む

館名	月	一般書	児童書	絵本	紙芝居	雑誌	視聴覚資料 (絵画)	計
市民図書館	4	11,010	4,217	3,818	62	941	3	20,051
	5	3,546	1,437	1,488	3	341	0	6,815
	6	6,227	2,616	2,329	51	596	3	11,822
	7	11,261	6,468	4,731	86	975	5	23,526
	8	11,986	7,321	5,308	99	1,079	2	25,795
	9	11,903	5,636	4,569	85	1,016	4	23,213
	10	11,712	5,294	4,640	67	1,039	4	22,756
	11	11,707	5,240	4,751	81	1,067	3	22,849
	12	11,097	5,013	4,521	86	949	3	21,669
	1	11,386	5,296	4,622	77	982	3	22,366
	2	11,410	5,297	5,134	71	937	3	22,852
	3	12,089	5,644	4,895	46	930	3	23,607
	計	125,334	59,479	50,806	814	10,852	36	247,321
鳥飼図書館センター	4	2,606	815	826	19	315	0	4,581
	5	844	129	226	1	37	0	1,237
	6	1,679	352	410	13	160	0	2,614
	7	2,972	1,276	1,083	40	319	0	5,690
	8	2,929	1,545	1,396	36	292	0	6,198
	9	3,004	1,037	1,174	29	300	0	5,544
	10	2,873	972	1,092	29	293	0	5,259
	11	3,012	931	1,138	23	324	0	5,428
	12	2,895	940	1,245	32	292	0	5,404
	1	2,831	1,043	1,087	17	249	0	5,227
	2	2,938	831	1,037	15	281	0	5,102
	3	3,070	948	1,090	26	325	0	5,459
	計	31,653	10,819	11,804	280	3,187	0	57,743
計	4	13,616	5,032	4,644	81	1,256	3	24,632
	5	4,390	1,566	1,714	4	378	0	8,052
	6	7,906	2,968	2,739	64	756	3	14,436
	7	14,233	7,744	5,814	126	1,294	5	29,216
	8	14,915	8,866	6,704	135	1,371	2	31,993
	9	14,907	6,673	5,743	114	1,316	4	28,757
	10	14,585	6,266	5,732	96	1,332	4	28,015
	11	14,719	6,171	5,889	104	1,391	3	28,277
	12	13,992	5,953	5,766	118	1,241	3	27,073
	1	14,217	6,339	5,709	94	1,231	3	27,593
	2	14,348	6,128	6,171	86	1,218	3	27,954
	3	15,159	6,592	5,985	72	1,255	3	29,066
	計	156,987	70,298	62,610	1,094	14,039	36	305,064

3. 分類別貸出冊数

※インターネットによる貸出冊数は市民図書館に含む

分 類		市 民 図 書 館		鳥飼図書センター		計	
		貸出冊数	比率(%)	貸出冊数	比率(%)	貸出冊数	比率(%)
一 般 書	総 記	2,769	1.12	623	1.08	3,392	1.11
	哲 学	5,289	2.14	1,546	2.68	6,835	2.24
	歴 史	7,813	3.16	1,513	2.62	9,326	3.06
	社会科学	12,808	5.18	2,782	4.82	15,590	5.11
	自然科学	8,255	3.34	1,665	2.88	9,920	3.25
	技術工学	20,610	8.33	3,466	6.00	24,076	7.89
	産 業	3,186	1.29	742	1.29	3,928	1.29
	芸術美術	8,050	3.25	1,399	2.42	9,449	3.10
	言 語	1,871	0.76	498	0.86	2,369	0.78
	文 学	54,683	22.11	17,419	30.17	72,102	23.64
	小 計	125,334	50.68	31,653	54.82	156,987	51.46
児 童 書	総 記	429	0.17	194	0.34	623	0.20
	哲 学	1,421	0.57	271	0.47	1,692	0.55
	歴 史	4,012	1.62	788	1.36	4,800	1.57
	社会科学	1,677	0.68	669	1.16	2,346	0.77
	自然科学	9,219	3.73	1,735	3.00	10,954	3.59
	技術工学	3,222	1.30	868	1.50	4,090	1.34
	産 業	747	0.30	245	0.42	992	0.33
	芸術美術	17,199	6.95	1,154	2.00	18,353	6.02
	言 語	655	0.26	192	0.33	847	0.28
	文 学	20,898	8.45	4,703	8.14	25,601	8.39
	小 計	59,479	24.05	10,819	18.74	70,298	23.04
絵 本		50,806	20.54	11,804	20.44	62,610	20.52
紙 芝 居		814	0.33	280	0.48	1,094	0.36
雑 誌		10,852	4.39	3,187	5.52	14,039	4.60
視聴覚(絵画)		36	0.01	0	0.00	36	0.01
総 計		247,321	100.00	57,743	100.00	305,064	100.00

4. 年度別貸出冊数

※インターネットによる貸出冊数は市民図書館を含む

年 度	市 民 図 書 館		鳥 飼 図 書 セ ン タ ー		計	
	貸出冊数及び増減(冊)		貸出冊数及び増減(冊)		貸出冊数及び増減(冊)	
平成 29	275,837	-13,595	75,812	-11,980	351,649	-25,575
30	270,506	-5,331	66,690	-9,122	337,196	-14,453
令和 1	261,164	-9,342	62,297	-4,393	323,461	-13,735
2	214,219	-46,945	51,038	-11,259	265,257	-58,204
3	247,321	33,102	57,743	6,705	305,064	39,807

5. 年度別貸出人数

※インターネットによる貸出人数は市民図書館を含む

年 度	市 民 図 書 館		鳥 飼 図 書 セ ン タ ー		計	
	貸出人数及び増減(人)		貸出人数及び増減(人)		貸出人数及び増減(人)	
平成 29	83,350	13,116	19,216	-2,099	102,566	11,017
30	83,437	87	17,260	-1,956	100,697	-1,869
令和 1	83,909	472	15,986	-1,274	99,895	-802
2	69,993	-13,916	12,592	-3,394	82,585	-17,310
3	80,211	10,218	14,165	1,573	94,376	11,791

6. 年齢別貸出人数

※インターネットによる貸出人数は市民図書館を含む

年 齢	市 民 図 書 館	鳥 飼 図 書 セ ン タ ー	計
0 ～ 6	4,326	524	4,850
7 ～ 12	8,251	1,347	9,598
13 ～ 15	1,002	260	1,262
16 ～ 18	526	77	603
19 ～ 29	2,507	478	2,985
30 ～ 39	13,138	1,507	14,645
40 ～ 49	16,104	2,518	18,622
50 ～ 59	10,632	1,862	12,494
60 ～ 69	9,196	1,470	10,666
70 ～	14,529	4,122	18,651
合 計	80,211	14,165	94,376

7. 地域別登録者数

地 区 名	市 民 図 書 館			鳥 飼 図 書 セ ン タ ー		
	男	女	計	男	女	計
千里丘、千里丘東、千里丘新町	614	962	1,576	13	25	38
	計			627	987	1,614
庄屋、三島、南千里丘、東正雀、正雀、正雀本町	1,578	2,737	4,315	18	33	51
	計			1,596	2,770	4,366
香露園、昭和園、桜町、学園町	254	404	658	4	3	7
	計			258	407	665
鶴野	102	234	336	3	8	11
	計			105	242	347
北別府町、浜町、別府、東別府、南別府町	664	1,223	1,887	21	27	48
	計			685	1,250	1,935
西一津屋、一津屋	85	176	261	42	69	111
	計			127	245	372
東一津屋、新在家、鳥飼和道	59	98	157	160	339	499
	計			219	437	656
鳥飼上、鳥飼銘木町、鳥飼中、鳥飼新町、鳥飼八町、鳥飼下、鳥飼本町、鳥飼野々、鳥飼八防、鳥飼西	124	150	274	749	1,476	2,225
	計			873	1,626	2,499
市外	107	159	266	46	38	84
	計			153	197	350
広域利用	394	486	880	24	12	36
	計			418	498	916
合 計	3,981	6,629	10,610	1,080	2,030	3,110
	計			5,061	8,659	13,720

8. 年度別予約冊数

年 度	市 民 図 書 館		鳥 飼 図 書 セ ン タ ー		イ ン タ ー ネ ッ ト		計		
	冊 数	増 減	冊 数	増 減	冊 数	増 減	冊 数	増 減	
平成	29	9,061	-572	3,436	112	28,431	1,128	40,928	6,145
	30	8,814	-247	2,973	-463	30,601	2,170	42,388	1,460
令和	1	8,640	-174	3,081	108	38,189	7,588	49,910	7,522
	2	6,247	-2,393	2,272	-809	44,597	6,408	53,116	3,206
	3	7,723	1,476	3,094	822	53,615	9,018	64,432	11,316

9. 年齢別登録者数（令和4年3月31日現在）

※広域利用含む

年 齢	市 民 図 書 館			鳥 飼 図 書 セ ン タ ー			計		
	男	女	計	男	女	計	男	女	計
0 ～ 6	159	173	332	47	26	73	206	199	405
7 ～ 12	514	654	1,168	197	258	455	711	912	1,623
13 ～ 15	236	332	568	117	191	308	353	523	876
16 ～ 18	117	170	287	58	81	139	175	251	426
19 ～ 29	348	650	998	108	208	316	456	858	1,314
30 ～ 39	451	1,155	1,606	76	253	329	527	1,408	1,935
40 ～ 49	658	1,300	1,958	117	369	486	775	1,669	2,444
50 ～ 59	389	751	1,140	90	220	310	479	971	1,450
60 ～ 69	309	537	846	88	157	245	397	694	1,091
70 ～	800	907	1,707	182	267	449	982	1,174	2,156
合 計	3,981	6,629	10,610	1,080	2,030	3,110	5,061	8,659	13,720

10. 年度別登録者数

※広域利用含む

年 度	市 民 図 書 館		鳥 飼 図 書 セ ン タ ー		計	
	登録者数及び増減(人)		登録者数及び増減(人)		登録者数及び増減(人)	
平成 29	11,715	1,283	4,117	460	15,832	1,743
30	11,645	-70	3,897	-220	15,542	-290
令和 1	11,366	-279	3,670	-227	15,036	-506
2	10,929	-437	3,358	-312	14,287	-749
3	10,610	-319	3,110	-248	13,720	-567

11. 団体貸出

(団体数は貸出をした団体数です)

団 体 区 分	市 民 図 書 館			鳥 飼 図 書 セ ン タ ー			計		
	団体数	回数	冊数	団体数	回数	冊数	団体数	回数	冊数
幼稚園・保育所	3	25	579	0	0	0	3	25	579
学童保育室	2	9	17	3	11	97	5	20	114
小 学 校	2	7	29	3	21	538	5	28	567
中 学 校	2	3	25	1	2	22	3	5	47
そ の 他	8	50	1,115	1	52	177	9	102	1,292
合 計	17	94	1,765	8	86	834	25	180	2,599

12. 相互貸借状況

館 別	市民図書館		鳥飼図書館センター		計	
	借用冊数	貸出冊数	借用冊数	貸出冊数	借用冊数	貸出冊数
大阪府立図書館	217	33	122		339	33
大阪市立図書館	147	25	166		313	25
茨木市立図書館	2	1	4		6	1
豊中市立図書館	30	1	33		63	1
箕面市立図書館	15	4	9		24	4
高槻市立図書館	5	3	7		12	3
吹田市立図書館	5	9	3		8	9
池田市立図書館	21	2	14		35	2
島本町立図書館	11	25	9		20	25
堺市立図書館	14	4	3		17	4
門真市立図書館	5		1		6	
寝屋川市立図書館	10	4	13		23	4
枚方市立図書館	36	11	45		81	11
松原市民図書館	10	4	1		11	4
岸和田市立図書館	3	10	5		8	10
和泉市立図書館	21	39	19		40	39
藤井寺市立図書館	24	18	4		28	18
交野市立図書館	3	3	1		4	3
阪南市立図書館		4	1		1	4
泉南市立図書館	5		2		7	
四条畷市立図書館	3	6	2		5	6
大東市立図書館	3	24	4		7	24
東大阪市立図書館	50	9	18		68	9
柏原市立図書館	18		6		24	
高石市立図書館	1	4	2		3	4
河内長野市立図書館	22	22	9		31	22
羽曳野市立図書館	23	5	9		32	5
八尾市立図書館	13	15	5		18	15
富田林市立図書館	18	50	9		27	50
大阪狭山市立図書館	25	6	8		33	6
泉大津市立図書館						
泉佐野市立図書館	14		2		16	
熊取町立図書館	3	6			3	6
河南町立中央公民館図書室		2	1		1	2
能勢町生涯学習センター図書室		2				2
太子町立図書館						
千早赤阪村くすのきホール図書室						
守口市立図書館	4	1	3		7	1
豊能町立図書館						
忠岡町図書館		9				9
貝塚市民図書館			1		1	
橿原市立図書館		4				4
国立国会図書館	1				1	
鹿児島県図書館	1				1	
鳥取県図書館	1					
合計	784	365	541	0	1,325	365

13. 視覚障害者サービス

市 民 図 書 館					
種 類	蔵 書 状 況		貸 出 状 況		登 録 者 数
	タイトル数	蔵 書 数	タイトル数	貸出数(※)	
テープ図書	375	427 巻	1	7 巻	6 人
点字図書	241	241 冊	206	206 冊	
点字雑誌	1	12 冊	0	0 冊	
デージー図書	14	14 枚	145	145 枚	

(※)他館からの借受による貸出を含む

14. 身体障害者サービス (郵送サービス)

市 民 図 書 館			
月	貸 出 数	月	貸 出 数
4	0	10	0
5	0	11	0
6	0	12	0
7	0	1	0
8	0	2	0
9	0	3	0
		合計	0

15. 複製画利用状況

市 民 図 書 館			
月	貸出点数	月	貸出点数
4	3	10	4
5	0	11	3
6	3	12	3
7	5	1	3
8	2	2	3
9	4	3	3
		合計	36

16. コミュニティプラザ・千里丘公民館・鳥飼東公民館・味生公民館貸出返却冊数

年 度	コミュニティプラザ		千里丘公民館			
	貸出冊数	返却冊数	貸出冊数	返却冊数		
平成 29	15,429	27,817	2,945	4,277		
30	16,807	28,970	3,176	4,308		
令和 1	20,901	31,983	3,513	4,320		
2	21,333	28,606	4,955	5,582		
3	19,565	30,534	4,294	5,833		
年 度	鳥飼東公民館		味生公民館		4館合計	
	貸出冊数	返却冊数	貸出冊数	返却冊数	貸出冊数	返却冊数
平成 29	720	720	894	1,268	19,988	34,082
30	916	915	928	1,362	21,596	35,524
令和 1	976	1,008	655	1,192	25,708	38,491
2	1,014	949	1,044	1,209	26,904	35,084
3	927	1,788	722	840	25,508	38,995

17. 年度別年齢別貸出人数

※インターネットによる貸出人数は市民図書館に含む

年齢	区分	市民図書館					鳥飼図書センター				
		年度					年度				
		平成29	平成30	令和1	令和2	令和3	平成29	平成30	令和1	令和2	令和3
0 ～ 6	計	3,263	3,068	3,503	3,672	4,326	472	440	339	359	524
7 ～ 12	計	7,945	7,998	8,849	6,415	8,251	3,201	2,404	1,754	1,005	1,347
13 ～ 15	計	1,118	985	1,066	703	1,002	282	219	200	145	260
16 ～ 18	計	631	438	316	359	526	142	72	59	89	77
19 ～ 29	計	2,995	2,914	2,648	2,516	2,507	702	610	623	439	478
30 ～ 39	計	12,340	12,145	11,469	10,994	13,138	1,849	1,601	1,540	1,413	1,507
40 ～ 49	計	18,723	19,206	18,568	14,717	16,104	3,748	3,413	3,059	2,359	2,518
50 ～ 59	計	10,186	9,708	10,246	8,345	10,632	1,515	1,403	1,450	1,416	1,862
60 ～ 69	計	13,314	12,962	11,860	9,096	9,196	3,573	2,988	2,659	1,707	1,470
70 ～	計	12,835	14,013	15,384	13,176	14,529	3,732	4,110	4,303	3,660	4,122
合計	計	83,350	83,437	83,909	69,993	80,211	19,216	17,260	15,986	12,592	14,165

年 齢	区 分	年 齢 別 貸 出 人 数 総 合 計				
		年 度				
		平成29	平成30	令和1	令和2	令和3
0 ～ 6	計	3,735	3,508	3,842	4,031	4,850
7 ～ 12	計	11,146	10,402	10,603	7,420	9,598
13 ～ 15	計	1,400	1,204	1,266	848	1,262
16 ～ 18	計	773	510	375	448	603
19 ～ 29	計	3,697	3,524	3,271	2,955	2,985
30 ～ 39	計	14,189	13,746	13,009	12,407	14,645
40 ～ 49	計	22,471	22,619	21,627	17,076	18,622
50 ～ 59	計	11,701	11,111	11,696	9,761	12,494
60 ～ 69	計	16,887	15,950	14,519	10,803	10,666
70 ～	計	16,567	18,123	19,687	16,836	18,651
合 計	計	102,566	100,697	99,895	82,585	94,376

18. 鳥飼図書センター 貸室利用

	会議室		和室		合計	
	利用件数	利用人数	利用件数	利用人数	利用件数	利用人数
4月	2 件	10 人	0 件	0 人	2 件	10 人
5月	0 件	0 人	0 件	0 人	0 件	0 人
6月	0 件	0 人	0 件	0 人	0 件	0 人
7月	7 件	54 人	0 件	0 人	7 件	54 人
8月	1 件	5 人	0 件	0 人	1 件	5 人
9月	2 件	17 人	0 件	0 人	2 件	17 人
10月	2 件	9 人	0 件	0 人	2 件	9 人
11月	4 件	38 人	0 件	0 人	4 件	38 人
12月	0 件	0 人	0 件	0 人	0 件	0 人
1月	1 件	5 人	0 件	0 人	1 件	5 人
2月	6 件	52 人	0 件	0 人	6 件	52 人
3月	3 件	19 人	0 件	0 人	3 件	19 人
計	28 件	209 人	0 件	0 人	28 件	209 人

19. 複写サービス

(1) 市民図書館

	冊数	カラー	白黒
4月	14 冊	14 枚	121 枚
5月	0 冊	0 枚	0 枚
6月	23 冊	2 枚	35 枚
7月	18 冊	3 枚	56 枚
8月	7 冊	0 枚	14 枚
9月	13 冊	3 枚	77 枚
10月	11 冊	1 枚	17 枚
11月	21 冊	2 枚	69 枚
12月	17 冊	4 枚	36 枚
1月	15 冊	1 枚	35 枚
2月	20 冊	0 枚	73 枚
3月	57 冊	7 枚	228 枚
合計	216 冊	37 枚	761 枚

(2) 鳥飼図書センター

	冊数	カラー	白黒
4月	3 冊	0 枚	3 枚
5月	0 冊	0 枚	0 枚
6月	0 冊	0 枚	0 枚
7月	3 冊	2 枚	6 枚
8月	1 冊	0 枚	1 枚
9月	2 冊	0 枚	4 枚
10月	5 冊	3 枚	11 枚
11月	1 冊	1 枚	0 枚
12月	6 冊	0 枚	46 枚
1月	7 冊	0 枚	37 枚
2月	3 冊	0 枚	3 枚
3月	4 冊	0 枚	30 枚
合計	35 冊	6 枚	141 枚

20. 広域利用サービス

年 度	吹田市			池田市		
	登録者数	貸出人数	貸出冊数	登録者数	貸出人数	貸出冊数
平成 29	459人	2,564人	7,549冊	5人	1人	5冊
30	539人	2,884人	8,567冊	6人	5人	10冊
令和 1	526人	2,433人	7,783冊	6人	1人	5冊
2	538人	1,834人	5,859冊	6人	0人	0冊
3	471人	1,706人	5,172冊	4人	0人	0冊

年 度	豊中市			高槻市		
	登録者数	貸出人数	貸出冊数	登録者数	貸出人数	貸出冊数
平成 29	8人	32人	131冊	9人	8人	28冊
30	11人	33人	148冊	18人	67人	227冊
令和 1	13人	28人	118冊	24人	64人	189冊
2	18人	45人	106冊	27人	13人	63冊
3	23人	117人	48冊	27人	54人	22冊

年 度	茨木市			箕面市		
	登録者数	貸出人数	貸出冊数	登録者数	貸出人数	貸出冊数
平成 29	29人	91人	324冊	1人	9人	12冊
30	50人	112人	363冊	3人	8人	29冊
令和 1	61人	125人	458冊	3人	13人	29冊
2	72人	46人	151冊	4人	3人	7冊
3	63人	118人	218冊	3人	0人	0冊

年 度	島本町			豊能町		
	登録者数	貸出人数	貸出冊数	登録者数	貸出人数	貸出冊数
平成 29	1人	0人	0冊	1人	1人	5冊
30	2人	10人	22冊	1人	0人	0冊
令和 1	3人	13人	18冊	1人	0人	0冊
2	5人	5人	10冊	1人	0人	0冊
3	7人	1人	5冊	0人	0人	0冊

年 度	能勢町			6市3町合計		
	登録者数	貸出人数	貸出冊数	登録者数	貸出人数	貸出冊数
平成 29	0人	1人	5冊	513人	2,707人	8,059冊
30	1人	0人	0冊	632人	3,119人	9,366冊
令和 1	1人	0人	0冊	638人	2,677人	8,600冊
2	1人	0人	0冊	672人	1,946人	6,196冊
3	1人	0人	0冊	599人	1,895人	5,566冊

年 度	大阪市		
	登録者数	貸出人数	貸出冊数
平成 29			
30	16人	28人	101冊
令和 1	171人	899人	3,093冊
2	248人	1,270人	4,617冊
3	297人	1,121人	3,963冊

平成31年1月より井高野中学校生(大阪市在住)のみを対象とした特別貸出を開始。
。令和1年7月より大阪市との広域利用開始

21. レファレンスサービス件数集計

年 度	市民図書館		鳥飼	
	要回答	簡易	要回答	簡易
平成 29	5		11	
30	19	3064	22	326
令和 1	5	3107	5	295
2	4	1808	0	330
3	19	1280	3	461

6. 図書館利用指標

※インターネットによる貸出冊数は市民図書館を含む
(令和4年3月31日現在)

項	目	項番	市民図書館	鳥飼図書センター	計	単位
	市の人口	①	86,480	86,480	86,480	人
	開館日数	②	269	269	269	日
	登録者数	③	10,610	3,110	13,720	人
	貸出人数	④	80,211	14,165	94,376	人
貸出冊数	一般書	⑤	125,334	31,653	156,987	冊
	児童書	⑥	59,479	10,819	70,298	冊
	絵本	⑦	50,806	11,804	62,610	冊
	紙芝居	⑧	814	280	1,094	冊
	雑誌	⑨	10,852	3,187	14,039	冊
	視聴覚(絵画)	⑩	36	0	36	冊
	計	⑪	247,321	57,743	305,064	冊
		蔵書冊数	⑫	152,983	70,641	223,624
	貸出密度 (貸出冊数⑪÷人口①)	⑬	2.9	0.7	3.5	冊
	実質貸出密度 (貸出冊数⑪÷登録者数③)	⑭	23.3	18.6	22.2	冊
	平均貸出冊数 (貸出冊数⑪÷貸出人数④)	⑮	3.1	4.1	3.2	冊
	蔵書回転率 (貸出冊数⑪÷蔵書冊数⑫)	⑯	1.6	0.8	1.4	回
	登録率 (登録者数③÷人口①)	⑰	12.3	3.6	15.9	%
	人口1当たり蔵書冊数 (蔵書冊数⑫÷人口①)	⑱	1.8	0.8	2.6	冊
	1日当たり貸出冊数 (貸出冊数⑪÷開館日数②)	⑲	919.4	214.7	1,134.1	冊
	1日当たり貸出人数 (貸出人数④÷開館日数②)	⑳	298.2	52.7	350.8	人

7. 図書館活動状況

1. 映画会

(1) 市民図書館

会場: 市民図書館大会議室

日時: 毎週日曜日①10:30～(子ども向き映画上映)

②13:30～(一般向き映画上映)

	上映回数	①	②	合計
4月	6 回	4 人	28 人	32 人
5月	新型コロナウイルス感染拡大による臨時休館及のため中止。			
6月	2 回	13 人	6 人	19 人
7月	8 回	6 人	23 人	29 人
8月	10 回	6 人	31 人	37 人
9月	8 回	2 人	38 人	40 人
10月	10 回	5 人	53 人	58 人
11月	8 回	15 人	47 人	62 人
12月	8 回	7 人	40 人	47 人
1月	5 回	7 人	28 人	35 人
2月	4 回	0 人	45 人	45 人
3月	5 回	0 人	41 人	41 人
合計	74 回	65 人	380 人	445 人

※4月25日～6月19日まで新型コロナウイルス感染拡大による緊急事態宣言発令に伴い臨時休館。

1月27日～2月20日まで新型コロナウイルス感染拡大によるまん延防止等重点措置発令の為子ども向けイベントの全面中止。

※内バリアフリー映画

年度	上映回数	人数
平成29年度	11 回	292 人
平成30年度	14 回	215 人
令和1年度	8 回	188 人
令和2年度	1 回	7 人
令和3年度	1 回	10 人

(2)鳥飼図書センター

会場:鳥飼図書センター 学習室

日時:①毎月第1土曜日 10:30～(一般向き映画会)

②毎月第2～5土曜日 10:30～(子ども向き映画上映)

	上映回数	人数①	人数②	合計
4月	4 回	5 人	3 人	8 人
5月	0 回	0 人	0 人	0 人
6月	1 回	0 人	0 人	0 人
7月	5 回	3 人	8 人	11 人
8月	4 回	2 人	3 人	5 人
9月	4 回	0 人	2 人	2 人
10月	5 回	3 人	3 人	6 人
11月	4 回	1 人	3 人	4 人
12月	4 回	2 人	3 人	5 人
1月	3 回	1 人	3 人	4 人
2月	1 回	2 人	0 人	2 人
3月	2 回	4 人	4 人	8 人
合計	37 回	23 人	32 人	55 人

※4月25日～6月19日まで新型コロナウイルス感染拡大による緊急事態宣言発令に伴い臨時休館。

1月27日～2月20日まで新型コロナウイルス感染拡大によるまん延防止等重点措置発令の為子ども向けイベントの全面中止。

※内バリアフリー映画

年度	上映回数	人数
平成29年度	1 回	10 人
平成30年度	6 回	26 人
令和1年度	8 回	22 人
令和2年度	1 回	3 人
令和3年度	1 回	2 人

2. おはなし会

(1) 市民図書館 おはなし玉手箱

会場: 市民図書館3階小会議室

日時: 毎週土曜日 15:00～

	回数	子ども	大人	合計
4月	4 回	6 人	4 人	10 人
5月	新型コロナウイルス感染拡大による臨時休館及のため中止。			
6月	1 回	0 人	0 人	0 人
7月	4 回	7 人	14 人	21 人
8月	4 回	11 人	4 人	15 人
9月	4 回	9 人	6 人	15 人
10月	5 回	19 人	10 人	29 人
11月	4 回	24 人	13 人	37 人
12月	3 回	14 人	11 人	25 人
1月	2 回	4 人	5 人	9 人
2月	新型コロナウイルス感染拡大によるまん延防止等重点措置発令の為子ども向けイベント中止。			
3月	1 回	4 人	5 人	9 人
合計	32 回	98 人	72 人	170 人

※定員数を減らし実施。参加者の検温と手指の消毒を徹底。またマスクの着用を必須とした。

(2) 市民図書館 おはなしぼっぼ

会場: 市民図書館1階絵本コーナー

日時: 毎週木曜日 11:00～

(第2木曜日を除く)

	回数	子ども	大人	合計
4月	・新型コロナウイルス感染拡大による臨時休館及びイベントの取りやめのため中止。 ・対象が乳幼児であることからマスクの着用ができないため令和3年度は実施せず。			
5月				
6月				
7月				
8月				
9月				
10月				
11月				
12月				
1月				
2月				
3月				
合計				

(3)鳥飼図書館センター 土曜おはなし会

会場:鳥飼図書館センター3階会議室・1階閲覧室

日時:毎週土曜日 14:30～

	回数	子ども	大人	合計
4月	4 回	8 人	8 人	16 人
5月	新型コロナウイルス感染拡大による臨時休館及のため中止。			
6月	1 回	4 人	1 人	5 人
7月	5 回	4 人	4 人	8 人
8月	4 回	7 人	5 人	12 人
9月	4 回	17 人	13 人	30 人
10月	5 回	13 人	11 人	24 人
11月	4 回	16 人	10 人	26 人
12月	3 回	5 人	3 人	8 人
1月	3 回	1 人	1 人	2 人
2月	新型コロナウイルス感染拡大によるまん延防止等重点措置発令の為子ども向けイベント中止。			
3月	1 回	0 人	0 人	0 人
合計	34 回	75 人	56 人	131 人

※定員数を減らし実施。参加者の検温と手指の消毒を徹底。またマスクの着用を必須とした。

(5) 市民図書館 特別おはなし会

出張おはなし会 スペシャル

開催日	子ども	大人	合計
6月27日(日)	2人	1人	3人

夏の特別おはなし玉手箱

開催日	子ども	大人	合計
7月10日(土)	9人	5人	14人

冬の特別おはなし玉手箱

開催日	子ども	大人	合計
12月11日(土)	9人	9人	18人



(6) 鳥飼図書センター 特別おはなし会
たなばたおはなし会

日時	子ども	大人	合計
7月3日(土) 14:30 ~ 15:00	1 人	1 人	2 人

こわいおはなし会

日時	子ども	大人	合計
第1部 9月4日(土) 14:30 ~ 15:00	3 人	3 人	6 人
第2部 9月11日(土) 14:30 ~ 15:00	5 人	4 人	9 人

外国語でおはなし会

日時	子ども	大人	合計
10月30日(土) 14:30 ~ 14:45	7 人	7 人	14 人

クリスマスおはなし会

日時	子ども	大人	合計
12月25日(土) 14:30 ~ 15:00	3 人	2 人	5 人

※新型コロナウイルス感染拡大防止の為、定員数、開催時間を例年より減らし実施。



(7) コミュニティプラザ出張おはなし会

場所: コミュニティプラザ 日時: 第2火曜日 11:00~

	回数	子ども	大人	合計	会場
4月	1 回	3 人	3 人	6 人	子どもルーム
5月	新型コロナウイルス感染拡大による臨時休館及のため中止。				子どもルーム
6月	1 回	2 人	1 人	3 人	子どもルーム
7月	1 回	3 人	2 人	5 人	子どもルーム
8月	1 回	7 人	6 人	13 人	子どもルーム
9月	1 回	3 人	2 人	5 人	子どもルーム
10月	1 回	5 人	4 人	9 人	子どもルーム
11月	1 回	5 人	4 人	9 人	子どもルーム
12月	1 回	6 人	5 人	11 人	子どもルーム
1月	1 回	3 人	3 人	6 人	子どもルーム
2月	新型コロナウイルス感染拡大によるまん延防止等重点措置発令の為子ども向けイベント中止。				子どもルーム
3月					子どもルーム
合計	9 回	37 人	30 人	67 人	

(8)その他おはなし会

開催日	内容	会場
3月10日(木)	「せつつ幼稚園特別おはなし会」 図書館スタッフによる本の読み聞かせ。 摂津市立せつつ幼稚園より依頼。	摂津市立せつつ幼稚園



3. リサイクルブックフェア

(1) 市民図書館

開催日：1月15日(土)・16日(日)
 内覧会 1月14日(金)
 場所： 市民図書館 3階大会議室
 提供冊数： 5,021冊

内訳	移管資料	寄贈資料	合計
	4,180冊	841冊	5,021冊

来場者数： 329人

内訳	内覧会	15日(土)～16日(日)	合計
	12人	317人	329人

(8団体)

持ち帰り冊数：2,009冊

内訳	内覧会	15日(土)～16日(日)	合計
	409冊	1,600冊	2,009冊

※持ち帰られる冊数を10冊までと設定。

(2) 鳥飼図書館センター

開催日：2月19日(土)・20日(日)
 内覧会 2月18日(金)
 場所： 鳥飼図書館センター 3階会議室
 提供冊数： 3,340冊

内訳	移管資料	寄贈資料	合計
	3,340冊	0冊	3,340冊

来場者数： 145人

内訳	内覧会	19日(土)～20日(日)	合計
	8人	137人	145人

(7団体)

持ち帰り冊数：1,749冊

内訳	内覧会	10日(土)～11日(日)	合計
	384冊	1,365冊	1,749冊



4. 体験学習受け入れ(市内の学校における職業学習等の受け入れ)

市民図書館

期間	学校名	人数
新型コロナウイルス感染拡大のため実施無し		

鳥飼図書センター

期間	学校名	人数
新型コロナウイルス感染拡大のため実施無し		

5. 図書館視察・見学

市民図書館

実施日	団体名	備考
11月4日(木)	正雀ひかり園	園児 34名(内教員4名)

鳥飼図書センター

実施日	団体名	備考
11月11日(木)	摂津市立鳥飼西小学校	2年生 2クラス74人(内教員4人)



6. POPで広げよう読書の輪 (市民図書館)

※新型コロナウイルス感染拡大防止のためビブリオバトルの代替案として実施

開催日	内容等	参加人数
募集期間:9月1日(水)~10月31日(日) 展示期間:11月12日(金)~11月30日(火)	お気に入りの本の紹介文を書いてもらい、1階ブラウジングコーナーにて展示。 紹介された本の内図書館所蔵の本も併せて展示。	50人



7. 自主事業

(1) こどもの読書週間行事

① 市民図書館

開催日	内容等	子ども	大人	合計
4月18日(日)	「小学生のお仕事体験」 図書館業務の体験。 対象:小学3年生～6年生	2人	- 人	2人

開催期間	内容等	子ども	大人	合計
3月11日(金) ～4月8日(金)	「おめでとう1年生」 教科書掲載の図書の展示。 花形のポップに好きなキャラクターを描いて、花束を模した模造紙に貼ってもらう。 対象:小学生～中学生	101人	- 人	101人

② 鳥飼図書館センター

開催日	内容等	子ども	大人	合計
4月23日(金) ～5月12日(水)	「ブラブラりめいろ」 1階館内地図を頼りに、迷路のゴールを目指す。 対象:小学生	新型コロナウイルス感染拡大による臨時休館のため中止		



(2) 読書週間行事 (市民図書館)

開催日	内容等	子ども	大人	合計
11月6日(土)	「図書館で学ぶ風水 第一回 「風水ってなあに？」」 風水の基本的な内容の講座。 講師: 摂津市市史編纂室 東角泰典氏 対象: 中学生以上	- 人	6 人	6 人



(3) 新春イベント (市民図書館・鳥飼図書館センター)

開催日	内容等	人数	合計
1月4日(火)～ 1月10日(月) (なくなり次第 終了)	<p>「本の福袋」 図書館スタッフおすすめの本を3冊、福袋に詰めて貸出。福袋の種類は、市民図書館「大人」「乳児」「幼児」「小学校低学年」「小学校高学年」「YA」の6種類を作成。先着50袋。</p> <p>鳥飼図書館センター 「大人」「子ども」の2種類を作成。先着30袋</p> <p>対象:両館とも制限無し</p> <p>「新春こどもおみくじ」 子どもを対象に、「大吉」「小吉」などの札と共に、「ラッキーアイテム」を記載したおみくじを配布。 対象:両館とも幼児から小学生まで</p>	<p>「本の福袋」 市民 40人 鳥飼 18人</p> <p>「新春こどもおみくじ」 市民 233人 鳥飼 111人</p>	402人



(4) 生物多様性行事 (市民図書館)

開催期間	内容等	人数	合計
展示期間 5月～6月	<p>特別展示:新型コロナウイルス感染拡大による臨時休館のため中止。</p> <p>工作:新型コロナウイルス感染拡大防止のため中止。</p>	/	- 人
工作 5月5日(水)			

(4) □の福袋(市民図書館)

開催日	内容等	参加人数
6月22日(火) ～6月27日 (日) (なくなり次第 終了)	図書館スタッフおすすめの本を3冊、福袋に詰めて貸出。福袋の種類は、「大人」「乳児」「幼児」「小学校低学年」「小学校高学年」「YA」の6種類を作成。 先着33袋。 対象:制限無し	33人



(5) 講座・教室

① 市民図書館

春の親子工作「手で持つマスク」と「マスクケース」をつくろう

開催日	内容等	子ども	大人	合計
4月24日(土)	手で持つマスクとマスクケース作り。 対象:5歳から小学生までとその家族	8人	3人	11人

「子育て世代のマネー講座」～つみたてNISA・iDeCo編～

開催日	内容等	参加人数
6月24(木)	今後子育てをしていく中で必要となるお金に関する講座。 講師:近畿財務局職員 対象:子育て世代の方	5人

「図書館たんけんツアー」

開催日	内容等	参加人数
7月22日(木・祝)	普段入れない書庫やバックヤードを見学し、クイズを解いて図書館を知ってもらう。 対象:小学生	3人

調べ学習イベント「調べてみようあんなカンジ?こんなカンジ?」

開催日	内容等	参加人数
7月24日(土)～8月31日(火)	漢字、漢和、国語辞典を使用して問題に答えながら、自分で調べる方法を学んでもらう。 対象:小学生以下	19人



夏の工作イベント「お空をおよごう ふかふかモバイル」

開催日	内容等	参加人数
8月7日(土)	折り紙、モザイクアート、ビーズ等を使ったモバイルアート作り。 対象:小学校低学年	4人

夏の工作イベント「風鈴で夏を感じよう！」

開催日	内容等	参加人数
8月21日(土)	ペットボトルを使った風鈴作り。 対象:小学校高学年	4人

「書庫探検ツアー」

開催日	内容等	参加人数
9月18日(土)	普段入れない書庫の見学。 対象:中学生以上	2人

大人の工作「ハンドメイドの宝石石けん」

開催日	内容等	参加人数
9月24日(金)	鉱石のような自分だけの宝石石けんづくり。 講師:石鹸工房コクーン 対象:中学生以上	新型コロナウイルス感染拡大による臨時休館のため中止



障がい者週間特別イベント「手話を体験してみよう」

開催日	内容等	参加人数
12月11日(土)	挨拶や自己紹介、クリスマスにちなんだ言葉を手話で体験してもらう。 講師:手話サークル「もくもく会」 対象:制限なし	3人

大人の教室「クリスマスツリーを作ろう」

開催日	内容等	参加人数
12月13日(月)	松ぼっくりを使ったクリスマスツリー作り。 対象:中学生以上	6人

「えいごで言ってみよう ～なきごえわかるかな?～」

開催日	内容等	参加人数
1月29日(土)	英語の手遊びや歌を通して、親子で外国語と多文化に親しむきっかけを作る。 対象:児童とその保護者・大人	新型コロナウイルス感染拡大防止のため中止

「ぬいぐるみのおとまり会」

開催日	内容等	子ども
2月23日(水・祝)	ぬいぐるみと一緒におはなし会に参加してもらい、その日はぬいぐるみだけが図書館にお泊り。夜の図書館でぬいぐるみが絵本を読んだり、お仕事をしている様子をアルバム写真にして、ぬいぐるみのお迎え時にプレゼント。 対象:4歳から小学生	16人



「カルタをつくろう」

開催日	内容等	子ども
2月26日(土)	自分だけのオリジナルのかるたづくりを楽しんでもらう。 対象:小学生以下	4人

「文学に触れる朗読会」

開催日	内容等	参加人数
3月19日(土)	朗読家の方を招いた朗読会。2作品を朗読して頂く。 講師:下中 恵子氏 場所:安威川公民館大ホール 対象:中学生以上	34人



②鳥飼図書センター

「母の日イベント「手作りのプレゼントをおくろう」」

開催日	内容等	子ども	大人	合計
5月9日(日)	オリジナルのフォトフレームを作っておくる。 対象:どなたでも			

新型コロナウイルス感染拡大による臨時休館のため中止

「親子参加イベント「びりびりケーキを作ろう！」

開催日	内容等	子ども	大人	合計
6月20日(日)	色紙をちぎってケーキのちぎり絵を作成。 対象:小学生以下の子どもとその保護者			

新型コロナウイルス感染拡大による臨時休館のため中止

「夏のお楽しみ工作教室mini ~自分だけの時計をつくろう!~」

開催日	内容等	子ども
8月22日(日)	飾り付けと簡単な組み立ての時計作り体験。 対象:小学生	5人

「大人のプチ工作教室 水引ブックマーク」

開催日	内容等	大人
9月19日(日)	水引でティーポットとスプーンの形に編み、ブックマーク(栞)を作成。 対象:中学生以上	5人



「ボードゲームであそぼう in 鳥飼図書センター」

開催日	内容等	子ども	大人	合計
11月7日(日)	様々なボードゲームで遊んでもらう。 対象:どなたでも	4人	3人	7人

「よるのおはなしぬいぐるみおとまり会」

開催日及び会場	内容等	子ども
12月18日(土)	ぬいぐるみが図書館に泊まり、写真と絵本で記録する。 対象:小学生以下	9人

「えほんDEカルタ」

開催日	内容等	子ども	大人	合計
1月23日(日)	絵本を絵札にしたカルタクイズを行う。 対象:ひらがなの読める小学生以下	1人	1人	2人



「やってみよう！図書館のお仕事」

開催日	内容等	子ども
2月13日(日)	図書館の仕事を体験してもらう。 対象:小学生以下	新型コロナウイルス感染拡大防止のため中止

「鉄道なんでも教室」

開催日	内容等	子ども	大人	合計
3月6日(日)	鉄道について基本的なことから、プロならではのことで幅広く話す。 講師:TRC関西支社相談役 (元鉄道会社の鉄道教習所所長) 対象:どなたでも	8人	7人	15人



(6) その他行事

①市民図書館・鳥飼図書館センター合同

「本を借りて集めよう 図書館のスタンプラリー」

開催日	内容等	人数	合計
7月17日(土)～8月31日(火)	1日1回、貸出の際スタンプを押し、4個スタンプが貯まったらオリジナル缶バッジをプレゼント。 対象:小学生以下	市民 348人 鳥飼 170人	518人

②市民図書館

「小学生がえらぶ！こどもの本総選挙」

開催日	内容等	人数
8月1日(日)～8月31日(火)	小学生に好きな本を1冊書いて、投票してもらおう。 1階ブラウジングスペースにて実施。 NPO法人こどもの本総選挙事務局主催。	30人

「しかけえほん展～「あなたの知ってる物語」」

開催日	内容等
12月21日(火)～12月26日(日)	図書館で所蔵しているしかけ絵本を展示し、実際に手にとって見てもらう。 1階ブラウジングスペースにて展示。



③鳥飼図書センター

「だれでもボードゲームmini」

開催期間	内容等	参加人数
8月18日(水)	図書館でボードゲームを行い、コミュニケーションの場を設ける。	9人

「ほんの木のハロウィン」

開催期間	内容等	参加人数
10月1日(金)～10月31日(日)	ハロウィン関連本の展示をし、本を借りた方に特別なシールを渡す。	42人

「点字タイプライターを体験してみよう！」

開催期間	内容等	参加人数
12月3日(金)、5日(日)、8日(水)	あまり触れることのない点字タイプライターを体験してもらい、点字に興味を持ってもらう。	3人

「ほんの木におしえて！サンタさんってどんななお？」

開催期間	内容等	参加人数
12月10日(金)～12月28日(火)	本のポップ等を作成してもらい、「ほんの木」に飾る。	9人

「ほんの木にハートをください」

開催期間	内容等	参加人数
1月14日(金)～2月14日(月)	対象本を借りて、シールを「ほんの木」に飾る。	78人



(7)特別展示企画(市民図書館 1階ブラウジングスペース)

テーマ	内容	期間
日本固有種と外来種(生物多様性)	生物などを紹介した子ども向けの本や関連する気候、環境等の一般向けの本の展示。	新型コロナウイルス感染拡大による臨時休館のため中止
ふしぎ駄菓子屋銭天堂特別展示	出版者提供による、ふしぎ駄菓子屋銭天堂シリーズに登場する人物や駄菓子の展示とオリジナルの駄菓子の募集。	6月15日～6月30日
平和図書～戦争を知ろう・学ぼう・考えよう～	平和図書の展示。	7月9日～8月31日
2021年夏の課題図書	2021年度課題図書の展示。	7月1日～8月31日
守ろう、いのち	動物愛護週間にちなんだ本の展示。	9月8日～9月30日
発見！発掘本！	今まで一度も借りられていない本の展示。	10月1日～10月31日
知ろう。学ぼう。それだけで世界が変わる。	障がい者週間にちなんだ本の展示。	12月1日～12月19日
追悼石原慎太郎・西村賢太	石原慎太郎氏、西村賢太氏の本の展示。	2月2日～2月23日

(8)テーマ展示企画(市民図書館 1階閲覧室 テーマ展示コーナー)

テーマ	期間
香りでしあわせ	4月1日～5月31日
作家の夏～名前に夏が入った作家の本～	6月1日～7月31日
ハーブのある暮らし	8月1日～9月30日
雑誌のいろいろ	10月1日～11月30日
冬の楽しみ	12月1日～1月31日
あなたの知識欲を刺激する本	2月1日～3月31日

(9)テーマ展示企画（市民図書館 1階YA展示棚）

テーマ	期間
THE 部活	4月1日 ～ 5月31日
美術館へ行こう！	6月1日 ～ 7月31日
図書館に流れる音楽	8月1日 ～ 9月30日
はじめの一行	10月1日 ～ 11月30日
あなたの知らない研究者の世界	12月1日 ～ 1月31日
あのアイテム、あのキャラクター、、、 元ネタ(?)の本をのぞいてみよう！	2月1日 ～ 3月31日

(10)テーマ展示企画（市民図書館 1階児童閲覧室）

テーマ	期間
ハッピー	4月1日 ～ 4月30日
おさんぽ	5月1日 ～ 5月31日
あめとカエルのえほん	6月1日 ～ 6月30日
なつをたのしもう！	7月1日 ～ 7月31日
おでかけしましょ	8月1日 ～ 8月31日
ワンとニャー	9月1日 ～ 9月30日
ばけばけパーティー	10月1日 ～ 10月31日
ふしぎ？ふしぎ！	11月2日 ～ 11月30日
プレゼントはなあに？	12月1日 ～ 12月28日
どうぶつ	1月4日 ～ 1月31日
あかいものなあに	2月1日 ～ 2月28日
おいしいもの あれこれ	3月1日 ～ 3月31日

(11)テーマ展示企画（鳥飼図書センター 1階児童閲覧室）

テーマ	期間
となりにアニマル	3月2日～4月30日
キャラクターズ	5月1日～6月30日
宿題ヤルンジャー！	7月1日～8月31日
平和図書コーナー(書架)	7月1日～8月31日
自力で生き抜け！『サバイバル』	9月1日～10月31日
バリアフリーって何だろう？	11月2日～12月28日
将来なりタイ！みつけタイ！	1月4日～2月28日
暮らしのなかの乗り物	3月1日～4月30日

(12)テーマ展示企画（鳥飼図書センター 1階入口前展示）

テーマ	期間
このおはなししってる？(教科書にのってるよ！)	4月1日～5月31日
おはなし列車	6月1日～6月30日
夏の課題図書	7月1日～8月31日
本の処方箋～あなたにおすすめの本～	7月9日～ なくなり次第終了
おはなし列車	9月1日～10月31日
おはなし会で読んだ本	11月1日～11月30日
クリスマスえほん	12月1日～12月28日
本の福袋	1月4日～1月10日
おはなし会で読んだ本	1月11日～2月13日
えほんのひなだん	2月14日～3月3日
花	3月4日～3月31日

(13)テーマ展示企画（鳥飼図書センター 2階一般閲覧室）

テーマ	期間
おうちで旅気分	3月2日～ 4月30日
親子で楽しむ・作る・遊ぶ	5月1日～ 6月30日
紙で気持ちを伝えよう	7月1日～ 8月31日
この一瞬を	9月1日～ 10月31日

※11月以降は、設置場所・内容と共に1階テーマ展示と統合。

(14)テーマ展示企画（鳥飼図書センター 2階ガラスケース）

テーマ	期間
このはなししってる？(教科書にのってるよ！)	4月9日～ 6月9日
受賞作、あつめてみました	6月11日～ 7月7日
本の処方箋～あなたにおすすめの本～	7月9日～ なくなり次第終了
本 de made	8月13日～ 10月13日
うちの子のプロになろう！～ペットと生きる～	10月15日～ 11月10日
こんなさわる絵本があります	11月12日～ 12月28日
本の福袋	1月4日～ 1月10日
鉄道の世界	2月11日～ 4月13日

摂津市民図書館収集方針

摂津市民図書館は、公立図書館としての役割を十分に配慮して、広く市民の文化、教養調査、研究、趣味、娯楽などに役立つ資料を収集する。

表現の自由、思想の自由を尊重し、あらゆる思想、信条、宗派に対して、公平な立場を保ち、自由な資料の選択を行う。

住民の多様な資料要求に応えられるように、各分野にわたって幅広く網羅的に資料を収集する。

資料は、図書をはじめ、即時的な情報源である雑誌、新聞等の印刷資料や、視聴覚資料など様々な形態のものを収集する。

また、摂津市に関する資料については、幅広く収集する。

収集にあたっては

図書館は、自らの責任において作成した収集方針に基づき資料の選択および収集を行う。

その際

- (1) 多様な対立する意見のある問題については、それぞれの観点に立つ資料を幅広く収集する。
- (2) 著者の思想的、宗教的、党派的立場にとらわれて、その著者を排除することはしない。
- (3) 図書館員の個人的な関心や好みによって選択をしない。
- (4) 個人・組織・団体からの圧力や干渉によって収集の自由を放棄したり、紛糾をおそれて自己規制をしない。
- (5) 寄贈資料の受入れにあたっても同様である。

図書館の収集した資料がどのような思想や主張をもっていようと、それを図書館および図書館員が支持することを意味するものではない。

「図書館の自由に関する宣言」第1の2を抜粋

図書館は、常に新鮮で適切な蔵書構成を維持し、充実させるために資料の更新および除籍を行う。

館内閲覧資料の禁帯出基準

2階レファレンス室に開架している資料は、貸出しを原則としているが、下記資料に限り館内閲覧とし、禁帯出の扱いとする。

1. 百科辞典
2. 外国語辞典
3. 類書のない資料
4. 常備する必要のある資料
5. 郷土資料保存整理室に保存されている資料

摂津市民図書館資料除籍基準

制定 平成7年4月1日

(目的)

第1条 この基準は、図書館資料(以下「資料」という。)を適正に維持、管理するために必要な事項を定める。

(除籍基準)

第2条 資料が次の各号の一に該当するときは、除籍をおこなうことができる。

- ① 著しい汚損、破損、及び書き込みがあり補修できない資料
 - ② 学問、技術の進歩等により、記述内容が実情に合わなくなった資料
 - ③ 複本で保存の必要のない資料
 - ④ 類書で保存の必要のない資料
 - ⑤ 行政資料及び郷土資料で保存期間を経過した資料
 - ⑥ 新聞及び雑誌で保存期間を経過した資料
 - ⑦ その他、出版事情、蔵書構成、利用者の需用、資料の保存価値及び収容能力等を勘案して、所蔵する必要がないと認められる資料
- 2 資料が次の各号の一に該当するときは、亡失による除籍をおこなうことができる。
- ① 事故資料(災害その他で亡失の届け出のあったもの)
 - ② 所在不明資料(不明で3年以上経過したもの)
 - ③ 回収不能資料(返却予定日から相当日数経過したもの)
- 3 合冊又は分冊した資料の元の資料は、除籍することができる。
- 4 本市の他の図書施設へ移管する資料は、移管による除籍をすることができる。

(委任)

第3条 この基準に定めるものの他、必要な事項は除籍取り扱い要領で定める。

附 則

この基準は、平成7年4月1日から実施する。

附 則 (平成19年4月1日改正)

この基準は、平成19年4月1日から実施する。

摂津市民図書館資料除籍取扱要領

- 1 この要領は、摂津市民図書館資料除籍基準(以下「除籍基準」という。)の実施に関し、必要な事項を定めるものとする。
- 2 除籍基準第2条第1項第5号に規定する保存期間は、次のとおりとする。
(遺跡発掘調査概要(調査報告)は、文化財担当課に移管するものとする。)
 - ① 本市の行政資料及び郷土資料 永年
 - ② 国の資料のうち
 - ア 白書及び青書 5年
 - イ 官報 10年
 - ウ 地価公示 10年
 - ③ 大阪府の資料のうち
 - ア 白書 10年
 - イ 大阪府基準地価格要覧 10年
 - ウ 各種統計調査の年報 10年
 - エ 各種統計調査の月報 1年又は年報が発行されるまで
- 3 除籍基準第2条第1項第6号に規定する保存期間は、次のとおりとする。
 - ① 新聞
 - ア 朝日新聞 6か月
 - イ その他の新聞 3か月
 - ② 雑誌
 - ア 月刊誌(毎月発行されるもの) 1年
 - イ 月刊誌(月2回発行されるもの) 6か月
 - ウ 月刊誌(隔月に発行されるもの) 2年
 - エ 季刊誌 3年
 - オ 週刊誌(毎週発行されるもの) 3か月
 - カ 週刊誌(隔週に発行されるもの) 6か月