

# 図書館年報

(平成30年度)

摂津市民図書館  
鳥飼図書センター

## 目 次

1. 施設の概要	.....	(1)
1. 市民図書館	2. 鳥飼図書センター	
2. 沿革	.....	(3)
3. 運営体制	.....	(6)
4. 図書館資料	.....	(7)
1. 図書館資料の状況		
2. 図書受入・除籍状況	3. 年度別蔵書冊数	
5. 利用状況		
1. 開館日数・貸出冊数・貸出人数	.....	(9)
2. 月別貸出冊数	.....	(10)
3. 分類別貸出冊数	.....	(11)
4. 年度別貸出冊数	5. 年度別貸出人数	..... (12)
6. 年齢別貸出人数		
7. 地域別登録者数	8. 年度別予約冊数	..... (13)
9. 年齢別登録者数	10. 年度別登録者数	..... (14)
11. 団体貸出		
12. 相互貸借状況	.....	(15)
13. 視覚障害者サービス	.....	(16)
14. 複製画利用状況		
15. コミュニティプラザ・千里丘公民館・鳥飼東公民館・味生公		
16. 年度別年齢別貸出人数	.....	(17)
17. 鳥飼図書センター 貸室利用	.....	(19)
18. 複写サービス		
(1) 市民図書館	(2) 鳥飼図書センター	
19. 広域利用サービス	20.レファレンスサービス件数集計	..... (20)
6. 図書館利用指標	.....	(21)
7. 図書館活動状況		
1. 映画会	.....	(22)
(1) 市民図書館	(2) 鳥飼図書センター	

2. おはなし会	.....	(24)
(1)おはなし玉手箱		
(2)おはなし ぽっぽ		
(3)おはなし会ふらす		
(4)土曜おはなし会		
(5)市民図書館 特別おはなし会		
(6)鳥飼図書センター 特別おはなし会		
(7)コミュニティプラザ出張おはなし会		
(8)その他おはなし会		
3. リサイクルブックフェア	.....	(29)
(1)市民図書館		
(2)鳥飼図書センター		
4. 体験学習受け入れ	.....	(30)
(1)市民図書館		
(2)鳥飼図書センター		
5. 図書館視察・見学		
(1)市民図書館		
(2)鳥飼図書センター		
6. ビブリオバトル(市民図書館)		
7. 自主事業	.....	(31)
(1)こどもの読書週間行事	①市民図書館 ②鳥飼図書センター	
(2)読書週間行事	(市民図書館)	
(3)新春イベント	(市民図書館)	
(4)生物多様性行事	(市民図書館)	
(5)講座・教室	①市民図書館 ②鳥飼図書センター	
(6)その他行事	①市民図書館 ②鳥飼図書	
(7)依頼事業(おはなし会以外)		
(8)特別展示企画	(摂津市民図書館)	
(9)テーマ展示企画	(市民図書館 1階閲覧室 テーマ展示コーナー)	
(10)テーマ展示企画	(市民図書館 1階カウンター)	
(11)テーマ展示企画	(市民図書館 1階児童閲覧室)	
(12)テーマ展示企画	(鳥飼図書センター 1階 児童閲覧室)	
(13)テーマ展示企画	(鳥飼図書センター 1階 入口前展示)	
(14)テーマ展示企画	(鳥飼図書センター 2階 一般閲覧室)	
(15)テーマ展示企画	(鳥飼図書センター 2階 ガラスケース)	

## 参考資料

1. 摂津市民図書館収集方針
2. 館内閲覧資料の禁帯出基準
3. 摂津市民図書館資料除籍基準
4. 摂津市民図書館資料除籍取扱要領

# 1. 施設の概要

## 1. 市民図書館

構造 ・ 規模	構造		鉄筋コンクリート造り4階建て（4階は機械室）		
	敷地面積		4,135.23 m <sup>2</sup>		
	建築面積		733.48 m <sup>2</sup>		
	延床面積	1階	685.04 m <sup>2</sup>		
		2階	653.20 m <sup>2</sup>		
		3階	592.96 m <sup>2</sup>		
4階		94.62 m <sup>2</sup>			
計		2,025.82 m <sup>2</sup>			
建築 工事 費	工事期間		昭和58年8月22日～昭和59年3月24日		
	事業費	建築工事費		435,523 千円	
		設計監理費		14,300 千円	
		計		449,823 千円	
	財源	市債		85,723 千円	
		国庫補助金		75,000 千円	
		府補助金		32,000 千円	
		地方債		257,100 千円	
計		449,823 千円			
主な 施設	1階	開架貸出室		515.54 m <sup>2</sup>	
		準備室		23.73 m <sup>2</sup>	
		録音室		11.50 m <sup>2</sup>	
	2階	レファレンス室		166.80 m <sup>2</sup>	
		閉架書庫		78.75 m <sup>2</sup>	
		第2閉架書庫		49.56 m <sup>2</sup>	
		読書ラウンジ		48.19 m <sup>2</sup>	
		郷土資料保存整理室		97.75 m <sup>2</sup>	
		貴重書庫		40.95 m <sup>2</sup>	
		研究室		22.10 m <sup>2</sup>	
	3階	事務室		107.44 m <sup>2</sup>	
		コンピュータ室		15.30 m <sup>2</sup>	
		大会議室		80.33 m <sup>2</sup>	
		映写室		8.10 m <sup>2</sup>	
		会議室 1		45.07 m <sup>2</sup>	
		会議室 2		45.07 m <sup>2</sup>	
		視聴覚資料室		46.98 m <sup>2</sup>	
		警備・清掃員室		16.52 m <sup>2</sup>	
		倉庫		32.96 m <sup>2</sup>	
	4階	機械室		74.88 m <sup>2</sup>	
	駐車場	安威川公民館と共用 駐車台数30台(内 身障者用1台 公用車用2台)			

2. 鳥飼図書センター

構造・規模	構造	鉄筋コンクリート造り3階建て		
	敷地面積	682.99 m <sup>2</sup>		
	建築面積	354.24 m <sup>2</sup>		
	延床面積	1階	342.81 m <sup>2</sup>	
		2階	330.25 m <sup>2</sup>	
		3階	306.05 m <sup>2</sup>	
その他		45.54 m <sup>2</sup>		
計		1,024.65 m <sup>2</sup>		
建築工事費	工事期間	平成3年9月20日～平成4年4月30日		
	事業費	建築工事費	329,600 千円	
		設計監理費	6,427 千円	
		計	336,027 千円	
主な施設	1階	開架貸出室	239.08 m <sup>2</sup>	
		ふれあいルーム	9.24 m <sup>2</sup>	
	2階	開架貸出室	221.92 m <sup>2</sup>	
		事務室	35.55 m <sup>2</sup>	
		書庫	12.60 m <sup>2</sup>	
	3階	会議室	94.80 m <sup>2</sup>	
		和室	33.53 m <sup>2</sup>	
		学習室(第2会議室)	64.80 m <sup>2</sup>	
	その他	機械室等	45.54 m <sup>2</sup>	
	駐車場	駐車台数 7台(内 身障者用1台)		

## 2. 沿革

年	月	日	項 目	
昭	58	8 22	市民図書館建設工事に着手	
		12 28	摂津市民図書館条例及び摂津市民図書館運営規則を制定	
	59	3 24	市民図書館建設工事完了	
		4 1	運営規則の一部を改正	
	7 1	市民図書館開館、水・金曜日1階貸出室夜間開館(午後8時まで)を実施		
	10 1	点字図書の出借開始		
	10 11	総合福祉会館から点字図書の移管を受ける		
	11 1	視聴覚資料の館内利用開始		
	11 18	紙芝居の出借開始		
	12 13	「図書館だより」第1号発行		
	60	1	10	盲人用テープ図書の貸出開始
			12	第1回映画会を開催
	8	1	図書館システム・資料検索のキーワード検索システムを開発	
			7	おはなし会を始める
62	1		視覚障害者に対する「図書館からのお知らせ」テープ第1号を作製	
		5 13	郷土資料展示室を常設とする	
63	12		図書館電算システムを更新	
64	1	6	利用者用端末機の利用開始	
平	2	3 16	貸出冊数を1人10冊に変更	
		3 11	1	身体障害者書籍小包個人貸出を始める
	4	7 15	鳥飼図書センター開館	
		5 6	1	複製画の出借開始
6	7	1	複製画貸出・返却機械化開始	
		7 4		市民図書館2階レファレンス室の夜間開館(水・金)
8	6		OLネット(府立図書館蔵書検索)利用開始	
9	5		摂津市史別巻を発刊	
9	7		SLパル(パソコン通信)利用開始	
11	4	1	除籍本のリサイクルを開始	
		6 4		三菱図書館システム(MELIL/CS)稼動
	7	1	電話予約を開始	
		13 5 16		館内禁煙とする
	11	1	摂津市インターネットホームページに図書館新着図書情報掲載	
14	4	1	コイン式コピー機の導入(1枚20円→1枚10円に)	
		10 1		市民図書館インターネットホームページを開設(蔵書検索を含む)

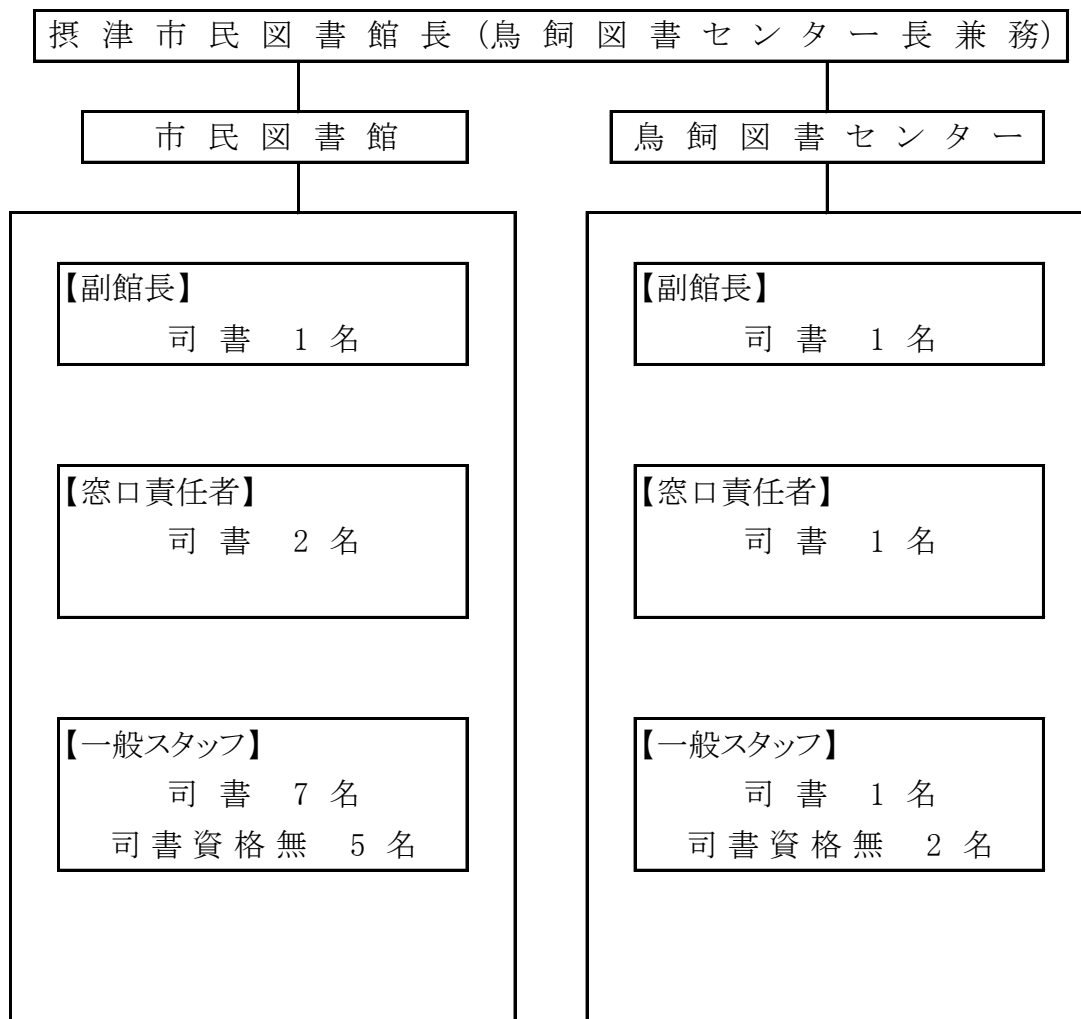
年	月	日	項 目
平	15	7 11	学校図書館との連絡会を発足
	16	4 1	千里丘公民館での図書返却開始
		4 1	4カ月児健診時に保健センターにてブックスタート事業開始
		7 15	三菱図書館システム(MELIL/CS)更新
	17	4 1	月曜日を休館日とし、週1日の休館日での運用を開始
	18	4 1	千里丘公民館での予約図書の貸出開始
	22	7 15	三菱図書館システム(MELIL/CS)ハードウェアのみ更新
		10 20	コミュニティプラザでの図書返却と予約図書の貸出開始
		12 1	インターネット予約開始
	23	4 1	指定管理者による運営開始(株図書館流通センター)
		4 1	市民図書館、鳥飼図書センターとも休館日変更(第1、3月曜日及び第2木曜日) 市民図書館平日の開館時間延長開始(月～金は午後8時まで) コイン式コピー機によるカラーコピーサービス開始(1枚50円)
	24	1 4	電話による図書のリクエスト受付開始
		2 6	市民図書館外壁改修工事並びに屋上防水改修工事着工
		3 28	市民図書館屋上防水改修工事完了
		4 23	市民図書館外壁改修工事完了
		8 21	出張おはなし会をコミュニティプラザで開催(25年度は原則毎月第2火曜に開催)
		11 1	摂津市インターネットホームページに図書館行事を掲載(1ヶ月更新)
	25	10 1	市民図書館、鳥飼図書センターともブックシャワーを設置し、無料セルフ式でのサービス開始
		10 12	1階閲覧室、2階レファレンス室の一部レイアウトおよび資料の配置を変更
	26	12 9	鳥飼図書センター外壁等改修工事着工
	27	2 2	第2閉架書庫を開設
		3 12	鳥飼図書センター外壁等改修工事完了
		4 18	2階「読書ラウンジ」開設
		6 1	摂津市民図書館と吹田市立千里丘図書館との広域利用(試行)開始
		10 26	図書館システム(NECネクサスソリューションズ(株)製LICS-Re for Saas)導入
		12 1	国立国会図書館レファレンス共同データベース事業に参加
	28	4 1	市民図書館は開館時間を午前10時から午前9時半に、鳥飼図書センターは閉館時間を午後6時から午後6時半に変更
		4 1	味生公民館、鳥飼東公民館での図書返却と予約図書の貸出開始
		7 12	コミュニティプラザでの出張おはなし会後に本の貸出と新規登録の受付を開始
	29	6 30	鳥飼図書センターに小型家電回収ボックス設置



年	月	日	項 目
平	29	7	1 北摂7市3町(豊中市・池田市・吹田市・高槻市・茨木市・箕面市・摂津市・島本町・豊能町・能勢町)での広域利用開始
			7 1 摂津市民図書館、鳥飼図書センター両館で小学生向けパスファインダーを作成、設置
			10 17 鳥飼図書センター3階会議室のカーペット張替え
			30 2 22 摂津市民図書館、鳥飼図書センター両館の防災無線入替え
			4 28 手話サークルもくもく会と合同で手話のおはなし会「おはなし会ぷらす」を開始
			6 19 平成30年6月18日の大阪北部地震の影響で臨時休館 摂津市民図書館:本の一部が落下し棚の一部が転倒 鳥飼図書センター:本の一部が落下し雑誌架が転倒、破損 翌20日には復旧し開館
			9 4 台風21号により摂津市民図書館、鳥飼図書センター共に臨時休館 鳥飼図書センターは屋根が破損し瓦落下の可能性があるため、9月6日まで臨時休館。瓦の応急処置を行い7日に対応し開館するが、 雨漏りの影響により学習室の一部使用禁止と日曜映画会を中止
			10 19 図書貸出券のデザインを変更
			31 1 8 大阪市立井高野中学校生の利用開始
			2 5 図書館への来館困難者を対象とした代理貸出開始
			2 26 鳥飼図書センターの屋根の修理が完了。学習室の使用再開

### 3. 運営体制

(平成31年3月31日現在)



(左の数字:全体人数 右の数字:内司書人数)

役職	館長		副館長		窓口責任者		一般スタッフ		合計	
市民図書館	1	1	1	1	2	2	12	7	16	11
鳥飼図書館センター			1	1	1	1	3	1	5	3
合計	1	1	2	2	3	3	15	8	21	14

#### 4. 図書館資料

##### 1. 図書館資料の状況（平成31年3月31日現在）

分類別		市民図書館		鳥飼図書センター		計	
		蔵書冊数	比(%)	蔵書冊数	比(%)	蔵書冊数	比(%)
一般書	総記	6,288	4.06	1,594	2.23	7,882	3.48
	哲学	4,382	2.83	1,676	2.35	6,058	2.68
	歴史	9,499	6.13	3,452	4.84	12,951	5.72
	社会科学	13,871	8.95	5,547	7.78	19,418	8.58
	自然科学	6,202	4.00	3,235	4.53	9,437	4.17
	技術	7,375	4.76	4,630	6.49	12,005	5.30
	産業	2,706	1.75	1,277	1.79	3,983	1.76
	芸術	10,536	6.80	3,763	5.28	14,299	6.32
	言語	2,000	1.29	741	1.04	2,741	1.21
	文学	41,460	26.74	19,018	26.66	60,478	26.72
	小計	104,319	67.29	44,933	62.99	149,252	65.93
児童書	児童書	30,423	19.62	17,357	24.33	47,780	21.11
	絵本	16,074	10.37	8,406	11.78	24,480	10.81
	紙芝居	740	0.48	639	0.90	1,379	0.61
	小計	47,237	30.47	26,402	37.01	73,639	32.53
計		151,556	97.75	71,335	100.00	222,891	98.46
視聴覚資料	レコード	64	0.04		0.00	64	0.03
	コンパクトディスク	309	0.20	1	0.00	310	0.14
	レーザーディスク	1,628	1.05		0.00	1,628	0.72
	D V D	1,143	0.74		0.00	1,143	0.50
	複製絵画	339	0.22		0.00	339	0.15
	小計	3,483	2.25	1	0.00	3,484	1.54
① 総計		155,039	100.00	71,336	100.00	226,375	100.00
他	新聞	9種		7種		——	——
	雑誌	90種		78種		——	——
①のうち 郷土行政資料		3,400	2.19	328	0.46	3,728	1.65
①のうち 開架資料		89,335	57.62	63,975	89.68	153,310	67.72
①のうち 閉架資料		65,704	42.38	7,361	10.32	73,065	32.28

## 2. 図書受入・除籍状況

館名	対象	受 入				除籍冊数	増減冊数
		購入冊数	寄贈冊数	その他冊数	受入小計		
市民図書館	一般書	4,796	113	0	4,909	5,330	-421
	児童書	2,817	21	0	2,838	1,415	1,423
	計	7,613	134	0	7,747	6,745	1,002
鳥飼図書センター	一般書	1,973	47	0	2,020	2,628	-608
	児童書	1,152	2	0	1,154	1,294	-140
	計	3,125	49	0	3,174	3,922	-748
計	一般書	6,769	160	0	6,929	7,958	-1,029
	児童書	3,969	23	0	3,992	2,709	1,283
	計	10,738	183	0	10,921	10,667	254

## 3. 年度別蔵書冊数

年 度	市民図書館		鳥飼図書センター		計	
	蔵書冊数	増加冊数	蔵書冊数	増加冊数	蔵書冊数	増加冊数
平成 26	142,081	2,274	70,663	624	212,744	2,868
27	146,964	4,883	70,162	-501	217,126	4,382
28	149,766	2,802	70,397	235	220,163	2,898
29	150,554	788	72,083	1,686	222,637	2,474
30	151,556	1,002	71,335	-748	222,891	254

## 5. 利用状況

### 1. 開館日数・貸出冊数・貸出人数

※開館日数に差がある9月のみ平均貸出冊数と人数を開館日数の平均値24日で計算。

※インターネットによる継続貸出冊数・人数は市民図書館に含む

月	市民図書館			鳥飼図書館センター			計	
	開館 日数	冊数/日	人数/日	開館 日数	冊数/日	人数/日	冊数/日	人数/日
		貸出冊数	貸出人数		貸出冊数	貸出人数	貸出冊数	貸出人数
4	27	819.70	249.15	27	211.56	55.52	1,031.26	304.67
		22,132	6,727		5,712	1,499	27,844	8,226
5	28	784.43	240.68	28	206.86	55.71	991.29	296.39
		21,964	6,739		5,792	1,560	27,756	8,299
6	26	854.62	262.92	26	214.19	55.42	1,068.81	318.35
		22,220	6,836		5,569	1,441	27,789	8,277
7	28	840.64	254.68	28	203.46	53.07	1,044.11	307.75
		23,538	7,131		5,697	1,486	29,235	8,617
8	28	921.71	273.50	28	236.79	61.07	1,158.50	334.57
		25,808	7,658		6,630	1,710	32,438	9,368
9	25	931.88	284.54	23	198.38	50.92	1,179.39	350.04
		22,365	6,829		4,761	1,222	27,126	8,051
10	25	847.24	260.28	25	194.28	50.28	1,041.52	310.56
		21,181	6,507		4,857	1,257	26,038	7,764
11	28	789.36	252.36	28	194.46	50.00	983.82	302.36
		22,102	7,066		5,445	1,400	27,547	8,466
12	26	823.42	257.04	26	206.04	50.96	1,029.46	308.00
		21,409	6,683		5,357	1,325	26,766	8,008
1	26	829.46	264.27	26	211.35	54.73	1,040.81	319.00
		21,566	6,871		5,495	1,423	27,061	8,294
2	25	864.64	268.84	25	215.44	56.24	1,080.08	325.08
		21,616	6,721		5,386	1,406	27,002	8,127
3	28	878.75	273.89	28	213.89	54.68	1,092.64	328.57
		24,605	7,669		5,989	1,531	30,594	9,200
合計	320	845.33	260.74	318	209.72	54.28	1,057.04	315.66
		270,506	83,437		66,690	17,260	337,196	100,697

## 2. 月別貸出冊数

※インターネットによる貸出冊数は市民図書館に含む

館名	月	一般書	児童書	絵本	紙芝居	雑誌	視聴覚資料 (絵画)	計
市民図書館	4	12,759	4,522	3,551	165	1,130	5	22,132
	5	12,922	4,455	3,379	132	1,071	5	21,964
	6	12,244	4,909	3,787	151	1,125	4	22,220
	7	12,106	6,312	3,738	167	1,210	5	23,538
	8	13,019	6,951	4,317	203	1,316	2	25,808
	9	12,139	5,300	3,713	113	1,094	6	22,365
	10	12,091	4,511	3,335	93	1,146	5	21,181
	11	12,332	4,755	3,814	95	1,101	5	22,102
	12	11,578	4,916	3,767	123	1,020	5	21,409
	1	11,927	4,367	4,029	115	1,123	5	21,566
	2	11,892	4,639	3,923	147	1,011	4	21,616
	3	13,419	5,598	4,283	158	1,140	7	24,605
	計		148,428	61,235	45,636	1,662	13,487	58
鳥飼図書館センター	4	3,410	921	916	44	421	0	5,712
	5	3,426	996	948	24	398	0	5,792
	6	3,035	1,068	1,010	40	416	0	5,569
	7	2,862	1,340	1,110	33	352	0	5,697
	8	3,298	1,748	1,173	22	389	0	6,630
	9	2,743	813	853	16	336	0	4,761
	10	3,017	707	805	15	313	0	4,857
	11	3,194	919	939	33	360	0	5,445
	12	2,886	1,100	1,012	24	335	0	5,357
	1	2,981	993	1,136	39	346	0	5,495
	2	3,003	1,033	941	27	382	0	5,386
	3	3,489	1,109	999	15	377	0	5,989
	計		37,344	12,747	11,842	332	4,425	0
計	4	16,169	5,443	4,467	209	1,551	5	27,844
	5	16,348	5,451	4,327	156	1,469	5	27,756
	6	15,279	5,977	4,797	191	1,541	4	27,789
	7	14,968	7,652	4,848	200	1,562	5	29,235
	8	16,317	8,699	5,490	225	1,705	2	32,438
	9	14,882	6,113	4,566	129	1,430	6	27,126
	10	15,108	5,218	4,140	108	1,459	5	26,038
	11	15,526	5,674	4,753	128	1,461	5	27,547
	12	14,464	6,016	4,779	147	1,355	5	26,766
	1	14,908	5,360	5,165	154	1,469	5	27,061
	2	14,895	5,672	4,864	174	1,393	4	27,002
	3	16,908	6,707	5,282	173	1,517	7	30,594
	計		185,772	73,982	57,478	1,994	17,912	58

### 3. 分類別貸出冊数

※インターネットによる貸出冊数は市民図書館に含む

分 類		市 民 図 書 館		鳥 飼 図 書 セ ン タ ー		計	
		貸出冊数	比率(%)	貸出冊数	比率(%)	貸出冊数	比率(%)
一 般 書	総 記	2,021	0.75	435	0.65	2,456	0.73
	哲 学	5,511	2.04	2,002	3.00	7,513	2.23
	歴 史	12,889	4.76	2,739	4.11	15,628	4.63
	社会科学	12,616	4.66	2,442	3.66	15,058	4.47
	自然科学	9,336	3.45	2,006	3.01	11,342	3.36
	技術工学	23,337	8.63	4,464	6.69	27,801	8.24
	産 業	3,168	1.17	693	1.04	3,861	1.15
	芸術美術	9,240	3.42	1,565	2.35	10,805	3.20
	言 語	2,054	0.76	570	0.85	2,624	0.78
	文 学	68,256	25.23	20,428	30.63	88,684	26.30
	小 計	148,428	54.87	37,344	56.00	185,772	55.09
児 童 書	総 記	269	0.10	381	0.57	650	0.19
	哲 学	1,338	0.49	393	0.59	1,731	0.51
	歴 史	3,258	1.20	691	1.04	3,949	1.17
	社会科学	1,019	0.38	533	0.80	1,552	0.46
	自然科学	8,723	3.22	2,086	3.13	10,809	3.21
	技術工学	3,653	1.35	800	1.20	4,453	1.32
	産 業	864	0.32	161	0.24	1,025	0.30
	芸術美術	23,329	8.62	1,886	2.83	25,215	7.48
	言 語	541	0.20	234	0.35	775	0.23
	文 学	18,241	6.74	5,582	8.37	23,823	7.07
	小 計	61,235	22.64	12,747	19.11	73,982	21.94
絵 本		45,636	16.87	11,842	17.76	57,478	17.05
紙 芝 居		1,662	0.61	332	0.50	1,994	0.59
雑 誌		13,487	4.99	4,425	6.64	17,912	5.31
視聴覚(絵画)		58	0.02	0	0.00	58	0.02
総 計		270,506	100.00	66,690	100.00	337,196	100.00

#### 4. 年度別貸出冊数

※インターネットによる貸出冊数は市民図書館に含む

年 度	市 民 図 書 館		鳥飼図書センター		計	
	貸出冊数及び増減(冊)		貸出冊数及び増減(冊)		貸出冊数及び増減(冊)	
平成 26	265,674	-8,740	83,366	427	349,040	-13,548
27	271,400	5,726	85,137	1,771	356,537	7,497
28	289,432	18,032	87,792	2,655	377,224	20,687
29	275,837	-13,595	75,812	-11,980	351,649	-25,575
30	270,506	-5,331	66,690	-9,122	337,196	-14,453

#### 5. 年度別貸出人数

※インターネットによる貸出人数は市民図書館に含む

年 度	市 民 図 書 館		鳥飼図書センター		計	
	貸出人数及び増減(人)		貸出人数及び増減(人)		貸出人数及び増減(人)	
平成 26	65,902	-1,214	19,684	54	85,586	-1,160
27	66,924	1,022	20,724	1,040	87,648	2,062
28	70,234	3,310	21,315	591	91,549	3,901
29	83,350	13,116	19,216	-2,099	102,566	11,017
30	83,437	87	17,260	-1,956	100,697	-1,869

#### 6. 年齢別貸出人数

※インターネットによる貸出人数は市民図書館に含む

年 齢	市 民 図 書 館	鳥飼図書センター	計
0 ～ 6	3,068	440	3,508
7 ～ 12	7,998	2,404	10,402
13 ～ 15	985	219	1,204
16 ～ 18	438	72	510
19 ～ 29	2,914	610	3,524
30 ～ 39	12,145	1,601	13,746
40 ～ 49	19,206	3,413	22,619
50 ～ 59	9,708	1,403	11,111
60 ～ 69	12,962	2,988	15,950
70 ～	14,013	4,110	18,123
合 計	83,437	17,260	100,697



7. 地域別登録者数

地 区 名	市 民 図 書 館			鳥 飼 図 書 セ ン タ ー		
	男	女	計	男	女	計
千里丘、千里丘東、千里丘新町	657	1,083	1,740	10	21	31
	計			667	1,104	1,771
庄屋、三島、南千里丘、東正雀、正雀、正雀本町	1,740	2,956	4,696	19	36	55
	計			1,759	2,992	4,751
香露園、昭和園、桜町、学園町	275	474	749	4	6	10
	計			279	480	759
鶴野	142	291	433	6	11	17
	計			148	302	450
北別府町、浜町、別府、東別府、南別府町	807	1,473	2,280	18	29	47
	計			825	1,502	2,327
西一津屋、一津屋	103	189	292	45	88	133
	計			148	277	425
東一津屋、新在家、鳥飼和道	72	106	178	185	394	579
	計			257	500	757
鳥飼上、鳥飼銘木町、鳥飼中、鳥飼新町、鳥飼八町、鳥飼下、鳥飼本町、鳥飼野々、鳥飼八防、鳥飼西	155	172	327	987	1,912	2,899
	計			1,142	2,084	3,226
市外	140	183	323	56	49	105
	計			196	232	428
広域利用	283	344	627	13	8	21
	計			296	352	648
合 計	4,374	7,271	11,645	1,343	2,554	3,897
	計			5,717	9,825	15,542

8. 年度別予約冊数

年 度	市 民 図 書 館		鳥 飼 図 書 セ ン タ ー		イ ン タ ー ネ ッ ト		計		
	冊 数	増 減	冊 数	増 減	冊 数	増 減	冊 数	増 減	
平成	26	10,798	-141	2,908	101	18,470	992	32,176	2,814
	27	9,338	-1,460	3,096	188	21,681	3,211	34,115	1,939
	28	9,633	295	3,324	228	27,303	5,622	40,260	6,145
	29	9,061	-572	3,436	112	28,431	1,128	40,928	668
	30	8,814	-247	2,973	-463	30,601	2,170	42,388	1,460

## 9. 年齢別登録者数（平成30年3月31日現在）

※広域利用含む

年 齢	市 民 図 書 館			鳥 飼 図 書 セ ン タ ー			計		
	男	女	計	男	女	計	男	女	計
0 ～ 6	163	196	359	41	30	71	204	226	430
7 ～ 12	634	755	1,389	301	393	694	935	1,148	2,083
13 ～ 15	265	357	622	168	219	387	433	576	1,009
16 ～ 18	154	247	401	57	106	163	211	353	564
19 ～ 29	360	725	1,085	124	259	383	484	984	1,468
30 ～ 39	506	1,368	1,874	95	374	469	601	1,742	2,343
40 ～ 49	705	1,451	2,156	152	486	638	857	1,937	2,794
50 ～ 59	364	644	1,008	75	212	287	439	856	1,295
60 ～ 69	451	702	1,153	132	206	338	583	908	1,491
70 ～	774	824	1,598	196	271	467	970	1,095	2,065
合 計	4,376	7,269	11,645	1,341	2,556	3,897	5,717	9,825	15,542

## 10. 年度別登録者数

※広域利用含む

年 度	市 民 図 書 館		鳥 飼 図 書 セ ン タ ー		計	
	登録者数及び増減(人)		登録者数及び増減(人)		登録者数及び増減(人)	
26	12,750	-37	5,114	-208	17,864	-142
27	12,857	107	4,865	-249	17,722	-142
28	10,432	-2,425	3,657	-1,208	14,089	-3,633
29	11,715	1,283	4,117	460	15,832	1,743
30	11,645	-70	3,897	-220	15,542	-290

## 11. 団体貸出

(団体数は貸出をした団体数です)

団 体 区 分	市 民 図 書 館			鳥 飼 図 書 セ ン タ ー			計		
	団体数	回数	冊数	団体数	回数	冊数	団体数	回数	冊数
幼稚園・保育所	2	13	306	2	10	524	4	23	830
学童保育室	3	17	87	2	19	183	5	36	270
小 学 校	2	36	159	4	38	259	6	74	418
中 学 校	3	8	101	2	5	6	5	13	107
そ の 他	14	108	1,249	2	4	101	16	112	1,350
合 計	24	182	1,902	12	76	1,073	36	258	2,975

12. 相互貸借状況

館 別	市民図書館		鳥飼図書館センター		計	
	借用冊数	貸出冊数	借用冊数	貸出冊数	借用冊数	貸出冊数
国立国会図書館			1		1	
大阪府立図書館	260	56	82		342	56
大阪市立図書館	139	15	100		239	15
茨木市立図書館	1	4	3		4	4
豊中市立図書館	10		45		55	
箕面市立図書館	15	1	21		36	1
高槻市立図書館	23	3	16		39	3
吹田市立図書館	1	3			1	3
池田市立図書館	6	9	2		8	9
島本町立図書館	3	22	1		4	22
堺市立図書館		4				4
門真市立図書館	3				3	
寝屋川市立図書館	3	3	2		5	3
枚方市立図書館	27	1	44		71	1
豊能町立図書館		3				3
松原市民図書館	9		1		10	
岸和田市立図書館	8	4	1		9	4
和泉市立図書館	7	23	11		18	23
藤井寺市立図書館	22	33	9		31	33
交野市立図書館	3	4	2		5	4
阪南市立図書館	2				2	
泉南市立図書館	7	1			7	1
四条畷市立図書館	2	5	5		7	5
大東市立図書館	2	6	2		4	6
東大阪市立図書館	36	21	13		49	21
柏原市立図書館	15	10	5		20	10
高石市立図書館	3	4			3	4
河内長野市立図書館	25	38	12		37	38
羽曳野市立図書館	13	2	3		16	2
八尾市立図書館	23	4	1		24	4
富田林市立図書館	8	16	8		16	16
大阪狭山市立図書館	25	32	6		31	32
泉大津市立図書館	15	1			15	1
忠岡町図書館		0				
貝塚市民図書館	10		1		11	
泉佐野市立図書館	9	2	3		12	2
熊取町立図書館	1	12			1	12
河南町立中央公民館図書室	1	3			1	3
能勢町生涯学習センター図書室	2	4			2	4
太子町立図書館		1				1
千早赤阪村くすのきホール図書室		1				1
守口市生涯学習情報センター	1				1	
奈良県内図書館		1				1
栃木県内図書館	1				1	
京都府内図書館		1				1
北海道内図書館		2				2
愛知県内図書館			2			
茨城県内図書館	1					
合 計	742	355	402		1,144	355

13. 視覚障害者サービス

市 民 図 書 館					
種 類	蔵 書 状 況		貸 出 状 況		登録者数
	タイトル数	蔵 書 数	タイトル数	貸出数(※)	
テープ図書	375	427 卷	105	611 卷	7 人
点字図書	12	183 冊	0	0 冊	
点字雑誌	1	12 冊	0	0 冊	
デイジー図書	14	14 枚	130	130 枚	

(※)他館からの借受による貸出を含む

14. 複製画利用状況

市 民 図 書 館			
月	貸 出 点 数	月	貸 出 点 数
4	5	10	5
5	5	11	5
6	4	12	5
7	5	1	5
8	2	2	4
9	6	3	7
合計			58

15. コミュニティプラザ・千里丘公民館・鳥飼東公民館・味生公民館貸出返却冊数

年 度	コミュニティプラザ		千里丘公民館		4館合計	
	貸出冊数	返却冊数	貸出冊数	返却冊数		
平成 26	9,240	18,701	2,322	5,379		
27	12,631	22,597	638	1,241		
28	15,138	25,665	2,403	3,353		
29	15,429	27,817	2,945	4,277		
30	16,807	28,970	3,176	4,308		
年 度	鳥飼東公民館		味生公民館		4館合計	
	貸出冊数	返却冊数	貸出冊数	返却冊数	貸出冊数	返却冊数
26					11,562	24,080
27					13,269	23,838
28	292	296	433	620	18,266	29,934
29	720	720	894	1,268	19,988	34,082
30	916	915	928	1,362	21,827	35,555

平成28年4月より鳥飼東公民館・味生公民館での貸出、返却開始

## 16. 年度別年齢別貸出人数

※インターネットによる貸出人数は市民図書館に含む

年齢	区分	市民図書館					鳥飼図書センター				
		年度					年度				
		平成26	平成27	平成28	平成29	平成30	平成26	平成27	平成28	平成29	平成30
0 ～ 6	計	1,786	2,004	2,819	3,263	3,068	491	444	413	472	440
7 ～ 12	計	5,872	6,548	6,923	7,945	7,998	3,114	3,447	3,653	3,201	2,404
13 ～ 15	計	2,214	1,612	948	1,118	985	568	537	314	282	219
16 ～ 18	計	638	728	597	631	438	242	160	136	142	72
19 ～ 29	計	2,183	2,633	2,821	2,995	2,914	682	836	810	702	610
30 ～ 39	計	9,296	9,691	10,534	12,340	12,145	2,262	2,360	2,354	1,849	1,601
40 ～ 49	計	12,607	12,481	13,179	18,723	19,206	3,487	3,719	3,855	3,748	3,413
50 ～ 59	計	7,019	7,670	8,097	10,186	9,708	1,987	1,860	1,963	1,515	1,403
60 ～ 69	計	12,013	11,984	12,446	13,314	12,962	3,673	3,792	4,062	3,573	2,988
70 ～	計	11,464	11,573	11,870	12,835	14,013	3,178	3,569	3,755	3,732	4,110
合計	計	65,092	66,924	70,234	83,350	83,437	19,684	20,724	21,315	19,216	17,260

年 齡	区 分	年 齡 別 貸 出 人 数 総 合 計				
		年 度				
		平成26	平成27	平成28	平成29	平成30
0 ～ 6	計	2,277	2,448	3,232	3,735	3,508
7 ～ 12	計	8,986	9,995	10,576	11,146	10,402
13 ～ 15	計	2,782	2,149	1,262	1,400	1,204
16 ～ 18	計	880	888	733	773	510
19 ～ 29	計	2,865	3,469	3,631	3,697	3,524
30 ～ 39	計	11,558	12,051	12,888	14,189	13,746
40 ～ 49	計	16,094	16,200	17,034	22,471	22,619
50 ～ 59	計	9,006	9,530	10,060	11,701	11,111
60 ～ 69	計	15,686	15,776	16,508	16,887	15,950
70 ～	計	14,642	15,142	15,625	16,567	18,123
合 計	計	84,776	87,648	91,549	102,566	100,697

17. 鳥飼図書センター 貸室利用

	会議室		和室		合計	
	利用件数	利用人数	利用件数	利用人数	利用件数	利用人数
4月	9 件	120 人	3 件	18 人	12 件	138 人
5月	7 件	61 人	4 件	23 人	11 件	84 人
6月	5 件	16 人	3 件	16 人	8 件	32 人
7月	9 件	115 人	3 件	16 人	12 件	131 人
8月	2 件	6 人	1 件	6 人	3 件	12 人
9月	7 件	62 人	3 件	17 人	10 件	79 人
10月	10 件	77 人	3 件	19 人	13 件	96 人
11月	15 件	167 人	2 件	14 人	17 件	181 人
12月	2 件	10 人	4 件	23 人	6 件	33 人
1月	7 件	57 人	4 件	29 人	11 件	86 人
2月	10 件	84 人	3 件	20 人	13 件	104 人
3月	3 件	17 人	3 件	23 人	6 件	40 人
計	86 件	792 人	36 件	224 人	122 件	1,016 人

18. 複写サービス

(1) 市民図書館

	冊数	カラー	白黒
4月	25 冊	3 枚	113 枚
5月	47 冊	2 枚	101 枚
6月	43 冊	31 枚	81 枚
7月	52 冊	5 枚	90 枚
8月	20 冊	2 枚	41 枚
9月	38 冊	3 枚	65 枚
10月	17 冊	3 枚	29 枚
11月	18 冊	2 枚	31 枚
12月	28 冊	5 枚	107 枚
1月	19 冊	5 枚	70 枚
2月	44 冊	7 枚	268 枚
3月	27 冊	4 枚	335 枚
合計	378 冊	72 枚	1,331 枚

(2) 鳥飼図書センター

	冊数	カラー	白黒
4月	12 冊	5 枚	30 枚
5月	5 冊	0 枚	9 枚
6月	3 冊	0 枚	14 枚
7月	3 冊	0 枚	16 枚
8月	4 冊	2 枚	2 枚
9月	3 冊	0 枚	9 枚
10月	2 冊	0 枚	2 枚
11月	0 冊	0 枚	0 枚
12月	7 冊	6 枚	4 枚
1月	2 冊	3 枚	2 枚
2月	10 冊	3 枚	38 枚
3月	6 冊	3 枚	14 枚
合計	57 冊	22 枚	140 枚

19. 広域利用サービス

年 度	吹田市			池田市		
	登録者数	貸出人数	貸出冊数	登録者数	貸出人数	貸出冊数
平成 27	225人	604人	3,775冊			
平成 28	331人	269人	5,802冊			
平成 29	459人	2,564人	7,549冊	5人	1人	5冊
平成 30	540人	2,884人	8,567冊	6人	5人	10冊

年 度	豊中市			高槻市		
	登録者数	貸出人数	貸出冊数	登録者数	貸出人数	貸出冊数
平成 27						
平成 28						
平成 29	8人	32人	131冊	9人	8人	28冊
平成 30	11人	33人	148冊	18人	67人	227冊

年 度	茨木市			箕面市		
	登録者数	貸出人数	貸出冊数	登録者数	貸出人数	貸出冊数
平成 27						
平成 28						
平成 29	29人	91人	324冊	1人	9人	12冊
平成 30	50人	112人	363冊	3人	8人	29冊

年 度	島本町			豊能町		
	登録者数	貸出人数	貸出冊数	登録者数	貸出人数	貸出冊数
平成 27						
平成 28						
平成 29	1人	0人	0冊	1人	1人	5冊
平成 30	2人	10人	22冊	1人	0人	0冊

年 度	能勢町			6市3町合計		
	登録者数	貸出人数	貸出冊数	登録者数	貸出人数	貸出冊数
平成 27						
平成 28						
平成 29	0人	1人	5冊	513人	2,707人	8,059冊
平成 30	1人	0人	0冊	632人	3,119人	9,366冊

井高野中学校生(大阪市)			
年 度	登録者数	貸出人数	貸出冊数
平成 27			
平成 28			
平成 29			
平成 30	16人	28人	101冊

平成27年6月より吹田市立千里丘図書館との広域利用開始  
 平成29年7月より北摂7市3町での広域利用開始  
 平成30年1月より井高野中学校生のみを対象とした特別貸出を開始

20. レファレンスサービス件数集計

年 度	市民図書館		鳥飼	
	要回答	簡易	要回答	簡易
平成 26	16		28	
平成 27	32		8	
平成 28	8		5	
平成 29	5		11	
平成 30	19	3064	22	326



## 6. 図書館利用指標

※インターネットによる貸出冊数は市民図書館に含む  
(平成30年3月31日現在)

項 目	項番	市民図書館	鳥飼図書センター	計	単位	
市の人口	①	86,103	86,103	86,103	人	
開館日数	②	320	318	市:320 鳥:318	日	
登録者数	③	11,645	3,897	15,542	人	
貸出人数	④	83,437	17,260	100,697	人	
貸出冊数	一般書	⑤	148,428	37,344	185,772	冊
	児童書	⑥	61,235	12,747	73,982	冊
	絵本	⑦	45,636	11,842	57,478	冊
	紙芝居	⑧	1,662	332	1,994	冊
	雑誌	⑨	13,487	4,425	17,912	冊
	視聴覚(絵画)	⑩	58	0	58	冊
	計	⑪	270,506	66,690	337,196	冊
蔵書冊数	⑫	151,556	71,335	222,891	冊	
貸出密度 (貸出冊数⑪÷人口①)	⑬	3.1	0.8	3.9	冊	
実質貸出密度 (貸出冊数⑪÷登録者数③)	⑭	23.2	17.1	21.7	冊	
平均貸出冊数 (貸出冊数⑪÷貸出人数④)	⑮	3.2	3.9	3.3	冊	
蔵書回転率 (貸出冊数⑪÷蔵書冊数⑫)	⑯	1.8	0.9	1.5	回	
登録率 (登録者数③÷人口①)	⑰	13.5	4.5	18.1	%	
人口1当たり蔵書冊数 (蔵書冊数⑫÷人口①)	⑱	1.8	0.8	2.6	冊	
1日当たり貸出冊数 (貸出冊数⑪÷開館日数②)	⑲	845.3	209.7	1,057.0	冊	
1日当たり貸出人数 (貸出人数④÷開館日数②)	⑳	260.7	54.3	315.7	人	

## 7. 図書館活動状況

### 1. 映画会

#### (1) 市民図書館

会場: 市民図書館大会議室

日時: 毎週日曜日①10:30～(子ども向き映画上映)

②13:30～(一般向き映画上映)

		①	②	合計
4月	10 回	71 人	87 人	158 人
5月	6 回	43 人	47 人	90 人
6月	8 回	36 人	55 人	91 人
7月	10 回	51 人	107 人	158 人
8月	8 回	50 人	78 人	128 人
9月	7 回	37 人	57 人	94 人
10月	8 回	23 人	58 人	81 人
11月	8 回	36 人	52 人	88 人
12月	8 回	35 人	52 人	87 人
1月	8 回	36 人	58 人	94 人
2月	8 回	34 人	66 人	100 人
3月	10 回	66 人	80 人	146 人
合計	99 回	518 人	797 人	1,315 人

#### ※内バリアフリー映画

年度	上映回数	人数
27年度	3 回	94 人
28年度	17 回	461 人
29年度	11 回	292 人
30年度	14 回	215 人

(2) 鳥飼図書センター

会場: 鳥飼図書センター 学習室

日時: ①毎月第1土曜日 10:30～(一般向き映画会)

②毎月第2～5土曜日 10:30～(子ども向き映画上映)

	回数	人数①	人数②	合計
4月	4回	10人	22人	32人
5月	4回	4人	13人	17人
6月	5回	10人	11人	21人
7月	4回	2人	6人	8人
8月	4回	0人	34人	34人
9月	1回	0人	0人	0人
10月	0回	0人	0人	0人
11月	0回	0人	0人	0人
12月	0回	0人	0人	0人
1月	0回	0人	0人	0人
2月	0回	0人	0人	0人
3月	0回	0人	0人	0人
合計	22回	26人	86人	112人

※9月8日以降は、台風21号被害により学習室使用不可のため中止。

※内バリアフリー映画

年度	上映回数	人数
28年度	2回	28人
29年度	1回	10人
30年度	6回	26人

2. おはなし会

(1) 市民図書館 おはなし玉手箱

会場: 市民図書館3階小会議室

日時: 毎週土曜日 15:00～

	回数	子ども	大人	合計
4月	4 回	17 人	7 人	24 人
5月	4 回	21 人	13 人	34 人
6月	5 回	36 人	21 人	57 人
7月	4 回	15 人	11 人	26 人
8月	4 回	31 人	19 人	50 人
9月	5 回	26 人	16 人	42 人
10月	4 回	27 人	16 人	43 人
11月	4 回	26 人	16 人	42 人
12月	4 回	14 人	12 人	26 人
1月	4 回	20 人	14 人	34 人
2月	4 回	28 人	19 人	47 人
3月	5 回	28 人	13 人	41 人
合計	51 回	289 人	177 人	466 人

(2) 市民図書館 おはなしぽっぽ

会場: 市民図書館1階絵本コーナー

日時: 毎週木曜日 11:00～

(第2木曜日を除く)

	回数	子ども	大人	合計
4月	3 回	2 人	2 人	4 人
5月	4 回	6 人	4 人	10 人
6月	3 回	32 人	7 人	39 人
7月	3 回	1 人	1 人	2 人
8月	4 回	9 人	5 人	14 人
9月	3 回	9 人	7 人	16 人
10月	2 回	2 人	2 人	4 人
11月	5 回	7 人	6 人	13 人
12月	4 回	25 人	9 人	34 人
1月	4 回	6 人	6 人	12 人
2月	3 回	5 人	5 人	10 人
3月	3 回	10 人	9 人	19 人
合計	41 回	114 人	63 人	177 人

(3) 市民図書館 おはなし会ぷらす(手話のおはなし会)

会場: 市民図書館1階絵本コーナー

日時: 毎月第4土曜日 11:00～

	子ども	大人	合計
4月	11 人	6 人	17 人
5月	15 人	12 人	27 人
6月	9 人	11 人	20 人
7月	7 人	10 人	17 人
8月	14 人	10 人	24 人
9月	15 人	10 人	25 人
10月	20 人	15 人	35 人
11月	17 人	15 人	32 人
12月	16 人	9 人	25 人
1月	20 人	17 人	37 人
2月	17 人	12 人	29 人
3月	11 人	13 人	24 人
合計	172 人	140 人	312 人



(4) 鳥飼図書センター 土曜おはなし会

会場: 鳥飼図書センター3階和室

日時: 毎週土曜日 14:30～

	回数	子ども	大人	合計
4月	4 回	28 人	13 人	41 人
5月	4 回	22 人	18 人	40 人
6月	5 回	18 人	6 人	24 人
7月	4 回	23 人	14 人	37 人
8月	4 回	47 人	22 人	69 人
9月	5 回	16 人	8 人	24 人
10月	3 回	34 人	12 人	46 人
11月	4 回	36 人	14 人	50 人
12月	4 回	30 人	16 人	46 人
1月	4 回	20 人	6 人	26 人
2月	4 回	19 人	11 人	30 人
3月	5 回	19 人	17 人	36 人
合計	50 回	312 人	157 人	469 人

\*10月6日は「外国語でおはなし会」として別途計上

(5) 市民図書館 特別おはなし会

絵本作家えがしらみちこ先生のおはなし会(歌あり! 楽器あり!)

日時	子ども	大人	合計
4月30日(日) 13:30~	22人	31人	53人

出張おはなし会 スペシャル

日時	子ども	大人	合計
6月3日(日) 11:30~	13人	14人	27人

夏の特別おはなし玉手箱

日時	子ども	大人	合計
7月14日(土) 14:30~	22人	18人	40人

冬の特別おはなし玉手箱

日時	子ども	大人	合計
12月8日(土) 14:30~	22人	16人	38人



(6)鳥飼図書センター 特別おはなし会  
たなばたおはなし会

日時	子ども	大人	合計
7月7日(土) 14:30~15:30	10人	6人	16人

こわいおはなし会

日時	子ども	大人	合計
第1部 8月4日(土) 14:30~15:00	12人	6人	18人
第2部 8月4日(土) 15:10~15:40	9人	5人	14人

外国語でおはなし会

日時	子ども	大人	合計
10月6日(土) 14:30~15:00	6人	4人	10人

クリスマスおはなし会

日時	子ども	大人	合計
12月15日(土) 14:30~15:30	18人	5人	23人



(7)コミュニティプラザ出張おはなし会  
場所:コミュニティプラザ  
日時:第2火曜日 11:30~

	回数	子ども	大人	合計	会場
4月	1回	10人	11人	21人	子どもルーム
5月	1回	10人	10人	20人	子どもルーム
6月	1回	12人	12人	24人	子どもルーム
7月	1回	16人	15人	31人	子どもルーム
8月	1回	10人	11人	21人	子どもルーム
9月	1回	18人	17人	35人	子どもルーム
10月	1回	21人	20人	41人	子どもルーム
11月	1回	21人	20人	41人	子どもルーム
12月	1回	19人	18人	37人	子どもルーム
1月	1回	16人	16人	32人	子どもルーム
2月	1回	15人	15人	30人	子どもルーム
3月	1回	19人	17人	36人	子どもルーム
合計	12回	187人	182人	369人	

(8)その他おはなし会

開催日	内容	会場
6月1日(金)	「絵本であそぼ 親子であそぼ」 図書館スタッフによる本の読み聞かせ 摂津市子育て支援ネットワーク推進会議・市内子育て支援グループ主催 「絵本であそぼ 親子であそぼ」内にて	安威川公民館 大ホール
8月7日(火)	「ウイズせつつおはなし会」 男性スタッフによる本の読み聞かせ 男女共同参画センター主催 「親子で楽しむ絵本のひろば」内にて	男女共同参画センター 交流室
11月24日(土)	「イオンモール茨木 おにいさんのおはなし会」 男性スタッフによる本の読み聞かせ 大阪府教育委員会・茨木市立図書館主催 「えほんのひろば」内にて	イオンモール茨木





### 3. リサイクルブックフェア

#### (1) 市民図書館

開催日：5月26日(土)・27日(日)  
 内覧会 5月25日(金)  
 場所： 市民図書館 3階大会議室  
 提供冊数： 7,262冊

内訳	移管資料	寄贈資料	合計
	6,537冊	725冊	7,262冊

来場者数： 420人

内訳	内覧会	27日(土)～28日(日)	合計
	7人	413人	420人

(6団体)

持ち帰り冊数:3,894冊

内訳	内覧会	27日(土)～28日(日)	合計
	171冊	3,723冊	3,894冊

※今年度持ち帰られる冊数を10冊までと設定

#### (2) 鳥飼図書センター

開催日：6月9日(土)・10日(日)  
 内覧会 6月8日(金)  
 場所： 鳥飼図書センター 3階会議室  
 提供冊数： 4,359冊

内訳	移管資料	寄贈資料	合計
	3,876冊	483冊	4,359冊

来場者数： 236人

内訳	内覧会	10日(土)～11日(日)	合計
	10人	226人	236人

(5団体)

持ち帰り冊数:2040冊

内訳	内覧会	10日(土)～11日(日)	合計
	310冊	1730冊	2040冊



4. 体験学習受け入れ(市内の学校における職業学習等の受け入れ)

(1) 市民図書館

期間	学校名	人数
5月29日(火)～5月30日(水)	第二中学校	3人
5月31日(木)～6月1日(金)	第四中学校	3人
6月7日(木)～8日(金)	第三中学校	3人
7月5日(木)～6日(金)	第一中学校	3人
11月15日(木)～16日(金)	第五中学校	2人
1月28日(月)～31日(木)	鳥飼支援高等学校	1人

(2) 鳥飼図書センター

期間	学校名	人数
5月29日(火)～5月30日(水)	第二中学校	2人
6月7日(木)～8日(金)	第三中学校	2人
11月15日(木)～16日(金)	第五中学校	2人



5. 図書館視察・見学

(市民図書館)

実施日	団体名	備考
6月5日(火)	摂津市立別府小学校	2年生 3クラス101名(内教員6名)
7月11日(水)	摂津ふるさと案内人	図書館活用講座も開催 11名
11月20日(火)	正雀ひかり保育園	2クラス45名(内教員5名)

(鳥飼図書センター)

実施日	団体名	備考
11月 1日(木)	摂津市立北小学校	2年生 2クラス48名(内教員4人)
1月28日(月)～29日(火)	摂津市立西小学校	2年生 3クラス91名(内教員8名)

6. ビブリオバトル (市民図書館)

開催日	内容等	参加人数
11月23日(金・祝)	「ビブリオバトル」 発表者はテーマに沿った本を選び、1人5分間で本を紹介する。(今年度のテーマは『この本のここが好き』) それぞれの発表の後に参加者全員で発表に関するディスカッションを3分程行い、最後に1人1票ずつ、一番読みたくなった本に投票する。最多票を集めた本を『チャンプ本』とする。 対象:小学生以上	13人 (発表者4人 観覧者9人)

## 7. 自主事業

### (1) こどもの読書週間行事

#### ① 市民図書館

開催日	内容等	子ども	大人	合計
4月21日(土) 10:00～12:00	「小学生のお仕事体験」 図書館業務の体験 対象:小学校3～4年生	4 人	- 人	4 人
4月21日(土) 14:00～16:30	「小学生のお仕事体験」 図書館業務の体験 対象:小学校5～6年生	4 人	- 人	4 人

開催期間	内容等	子ども	大人	合計
3月15日(金) ～4月10日(水)	「おめでとう1年生」 教科書掲載の図書の展示。 貸出時に折り紙配布。チューリップを 折って貼り付け、お花畑を飾る。 対象:小学生～中学生	320 人	- 人	320 人

#### ② 鳥飼図書センター

開催日	内容等	子ども	大人	合計
4月21日(土)～ 5月13日(日)	「読書スタンプラリー」 貸出の際に台紙に記載された本を借り るとスタンプを押印、スタンプの数に応 じて景品を進呈。 対象:小学生以下	65 人	- 人	65 人



(2) 読書週間行事 (市民図書館)

開催日	内容等	子ども	大人	合計
11月1日(木)	「紅茶と色のおはなし」 実践付き紅茶とテーブルコーディネート、色彩心理の勉強会 講師:宮内都美子氏 対象:中学生以上	- 人	11 人	11 人



(3) 新春イベント (市民図書館)

開催日	内容等	人数	合計
1月4日(木)～ 1月6日(金)	「本の福袋」 図書館スタッフおすすめの本を3冊、福袋に詰めて貸出。福袋の種類は「大人」「乳児」「幼児」「小学校低学年」「小学校高学年」「YA」の6種類を作成。先着50袋。 対象:制限無し  「新春こどもおみくじ」 子どもを対象に、「大吉」「小吉」などの札と共に、「ラッキーアイテム」を記載したおみくじを配布。 対象:幼児から小学生まで	34 人	219 人
		185 人	



(4) 生物多様性行事 (市民図書館)

開催期間	内容等	人数	合計
展示期間 5月11日(金) ～6月13日 (水)	特別展示「しぜんのつながり」 1階ブラウジングコーナーに国連生物多様性の日に 関連した本を展示  工作「どうぶつポップアップカードをつくろう」 どうぶつのポップアップカード作り 対象:5歳から小学生まで		7 人
工作 5月20日(日)		7 人	





(5) 講座・教室

① 市民図書館

「みんなで春の野原をつくろう」

開催日	内容等	子ども	大人	合計
4月30日(月・祝)	絵本『はるかぜさんぽ』に登場する春のお花の工作を親子で行い、最後に全員で野原に見立てた長机に飾る。 講師:えがしら みちこ氏 対象:幼児から小学生(保護者同伴可)	19 人	20 人	39 人

「調べ学習って? ~テーマの決め方~」

開催日	内容等	参加人数
7月23日(月)・24日(火)	調べる学習のテーマの決めるまでと、図書館を使った調べ方について。 対象:小学校3年生~6年生	3人

「図書館ツアー」

開催日	内容等	参加人数
7月29日(日)	図書館の使い方の説明と、普段入れない書庫やバックヤードの見学。 対象:小学生	4人



「夏の工作イベント 自分だけの水槽「サマードーム～夏の思い出～」を作ろう」

開催日	内容等	参加人数
8月13日(月)	ペットボトルを使ったサマードーム作り。 対象:小学生	12人

「書庫探検ツアー」

開催日	内容等	参加人数
9月8日(土)	普段入れない書庫の見学。 対象:中学生以上	5人

「大人の工作イベント ガムテープバックを作ろう」

開催日	内容等	参加人数
9月17日(月・祝)	ガムテープを使ったオリジナルバック作り。 対象:中学生以上	6人

「木の実を使ってオーナメントを作ろう」

開催日	内容等	参加人数
12月6日(土)	木の実を使ったクリスマスオーナメント作り。 対象:中学生以上	6人



「ぬいぐるみのおとまり会」

開催日及び会場	内容等	子ども
2月11日(月・祝)	ぬいぐるみと一緒におはなし会に参加してもらい、その日はぬいぐるみだけが図書館にお泊りします。夜の図書館でぬいぐるみが絵本を読んだり、お仕事をしている様子をアルバム写真にして、ぬいぐるみのお迎え時にプレゼント。 対象:4歳から小学生	15人

「えほんのかるた大会」

開催日	内容等	子ども
2月16日(土)	絵本をカルタにみたくて、獲得冊数を競って遊びます。上位者を表彰。 対象:4歳から小学生以下	8人

「中学生からの朗読会」

開催日	内容等	子ども	大人	合計
3月16日(土)	朗読家の方を招いた朗読会。2作品を朗読して頂く。 講師:下中 恵子氏 対象:中学生以上	-人	27人	27人





②鳥飼図書センター

「母の日イベント「つたえよう！ありがとうのきもち」」

開催日	内容等	子ども	大人	合計
5月13日(日)	保冷在を使ったアロマポット作り。 対象:制限無し	10人	1人	11人

「父の日イベント「お父さんに「ありがとう」をつたえよう！」」

開催日	内容等	子ども
6月10日(日)	紙皿を使ってお父さんの似顔絵壁飾りを作る。 対象:小学生	9人

「夏のお楽しみ工作教室」

開催日	内容等	子ども
8月19日(日)	牛乳パックを使ったサンバイザーとバスケット作り。 講師:やまびこ会 対象:小学生	16人

「大人の工作教室～折り紙で作る角ボールとポケットティッシュ入れ～」

開催日	内容等	大人
9月16日(日)	折り紙を使った角ボールとポケットティッシュ入れ作り。 講師:やまびこ会 対象:中学生以上	9人



「第2回ボードゲームで遊ぼう！in鳥飼図書センター」

開催日	内容等	子ども	大人	合計
11月18日(土)	様々なボードゲームで遊んでもらう。 対象:制限無し	18 人	9 人	27 人

「ぬいぐるみのお泊り会」

開催日及び会場	内容等	子ども	大人	合計
12月15日(土)	ぬいぐるみと一緒におはなし会に参加してもらい、その日はぬいぐるみだけが図書館にお泊りします。夜の図書館でぬいぐるみが絵本を読んだり、お仕事をしている様子をアルバム写真にして、ぬいぐるみのお迎え時にプレゼント。 対象:小学生以下	10 人	4 人	14 人

「えほんDEカルタ」

開催日	内容等	子ども	大人	合計
1月13日(日)	絵本をカルタにみたくて、様々なカルタあそびを体験してもらおう。 対象:小学生以下	4 人	2 人	6 人



「やってみよう！図書館のお仕事」

開催日	内容等	子ども
2月17日(日)	小学生を対象に、図書館でのお仕事を体験。 カウンターや図書の配架作業、ミニ展示コーナーのPOP作成等。 対象:小学生以下	4人

「図書館のウラガワ～本が棚に並ぶまで～」

開催日	内容等	子ども	大人	合計
3月24日(日)	本の修理、装備の体験。 対象:制限無し	1人	4人	5人



(6) その他行事

①市民図書館

「2018 夏休みのBOOKラリー」

開催日	内容等	参加人数
7月20日(金)～8月31日(金)	1日1回、貸出の際シールをもらい、3個シールが貯まったら手作りのしおりとカードケースをプレゼント。 対象:小学生以下	157人

「しかけ絵本展」

開催日	内容等
12月20日(木)～12月27日(木)	図書館で所蔵しているしかけ絵本を展示し、実際に手にとって見てもらう。





②鳥飼図書センター

「映画会☆スター☆投票」

開催期間	内容等	投票数
投票 7月1日(日)～8月31日(金) 結果揭示 9月1日(土)～9月30日(日)	7月と8月に上映した映画から作品ごとに1番好きなキャラクターを投票してもらおう。 対象:小学生以下	92票

「チャレンジ!クイズラリー」

開催期間	内容等	参加人数
7月21日(土)～8月31日(金)	スタッフが作った問題(9問)に挑戦し、すべて正解したら景品をプレゼント。全4回行い、各回違う問題を用意。また全問正解者にはメダルを渡し、クリアおめでとう表に貼ってもらった。 対象:制限無し	195人



(7) 依頼事業(おはなし会以外)

開催日	内容	会場
6月13日(水)	「絵本選びと読みきかせを楽しむ方法」 読み聞かせの必要性和絵本の選び方の説明。 読み聞かせの実演。  生涯学習課より依頼 「家庭教育学級・幼児教育級・女性学級合同開 講式」内にて	コミュニティプラザ会議室
9月7日(金)	「公共図書館の学校への支援サービス」 公共図書館の学校への支援サービスの紹介と、 読み聞かせ・ブックトークの実演。  摂津市教育委員会事務局教育総務部学校教育 課 より依頼 「学校図書館教育担当者会」内にて	摂津市役所講堂



## (8) 特別展示企画(摂津市民図書館)

テーマ	内容	期間
えほんの原画展	絵本作家えがしらみちこ先生の原画展	4月12日～5月9日
自然のつながり(生物多様性)	国連生物多様性の日に関連した本を展示	5月11日～6月13日
2017年度イベント&おはなし会工作とおみやげ	前年度コミュニティプラザでの出張おはなし会で配布したおみやげを展示	6月15日～6月30日
平和図書「読みつぎたい戦争と平和の本」	平和図書の展示	7月1日～8月31日
芸術家岩城典子作品展	美術家岩城典子先生のモビールアート作品の展示	7月13日～9月30日
本が泣いています	汚損本・破損本の展示と蔵書点検の結果報告	11月9日～11月30日
しかけ絵本展	しかけ絵本の展示を行い、実際に見て触ってもらう	12月20日～12月27日
職場体験に来た中学生の作品	30年度職場体験に来た中学生が作成した本の紹介文の展示	2月15日～3月13日

## (9) テーマ展示企画 (市民図書館 1階閲覧室 テーマ展示コーナー)

テーマ	期間
春をたのしもう	4月1日～5月31日
へんてこワールド	6月1日～7月31日
手紙	8月1日～9月30日
数字	10月2日～11月30日
へ～、そうなんだ生きもの	12月1日～1月31日
大人もいっしょに！絵本の世界へようこそ	2月1日～3月31日

## (10)テーマ展示企画 (市民図書館 1階カウンター)

テーマ	期間
絵本特集(えがしらみちこ先生)	4月1日 ~ 4月30日
安威川公民館講座本	5月1日 ~ 5月31日
ありがとうかこさとし	6月1日 ~ 6月30日
ちょっと深く知る恐竜	7月1日 ~ 7月31日
摂津市民図書館にもあるらしいよライトノベル	8月1日 ~ 8月31日
えいごにふれよう!	9月1日 ~ 9月30日
紅茶のおはなし 色のおはなし	10月2日 ~ 10月31日
ビブリオバトル	11月1日 ~ 11月30日
絵画	12月1日 ~ 12月28日
冬に読みたいおはなし	1月4日 ~ 1月31日
海外文学をよんでみよう!!	2月1日 ~ 2月28日
中学生からの朗読会関連本	3月1日 ~ 3月31日

## (11)テーマ展示企画 (市民図書館 1階児童閲覧室)

テーマ	期間
ハッピーイースター	4月1日 ~ 4月30日
だいすき おかあさん	5月1日 ~ 5月31日
おとうさんいつもありがとう	6月1日 ~ 6月30日
おまつり	7月1日 ~ 7月31日
ゆらゆらみずのいきもの	8月1日 ~ 8月31日
ことばあそび	9月1日 ~ 9月30日
ハロウィン	10月2日 ~ 10月31日
はっばいっばい	11月1日 ~ 11月30日
としのせ	12月1日 ~ 12月28日
ふわふわ	1月4日 ~ 1月31日
ハート	2月1日 ~ 2月28日
いろんなはな	3月1日 ~ 3月31日



## (12)テーマ展示企画（鳥飼図書センター 1階児童閲覧室）

テーマ	期間
はじまりはじまり	3月1日～4月30日
きみはしってる？いろいろな機械	5月1日～6月30日
みえる・きこえる夏の音 課題図書	7月1日～8月31日
平和図書コーナー(書架)	7月13日～8月31日
遊び今昔物語	9月1日～10月31日
だいすき！くまさん	11月1日～12月28日
クリスマスって楽しいな	12月1日～12月28日
いろいろな時代の日本	1月4日～2月28日
名前を教えて	3月1日～4月30日

## (13)テーマ展示企画（鳥飼図書センター 1階入口前展示）

テーマ	期間
ししょのたまごおすすめの本	2月20日～4月11日
絵本の原画展	4月13日～5月9日
おはなし列車	5月11日～5月28日
職業体験にきた中学生がおすすめする本	5月30日～6月30日
調べる学習コンクール	7月1日～8月31日
宿題お助けコーナー	8月1日～8月31日
おはなし列車	9月1日～11月14日
職業体験にきた中学生がおすすめする本	11月16日～12月28日
ほんのふくぶくろ (終わり次第「おはなし列車」)	1月4日～2月16日
ししょのたまごおすすめの本	2月17日～3月31日

## (14)テーマ展示企画（鳥飼図書センター 2階一般閲覧室）

テーマ	期間
落語の世界	3月1日～ 4月30日
身もココロも健康に	5月1日～ 6月30日
海は広いな	7月1日～ 8月31日
芸術の秋	9月1日～ 10月31日
図書館の知恵袋	11月1日～ 12月28日
はじめての〇〇	1月4日～ 2月28日
中学校の教科書に載っている本	3月1日～ 4月30日

## (15)テーマ展示企画（鳥飼図書センター 2階ガラスケース）

テーマ	期間
2017年度年間行事報告	2月9日～ 4月11日
絵本の原画展	4月13日～ 5月9日
青春っていいね	5月11日～ 6月13日
生物多様性の本箱	6月15日～ 8月8日
こわい話・ふしぎな話 あつめました	8月10日～ 10月10日
本が泣いています	10月12日～ 11月4日
冬はあったかくしよう	11月6日～ 12月28日
本の福袋	1月4日～ なくなり次第終了
2018年度年間行事報告	2月1日～ 4月10日

# 摂津市民図書館収集方針

摂津市民図書館は、公立図書館としての役割を十分に配慮して、広く市民の文化、教養調査、研究、趣味、娯楽などに役立つ資料を収集する。

表現の自由、思想の自由を尊重し、あらゆる思想、信条、宗派に対して、公平な立場を保ち、自由な資料の選択を行う。

住民の多様な資料要求に応えられるように、各分野にわたって幅広く網羅的に資料を収集する。

資料は、図書をはじめ、即時的な情報源である雑誌、新聞等の印刷資料や、視聴覚資料など様々な形態のものを収集する。

また、摂津市に関する資料については、幅広く収集する。

収集にあたっては

図書館は、自らの責任において作成した収集方針に基づき資料の選択および収集を行う。

その際

- (1) 多様な対立する意見のある問題については、それぞれの観点に立つ資料を幅広く収集する。
- (2) 著者の思想的、宗教的、党派的立場にとらわれて、その著者を排除することはない。
- (3) 図書館員の個人的な関心や好みによって選択をしない。
- (4) 個人・組織・団体からの圧力や干渉によって収集の自由を放棄したり、紛糾をおそれて自己規制をしない。
- (5) 寄贈資料の受入れにあたっても同様である。

図書館の収集した資料がどのような思想や主張をもっていようと、それを図書館および図書館員が支持することを意味するものではない。

「図書館の自由に関する宣言」第1の2を抜粋

図書館は、常に新鮮で適切な蔵書構成を維持し、充実させるために資料の更新および除籍を行う。

## 館内閲覧資料の禁帯出基準

2階レファレンス室に開架している資料は、貸出しを原則としているが、下記資料に限り館内閲覧とし、禁帯出の扱いとする。

1. 百科辞典
2. 外国語辞典
3. 類書のない資料
4. 常備する必要のある資料
5. 郷土資料保存整理室に保存されている資料

# 摂津市民図書館資料除籍基準

制定 平成7年4月1日

(目的)

第1条 この基準は、図書館資料(以下「資料」という。)を適正に維持、管理するために必要な事項を定める。

(除籍基準)

第2条 資料が次の各号の一に該当するときは、除籍をおこなうことができる。

- ① 著しい汚損、破損、及び書き込みがあり補修できない資料
- ② 学問、技術の進歩等により、記述内容が実情に合わなくなった資料
- ③ 複本で保存の必要のない資料
- ④ 類書で保存の必要のない資料
- ⑤ 行政資料及び郷土資料で保存期間を経過した資料
- ⑥ 新聞及び雑誌で保存期間を経過した資料
- ⑦ その他、出版事情、蔵書構成、利用者の需用、資料の保存価値及び収容能力等を勘案して、所蔵する必要がないと認められる資料

2 資料が次の各号の一に該当するときは、亡失による除籍をおこなうことができる。

- ① 事故資料(災害その他で亡失の届け出のあったもの)
- ② 所在不明資料(不明で3年以上経過したもの)
- ③ 回収不能資料(返却予定日から相当日数経過したもの)

3 合冊又は分冊した資料の元の資料は、除籍することができる。

4 本市の他の図書館施設へ移管する資料は、移管による除籍をすることができる。

(委任)

第3条 この基準に定めるものの他、必要な事項は除籍取り扱い要領で定める。

附 則

この基準は、平成7年4月1日から実施する。

附 則 (平成19年4月1日改正)

この基準は、平成19年4月1日から実施する。

## 摂津市民図書館資料除籍取扱要領

- 1 この要領は、摂津市民図書館資料除籍基準(以下「除籍基準」という。)の実施に関し、必要な事項を定めるものとする。
- 2 除籍基準第2条第1項第5号に規定する保存期間は、次のとおりとする。  
(遺跡発掘調査概要(調査報告)は、文化財担当課に移管するものとする。)
  - ① 本市の行政資料及び郷土資料 永年
  - ② 国の資料のうち
    - ア 白書及び青書 5年
    - イ 官報 10年
    - ウ 地価公示 10年
  - ③ 大阪府の資料のうち
    - ア 白書 10年
    - イ 大阪府基準地価格要覧 10年
    - ウ 各種統計調査の年報 10年
    - エ 各種統計調査の月報 1年又は年報が発行されるまで
- 3 除籍基準第2条第1項第6号に規定する保存期間は、次のとおりとする。
  - ① 新聞
    - ア 朝日新聞 6か月
    - イ その他の新聞 3か月
  - ② 雑誌
    - ア 月刊誌(毎月発行されるもの) 1年
    - イ 月刊誌(月2回発行されるもの) 6か月
    - ウ 月刊誌(隔月に発行されるもの) 2年
    - エ 季刊誌 3年
    - オ 週刊誌(毎週発行されるもの) 3か月
    - カ 週刊誌(隔週に発行されるもの) 6か月