

図書館年報

(令和2年度)

摂津市民図書館
鳥飼図書センター

目 次

1. 施設の概要	(1)
1. 市民図書館	2. 鳥飼図書館センター	
2. 沿革	(3)
3. 運営体制	(6)
4. 図書館資料	(7)
1. 図書館資料の状況		
2. 図書受入・除籍状況	3. 年度別蔵書冊数 (8)
5. 利用状況		
1. 開館日数・貸出冊数・貸出人数	(9)
2. 月別貸出冊数	(10)
3. 分類別貸出冊数	(11)
4. 年度別貸出冊数	5. 年度別貸出人数 (12)
6. 年齢別貸出人数		
7. 地域別登録者数	8. 年度別予約冊数 (13)
9. 年齢別登録者数	10. 年度別登録者数 (14)
11. 団体貸出		
12. 相互貸借状況	(15)
13. 視覚障害者サービス	14. 身体障害者サービス (16)
15. 複製画利用状況	(17)
16. コミュニティプラザ・千里丘公民館・鳥飼東公民館・味生公民館貸出返却冊		
17. 年度別年齢別貸出人数	(18)
18. 鳥飼図書館センター 貸室利用	(20)
19. 複写サービス		
(1) 市民図書館	(2) 鳥飼図書館センター	
20. 広域利用サービス	21. レファレンスサービス件数集計 (21)
6. 図書館利用指標	(22)
7. 図書館活動状況		
1. 映画会	(23)
(1) 市民図書館	(2) 鳥飼図書館センター	

2. おはなし会	(25)
(1)おはなし玉手箱		
(2)おはなし ぽっぽ		
(3)おはなし会ふらす		
(4)土曜おはなし会		
(5)市民図書館 特別おはなし会		
(6)鳥飼図書館センター 特別おはなし会		
(7)コミュニティプラザ出張おはなし会		
(8)その他おはなし会		
3. リサイクルブックフェア	(29)
(1)市民図書館		
(2)鳥飼図書館センター		
4. 体験学習受け入れ	(30)
(1)市民図書館		
(2)鳥飼図書館センター		
5. 図書館視察・見学		
(1)市民図書館		
(2)鳥飼図書館センター		
6. ビブリオバトル(市民図書館)		
7. 自主事業	(31)
(1)こどもの読書週間行事	①市民図書館 ②鳥飼図書館センター	
(2)読書週間行事	(市民図書館)	
(3)新春イベント	(市民図書館・鳥飼図書館センター)	
(4)生物多様性行事	(市民図書館)	
(5)講座・教室	①市民図書館 ②鳥飼図書館センター	
(6)その他行事	①市民図書館 ②鳥飼図書館センター	
(7)依頼事業(おはなし会以外)		
(8)特別展示企画	(摂津市民図書館)	
(9)テーマ展示企画	(市民図書館 1階閲覧室 テーマ展示コーナー)	
(10)テーマ展示企画	(市民図書館 1階カウンター)	
(11)テーマ展示企画	(市民図書館 1階児童閲覧室)	
(12)テーマ展示企画	(鳥飼図書館センター 1階 児童閲覧室)	
(13)テーマ展示企画	(鳥飼図書館センター 1階 入口前展示)	
(14)テーマ展示企画	(鳥飼図書館センター 2階 一般閲覧室)	
(15)テーマ展示企画	(鳥飼図書館センター 2階 ガラスケース)	

参考資料

1. 摂津市民図書館収集方針
2. 館内閲覧資料の禁帯出基準
3. 摂津市民図書館資料除籍基準
4. 摂津市民図書館資料除籍取扱要領

1. 施設の概要

1. 市民図書館

構造 ・ 規模	構造		鉄筋コンクリート造り4階建て（4階は機械室）	
	敷地面積		4,135.23 m ²	
	建築面積		733.48 m ²	
	延床面積	1階	685.04 m ²	
		2階	653.20 m ²	
		3階	592.96 m ²	
4階		94.62 m ²		
計		2,025.82 m ²		
建築 工事 費	工事期間		昭和58年8月22日～昭和59年3月24日	
	事業費	建築工事費		435,523 千円
		設計監理費		14,300 千円
		計		449,823 千円
	財源	市債		85,723 千円
		国庫補助金		75,000 千円
		府補助金		32,000 千円
		地方債		257,100 千円
		計		449,823 千円
	主 な 施 設	1階	開架貸出室	
貸出事務室			23.73 m ²	
録音室			11.50 m ²	
2階		レファレンス室		166.80 m ²
		閉架書庫		78.75 m ²
		第2閉架書庫		49.56 m ²
		読書ラウンジ		48.19 m ²
		郷土資料保存整理室		97.75 m ²
		貴重書庫		40.95 m ²
		研究室		22.10 m ²
3階		事務作業室		107.44 m ²
		コンピュータ室		15.30 m ²
		大会議室		80.33 m ²
		映写室		8.10 m ²
		会議室 1		45.07 m ²
		会議室 2		45.07 m ²
		視聴覚資料室		46.98 m ²
		清掃員等控室		16.52 m ²
		倉庫		32.96 m ²
4階		機械室		74.88 m ²
駐車場	安威川公民館と共用 駐車台数30台(内 身障者用1台 公用車用2台)			

2. 鳥飼図書センター

構造・規模	構造		鉄筋コンクリート造り3階建て	
	敷地面積		682.99	m ²
	建築面積		354.24	m ²
	延床面積	1階	342.81	m ²
		2階	330.25	m ²
		3階	306.05	m ²
その他		45.54	m ²	
計		1,024.65	m ²	
建築工事費	工事期間		平成3年9月20日～平成4年4月30日	
	事業費	建築工事費	329,600	千円
		設計監理費	6,427	千円
		計	336,027	千円
主な施設	1階	開架貸出室	239.08	m ²
		作業室	9.24	m ²
	2階	開架貸出室	221.92	m ²
		事務室	35.55	m ²
		書庫	12.60	m ²
	3階	会議室	94.80	m ²
		和室	33.53	m ²
		学習室(第2会議室)	64.80	m ²
		清掃員等控室	9.23	m ²
	その他	機械室等	45.54	m ²
	駐車場	駐車台数 7台(内 身障者用1台)		

2. 沿革

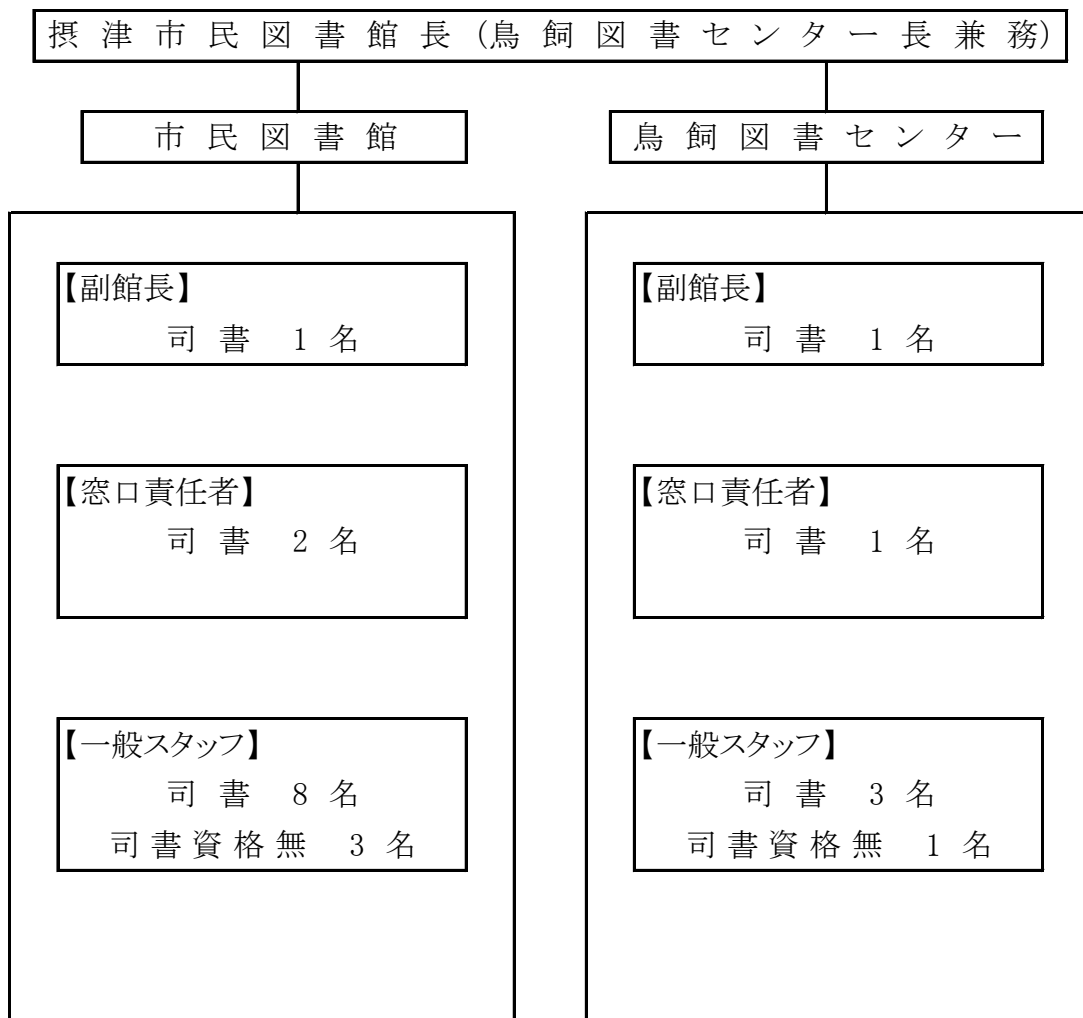
年	月	日	項 目
昭	58	8 22	市民図書館建設工事に着手
		12 28	摂津市民図書館条例及び摂津市民図書館運営規則を制定
	59	3 24	市民図書館建設工事完了
		4 1	運営規則の一部を改正
		7 1	市民図書館開館、水・金曜日1階貸出室夜間開館(午後8時まで)を実施
		10 1	点字図書の貸出開始
		10 11	総合福祉会館から点字図書の移管を受ける
		11 1	視聴覚資料の館内利用開始
		11 18	紙芝居の貸出開始
	12 13	「図書館だより」第1号発行	
	60	1 10	盲人用テープ図書の貸出開始
		1 12	第1回映画会を開催
		8 1	図書館システム・資料検索のキーワード検索システムを開発
	61	7	おはなし会を始める
	62	1	視覚障害者に対する「図書館からのおしらせ」テープ第1号を作製
		5 13	郷土資料展示室を常設とする
	63	12	図書館電算システムを更新
	64	1 6	利用者用端末機の利用開始
	平	2 3 16	貸出冊数を1人10冊に変更
3 11 1		身体障害者書籍小包個人貸出を始める	
4 7 15		鳥飼図書センター開館	
5 6 1		複製画の貸出開始	
7 4		市民図書館2階レファレンス室の夜間開館(水・金)	
8 6		OLネット(府立図書館蔵書検索)利用開始	
9 5		摂津市史別巻を発刊	
9 7		SLパル(パソコン通信)利用開始	
11		4 1	除籍本のリサイクルを開始
		6 4	三菱図書館システム(MELIL/CS)稼動
		7 1	電話予約を開始
13		11 1	摂津市インターネットホームページに図書館新着図書情報掲載
14		4 1	コイン式コピー機の導入(1枚20円→1枚10円に)
		10 1	市民図書館インターネットホームページを開設(蔵書検索を含む)

年	月	日	項 目		
平	15	7	11	学校図書館との連絡会を発足	
	16	4	1	千里丘公民館での図書返却開始	
		4	1	4カ月児健診時に保健センターにてブックスタート事業開始	
	17	4	1	月曜日を休館日とし、週1日の休館日での運用を開始	
	18	4	1	千里丘公民館での予約図書の貸出開始	
	22	10	20	コミュニティプラザでの図書返却と予約図書の貸出開始	
		12	1	インターネット予約開始	
	23	4	1	指定管理者による運営開始(株図書館流通センター)	
		4	1	市民図書館、鳥飼図書センターとも休館日変更(第1、3月曜日及び第2木曜日) 市民図書館平日の開館時間延長開始(月～金は午後8時まで) コイン式コピー機によるカラーコピーサービス開始(1枚50円)	
	24	1	4	電話による図書のリクエスト受付開始	
		4	23	市民図書館外壁改修工事並びに屋上防水改修工事完了	
		8	21	出張おはなし会をコミュニティプラザで開催(25年度は原則毎月第2火曜に開催)	
	25	10	1	市民図書館、鳥飼図書センターともブックシャワーを設置し、無料セルフ式でのサービス開始	
	27	2	2	摂津市民図書館 第2閉架書庫を開設	
		3	12	鳥飼図書センター外壁等改修工事完了	
		4	18	摂津市民図書館 2階「読書ラウンジ」開設	
		6	1	摂津市民図書館と吹田市立千里丘図書館とでの広域利用(試行)開始	
		10	26	図書館システム(NECネクサソリューションズ(株)製LICS-Re for Saas)導入	
		12	1	国立国会図書館レファレンス共同データベース事業に参加	
	28	4	1	市民図書館は開館時間を午前10時から午前9時半に、鳥飼図書センターは閉館時間を午後6時から午後6時半に変更	
		4	1	味生公民館、鳥飼東公民館での図書返却と予約図書の貸出開始	
		7	12	コミュニティプラザでの出張おはなし会後に本の貸出と新規登録の受付を開始	
	平	29	7	1	北摂7市3町(豊中市・池田市・吹田市・高槻市・茨木市・箕面市・摂津市・島本町・豊能町・能勢町)での広域利用開始
			7	1	摂津市民図書館、鳥飼図書センター両館で小学生向けパスファインダーを作成、設置
	30	4	28	手話サークルもくもく会と合同で手話のおはなし会「おはなし会ぶらす」を開始	
		6	19	平成30年6月18日の大阪北部地震の影響で臨時休館 摂津市民図書館:本の一部が落下し棚の一部が転倒 鳥飼図書センター:本の一部が落下し雑誌架が転倒、破損 翌20日には復旧し開館	

年	月	日	項 目
令	31	9 4	台風21号により摂津市民図書館、鳥飼図書センター共に臨時休館 (鳥飼図書センターは瓦破損の影響により9月6日まで) 鳥飼図書センターは雨漏りの影響により学習室の一部使用禁止と、 日曜映画会を中止。
		1 8	大阪市立井高野中学校生の利用開始。
		2 5	図書館への来館困難者を対象とした代理貸出開始。
		2 26	鳥飼図書センターの屋根の修理が完了。学習室の使用再開。
		1 7 15	大阪市の広域利用開始。
		2 3 3	新型コロナウイルス感染拡大防止のため、一部業務を縮小して開館。
		3 9	新型コロナウイルス感染拡大防止のため、臨時休館。 一部業務は引き続き実施。
		3 31	手話サークルもくもく会が図書館での活動撤退のため「おはなし会ぷらす」終了。 音声訳グループSEIが解散のため、図書館での広報誌等の音訳作業終了
		4 8	新型コロナウイルス感染拡大に対応した緊急事態宣言発出のため完全休館。 電話とWEBからの予約受付業務のみ継続
		5 16	予約資料の受け渡しのみ再開。
		6 2	閲覧室開放再開。(市民図書館2階と鳥飼図書センター3階は使用停止を継続。 開館時間短縮。座席全撤去。)
		7 1	通常開館に移行(館内座席数は半数に。)
		7 11	イベント再開(鳥飼図書センター)
		7 23	イベント再開(摂津市民図書館)
		10 5	図書館システム機器の入れ替え実施。

3. 運営体制

(令和3年3月31日現在)



(左の数字:全体人数 右の数字:内司書人数)

役職	館長		副館長		窓口責任者		一般スタッフ		合計	
	1	1	1	1	2	2	11	8	15	12
市民図書館			1	1	2	2	11	8	15	12
鳥飼図書館センター			1	1	1	1	4	3	6	5
合計	1	1	2	2	3	3	15	11	21	17

4. 図書館資料

1. 図書館資料の状況（令和3年3月31日現在）

分類別		市民図書館		鳥飼図書センター		計	
		蔵書冊数	比(%)	蔵書冊数	比(%)	蔵書冊数	比(%)
一般書	総記	6,424	4.19	1,677	2.37	8,101	3.62
	哲学	4,435	2.89	1,644	2.32	6,079	2.71
	歴史	9,210	6.01	3,517	4.97	12,727	5.68
	社会科学	13,515	8.82	5,504	7.78	19,019	8.49
	自然科学	6,119	3.99	3,287	4.65	9,406	4.20
	技術	7,735	5.05	4,567	6.46	12,302	5.49
	産業	2,884	1.88	1,352	1.91	4,236	1.89
	芸術	10,665	6.96	3,761	5.32	14,426	6.44
	言語	2,047	1.34	789	1.12	2,836	1.27
	文学	42,100	27.47	19,110	27.01	61,210	27.32
	小計	105,134	68.60	45,208	63.90	150,342	67.11
児童書	児童書	29,605	19.32	16,766	23.70	46,371	20.70
	絵本	16,241	10.60	8,150	11.52	24,391	10.89
	紙芝居	725	0.47	626	0.88	1,351	0.60
	小計	46,571	30.39	25,542	36.10	72,113	32.19
計		151,705	98.99	70,750	100.00	222,455	99.31
視聴覚資料	レコード	0	0.00	0	0.00	0	0.00
	コンパクトディスク	0	0.00	1	0.00	1	0.00
	レーザーディスク	0	0.00	0	0.00	0	0.00
	D V D	1,215	0.79	0	0.00	1,215	0.54
	複製絵画	339	0.22	0	0.00	339	0.15
	小計	1,554	1.01	1	0.00	1,555	0.69
① 総計		153,259	100.00	70,751	100.00	224,010	100.00
他	新聞	9	種	7	種	——	——
	雑誌	91	種	72	種	——	——
①のうち 郷土行政資料		3,458	2.26	382	0.54	3,840	1.71
①のうち 開架資料		88,835	57.96	60,893	86.07	149,728	66.84
①のうち 閉架資料		64,424	42.04	9,858	13.93	74,282	33.16

2. 図書受入・除籍状況

館名	対象	受 入				除籍冊数	増減冊数
		購入冊数	寄贈冊数	その他冊数	受入小計		
市民図書館	一般書	4,411	102	32	4,545	4,488	57
	児童書	2,271	17	10	2,298	2,673	-375
	計	6,682	119	42	6,843	7,161	-318
鳥飼図書センター	一般書	1,924	37	19	1,980	1,712	268
	児童書	866	8	2	876	1,210	-334
	計	2,790	45	21	2,856	2,922	-66
計	一般書	6,335	139	51	6,525	6,200	325
	児童書	3,137	25	12	3,174	3,883	-709
	計	9,472	164	63	9,699	10,083	-384

3. 年度別蔵書冊数

年 度	市民図書館		鳥飼図書センター		計	
	蔵書冊数	増加冊数	蔵書冊数	増加冊数	蔵書冊数	増加冊数
平成 28	149,766	2,802	70,397	235	220,163	2,898
29	150,554	788	72,083	1,686	222,637	2,474
30	151,556	1,002	71,335	-748	222,891	254
令和 1	152,023	467	70,816	-519	222,839	-52
2	151,705	-318	70,750	-66	222,455	-384

5. 利用状況

1. 開館日数・貸出冊数・貸出人数

※インターネットによる継続貸出冊数・人数は市民図書館に含む

月	市民図書館			鳥飼図書センター			計	
	開館	冊数/日	人数/日	開館	冊数/日	人数/日	冊数/日	人数/日
	日数	貸出冊数	貸出人数	日数	貸出冊数	貸出人数	貸出冊数	貸出人数
4	0	—	—	0	—	—	—	—
		2,268	1,260		274	107	2,542	1,367
5	0	—	—	0	—	—	—	—
		4,042	1,578		729	237	4,771	1,815
6	27	635.48	211.81	27	164.67	38.63	800.15	250.44
		17,158	5,719		4,446	1,043	21,604	6,762
7	28	695.50	224.68	28	163.29	41.43	858.79	266.11
		19,474	6,291		4,572	1,160	24,046	7,451
8	28	810.82	247.61	28	188.82	45.93	999.64	293.54
		22,703	6,933		5,287	1,286	27,990	8,219
9	27	809.15	256.56	27	184.22	45.48	993.37	302.04
		21,847	6,927		4,974	1,228	26,821	8,155
10	23	797.26	261.70	23	191.30	46.39	988.57	308.09
		18,337	6,019		4,400	1,067	22,737	7,086
11	27	808.56	265.11	27	197.63	49.22	1,006.19	314.33
		21,831	7,158		5,336	1,329	27,167	8,487
12	25	825.56	260.16	25	199.48	48.92	1,025.04	309.08
		20,639	6,504		4,987	1,223	25,626	7,727
1	25	881.48	290.00	25	216.36	50.48	1,097.84	340.48
		22,037	7,250		5,409	1,262	27,446	8,512
2	25	872.16	285.68	25	211.52	51.32	1,083.68	337.00
		21,804	7,142		5,288	1,283	27,092	8,425
3	28	788.54	257.57	28	190.57	48.82	979.11	306.39
		22,079	7,212		5,336	1,367	27,415	8,579
合計	263	814.52	266.13	263	194.06	47.88	831.53	258.89
		214,219	69,993		51,038	12,592	265,257	82,585

2. 月別貸出冊数

※インターネットによる貸出冊数は市民図書館に含む

館名	月	一般書	児童書	絵本	紙芝居	雑誌	視聴覚資料 (絵画)	計
市民図書館	4	1,172	554	434	2	106	0	2,268
	5	2,221	915	637	2	267	0	4,042
	6	9,142	4,020	2,871	40	1,083	2	17,158
	7	10,100	4,554	3,742	73	1,002	3	19,474
	8	11,359	5,803	4,430	86	1,022	3	22,703
	9	11,716	4,971	4,093	81	982	4	21,847
	10	10,169	3,878	3,373	59	854	4	18,337
	11	11,568	4,966	4,211	80	1,003	3	21,831
	12	11,370	4,366	3,951	70	879	3	20,639
	1	12,048	4,578	4,372	74	962	3	22,037
	2	11,893	4,487	4,399	73	949	3	21,804
	3	12,042	4,669	4,353	62	950	3	22,079
	計		114,800	47,761	40,866	702	10,059	31
鳥飼図書館センター	4	200	36	27	0	11	0	274
	5	463	114	96	7	49	0	729
	6	2,725	579	761	24	357	0	4,446
	7	2,782	666	782	18	324	0	4,572
	8	2,732	1,126	1,019	21	389	0	5,287
	9	2,847	744	982	28	373	0	4,974
	10	2,688	635	727	15	335	0	4,400
	11	3,158	806	1,033	10	329	0	5,336
	12	2,763	882	998	22	322	0	4,987
	1	2,916	925	1,216	17	335	0	5,409
	2	2,959	969	992	24	344	0	5,288
	3	2,979	952	1,055	22	328	0	5,336
	計		29,212	8,434	9,688	208	3,496	0
計	4	1,372	590	461	2	117	0	2,542
	5	2,684	1,029	733	9	316	0	4,771
	6	11,867	4,599	3,632	64	1,440	2	21,604
	7	12,882	5,220	4,524	91	1,326	3	24,046
	8	14,091	6,929	5,449	107	1,411	3	27,990
	9	14,563	5,715	5,075	109	1,355	4	26,821
	10	12,857	4,513	4,100	74	1,189	4	22,737
	11	14,726	5,772	5,244	90	1,332	3	27,167
	12	14,133	5,248	4,949	92	1,201	3	25,626
	1	14,964	5,503	5,588	91	1,297	3	27,446
	2	14,852	5,456	5,391	97	1,293	3	27,092
	3	15,021	5,621	5,408	84	1,278	3	27,415
	計		144,012	56,195	50,554	910	13,555	31

3. 分類別貸出冊数

※インターネットによる貸出冊数は市民図書館に含む

分類		市民図書館		鳥飼図書館センター		計	
		貸出冊数	比率(%)	貸出冊数	比率(%)	貸出冊数	比率(%)
一般書	総記	2,250	1.05	449	0.88	2,699	1.02
	哲学	4,510	2.11	1,395	2.73	5,905	2.23
	歴史	7,404	3.46	1,536	3.01	8,940	3.37
	社会科学	10,842	5.06	2,364	4.63	13,206	4.98
	自然科学	6,988	3.26	1,339	2.62	8,327	3.14
	技術工学	17,507	8.17	3,156	6.18	20,663	7.79
	産業	3,078	1.44	618	1.21	3,696	1.39
	芸術美術	7,145	3.34	1,101	2.16	8,246	3.11
	言語	1,520	0.71	472	0.92	1,992	0.75
	文学	53,556	25.00	16,782	32.88	70,338	26.52
	小計	114,800	53.59	29,212	57.24	144,012	54.29
児童書	総記	319	0.15	177	0.35	496	0.19
	哲学	1,230	0.57	243	0.48	1,473	0.56
	歴史	2,808	1.31	766	1.50	3,574	1.35
	社会科学	930	0.43	442	0.87	1,372	0.52
	自然科学	7,181	3.35	1,238	2.43	8,419	3.17
	技術工学	2,600	1.21	517	1.01	3,117	1.18
	産業	687	0.32	117	0.23	804	0.30
	芸術美術	14,344	6.70	1,097	2.15	15,441	5.82
	言語	473	0.22	123	0.24	596	0.22
	文学	17,189	8.02	3,714	7.28	20,903	7.88
	小計	47,761	22.30	8,434	16.52	56,195	21.19
絵本	40,866	19.08	9,688	18.98	50,554	19.06	
紙芝居	702	0.33	208	0.41	910	0.34	
雑誌	10,059	4.70	3,496	6.85	13,555	5.11	
視聴覚(絵画)	31	0.01	0	0.00	31	0.01	
総計	214,219	100.00	51,038	100.00	265,257	100.00	

4. 年度別貸出冊数

※インターネットによる貸出冊数は市民図書館を含む

年 度	市 民 図 書 館		鳥飼図書センター		計	
	貸出冊数及び増減(冊)		貸出冊数及び増減(冊)		貸出冊数及び増減(冊)	
平成 27	289,432	5,726	87,792	1,771	377,224	20,687
29	275,837	-13,595	75,812	-11,980	351,649	-25,575
30	270,506	-5,331	66,690	-9,122	337,196	-14,453
令和 1	261,164	-9,342	62,297	-4,393	323,461	-13,735
2	214,219	-46,945	51,038	-11,259	265,257	-58,204

5. 年度別貸出人数

※インターネットによる貸出人数は市民図書館を含む

年 度	市 民 図 書 館		鳥飼図書センター		計	
	貸出人数及び増減(人)		貸出人数及び増減(人)		貸出人数及び増減(人)	
平成 27	70,234	3,310	21,315	591	91,549	3,901
29	83,350	13,116	19,216	-2,099	102,566	11,017
30	83,437	87	17,260	-1,956	100,697	-1,869
令和 1	83,909	559	15,986	-3,230	99,895	-2,671
2	69,993	-13,444	12,592	-4,668	82,585	-18,112

6. 年齢別貸出人数

※インターネットによる貸出人数は市民図書館を含む

年 齢	市 民 図 書 館	鳥飼図書センター	計
0 ～ 6	3,672	359	4,031
7 ～ 12	6,415	1,005	7,420
13 ～ 15	703	145	848
16 ～ 18	359	89	448
19 ～ 29	2,516	439	2,955
30 ～ 39	10,994	1,413	12,407
40 ～ 49	14,717	2,359	17,076
50 ～ 59	8,345	1,416	9,761
60 ～ 69	9,096	1,707	10,803
70 ～	13,176	3,660	16,836
合 計	69,993	12,592	82,585

7. 地域別登録者数

地 区 名	市 民 図 書 館			鳥 飼 図 書 セ ン タ ー		
	男	女	計	男	女	計
千里丘、千里丘東、千里丘新町	615	981	1,596	15	25	40
	計			630	1,006	1,636
庄屋、三島、南千里丘、東正雀、正雀、正雀本町	1,617	2,797	4,414	19	33	52
	計			1,636	2,830	4,466
香露園、昭和園、桜町、学園町	264	419	683	4	4	8
	計			268	423	691
鶴野	113	263	376	6	10	16
	計			119	273	392
北別府町、浜町、別府、東別府、南別府町	705	1,292	1,997	20	28	48
	計			725	1,320	2,045
西一津屋、一津屋	87	173	260	39	75	114
	計			126	248	374
東一津屋、新在家、鳥飼和道	67	104	171	169	363	532
	計			236	467	703
鳥飼上、鳥飼銘木町、鳥飼中、鳥飼新町、鳥飼八町、鳥飼下、鳥飼本町、鳥飼野々、鳥飼八防、鳥飼西	123	154	277	819	1,603	2,422
	計			942	1,757	2,699
市外	118	163	281	51	39	90
	計			169	202	371
広域利用	389	485	874	22	14	36
	計			411	499	910
合 計	4,098	6,831	10,929	1,164	2,194	3,358
	計			5,262	9,025	14,287

8. 年度別予約冊数

年 度	市 民 図 書 館		鳥 飼 図 書 セ ン タ ー		イ ン タ ー ネ ッ ト		計		
	冊 数	増 減	冊 数	増 減	冊 数	増 減	冊 数	増 減	
平成	28	9,633	295	3,324	228	27,303	5,622	40,260	6,145
	29	9,061	-572	3,436	112	28,431	1,128	40,928	668
	30	8,814	-247	2,973	-463	30,601	2,170	42,388	1,460
令和	1	8,640	-174	3,081	108	38,189	7,588	49,910	7,522
	2	6,247	-2,393	2,272	-809	44,597	6,408	53,116	3,206

9. 年齢別登録者数（令和3年3月31日現在）

※広域利用含む

年 齢	市 民 図 書 館			鳥 飼 図 書 セ ン タ ー			計		
	男	女	計	男	女	計	男	女	計
0 ～ 6	159	174	333	38	31	69	197	205	402
7 ～ 12	528	705	1,233	220	276	496	748	981	1,729
13 ～ 15	244	325	569	142	223	365	386	548	934
16 ～ 18	154	182	336	64	76	140	218	258	476
19 ～ 29	343	649	992	122	224	346	465	873	1,338
30 ～ 39	458	1,238	1,696	72	279	351	530	1,517	2,047
40 ～ 49	673	1,355	2,028	129	426	555	802	1,781	2,583
50 ～ 59	388	726	1,114	83	211	294	471	937	1,408
60 ～ 69	345	582	927	103	172	275	448	754	1,202
70 ～	806	895	1,701	191	276	467	997	1,171	2,168
合 計	4,098	6,831	10,929	1,164	2,194	3,358	5,262	9,025	14,287

10. 年度別登録者数

※広域利用含む

年 度	市 民 図 書 館		鳥 飼 図 書 セ ン タ ー		計	
	登録者数及び増減(人)		登録者数及び増減(人)		登録者数及び増減(人)	
平成 28	10,432	-2,425	3,657	-1,208	14,089	-3,633
29	11,715	1,283	4,117	460	15,832	1,743
30	11,645	-70	3,897	-220	15,542	-290
令和 1	11,366	-279	3,670	-227	15,036	-506
2	10,929	-437	3,358	-312	14,287	-749

11. 団体貸出

(団体数は貸出をした団体数です)

団 体 区 分	市 民 図 書 館			鳥 飼 図 書 セ ン タ ー			計		
	団体数	回数	冊数	団体数	回数	冊数	団体数	回数	冊数
幼稚園・保育所	3	7	143	0	0	0	3	7	143
学童保育室	0	0	0	2	10	73	2	10	73
小 学 校	3	12	24	3	14	228	6	26	252
中 学 校	2	4	124	0	0	0	2	4	124
そ の 他	8	37	535	0	0	0	8	37	535
合 計	16	60	826	5	24	301	21	84	1,127

12. 相互貸借状況

館 別	市民図書館		鳥飼図書館センター		計	
	借用冊数	貸出冊数	借用冊数	貸出冊数	借用冊数	貸出冊数
大阪府立図書館	218	34	98		316	34
大阪市立図書館	173	38	65		238	38
茨木市立図書館	1	4	10		11	4
豊中市立図書館	21	2	33		54	2
箕面市立図書館	8	7	10		18	7
高槻市立図書館	17	6	15		32	6
吹田市立図書館	4	8	1		5	8
池田市立図書館	10	13	3		13	13
島本町立図書館	8	13	6		14	13
堺市立図書館	13	4	9		22	4
門真市立図書館	2	1	1		3	1
寝屋川市立図書館	1	6	2		3	6
枚方市立図書館	42	2	29		71	2
松原市民図書館	6	9			6	9
岸和田市立図書館	5	6	22		27	6
和泉市立図書館	13	31	11		24	31
藤井寺市立図書館	10	28	1		11	28
交野市立図書館	1	2			1	2
阪南市立図書館	1	2			1	2
泉南市立図書館	3	2	1		4	2
四條畷市立図書館	1	6			1	6
大東市立図書館	5	6	2		7	6
東大阪市立図書館	40	12	16		56	12
柏原市立図書館	23	8	7		30	8
高石市立図書館	2	7			2	7
河内長野市立図書館	22	29	7		29	29
羽曳野市立図書館	19	3	4		23	3
八尾市立図書館	34	6	5		39	6
富田林市立図書館	20	84	11		31	84
大阪狭山市立図書館	44	4	6		50	4
泉大津市立図書館	10	5	3		13	5
泉佐野市立図書館	9	2	1		10	2
熊取町立図書館	3	3	1		4	3
河南町立中央公民館図書室	1	5			1	5
能勢町生涯学習センター図書室	1	4			1	4
太子町立図書館			1		1	
千早赤阪村くすのきホール図書室		1				1
守口市立図書館	4	3	1		5	3
豊能町立図書館	1				1	
忠岡町図書館	1	1	1		2	1
貝塚市民図書館		1				1
橿原市立図書館		2				2
兵庫県図書館		1	2		2	1
滋賀県図書館		1				1
京都府図書館		3				3
愛知県内図書館	1				1	
合 計	798	415	385	0	1,183	415

13. 視覚障害者サービス

市 民 図 書 館					
種 類	蔵 書 状 況		貸 出 状 況		登 録 者 数
	タイトル数	蔵 書 数	タイトル数	貸出数(※)	
テープ図書	375	427 巻	37	221 巻	6 人
点字図書	221	221 冊	1	1 冊	
点字雑誌	1	12 冊	0	0 冊	
デイジー図書	14	14 枚	214	214 枚	

(※)他館からの借受による貸出を含む

14. 身体障害者サービス (郵送サービス)

市 民 図 書 館			
月	貸 出 数	月	貸 出 数
4	0	10	10
5	1	11	0
6	0	12	6
7	0	1	6
8	0	2	3
9	0	3	0
		合計	26

15. 複製画利用状況

市 民 図 書 館		市 民 図 書 館	
月	貸出点数	月	貸出点数
4	0	10	4
5	0	11	3
6	2	12	3
7	3	1	3
8	3	2	3
9	4	3	3
		合計	31

16. コミュニティプラザ・千里丘公民館・鳥飼東公民館・味生公民館貸出返却冊数

年 度	コミュニティプラザ		千里丘公民館			
	貸出冊数	返却冊数	貸出冊数	返却冊数		
平成 28	15,138	25,665	2,403	3,353		
29	15,429	27,817	2,945	4,277		
30	16,807	28,970	3,176	4,308		
令和 1	20,901	31,983	3,513	4,320		
2	21,333	28,606	4,955	5,582		
年 度	鳥飼東公民館		味生公民館		4館合計	
	貸出冊数	返却冊数	貸出冊数	返却冊数	貸出冊数	返却冊数
平成 28	292	296	433	620	18,266	29,934
29	720	720	894	1,268	19,988	34,082
30	916	915	928	1,362	21,827	35,555
令和 1	976	1,008	655	1,192	26,045	38,503
2	1,014	949	1,044	1,209	28,346	36,346

17. 年度別年齢別貸出人数

※インターネットによる貸出人数は市民図書館に含む

年齢	区分	市民図書館					鳥飼図書センター				
		年度					年度				
		平成28	平成29	平成30	令和1	令和2	平成28	平成29	平成30	令和1	令和2
0 ～ 6	計	2,819	3,263	3,068	3,503	3,672	413	472	440	339	359
7 ～ 12	計	6,923	7,945	7,998	8,849	6,415	3,653	3,201	2,404	1,754	1,005
13 ～ 15	計	948	1,118	985	1,066	703	314	282	219	200	145
16 ～ 18	計	597	631	438	316	359	136	142	72	59	89
19 ～ 29	計	2,821	2,995	2,914	2,648	2,516	810	702	610	623	439
30 ～ 39	計	10,534	12,340	12,145	11,469	10,994	2,354	1,849	1,601	1,540	1,413
40 ～ 49	計	13,179	18,723	19,206	18,568	14,717	3,855	3,748	3,413	3,059	2,359
50 ～ 59	計	8,097	10,186	9,708	10,246	8,345	1,963	1,515	1,403	1,450	1,416
60 ～ 69	計	12,446	13,314	12,962	11,860	9,096	4,062	3,573	2,988	2,659	1,707
70 ～	計	11,870	12,835	14,013	15,384	13,176	3,755	3,732	4,110	4,303	3,660
合 計	計	70,234	83,350	83,437	83,909	69,993	21,315	19,216	17,260	15,986	12,592

年 齢	区 分	年齢別貸出人数総合計				
		年 度				
		平成28	平成29	平成30	令和1	令和2
0 ～ 6	計	3,232	3,735	3,508	3,842	4,031
7 ～ 12	計	10,576	11,146	10,402	10,603	7,420
13 ～ 15	計	1,262	1,400	1,204	1,266	848
16 ～ 18	計	733	773	510	375	448
19 ～ 29	計	3,631	3,697	3,524	3,271	2,955
30 ～ 39	計	12,888	14,189	13,746	13,009	12,407
40 ～ 49	計	17,034	22,471	22,619	21,627	17,076
50 ～ 59	計	10,060	11,701	11,111	11,696	9,761
60 ～ 69	計	16,508	16,887	15,950	14,519	10,803
70 ～	計	15,625	16,567	18,123	19,687	16,836
合 計	計	91,549	102,566	100,697	99,895	82,585

18. 鳥飼図書館センター 貸室利用

	会議室		和室		合計	
	利用件数	利用人数	利用件数	利用人数	利用件数	利用人数
4月	0 件	0 人	0 件	0 人	0 件	0 人
5月	0 件	0 人	0 件	0 人	0 件	0 人
6月	4 件	36 人	0 件	0 人	4 件	36 人
7月	4 件	42 人	0 件	0 人	4 件	42 人
8月	1 件	5 人	0 件	0 人	1 件	5 人
9月	4 件	38 人	0 件	0 人	4 件	38 人
10月	1 件	5 人	0 件	0 人	1 件	5 人
11月	5 件	51 人	0 件	0 人	5 件	51 人
12月	0 件	0 人	0 件	0 人	0 件	0 人
1月	1 件	5 人	0 件	0 人	1 件	5 人
2月	7 件	72 人	0 件	0 人	7 件	72 人
3月	1 件	5 人	0 件	0 人	1 件	5 人
計	28 件	259 人	0 件	0 人	28 件	259 人

19. 複写サービス

(1) 市民図書館

	冊数	0	白黒
4月	0 冊	0 枚	0 枚
5月	0 冊	0 枚	0 枚
6月	0 冊	0 枚	0 枚
7月	8 冊	3 枚	8 枚
8月	17 冊	1 枚	39 枚
9月	18 冊	0 枚	39 枚
10月	12 冊	1 枚	20 枚
11月	30 冊	14 枚	30 枚
12月	24 冊	15 枚	77 枚
1月	20 冊	14 枚	73 枚
2月	22 冊	7 枚	62 枚
3月	16 冊	2 枚	27 枚
合計	167 冊	57 枚	375 枚

(2) 鳥飼図書館センター

	冊数	カラー	白黒
4月	0 冊	0 枚	0 枚
5月	0 冊	0 枚	0 枚
6月	2 冊	4 枚	3 枚
7月	2 冊	0 枚	3 枚
8月	1 冊	0 枚	4 枚
9月	4 冊	0 枚	9 枚
10月	1 冊	1 枚	0 枚
11月	0 冊	0 枚	0 枚
12月	1 冊	4 枚	0 枚
1月	10 冊	0 枚	14 枚
2月	1 冊	0 枚	1 枚
3月	1 冊	0 枚	6 枚
合計	23 冊	9 枚	40 枚

20. 広域利用サービス

年 度	吹田市			池田市		
	登録者数	貸出人数	貸出冊数	登録者数	貸出人数	貸出冊数
平成 28	331人	269人	5,802冊			
29	459人	2,564人	7,549冊	5人	1人	5冊
30	540人	2,884人	8,567冊	6人	5人	10冊
令和 1	526人	2,433人	7,783冊	6人	1人	5冊
2	538人	1,834人	5,859冊	6人	0人	0冊

年 度	豊中市			高槻市		
	登録者数	貸出人数	貸出冊数	登録者数	貸出人数	貸出冊数
平成 28						
29	8人	32人	131冊	9人	8人	28冊
30	11人	33人	148冊	18人	67人	227冊
令和 1	13人	28人	118冊	24人	64人	189冊
2	18人	45人	106冊	27人	13人	63冊

年 度	茨木市			箕面市		
	登録者数	貸出人数	貸出冊数	登録者数	貸出人数	貸出冊数
平成 28						
29	29人	91人	324冊	1人	9人	12冊
30	50人	112人	363冊	3人	8人	29冊
令和 1	61人	125人	458冊	3人	13人	29冊
2	72人	46人	151冊	4人	3人	7冊

年 度	島本町			豊能町		
	登録者数	貸出人数	貸出冊数	登録者数	貸出人数	貸出冊数
平成 28						
29	1人	0人	0冊	1人	1人	5冊
30	2人	10人	22冊	1人	0人	0冊
令和 1	3人	13人	18冊	1人	0人	0冊
2	5人	5人	10冊	1人	0人	0冊

年 度	能勢町			6市3町合計		
	登録者数	貸出人数	貸出冊数	登録者数	貸出人数	貸出冊数
平成 28						
29	0人	1人	5冊	513人	2,707人	8,059冊
30	1人	0人	0冊	632人	3,119人	9,366冊
令和 1	1人	0人	0冊	638人	2,677人	8,600冊
2	1人	0人	0冊	672人	1,946人	6,196冊

年 度	大阪市		
	登録者数	貸出人数	貸出冊数
平成 28			
29			
30	16人	28人	101冊
令和 1	171人	899人	3,093冊
2	248人	1,270人	4,617冊

平成27年6月より吹田市立千里丘図書館との広域利用開始

平成29年7月より北摂7市3町での広域利用開始

平成31年1月より井高野中学校生(大阪市在住)のみを対象とした特別貸出を開始

令和1年7月より大阪市との広域利用開始

21. レファレンスサービス件数集計

年 度	市民図書館		鳥飼	
	要回答	簡易	要回答	簡易
平成 28	8		5	
29	5		11	
30	19	3064	22	326
令和 1	5	3107	5	295
2	4	1808	0	330

6. 図書館利用指標

※インターネットによる貸出冊数は市民図書館を含む
(令和3年3月31日現在)

項 目		項番	市民図書館	鳥飼図書センター	計	単位
市の人口		①	86,741	86,741	86,741	人
開館日数		②	263	263	263	日
登録者数		③	10,929	3,358	14,287	人
貸出人数		④	69,993	12,592	82,585	人
貸出冊数	一般書	⑤	114,800	29,212	144,012	冊
	児童書	⑥	47,761	8,434	56,195	冊
	絵本	⑦	40,866	9,688	50,554	冊
	紙芝居	⑧	702	208	910	冊
	雑誌	⑨	10,059	3,496	13,555	冊
	視聴覚(絵画)	⑩	31	0	31	冊
	計	⑪	214,219	51,038	265,257	冊
蔵書冊数		⑫	151,705	70,750	222,455	冊
貸出密度 (貸出冊数⑪÷人口①)		⑬	2.5	0.6	3.1	冊
実質貸出密度 (貸出冊数⑪÷登録者数③)		⑭	19.6	15.2	18.6	冊
平均貸出冊数 (貸出冊数⑪÷貸出人数④)		⑮	3.1	4.1	3.2	冊
蔵書回転率 (貸出冊数⑪÷蔵書冊数⑫)		⑯	1.4	0.7	1.2	回
登録率 (登録者数③÷人口①)		⑰	12.6	3.9	16.5	%
人口1当たり蔵書冊数 (蔵書冊数⑫÷人口①)		⑱	1.7	0.8	2.6	冊
1日当たり貸出冊数 (貸出冊数⑪÷開館日数②)		⑲	814.5	194.1	1,008.6	冊
1日当たり貸出人数 (貸出人数④÷開館日数②)		⑳	266.1	47.9	314.0	人

7. 図書館活動状況

1. 映画会

(1) 市民図書館

会場:市民図書館大会議室

日時:毎週日曜日①10:30～(子ども向き映画上映)

②13:30～(一般向き映画上映)

		①	②	合計
4月	・新型コロナウイルス感染拡大による臨時休館及びイベントの取りやめのため中止			
5月				
6月				
7月	8 回	15 人	29 人	44 人
8月	10 回	16 人	41 人	57 人
9月	8 回	19 人	43 人	62 人
10月	6 回	11 人	33 人	44 人
11月	10 回	10 人	33 人	43 人
12月	8 回	7 人	32 人	39 人
1月	8 回	8 人	38 人	46 人
2月	8 回	16 人	47 人	63 人
3月	8 回	8 人	45 人	53 人
合計	74 回	110 人	341 人	451 人

※7月より申込制とし、各回の定員を15名までとして実施。3月より定員を30名に戻して実施
参加者の検温と手指の消毒を徹底。またマスクの着用を必須とした。

※内バリアフリー映画

年度	上映回数	人数
平成28年度	17 回	461 人
平成29年度	11 回	292 人
平成30年度	14 回	215 人
令和1年度	8 回	188 人
令和2年度	1 回	7 人

(2)鳥飼図書センター

会場:鳥飼図書センター 学習室

日時:①毎月第1土曜日 10:30～(一般向き映画会)

②毎月第2～5土曜日 10:30～(子ども向き映画上映)

	回数	人数①	人数②	合計
4月	・新型コロナウイルス感染拡大による臨時休館及びイベントの取りやめのため中止			
5月				
6月				
7月	4回	2人	5人	7人
8月	5回	2人	7人	9人
9月	4回	3人	0人	3人
10月	4回	3人	0人	3人
11月	4回	5人	10人	15人
12月	4回	3人	4人	7人
1月	4回	2人	0人	2人
2月	4回	1人	6人	7人
3月	4回	3人	0人	3人
合計	37回	24人	32人	56人

※内バリアフリー映画

年度	上映回数	人数
平成28年度	2回	28人
平成29年度	1回	10人
平成30年度	6回	26人
令和1年度	8回	22人
令和2年度	1回	3人

2. おはなし会

(1) 市民図書館 おはなし玉手箱

会場: 市民図書館3階小会議室

日時: 毎週土曜日 15:00～

	回数	子ども	大人	合計
4月				
5月	・新型コロナウイルス感染拡大による臨時休館及びイベントの取りやめのため中止			
6月				
7月				
8月				
9月	4 回	2 人	3 人	5 人
10月	3 回	1 人	2 人	3 人
11月	4 回	4 人	2 人	6 人
12月	3 回	4 人	5 人	9 人
1月	4 回	6 人	6 人	12 人
2月	4 回	7 人	6 人	13 人
3月	4 回	12 人	10 人	22 人
合計	31 回	37 人	35 人	72 人

※8月より定員数を減らし実施。参加者の検温と手指の消毒を徹底。またマスクの着用を必須とした。

(2) 市民図書館 おはなしぽっぽ

会場: 市民図書館1階絵本コーナー

日時: 毎週木曜日 11:00～

(第2木曜日を除く)

	回数	子ども	大人	合計				
4月								
5月								
6月								
7月								
8月	・新型コロナウイルス感染拡大による臨時休館及びイベントの取りやめのため中止。 ・対象が乳幼児であることからマスクの着用ができないため令和2年度は実施せず。							
9月								
10月								
11月								
12月								
1月								
2月								
3月								
合計					0 回	0 人	0 人	0 人

(3)鳥飼図書センター 土曜おはなし会

会場:鳥飼図書センター3階会議室・1階閲覧室

日時:毎週土曜日 14:30～

	回数	子ども	大人	合計
4月	・新型コロナウイルス感染拡大による臨時休館及びイベントの取りやめのため中止			
5月				
6月				
7月				
8月	5 回	3 人	9 人	12 人
9月	4 回	8 人	6 人	14 人
10月	4 回	2 人	4 人	6 人
11月	4 回	4 人	5 人	9 人
12月	4 回	4 人	3 人	7 人
1月	4 回	9 人	7 人	16 人
2月	4 回	14 人	10 人	24 人
3月	4 回	4 人	4 人	8 人
合計	33 回	48 人	48 人	96 人

(4) 市民図書館 特別おはなし会

出張おはなし会 スペシャル

日時	新型コロナウイルス感染拡大防止のため 中止
6月	

夏の特別おはなし玉手箱

日時	新型コロナウイルス感染拡大防止のため 中止
7月	

冬のおはなし会 (例年は「冬のおはなし玉手箱」)

日時	子ども	大人	合計
12月12日(土) 15:00~15:30	2人	2人	4人

※新型コロナウイルス感染拡大防止の為、定員数、開催時間を例年より減らし実施。

また、各ボランティア団体には依頼せず、図書館スタッフが実施。



(5)鳥飼図書センター 特別おはなし会
たなばたおはなし会

日時	新型コロナウイルス感染拡大防止のため 中止
7月	

こわいおはなし会

日時	子ども	大人	合計
第1部 9月5日(土) 14:30～15:00	3人	1人	4人
第2部 9月12日(土) 14:30～15:00	4人	3人	7人

外国語でおはなし会

日時	子ども	大人	合計
10月31日(土) 14:30～14:45	2人	2人	4人

クリスマスおはなし会

日時	子ども	大人	合計
12月12日(土) 14:30～14:45	1人	1人	2人

※新型コロナウイルス感染拡大防止の為、定員数、開催時間を例年より減らし実施。



(6)コミュニティプラザ出張おはなし会

場所:コミュニティプラザ 日時:第2火曜日 11:00～

	回数	子ども	大人	合計	会場
4月					子どもルーム
5月	・新型コロナウイルス感染拡大による臨時休館及びイベントの取りやめのため中止				子どもルーム
6月					子どもルーム
7月					子どもルーム
8月		1回	3人	3人	6人
9月	1回	4人	4人	8人	子どもルーム
10月	1回	2人	2人	4人	子どもルーム
11月	1回	5人	5人	10人	子どもルーム
12月	1回	6人	7人	13人	子どもルーム
1月	1回	2人	3人	5人	子どもルーム
2月	1回	6人	6人	12人	子どもルーム
3月	1回	5人	5人	10人	子どもルーム
合計	8回	33人	35人	68人	

3. リサイクルブックフェア

(1) 市民図書館

開催日：内覧会 10月23日(金)

場所：市民図書館 3階大会議室

提供冊数：

内訳	提供冊数のカウントをせず
----	--------------

来場者数： 6人

内訳	内覧会	新型コロナウイルス感染拡大防止のため、内覧会のみ実施	合計
	6人		6人

(6団体)

持ち帰り冊数:245冊

内訳	内覧会	新型コロナウイルス感染拡大防止のため、内覧会のみ実施	合計
	245冊		245冊

※持ち帰られる冊数を10冊までと設定

(2) 鳥飼図書センター

開催日：内覧会 11月27日(金)

場所：鳥飼図書センター 3階会議室

提供冊数： 1,428冊

内訳	提供冊数のカウントをせず
----	--------------

来場者数： 8人

内訳	内覧会	新型コロナウイルス感染拡大防止のため、内覧会のみ実施	合計
	8人		8人

(5団体)

持ち帰り冊数:306冊

内訳	内覧会	新型コロナウイルス感染拡大防止のため、内覧会のみ実施	合計
	306冊		306冊



4. 体験学習受け入れ(市内の学校における職業学習等の受け入れ)
市民図書館

期間	学校名	人数
3月16日(火)～18日(木)	鳥飼支援高等学校	1人



※摂津市内中学校の職業学習は、新型コロナウイルス感染拡大防止のため実施無し

5. 図書館視察・見学
鳥飼図書センター

実施日	団体名	備考
2月25日(木)	大阪府立摂津支援学校	小学部 34名(内教員11名)
3月10日(水)	摂津市立鳥飼西小学校	2年生 2クラス60人(内教員4人)



※摂津市内中学校の職業学習は、新型コロナウイルス感染拡大防止のため実施無し

6. ビブリアバトル (市民図書館)

開催日	内容等	参加人数
11月	新型コロナウイルス感染拡大防止のため中止	—

7. 自主事業

(1) こどもの読書週間行事

① 市民図書館

開催日	内容等	子ども	大人	合計
4月	「小学生のお仕事体験」 図書館業務の体験	新型コロナウイルス感染拡大による臨時休館のため中止		

開催期間	内容等	子ども	大人	合計
3月12日(金) ～4月7日(水)	「おめでとう1年生」 教科書掲載の図書の展示。 花形ポップにおすすめの本の書名と、 おすすめポイントを書いて、野原を模した 模造紙に貼ってもらう。 対象:小学生～中学生	29人	- 人	29人

② 鳥飼図書センター

開催日	内容等	子ども	大人	合計
4月～5月	「ブラブラりめいろ」 1階館内地図を頼りに、迷路のゴールを 目指す。 対象:小学生	新型コロナウイルス感染拡大による臨時休館のため中止		



(2) 読書週間行事 (市民図書館)

開催日	内容等	子ども	大人	合計
11月6日(金)	「石けんのおはなし」 「肌や環境に良い石けん」とはどのようなものか。プロから学ぶ石けん講座。 講師: 石鹸工房コクーン 対象: 中学生以上	- 人	6 人	6 人



(3)新春イベント (市民図書館・鳥飼図書館センター)

開催日	内容等	人数	合計
1月5日(火)～ 1月10日(日) (なくなり次第 終了)	<p>「本の福袋」 図書館スタッフおすすめの本を3冊、福袋に詰めて貸出。福袋の種類は市民図書館「大人」「乳児」「幼児」「小学校低学年」「小学校高学年」「YA」の6種類を作成。先着50袋。</p> <p>鳥飼図書館センター 「大人」「YA」「子ども」の3種類を作成。先着24袋</p> <p>対象:両館とも制限無し</p> <p>「新春子どもおみくじ」 子どもを対象に、「大吉」「小吉」などの札と共に、「ラッキーアイテム」を記載したおみくじを配布。 対象:両館とも幼児から小学生まで</p>	<p>「本の福袋」 市民 50人 鳥飼 24人</p> <p>「新春子どもおみくじ」 市民 160人 鳥飼 119人</p>	353人



(4)生物多様性行事 (市民図書館)

開催期間	内容等	人数	合計
展示期間 5月～6月	<p>特別展示:新型コロナウイルス感染拡大による臨時休館のため中止</p> <p>工作:新型コロナウイルス感染拡大防止のため中止</p>	<p>一人</p>	一人
工作 6月		一人	

(5) 講座・教室

① 市民図書館

「かんたん！おめんをつくろう」

開催日	内容等	子ども	大人	合計
4月	紙皿を使ってお面をつくり、児童コーナーの壁や天井に飾る。 対象:どなたでも			新型コロナウイルス感染拡大による臨時休館のため中止

「子育て世代のマネー講座」～つみたてNISA・iDeCo編～

開催日	内容等	参加人数
6月	今後子育てをしていく中で必要となるお金に関する講座。 講師:近畿財務局職員 対象:子育て世代の方	新型コロナウイルス感染拡大防止のため中止

「図書館ツアー」

開催日	内容等	参加人数
7月23日(木・祝)	普段入れない書庫やバックヤードを見学し、クイズを解いて図書館を知ってもらう。 対象:小学生	4人

調べ学習イベント「キミのワクワクをひらいてみよう」

開催日	内容等	参加人数
8月1日(土)～31日(月)	百科事典などを使用して問題に答えながら、自分で調べる方法を学んでもらう。 対象:小学3年生～6年生	17人



夏の工作イベント「夏のおたより～ボク元気です～」

開催日	内容等	参加人数
8月10日(月・祝)	郵送できる無地のうちわに和紙等を使って飾り付けし、身近な人に近況を伝える 対象:小学生	3人

「書庫探検ツアー」

開催日	内容等	参加人数
9月12日(土)	普段入れない書庫の見学。 対象:中学生以上	4人

大人の工作「製本講座」

開催日	内容等	参加人数
9月22日(火・祝)	製本の技を使ったメモ帖作り。 対象:中学生以上	3人

大人の教室「「ヒンメリ」を作ろう」

開催日	内容等	参加人数
12月14日(月)	ストローを使ったヒンメリ作り。 対象:中学生以上	4人



「外国語に触れるおはなし会」

開催日	内容等	子ども
1月23日(土)	外国語絵本の読み聞かせに手遊びや歌を組み込み、親子で外国語と多文化に親しむきっかけを作る。 外国語の絵本や多読の薦めの本を紹介する。 対象:児童とその保護者・大人	5人

「ぬいぐるみのおとまり会」

開催日	内容等	子ども
2月11日(木・祝)	ぬいぐるみと一緒におはなし会に参加してもらい、その日はぬいぐるみだけが図書館にお泊り。夜の図書館でぬいぐるみが絵本を読んだり、お仕事をしている様子をアルバム写真にして、ぬいぐるみのお迎え時にプレゼント。 対象:4歳から小学生	11人

「かるたづくり」

開催日	内容等	子ども
2月20日(土)	自分だけのオリジナルのかるたづくりを楽しんでもらう。 対象:小学生以下	6人

「純文学の朗読会」

開催日	内容等	参加人数
3月13日(土)	朗読家の方を招いた朗読会。2作品を朗読して頂く。 講師:下中 恵子氏 対象:中学生以上	18人



②鳥飼図書センター

「母の日イベント「手作りのプレゼントをおくろう」」

開催日	内容等	子ども	大人	合計
5月	オリジナルのフォトフレームを作っておくる。 対象:どなたでも			新型コロナウイルス感染拡大による臨時休館のため中止

「親子参加イベント「びりびりケーキを作ろう！」」

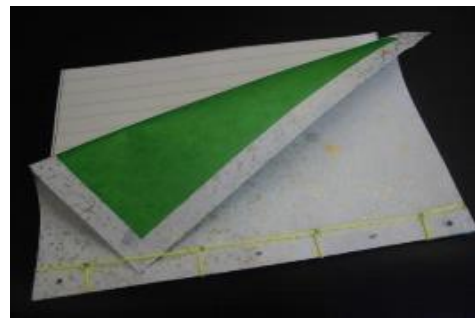
開催日	内容等	子ども	大人	合計
6月	色紙をちぎってケーキのちぎり絵を作成。 対象:小学生以下の子どもとその保護者			新型コロナウイルス感染拡大防止のため中止

「ミニ夏のお楽しみ工作教室～和綴じでつくろうオリジナルノート～」

開催日	内容等	子ども
8月30日(日)	糸綴じによる本作りを体験。 対象:小学生	2人

「ミニ大人の工作教室～手作りハーバリウム～」

開催日	内容等	大人
9月27日(日)	空き瓶を使用したハーバリウム作り。 対象:中学生以上	6人



「第4回ボードゲームで遊ぼう！in鳥飼図書センター」

開催日	内容等	子ども	大人	合計
11月8(日)	様々なボードゲームで遊んでもらう。 対象:どなたでも	10 人	11 人	21 人

「よるのとしょかんぬいぐるみおとまり会」

開催日及び会場	内容等	子ども
12月13日(日)	ぬいぐるみが図書館に泊まり、写真と絵本で記録する。 対象:小学生以下	6 人

「えほんDEカルタ」

開催日	内容等	子ども	大人	合計
1月5日(火)～ 1月31日(日)	絵本を絵札にしたカルタクイズを行う。 対象:ひらがなの読める小学生以下	30 人	0 人	30 人



「やってみよう！図書館のお仕事」

開催日	内容等	子ども
2月14日(日)	図書館の仕事を体験してもらう。 対象:小学生以下	4人

「はじめての俳句教室」

開催日	内容等	子ども	大人	合計
3月21日(日)	関西現代俳句協会より講師を招き、簡単な句会を行う。 講師:関西現代俳句協会会員 対象:どなたでも	0人	6人	6人



(6) その他行事

①市民図書館・鳥飼図書センター合同
「本のスタンプラリー」

開催日	内容等	参加人数
7月18日(土)～8月31日(月)	1日1回、貸出の際スタンプを押し、4個スタンプが貯まったらオリジナル缶バッジをプレゼント。 対象:小学生以下	市民230人 鳥飼118人

②市民図書館
「しかけ絵本展」

開催日	内容等
12月22日(火)～12月28日(月)	図書館で所蔵しているしかけ絵本を展示し、実際に手にとって見てもらう。 1階ブラウジングスペースにて展示



③鳥飼図書センター
「おじまムシイベント」

開催期間	内容等	参加人数
①7月1日(水)～8月12日(水) ②8月14日(金)～8月31日(月)	①展示連動の館内装飾イベント。増殖するムシを踏んで楽しむ。 ②展示連動の館内装飾イベント。駆除シールが貼付された展示本を借りてムシを駆除する。	②14人

「ボードゲームで遊ぼう！mini in鳥飼図書センター」

開催期間	内容等	参加人数
8月15日(土)～8月16日(日)	図書館でボードゲームを行い、コミュニケーションの場を設ける。	12人



(8) 特別展示企画(市民図書館 1階ブラウジングスペース)

テーマ	内容	期間
自然を守ろう(生物多様性)	生物などを紹介した子ども向けの本や関連する気候、環境等の一般向けの本の展示	新型コロナウイルス感染拡大による臨時休館のため中止
2019年度てづくりのおみやげ	前年度コミュニティプラザでの出張おはなし会で配布したおみやげを展示。	6月16日～6月30日
平和図書～読んでみよう戦争と平和～	平和図書の展示。	7月2日～8月31日
ずっとうちの子カワイイ子	動物愛護週間にちなんだ本の展示	9月1日～9月30日
本が泣いています	汚損本・破損本の展示と蔵書点検の結果報告。	11月1日～11月30日
知ろう・学ぼう・体験しよう	障がい者週間にちなんだ本の展示	12月1日～12月20日
お仕事いろいろ	仕事に関する本の展示	2月2日～2月28日

(9) テーマ展示企画 (市民図書館 1階閲覧室 テーマ展示コーナー)

テーマ	期間
コロナウイルス感染拡大防止による臨時休館のため実施無し	4月～5月
Hello English	6月2日～7月31日
暑さをふっとばせ!	8月1日～9月30日
ほんのりひやお化け	10月1日～11月30日
冬こそおしゃれ	12月1日～1月31日
行った気になる不思議!? 世界旅行	2月2日～3月31日

(11)テーマ展示企画（市民図書館 1階YA展示棚）

テーマ	期間
ホラー&ミステリー どちらがお好き？	6月2日 ～ 7月19日
2020年度課題図書	7月21日 ～ 8月31日
秋の夜長に読む新書	9月1日 ～ 11月30日
SNSのあれこれ	12月1日 ～ 1月31日
バレンタインデー&ホワイトデー	2月2日 ～ 3月31日

(12)テーマ展示企画（市民図書館 1階児童閲覧室）

テーマ	期間
ともだち	6月2日 ～ 6月30日
あついあつい	7月1日 ～ 7月31日
どうぶつたちなにしてる？	8月1日 ～ 8月31日
いろんなそら	9月1日 ～ 9月30日
おやすみなさい	10月2日 ～ 10月31日
いろいろフルーツ	11月1日 ～ 11月30日
まだかなまだかな	12月1日 ～ 12月28日
おみせやさん	1月5日 ～ 1月31日
にゃんにゃんにゃん	2月2日 ～ 2月28日
はるがやってくる	3月2日 ～ 3月31日

(13)テーマ展示企画（鳥飼図書センター 1階児童閲覧室）

テーマ	期間
はじめてのプログラミング	6月2日～6月30日
宿題をやっつけよう！	7月1日～8月31日
平和図書コーナー(書架)	7月1日～8月31日
宿題をやっつけよう！	7月1日～8月31日
調べる学習コンクール	8月1日～8月31日
ゲーム！ゲーム！ゲーム！！	9月1日～10月31日
どくしょのバリアフリー	11月1日～12月28日
コトリ食堂	1月5日～2月28日
となりにアニマル	3月2日～4月30日

(14)テーマ展示企画（鳥飼図書センター 1階入口前展示）

テーマ	期間
小学1～4年の教科書に載っている本	6月2日～6月30日
今年は何に読む？ 課題図書展示	7月1日～8月31日
おはなし列車	9月1日～10月31日
ふゆにむかって風の子列車	11月1日～12月28日
ほんのふくぶくろ	1月5日～なくなり次第終了
おはなし列車	2月2日～3月31日

(15)テーマ展示企画（鳥飼図書センター 2階一般閲覧室）

テーマ	期間
脳トレ	3月～4月 新型コロナウイルス感染拡大による臨時休館のため中止
時代小説のお供に	6月2日～ 6月30日
詳しく知ろう！SDGs	7月1日～ 8月31日
ようこそ 洋書の世界へ	9月1日～ 10月31日
令和の礼儀作法	11月1日～ 12月28日
なに？この本	1月5日～ 2月28日
おうちで旅気分	3月2日～ 4月30日

(16)テーマ展示企画（鳥飼図書センター 2階ガラスケース）

テーマ	期間
小学5～6年・中学校の教科書に載っている本	4月～5月 新型コロナウイルス感染拡大による臨時休館のため中止
小学5～6年・中学校の教科書に載っている本	6月2日～ 7月8日
ホンのはたけ	7月10日～ 9月9日
本のトリセツ	9月11日～ 11月11日
読書のバリアフリー	11月13日～ 12月28日
本の福袋	1月5日～ なくなり次第終了
俳句のすゝめ	2月2日～ 4月7日

摂津市民図書館収集方針

摂津市民図書館は、公立図書館としての役割を十分に配慮して、広く市民の文化、教養調査、研究、趣味、娯楽などに役立つ資料を収集する。

表現の自由、思想の自由を尊重し、あらゆる思想、信条、宗派に対して、公平な立場を保ち、自由な資料の選択を行う。

住民の多様な資料要求に応えられるように、各分野にわたって幅広く網羅的に資料を収集する。

資料は、図書をはじめ、即時的な情報源である雑誌、新聞等の印刷資料や、視聴覚資料など様々な形態のものを収集する。

また、摂津市に関する資料については、幅広く収集する。

収集にあたっては

図書館は、自らの責任において作成した収集方針に基づき資料の選択および収集を行う。

その際

- (1) 多様な対立する意見のある問題については、それぞれの観点に立つ資料を幅広く収集する。
- (2) 著者の思想的、宗教的、党派的立場にとらわれて、その著者を排除することはしない。
- (3) 図書館員の個人的な関心や好みによって選択をしない。
- (4) 個人・組織・団体からの圧力や干渉によって収集の自由を放棄したり、紛糾をおそれて自己規制をしない。
- (5) 寄贈資料の受入れにあたっても同様である。

図書館の収集した資料がどのような思想や主張をもっていようと、それを図書館および図書館員が支持することを意味するものではない。

「図書館の自由に関する宣言」第1の2を抜粋

図書館は、常に新鮮で適切な蔵書構成を維持し、充実させるために資料の更新および除籍を行う。

館内閲覧資料の禁帯出基準

2階レファレンス室に開架している資料は、貸出しを原則としているが、下記資料に限り館内閲覧とし、禁帯出の扱いとする。

1. 百科辞典
2. 外国語辞典
3. 類書のない資料
4. 常備する必要がある資料
5. 郷土資料保存整理室に保存されている資料

摂津市民図書館資料除籍基準

制定 平成7年4月1日

(目的)

第1条 この基準は、図書館資料(以下「資料」という。)を適正に維持、管理するために必要な事項を定める。

(除籍基準)

第2条 資料が次の各号の一に該当するときは、除籍をおこなうことができる。

- ① 著しい汚損、破損、及び書き込みがあり補修できない資料
- ② 学問、技術の進歩等により、記述内容が実情に合わなくなった資料
- ③ 複本で保存の必要のない資料
- ④ 類書で保存の必要のない資料
- ⑤ 行政資料及び郷土資料で保存期間を経過した資料
- ⑥ 新聞及び雑誌で保存期間を経過した資料
- ⑦ その他、出版事情、蔵書構成、利用者の需用、資料の保存価値及び収容能力等を勘案して、所蔵する必要がないと認められる資料

2 資料が次の各号の一に該当するときは、亡失による除籍をおこなうことができる。

- ① 事故資料(災害その他で亡失の届け出のあったもの)
- ② 所在不明資料(不明で3年以上経過したもの)
- ③ 回収不能資料(返却予定日から相当日数経過したもの)

3 合冊又は分冊した資料の元の資料は、除籍することができる。

4 本市の他の図書館施設へ移管する資料は、移管による除籍をすることができる。

(委任)

第3条 この基準に定めるものの他、必要な事項は除籍取り扱い要領で定める。

附 則

この基準は、平成7年4月1日から実施する。

附 則 (平成19年4月1日改正)

この基準は、平成19年4月1日から実施する。

摂津市民図書館資料除籍取扱要領

- 1 この要領は、摂津市民図書館資料除籍基準(以下「除籍基準」という。)の実施に関し、必要な事項を定めるものとする。
- 2 除籍基準第2条第1項第5号に規定する保存期間は、次のとおりとする。
(遺跡発掘調査概要(調査報告)は、文化財担当課に移管するものとする。)
 - ① 本市の行政資料及び郷土資料 永年
 - ② 国の資料のうち
 - ア 白書及び青書 5年
 - イ 官報 10年
 - ウ 地価公示 10年
 - ③ 大阪府の資料のうち
 - ア 白書 10年
 - イ 大阪府基準地価格要覧 10年
 - ウ 各種統計調査の年報 10年
 - エ 各種統計調査の月報 1年又は年報が発行されるまで
- 3 除籍基準第2条第1項第6号に規定する保存期間は、次のとおりとする。
 - ① 新聞
 - ア 朝日新聞 6か月
 - イ その他の新聞 3か月
 - ② 雑誌
 - ア 月刊誌(毎月発行されるもの) 1年
 - イ 月刊誌(月2回発行されるもの) 6か月
 - ウ 月刊誌(隔月に発行されるもの) 2年
 - エ 季刊誌 3年
 - オ 週刊誌(毎週発行されるもの) 3か月
 - カ 週刊誌(隔週に発行されるもの) 6か月