

# 図書館年報

(令和元年度)

摂津市民図書館  
鳥飼図書センター

## 目 次

1. 施設の概要	.....	(1)
1. 市民図書館	2. 鳥飼図書センター	
2. 沿革	.....	(3)
3. 運営体制	.....	(6)
4. 図書館資料	.....	(7)
1. 図書館資料の状況		
2. 図書受入・除籍状況	3. 年度別蔵書冊数	(8)
5. 利用状況		
1. 開館日数・貸出冊数・貸出人数	.....	(9)
2. 月別貸出冊数	.....	(10)
3. 分類別貸出冊数	.....	(11)
4. 年度別貸出冊数	5. 年度別貸出人数	(12)
6. 年齢別貸出人数		
7. 地域別登録者数	8. 年度別予約冊数	(13)
9. 年齢別登録者数	10. 年度別登録者数	(14)
11. 団体貸出		
12. 相互貸借状況	.....	(15)
13. 視覚障害者サービス	14. 身体障害者サービス	(16)
15. 複製画利用状況	.....	(17)
16. コミュニティプラザ・千里丘公民館・鳥飼東公民館・味生公民館貸出返却冊		
17. 年度別年齢別貸出人数	.....	(18)
18. 鳥飼図書センター 貸室利用	.....	(20)
19. 複写サービス		
(1) 市民図書館	(2) 鳥飼図書センター	
20. 広域利用サービス	21. レファレンスサービス件数集計	(21)
6. 図書館利用指標	.....	(22)
7. 図書館活動状況		
1. 映画会	.....	(23)
(1) 市民図書館	(2) 鳥飼図書センター	

2. おはなし会	.....	(25)
(1)おはなし玉手箱		
(2)おはなし ぽっぽ		
(3)おはなし会ふらす		
(4)土曜おはなし会		
(5)市民図書館 特別おはなし会		
(6)鳥飼図書センター 特別おはなし会		
(7)コミュニティプラザ出張おはなし会		
(8)その他おはなし会		
3. リサイクルブックフェア	.....	(30)
(1)市民図書館		
(2)鳥飼図書センター		
4. 体験学習受け入れ	.....	(31)
(1)市民図書館		
(2)鳥飼図書センター		
5. 図書館視察・見学		
(1)市民図書館		
(2)鳥飼図書センター		
6. ビブリオバトル(市民図書館)		
7. 自主事業	.....	(32)
(1)こどもの読書週間行事	①市民図書館 ②鳥飼図書センター	
(2)読書週間行事	(市民図書館)	
(3)新春イベント	(市民図書館・鳥飼図書センター)	
(4)生物多様性行事	(市民図書館)	
(5)講座・教室	①市民図書館 ②鳥飼図書センター	
(6)その他行事	①市民図書館 ②鳥飼図書センター	
(7)依頼事業(おはなし会以外)		
(8)特別展示企画	(摂津市民図書館)	
(9)テーマ展示企画	(市民図書館 1階閲覧室 テーマ展示コーナー)	
(10)テーマ展示企画	(市民図書館 1階カウンター)	
(11)テーマ展示企画	(市民図書館 1階児童閲覧室)	
(12)テーマ展示企画	(鳥飼図書センター 1階 児童閲覧室)	
(13)テーマ展示企画	(鳥飼図書センター 1階 入口前展示)	
(14)テーマ展示企画	(鳥飼図書センター 2階 一般閲覧室)	
(15)テーマ展示企画	(鳥飼図書センター 2階 ガラスケース)	

## 参考資料

1. 摂津市民図書館収集方針
2. 館内閲覧資料の禁帯出基準
3. 摂津市民図書館資料除籍基準
4. 摂津市民図書館資料除籍取扱要領

# 1. 施設の概要

## 1. 市民図書館

構 造 ・ 規 模	構 造	鉄筋コンクリート造り4階建て（4階は機械室）		
	敷 地 面 積	4,135.23 m <sup>2</sup>		
	建 築 面 積	733.48 m <sup>2</sup>		
	延床面積	1 階	685.04 m <sup>2</sup>	
		2 階	653.20 m <sup>2</sup>	
		3 階	592.96 m <sup>2</sup>	
4 階		94.62 m <sup>2</sup>		
計		2,025.82 m <sup>2</sup>		
建 築 工 事 費	工 事 期 間		昭和58年8月22日～昭和59年3月24日	
	事業費	建 築 工 事 費	435,523 千円	
		設 計 監 理 費	14,300 千円	
		計	449,823 千円	
	財源	市 債	85,723 千円	
		国 庫 補 助 金	75,000 千円	
		府 補 助 金	32,000 千円	
		地 方 債	257,100 千円	
計		449,823 千円		
主 な 施 設	1 階	開 架 貸 出 室	515.54 m <sup>2</sup>	
		準 備 室	23.73 m <sup>2</sup>	
		録 音 室	11.50 m <sup>2</sup>	
	2 階	レ フ ァ レ ン ス 室	166.80 m <sup>2</sup>	
		閉 架 書 庫	78.75 m <sup>2</sup>	
		第 2 閉 架 書 庫	49.56 m <sup>2</sup>	
		読 書 ラ ウ ン ジ	48.19 m <sup>2</sup>	
		郷 土 資 料 保 存 整 理 室	97.75 m <sup>2</sup>	
		貴 重 書 庫	40.95 m <sup>2</sup>	
		研 究 室	22.10 m <sup>2</sup>	
	3 階	事 務 室	107.44 m <sup>2</sup>	
		コ ン ピ ュ ー タ 室	15.30 m <sup>2</sup>	
		大 会 議 室	80.33 m <sup>2</sup>	
		映 写 室	8.10 m <sup>2</sup>	
		会 議 室 1	45.07 m <sup>2</sup>	
		会 議 室 2	45.07 m <sup>2</sup>	
		視 聴 覚 資 料 室	46.98 m <sup>2</sup>	
		警 備 ・ 清 掃 員 室	16.52 m <sup>2</sup>	
		倉 庫	32.96 m <sup>2</sup>	
	4 階	機 械 室	74.88 m <sup>2</sup>	
駐 車 場	安威川公民館と共用 駐車台数30台(内 身障者用1台 公用車用2台)			

2. 鳥飼図書センター

構造・規模	構造		鉄筋コンクリート造り3階建て
	敷地面積		682.99 m <sup>2</sup>
	建築面積		354.24 m <sup>2</sup>
	延床面積	1階	342.81 m <sup>2</sup>
		2階	330.25 m <sup>2</sup>
		3階	306.05 m <sup>2</sup>
その他		45.54 m <sup>2</sup>	
計		1,024.65 m <sup>2</sup>	
建築工事費	工事期間		平成3年9月20日～平成4年4月30日
	事業費	建築工事費	329,600 千円
		設計監理費	6,427 千円
		計	336,027 千円
主な施設	1階	開架貸出室	239.08 m <sup>2</sup>
		ふれあいルーム	9.24 m <sup>2</sup>
	2階	開架貸出室	221.92 m <sup>2</sup>
		事務室	35.55 m <sup>2</sup>
		書庫	12.60 m <sup>2</sup>
	3階	会議室	94.80 m <sup>2</sup>
		和室	33.53 m <sup>2</sup>
		学習室（第2会議室）	64.80 m <sup>2</sup>
	その他	機械室等	45.54 m <sup>2</sup>
	駐車場	駐車台数 7台(内 身障者用1台)	

## 2. 沿革

年	月	日	項 目	
昭	58	8 22	市民図書館建設工事に着手	
		12 28	摂津市民図書館条例及び摂津市民図書館運営規則を制定	
	59	3 24	市民図書館建設工事完了	
		4 1	運営規則の一部を改正	
	7 1	市民図書館開館、水・金曜日1階貸出室夜間開館(午後8時まで)を実施		
	10 1	点字図書の出借開始		
	10 11	総合福祉会館から点字図書の移管を受ける		
	11 1	視聴覚資料の館内利用開始		
	11 18	紙芝居の出借開始		
	12 13	「図書館だより」第1号発行		
	60	1	10	盲人用テープ図書の貸出開始
			12	第1回映画会を開催
	8	1	図書館システム・資料検索のキーワード検索システムを開発	
			7	おはなし会を始める
62	1		視覚障害者に対する「図書館からのお知らせ」テープ第1号を作製	
		5 13	郷土資料展示室を常設とする	
63	12		図書館電算システムを更新	
64	1	6	利用者用端末機の利用開始	
平	2	3 16	貸出冊数を1人10冊に変更	
		3 11	1	身体障害者書籍小包個人貸出を始める
	4	7 15	鳥飼図書センター開館	
		5 6	1	複製画の出借開始
6	7	1	複製画貸出・返却機械化開始	
		7 4		市民図書館2階レファレンス室の夜間開館(水・金)
8	6		OLネット(府立図書館蔵書検索)利用開始	
9	5		摂津市史別巻を発刊	
9	7		SLパル(パソコン通信)利用開始	
11	4	1	除籍本のリサイクルを開始	
		6 4		三菱図書館システム(MELIL/CS)稼動
13	5	1	電話予約を開始	
		5 16		館内禁煙とする
	11	1	摂津市インターネットホームページに図書館新着図書情報掲載	
14	4	1	コイン式コピー機の導入(1枚20円→1枚10円に)	
		10 1		市民図書館インターネットホームページを開設(蔵書検索を含む)

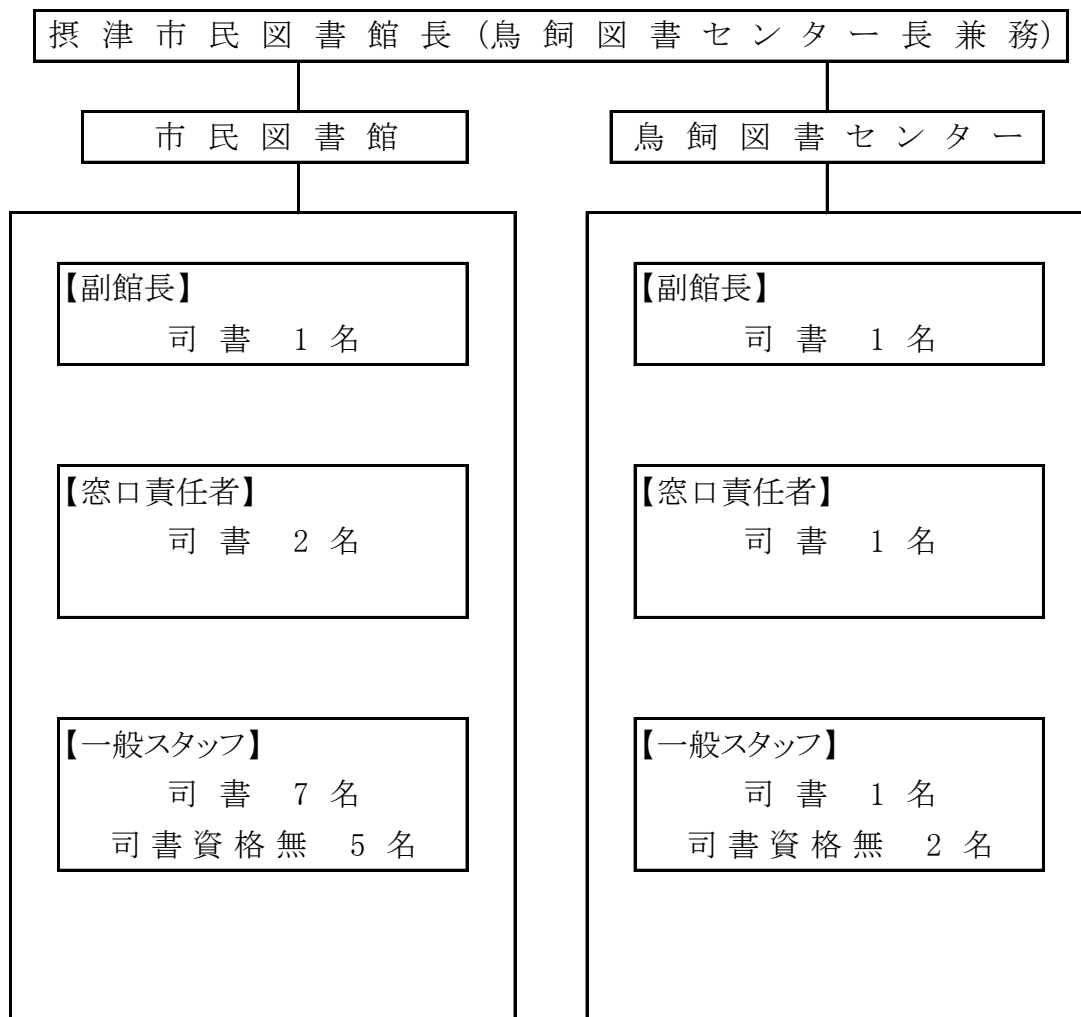
年	月	日	項 目
平	15	7 11	学校図書館との連絡会を発足
	16	4 1	千里丘公民館での図書返却開始
		4 1	4カ月児健診時に保健センターにてブックスタート事業開始
		7 15	三菱図書館システム(MELIL/CS)更新
	17	4 1	月曜日を休館日とし、週1日の休館日での運用を開始
	18	4 1	千里丘公民館での予約図書の貸出開始
	22	7 15	三菱図書館システム(MELIL/CS)ハードウェアのみ更新
		10 20	コミュニティプラザでの図書返却と予約図書の貸出開始
		12 1	インターネット予約開始
	23	4 1	指定管理者による運営開始(株図書館流通センター)
		4 1	市民図書館、鳥飼図書センターとも休館日変更(第1、3月曜日及び第2木曜日) 市民図書館平日の開館時間延長開始(月～金は午後8時まで) コイン式コピー機によるカラーコピーサービス開始(1枚50円)
	24	1 4	電話による図書のリクエスト受付開始
		2 6	市民図書館外壁改修工事並びに屋上防水改修工事着工
		3 28	市民図書館屋上防水改修工事完了
		4 23	市民図書館外壁改修工事完了
		8 21	出張おはなし会をコミュニティプラザで開催(25年度は原則毎月第2火曜に開催)
		11 1	摂津市インターネットホームページに図書館行事を掲載(1ヶ月更新)
	25	10 1	市民図書館、鳥飼図書センターともブックシャワーを設置し、無料セルフ式でのサービス開始
		10 12	1階閲覧室、2階レファレンス室の一部レイアウトおよび資料の配置を変更
	26	12 9	鳥飼図書センター外壁等改修工事着工
	27	2 2	第2閉架書庫を開設
		3 12	鳥飼図書センター外壁等改修工事完了
		4 18	2階「読書ラウンジ」開設
		6 1	摂津市民図書館と吹田市立千里丘図書館との広域利用(試行)開始
		10 26	図書館システム(NECネクサソリューションズ(株)製LICS-Re for Saas)導入
		12 1	国立国会図書館レファレンス共同データベース事業に参加
	28	4 1	市民図書館は開館時間を午前10時から午前9時半に、鳥飼図書センターは閉館時間を午後6時から午後6時半に変更
		4 1	味生公民館、鳥飼東公民館での図書返却と予約図書の貸出開始
		7 12	コミュニティプラザでの出張おはなし会後に本の貸出と新規登録の受付を開始
	29	6 30	鳥飼図書センターに小型家電回収ボックス設置



年	月	日	項 目		
平	29	7	1 1 北摂7市3町(豊中市・池田市・吹田市・高槻市・茨木市・箕面市・摂津市・島本町・豊能町・能勢町)での広域利用開始		
			7 1 摂津市民図書館、鳥飼図書センター両館で小学生向けパスファインダーを作成、設置		
			10 17 鳥飼図書センター3階会議室のカーペット張替え		
			30 2 22 摂津市民図書館、鳥飼図書センター両館の防災無線入替え		
			4 28 手話サークルもくもく会と合同で手話のおはなし会「おはなし会ぷらす」を開始		
			6 19 平成30年6月18日の大阪北部地震の影響で臨時休館 摂津市民図書館:本の一部が落下し棚の一部が転倒 鳥飼図書センター:本の一部が落下し雑誌架が転倒、破損 翌20日には復旧し開館		
			9 4 台風21号により摂津市民図書館、鳥飼図書センター共に臨時休館 鳥飼図書センターは屋根が破損し瓦落下の可能性があるため、9月6日まで臨時休館。瓦の応急処置を行い7日に対応し開館するが、 雨漏りの影響により学習室の一部使用禁止と日曜映画会を中止		
			10 19 図書貸出券のデザインを変更		
			31	1 8 大阪市立井高野中学校生の利用開始	
				2 5 図書館への来館困難者を対象とした代理貸出開始	
				2 26 鳥飼図書センターの屋根の修理が完了。学習室の使用再開	
			令	1	7 15 大阪市の広域利用開始
					2 3 3 新型コロナウイルス感染拡大防止のため、一部業務を縮小して開館
					3 9 新型コロナウイルス感染拡大防止のため、臨時休館。 一部業務は引き続き実施
					3 31 手話サークルもくもく会が図書館での活動撤退のため「おはなし会ぷらす」終了 音声訳グループSEIが解散のため、図書館での広報誌等の音訳作業終了

### 3. 運営体制

(令和2年3月31日現在)



(左の数字:全体人数 右の数字:内司書人数)

役職	館長		副館長		窓口責任者		一般スタッフ		合計	
市民図書館	1	1	1	1	2	2	12	7	16	11
烏飼図書館センター			1	1	1	1	3	1	5	3
合計	1	1	2	2	3	3	15	8	21	14

#### 4. 図書館資料

##### 1. 図書館資料の状況（令和2年3月31日現在）

分類別		市民図書館		鳥飼図書センター		計	
		蔵書冊数	比(%)	蔵書冊数	比(%)	蔵書冊数	比(%)
一般書	総記	6,338	4.07	1,659	2.34	7,997	3.53
	哲学	4,452	2.86	1,626	2.30	6,078	2.68
	歴史	9,431	6.06	3,517	4.97	12,948	5.72
	社会科学	13,499	8.68	5,429	7.67	18,928	8.36
	自然科学	6,161	3.96	3,216	4.54	9,377	4.14
	技術	7,640	4.91	4,577	6.46	12,217	5.40
	産業	2,771	1.78	1,291	1.82	4,062	1.79
	芸術	10,718	6.89	3,740	5.28	14,458	6.39
	言語	2,013	1.29	770	1.09	2,783	1.23
	文学	42,054	27.03	19,115	26.99	61,169	27.02
	小計	105,077	67.54	44,940	63.46	150,017	66.26
児童書	児童書	30,055	19.32	17,147	24.21	47,202	20.85
	絵本	16,149	10.38	8,111	11.45	24,260	10.72
	紙芝居	742	0.48	618	0.87	1,360	0.60
	小計	46,946	30.18	25,876	36.54	72,822	32.17
計		152,023	97.72	70,816	100.00	222,839	98.43
視聴覚資料	レコード	64	0.04	0	0.00	64	0.03
	コンパクトディスク	309	0.20	1	0.00	310	0.14
	レーザーディスク	1,628	1.05	0	0.00	1,628	0.72
	D V D	1,211	0.78	0	0.00	1,211	0.53
	複製絵画	339	0.22	0	0.00	339	0.15
	小計	3,551	2.28	1	0.00	3,552	1.57
① 総計		155,574	100.00	70,817	100.00	226,391	100.00
他	新聞	9種		7種		——	——
	雑誌	88種		76種		——	——
①のうち 郷土行政資料		3,405	2.19	363	0.51	3,768	1.66
①のうち 開架資料		89,870	57.77	63,456	89.61	153,326	67.73
①のうち 閉架資料		65,704	42.23	7,361	10.39	73,065	32.27

## 2. 図書受入・除籍状況

館名	対象	受 入				除籍冊数	増減冊数
		購入冊数	寄贈冊数	その他冊数	受入小計		
市民図書館	一般書	4,504	97	0	4,601	3,843	758
	児童書	2,458	57	0	2,515	2,806	-291
	計	6,962	154	0	7,116	6,649	467
鳥飼図書センター	一般書	1,737	33	0	1,770	1,763	7
	児童書	909	5	0	914	1,440	-526
	計	2,646	38	0	2,684	3,203	-519
計	一般書	6,241	130	0	6,371	5,606	765
	児童書	3,367	62	0	3,429	4,246	-817
	計	9,608	192	0	9,800	9,852	-52

## 3. 年度別蔵書冊数

年 度	市民図書館		鳥飼図書センター		計	
	蔵書冊数	増加冊数	蔵書冊数	増加冊数	蔵書冊数	増加冊数
平成 27	146,964	4,883	70,162	-501	217,126	4,382
28	149,766	2,802	70,397	235	220,163	2,898
29	150,554	788	72,083	1,686	222,637	2,474
30	151,556	1,002	71,335	-748	222,891	254
令和 1	152,023	467	70,816	-519	222,839	-52

## 5. 利用状況

### 1. 開館日数・貸出冊数・貸出人数

※インターネットによる継続貸出冊数・人数は市民図書館に含む

月	市民図書館			鳥飼図書館センター			計	
	開館 日数	冊数/日	人数/日	開館 日数	冊数/日	人数/日	冊数/日	人数/日
		貸出冊数	貸出人数		貸出冊数	貸出人数	貸出冊数	貸出人数
4	27	803.37	260.33	27	206.41	52.11	1,009.78	312.44
		21,691	7,029		5,573	1,407	27,264	8,436
5	28	785.36	250.54	28	192.43	49.89	977.79	300.43
		21,990	7,015		5,388	1,397	27,378	8,412
6	27	883.44	277.04	27	196.67	51.48	1,080.11	328.52
		23,853	7,480		5,310	1,390	29,163	8,870
7	28	893.86	276.82	28	213.29	55.71	1,107.14	332.54
		25,028	7,751		5,972	1,560	31,000	9,311
8	28	907.86	283.54	28	220.46	57.25	1,128.32	340.79
		25,420	7,939		6,173	1,603	31,593	9,542
9	27	873.15	274.30	27	198.44	50.00	1,071.59	324.30
		23,575	7,406		5,358	1,350	28,933	8,756
10	25	847.48	263.28	25	205.40	52.32	1,052.88	315.60
		21,187	6,582		5,135	1,308	26,322	7,890
11	28	795.79	259.14	28	193.25	50.71	989.04	309.86
		22,282	7,256		5,411	1,420	27,693	8,676
12	25	824.84	262.68	25	196.44	49.36	1,021.28	312.04
		20,621	6,567		4,911	1,234	25,532	7,801
1	25	884.72	279.84	25	221.92	53.88	1,106.64	333.72
		22,118	6,996		5,548	1,347	27,666	8,343
2	26	908.12	287.04	26	220.96	53.69	1,129.08	340.73
		23,611	7,463		5,745	1,396	29,356	8,859
3	1	9,788.00	4,425.00	1	1,773.00	574.00	11,561.00	4,999.00
		9,788	4,425		1,773	574	11,561	4,999
合計	295	885.30	284.44	295	211.18	54.19	1,013.98	313.15
		261,164	83,909		62,297	15,986	323,461	99,895

2. 月別貸出冊数

※インターネットによる貸出冊数は市民図書館に含む

館名	月	一般書	児童書	絵本	紙芝居	雑誌	視聴覚資料 (絵画)	計
市民図書館	4	12,602	4,518	3,316	168	1,082	5	21,691
	5	12,553	4,933	3,437	78	985	4	21,990
	6	12,860	5,569	4,119	105	1,195	5	23,853
	7	13,216	6,325	4,233	111	1,139	4	25,028
	8	12,951	6,594	4,614	182	1,074	5	25,420
	9	12,927	5,321	4,142	164	1,020	1	23,575
	10	11,838	4,675	3,639	80	952	3	21,187
	11	11,996	5,066	4,108	113	995	4	22,282
	12	11,332	4,610	3,585	87	1,004	3	20,621
	1	11,988	5,032	3,949	73	1,073	3	22,118
	2	12,732	5,243	4,471	109	1,053	3	23,611
	3	5,056	2,431	1,823	40	438	0	9,788
	計		142,051	60,317	45,436	1,310	12,010	40
鳥飼図書館センター	4	3,417	813	942	26	375	0	5,573
	5	3,281	777	917	24	389	0	5,388
	6	3,168	784	981	21	356	0	5,310
	7	3,340	1,054	1,126	28	424	0	5,972
	8	3,173	1,366	1,217	34	383	0	6,173
	9	3,060	860	1,052	35	351	0	5,358
	10	3,092	759	904	21	359	0	5,135
	11	3,103	1,005	883	23	397	0	5,411
	12	2,892	749	930	24	316	0	4,911
	1	3,323	847	1,009	29	340	0	5,548
	2	3,326	1,098	933	19	369	0	5,745
	3	1,156	397	158	1	61	0	1,773
	計		36,331	10,509	11,052	285	4,120	0
計	4	16,019	5,331	4,258	194	1,457	5	27,264
	5	15,834	5,710	4,354	102	1,374	4	27,378
	6	16,028	6,353	5,100	126	1,551	5	29,163
	7	16,556	7,379	5,359	139	1,563	4	31,000
	8	16,124	7,960	5,831	216	1,457	5	31,593
	9	15,987	6,181	5,194	199	1,371	1	28,933
	10	14,930	5,434	4,543	101	1,311	3	26,322
	11	15,099	6,071	4,991	136	1,392	4	27,693
	12	14,224	5,359	4,515	111	1,320	3	25,532
	1	15,311	5,879	4,958	102	1,413	3	27,666
	2	16,058	6,341	5,404	128	1,422	3	29,356
	3	6,212	2,828	1,981	41	499	0	11,561
	計		178,382	70,826	56,488	1,595	16,130	40

### 3. 分類別貸出冊数

※インターネットによる貸出冊数は市民図書館に含む

分 類		市 民 図 書 館		鳥 飼 図 書 セ ン タ ー		計	
		貸出冊数	比率(%)	貸出冊数	比率(%)	貸出冊数	比率(%)
一 般 書	総 記	2,257	0.86	492	0.79	2,749	0.85
	哲 学	5,504	2.11	1,904	3.06	7,408	2.29
	歴 史	12,514	4.79	2,566	4.12	15,080	4.66
	社会科学	12,356	4.73	2,574	4.13	14,930	4.62
	自然科学	9,128	3.50	1,771	2.84	10,899	3.37
	技術工学	22,324	8.55	4,265	6.85	26,589	8.22
	産 業	3,153	1.21	755	1.21	3,908	1.21
	芸術美術	9,308	3.56	1,376	2.21	10,684	3.30
	言 語	1,797	0.69	636	1.02	2,433	0.75
	文 学	63,710	24.39	19,992	32.09	83,702	25.88
	小 計	142,051	54.39	36,331	58.32	178,382	55.15
児 童 書	総 記	355	0.14	282	0.45	637	0.20
	哲 学	1,610	0.62	286	0.46	1,896	0.59
	歴 史	3,291	1.26	659	1.06	3,950	1.22
	社会科学	1,113	0.43	492	0.79	1,605	0.50
	自然科学	9,144	3.50	1,850	2.97	10,994	3.40
	技術工学	3,435	1.32	700	1.12	4,135	1.28
	産 業	816	0.31	150	0.24	966	0.30
	芸術美術	19,671	7.53	1,506	2.42	21,177	6.55
	言 語	473	0.18	255	0.41	728	0.23
	文 学	20,409	7.81	4,329	6.95	24,738	7.65
	小 計	60,317	23.10	10,509	16.87	70,826	21.90
絵 本		45,436	17.40	11,052	17.74	56,488	17.46
紙 芝 居		1,310	0.50	285	0.46	1,595	0.49
雑 誌		12,010	4.60	4,120	6.61	16,130	4.99
視聴覚(絵画)		40	0.02	0	0.00	40	0.01
総 計		261,164	100.00	62,297	100.00	323,461	100.00

#### 4. 年度別貸出冊数

※インターネットによる貸出冊数は市民図書館に含む

年 度	市 民 図 書 館		鳥飼図書センター		計	
	貸出冊数及び増減(冊)		貸出冊数及び増減(冊)		貸出冊数及び増減(冊)	
平成 27	271,400	5,726	85,137	1,771	356,537	7,497
28	289,432	18,032	87,792	2,655	377,224	20,687
29	275,837	-13,595	75,812	-11,980	351,649	-25,575
30	270,506	-5,331	66,690	-9,122	337,196	-14,453
令和 1	261,164	-9,342	62,297	-4,393	323,461	-13,735

#### 5. 年度別貸出人数

※インターネットによる貸出人数は市民図書館に含む

年 度	市 民 図 書 館		鳥飼図書センター		計	
	貸出人数及び増減(人)		貸出人数及び増減(人)		貸出人数及び増減(人)	
平成 27	66,924	1,022	20,724	1,040	87,648	2,062
28	70,234	3,310	21,315	591	91,549	3,901
29	83,350	13,116	19,216	-2,099	102,566	11,017
30	83,437	87	17,260	-1,956	100,697	-1,869
令和 1	83,909	472	15,986	-1,274	99,895	-802

#### 6. 年齢別貸出人数

※インターネットによる貸出人数は市民図書館に含む

年 齢	市 民 図 書 館	鳥飼図書センター	計
0 ～ 6	3,503	339	3,842
7 ～ 12	8,849	1,754	10,603
13 ～ 15	1,066	200	1,266
16 ～ 18	316	59	375
19 ～ 29	2,648	623	3,271
30 ～ 39	11,469	1,540	13,009
40 ～ 49	18,568	3,059	21,627
50 ～ 59	10,246	1,450	11,696
60 ～ 69	11,860	2,659	14,519
70 ～	15,384	4,303	19,687
合 計	83,909	15,986	99,895



7. 地域別登録者数

地 区 名	市 民 図 書 館			鳥 飼 図 書 セ ン タ ー		
	男	女	計	男	女	計
千里丘、千里丘東、千里丘新町	608	991	1,599	12	21	33
	計			620	1,012	1,632
庄屋、三島、南千里丘、東正雀、正雀、正雀本町	1,705	2,919	4,624	18	35	53
	計			1,723	2,954	4,677
香露園、昭和園、桜町、学園町	267	440	707	5	5	10
	計			272	445	717
鶴野	127	278	405	6	10	16
	計			133	288	421
北別府町、浜町、別府、東別府、南別府町	777	1,414	2,191	19	30	49
	計			796	1,444	2,240
西一津屋、一津屋	95	188	283	41	79	120
	計			136	267	403
東一津屋、新在家、鳥飼和道	70	114	184	192	400	592
	計			262	514	776
鳥飼上、鳥飼銘木町、鳥飼中、鳥飼新町、鳥飼八町、鳥飼下、鳥飼本町、鳥飼野々、鳥飼八防、鳥飼西	140	158	298	910	1,760	2,670
	計			1,050	1,918	2,968
市外	120	177	297	52	44	96
	計			172	221	393
広域利用	342	436	778	19	12	31
	計			361	448	809
合 計	4,251	7,115	11,366	1,274	2,396	3,670
	計			5,525	9,511	15,036

8. 年度別予約冊数

年 度	市 民 図 書 館		鳥 飼 図 書 セ ン タ ー		イ ン タ ー ネ ッ ト		計	
	冊 数	増 減	冊 数	増 減	冊 数	増 減	冊 数	増 減
平成 27	9,338	-1,460	3,096	188	21,681	3,211	34,115	1,939
28	9,633	295	3,324	228	27,303	5,622	40,260	6,145
29	9,061	-572	3,436	112	28,431	1,128	40,928	668
30	8,814	-247	2,973	-463	30,601	2,170	42,388	1,460
令和 1	8,640	-174	3,081	108	38,189	7,588	49,910	7,522

## 9. 年齢別登録者数（令和2年3月31日現在）

※広域利用含む

年 齢	市 民 図 書 館			鳥 飼 図 書 セ ン タ ー			計		
	男	女	計	男	女	計	男	女	計
0 ～ 6	156	192	348	31	32	63	187	224	411
7 ～ 12	603	742	1,345	267	348	615	870	1,090	1,960
13 ～ 15	270	374	644	163	221	384	433	595	1,028
16 ～ 18	152	209	361	63	85	148	215	294	509
19 ～ 29	339	694	1,033	128	256	384	467	950	1,417
30 ～ 39	483	1,300	1,783	81	329	410	564	1,629	2,193
40 ～ 49	694	1,436	2,130	150	461	611	844	1,897	2,741
50 ～ 59	373	677	1,050	74	201	275	447	878	1,325
60 ～ 69	391	625	1,016	119	183	302	510	808	1,318
70 ～	790	866	1,656	198	280	478	988	1,146	2,134
合 計	4,251	7,115	11,366	1,274	2,396	3,670	5,525	9,511	15,036

## 10. 年度別登録者数

※広域利用含む

年 度	市 民 図 書 館		鳥 飼 図 書 セ ン タ ー		計	
	登録者数及び増減(人)		登録者数及び増減(人)		登録者数及び増減(人)	
平成 27	12,857	107	4,865	-249	17,722	-142
平成 28	10,432	-2,425	3,657	-1,208	14,089	-3,633
平成 29	11,715	1,283	4,117	460	15,832	1,743
平成 30	11,645	-70	3,897	-220	15,542	-290
令和 1	11,366	-279	3,670	-227	15,036	-506

## 11. 団体貸出

(団体数は貸出をした団体数です)

団 体 区 分	市 民 図 書 館			鳥 飼 図 書 セ ン タ ー			計		
	団体数	回数	冊数	団体数	回数	冊数	団体数	回数	冊数
幼稚園・保育所	1	2	67	1	7	371	2	9	438
学童保育室	2	11	50	3	20	118	5	31	168
小 学 校	2	23	38	2	23	443	4	46	481
中 学 校	2	9	139	2	9	52	4	18	191
そ の 他	14	87	1,207	2	4	114	16	91	1,321
合 計	21	132	1,501	10	63	1,098	31	195	2,599

## 12. 相互貸借状況

館 別	市民図書館		鳥飼図書館センター		計	
	借用冊数	貸出冊数	借用冊数	貸出冊数	借用冊数	貸出冊数
大阪府立図書館	351	34	99		450	34
大阪市立図書館	149	6	73		222	6
茨木市立図書館	2	3	7		9	3
豊中市立図書館	16	2	30		46	2
箕面市立図書館	13	3	3		16	3
高槻市立図書館	19	4	20		39	4
吹田市立図書館	3	5	0		3	5
池田市立図書館	3	14	4		7	14
島本町立図書館	8	24	3		11	24
堺市立図書館	5	1	3		8	1
門真市立図書館	1	1			1	1
寝屋川市立図書館		11	2		2	11
枚方市立図書館	37	4	28		65	4
松原市民図書館	8		1		9	
岸和田市立図書館	9	4	1		10	4
和泉市立図書館	15	12	4		19	12
藤井寺市立図書館	24	13	19		43	13
交野市立図書館	2	3	1		3	3
阪南市立図書館	1	2			1	2
泉南市立図書館	8		1		9	
四条畷市立図書館	1	7			1	7
大東市立図書館		2				2
東大阪市立図書館	38	12	7		45	12
柏原市立図書館	26	5	7		33	5
高石市立図書館	1	2			1	2
河内長野市立図書館	23	40	6		29	40
羽曳野市立図書館	29		2		31	
八尾市立図書館	35	4	3		38	4
富田林市立図書館	20	26	3		23	26
大阪狭山市立図書館	43	22	4		47	22
泉大津市立図書館	10				10	
泉佐野市立図書館	13	1	2		15	1
熊取町立図書館	5	6			5	6
河南町立中央公民館図書室	4	5	1		5	5
能勢町生涯学習センター図書室		6				6
太子町立図書館	1	2			1	2
千早赤阪村くすのきホール図書室	1				1	
奈良県内図書館		1				1
岡山県内図書館			1		1	
愛知県内図書館			1		1	
合 計	924	287	336		1,260	287

13. 視覚障害者サービス

市 民 図 書 館					
種 類	蔵 書 状 況		貸 出 状 況		登録者数
	タイトル数	蔵 書 数	タイトル数	貸出数(※)	
テープ図書	375	427 卷	56	324 卷	6 人
点字図書	12	186 冊	0	0 冊	
点字雑誌	1	12 冊	0	0 冊	
デイジー図書	14	14 枚	210	210 枚	

(※)他館からの借受による貸出を含む

14. 身体障害者サービス (郵送サービス)

市 民 図 書 館			
月	貸 出 数	月	貸 出 数
4		10	8
5		11	4
6	1	12	11
7	6	1	15
8	14	2	5
9	1	3	0
		合計	65

15. 複製画利用状況

市 民 図 書 館		市 民 図 書 館	
月	貸出点数	月	貸出点数
4	5	10	3
5	4	11	4
6	5	12	3
7	4	1	3
8	5	2	3
9	1	3	0
		合計	40

16. コミュニティプラザ・千里丘公民館・鳥飼東公民館・味生公民館貸出返却冊数

年 度	コミュニティプラザ		千里丘公民館			
	貸出冊数	返却冊数	貸出冊数	返却冊数		
平成 27	12,631	22,597	638	1,241		
28	15,138	25,665	2,403	3,353		
29	15,429	27,817	2,945	4,277		
30	16,807	28,970	3,176	4,308		
令和 1	20,901	31,983	3,513	4,320		
年 度	鳥飼東公民館		味生公民館		4館合計	
	貸出冊数	返却冊数	貸出冊数	返却冊数	貸出冊数	返却冊数
平成 27					13,269	23,838
28	292	296	433	620	17,541	29,018
29	720	720	894	1,268	19,988	34,082
30	916	915	928	1,362	21,827	35,555
令和 1	976	1,008	655	1,192	26,045	38,503

平成28年4月より鳥飼東公民館・味生公民館での貸出、返却開始

17. 年度別年齢別貸出人数

※インターネットによる貸出人数は市民図書館に含む

年齢	区分	市民図書館					鳥飼図書センター				
		年度					年度				
		平成27	平成28	平成29	平成30	令和1	平成27	平成28	平成29	平成30	令和1
0 ～ 6	計	2,004	2,819	3,263	3,068	3,503	444	413	472	440	339
7 ～ 12	計	6,548	6,923	7,945	7,998	8,849	3,447	3,653	3,201	2,404	1,754
13 ～ 15	計	1,612	948	1,118	985	1,066	537	314	282	219	200
16 ～ 18	計	728	597	631	438	316	160	136	142	72	59
19 ～ 29	計	2,633	2,821	2,995	2,914	2,648	836	810	702	610	623
30 ～ 39	計	9,691	10,534	12,340	12,145	11,469	2,360	2,354	1,849	1,601	1,540
40 ～ 49	計	12,481	13,179	18,723	19,206	18,568	3,719	3,855	3,748	3,413	3,059
50 ～ 59	計	7,670	8,097	10,186	9,708	10,246	1,860	1,963	1,515	1,403	1,450
60 ～ 69	計	11,984	12,446	13,314	12,962	11,860	3,792	4,062	3,573	2,988	2,659
70 ～	計	11,573	11,870	12,835	14,013	15,384	3,569	3,755	3,732	4,110	4,303
合計	計	66,924	70,234	83,350	83,437	83,909	20,724	21,315	19,216	17,260	15,986

年 齡	区 分	年 齡 別 貸 出 人 数 総 合 計				
		年 度				
		平成27	平成28	平成29	平成30	令和1
0 ～ 6	計	2,448	3,232	3,735	3,508	3,842
7 ～ 12	計	9,995	10,576	11,146	10,402	10,603
13 ～ 15	計	2,149	1,262	1,400	1,204	1,266
16 ～ 18	計	888	733	773	510	375
19 ～ 29	計	3,469	3,631	3,697	3,524	3,271
30 ～ 39	計	12,051	12,888	14,189	13,746	13,009
40 ～ 49	計	16,200	17,034	22,471	22,619	21,627
50 ～ 59	計	9,530	10,060	11,701	11,111	11,696
60 ～ 69	計	15,776	16,508	16,887	15,950	14,519
70 ～	計	15,142	15,625	16,567	18,123	19,687
合 計	計	87,648	91,549	102,566	100,697	99,895

18. 鳥飼図書センター 貸室利用

	会議室		和室		合計	
	利用件数	利用人数	利用件数	利用人数	利用件数	利用人数
4月	9 件	74 人	3 件	18 人	12 件	92 人
5月	7 件	39 人	2 件	10 人	9 件	49 人
6月	8 件	58 人	2 件	10 人	10 件	68 人
7月	10 件	84 人	7 件	35 人	17 件	119 人
8月	2 件	10 人	4 件	20 人	6 件	30 人
9月	6 件	51 人	3 件	17 人	9 件	68 人
10月	6 件	30 人	2 件	10 人	8 件	40 人
11月	10 件	73 人	3 件	25 人	13 件	98 人
12月	5 件	28 人	2 件	11 人	7 件	39 人
1月	6 件	32 人	3 件	18 人	9 件	50 人
2月	9 件	83 人	3 件	16 人	12 件	99 人
3月	1 件	5 人	0 件	0 人	1 件	5 人
計	79 件	567 人	34 件	190 人	113 件	757 人

19. 複写サービス

(1) 市民図書館

	冊数	カラー	白黒
4月	31 冊	8 枚	69 枚
5月	23 冊	3 枚	55 枚
6月	31 冊	7 枚	58 枚
7月	27 冊	7 枚	129 枚
8月	11 冊	0 枚	29 枚
9月	29 冊	5 枚	73 枚
10月	30 冊	9 枚	89 枚
11月	36 冊	1 枚	96 枚
12月	36 冊	5 枚	180 枚
1月	36 冊	18 枚	163 枚
2月	14 冊	0 枚	50 枚
3月	0 冊	0 枚	0 枚
合計	304 冊	63 枚	991 枚

(2) 鳥飼図書センター

	冊数	カラー	白黒
4月	8 冊	5 枚	17 枚
5月	2 冊	0 枚	3 枚
6月	2 冊	0 枚	3 枚
7月	0 冊	0 枚	0 枚
8月	3 冊	4 枚	7 枚
9月	5 冊	8 枚	2 枚
10月	2 冊	0 枚	3 枚
11月	11 冊	0 枚	23 枚
12月	6 冊	3 枚	4 枚
1月	6 冊	8 枚	11 枚
2月	4 冊	2 枚	28 枚
3月	1 冊	0 枚	1 枚
合計	50 冊	30 枚	102 枚



20. 広域利用サービス

年 度	吹田市			池田市		
	登録者数	貸出人数	貸出冊数	登録者数	貸出人数	貸出冊数
平成 27	225人	604人	3,775冊			
平成 28	331人	269人	5,802冊			
平成 29	459人	2,564人	7,549冊	5人	1人	5冊
平成 30	540人	2,884人	8,567冊	6人	5人	10冊
令和 1	526人	2,433人	7,783冊	6人	1人	5冊

年 度	豊中市			高槻市		
	登録者数	貸出人数	貸出冊数	登録者数	貸出人数	貸出冊数
平成 27						
平成 28						
平成 29	8人	32人	131冊	9人	8人	28冊
平成 30	11人	33人	148冊	18人	67人	227冊
令和 1	13人	28人	118冊	24人	64人	189冊

年 度	茨木市			箕面市		
	登録者数	貸出人数	貸出冊数	登録者数	貸出人数	貸出冊数
平成 27						
平成 28						
平成 29	29人	91人	324冊	1人	9人	12冊
平成 30	50人	112人	363冊	3人	8人	29冊
令和 1	61人	125人	458冊	3人	13人	29冊

年 度	島本町			豊能町		
	登録者数	貸出人数	貸出冊数	登録者数	貸出人数	貸出冊数
平成 27						
平成 28						
平成 29	1人	0人	0冊	1人	1人	5冊
平成 30	2人	10人	22冊	1人	0人	0冊
令和 1	3人	13人	18冊	1人	0人	0冊

年 度	能勢町			6市3町合計		
	登録者数	貸出人数	貸出冊数	登録者数	貸出人数	貸出冊数
平成 27						
平成 28						
平成 29	0人	1人	5冊	513人	2,707人	8,059冊
平成 30	1人	0人	0冊	632人	3,119人	9,366冊
令和 1	1人	0人	0冊	638人	2,677人	8,600冊

年 度	大阪市		
	登録者数	貸出人数	貸出冊数
平成 27			
平成 28			
平成 29			
平成 30	16人	28人	101冊
令和 1	171人	899人	3093冊

平成27年6月より吹田市立千里丘図書館との  
広域利用開始  
平成29年7月より北摂7市3町での広域利用開始  
平成31年1月より井高野中学校生(大阪市在住)のみを  
対象とした特別貸出を開始  
令和1年7月より大阪市との広域利用開始

21. レファレンスサービス件数集計

年 度	市民図書館		鳥飼	
	要回答	簡易	要回答	簡易
平成 27	32		8	
平成 28	8		5	
平成 29	5		11	
平成 30	19	3064	22	326
令和 1	5	3107	5	295

## 6. 図書館利用指標

※インターネットによる貸出冊数は市民図書館に含む  
(令和2年3月31日現在)

項 目	項番	市民図書館	鳥飼図書センター	計	単位	
市の人口	①	86,584	86,584	86,584	人	
開館日数	②	295	295	295	日	
登録者数	③	11,366	3,670	15,036	人	
貸出人数	④	83,909	15,986	99,895	人	
貸出冊数	一般書	⑤	142,051	36,331	178,382	冊
	児童書	⑥	60,317	10,509	70,826	冊
	絵本	⑦	45,436	11,052	56,488	冊
	紙芝居	⑧	1,310	285	1,595	冊
	雑誌	⑨	12,010	4,120	16,130	冊
	視聴覚(絵画)	⑩	40	0	40	冊
	計	⑪	261,164	62,297	323,461	冊
蔵書冊数	⑫	155,574	70,817	226,391	冊	
貸出密度 (貸出冊数⑪÷人口①)	⑬	3.0	0.7	3.7	冊	
実質貸出密度 (貸出冊数⑪÷登録者数③)	⑭	23.0	17.0	21.5	冊	
平均貸出冊数 (貸出冊数⑪÷貸出人数④)	⑮	3.1	3.9	3.2	冊	
蔵書回転率 (貸出冊数⑪÷蔵書冊数⑫)	⑯	1.7	0.9	1.4	回	
登録率 (登録者数③÷人口①)	⑰	13.1	4.2	17.4	%	
人口1当たり蔵書冊数 (蔵書冊数⑫÷人口①)	⑱	1.8	0.8	2.6	冊	
1日当たり貸出冊数 (貸出冊数⑪÷開館日数②)	⑲	885.3	211.2	1,096.5	冊	
1日当たり貸出人数 (貸出人数④÷開館日数②)	⑳	284.4	54.2	338.6	人	

## 7. 図書館活動状況

### 1. 映画会

#### (1) 市民図書館

会場: 市民図書館大会議室

日時: 毎週日曜日①10:30～(子ども向き映画上映)

②13:30～(一般向き映画上映)

		①	②	合計
4月	8 回	47 人	68 人	115 人
5月	6 回	49 人	50 人	99 人
6月	10 回	24 人	83 人	107 人
7月	8 回	44 人	80 人	124 人
8月	8 回	50 人	117 人	167 人
9月	10 回	80 人	98 人	178 人
10月	8 回	39 人	82 人	121 人
11月	8 回	29 人	64 人	93 人
12月	8 回	34 人	67 人	101 人
1月	8 回	32 人	65 人	97 人
2月	8 回	27 人	95 人	122 人
3月	0 回	0 人	0 人	0 人
合計	90 回	455 人	869 人	1,324 人

#### ※内バリアフリー映画

年度	上映回数	人数
平成27年度	3 回	94 人
平成28年度	17 回	461 人
平成29年度	11 回	292 人
平成30年度	14 回	215 人
令和1年度	8 回	188 人

(2) 鳥飼図書センター

会場: 鳥飼図書センター 学習室

日時: ①毎月第1土曜日 10:30～(一般向き映画会)

②毎月第2～5土曜日 10:30～(子ども向き映画上映)

	回数	人数①	人数②	合計
4月	4回	4人	18人	22人
5月	4回	4人	15人	19人
6月	5回	1人	15人	16人
7月	4回	3人	24人	27人
8月	3回	4人	14人	18人
9月	4回	1人	2人	3人
10月	3回	1人	4人	5人
11月	5回	4人	14人	18人
12月	4回	3人	2人	5人
1月	4回	5人	4人	9人
2月	4回	6人	15人	21人
3月	0回	0人	0人	0人
合計	44回	36人	127人	163人

※内バリアフリー映画

年度	上映回数	人数
平成28年度	2回	28人
平成29年度	1回	10人
平成30年度	6回	26人
令和1年度	8回	22人

2. おはなし会

(1) 市民図書館 おはなし玉手箱

会場: 市民図書館3階小会議室

日時: 毎週土曜日 15:00～

	回数	子ども	大人	合計
4月	4 回	15 人	12 人	27 人
5月	4 回	16 人	13 人	29 人
6月	5 回	29 人	17 人	46 人
7月	3 回	14 人	13 人	27 人
8月	5 回	23 人	20 人	43 人
9月	4 回	15 人	11 人	26 人
10月	3 回	20 人	10 人	30 人
11月	5 回	26 人	16 人	42 人
12月	3 回	13 人	8 人	21 人
1月	4 回	12 人	10 人	22 人
2月	4 回	8 人	6 人	14 人
3月	0 回	0 人	0 人	0 人
合計	44 回	191 人	136 人	327 人

(2) 市民図書館 おはなしぽっぽ

会場: 市民図書館1階絵本コーナー

日時: 毎週木曜日 11:00～

(第2木曜日を除く)

	回数	子ども	大人	合計
4月	3 回	16 人	9 人	25 人
5月	3 回	9 人	8 人	17 人
6月	1 回	10 人	3 人	13 人
7月	3 回	12 人	10 人	22 人
8月	4 回	7 人	8 人	15 人
9月	3 回	6 人	5 人	11 人
10月	4 回	9 人	8 人	17 人
11月	4 回	12 人	11 人	23 人
12月	3 回	7 人	7 人	14 人
1月	3 回	7 人	7 人	14 人
2月	2 回	2 人	2 人	4 人
3月	0 回	0 人	0 人	0 人
合計	33 回	97 人	78 人	175 人

(3) 市民図書館 おはなし会ふらす(手話のおはなし会)

会場: 市民図書館1階絵本コーナー

日時: 毎月第4土曜日 11:00～

	子ども	大人	合計
4月	14 人	9 人	23 人
5月	13 人	11 人	24 人
6月	16 人	11 人	27 人
7月	6 人	6 人	12 人
8月	8 人	7 人	15 人
9月	11 人	12 人	23 人
10月	22 人	12 人	34 人
11月	15 人	12 人	27 人
12月	0 人	0 人	0 人
1月	15 人	12 人	27 人
2月	7 人	7 人	14 人
3月	0 人	0 人	0 人
合計	127 人	99 人	226 人



(4) 鳥飼図書センター 土曜おはなし会

会場: 鳥飼図書センター3階和室

日時: 毎週土曜日 14:30～

	回数	子ども	大人	合計
4月	4 回	19 人	19 人	38 人
5月	4 回	15 人	11 人	26 人
6月	5 回	29 人	22 人	51 人
7月	4 回	21 人	11 人	32 人
8月	5 回	17 人	18 人	35 人
9月	4 回	13 人	12 人	25 人
10月	3 回	9 人	9 人	18 人
11月	5 回	14 人	12 人	26 人
12月	4 回	28 人	17 人	45 人
1月	4 回	16 人	16 人	32 人
2月	4 回	8 人	11 人	19 人
3月	0 回	0 人	0 人	0 人
合計	46 回	189 人	158 人	347 人

(5) 市民図書館 特別おはなし会

出張おはなし会 スペシャル

日時	子ども	大人	合計
6月23日(日) 11:30～	13人	11人	24人

夏の特別おはなし玉手箱

日時	子ども	大人	合計
7月13日(土) 14:30～	14人	17人	31人

冬の特別おはなし玉手箱

日時	子ども	大人	合計
12月14日(土) 14:30～	21人	20人	41人



(6)鳥飼図書センター 特別おはなし会  
たなばたおはなし会

日時	子ども	大人	合計
7月6日(土) 14:30～15:30	10人	6人	16人

こわいおはなし会

日時	子ども	大人	合計
第1部 8月3日(土) 14:30～15:00	3人	4人	7人
第2部 8月3日(土) 15:10～15:45	4人	4人	8人

外国語でおはなし会

日時	子ども	大人	合計
11月2日(土) 14:30～15:00	3人	3人	6人

クリスマスおはなし会

日時	子ども	大人	合計
12月7日(土) 14:30～15:30	14人	9人	23人



(7)コミュニティプラザ出張おはなし会

場所:コミュニティプラザ 日時:第2火曜日 11:00～

	回数	子ども	大人	合計	会場
4月	1回	9人	7人	16人	子どもルーム
5月	1回	10人	10人	20人	子どもルーム
6月	1回	10人	9人	19人	子どもルーム
7月	1回	13人	13人	26人	子どもルーム
8月	1回	8人	11人	19人	子どもルーム
9月	1回	8人	9人	17人	子どもルーム
10月	1回	6人	5人	11人	子どもルーム
11月	1回	11人	12人	23人	子どもルーム
12月	1回	1人	1人	2人	子どもルーム
1月	1回	9人	9人	18人	子どもルーム
2月	1回	8人	8人	16人	子どもルーム
3月	0回	0人	0人	0人	子どもルーム
合計	11回	93人	94人	187人	



(8)その他おはなし会

開催日	内容	会場
6月14日(金)	「絵本であそぼ 親子であそぼ」 図書館スタッフによる本の読み聞かせ 摂津市子育て支援ネットワーク推進会 議・市内子育て支援グループ主催 「絵本であそぼ 親子であそぼ」内にて	安威川公民館 大ホール
8月6日(火)	「ウイズせつつおはなし会」 男性スタッフによる本の読み聞かせ 摂津市男女共同参画センター主催 「子どももおとなも自由に楽しむ絵本ひろば」内にて	男女共同参画センター 交流室
11月16日(土)	「イオンモール茨木 おにいさんのおはなし会」 男性スタッフによる本の読み聞かせ 大阪府教育委員会・茨木市立図書館 主催 「えほんのひろば」内にて	イオンモール茨木



### 3. リサイクルブックフェア

#### (1) 市民図書館

開催日：5月25日(土)・26日(日)  
 内覧会 5月24日(金)  
 場所： 市民図書館 3階大会議室  
 提供冊数： 7,543冊

内訳	移管資料	寄贈資料	合計
	6,004冊	1,539冊	7,543冊

来場者数： 349人

内訳	内覧会	25日(土)～26日(日)	合計
	9人	340人	349人

(8団体)

持ち帰り冊数:3,270冊

内訳	内覧会	25日(土)～26日(日)	合計
	219冊	3,051冊	3,270冊

※持ち帰られる冊数を10冊までと設定

#### (2) 鳥飼図書センター

開催日：6月15日(土)・16日(日)  
 内覧会 6月14日(金)  
 場所： 鳥飼図書センター 3階会議室  
 提供冊数： 3,458冊

内訳	移管資料	寄贈資料	合計
	3,035冊	423冊	3,458冊

来場者数： 174人

内訳	内覧会	15日(土)～16日(日)	合計
	6人	168人	174人

(6団体)

持ち帰り冊数:1,873冊

内訳	内覧会	15日(土)～16日(日)	合計
	353冊	1,484冊	1,837冊



#### 4. 体験学習受け入れ(市内の学校における職業学習等の受け入れ)

##### (1) 市民図書館

期間	学校名	人数
5月30日(木)～5月31日(金)	第四中学校	3人
6月6日(木)～6月7日(金)	第二中学校	3人
6月13日(木)～14日(金)	第三中学校	3人
7月4日(木)～5日(金)	第一中学校	3人
11月14日(木)～15日(金)	第五中学校	3人
2月4日(火)～7日(金)、10日(月)	鳥飼支援高等学校	1人

##### (2) 鳥飼図書センター

期間	学校名	人数
6月6日(木)～6月7日(金)	第二中学校	2人
6月13日(木)～14日(金)	第三中学校	2人
11月14日(木)～15日(金)	第五中学校	2人



#### 5. 図書館視察・見学

##### (市民図書館)

実施日	団体名	備考
6月4日(火)	摂津市立味舌小学校	3年生 2クラス67名(内教員4名)
6月27日(木)	大阪学院大学	同大学司書課程履修学生4名と教員1名

##### (鳥飼図書センター)

実施日	団体名	備考
10月23日(水)・24日(木)・25日(金)	摂津市立西小学校	2年生 3クラス88名(内教員8名)
11月 8日(金)	摂津市立北小学校	2年生 2クラス65名(内教員2人)

#### 6. ビブリアバトル (市民図書館)

開催日	内容等	参加人数
11月30日(土)	「ビブリアバトル」 発表者はテーマに沿った本を選び、1人5分間で本を紹介する。(今年度のテーマは『この本のここが好き』) それぞれの発表の後に参加者全員で発表に関するディスカッションを3分程行い、最後に1人1票ずつ、一番読みたくなった本に投票する。最多票を集めた本を『チャンプ本』とする。 対象:小学生以上	15人 (発表者4人 観覧者11人)

## 7. 自主事業

### (1) こどもの読書週間行事

#### ① 市民図書館

開催日	内容等	子ども	大人	合計
4月27日(土) 10:00～12:00	「小学生のお仕事体験」 図書館業務の体験 対象:小学校3～4年生	5 人	- 人	5 人
4月27日(土) 14:00～16:30	「小学生のお仕事体験」 図書館業務の体験 対象:小学校5～6年生	4 人	- 人	4 人

開催期間	内容等	子ども	大人	合計
3月13日(金) ～4月8日(水)	「おめでとう1年生」 教科書掲載の図書の展示。 花形ポップにおすすめの本の書名と、 おすすめポイントを書いて、野原を模した 模造紙に貼ってもらう。 対象:小学生～中学生	新型コロナウイルス感染拡大による 図書館臨時休館のため開催せず。 展示用のリストのみ持ち帰りように 設置。		

#### ② 鳥飼図書センター

開催日	内容等	子ども	大人	合計
4月20日(土)～ 5月12日(日)	「ほんの木を笑顔にしよう！」 おすすめの本の紹介文を書いたポップ と本の面白さを表現する顔シールを「ほん の木」に飾る。  対象:小学生以下	51 人	- 人	51 人



(2) 読書週間行事 (市民図書館)

開催日	内容等	子ども	大人	合計
11月1日(金)	「紅茶とマナーのおはなし」 実践付き紅茶の淹れ方とプロトコール(国際儀礼)についての講座。 講師:宮内都美子氏 対象:中学生以上	- 人	11 人	11 人



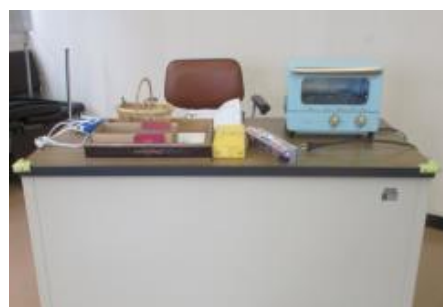
(3) 新春イベント (市民図書館・鳥飼図書センター)

開催日	内容等	人数	合計
1月4日(土)～ 1月8日(水) (なくなり次第 終了)	<p>「本の福袋」 図書館スタッフおすすめの本を3冊、福袋に詰めて貸出。福袋の種類は 市民図書館 「大人」「乳児」「幼児」「小学校低学年」「小学校高学年」「YA」の6種類を作成。先着50袋。</p> <p>鳥飼図書センター 「大人」「YA」「子ども」の3種類を作成。先着30袋</p> <p>対象:両館とも制限無し</p> <p>「新春こどもおみくじ」 子どもを対象に、「大吉」「小吉」などの札と共に、「ラッキーアイテム」を記載したおみくじを配布。 対象:両館とも幼児から小学生まで</p>	<p>「本の福袋」 市民 46人 鳥飼 30人</p> <p>「新春こどもおみくじ」 市民 147人 鳥飼 120人</p>	343 人



(4) 生物多様性行事 (市民図書館)

開催期間	内容等	人数	合計
<p>展示期間 5月10日(金) ～6月12日 (水)</p>	<p>特別展示「いきてる つながってる」 1階ブラウジングコーナーに国連生物多様性の日に関連した本を展示。</p>	/	8 人
<p>工作 6月2日(日)</p>	<p>工作「プラバンで作ろう動物モチーフ」 プラバンに動物を描いてキーホルダーを作る。 対象:小学生</p>		



(5) 講座・教室

① 市民図書館

「あつまれ！ぶらぶらピープル！」—作ってえほんコーナーを飾ろう—

開催日	内容等	子ども	大人	合計
4月6日(土)	お菓子や日用品の空き箱を使って人形をつくり、児童コーナーの壁や天井に飾る。 対象:どなたでも	11人	5人	16人

「子育て世代のマネー講座」

開催日	内容等	参加人数
6月19日(水)	今後子育てをしていく中で必要となるお金に関する講座。 講師:近畿財務局職員 対象:子育て世代の方	9人

「図書館ツアー」

開催日	内容等	参加人数
7月28日(日)	図書館の使い方の説明と、普段入れない書庫やバックヤードの見学。 対象:小学生	1人

「図書館クイズにチャレンジ」

開催日	内容等	参加人数
8月1日(木)・2日(金)	クイズを通して図書館の資料を使った調べ方を学ぶ 対象:小学3～6年生	6人



「夏の工作イベント ドキ★ドキ おばけ迷路を作ってあそぼう！」

開催日	内容等	参加人数
8月22日(木)	段ボールを使った迷路作り。 対象:小学生	6人

大人の工作「植物標本 ～ハーバリウム～」

開催日	内容等	参加人数
9月8日(日)	身近な植物を使用したハーバリウム作り。 対象:中学生以上	5人

「書庫探検ツアー」

開催日	内容等	参加人数
9月29日(日)	普段入れない書庫の見学。 対象:中学生以上	5人

大人の教室「ひと味ちがう和の年賀状」

開催日	内容等	参加人数
12月8日(日)	顔彩を使用したオリジナルの年賀状作り。 対象:高校生以上	4人





「外国語のおはなし会」

開催日	内容等	子ども
1月19日(日)	英語絵本の読み聞かせや手遊び。また外国語の絵本や多読の薦めの本の紹介。 対象:児童とその保護者	33人

「えほんのかるた大会」

開催日	内容等	子ども
2月1日(土)	図書館の絵本を使ってかるたを楽しみ、新しい絵本と出会う。 対象:ひらがなが読める小学生以下	10人

「ぬいぐるみのおとまり会」

開催日	内容等	子ども
2月24日(月・祝)	ぬいぐるみと一緒におはなし会に参加してもらい、その日はぬいぐるみだけが図書館にお泊り。夜の図書館でぬいぐるみが絵本を読んだり、お仕事をしている様子をアルバム写真にして、ぬいぐるみのお迎え時にプレゼント。 対象:4歳から小学生	15人

「中学生からの朗読会」

開催日	内容等	子ども	大人	合計
3月14日(土)	朗読家の方を招いた朗読会。2作品を朗読して頂く。 講師:下中 恵子氏 対象:中学生以上	コロナウイルス感染拡大に伴う臨時休館のため中止		



②鳥飼図書センター

「母の日イベント「つたえよう！ありがとうのきもち」」

開催日	内容等	子ども	大人	合計
5月12日(日)	オリジナルのメモボードとメッセージカード作り。 対象:どなたでも	5人	人	5人

「父の日イベント「おとうさん、ありがとう！」

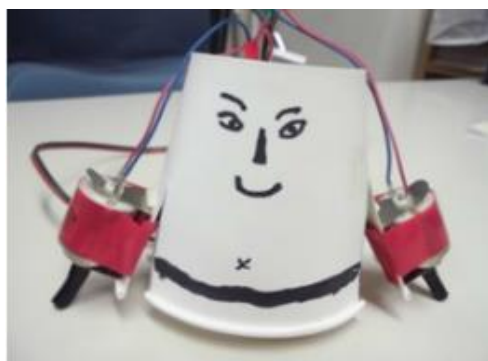
開催日	内容等	子ども	大人	合計
6月9日(日)	手形を動物に見立て、家族でメッセージボード作る。 対象:小学生以下の子どもとその保護者	14人	5人	19人

「夏のお楽しみ工作教室」

開催日	内容等	子ども
8月20日(火)	紙コップとモーターを使ったすもうロボット作り。 講師:やまびこ会 対象:小学生	21人

「大人の工作教室～動くおもちゃ「エサをついばむ小鳥」を作る～」

開催日	内容等	大人
9月26日(木)	小鳥がえさをついばむおもちゃ作り。 講師:やまびこ会 対象:中学生以上	11人



「第3回ボードゲームで遊ぼう！in鳥飼図書センター」

開催日	内容等	子ども	大人	合計
-----	-----	-----	----	----

「ぬいぐるみのお泊り会」

開催日及び会場	内容等	子ども
12月7日(土)	ぬいぐるみが図書館に泊まっている様子を写真と絵本で記録し、ぬいぐるみを迎えに来たときに渡す。 対象:小学生以下	10人

「えほんDEカルタ」

開催日	内容等	子ども	大人	合計
1月19日(日)	絵本をかきたの取札にし、絵本とかるた遊びに親しんでもらう。 対象:ひらがなの読める小学生以下	4人	1人	5人



「やってみよう！図書館のお仕事」

開催日	内容等	子ども
-----	-----	-----

「鉄道なんでも教室～気になることを聞いてみよう！～」

開催日	内容等	子ども	大人	合計
3月24日(日)	元鉄道会社に勤務していた方に電車の仕組みや車両基地での仕事などを話してもら 講師:谷口 保孝氏 対象:どなたでも	コロナウイルス感染拡大に伴う臨時休館のため中止。		



(6) その他行事

①市民図書館

「かんたん製作あそび」

開催日	内容等	参加人数
配布期間 6月1日(土)～23日(日) 展示期間 7月12日(金)～9月11日(水)	魚型に切った台紙にシールを貼るかんたんな製作あそび。後日館内に作品を展示。 対象:未就学児	57人

「本のスタンプラリー」

開催日	内容等	参加人数
7月20日(土)～8月25日(日)	1日1回、貸出の際スタンプを押し、4個スタンプが貯まったら手作りの鉛筆キャップをプレゼント。 対象:小学生以下	332人

「ハッピーハロウィーン」

開催日	内容等	参加人数
展示期間 10月11日(金)～31日(木) 配布期間 10月30日(水)～31日(木)	展示 絵本コーナー天井にハロウィーンの装飾を行う。 配布 貸出カウンターで「トリック・オア・トリート」と言ってくれた子どもにクリップしおりをプレゼント。	28人



「古生物を見てみよう！」

開催日	内容等	参加人数
-----	-----	------

「小学生がえらぶ！こどもの本総選挙」

開催日	内容等	参加人数
12月7日(土)～1月13日(月)	小学生以下の子に好きな本を書いて投票してもらおう。後日投票結果をまとめたポスターを掲示。 1階ブラウジングスペースにて展示 NPO法人こどもの本総選挙事務局主催。 対象:小学生	42人

「しかけ絵本展」

開催日	内容等
12月20日(金)～12月27日(金)	図書館で所蔵しているしかけ絵本を展示し、実際に手にとって見てもらう。 1階ブラウジングスペースにて展示



②鳥飼図書センター  
「チャレンジ!クイズラリー」

開催期間	内容等	参加人数
7月13日(土)～8月31日(土)	スタッフが作った問題に挑戦し、すべて正解したら景品をプレゼント。クイズは2種類作成。 対象:小学生以下	271人

「ハロウィンをたのしもう」

開催期間	内容等	参加人数
10月1日(火)～10月31日(木)	展示スペースに被り物を設置し、自由に被って仮装を楽しんでもらう。 貸出の際「トリック・オア・トリート」といった利用者にキャンディを渡す 対象:どなたでも	122人

「ミニクリスマスイベント」

開催期間	内容等	参加人数
12月1日(日)～12月25日(水)	貸出の際「メリークリスマス」といった利用者に折り紙で作ったブーツを渡す。 対象:小学生以下	87人

「ほんの木2019」

開催期間	内容等	参加人数
7月12日(金)～3月31日(火)	本のポップを作成してもらい「ほんの木」に飾る。	111人
7月12日(金)～10月6日(日)	こわ～いほんの木	21人
11月6日(水)～12月28日(土)	おはなしゆうびん	40人
1月10日(金)～3月31日(火)	スノーフレークがふってきた!	50人



(7) 依頼事業(おはなし会以外)

開催日	内容	会場
8月28日(水)	「せつつ幼稚園絵本研修」 せつつ幼稚園の先生に対して最新の絵本や行事絵本の紹介と選書方法等の紹介。  せつつ幼稚園より依頼。 先生の研修の一環として実施。	せつつ幼稚園
1月31日(金)	「摂津小学校キャリア教育講話」 生徒達のキャリア教育の一環として、仕事の内容、魅力。また仕事に対する考え方や思いを話す。  摂津小学校5年生担任教諭より依頼。 5年生4クラスにて20分ほど実施。	摂津小学校





## (8) 特別展示企画(市民図書館 1階ブラウジングスペース)

テーマ	内容	期間
いきてるつながってる(生物多様性)	国連生物多様性の日に関連した本を展示。	5月10日～6月12日
2018年度てづくりのおみやげ	前年度コミュニティプラザでの出張おはなし会で配布したおみやげを展示。	6月14日～6月30日
平和図書～戦争ってなんだろう～	平和図書の展示。	7月2日～8月31日
本が泣いています	汚損本・破損本の展示と蔵書点検の結果報告。	11月15日～11月30日
2階レファレンス室にある本	レファレンス室にある参考資料や郷土資料の展示。	1月17日～2月12日
職場体験に来た中学生の作品	令和元年度職場体験に来た中学生が作成した本の紹介文の展示。	2月14日～3月11日

## (9) テーマ展示企画 (市民図書館 1階閲覧室 テーマ展示コーナー)

テーマ	期間
平成の〇〇	4月2日 ～ 5月31日
みんなであそぼう	6月1日 ～ 7月31日
工房ナビ～手づくりを楽しむ～	8月1日 ～ 9月30日
映画の原作を知ろう	10月1日 ～ 11月30日
アスリートたちを支える	12月1日 ～ 1月31日
愛・LOVE・湯	2月1日 ～ 3月31日

## (10)テーマ展示企画（市民図書館 1階カウンター）

テーマ	期間
プログラミングってなに？	4月1日～ 4月30日
おでかけしましょ	5月1日～ 5月31日
としょかんの目黒くん	6月1日～ 6月30日
夜空を見てみよう	7月1日～ 7月31日
祭りだわっしょい	8月1日～ 8月31日
考えよう！マナー！！	9月1日～ 9月30日
ビブリオバトル	11月1日～ 11月30日

## (11)テーマ展示企画（市民図書館 1階YA展示棚）

テーマ	期間
どうぶつかわいい	11月1日～ 3月31日

## (12)テーマ展示企画（市民図書館 1階児童閲覧室）

テーマ	期間
うまれる・はじまる	4月1日～ 4月30日
ぎゅっ	5月1日～ 5月31日
あめでもたのしい！	6月1日～ 6月30日
あおとみどりのえほん	7月1日～ 7月31日
あばけドロロン	8月1日～ 8月31日
スポーツ	9月1日～ 9月30日
ハッピーハロウィン	10月2日～ 10月31日
あやさい	11月1日～ 11月30日
プレゼント	12月1日～ 12月28日
ねずみ	1月4日～ 1月31日
あなたへ	2月1日～ 2月28日
あいさつ	3月1日～ 3月31日

## (13)テーマ展示企画（鳥飼図書センター 1階児童閲覧室）

テーマ	期間
名前を教えて	3月1日～4月30日
しぜんがいっぱい	5月1日～6月30日
宿題をやっつけよう！ 課題図書	7月2日～8月31日
平和図書コーナー（書架）	7月20日～8月31日
あそびじゅつ	9月1日～10月31日
手紙をまっています！	11月1日～12月28日
日本から見た世界、世界から見た日本	1月4日～2月29日
のりもの大集合！	3月1日～4月30日

## (14)テーマ展示企画（鳥飼図書センター 1階入口前展示）

テーマ	期間
小学校の教科書に載っている本	4月2日～4月30日
おはなし列車	5月1日～6月6日
職業体験にきた中学生がおすすめする本	6月7日～7月19日
図書館を使った調べる学習コンクール	7月20日～8月31日
おはなし列車	9月1日～11月14日
中学生のオススメ本	11月15日～12月28日
ほんのふくぶくろ （終わり次第「おはなし列車(バレンタイン)」）	1月4日～2月15日
図書館のお仕事	2月16日～2月29日
おはなし列車	3月1日～3月31日

## (15)テーマ展示企画（鳥飼図書センター 2階一般閲覧室）

テーマ	期間
中学校の教科書に載っている本	3月1日～ 4月30日
チカラを抜いて、ジブンを高める	5月1日～ 6月30日
涼を探して	7月2日～ 8月31日
社会人のススメ ～ビジネス入門～	9月1日～ 10月31日
初めての読者になりませんか？	11月1日～ 12月28日
絵本を楽しもう	1月4日～ 2月29日
脳トレ	3月1日～ 4月30日

## (16)テーマ展示企画（鳥飼図書センター 2階ガラスケース）

テーマ	期間
2018年度年間行事報告	2月1日～ 4月10日
新生活を始めよう	4月12日～ 6月12日
水でつながるイノチ	6月14日～ 8月7日
親子で一緒に作ってみよう！	8月9日～ 10月6日
色んな「遊び」を楽しもう！	10月11日～ 12月1日
本が泣いています	12月3日～ 12月28日
本の福袋	1月4日～ なくなり次第終了
和本から今	2月1日～ 4月8日

# 摂津市民図書館収集方針

摂津市民図書館は、公立図書館としての役割を十分に配慮して、広く市民の文化、教養調査、研究、趣味、娯楽などに役立つ資料を収集する。

表現の自由、思想の自由を尊重し、あらゆる思想、信条、宗派に対して、公平な立場を保ち、自由な資料の選択を行う。

住民の多様な資料要求に応えられるように、各分野にわたって幅広く網羅的に資料を収集する。

資料は、図書をはじめ、即時的な情報源である雑誌、新聞等の印刷資料や、視聴覚資料など様々な形態のものを収集する。

また、摂津市に関する資料については、幅広く収集する。

収集にあたっては

図書館は、自らの責任において作成した収集方針に基づき資料の選択および収集を行う。

その際

- (1) 多様な対立する意見のある問題については、それぞれの観点に立つ資料を幅広く収集する。
- (2) 著者の思想的、宗教的、党派的立場にとらわれて、その著者を排除することはない。
- (3) 図書館員の個人的な関心や好みによって選択をしない。
- (4) 個人・組織・団体からの圧力や干渉によって収集の自由を放棄したり、紛糾をおそれて自己規制をしない。
- (5) 寄贈資料の受入れにあたっても同様である。

図書館の収集した資料がどのような思想や主張をもっていようと、それを図書館および図書館員が支持することを意味するものではない。

「図書館の自由に関する宣言」第1の2を抜粋

図書館は、常に新鮮で適切な蔵書構成を維持し、充実させるために資料の更新および除籍を行う。

# 館内閲覧資料の禁帯出基準

2階レファレンス室に開架している資料は、貸出しを原則としているが、下記資料に限り館内閲覧とし、禁帯出の扱いとする。

1. 百科辞典
2. 外国語辞典
3. 類書のない資料
4. 常備する必要のある資料
5. 郷土資料保存整理室に保存されている資料

# 摂津市民図書館資料除籍基準

制定 平成7年4月1日

(目的)

第1条 この基準は、図書館資料(以下「資料」という。)を適正に維持、管理するために必要な事項を定める。

(除籍基準)

第2条 資料が次の各号の一に該当するときは、除籍をおこなうことができる。

- ① 著しい汚損、破損、及び書き込みがあり補修できない資料
- ② 学問、技術の進歩等により、記述内容が実情に合わなくなった資料
- ③ 複本で保存の必要のない資料
- ④ 類書で保存の必要のない資料
- ⑤ 行政資料及び郷土資料で保存期間を経過した資料
- ⑥ 新聞及び雑誌で保存期間を経過した資料
- ⑦ その他、出版事情、蔵書構成、利用者の需用、資料の保存価値及び収容能力等を勘案して、所蔵する必要がないと認められる資料

2 資料が次の各号の一に該当するときは、亡失による除籍をおこなうことができる。

- ① 事故資料(災害その他で亡失の届け出のあったもの)
- ② 所在不明資料(不明で3年以上経過したもの)
- ③ 回収不能資料(返却予定日から相当日数経過したもの)

3 合冊又は分冊した資料の元の資料は、除籍することができる。

4 本市の他の図書館施設へ移管する資料は、移管による除籍をすることができる。

(委任)

第3条 この基準に定めるものの他、必要な事項は除籍取り扱い要領で定める。

附 則

この基準は、平成7年4月1日から実施する。

附 則 (平成19年4月1日改正)

この基準は、平成19年4月1日から実施する。

## 摂津市民図書館資料除籍取扱要領

- 1 この要領は、摂津市民図書館資料除籍基準(以下「除籍基準」という。)の実施に関し、必要な事項を定めるものとする。
- 2 除籍基準第2条第1項第5号に規定する保存期間は、次のとおりとする。  
(遺跡発掘調査概要(調査報告)は、文化財担当課に移管するものとする。)
  - ① 本市の行政資料及び郷土資料 永年
  - ② 国の資料のうち
    - ア 白書及び青書 5年
    - イ 官報 10年
    - ウ 地価公示 10年
  - ③ 大阪府の資料のうち
    - ア 白書 10年
    - イ 大阪府基準地価格要覧 10年
    - ウ 各種統計調査の年報 10年
    - エ 各種統計調査の月報 1年又は年報が発行されるまで
- 3 除籍基準第2条第1項第6号に規定する保存期間は、次のとおりとする。
  - ① 新聞
    - ア 朝日新聞 6か月
    - イ その他の新聞 3か月
  - ② 雑誌
    - ア 月刊誌(毎月発行されるもの) 1年
    - イ 月刊誌(月2回発行されるもの) 6か月
    - ウ 月刊誌(隔月に発行されるもの) 2年
    - エ 季刊誌 3年
    - オ 週刊誌(毎週発行されるもの) 3か月
    - カ 週刊誌(隔週に発行されるもの) 6か月