

図書館年報

(平成29年度)

摂津市民図書館
鳥飼図書センター

目 次

1. 施設の概要	(1)
1. 市民図書館	2. 鳥飼図書センター	
2. 沿革	(3)
3. 運営体制	(6)
4. 図書館資料	(7)
1. 図書館資料の状況		
2. 図書受入・除籍状況	3. 年度別蔵書冊数	
5. 利用状況		
1. 開館日数・貸出冊数・貸出人数	(9)
2. 月別貸出冊数	(10)
3. 分類別貸出冊数	(11)
4. 年度別貸出冊数	5. 年度別貸出人数 (12)
6. 年齢別貸出人数		
7. 地域別登録者数	8. 年度別予約冊数 (13)
9. 年齢別登録者数	10. 年度別登録者数 (14)
11. 団体貸出		
12. 相互貸借状況	(15)
13. 視覚障害者サービス	(16)
14. 複製画利用状況		
15. コミュニティプラザ・千里丘公民館貸出返却冊数		
16. 年度別年齢別貸出人数	(17)
17. 鳥飼図書センター 貸室利用	(19)
18. 複写サービス		
(1) 市民図書館	(2) 鳥飼図書センター	
19. 広域利用サービス	(20)
6. 図書館利用指標	(21)
7. 図書館活動状況		
1. 映画会	(22)
(1) 市民図書館	(2) 鳥飼図書センター	

2. おはなし会 (24)
- (1)おはなし玉手箱 (2)おはなし ぽっぽ
 - (3)手話のおはなし会 (4)土曜おはなし会
 - (5)市民図書館 特別おはなし会
 - (6)鳥飼図書館センター 特別おはなし会
 - (7)コミュニティプラザ出張おはなし会
 - (8)その他おはなし会
3. リサイクルブックフェア (29)
- (1)市民図書館 (2)鳥飼図書館センター
4. 体験学習受け入れ (30)
- (1)市民図書館 (2)鳥飼図書館センター
5. 図書館視察・見学 (鳥飼図書館)
6. ビブリオバトル(市民図書館)
7. 自主事業 (31)
- (1)こどもの読書週間行事 ①市民図書館 ②鳥飼図書館センター
 - (2)読書週間行事 (市民図書館)
 - (3)講演会(市民図書館) ①市民図書館 ②鳥飼図書館センター
 - (4)新春イベント (市民図書館)
 - (5)生物多様性行事(市民図書館)
 - (6)講座・教室 ①市民図書館 ②鳥飼図書館センター
 - (7)スタンプラリー2017(市民図書館)
 - (8)書庫探検ツアー・手話ガイド付き(市民図書館)
 - (9)図書館ツアー(市民図書館)
 - (10)8月の映画会をみんなで決めよう！映画投票(鳥飼図書館センター)
 - (11)チャレンジ！クイズラリー(鳥飼図書館センター)
 - (12)小学生のお仕事体験 (鳥飼図書館センター)
 - (13)えほんのかるた大会
 - (14)ぬいぐるみのお泊り会
 - (15)特別展示企画
 - (16)テーマ展示企画 (市民図書館 1階閲覧室 テーマ展示コーナー)
 - (17)テーマ展示企画 (市民図書館 1階カウンター)
 - (18)テーマ展示企画 (市民図書館 1階児童閲覧室)
 - (19)テーマ展示企画 (鳥飼図書館センター 1階 児童閲覧室)
 - (20)テーマ展示企画 (鳥飼図書館センター 1階 入口前展示)
 - (21)テーマ展示企画 (鳥飼図書館センター 2階 一般閲覧室)
 - (22)テーマ展示企画 (鳥飼図書館センター 2階 ガラスケース)

参考資料

1. 摂津市民図書館収集方針
2. 館内閲覧資料の禁帯出基準
3. 摂津市民図書館資料除籍基準
4. 摂津市民図書館資料除籍取扱要領

1. 施設の概要

1. 市民図書館

構造 ・ 規模	構造	鉄筋コンクリート造り4階建て（4階は機械室）		
	敷地面積	4,135.23 m ²		
	建築面積	733.48 m ²		
	延床面積	1階	685.04 m ²	
		2階	653.20 m ²	
		3階	592.96 m ²	
4階		94.62 m ²		
計		2,025.82 m ²		
建築 工事 費	工事期間		昭和58年8月22日～昭和59年3月24日	
	事業費	建築工事費	435,523 千円	
		設計監理費	14,300 千円	
		計	449,823 千円	
	財源	市債	85,723 千円	
		国庫補助金	75,000 千円	
		府補助金	32,000 千円	
		地方債	257,100 千円	
計		449,823 千円		
主 な 施 設	1階	開架貸出室	515.54 m ²	
		準備室	23.73 m ²	
		録音室	11.50 m ²	
	2階	レファレンス室	166.80 m ²	
		閉架書庫	78.75 m ²	
		第2閉架書庫	49.56 m ²	
		読書ラウンジ	48.19 m ²	
		郷土資料保存整理室	97.75 m ²	
		貴重書庫	40.95 m ²	
		研究室	22.10 m ²	
	3階	事務室	107.44 m ²	
		コンピュータ室	15.30 m ²	
		大会議室	80.33 m ²	
		映写室	8.10 m ²	
		会議室 1	45.07 m ²	
		会議室 2	45.07 m ²	
		視聴覚資料室	46.98 m ²	
		警備・清掃員室	16.52 m ²	
		倉庫	32.96 m ²	
	4階	機械室	74.88 m ²	
	駐車場	安威川公民館と共用 駐車台数30台(内 身障者用1台 公用車用2台)		

2. 鳥飼図書センター

構造・規模	構造		鉄筋コンクリート造り3階建て
	敷地面積		682.99 m ²
	建築面積		354.24 m ²
	延床面積	1階	342.81 m ²
		2階	330.25 m ²
		3階	306.05 m ²
その他		45.54 m ²	
計		1,024.65 m ²	
建築工事費	工事期間		平成3年9月20日～平成4年4月30日
	事業費	建築工事費	329,600 千円
		設計監理費	6,427 千円
		計	336,027 千円
主な施設	1階	開架貸出室	239.08 m ²
		ふれあいルーム	9.24 m ²
	2階	開架貸出室	221.92 m ²
		事務室	35.55 m ²
		書庫	12.60 m ²
	3階	会議室	94.80 m ²
		和室	33.53 m ²
		学習室(第2会議室)	64.80 m ²
	その他	機械室等	45.54 m ²
	駐車場	駐車台数 7台(内 身障者用1台)	

2. 沿革

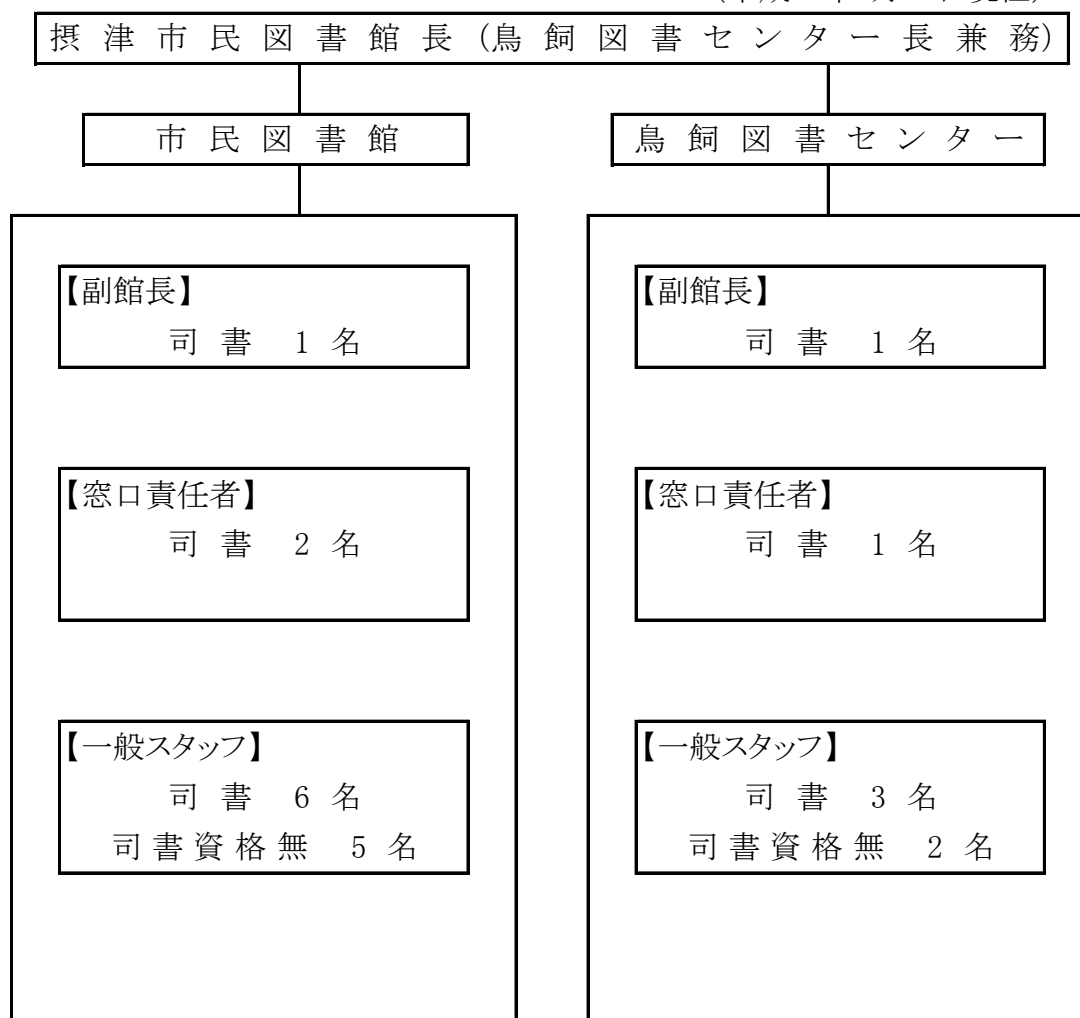
年	月	日	項 目	
昭	58	8 22	市民図書館建設工事に着手	
		12 28	摂津市民図書館条例及び摂津市民図書館運営規則を制定	
	59	3 24	市民図書館建設工事完了	
		4 1	運営規則の一部を改正	
		7 1	市民図書館開館、水・金曜日1階貸出室夜間開館(午後8時まで)を実施	
		10 1	点字図書の出借開始	
		10 11	総合福祉会館から点字図書の移管を受ける	
		11 1	視聴覚資料の館内利用開始	
		11 18	紙芝居の出借開始	
		12 13	「図書館だより」第1号発行	
		60	1 10	盲人用テープ図書の貸出開始
			1 12	第1回映画会を開催
	8 1		図書館システム・資料検索のキーワード検索システムを開発	
	61 7		おはなし会を始める	
	62	1	視覚障害者に対する「図書館からのお知らせ」テープ第1号を作製	
		5 13	郷土資料展示室を常設とする	
	63	12	図書館電算システムを更新	
	64	1 6	利用者用端末機の利用開始	
	平	2	3 16	貸出冊数を1人10冊に変更
			3 11	1 身体障害者書籍小包個人貸出を始める
4		7 15	鳥飼図書センター開館	
		5 6	1 複製画の出借開始	
6		7 1	複製画貸出・返却機械化開始	
7		4	市民図書館2階レファレンス室の夜間開館(水・金)	
8		6	OLネット(府立図書館蔵書検索)利用開始	
9		5	摂津市史別巻を発刊	
9		7	SLパル(パソコン通信)利用開始	
11		4 1	除籍本のリサイクルを開始	
		6 4	三菱図書館システム(MELIL/CS)稼動	
		7 1	電話予約を開始	
13		5 16	館内禁煙とする	
		11 1	摂津市インターネットホームページに図書館新着図書情報掲載	
14		4 1	コイン式コピー機の導入(1枚20円→1枚10円に)	
		10 1	市民図書館インターネットホームページを開設(蔵書検索を含む)	

年	月	日	項 目
平	15	7 11	学校図書館との連絡会を発足
	16	4 1	千里丘公民館での図書返却開始
		4 1	4カ月児健診時に保健センターにてブックスタート事業開始
		7 15	三菱図書館システム(MELIL/CS)更新
	17	4 1	月曜日を休館日とし、週1日の休館日での運用を開始
	18	4 1	千里丘公民館での予約図書の貸出開始
	22	7 15	三菱図書館システム(MELIL/CS)ハードウェアのみ更新
		10 20	コミュニティプラザでの図書返却と予約図書の貸出開始
		12 1	インターネット予約開始
	23	4 1	指定管理者による運営開始(株図書館流通センター)
		4 1	市民図書館、鳥飼図書センターとも休館日変更(第1、3月曜日及び第2木曜日) 市民図書館平日の開館時間延長開始(月～金は午後8時まで) コイン式コピー機によるカラーコピーサービス開始(1枚50円)
	24	1 4	電話による図書のリクエスト受付開始
		2 6	市民図書館外壁改修工事並びに屋上防水改修工事着工
		3 28	市民図書館屋上防水改修工事完了
		4 23	市民図書館外壁改修工事完了
		8 21	出張おはなし会をコミュニティプラザで開催(25年度は原則毎月第2火曜に開催)
		11 1	摂津市インターネットホームページに図書館行事を掲載(1ヶ月更新)
	25	10 1	市民図書館、鳥飼図書センターともブックシャワーを設置し、無料セルフ式でのサービス開始
		10 12	1階閲覧室、2階レファレンス室の一部レイアウトおよび資料の配置を変更
	26	12 9	鳥飼図書センター外壁等改修工事着工
	27	2 2	第2閉架書庫を開設
		3 12	鳥飼図書センター外壁等改修工事完了
		4 18	2階「読書ラウンジ」開設
		6 1	摂津市民図書館と吹田市立千里丘図書館とでの広域利用(試行)開始
		10 26	図書館システム(NECネクサスソリューションズ(株)製LICS-Re for Saas)導入
		12 1	国立国会図書館レファレンス共同データベース事業に参加
	28	4 1	市民図書館は開館時間を午前10時から午前9時半に、鳥飼図書センターは閉館時間を午後6時から午後6時半に変更
		4 1	味生公民館、鳥飼東公民館での図書返却と予約図書の貸出開始
		7 12	コミュニティプラザでの出張おはなし会後に本の貸出と新規登録の受付を開始
	29	6 30	鳥飼図書センターに小型家電回収ボックス設置

年	月	日	項 目
平	29	7	1 北摂7市3町(豊中市・池田市・吹田市・高槻市・茨木市・箕面市・摂津市・島本町・豊能町・能勢町)での広域利用開始
		7	1 摂津市民図書館、鳥飼図書センター両館で小学生向けパスファインダーを作成、設置
		10	17 鳥飼図書センター3階会議室のカーペット張替え
	30	2	22 摂津市民図書館、鳥飼図書センター両館の防災無線入替え

3. 運営体制

(平成30年3月31日現在)



(左の数字:全体人数 右の数字:内司書人数)

役職	館長		副館長		窓口責任者		一般スタッフ		合計	
市民図書館	1	1	1	1	2	2	11	6	15	10
鳥飼図書館センター			1	1	1	1	5	3	7	5
合計	1	1	2	2	3	3	16	9	22	15

4. 図書館資料

1. 図書館資料の状況（平成30年3月31日現在）

分類別		市民図書館		鳥飼図書センター		計	
		蔵書冊数	比(%)	蔵書冊数	比(%)	蔵書冊数	比(%)
一般書	総記	6,041	3.92	1,589	2.20	7,630	3.38
	哲学	4,427	2.88	1,721	2.39	6,148	2.72
	歴史	9,315	6.05	3,853	5.35	13,168	5.83
	社会科学	13,727	8.92	5,620	7.80	19,347	8.56
	自然科学	6,633	4.31	3,258	4.52	9,891	4.38
	技術	7,700	5.00	4,774	6.62	12,474	5.52
	産業	2,939	1.91	1,403	1.95	4,342	1.92
	芸術	10,529	6.84	3,985	5.53	14,514	6.42
	言語	2,015	1.31	730	1.01	2,745	1.21
	文学	41,414	26.90	18,608	25.81	60,022	26.55
	小計	104,740	68.03	45,541	63.18	150,281	66.48
児童書	児童書	29,325	19.05	17,672	24.52	46,997	20.79
	絵本	15,754	10.23	8,200	11.38	23,954	10.60
	紙芝居	735	0.48	670	0.93	1,405	0.62
	小計	45,814	29.75	26,542	36.82	72,356	32.01
計		150,554	97.78	72,083	100.00	222,637	98.49
視聴覚資料	レコード	64	0.04		0.00	64	0.03
	コンパクトディスク	309	0.20	1	0.00	310	0.14
	レーザーディスク	1,628	1.06		0.00	1,628	0.72
	D V D	1,077	0.70		0.00	1,077	0.48
	複製絵画	339	0.22		0.00	339	0.15
	小計	3,417	2.22	1	0.00	3,418	1.51
① 総計		153,971	100.00	72,084	100.00	226,055	100.00
他	新聞	9	種	7	種	——	——
	雑誌	89	種	77	種	——	——
①のうち 郷土行政資料		3,313	2.15	204	0.28	3,517	1.56
①のうち 開架資料		88,490	57.47	64,440	89.40	152,930	67.65
①のうち 閉架資料		65,481	42.53	7,644	10.60	73,125	32.35

2. 図書受入・除籍状況

館名	対象	受 入				除籍冊数	増減冊数
		購入冊数	寄贈冊数	その他冊数	受入小計		
市民図書館	一般書	4,378	125	0	4,503	4,408	95
	児童書	2,064	41	0	2,105	1,412	693
	計	6,442	166	0	6,608	5,820	788
鳥飼図書センター	一般書	1,850	55	0	1,905	605	1,300
	児童書	907	6	0	913	527	386
	計	2,757	61	0	2,818	1,132	1,686
計	一般書	6,228	180	0	6,408	5,013	1,395
	児童書	2,971	47	0	3,018	1,939	1,079
	計	9,199	227	0	9,426	6,952	2,474

3. 年度別蔵書冊数

年 度	市民図書館		鳥飼図書センター		計	
	蔵書冊数	増加冊数	蔵書冊数	増加冊数	蔵書冊数	増加冊数
平成 23	135,243	195	68,894	1,292	204,137	1,487
24	137,854	2,611	69,151	257	207,005	2,868
25	139,807	1,953	70,039	888	209,846	2,841
26	142,081	2,274	70,663	624	212,744	2,898
27	146,964	4,883	70,162	-501	217,126	4,382
28	149,766	2,802	70,397	235	220,163	3,037
29	150,554	788	72,083	1,686	222,637	2,474

5. 利用状況

1. 開館日数・貸出冊数・貸出人数

※インターネットによる継続貸出冊数・人数は市民図書館に含む

月	市民図書館			鳥飼図書館センター			計	
	開館 日数	冊数/日	人数/日	開館 日数	冊数/日	人数/日	冊数/日	人数/日
		貸出冊数	貸出人数		貸出冊数	貸出人数	貸出冊数	貸出人数
4	27	873.48	255.93	27	244.33	61.85	1,117.81	317.78
		23,584	6,910		6,597	1,670	30,181	8,580
5	28	793.07	240.82	28	217.57	54.07	1,010.64	294.89
		22,206	6,743		6,092	1,514	28,298	8,257
6	27	824.93	253.04	27	230.56	59.15	1,055.48	312.19
		22,273	6,832		6,225	1,597	28,498	8,429
7	28	947.14	275.54	28	261.64	68.89	1,208.79	344.43
		26,520	7,715		7,326	1,929	33,846	9,644
8	28	930.89	277.36	28	257.68	66.29	1,188.57	343.64
		26,065	7,766		7,215	1,856	33,280	9,622
9	27	859.26	263.07	27	230.52	58.63	1,089.78	321.70
		23,200	7,103		6,224	1,583	29,424	8,686
10	25	841.48	255.68	25	235.40	58.20	1,076.88	313.88
		21,037	6,392		5,885	1,455	26,922	7,847
11	28	795.07	248.39	28	214.50	54.43	1,009.57	302.82
		22,262	6,955		6,006	1,524	28,268	8,479
12	26	829.15	251.65	26	223.54	55.27	1,052.69	306.92
		21,558	6,543		5,812	1,437	27,370	7,980
1	27	814.70	246.30	27	231.63	59.04	1,046.33	305.33
		21,997	6,650		6,254	1,594	28,251	8,244
2	25	874.68	263.44	25	229.92	57.20	1,104.60	320.64
		21,867	6,586		5,748	1,430	27,615	8,016
3	28	831.00	255.54	28	229.57	58.11	1,060.57	313.64
		23,268	7,155		6,428	1,627	29,696	8,782
合計	324	851.35	257.25	324	233.99	59.31	1,085.34	316.56
		275,837	83,350		75,812	19,216	351,649	102,566

2. 月別貸出冊数

※インターネットによる貸出冊数は市民図書館に含む

館名	月	一般書	児童書	絵本	紙芝居	雑誌	視聴覚資料 (絵画)	計
市民図書館	4	13,853	4,471	3,971	134	1,149	6	23,584
	5	13,362	4,074	3,520	118	1,126	6	22,206
	6	13,224	4,361	3,535	89	1,057	7	22,273
	7	14,055	6,318	4,801	186	1,153	5	26,518
	8	13,902	6,261	4,660	136	1,100	5	26,064
	9	13,497	4,686	3,888	127	999	4	23,201
	10	12,419	4,011	3,502	99	1,001	5	21,037
	11	12,873	4,346	3,885	108	1,044	5	22,261
	12	12,232	4,635	3,584	91	1,011	5	21,558
	1	12,700	4,515	3,552	133	1,092	5	21,997
	2	12,481	4,287	3,938	133	1,023	5	21,867
	3	13,261	4,873	3,831	143	1,158	5	23,271
	計		157,859	56,838	46,667	1,497	12,913	63
鳥飼図書館センター	4	3,863	1,232	995	40	467	0	6,597
	5	3,618	1,043	981	24	426	0	6,092
	6	3,526	1,220	982	45	452	0	6,225
	7	3,579	1,870	1,346	79	452	0	7,326
	8	3,620	1,985	1,157	60	393	0	7,215
	9	3,573	1,072	1,173	29	377	0	6,224
	10	3,344	1,028	1,126	31	356	0	5,885
	11	3,471	969	1,131	29	406	0	6,006
	12	3,285	1,089	1,005	27	406	0	5,812
	1	3,386	1,329	1,089	28	422	0	6,254
	2	3,241	1,027	1,022	33	425	0	5,748
	3	3,623	1,243	1,128	41	393	0	6,428
	計		42,129	15,107	13,135	466	4,975	0
計	4	17,716	5,703	4,966	174	1,616	6	30,181
	5	16,980	5,117	4,501	142	1,552	6	28,298
	6	16,750	5,581	4,517	134	1,509	7	28,498
	7	17,634	8,188	6,147	265	1,605	5	33,844
	8	17,522	8,246	5,817	196	1,493	5	33,279
	9	17,070	5,758	5,061	156	1,376	4	29,425
	10	15,763	5,039	4,628	130	1,357	5	26,922
	11	16,344	5,315	5,016	137	1,450	5	28,267
	12	15,517	5,724	4,589	118	1,417	5	27,370
	1	16,086	5,844	4,641	161	1,514	5	28,251
	2	15,722	5,314	4,960	166	1,448	5	27,615
	3	16,884	6,116	4,959	184	1,551	5	29,699
	計		199,988	71,945	59,802	1,963	17,888	63

3. 分類別貸出冊数

※インターネットによる貸出冊数は市民図書館に含む

分 類		市 民 図 書 館		鳥 飼 図 書 セ ン タ ー		計	
		貸出冊数	比率(%)	貸出冊数	比率(%)	貸出冊数	比率(%)
一 般 書	総 記	2,037	0.74	483	0.64	2,520	0.72
	哲 学	5,926	2.15	2,000	2.64	7,926	2.25
	歴 史	13,599	4.93	2,934	3.87	16,533	4.70
	社会科学	13,188	4.78	2,991	3.95	16,179	4.60
	自然科学	10,055	3.65	2,006	2.65	12,061	3.43
	技術工学	25,487	9.24	5,061	6.68	30,548	8.69
	産 業	3,717	1.35	836	1.10	4,553	1.29
	芸術美術	10,373	3.76	1,786	2.36	12,159	3.46
	言 語	2,010	0.73	721	0.95	2,731	0.78
	文 学	71,467	25.91	23,311	30.75	94,778	26.95
	小 計	157,859	57.23	42,129	55.57	199,988	56.87
児 童 書	総 記	329	0.12	408	0.54	737	0.21
	哲 学	1,195	0.43	575	0.76	1,770	0.50
	歴 史	2,773	1.01	754	0.99	3,527	1.00
	社会科学	929	0.34	586	0.77	1,515	0.43
	自然科学	7,148	2.59	2,038	2.69	9,186	2.61
	技術工学	3,758	1.36	953	1.26	4,711	1.34
	産 業	719	0.26	186	0.25	905	0.26
	芸術美術	23,080	8.37	2,260	2.98	25,340	7.21
	言 語	476	0.17	229	0.30	705	0.20
	文 学	16,431	5.96	7,118	9.39	23,549	6.70
	小 計	56,838	20.61	15,107	19.93	71,945	20.46
絵 本		46,667	16.92	13,135	17.33	59,802	17.01
紙 芝 居		1,497	0.54	466	0.61	1,963	0.56
雑 誌		12,913	4.68	4,975	6.56	17,888	5.09
視聴覚(絵画)		63	0.02	0	0.00	63	0.02
総 計		275,837	100.00	75,812	100.00	351,649	100.00

4. 年度別貸出冊数

※インターネットによる貸出冊数は市民図書館に含む

年 度	市 民 図 書 館		鳥飼図書センター		計	
	貸出冊数及び増減(冊)		貸出冊数及び増減(冊)		貸出冊数及び増減(冊)	
平成 25	274,414	-9,597	82,939	-3,951	357,353	-13,548
26	265,674	-8,740	83,366	427	349,040	-8,313
27	271,400	5,726	85,137	1,771	356,537	7,497
28	289,432	18,032	87,792	2,655	377,224	20,687
29	275,837	-13,595	75,812	-11,980	351,649	-25,575

5. 年度別貸出人数

※インターネットによる貸出人数は市民図書館に含む

年 度	市 民 図 書 館		鳥飼図書センター		計	
	貸出人数及び増減(人)		貸出人数及び増減(人)		貸出人数及び増減(人)	
平成 25	66,306	-2,238	19,630	-1,163	85,936	-13,548
26	65,092	-1,214	19,684	54	84,776	-1,160
27	66,924	1,832	20,724	1,040	87,648	2,872
28	70,234	3,310	21,315	591	91,549	3,901
29	83,350	13,116	19,216	-2,099	102,566	11,017

6. 年齢別貸出人数

※インターネットによる貸出人数は市民図書館に含む

年 齢	市 民 図 書 館	鳥飼図書センター	計
0 ～ 6	3,263	472	3,735
7 ～ 12	7,945	3,201	11,146
13 ～ 15	1,118	282	1,400
16 ～ 18	631	142	773
19 ～ 29	2,995	702	3,697
30 ～ 39	12,340	1,849	14,189
40 ～ 49	18,723	3,748	22,471
50 ～ 59	10,186	1,515	11,701
60 ～ 69	13,314	3,573	16,887
70 ～	12,835	3,732	16,567
合 計	83,350	19,216	102,566

7. 地域別登録者数

地 区 名	市 民 図 書 館			鳥 飼 図 書 セ ン タ ー		
	男	女	計	男	女	計
千里丘、千里丘東	682	1,125	1,807	10	21	31
	計			692	1,146	1,838
庄屋、三島、南千里丘、東正雀、正雀、正雀本町	1,753	2,950	4,703	14	40	54
	計			1,767	2,990	4,757
香露園、昭和園、桜町、学園町	285	489	774	11	8	19
	計			296	497	793
鶴野	155	295	450	8	17	25
	計			163	312	475
北別府町、浜町、別府、東別府、南別府町	818	1,528	2,346	21	34	55
	計			839	1,562	2,401
西一津屋、一津屋	109	201	310	44	78	122
	計			153	279	432
東一津屋、新在家、鳥飼和道	67	96	163	228	466	694
	計			295	562	857
鳥飼上、鳥飼銘木町、鳥飼中、鳥飼新町、鳥飼八町、鳥飼下、鳥飼本町、鳥飼野々、鳥飼八防、鳥飼西	146	175	321	1,012	1,977	2,989
	計			1,158	2,152	3,310
市外	147	195	342	61	53	114
	計			208	248	456
広域利用	222	277	499	8	6	14
	計			230	283	513
合 計	4,384	7,331	11,715	1,417	2,700	4,117
	計			5,801	10,031	15,832

8. 年度別予約冊数

年 度	市 民 図 書 館		鳥 飼 図 書 セ ン タ ー		イ ン タ ー ネ ッ ト		計	
	冊 数	増 減	冊 数	増 減	冊 数	増 減	冊 数	増 減
平成 25	10,939	388	2,807	-222	15,616	992	29,362	1,108
26	10,798	-141	2,908	101	18,470	2,854	32,176	2,814
27	9,338	-1,460	3,096	188	21,681	3,211	34,115	1,939
28	9,633	295	3,324	228	27,303	5,622	40,260	6,145
29	9,061	-572	3,436	112	28,431	1,128	40,928	668

9. 年齢別登録者数（平成30年3月31日現在）

※広域利用含む

年 齢	市 民 図 書 館			鳥 飼 図 書 セ ン タ ー			計		
	男	女	計	男	女	計	男	女	計
0 ～ 6	243	297	540	68	54	122	311	351	662
7 ～ 12	652	756	1,408	345	473	818	997	1,229	2,226
13 ～ 15	261	359	620	156	220	376	417	579	996
16 ～ 18	152	287	439	66	109	175	218	396	614
19 ～ 29	334	705	1,039	101	246	347	435	951	1,386
30 ～ 39	514	1,373	1,887	112	439	551	626	1,812	2,438
40 ～ 49	637	1,314	1,951	157	485	642	794	1,799	2,593
50 ～ 59	387	697	1,084	93	183	276	480	880	1,360
60 ～ 69	492	798	1,290	147	262	409	639	1,060	1,699
70 ～	712	745	1,457	172	229	401	884	974	1,858
合 計	4,384	7,331	11,715	1,417	2,700	4,117	5,801	10,031	15,832

10. 年度別登録者数

※広域利用含む

年 度	市 民 図 書 館		鳥 飼 図 書 セ ン タ ー		計	
	登録者数及び増減(人)		登録者数及び増減(人)		登録者数及び増減(人)	
25	12,787	-144	5,164	-208	17,951	-352
26	12,750	-37	5,114	-50	17,864	-87
27	12,857	107	4,865	-249	17,722	-142
28	10,432	-2,425	3,657	-1,208	14,089	-3,633
29	11,715	1,283	4,117	460	15,832	1,743

11. 団体貸出

(団体数は貸出をした団体数です)

団 体 区 分	市 民 図 書 館			鳥 飼 図 書 セ ン タ ー			計		
	団体数	回数	冊数	団体数	回数	冊数	団体数	回数	冊数
幼稚園・保育所	1	8	110	2	11	651	3	19	761
学童保育室	3	30	250	3	29	201	6	59	451
小 学 校	3	14	294	1	1	33	4	15	327
中 学 校	2	11	232	0	0	0	2	11	232
そ の 他	11	115	1,261	2	4	108	13	119	1,369
合 計	20	178	2,147	8	45	993	28	223	3,140

12. 相互貸借状況

館 別	市民図書館		鳥飼図書センター		計	
	借用冊数	貸出冊数	借用冊数	貸出冊数	借用冊数	貸出冊数
大阪府立図書館	206	60	93		299	60
大阪市立図書館	126	32	90		216	32
茨木市立図書館	2	2			2	2
豊中市立図書館	24	2	30		54	2
箕面市立図書館	14	7	6		20	7
高槻市立図書館	22	4	11		33	4
吹田市立図書館		9	1		1	9
池田市立図書館	9	20	11		20	20
島本町立図書館	4	18	2		6	18
門真市立図書館	1		1		2	
寝屋川市立図書館	7	2	12		19	2
枚方市立図書館	24	1	39		63	1
豊能町立図書館	5	5			5	5
松原市民図書館	12				12	
岸和田市立図書館	11	4	4		15	4
堺市立図書館	2	2	2		4	2
和泉市立図書館	15	28	2		17	28
藤井寺市立図書館	23	24	19		42	24
交野市立図書館		1				1
阪南市立図書館	3	1			3	1
泉南市立図書館	13	5			13	5
四条畷市立図書館		4	2		2	4
大東市立図書館	7	5	2		9	5
東大阪市立図書館	27	33	4		31	33
柏原市立図書館	14	19	6		20	19
高石市立図書館		5	1		1	5
河内長野市立図書館	27	103	6		33	103
羽曳野市立図書館	16	11	7		23	11
八尾市立図書館	24	9			24	9
富田林市立図書館	15	11	6		21	11
大阪狭山市立図書館	31	21	2		33	21
泉大津市立図書館	29	1			29	1
忠岡町図書館						
貝塚市民図書館	2	1			2	1
泉佐野市立図書館	7	1	1		8	1
熊取町立図書館						
河南町立中央公民館図書室	2	3			2	3
能勢町生涯学習センター図書室	1	14			1	14
太子町立図書館		7				7
千早赤阪村くすのきホール図書室						
奈良県内図書館		4	1		1	4
兵庫県内図書館		1				1
京都府内図書館		1				1
合 計	725	481	361		1,086	481

13. 視覚障害者サービス

市 民 図 書 館					
種 類	蔵 書 状 況		貸 出 状 況		登録者数
	タイトル数	蔵 書 数	タイトル数	貸出数(※)	
テープ図書	303	962 巻	65	389 巻	10 人
点字図書	9	180 冊		冊	
点字雑誌	1	12 冊		冊	
デイジー図書	14	14 枚	53	53 枚	

(※)他館からの借受による貸出を含む

14. 複製画利用状況

市 民 図 書 館			
月	貸 出 点 数	月	貸 出 点 数
4	6	10	5
5	6	11	5
6	7	12	5
7	5	1	5
8	5	2	5
9	4	3	5
		合計	63

15. コミュニティプラザ・千里丘公民館・鳥飼東公民館・味生公民館貸出返却冊数

年 度	コミュニティプラザ		千里丘公民館		4館合計	
	貸出冊数	返却冊数	貸出冊数	返却冊数		
平成 25	7,765	15,842	1,886	5,238		
26	9,240	18,701	2,322	5,379		
27	12,631	22,597	638	1,241		
28	15,138	25,665	2,403	3,353		
29	15,429	27,817	2,945	4,277		
年 度	鳥飼東公民館		味生公民館		4館合計	
	貸出冊数	返却冊数	貸出冊数	返却冊数	貸出冊数	返却冊数
25					9,651	21,080
26					11,562	24,080
27					13,269	23,838
28	292	296	433	620	18,266	29,934
29	720	720	894	1,268	19,988	34,082

平成28年4月より鳥飼東公民館・味生公民館での貸出、返却開始

16. 年度別年齢別貸出人数

※インターネットによる貸出人数は市民図書館に含む

年齢	区分	市民図書館					鳥飼図書センター				
		年度					年度				
		平成25	平成26	平成27	平成28	平成29	平成25	平成26	平成27	平成28	平成29
0 ～ 6	計	1,832	1,786	2,004	2,819	3,263	456	491	444	413	472
7 ～ 12	計	6,585	5,872	6,548	6,923	7,945	2,854	3,114	3,447	3,653	3,201
13 ～ 15	計	2,123	2,214	1,612	948	1,118	701	568	537	314	282
16 ～ 18	計	659	638	728	597	631	226	242	160	136	142
19 ～ 29	計	2,677	2,183	2,633	2,821	2,995	649	682	836	810	702
30 ～ 39	計	9,960	9,296	9,691	10,534	12,340	2,424	2,262	2,360	2,354	1,849
40 ～ 49	計	12,767	12,607	12,481	13,179	18,723	3,618	3,487	3,719	3,855	3,748
50 ～ 59	計	7,048	7,019	7,670	8,097	10,186	2,112	1,987	1,860	1,963	1,515
60 ～ 69	計	11,874	12,013	11,984	12,446	13,314	3,511	3,673	3,792	4,062	3,573
70 ～	計	10,781	11,464	11,573	11,870	12,835	3,079	3,178	3,569	3,755	3,732
合計	計	66,306	65,092	66,924	70,234	83,350	19,630	19,684	20,724	21,315	19,216

年 齡	区 分	年齢別貸出人数総合計				
		年 度				
		平成25	平成26	平成27	平成28	平成29
0 ～ 6	計	2,288	2,277	2,448	3,232	3,735
7 ～ 12	計	9,439	8,986	9,995	10,576	11,146
13 ～ 15	計	2,824	2,782	2,149	1,262	1,400
16 ～ 18	計	885	880	888	733	773
19 ～ 29	計	3,326	2,865	3,469	3,631	3,697
30 ～ 39	計	12,384	11,558	12,051	12,888	14,189
40 ～ 49	計	16,385	16,094	16,200	17,034	22,471
50 ～ 59	計	9,160	9,006	9,530	10,060	11,701
60 ～ 69	計	15,385	15,686	15,776	16,508	16,887
70 ～	計	13,860	14,642	15,142	15,625	16,567
合 計	計	85,936	84,776	87,648	91,549	102,566

17. 鳥飼図書館センター 貸室利用

	会議室		和室		合計	
	利用件数	利用人数	利用件数	利用人数	利用件数	利用人数
4月	12 件	126 人	2 件	10 人	14 件	136 人
5月	5 件	35 人	3 件	20 人	8 件	55 人
6月	8 件	68 人	6 件	45 人	14 件	113 人
7月	10 件	72 人	2 件	10 人	12 件	82 人
8月	5 件	51 人	1 件	10 人	6 件	61 人
9月	13 件	93 人	2 件	10 人	15 件	103 人
10月	5 件	29 人	3 件	15 人	8 件	44 人
11月	13 件	110 人	2 件	5 人	15 件	115 人
12月	5 件	30 人	2 件	13 人	7 件	43 人
1月	8 件	85 人	5 件	31 人	13 件	116 人
2月	8 件	61 人	5 件	46 人	13 件	107 人
3月	9 件	81 人	5 件	36 人	14 件	117 人
計	101 件	841 人	38 件	251 人	139 件	1,092 人

18. 複写サービス

(1) 市民図書館

	冊数	カラー	白黒
4月	28 冊	7 枚	77 枚
5月	25 冊	0 枚	77 枚
6月	22 冊	6 枚	71 枚
7月	41 冊	2 枚	228 枚
8月	46 冊	14 枚	97 枚
9月	29 冊	6 枚	57 枚
10月	15 冊	7 枚	26 枚
11月	11 冊	1 枚	31 枚
12月	23 冊	16 枚	71 枚
1月	13 冊	9 枚	28 枚
2月	33 冊	11 枚	92 枚
3月	14 冊	1 枚	72 枚
合計	300 冊	80 枚	927 枚

(2) 鳥飼図書館センター

	冊数	カラー	白黒
4月	7 冊	3 枚	8 枚
5月	1 冊	2 枚	0 枚
6月	6 冊	1 枚	24 枚
7月	3 冊	0 枚	15 枚
8月	9 冊	3 枚	14 枚
9月	8 冊	0 枚	40 枚
10月	2 冊	6 枚	1 枚
11月	3 冊	0 枚	4 枚
12月	2 冊	2 枚	3 枚
1月	7 冊	1 枚	9 枚
2月	2 冊	1 枚	5 枚
3月	4 冊	0 枚	6 枚
合計	54 冊	19 枚	129 枚

19. 広域利用サービス

		吹田市			池田市		
年 度	登録者数	貸出人数	貸出冊数	登録者数	貸出人数	貸出冊数	
平成 27	225人	604人	3,775冊				
平成 28	331人	269人	5,802冊				
平成 29	459人	2564人	7,549冊	5人	1人	5冊	

		豊中市			高槻市		
年 度	登録者数	貸出人数	貸出冊数	登録者数	貸出人数	貸出冊数	
平成 27							
平成 28							
平成 29	8人	32人	131冊	9人	8人	28冊	

		茨木市			箕面市		
年 度	登録者数	貸出人数	貸出冊数	登録者数	貸出人数	貸出冊数	
平成 27							
平成 28							
平成 29	29人	91人	324冊	1人	9人	12冊	

		島本町			豊能町		
年 度	登録者数	貸出人数	貸出冊数	登録者数	貸出人数	貸出冊数	
平成 27							
平成 28							
平成 29	1人	0人	0冊	1人	1人	5冊	

		能勢町			6市3町合計		
年 度	登録者数	貸出人数	貸出冊数	登録者数	貸出人数	貸出冊数	
平成 27							
平成 28							
平成 29	0人	1人	5冊	513人	2,707人	8,059冊	

平成27年6月より吹田市立千里丘図書館との広域利用開始
 平成29年7月より北摂7市3町での広域利用開始

6. 図書館利用指標

※インターネットによる貸出冊数は市民図書館に含む
(平成30年3月31日現在)

項	目	項番	市民図書館	鳥飼図書センター	計	単位
市の人口		①	85,359	85,359	85,359	人
開館日数		②	324	324	324	日
登録者数		③	11,715	4,117	15,832	人
貸出人数		④	83,350	19,216	102,566	人
貸出冊数	一般書	⑤	157,859	42,129	199,988	冊
	児童書	⑥	56,838	15,107	71,945	冊
	絵本	⑦	46,667	13,135	59,802	冊
	紙芝居	⑧	1,497	466	1,963	冊
	雑誌	⑨	12,913	4,975	17,888	冊
	視聴覚(絵画)	⑩	63	0	63	冊
	計	⑪	275,837	75,812	351,649	冊
蔵書冊数		⑫	150,554	72,083	222,637	冊
貸出密度	(貸出冊数⑪÷人口①)	⑬	3.2	0.9	4.1	冊
実質貸出密度	(貸出冊数⑪÷登録者数③)	⑭	23.5	18.4	22.2	冊
平均貸出冊数	(貸出冊数⑪÷貸出人数④)	⑮	3.3	3.9	3.4	冊
蔵書回転率	(貸出冊数⑪÷蔵書冊数⑫)	⑯	1.8	1.1	1.6	回
登録率	(登録者数③÷人口①)	⑰	13.7	4.8	18.5	%
人口1当たり蔵書冊数	(蔵書冊数⑫÷人口①)	⑱	1.8	0.8	2.6	冊
1日当たり貸出冊数	(貸出冊数⑪÷開館日数②)	⑲	851.3	234.0	1,085.3	冊
1日当たり貸出人数	(貸出人数④÷開館日数②)	⑳	257.3	59.3	316.6	人

7. 図書館活動状況

1. 映画会

(1) 市民図書館

会場: 市民図書館大会議室

日時: 毎週日曜日①10:30～(子ども向き映画上映)

②13:30～(一般向き映画上映)

		①	②	合計
4月	10 回	55 人	126 人	181 人
5月	6 回	27 人	73 人	100 人
6月	8 回	51 人	102 人	153 人
7月	10 回	59 人	119 人	178 人
8月	8 回	52 人	93 人	145 人
9月	6 回	23 人	62 人	85 人
10月	8 回	35 人	57 人	92 人
11月	8 回	22 人	52 人	74 人
12月	6 回	37 人	65 人	102 人
1月	8 回	35 人	71 人	106 人
2月	8 回	66 人	74 人	140 人
3月	8 回	47 人	71 人	118 人
合計	94 回	509 人	965 人	1,474 人

※内バリアフリー映画

年度	上映回数	人数
27年度	3 回	94 人
28年度	17 回	461 人
29年度	11 回	292 人

(2) 鳥飼図書センター①

会場: 鳥飼図書センター 学習室

日時: 毎週土曜日 10:30～(子ども向き映画上映)

	回数	人数
4月	5 回	28 人
5月	4 回	26 人
6月	5 回	22 人
7月	5 回	52 人
8月	4 回	21 人
9月	5 回	6 人
10月	5 回	25 人
11月	5 回	11 人
12月	4 回	11 人
1月	4 回	12 人
2月	4 回	33 人
3月	5 回	19 人
合計	55 回	266 人

鳥飼図書センター②

バリアフリー映画会

会場: 鳥飼図書センター 学習室

時間: 13:30～

開催日	上映映画	人数
12月17日(日)	武士の家計簿	10 人

2. おはなし会

(1) 市民図書館 おはなし玉手箱

会場: 市民図書館3階小会議室

日時: 毎週土曜日 15:00～

	回数	子ども	大人	合計
4月	5 回	24 人	15 人	39 人
5月	4 回	17 人	11 人	28 人
6月	4 回	18 人	13 人	31 人
7月	5 回	43 人	41 人	84 人
8月	4 回	21 人	7 人	28 人
9月	5 回	14 人	10 人	24 人
10月	4 回	22 人	9 人	31 人
11月	4 回	26 人	11 人	37 人
12月	4 回	28 人	32 人	60 人
1月	4 回	24 人	16 人	40 人
2月	4 回	19 人	9 人	28 人
3月	5 回	25 人	15 人	40 人
合計	52 回	281 人	189 人	470 人

(2) 市民図書館 おはなしぽっぽ

会場: 市民図書館1階絵本コーナー

日時: 毎週木曜日 11:00～

(第2木曜日を除く)

	回数	子ども	大人	合計
4月	3 回	5 人	4 人	9 人
5月	3 回	6 人	5 人	11 人
6月	4 回	4 人	4 人	8 人
7月	3 回	5 人	5 人	10 人
8月	4 回	20 人	12 人	32 人
9月	3 回	2 人	2 人	4 人
10月	2 回	5 人	4 人	9 人
11月	5 回	9 人	6 人	15 人
12月	4 回	16 人	6 人	22 人
1月	4 回	8 人	5 人	13 人
2月	3 回	3 人	3 人	6 人
3月	4 回	12 人	9 人	21 人
合計	42 回	95 人	65 人	160 人

(3) 市民図書館 手話のおはなし会
 会場: 市民図書館1階絵本コーナー
 日時: 毎月第4土曜日 11:00～

	子ども	大人	合計
4月22日	6 人	3 人	9 人
5月27日	12 人	9 人	21 人
6月27日	11 人	8 人	19 人
7月22日	13 人	7 人	20 人
8月26日	10 人	8 人	18 人
9月23日	13 人	6 人	19 人
10月28日	4 人	5 人	9 人
11月25日	6 人	5 人	11 人
12月23日	10 人	7 人	17 人
1月27日	8 人	7 人	15 人
2月24日	12 人	11 人	23 人
3月24日	10 人	12 人	22 人
合計	115 人	88 人	203 人



(4) 鳥飼図書センター 土曜おはなし会
 会場: 鳥飼図書センター3階和室
 日時: 毎週土曜日 14:30～

	回数	子ども	大人	合計
4月	5 回	25 人	16 人	41 人
5月	4 回	24 人	11 人	35 人
6月	5 回	13 人	8 人	21 人
7月	5 回	42 人	18 人	60 人
8月	4 回	46 人	15 人	61 人
9月	5 回	33 人	10 人	43 人
10月	5 回	16 人	3 人	19 人
11月	5 回	21 人	7 人	28 人
12月	4 回	27 人	3 人	30 人
1月	4 回	21 人	16 人	37 人
2月	4 回	32 人	16 人	48 人
3月	5 回	29 人	21 人	50 人
合計	55 回	329 人	144 人	473 人

(5) 市民図書館 特別おはなし会
出張おはなし会 スペシャル

日時	子ども	大人	合計
6月25日(日) 11:30～	11人	9人	20人

夏の特別おはなし玉手箱

日時	子ども	大人	合計
7月15日(土) 14:30～	18人	24人	42人

冬の特別おはなし玉手箱

日時	子ども	大人	合計
12月9日(土) 14:30～	16人	21人	37人

外国語のおはなし会

日時	子ども	大人	合計
1月13日(土) 11:00～	6人	5人	11人



(6)鳥飼図書センター 特別おはなし会
たなばたおはなし会

日時	子ども	大人	合計
7月1日(土) 14:00～	14 人	5 人	19 人

こわいおはなし会

日時	子ども	大人	合計
8月5日(土) 14:00～	30 人	9 人	39 人

クリスマスおはなし会

日時	子ども	大人	合計
12月16日(土) 14:30～	31 人	0 人	31 人



(7)コミュニティプラザ出張おはなし会
場所:コミュニティプラザ
日時:第2火曜日 11:30～

	回数	子ども	大人	合計	会場
4月	1 回	8 人	6 人	14 人	子どもルーム
5月	1 回	12 人	11 人	23 人	子どもルーム
6月	1 回	13 人	13 人	26 人	子どもルーム
7月	1 回	17 人	14 人	31 人	子どもルーム
8月	1 回	26 人	18 人	44 人	子どもルーム
9月	1 回	17 人	17 人	34 人	子どもルーム
10月	1 回	18 人	17 人	35 人	子どもルーム
11月	1 回	12 人	11 人	23 人	子どもルーム
12月	1 回	12 人	11 人	23 人	子どもルーム
1月	1 回	13 人	12 人	25 人	子どもルーム
2月	1 回	24 人	18 人	42 人	子どもルーム
3月	1 回	27 人	24 人	51 人	子どもルーム
合計	12 回	199 人	172 人	371 人	

(8)その他おはなし会

開催日	内容	会場
8月1日(火)	「ウイズせつつおはなし会」 男性スタッフによる本の読み聞かせ 男女共同参画センター主催 「親子で楽しむ絵本のひろば」内にて	男女共同参画センター 交流室
9月30日(土)	「イオンモール茨木 おにいさんのおはなし会」 男性スタッフによる本の読み聞かせ 大阪府教育委員会・茨木市立図書館 主催 「えほんのひろば」内にて	イオンモール茨木



3. リサイクルブックフェア

(1) 市民図書館

開催日：5月27日(土)・28日(日)
 内覧会 5月26日(金)
 場所： 市民図書館 3階大会議室
 提供冊数： 6,456冊

内訳	移管資料	寄贈資料	合計
	5,339冊	1,117冊	6,456冊

来場者数： 397人

内訳	内覧会	27日(土)～28日(日)	合計
	12人	385人	397人

(11団体)

持ち帰り冊数：3,292冊

内訳	内覧会	27日(土)～28日(日)	合計
	426冊	2,866冊	3,292冊

※今年度持ち帰られる冊数を10冊までと設定

(2) 鳥飼図書センター

開催日：6月10日(土)・11日(日)
 内覧会 6月9日(金)
 場所： 鳥飼図書センター 3階会議室
 提供冊数： 3,213冊

内訳	移管資料	寄贈資料	合計
	1086冊	2,127冊(内2,021冊 は市民図書館より)	3,213冊

来場者数： 232人

内訳	内覧会	10日(土)～11日(日)	合計
	9人	223人	232人

(7団体)

持ち帰り冊数：695冊

内訳	内覧会	10日(土)～11日(日)	合計
	287冊	408冊	695冊



4. 体験学習受け入れ(市内中学校における職業学習等の受け入れ)

(1) 市民図書館

期間	学校名	人数
5月31日(水)～6月1日(木)	第二中学校	3人
6月8日(木)～9日(金)	第三中学校	3人
7月4日(火)～5日(水)	第四中学校	3人
7月6日(木)～6日(金)	第一中学校	3人
11月9日(木)～10日(金)	第五中学校	3人

(2) 鳥飼図書センター

期間	学校名	人数
5月31日(水)～6月1日(木)	第二中学校	2人
6月8日(木)～9日(金)	第三中学校	2人
11月9日(木)～10日(金)	第五中学校	2人



5. 図書館視察・見学 (鳥飼図書センター)

日程	施設名	備考
6月29日(木)	鳥飼北小学校	2年生2クラス

6. ビブリオバトル (市民図書館)

開催日	内容等	参加人数
11月25日(土)	「ビブリオバトル」 発表者は「私のオススメの本」をテーマに本を選び、1人5分間で本を紹介する。 それぞれの発表の後に参加者全員で発表に関するディスカッションを3分程行い、最後に1人1票ずつ、一番読みたくなった本に投票する。最多票を集めた本を『チャンプ本』とする。 対象: 中学生以上	31人 (発表者5人 観覧者26人)



7. 自主事業

(1) こどもの読書週間行事

① 市民図書館

開催日	内容等	子ども	大人	合計
4月15日(土) 10:00~12:00	「小学生のお仕事体験」 図書館業務の体験 対象: 小学校3~4年生	3 人	- 人	3 人
4月15日(日) 14:30~16:30	「小学生のお仕事体験」 図書館業務の体験 対象: 小学校5~6年生	4 人	- 人	4 人

開催期間	内容等	子ども	大人	合計
3月9日(金) ~4月11日(水)	「おめでとう1年生」 教科書掲載の図書の展示。 1日1回貸出時に桜の花びらを配布。色 を塗って木に貼り付け、桜の花を咲か せる 対象: 小学生~中学生	270 人	- 人	270 人

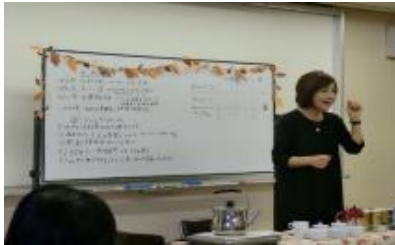
② 鳥飼図書センター

開催日	内容等	子ども	大人	合計
4月23日(日)	「春のおたのしみ会」 図書館ツアーと本探しゲーム、オリジナ ルマップ作り 対象: 小学校1~2年生	2 人	- 人	2 人



(2) 読書週間行事 (市民図書館)

開催日	内容等	子ども	大人	合計
11月3日(金)	「紅茶のおはなし」 11月1日の紅茶の日にちなんだ勉強会 (実践付)と本の展示。 講師:宮内都美子氏 対象:中学生以上	- 人	12 人	12 人



(3) 講演会

①市民図書館

開催日	内容等	子ども	大人	合計
12月17日(日)	「絵本作家サトシンさん『絵本&おてて絵本読みまショー』」 絵本作家を招いて直接作家と触れ合う機会を作り、本の楽しさを知ってもらう 講師:サトシン氏 共催:NPO法人キッズぽてと 対象:制限なし	21 人	32 人	53 人

②鳥飼図書センター

開催日	内容等	子ども	大人	合計
3月25日(日)	「図書館DE落語」 「素人寄席・天満天神の会」による1時間の落語公演。 講師:素人寄席・天満天神会 対象:中学生以上	3 人	20 人	23 人



(4) 新春イベント (市民図書館)

開催日	内容等
1月4日(木)～ 1月8日(月)	<p>「本の福袋」 図書館スタッフおすすめの本を3冊、福袋に詰めて貸出。福袋の種類は「大人」「乳児」「幼児」「小学校低学年」「小学校高学年」「YA」の6種類を作成。先着50袋。 対象:制限無し</p> <p>「新春こどもおみくじ」 子どもを対象に、「大吉」「小吉」などの札と共に、「ラッキーアイテム」を記載したおみくじを配布。 対象:幼児から小学生まで</p>



(5) 生物多様性行事 (市民図書館)

開催期間	内容等	人数	合計
<p>展示期間 5月12日(金) ～5月31日 (水)</p>	<p>「生物多様性特設イベント」 展示:1階ブラウジングコーナーに国連生物多様性の日に関連した児童書を展示</p> <p>工作:おりがみでどうぶつを折り、どうぶつらんどを作る 対象:5歳から小学生まで</p>	/	11 人
<p>工作 5月21日(日)</p>			



(6) 講座・教室

① 市民図書館

開催日	内容等	子ども	大人	合計
8月5日(土)	「親子で学ぶおこづかいの使い方講座」 ゲームやDVD鑑賞、工作を通じて親子でお金の大切さを学ぶ 講師:近畿財務局 対象:小学生と保護者	8人	5人	13人

開催日	内容等	子ども	大人	合計
8月19日(土)	「造形作家・岩城典子さんのモバイルアート作り教室」 モバイルアートの歴史や作り方を教えてもらい、実際に作ってみる。 講師:岩城典子氏 対象:制限無し	6人	14人	20人

開催日	内容等	子ども	大人	合計
3月17日(土)	「大人の読書会」 朗読家の方を招いた朗読会。2作品を朗読して頂く。 講師:下中 恵子氏 対象:中学生以上	-人	25人	25人



②鳥飼図書センター

開催日	内容等	子ども	大人	合計
5月14日(日)	母の日イベント 「母の日に「ありがとう」を伝えよう！」 おはながみを使ったカーネーションとオリジナルカード作り 対象:制限無し	5人	-人	5人

開催日	内容等	子ども	大人	合計
6月18日(日)	父の日イベント 「おとうさんに「ありがとう」を伝えよう！」 厚紙を使ったカードケースとありがとうカード作り 対象:小学生以下	11人	人	11人

開催日	内容等	子ども	大人	合計
8月17日(木)	「夏のお楽しみ工作教室」 身近な物を使った作品作り 講師:やまびこ会 対象:小学生	16人	人	16人

開催日	内容等	子ども	大人	合計
9月10日(日)	「大人の工作教室 ～色鮮やかな折紙万華鏡作りにチャレンジ!～」 折り紙を使った万華鏡作り 講師:やまびこ会 対象:中学生以上	人	14人	14人

開催日	内容等	子ども	大人	合計
11月18日(土)	「ボードゲームで遊ぼう! in鳥飼図書センター」 様々なボードゲームで遊んでもらう 対象:制限無し	4人	17人	21人



(7)スタンプラリー2017 (市民図書館)

開催日	内容等	参加人数
8月1日(火)～9月18日(月)	貸出日1日につき1個スタンプをもらい、5個スタンプが貯まったらミニうちわをプレゼント。 対象:小学生以下	123人

(8) 書庫探検ツアー・手話ガイド付き (市民図書館)

開催期間	内容等	参加人数
9月9日(土)	図書館の書庫の案内と書庫の本の貸出。 また、手話が必要な方も参加してもらえるよう手話通でのガイドも実施 対象:中学生以上	6人

(9) 図書館ツアー (市民図書館)

開催期間	内容等	参加人数
7月30日(日)	普段入れないバックヤードを見学し、図書館の使い方を知ってもらう 対象:小学生(4月からの新1年生も可)	4人



(10)8月の映画会をみんなで決めよう！映画投票（鳥飼図書センター）

開催期間	内容等	投票数
投票 5月2日(火)～5月31日(水) 結果揭示 7月1日(土)～8月26日(土) 上映 8月5日(土),12日(土),19日(土) 26日(土)	館内に掲示された映画リストから見たい映画を1つ 選び投票してもらおう。 投票上位4作品を8月の映画界で上映する 対象:小学生	97票

(11)チャレンジ！クイズラリー（鳥飼図書センター）

開催期間	内容等	参加人数
7月15日(土)～8月31日(木)	スタッフが作った問題(9問)に挑戦し、すべて正 解したら景品をプレゼント。全4回行い、各回違う 問題を用意。また全問正解者にはメダルを渡し、 おめでとう表に貼ってもらった。 対象:制限無し	283人

(12)小学生のお仕事体験（鳥飼図書センター）

開催日	内容等	参加人数
2月18日(日)	「やってみよう！図書館のお仕事」 小学生を対象に、図書館でのお仕事を体験。 カウンターや図書の配架作業、しおり作り、ミニ展 示コーナーのPOP作成等。 対象:小学生	7人



(13) えほんのかるた大会

開催日	内容等	子ども	大人	合計
鳥飼図書センター 1月14日(日)	絵本をカルタにみたくて、獲得冊数を競って遊びます。上位者を表彰。 対象:小学生以下	8人	-人	8人
市民図書館 2月24日(土)		10人	-人	10人



(14) ぬいぐるみのお泊り会

開催日及び会場	内容等	子ども	大人	合計
鳥飼図書センター 12月16日(土)	ぬいぐるみと一緒におはなし会に参加してもらい、その日はぬいぐるみだけが図書館にお泊りします。夜の図書館でぬいぐるみが絵本を読んだり、お仕事をしている様子をアルバム写真にして、ぬいぐるみのお迎え時にプレゼントします。 対象:小学生以下	8人	-人	8人
市民図書館 2月12日(月)		27人	-人	27人



(15)特別展示企画(摂津市民図書館)

テーマ	内容	期間
手作りのおみやげ	前年度コミュニティプラザでの出張おはなし会で配布したおみやげを展示	6月1日～6月30日
調べる学習特設コーナー	第20回「図書館を使った調べる学習」コンクール受賞作品のレプリカの展示と、調べ学習に役立つ本の展示	7月1日～8月31日
平和図書	平和図書の展示	7月1日～8月31日
美術家岩城典子作品展 「一冊の本」	美術家岩城典子先生のモバイルアート作品の展示	7月14日～10月11日
本が泣いています	汚損本・破損本の展示と蔵書点検の結果報告	11月1日～11月30日
職場体験に来た中学生の作品	29年度職場体験に来た中学生が作成した本の紹介文の展示	12月1日～12月28日
しかけ絵本展	しかけ絵本の展示を行い、実際に見て触ってもらう	12月20日～12月27日

(16)テーマ展示企画 (市民図書館 1階閲覧室 テーマ展示コーナー)

テーマ	期間
ジュークブックス	4月1日～5月31日
雨・水・涙	6月1日～7月31日
科学道100冊	8月1日～9月30日
ハナタカ!雑学	10月1日～11月30日
犬・戌・DOG	12月1日～1月31日
お引越し	2月1日～3月31日

(17)テーマ展示企画（市民図書館 1階カウンター）

テーマ	期間
おべんとう	4月1日～4月30日
小鳥	5月1日～6月30日
怖い絵	7月1日～8月9日
モビールアート	8月11日～9月6日
読書で若返り	9月8日～10月31日
本を読む秋	11月1日～11月30日
古典を読もう	12月1日～12月28日
大人が読んでも面白いヤングアダルト	1月4日～1月31日
大人のためのブックガイド ～2017年度ビブリオバトルより～	2月1日～2月28日
～語る～	3月1日～3月31日

(18)テーマ展示企画（市民図書館 1階児童閲覧室）

テーマ	期間
花が咲く頃	4月1日～4月30日
ぽかぽかおでかけ日和	5月1日～5月31日
すてきなお父さん	6月1日～6月30日
水あそびしよう	7月1日～7月31日
むしたちあつまれ	8月1日～8月31日
えほんのあき	9月1日～9月30日
スポーツをたのしもう	10月1日～10月31日
おやさいやさい	11月1日～11月30日
くだものだもの	12月1日～12月28日
しろいゆき	1月4日～1月31日
LOVE(ラブ)	2月1日～2月28日
はるがくる	3月1日～3月31日

(19)テーマ展示企画（鳥飼図書センター 1階児童閲覧室）

テーマ	期間
教科書にのったおはなし	3月1日～4月30日
かいじゅうパーク	5月1日～6月30日
げんきいっぱい！夏遊び 平和図書・宿題お助けコーナー	7月1日～8月31日
ぐるっとまわって世界一周 ハロウィン	9月1日～10月31日
どうやってつくるの？	11月1日～11月31日
クリスマス	12月1日～12月28日
きみはとけるかな？	1月4日～2月28日
はじまりはじまり	3月1日～4月30日

(20)テーマ展示企画（鳥飼図書センター 1階入口前展示）

テーマ	期間
MOEえほんやさん大賞	4月1日～ 4月30日
職場体験にきた中学生おすすめの本	5月1日～ 6月30日
図書館を使った調べる学習コンクール	7月1日～ 7月31日
おはなし列車	8月1日～ 10月31日
職場体験にきた中学生おすすめの本	11月1日～ 12月28日
おはなし列車	1月4日～ 1月31日
しよのたまごおすすめの本	2月1日～ 3月31日

(21)テーマ展示企画（鳥飼図書センター 2階一般閲覧室）

テーマ	期間
中学校の新しい教科書に載っている本	3月1日～ 4月30日
春の芸術鑑賞	5月1日～ 6月30日
”涼”を感じる	7月1日～ 8月31日
おなががすく本	9月1日～ 10月31日
冬支度をはじめよう	11月1日～ 12月28日
まずは一冊・・・新書で広がる世界	1月4日～ 2月28日
落語の世界	3月1日～ 4月30日

(22)テーマ展示企画（鳥飼図書センター 2階ガラスケース）

テーマ	期間
この春、読んでみませんか？	4月1日～ 6月7日
あなたのビジネス、サポートします！	6月8日～ 8月9日
生物多様性の本箱	8月11日～ 10月11日
古今東西ゲーム・遊びの本	10月13日～ 11月18日
本が泣いています	11月19日～ 12月28日
本の福袋	1月4日～ 2月7日
2017年度年間行事報告	2月9日～ 4月11日

摂津市民図書館収集方針

摂津市民図書館は、公立図書館としての役割を十分に配慮して、広く市民の文化、教養調査、研究、趣味、娯楽などに役立つ資料を収集する。

表現の自由、思想の自由を尊重し、あらゆる思想、信条、宗派に対して、公平な立場を保ち、自由な資料の選択を行う。

住民の多様な資料要求に応えられるように、各分野にわたって幅広く網羅的に資料を収集する。

資料は、図書をはじめ、即時的な情報源である雑誌、新聞等の印刷資料や、視聴覚資料など様々な形態のものを収集する。

また、摂津市に関する資料については、幅広く収集する。

収集にあたっては

図書館は、自らの責任において作成した収集方針に基づき資料の選択および収集を行う。

その際

- (1) 多様な対立する意見のある問題については、それぞれの観点に立つ資料を幅広く収集する。
- (2) 著者の思想的、宗教的、党派的立場にとらわれて、その著者を排除することはない。
- (3) 図書館員の個人的な関心や好みによって選択をしない。
- (4) 個人・組織・団体からの圧力や干渉によって収集の自由を放棄したり、紛糾をおそれて自己規制をしない。
- (5) 寄贈資料の受入れにあたっても同様である。

図書館の収集した資料がどのような思想や主張をもっていようと、それを図書館および図書館員が支持することを意味するものではない。

「図書館の自由に関する宣言」第1の2を抜粋

図書館は、常に新鮮で適切な蔵書構成を維持し、充実させるために資料の更新および除籍を行う。

館内閲覧資料の禁帯出基準

2階レファレンス室に開架している資料は、貸出しを原則としているが、下記資料に限り館内閲覧とし、禁帯出の扱いとする。

1. 百科辞典
2. 外国語辞典
3. 類書のない資料
4. 常備する必要のある資料
5. 郷土資料保存整理室に保存されている資料

摂津市民図書館資料除籍基準

制定 平成7年4月1日

(目的)

第1条 この基準は、図書館資料(以下「資料」という。)を適正に維持、管理するために必要な事項を定める。

(除籍基準)

第2条 資料が次の各号の一に該当するときは、除籍をおこなうことができる。

- ① 著しい汚損、破損、及び書き込みがあり補修できない資料
 - ② 学問、技術の進歩等により、記述内容が実情に合わなくなった資料
 - ③ 複本で保存の必要のない資料
 - ④ 類書で保存の必要のない資料
 - ⑤ 行政資料及び郷土資料で保存期間を経過した資料
 - ⑥ 新聞及び雑誌で保存期間を経過した資料
 - ⑦ その他、出版事情、蔵書構成、利用者の需用、資料の保存価値及び収容能力等を勘案して、所蔵する必要がないと認められる資料
- 2 資料が次の各号の一に該当するときは、亡失による除籍をおこなうことができる。
- ① 事故資料(災害その他で亡失の届け出のあったもの)
 - ② 所在不明資料(不明で3年以上経過したもの)
 - ③ 回収不能資料(返却予定日から相当日数経過したもの)
- 3 合冊又は分冊した資料の元の資料は、除籍することができる。
- 4 本市の他の図書館施設へ移管する資料は、移管による除籍をすることができる。

(委任)

第3条 この基準に定めるものの他、必要な事項は除籍取り扱い要領で定める。

附 則

この基準は、平成7年4月1日から実施する。

附 則 (平成19年4月1日改正)

この基準は、平成19年4月1日から実施する。

摂津市民図書館資料除籍取扱要領

- 1 この要領は、摂津市民図書館資料除籍基準(以下「除籍基準」という。)の実施に関し、必要な事項を定めるものとする。
- 2 除籍基準第2条第1項第5号に規定する保存期間は、次のとおりとする。
(遺跡発掘調査概要(調査報告)は、文化財担当課に移管するものとする。)
 - ① 本市の行政資料及び郷土資料 永年
 - ② 国の資料のうち
 - ア 白書及び青書 5年
 - イ 官報 10年
 - ウ 地価公示 10年
 - ③ 大阪府の資料のうち
 - ア 白書 10年
 - イ 大阪府基準地価格要覧 10年
 - ウ 各種統計調査の年報 10年
 - エ 各種統計調査の月報 1年又は年報が発行されるまで
- 3 除籍基準第2条第1項第6号に規定する保存期間は、次のとおりとする。
 - ① 新聞
 - ア 朝日新聞 6か月
 - イ その他の新聞 3か月
 - ② 雑誌
 - ア 月刊誌(毎月発行されるもの) 1年
 - イ 月刊誌(月2回発行されるもの) 6か月
 - ウ 月刊誌(隔月に発行されるもの) 2年
 - エ 季刊誌 3年
 - オ 週刊誌(毎週発行されるもの) 3か月
 - カ 週刊誌(隔週に発行されるもの) 6か月