

図書館年報

(平成27年度)

摂津市民図書館
鳥飼図書館センター

目 次

1. 施設の概要	(1)
1. 市民図書館	2. 鳥飼図書センター	
2. 沿革	(3)
3. 運営体制	(5)
4. 図書館資料	(6)
1. 図書館資料の状況		
2. 図書受入・除籍状況	3. 年度別蔵書冊数	
5. 利用状況		
1. 開館日数・貸出冊数・貸出人数	(8)
2. 月別貸出冊数	(9)
3. 分類別貸出冊数	(10)
4. 年度別貸出冊数	5. 年度別貸出人数 (11)
6. 年齢別貸出人数		
7. 地域別登録者数	8. 年度別予約冊数 (12)
9. 年齢別登録者数	10. 年度別登録者数 (13)
11. 団体貸出		
12. 相互貸借状況	(14)
13. 視覚障害者サービス	(15)
14. 複製画利用状況		
15. コミュニティプラザ・千里丘公民館貸出返却冊数		
16. 年度別年齢別貸出人数	(16)
17. 鳥飼図書センター 貸室利用	(18)
18. 複写サービス		
(1) 市民図書館	(2) 鳥飼図書センター	
19. 広域利用サービス(試行)	(19)
(1) 吹田市民への貸出	(2) 〈参考〉: 摂津市民の吹田市立図書館の利用	
6. 図書館利用指標	(20)
7. 図書館活動状況		
1. 映画会	(21)
(1) 市民図書館	(2) 鳥飼図書センター	
2. おはなし会	(22)
(1) おはなし玉手箱	(2) おはなし ぽっぽ	
(3) 手話のおはなし会	(4) 土曜おはなし会	
(5) 市民図書館 特別おはなし会		
(6) 鳥飼図書センター 特別おはなし会		
(7) コミュニティプラザ出張おはなし会		

3. リサイクルブックフェア (26)
- (1) 市民図書館 (2) 鳥飼図書館センター
4. 体験学習受け入れ (27)
- (1) 市民図書館 (2) 鳥飼図書館センター
5. 図書館視察・見学 (鳥飼図書館センター)
6. 出張授業
7. 出前講座による講演
8. 自主事業 (28)
- (1) こどもの読書週間行事 ①市民図書館 ②鳥飼図書館センター
- (2) 読書週間行事 (市民図書館)
- (3) 新春イベント (市民図書館)
- (4) 講座・教室 ①市民図書館 ②鳥飼図書館センター
- (5) 夏休みは図書館へ行こう! (市民図書館)
- (6) 夏休み特別行事 (鳥飼図書館センター)
- (7) 小学生のお仕事体験 (鳥飼図書館センター)
- (8) えほんのかるた大会
- (9) むいぐるみのお泊り会
- (10) 特別展示企画
- (11) テーマ展示企画 (市民図書館 1階閲覧室 テーマ展示コーナー)
- (12) テーマ展示企画 (市民図書館 1階カウンター)
- (13) テーマ展示企画 (鳥飼図書館センター 1階 児童閲覧室)
- (14) テーマ展示企画 (鳥飼図書館センター 1階 入口前展示)
- (15) テーマ展示企画 (鳥飼図書館センター 2階 一般閲覧室)
- (16) テーマ展示企画 (鳥飼図書館センター 2階 ガラスケース)

参考資料

1. 摂津市民図書館資料除籍基準
2. 摂津市民図書館資料除籍取扱要領
3. 摂津市民図書館収集方針
4. 館内閲覧資料の禁帯出基準

1. 施設の概要

1. 市民図書館

構造 ・ 規模	構造		鉄筋コンクリート造り4階建て（4階は機械室）		
	敷地面積		4,135.23 m ²		
	建築面積		733.48 m ²		
	延床面積	1階		685.04 m ²	
		2階		653.20 m ²	
		3階		592.96 m ²	
4階		94.62 m ²			
計		2,025.82 m ²			
建築 工事 費	工事期間		昭和58年8月22日～昭和59年3月24日		
	事業費	建築工事費		435,523 千円	
		設計監理費		14,300 千円	
		計		449,823 千円	
	財源	市債		85,723 千円	
		国庫補助金		75,000 千円	
		府補助金		32,000 千円	
		地方債		257,100 千円	
		計		449,823 千円	
	主 な 施 設	1階	開架貸出室		515.54 m ²
準備室			23.73 m ²		
録音室			11.50 m ²		
2階		レファレンス室		166.80 m ²	
		閉架書庫		78.75 m ²	
		第2閉架書庫		49.56 m ²	
		読書ラウンジ		48.19 m ²	
		郷土資料保存整理室		97.75 m ²	
		貴重書庫		40.95 m ²	
		研究室		22.10 m ²	
3階		事務室		107.44 m ²	
		コンピュータ室		15.30 m ²	
		大会議室		80.33 m ²	
		映写室		8.10 m ²	
		会議室 1		45.07 m ²	
		会議室 2		45.07 m ²	
		視聴覚資料室		46.98 m ²	
		警備・清掃員室		16.52 m ²	
		倉庫		32.96 m ²	
4階		機械室		74.88 m ²	
駐車場		安威川公民館と共用 駐車台数30台(内 身障者用1台 公用車用2台)			

2. 鳥飼図書センター

構造・規模	構造		鉄筋コンクリート造り3階建て
	敷地面積		682.99 m ²
	建築面積		354.24 m ²
	延床面積	1階	342.81 m ²
		2階	330.25 m ²
		3階	306.05 m ²
その他		45.54 m ²	
計		1,024.65 m ²	
建築工事費	工事期間		平成3年9月20日～平成4年4月30日
	事業費	建築工事費	329,600 千円
		設計監理費	6,427 千円
		計	336,027 千円
主な施設	1階	開架貸出室	239.08 m ²
		ふれあいルーム	9.24 m ²
	2階	開架貸出室	221.92 m ²
		事務室	35.55 m ²
		書庫	12.60 m ²
	3階	会議室	94.80 m ²
		和室	33.53 m ²
		学習室(第2会議室)	64.80 m ²
	その他	機械室等	45.54 m ²
	駐車場	駐車台数 7台(内 身障者用1台)	

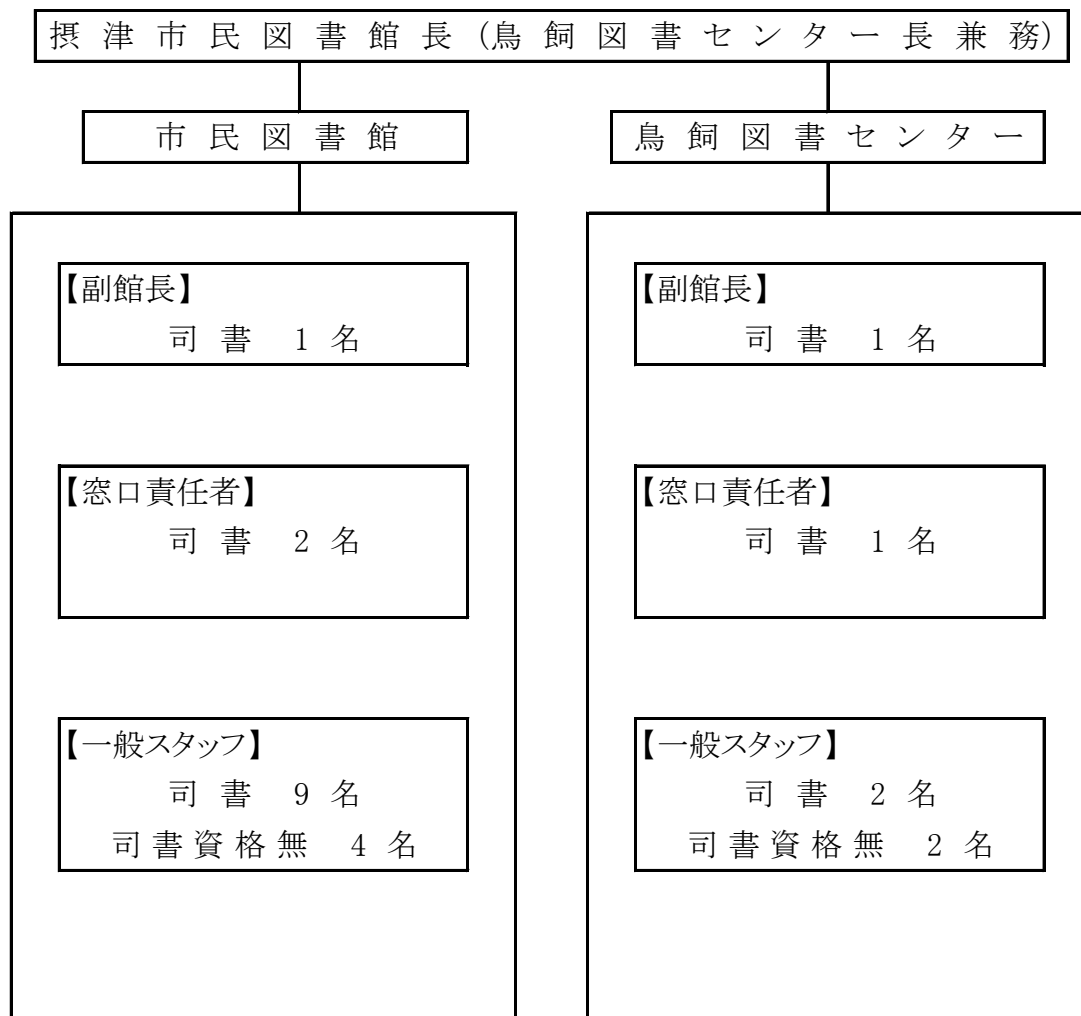
2. 沿革

年	月	日	項 目		
昭	58	8 22	市民図書館建設工事に着手		
		12 28	摂津市民図書館条例及び摂津市民図書館運営規則を制定		
平	59	3 24	市民図書館建設工事完了		
		4 1	運営規則の一部を改正		
		7 1	市民図書館開館、水・金曜日1階貸出室夜間開館(午後8時まで)を実施		
		10 1	点字図書の貸出開始		
		10 11	総合福祉会館から点字図書の移管を受ける		
		11 1	視聴覚資料の館内利用開始		
		11 18	紙芝居の貸出開始		
		12 13	「図書館だより」第1号発行		
		60	1	10	盲人用テープ図書の貸出開始
				12	第1回映画会を開催
8 1	図書館システム・資料検索のキーワード検索システムを開発				
61	7	おはなし会を始める			
62	1		視覚障害者に対する「図書館からのお知らせ」テープ第1号を作製		
		5 13	郷土資料展示室を常設とする		
63	12	図書館電算システムを更新			
64	1	6	利用者用端末機の利用開始		
平	2	3 16	貸出冊数を1人10冊に変更		
		3 11	1	身体障害者書籍小包個人貸出を始める	
		4 7	15	鳥飼図書センター開館	
		5 6	1	複製画の貸出開始	
		6 7	1	複製画貸出・返却機械化開始	
		7 4		市民図書館2階レファレンス室の夜間開館(水・金)	
		8 6		OLネット(府立図書館蔵書検索)利用開始	
		9 5		摂津市史別巻を発刊	
		9 7		SLパル(パソコン通信)利用開始	
		11	4	1	除籍本のリサイクルを開始
				6 4	三菱図書館システム(MELIL/CS)稼動
				7 1	電話予約を開始
		13	5	16	館内禁煙とする
				11 1	摂津市インターネットホームページに図書館新着図書情報掲載
		14	4	1	コイン式コピー機の導入(1枚20円→1枚10円に)
				10 1	市民図書館インターネットホームページを開設(蔵書検索を含む)

年	月	日	項 目
平	15	7 11	学校図書館との連絡会を発足
	16	4 1	千里丘公民館での図書返却開始
		4 1	4カ月児健診時に保健センターにてブックスタート事業開始
		7 15	三菱図書館システム(MELIL/CS)更新
	17	4 1	月曜日を休館日とし、週1日の休館日での運用を開始
	18	4 1	千里丘公民館での予約図書の貸出開始
	22	7 15	三菱図書館システム(MELIL/CS)ハードウェアのみ更新
		10 20	コミュニティプラザでの図書返却と予約図書の貸出開始
		12 1	インターネット予約開始
	23	4 1	指定管理者による運営開始(株図書館流通センター)
		4 1	市民図書館、鳥飼図書センターとも休館日変更(第1、3月曜日及び第2木曜日) 市民図書館平日の開館時間延長開始(月～金は午後8時まで) コイン式コピー機によるカラーコピーサービス開始(1枚50円)
	24	1 4	電話による図書のリクエスト受付開始
		2 6	市民図書館外壁改修工事並びに屋上防水改修工事着工
		3 28	市民図書館屋上防水改修工事完了
		4 23	市民図書館外壁改修工事完了
		8 21	出張おはなし会をコミュニティプラザで開催(25年度は原則毎月第2火曜に開催)
		11 1	摂津市インターネットホームページに図書館行事を掲載(1ヶ月更新)
	25	10 1	市民図書館、鳥飼図書センターともブックシャワーを設置し、無料セルフ式でのサービス開始
		10 12	1階閲覧室、2階レファレンス室の一部レイアウトおよび資料の配置を変更
	26	12 9	鳥飼図書センター外壁等改修工事着工
	27	2 2	第2閉架書庫を開設
		3 12	鳥飼図書センター外壁等改修工事完了
		4 18	2階「読書ラウンジ」開設
		6 1	摂津市民図書館と吹田市立千里丘図書館との広域利用(試行)開始
		10 26	図書館システム(NECネクサスソリューションズ(株)製LICS-Re for Saas)導入
		12 1	国立国会図書館レファレンス共同データベース事業に参加

3. 運営体制

(平成28年3月31日現在)



(左の数字:全体人数 右の数字:内司書人数)

役職	館長		副館長		窓口責任者		一般スタッフ		合計	
市民図書館	1	1	1	1	2	2	13	9	17	13
鳥飼図書館センター			1	1	1	1	4	2	6	4
合計	1	1	2	2	3	3	17	11	23	17

4. 図書館資料

1. 図書館資料の状況（平成28年3月31日現在）

分類別		市民図書館		鳥飼図書センター		計	
		蔵書冊数	比(%)	蔵書冊数	比(%)	蔵書冊数	比(%)
一般書	総記	6,075	4.03	1,357	1.93	7,432	3.36
	哲学	4,498	2.98	1,629	2.32	6,127	2.77
	歴史	9,303	6.17	3,655	5.21	12,958	5.87
	社会科学	13,487	8.95	5,428	7.74	18,915	8.56
	自然科学	6,986	4.64	3,151	4.49	10,137	4.59
	技術	8,188	5.43	4,621	6.59	12,809	5.80
	産業	2,879	1.91	1,345	1.92	4,224	1.91
	芸術	10,749	7.13	3,916	5.58	14,665	6.64
	言語	1,922	1.28	718	1.02	2,640	1.20
	文学	39,533	26.23	17,923	25.54	57,456	26.01
	①小計	103,620	68.76	43,743	62.34	147,363	66.72
児童書	児童書	28,123	18.66	17,730	25.27	45,853	20.76
	絵本	14,541	9.65	7,996	11.40	22,537	10.20
	紙芝居	680	0.45	693	0.99	1,373	0.62
	小計	43,344	28.76	26,419	37.65	69,763	31.59
②計		146,964	97.52	70,162	100.00	217,126	98.31
視聴覚資料	レコード	64	0.04		0.00	64	0.03
	コンパクトディスク	309	0.21	2	0.00	311	0.14
	レーザーディスク	1,628	1.08		0.00	1,628	0.74
	D V D	1,396	0.93		0.00	1,396	0.63
	複製絵画	339	0.22		0.00	339	0.15
	小計	3,736	2.48	2	0.00	3,738	1.69
総計		150,700	100.00	70,164	100.00	220,864	100.00
他	新聞	9種		7種		——	——
	雑誌	90種		76種		——	——
①のうち 郷土行政資料		3,202	2.12	184	0.26	3,386	1.53
②のうち 開架資料		91,335	60.61	65,573	93.46	156,908	71.04
②のうち 閉架資料		55,629	36.91	4,589	6.54	60,218	27.26

2. 図書受入・除籍状況

館名	対象	受 入				除籍冊数	増減冊数
		購入冊数	寄贈冊数	その他冊数	受入小計		
市民図書館	一般書	4,584	274	45	4,903	1,846	3,057
	児童書	1,840	81	3	1,924	98	1,826
	計	6,424	355	48	6,827	1,944	4,883
鳥飼図書センター	一般書	1,960	24	22	2,006	2,051	-45
	児童書	1,145	33	1	1,179	1,635	-456
	計	3,105	57	23	3,185	3,686	-501
計	一般書	6,544	298	67	6,909	3,897	3,012
	児童書	2,985	114	4	3,103	1,733	1,370
	計	9,529	412	71	10,012	5,630	4,382

3. 年度別蔵書冊数

年 度	市民図書館		鳥飼図書センター		計	
	蔵書冊数	増加冊数	蔵書冊数	増加冊数	蔵書冊数	増加冊数
平成 22	135,048	1,510	67,602	872	202,650	2,382
23	135,243	195	68,894	1,292	204,137	1,487
24	137,854	2,611	69,151	257	207,005	2,868
25	139,807	1,953	70,039	888	209,846	2,841
26	142,081	2,274	70,663	624	212,744	2,898
27	146,964	4,883	70,162	-501	217,126	4,382

5. 利用状況

1. 開館日数・貸出冊数・貸出人数

月	市 民 図 書 館			鳥 飼 図 書 セ ン タ ー			計	
	開館 日数	冊数/日	人数/日	開館 日数	冊数/日	人数/日	冊数/日	人数/日
		貸出冊数	貸出人数		貸出冊数	貸出人数	貸出冊数	貸出人数
4	27	784.93	195.33	27	242.00	58.70	1,026.93	254.03
		21,193	5,274		6,534	1,585	27,727	6,859
5	28	798.93	199.43	28	246.04	59.46	1,044.97	258.89
		22,370	5,584		6,889	1,665	29,259	7,249
6	27	795.26	197.81	27	245.56	60.26	1,040.82	258.07
		21,472	5,341		6,630	1,627	28,102	6,968
7	28	886.57	213.86	28	278.29	70.14	1,164.86	284.00
		24,824	5,988		7,792	1,964	32,616	7,952
8	28	896.86	218.50	28	289.68	74.14	1,186.54	292.64
		25,112	6,118		8,111	2,076	33,223	8,194
9	27	817.59	204.07	27	250.48	61.44	1,068.07	265.51
		22,075	5,510		6,763	1,659	28,838	7,169
10	21	884.48	218.29	21	281.43	66.43	1,165.91	284.72
		18,574	4,584		5,910	1,395	24,484	5,979
11	28	829.79	205.57	28	271.71	67.57	1,101.50	273.14
		23,234	5,756		7,608	1,892	30,842	7,648
12	25	896.60	217.76	25	285.92	64.72	1,182.52	282.48
		22,415	5,444		7,148	1,618	29,563	7,062
1	25	913.40	221.80	25	279.60	65.76	1,193.00	287.56
		22,835	5,545		6,990	1,644	29,825	7,189
2	27	851.22	213.93	27	265.30	65.15	1,116.52	279.08
		22,983	5,776		7,163	1,759	30,146	7,535
3	28	868.32	214.43	28	271.39	65.71	1,139.71	280.14
		24,313	6,004		7,599	1,840	31,912	7,844
合計	319	850.78	209.79	319	266.89	64.97	1,117.67	274.76
		271,400	66,924		85,137	20,724	356,537	87,648

2. 月別貸出冊数

館名	月	一般書	児童書	絵本	紙芝居	雑誌	その他	計
市民図書館	4	12,916	3,962	3,049	201	1,032	33	21,193
	5	13,519	4,203	3,297	175	1,152	24	22,370
	6	12,865	4,209	3,091	167	1,095	45	21,472
	7	13,330	6,413	3,766	185	1,090	40	24,824
	8	13,394	6,348	3,985	196	1,147	42	25,112
	9	12,886	4,638	3,235	143	1,135	38	22,075
	10	11,464	3,265	2,721	175	913	36	18,574
	11	13,842	4,552	3,474	142	1,207	17	23,234
	12	13,181	4,501	3,456	174	1,095	8	22,415
	1	13,249	4,579	3,706	163	1,128	10	22,835
	2	13,911	4,165	3,492	198	1,206	11	22,983
	3	14,221	4,897	3,781	149	1,258	7	24,313
	計	158,778	55,732	41,053	2,068	13,458	311	271,400
鳥飼図書館センター	4	3,583	1,098	1,245	83	523	2	6,534
	5	3,788	1,266	1,247	64	521	3	6,889
	6	3,564	1,320	1,170	65	502	9	6,630
	7	3,719	1,813	1,546	94	614	6	7,792
	8	3,972	2,027	1,487	41	579	5	8,111
	9	3,873	1,141	1,143	59	543	4	6,763
	10	3,361	1,014	1,009	93	430	3	5,910
	11	3,850	1,526	1,676	73	483	0	7,608
	12	3,538	1,595	1,511	71	433	0	7,148
	1	3,640	1,610	1,208	67	465	0	6,990
	2	3,729	1,400	1,410	103	521	0	7,163
	3	3,995	1,588	1,488	65	463	0	7,599
	計	44,612	17,398	16,140	878	6,077	32	85,137
計	4	16,499	5,060	4,294	284	1,555	35	27,727
	5	17,307	5,469	4,544	239	1,673	27	29,259
	6	16,429	5,529	4,261	232	1,597	54	28,102
	7	17,049	8,226	5,312	279	1,704	46	32,616
	8	17,366	8,375	5,472	237	1,726	47	33,223
	9	16,759	5,779	4,378	202	1,678	42	28,838
	10	14,825	4,279	3,730	268	1,343	39	24,484
	11	17,692	6,078	5,150	215	1,690	17	30,842
	12	16,719	6,096	4,967	245	1,528	8	29,563
	1	16,889	6,189	4,914	230	1,593	10	29,825
	2	17,640	5,565	4,902	301	1,727	11	30,146
	3	18,216	6,485	5,269	214	1,721	7	31,912
	計	203,390	73,130	57,193	2,946	19,535	343	356,537

3. 分類別貸出冊数

分 類		市 民 図 書 館		鳥 飼 図 書 セ ン タ ー		計	
		貸出冊数	比率(%)	貸出冊数	比率(%)	貸出冊数	比率(%)
一 般 書	総 記	2,175	0.80	540	0.63	2,715	0.76
	哲 学	5,766	2.12	2,381	2.80	8,147	2.29
	歴 史	13,327	4.91	3,461	4.07	16,788	4.71
	社会科学	13,454	4.96	3,122	3.67	16,576	4.65
	自然科学	9,393	3.46	2,211	2.60	11,604	3.25
	技術工学	26,149	9.63	5,362	6.30	31,511	8.84
	産 業	3,914	1.44	886	1.04	4,800	1.35
	芸術美術	10,730	3.95	2,136	2.51	12,866	3.61
	言 語	1,692	0.62	614	0.72	2,306	0.65
	文 学	72,489	26.71	23,931	28.11	96,420	27.04
	小 計	159,089	58.62	44,644	52.44	203,733	57.14
児 童 書	総 記	306	0.11	536	0.63	842	0.24
	哲 学	1,033	0.38	730	0.86	1,763	0.49
	歴 史	2,081	0.77	829	0.97	2,910	0.82
	社会科学	857	0.32	684	0.80	1,541	0.43
	自然科学	5,388	1.99	1,737	2.04	7,125	2.00
	技術工学	3,281	1.21	1,266	1.49	4,547	1.28
	産 業	819	0.30	337	0.40	1,156	0.32
	芸術美術	23,599	8.70	2,133	2.51	25,732	7.22
	言 語	201	0.07	280	0.33	481	0.13
	文 学	18,167	6.69	8,866	10.41	27,033	7.58
	小 計	55,732	20.54	17,398	20.44	73,130	20.51
絵 本		41,053	15.13	16,140	18.96	57,193	16.04
紙 芝 居		2,068	0.76	878	1.03	2,946	0.83
雑 誌		13,458	4.96	6,077	7.14	19,535	5.48
総 計		271,400	100.00	85,137	100.00	356,537	100.00

4. 年度別貸出冊数

年 度	市 民 図 書 館		鳥飼図書センター		計	
	貸出冊数及び増減(冊)		貸出冊数及び増減(冊)		貸出冊数及び増減(冊)	
平成 22	266,115	-2,025	96,915	-880	363,030	-2,905
23	288,878	22,763	94,514	-2,401	383,392	20,362
24	284,011	-4,867	86,890	-7,624	370,901	-12,491
25	274,414	-9,597	82,939	-3,951	357,353	-13,548
26	265,674	-8,740	83,366	427	349,040	-8,313
27	271,400	5,726	85,137	1,771	356,537	7,497

5. 年度別貸出人数

年 度	市 民 図 書 館		鳥飼図書センター		計	
	貸出人数及び増減(人)		貸出人数及び増減(人)		貸出人数及び増減(人)	
平成 22	60,572	-78	22,143	-446	82,715	-524
23	67,862	7,290	22,516	373	90,378	7,663
24	68,544	682	20,793	-1,723	89,337	-1,041
25	66,306	-2,238	19,630	-1,163	85,936	-3,401
26	65,092	-1,214	19,684	54	84,776	-1,160
27	66,924	1,832	20,724	1,040	87,648	2,872

6. 年齢別貸出人数

年 齢	市 民 図 書 館	鳥飼図書センター	計
	計	計	
0 ～ 6	2004	444	2,448
7 ～ 12	6548	3447	9,995
13 ～ 15	1612	537	2,149
16 ～ 18	728	160	888
19 ～ 29	2633	836	3,469
30 ～ 39	9691	2360	12,051
40 ～ 49	12481	3719	16,200
50 ～ 59	7670	1860	9,530
60 ～ 69	11984	3792	15,776
70 ～	11573	3569	15,142
合 計	66,924	20,724	87,648

7. 地域別登録者数

地 区 名	市 民 図 書 館			鳥 飼 図 書 セ ン タ ー		
	男	女	計	男	女	計
千里丘、千里丘東	919	1,373	2,292	12	30	42
	計			931	1,403	2,334
庄屋、三島、南千里丘、東正雀、正雀、正雀本町	1,908	3,049	4,957	15	38	53
	計			1,923	3,087	5,010
香露園、昭和園、桜町、学園町	345	528	873	10	11	21
	計			355	539	894
鶴野	181	320	501	6	10	16
	計			187	330	517
北別府町、浜町、別府、東別府、南別府町	980	1,687	2,667	23	41	64
	計			1,003	1,728	2,731
西一津屋、一津屋	131	221	352	60	99	159
	計			191	320	511
東一津屋、新在家、鳥飼和道	78	115	193	282	535	817
	計			360	650	1,010
鳥飼上、鳥飼銘木町、鳥飼中、鳥飼新町、鳥飼八町、鳥飼下、鳥飼本町、鳥飼野々、鳥飼八防、鳥飼西	170	198	368	1,272	2,277	3,549
	計			1,442	2,475	3,917
市外	195	233	428	79	66	145
	計			274	299	573
吹田市(広域利用)	96	129	225			
	計			96	129	225
合 計	5,003	7,853	12,856	1,759	3,107	4,866
	計			6,762	10,960	17,722

8. 年度別予約冊数

年 度	市 民 図 書 館		鳥 飼 図 書 セ ン タ ー		イ ン タ ー ネ ッ ト		計		
	冊 数	増 減	冊 数	増 減	冊 数	増 減	冊 数	増 減	
平成	22	12,371	1,503	3,672	142		16,043	1,645	
	23	9,857	-2,514	3,772	100	11,888	0	25,517	9,474
	24	10,601	744	3,029	-743	14,624	2,736	28,254	2,737
	25	10,939	338	2,807	-222	15,616	992	29,362	1,108
	26	10,798	-141	2,908	101	18,470	2,854	32,176	2,814
	27	9,338	-1,460	3,096	188	21,681	3,211	34,115	1,939

9. 年齢別登録者数（平成28年3月31日現在）

※広域利用含む

年 齢	市 民 図 書 館			鳥 飼 図 書 セ ン タ ー			計		
	男	女	計	男	女	計	男	女	計
0 ～ 6	182	211	393	55	47	102	237	258	495
7 ～ 12	652	750	1,402	378	514	892	1,030	1,264	2,294
13 ～ 15	346	453	799	201	312	513	547	765	1,312
16 ～ 18	205	279	484	112	147	259	317	426	743
19 ～ 29	511	898	1,409	230	329	559	741	1,227	1,968
30 ～ 39	683	1,529	2,212	141	492	633	824	2,021	2,845
40 ～ 49	736	1,493	2,229	174	530	704	910	2,023	2,933
50 ～ 59	382	643	1,025	102	218	320	484	861	1,345
60 ～ 69	601	902	1,503	167	311	478	768	1,213	1,981
70 ～	707	694	1,401	199	206	405	906	900	1,806
合 計	5,005	7,852	12,857	1,759	3,106	4,865	6,764	10,958	17,722

10. 年度別登録者数

※広域利用含む

年 度	市 民 図 書 館		鳥 飼 図 書 セ ン タ ー		計	
	登録者数及び増減(人)		登録者数及び増減(人)		登録者数及び増減(人)	
平成 22	12,857	-68	5,612	-90	18,469	-158
23	13,013	156	5,504	-108	18,517	48
24	12,931	-82	5,372	-132	18,303	-214
25	12,787	-144	5,164	-208	17,951	-352
26	12,750	-37	5,114	-50	17,864	-87
27	12,857	107	4,865	-249	17,722	-142

11. 団体貸出

(団体数は貸出をした団体数です)

団 体 区 分	市 民 図 書 館			鳥 飼 図 書 セ ン タ ー			計		
	団体数	回数	冊数	団体数	回数	冊数	団体数	回数	冊数
幼稚園・保育所	1	7	58	1	2	70	2	9	128
学童保育室	3	7	86	3	16	276	6	23	362
小 学 校	4	13	296	2	12	335	6	25	631
中 学 校	3	10	173	3	4	50	6	14	223
そ の 他	10	57	676	2	3	105	12	60	781
合 計	21	94	1,289	11	37	836	32	131	2,125

12. 相互貸借状況

館 別	市 民 図 書 館		鳥 飼 図 書 セ ン タ ー		計	
	借用冊数	貸出冊数	借用冊数	貸出冊数	借用冊数	貸出冊数
大阪府立図書館	266	35	67		333	35
大阪市立図書館	156	9	90		246	9
茨木市立図書館	2	3			2	3
豊中市立図書館	24	7	12		36	7
箕面市立図書館	17		5		22	
高槻市立図書館	30	6	1		31	6
吹田市立図書館	2	6			2	6
池田市立図書館	13	6	9		22	6
島本町立図書館	4	21	1		5	21
門真市立図書館	1				1	
寝屋川市立図書館	19	2	19		38	2
枚方市立図書館	34	3	38		72	3
豊能町立図書館	2	5			2	5
松原市民図書館	22		1		23	
岸和田市立図書館	16	9	13		29	9
堺市立図書館	7	5	2		9	5
和泉市立図書館	25	51	3		28	51
藤井寺市立図書館	21	21	36		57	21
交野市立図書館	5	2	4		9	2
阪南市立図書館	15				15	
泉南市立図書館	14	11			14	11
四条畷市立図書館	3	1			3	1
大東市立図書館	4	3	4		8	3
東大阪市立図書館	41	26	2		43	26
柏原市立図書館	24	27			24	27
高石市立図書館	2	1	1		3	1
河内長野市立図書館	36	13	3		39	13
羽曳野市立図書館	7	3	3		10	3
八尾市立図書館	39	6			39	6
富田林市立図書館	28				28	
大阪狭山市立図書館	30	25			30	25
泉大津市立図書館	27	1	6		33	1
忠岡町図書館	1				1	
貝塚市民図書館	8		3		11	
泉佐野市立図書館	5	9	1		6	9
熊取町立図書館	2	19			2	19
河南町立中央公民館図書室		40				40
能勢町生涯学習センター図書室		19				19
太子町立図書館		5				5
京都府内図書館		5				5
滋賀県内図書館		1				1
宮崎県内図書館	1				1	
合 計	953	406	324		1,277	406

13. 視覚障害者サービス

市 民 図 書 館					
種 類	蔵 書 状 況		貸 出 状 況		登録者数
	タイトル数	蔵 書 数	タイトル数	貸出数(※)	
テープ図書	303	962 巻	39	236 巻	10 人
点字図書	2	169 冊		冊	
点字雑誌	1	12 冊		冊	
デージー図書	14	14 枚	57	57 枚	

(※)他館からの借受による貸出を含む

14. 複製画利用状況

市 民 図 書 館			
月	貸 出 点 数	月	貸 出 点 数
4	7	10	8
5	9	11	17
6	8	12	8
7	8	1	10
8	9	2	11
9	8	3	8
		合計	111

15. コミュニティプラザ・千里丘公民館貸出返却冊数

年 度	コミュニティプラザ		千里丘公民館		計	
	貸出冊数	返却冊数	貸出冊数	返却冊数	貸出冊数	返却冊数
平成 22	576	1,228	630	3,168	1,206	4,396
23	4,599	8,784	1,738	4,833	6,337	13,617
24	6,169	13,045	1,971	5,328	8,140	18,373
25	7,765	15,842	1,886	5,238	9,651	21,080
26	9,240	18,701	2,322	5,379	11,562	24,080
27	12,631	22,597	638	1,241	13,269	23,838

※千里丘公民館は7月より耐震工事のため休館

16. 年度別年齢別貸出人数

年齢	区分	市民図書館					鳥飼図書館センター				
		年度					年度				
		平成23	平成24	平成25	平成26	平成27	平成23	平成24	平成25	平成26	平成27
0	計	1,663	1,705	1,832	1,786	2,004	665	420	456	491	444
6											
7	計	6,826	7,023	6,585	5,872	6,548	3,999	3,508	2,854	3,114	3,447
12											
13	計	2,263	1,848	2,123	2,214	1,612	1,030	789	701	568	537
15											
16	計	849	699	659	638	728	271	274	226	242	160
18											
19	計	3,566	2,997	2,677	2,183	2,633	947	772	649	682	836
29											
30	計	11,686	11,507	9,960	9,296	9,691	3,598	3,036	2,424	2,262	2,360
39											
40	計	11,448	12,573	12,767	12,607	12,481	3,526	3,691	3,618	3,487	3,719
49											
50	計	7,175	7,477	7,048	7,019	7,670	1,989	1,901	2,112	1,987	1,860
59											
60	計	12,840	12,233	11,874	12,013	11,984	4,110	3,672	3,511	3,673	3,792
69											
70	計	9,546	10,482	10,781	11,464	11,573	2,381	2,730	3,079	3,178	3,569
合計	計	67,862	68,544	66,306	65,092	66,924	22,516	20,793	19,630	19,684	20,724

年 齡	区 分	計				
		年 度				
		平成23	平成24	平成25	平成26	平成27
0 ~ 6	計	2,328	2,125	2,288	2,277	2,448
7 ~ 12	計	10,825	10,531	9,439	8,986	9,995
13 ~ 15	計	3,293	2,637	2,824	2,782	2,149
16 ~ 18	計	1,120	973	885	880	888
19 ~ 29	計	4,513	3,769	3,326	2,865	3,469
30 ~ 39	計	15,284	14,543	12,384	11,558	12,051
40 ~ 49	計	14,974	16,264	16,385	16,094	16,200
50 ~ 59	計	9,164	9,378	9,160	9,006	9,530
60 ~ 69	計	16,950	15,905	15,385	15,686	15,776
70 ~	計	11,927	13,212	13,860	14,642	15,142
合 計	計	90,378	89,337	85,936	84,776	87,648

17. 鳥飼図書センター 貸室利用

	会議室		和室		合計	
	件数	人数	件数	人数	件数	人数
4月	11	97	4	18	15	115
5月	11	119	4	18	15	137
6月	12	146	4	18	16	164
7月	11	124	3	20	14	144
8月	4	38	1	6	5	44
9月	10	131	2	10	12	141
10月	15	204	2	10	17	214
11月	10	124	5	29	15	153
12月	6	41	2	10	8	51
1月	14	192	2	13	16	205
2月	15	214	4	18	19	232
3月	9	78	6	33	15	111
計	128	1,508	39	203	167	1,711

18. 複写サービス

(1) 市民図書館

	冊数	カラー		白黒	
		枚数	枚数	枚数	枚数
4月	25	2	55		
5月	33	10	92		
6月	41	18	132		
7月	24	21	44		
8月	57	23	143		
9月	37	9	76		
10月	23	1	39		
11月	25	8	88		
12月	27	14	120		
1月	16	10	60		
2月	37	4	55		
3月	21	20	83		
合計	366	140	987		

(2) 鳥飼図書センター

	冊数	カラー		白黒	
		枚数	枚数	枚数	枚数
4月	5	0	16		
5月	15	1	23		
6月	10	0	28		
7月	5	2	10		
8月	19	6	32		
9月	16	2	42		
10月	10	1	21		
11月	2	0	3		
12月	0	0	0		
1月	9	6	9		
2月	8	1	15		
3月	11	0	12		
合計	110	19	211		

19. 広域利用サービス(試行)

(1)吹田市民への貸出 平成27年6月より開始

実施館:摂津市民図書館

年 度	登録者数	貸出人数	貸出冊数
平成 27	225人	604人	3,775冊

(2)〈参考〉:摂津市民の吹田市立図書館の利用 平成27年6月より開始

実施館:吹田市立千里丘図書館

年 度	登録者数	貸出人数	貸出冊数
平成 27	683人	4,724人	14,592冊

6. 図書館利用指標

(平成28年3月31日現在)

項 目		項番	市民 図書館	鳥飼図書 センター	計	単 位
市の人口		①	85,463	85,463	85,463	人
開館日数		②	319	319	319	日
登録者数		③	12,857	4,865	17,722	人
貸出人数		④	66,924	20,724	87,648	人
貸 出 冊 数	一般書	⑤	158,778	44,612	203,390	冊
	児童書	⑥	55,732	17,398	73,130	冊
	絵本	⑦	41,053	16,140	57,193	冊
	紙芝居	⑧	2,068	878	2,946	冊
	雑誌	⑨	13,458	6,077	19,535	冊
	その他	⑩	311	32	343	冊
	計	⑪	271,400	85,137	356,537	冊
蔵書冊数		⑫	146,964	70,162	217,126	冊
貸出密度 (貸出冊数⑪÷人口①)		⑬	3.2	1.0	4.2	冊
実質貸出密度 (貸出冊数⑪÷登録者数③)		⑭	21.1	17.5	20.1	冊
平均貸出冊数 (貸出冊数⑪÷貸出人数④)		⑮	4.1	4.1	4.1	冊
蔵書回転率 (貸出冊数⑪÷蔵書冊数⑫)		⑯	1.8	1.2	1.6	回
登録率 (登録者数③÷人口①)		⑰	15.0	5.7	20.7	%
人口1当たり蔵書冊数 (蔵書冊数⑫÷人口①)		⑱	1.7	0.8	2.5	冊
1日当たり貸出冊数 (貸出冊数⑪÷開館日数②)		⑲	850.8	266.9	1,117.7	冊
1日当たり貸出人数 (貸出人数④÷開館日数②)		⑳	209.8	65.0	274.8	人

7. 図書館活動状況

1. 映画会

(1) 市民図書館

会場: 市民図書館大会議室

日時: 毎週日曜日 ①10:30～(子ども向き映画上映)

②13:30～(一般向き映画上映)

		①	②	合計
4月	6 回	15 人	59 人	74 人
5月	8 回	32 人	63 人	95 人
6月	8 回	42 人	74 人	116 人
7月	8 回	75 人	88 人	163 人
8月	10 回	72 人	135 人	207 人
9月	8 回	67 人	70 人	137 人
10月	6 回	34 人	47 人	81 人
11月	10 回	38 人	86 人	124 人
12月	8 回	53 人	88 人	141 人
1月	8 回	20 人	74 人	94 人
2月	8 回	25 人	104 人	129 人
3月	8 回	35 人	82 人	117 人
合計	96 回	508 人	970 人	1,478 人

※内バリアフリー映画

日程	タイトル	人数
1月31日	幸福の黄色いハンカチーフ	22 人
2月28日	舟を編む	41 人
3月27日	小さいうち	31 人

(2) 鳥飼図書センター

会場: 鳥飼図書センター 学習室

日時: 毎週土曜日 10:15～(子ども向き映画上映)

	回数	人数
4月	4 回	33 人
5月	5 回	26 人
6月	4 回	46 人
7月	4 回	45 人
8月	5 回	81 人
9月	4 回	72 人
10月	4 回	33 人
11月	4 回	52 人
12月	4 回	20 人
1月	4 回	40 人
2月	4 回	24 人
3月	4 回	21 人
合計	50 回	493 人

2. おはなし会

(1) 市民図書館 おはなし玉手箱

会場: 市民図書館3階小会議室

日時: 毎週土曜日 15:00～

		子ども	大人	合計
4月	4 回	17 人	6 人	23 人
5月	5 回	24 人	17 人	41 人
6月	4 回	16 人	9 人	25 人
7月	4 回	30 人	25 人	55 人
8月	5 回	11 人	6 人	17 人
9月	4 回	25 人	15 人	40 人
10月	4 回	17 人	11 人	28 人
11月	4 回	14 人	8 人	22 人
12月	3 回	28 人	20 人	48 人
1月	4 回	17 人	9 人	26 人
2月	4 回	17 人	13 人	30 人
3月	4 回	20 人	10 人	30 人
合計	49 回	236 人	149 人	385 人

(2) 市民図書館 おはなしぽっぽ

会場: 市民図書館1階絵本コーナー

日時: 毎週木曜日 11:00～

(第2木曜日を除く)

		子ども	大人	合計
4月	2 回	4 人	3 人	7 人
5月	2 回	1 人	1 人	2 人
6月	3 回	2 人	2 人	4 人
7月	4 回	10 人	6 人	16 人
8月	3 回	7 人	3 人	10 人
9月	2 回	0 人	0 人	0 人
10月	4 回	3 人	3 人	6 人
11月	3 回	5 人	4 人	9 人
12月	3 回	4 人	3 人	7 人
1月	3 回	11 人	7 人	18 人
2月	4 回	10 人	6 人	16 人
3月	4 回	8 人	7 人	15 人
合計	37 回	65 人	45 人	110 人

(3) 市民図書館 手話のおはなし会
 会場: 市民図書館1階絵本コーナー
 日時: 毎月第4土曜日 11:00～

	子ども	大人	合計
9月26日	10 人	8 人	18 人
11月28日	7 人	6 人	13 人
12月26日	4 人	4 人	8 人
1月23日	9 人	11 人	20 人
2月27日	7 人	9 人	16 人
3月26日	9 人	5 人	14 人
合計	46 人	43 人	89 人



(4) 鳥飼図書センター 土曜おはなし会
 会場: 鳥飼図書センター3階和室
 日時: 毎週土曜日 14:30～

		子ども	大人	合計
4月	4 回	17 人	6 人	23 人
5月	5 回	29 人	5 人	34 人
6月	3 回	22 人	9 人	31 人
7月	4 回	41 人	7 人	48 人
8月	5 回	33 人	9 人	42 人
9月	4 回	28 人	5 人	33 人
10月	4 回	9 人	4 人	13 人
11月	4 回	28 人	8 人	36 人
12月	4 回	24 人	7 人	31 人
1月	4 回	17 人	4 人	21 人
2月	4 回	18 人	6 人	24 人
3月	4 回	17 人	4 人	21 人
合計	49 回	283 人	74 人	357 人

(5) 市民図書館 特別おはなし会
夏の特別おはなし玉手箱

日時	子ども	大人	合計
7月18日(土) 14:30～	17人	18人	35人

多言語おはなし会

日時	子ども	大人	合計
12月5日(土) 11:00～	8人	3人	11人

冬の特別おはなし玉手箱

日時	子ども	大人	合計
12月19日(土) 14:30～	18人	14人	32人

わらべうたおはなし会

日時	子ども	大人	合計
1月9日(土) 11:00～	8人	3人	11人

おにいさんのおはなし会

日時	子ども	大人	合計
3月5日(土) 11:00～	8人	9人	17人



(6)鳥飼図書センター 特別おはなし会
たなばたおはなし会

日時	子ども	大人	合計
7月4日(土) 14:00～	13 人	- 人	13 人

こわいおはなし会

日時	子ども	大人	合計
8月8日(土) 14:00～	10 人	4 人	14 人

クリスマスおはなし会

日時	子ども	大人	合計
12月19日(土) 14:00～	16 人	- 人	16 人



(7)コミュニティプラザ出張おはなし会
場所:コミュニティプラザ
日時:第2火曜日 11:30～

	子ども	大人	合計	会場
4月 1 回	7 人	6 人	13 人	絵本ルーム
5月 1 回	7 人	7 人	14 人	絵本ルーム
6月 1 回	8 人	7 人	15 人	絵本ルーム
7月 1 回	9 人	8 人	17 人	絵本ルーム
8月 1 回	20 人	13 人	33 人	エントランス
9月 1 回	12 人	11 人	23 人	絵本ルーム
10月 1 回	15 人	12 人	27 人	絵本ルーム
11月 1 回	11 人	10 人	21 人	絵本ルーム
12月 1 回	12 人	11 人	23 人	子どもルーム
1月 1 回	12 人	12 人	24 人	和室
2月 1 回	19 人	18 人	37 人	和室
3月 1 回	16 人	16 人	32 人	和室
合計 12 回	148 人	131 人	279 人	

3. リサイクルブックフェア

(1) 市民図書館

開催日：5月23日(土)・24日(日)
 内覧会 5月22日(金)
 場所： 市民図書館 3階大会議室
 提供冊数： 5,836冊

内訳	移管資料	寄贈資料	合計
	市民図書館		
	3,735冊	2,101冊	5,836冊

来場者数： 419人

内訳	内覧会	24日(土)～25日(日)	合計
	17人	402人	419人

(15団体)

持ち帰り冊数:3,722冊

内訳	内覧会	24日(土)～25日(日)	合計
	447冊	3,275冊	3,722冊

(2) 鳥飼図書館センター

開催日：11月14日(土)・15日(日)
 内覧会 11月13日(金)
 場所： 鳥飼図書館センター 3階会議室
 提供冊数： 5,053冊

内訳	移管資料	寄贈資料	合計
	鳥飼図書館センター		
	4,551冊	502冊	5,053冊

来場者数： 265人

内訳	内覧会	15日(土)～16日(日)	合計
	8人	257人	265人

(6団体)

持ち帰り冊数:3,371冊

内訳	内覧会	15日(土)～16日(日)	合計
	455冊	2,916冊	3,371冊



4. 体験学習受け入れ

(1) 市民図書館 ○市内中学校第2学年における社会体験学習等の受け入れ

期間	学校名	人数
6月4日(木)～5日(金)	第二中学校	3人
6月18日(木)～19日(金)	第三中学校	2人
7月2日(木)～3日(金)	第一中学校	3人
7月10日(金)	第四中学校	3人
11月11日(水)～12日(木)	第五中学校	2人

○市内支援学校の社会体験学習等の受け入れ

12月9日(水)～11日(金)	とりかい高等支援学校	1人
1月19日(火)～22日(金)	とりかい高等支援学校	1人

(2) 鳥飼図書センター ○市内中学校第2学年における社会体験学習等の受け入れ

期間	学校名	人数
6月4日(木)～5日(金)	第二中学校	2人
6月18日(木)～19日(金)	第三中学校	2人
11月11日(水)～12日(木)	第五中学校	2人



5. 図書館視察・見学 (鳥飼図書センター)

日程	施設名	備考
10月14日	鳥飼北小学校	2年生3クラス

6. 出張授業

会場: 摂津支援学校 家庭科室

開催日	内容等
10月2日(金)	授業「読み聞かせ」について 図書館スタッフによるおはなし会の実演と、本の選書方法、おはなし会での本の持ち方等、実践方法の説明。 対象: 摂津支援学校高等部3年生 生徒45名 教員9名

7. 出前講座による講演

会場: コミュニティプラザ 2階 第3・4会議室

開催日	内容等

12月4日(金)	講演「絵本(子ども向けと大人向け)の選び方のコツと読み聞かせ方法」 図書館スタッフによるおはなし会の実演と、読み聞かせの方法、絵本の 選び方についての講演。また、参加者による読み聞かせの実演。 対象: 幼児家庭学級及び家庭教育学級・女性学級生 25名
----------	--

8. 自主事業

(1) こどもの読書週間行事

① 市民図書館

開催日	内容等	子ども	大人	合計
4月19日(日) 13:30～	「親子で楽しむ紙芝居」 ～紙芝居の読み聞かせ～	13 人	9 人	22 人
4月19日(日) 14:30～	「紙芝居講習会」 ～人と人を結ぶ紙芝居～	- 人	8 人	8 人



② 鳥飼図書センター

開催日	内容等	子ども	大人	合計
4月26日(日)	「図書館ツアーとオリジナルのしおり作り ～本探しの達人になろう～」 館内ツアー:施設案内、分類番号・ラベルの説明、OPACでの検索方法など しおり作り:色紙に飾り付けをし、スタッフがラミネート加工、ボンボンをつけてお渡しする。 対象:小学1・2年生	10 人	- 人	10 人



(2) 読書週間行事 (市民図書館)

開催日	内容等	子ども	大人	合計
11月3日(日)	レコードコンサート「懐かしの昭和歌謡曲」ボランティアによる2階読書ラウンジでレコード約50枚を展示、演奏。また、1階ブラウジングコーナーで関連本の紹介、レコードジャケットの展示。	- 人	10 人	10 人



(3) 新春イベント (市民図書館)

開催日	内容等
1月5日(火)～ 1月7日(木)	「本の福袋」 図書館スタッフおすすめの本を3冊、福袋に詰めて貸出。福袋の種類は「大人」「0～1歳」「2～3歳」「4～5歳」「小学校低学年」「小学校高学年」「YA」の7種類を作成。先着50名まで。
開催日	内容等
1月5日(火)～ 1月7日(木)	「新春子ども開運おみくじ」 子どもを対象に、「大吉」「小吉」などの札と共に、「ラッキーアイテム」として「なぞなぞのほん」や「読書手帳」など図書館に関連したアイテムを記載したおみくじを配布。先着150名まで。



(4) 講座・教室

① 市民図書館

開催日	内容等	子ども	大人	合計
6月21日(日)	「ブッカーかけ講座」 図書館スタッフ指導による、ブッカーかけ体験。 対象:高校生以上	- 人	3 人	3 人

開催日	内容等	子ども	大人	合計
9月11日(金)	「マルチメディアデイジー体験会」 障がい者サービスの新しい素材としてのマルチメディアデイジーの説明・利用案内と体験。	- 人	15 人	15 人

開催日	内容等	子ども	大人	合計
2月14日(日)	「コーヒー講座」 講師を招いてのコーヒー豆の選び方やおいしいコーヒーの入れ方の実習等。	- 人	11 人	11 人

開催日	内容等	子ども	大人	合計
3月19日(土)	学生イベント 紙工作「どうぶつ」 芸術科の学生による工作イベント 講師:京都精華大学 学生	13 人	6 人	19 人



②鳥飼図書センター

開催日	内容等	子ども	大人	合計
6月21日(日)	父の日イベント 「親子で作ろう！ガムテープバック」 ガムテープを使ったバック作り 対象:6歳～小学生までの児童とその保護者	10 人	6 人	16 人

開催日	内容等	子ども	大人	合計
8月9日(日)	「夏のお楽しみ工作教室 ～切り紙工作～」 画用紙を使った昆虫の切り紙工作 講師:やまびこ会 対象:小学生	20 人	- 人	20 人

開催日	内容等	子ども	大人	合計
9月6日(日)	「大人の工作教室 ～折り紙万華鏡をつくろう～」 折り紙を使った万華鏡づくり 講師:やまびこ会 対象:中学生以上	- 人	15 人	15 人



(5) 夏休みは図書館へ行こう！ (市民図書館)

開催日	内容等	子ども	合計
7月25日(土) ①10:00～ ②14:00～	「小学生のお仕事体験」 小学生を対象に、図書館でのお仕事を体験。 カウンターや図書の配架作業、ブッカーかけ体験、本の修理等。参加者には最後に修了書を授与。 対象:①・③小学3・4年生 ②小学5・6年	8人	12人
7月26日(日) ③10:00～		4人	

開催期間	内容等	人数	合計
展示期間:8月28日(金) ～30日(日)	「さわる絵本展示イベント」 展示:1階ブラウジングコーナーにてさわる絵本を展示。 読み聞かせ:さわる絵本を使った読み聞かせ 制作体験:さわる絵本の制作	429人	487人
読み聞かせ:8月29日(土)		34人	
制作体験:8月30日(日)		24人	



(6) 夏休み特別行事 (鳥飼図書センター)

開催期間	内容等
投票:5月1日(金) ～5月31日(日) 上映:8月毎週土曜日	「8月映画会で見たい映画を投票で決めよう」 5月に館内に設置された映画会の一覧の中から見たい映画を1つ選び投票。上位5作品を8月の映画会で毎週1本、順次上映。 総投票数:121票
7月18日(土) ～8月31日(月) 第1弾:7月18日(土) ～8月2日(日) 第2弾:8月4日(火) ～8月31日(月)	「クイズにチャレンジ! スタンプラリー」 館内に設置している9問の問題に解答。全て、正解したら、景品をプレゼント。第1弾、第2弾で問題を変更。 参加人数:366人



(7)小学生のお仕事体験 (鳥飼図書センター)

開催日	内容等	子ども	合計
2月21日(日) (第1部)	「やってみよう! 図書館のお仕事」 小学生を対象に、図書館でのお仕事を体験。 カウンターや図書の配架作業、ミニ展示コーナーの作成等。 対象:第1部:小学1・2年生 第2部:小学3~6年生	6人	12人
2月21日(日) (第2部)		6人	

(8)えほんのかるた大会

開催日	内容等	子ども	大人	合計
鳥飼図書センター 1月17日(日)	絵本をカルタにみたくて、獲得冊数を競って遊びます。上位者には表彰。 対象:小学生以下	9人	-人	9人
市民図書館 2月13日(土)		11人	-人	11人



(9)ぬいぐるみのお泊り会

開催日及び会場	内容等	子ども	大人	合計
鳥飼図書センター 12月19日(土)	ぬいぐるみと一緒に話しかけに参加してもらい、その日はぬいぐるみだけが図書館にお泊りします。夜の図書館でぬいぐるみが絵本を読んだり、お仕事をしている様子をアルバム写真にして、ぬいぐるみのお迎え時にプレゼントします。 対象:小学2年生以下	6人	-人	6人
市民図書館 1月31日(日)		26人	19人	45人



(10) 特別展示企画

テーマ	内容	期間
調べる学習コンクール受賞作品展 於: 市民図書館・鳥飼図書センター	第18回「図書館を使った調べる学習」コンクール受賞作品のレプリカと、その参考資料を展示	7月11日～8月31日

(11) テーマ展示企画 (市民図書館 1階閲覧室 テーマ展示コーナー)

テーマ	期間
はっけん	4月1日～5月31日
にっぽんの遺産	6月2日～7月31日
本の旅	8月1日～9月30日
つくる	10月1日～11月30日
まねく	12月1日～1月31日
大阪生まれの作家たち	2月1日～3月31日

(12) テーマ展示企画 (市民図書館 1階カウンター)

テーマ	期間
平和図書	7月18日～8月31日
YAポップ展	9月19日～9月27日
水木しげる追悼特集	12月1日～12月14日

(13) テーマ展示企画 (鳥飼図書センター 1階児童閲覧室)

テーマ	期間
そだててみよう	3月・4月
みてみよう! いろいろなおてんき	5月・6月
平和図書・課題図書・宿題お助けコーナー	7月・8月
あきは・・・げ・い・じゅ・つ♪	9月・10月
たのしい♪クリスマス	11月・12月
にほんのむかしばなし	1月・2月

小学校の新しい教科書にでてくるおはなし

3月 ・ 4月

(14)テーマ展示企画（鳥飼図書センター 1階入口前展示）

テーマ	期間
MOE第7回えほんやさん大賞	4月・5月
職業体験の中学生の展示	6月・7月
調べる学習コンクール	8月・9月
10代のあなたに贈りたい本	10月
職業体験の中学生の展示	11月・12月
遊ぶお正月	1月
職業体験の小学生の展示	2月・3月

(15)テーマ展示企画（鳥飼図書センター 2階一般閲覧室）

テーマ	期間
大人の心得	3月・4月
行楽日和	5月・6月
大人の自由研究	7月・8月
色々な神様	9月・10月
健康に過ごす	11月・12月
歌	1月・2月
中学校の新しい教科書に出てくるお話	3月・4月

(16)テーマ展示企画（鳥飼図書センター 2階ガラスケース）

テーマ	期間
映像化された本	4月・5月
英語を読んでみませんか	6月・7月
図書館百景	8月・9月
本が泣いています	10月・11月・12月
本の枕	1月
2015年度行事報告	2月・3月

摂津市民図書館資料除籍基準

制定 平成7年4月1日

(目的)

第1条 この基準は、図書館資料(以下「資料」という。)を適正に維持、管理するために必要な事項を定める。

(除籍基準)

第2条 資料が次の各号の一に該当するときは、除籍をおこなうことができる。

- ① 著しい汚損、破損、及び書き込みがあり補修できない資料
 - ② 学問、技術の進歩等により、記述内容が実情に合わなくなった資料
 - ③ 複本で保存の必要のない資料
 - ④ 類書で保存の必要のない資料
 - ⑤ 行政資料及び郷土資料で保存期間を経過した資料
 - ⑥ 新聞及び雑誌で保存期間を経過した資料
 - ⑦ その他、出版事情、蔵書構成、利用者の需用、資料の保存価値及び収容能力等を勘案して、所蔵する必要がないと認められる資料
- 2 資料が次の各号の一に該当するときは、亡失による除籍をおこなうことができる。
- ① 事故資料(災害その他で亡失の届け出のあったもの)
 - ② 所在不明資料(不明で3年以上経過したもの)
 - ③ 回収不能資料(返却予定日から相当日数経過したもの)
- 3 合冊又は分冊した資料の元の資料は、除籍することができる。
- 4 本市の他の図書館施設へ移管する資料は、移管による除籍をすることができる。

(委任)

第3条 この基準に定めるものの他、必要な事項は除籍取り扱い要領で定める。

附 則

この基準は、平成7年4月1日から実施する。

附 則 (平成19年4月1日改正)

この基準は、平成19年4月1日から実施する。

摂津市民図書館資料除籍取扱要領

- 1 この要領は、摂津市民図書館資料除籍基準(以下「除籍基準」という。)の実施に関し、必要な事項を定めるものとする。
- 2 除籍基準第2条第1項第5号に規定する保存期間は、次のとおりとする。
(遺跡発掘調査概要(調査報告)は、文化財担当課に移管するものとする。)
 - ① 本市の行政資料及び郷土資料 永年
 - ② 国の資料のうち
 - ア 白書及び青書 5年
 - イ 官報 10年
 - ウ 地価公示 10年
 - ③ 大阪府の資料のうち
 - ア 白書 10年
 - イ 大阪府基準地価格要覧 10年
 - ウ 各種統計調査の年報 10年
 - エ 各種統計調査の月報 1年又は年報が発行されるまで
- 3 除籍基準第2条第1項第6号に規定する保存期間は、次のとおりとする。
 - ① 新聞
 - ア 朝日新聞 6か月
 - イ その他の新聞 3か月
 - ② 雑誌
 - ア 月刊誌(毎月発行されるもの) 1年
 - イ 月刊誌(月2回発行されるもの) 6か月
 - ウ 月刊誌(隔月に発行されるもの) 2年
 - エ 季刊誌 3年
 - オ 週刊誌(毎週発行されるもの) 3か月
 - カ 週刊誌(隔週に発行されるもの) 6か月

摂津市民図書館収集方針

摂津市民図書館は、公立図書館としての役割を十分に配慮して、広く市民の文化、教養調査、研究、趣味、娯楽などに役立つ資料を収集する。

表現の自由、思想の自由を尊重し、あらゆる思想、信条、宗派に対して、公平な立場を保ち、自由な資料の選択を行う。

住民の多様な資料要求に応えられるように、各分野にわたって幅広く網羅的に資料を収集する。

資料は、図書をはじめ、即時的な情報源である雑誌、新聞等の印刷資料や、視聴覚資料など様々な形態のものを収集する。

また、摂津市に関する資料については、幅広く収集する。

収集にあたっては

図書館は、自らの責任において作成した収集方針に基づき資料の選択および収集を行う。

その際

- (1) 多様な対立する意見のある問題については、それぞれの観点に立つ資料を幅広く収集する。
- (2) 著者の思想的、宗教的、党派的立場にとらわれて、その著者を排除することはない。
- (3) 図書館員の個人的な関心や好みによって選択をしない。
- (4) 個人・組織・団体からの圧力や干渉によって収集の自由を放棄したり、紛糾をおそれて自己規制をしない。
- (5) 寄贈資料の受入れにあたっても同様である。

図書館の収集した資料がどのような思想や主張をもっていようと、それを図書館および図書館員が支持することを意味するものではない。

「図書館の自由に関する宣言」第1の2を抜粋

図書館は、常に新鮮で適切な蔵書構成を維持し、充実させるために資料の更新および除籍を行う。

館内閲覧資料の禁帯出基準

2階レファレンス室に開架している資料は、貸出しを原則としているが、下記資料に限り館内閲覧とし、禁帯出の扱いとする。

1. 百科辞典
2. 外国語辞典
3. 類書のない資料
4. 常備する必要のある資料
5. 郷土資料保存整理室に保存されている資料