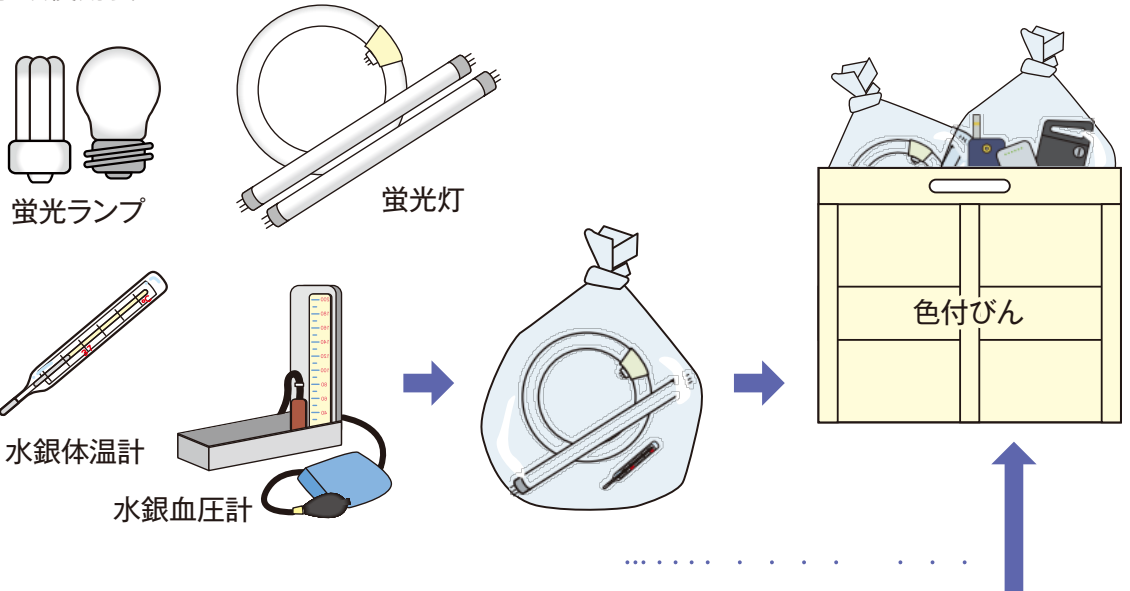


品目

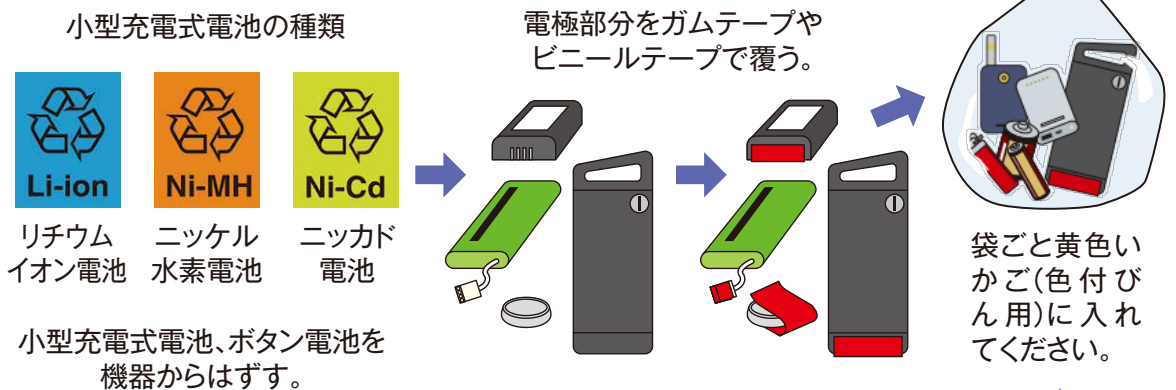
おもなものと出し方 (ステーション回収)

○水銀使用製品は、割れないように元箱等に入れるか、ポリ袋等に入れて出して下さい。
 ○ボタン電池、ニッカド電池、リチウムイオン電池などは、発火・破裂等の事故を起こす恐れがあり、電極面に絶縁処理(ガムテープやビニールテープで覆う。)をしてください。

○水銀使用製品



○小型充電式電池、ボタン電池



小型充電式電池、ボタン電池を機器からはずす。

○乾電池、ライター



○モバイルバッテリー、電子たばこ



※小型充電式電池は、家電品店などのリサイクル協力店の「回収BOX」などもご利用ください。

指定ごみ(月1回)