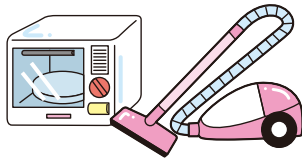
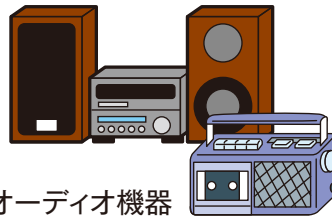
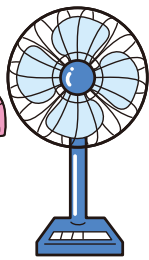


- 透明・薄い白色半透明袋で出してください。
- 袋に入らないものは、不用品と書いた紙を貼ってください。
- 1回につき45ℓの袋は3点まで、45ℓの袋に入らないごみは2点まで(あわせて5点まで)となります。
- 大きさが130cm×70cm×180cmを超えないものに限りです。  
※上記大きさを超えるものは、解体して出してください。
- 素材および形状により収集できない場合があります。



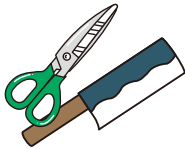
電子レンジ・掃除機・扇風機などの電化製品



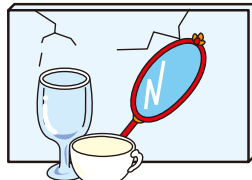
オーディオ機器  
小型のものは小型家電回収拠点へ出してください。  
P9参照



照明器具・スタンドなど  
蛍光灯は外して指定ごみに出してください。  
P8参照



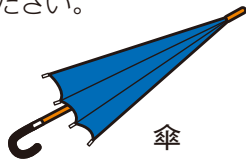
刃物類・ハサミ  
厚紙などで包み“キケン”と表示してください。



コップ・板ガラス・鏡など  
割れたガラス・鏡・陶器類は紙で包み“キケン”と表示してください。



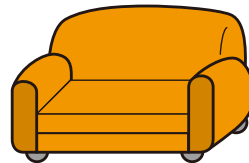
陶器・植木鉢  
土などは取り除いてください。



傘



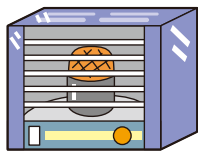
フライパン・ナベ・ヤカンなどの金属



ソファー

袋に入らないものは、不用品と書いた紙を貼ってください。

不用品



ストーブ

灯油を抜き、点火用乾電池ははずしてください。



自転車

電動アシスト付き自転車は除く

こちらは臨時ごみでの収集となります。  
P11参照

- 電動アシスト付自転車
- スプリングマットレス
- 収集サイズを超えるソファー

- 小型充電式電池が取り外せない製品  
他の複雑ごみとは別にして“電池あり”と書いた紙を貼ってください。

小型充電式電池の種類

