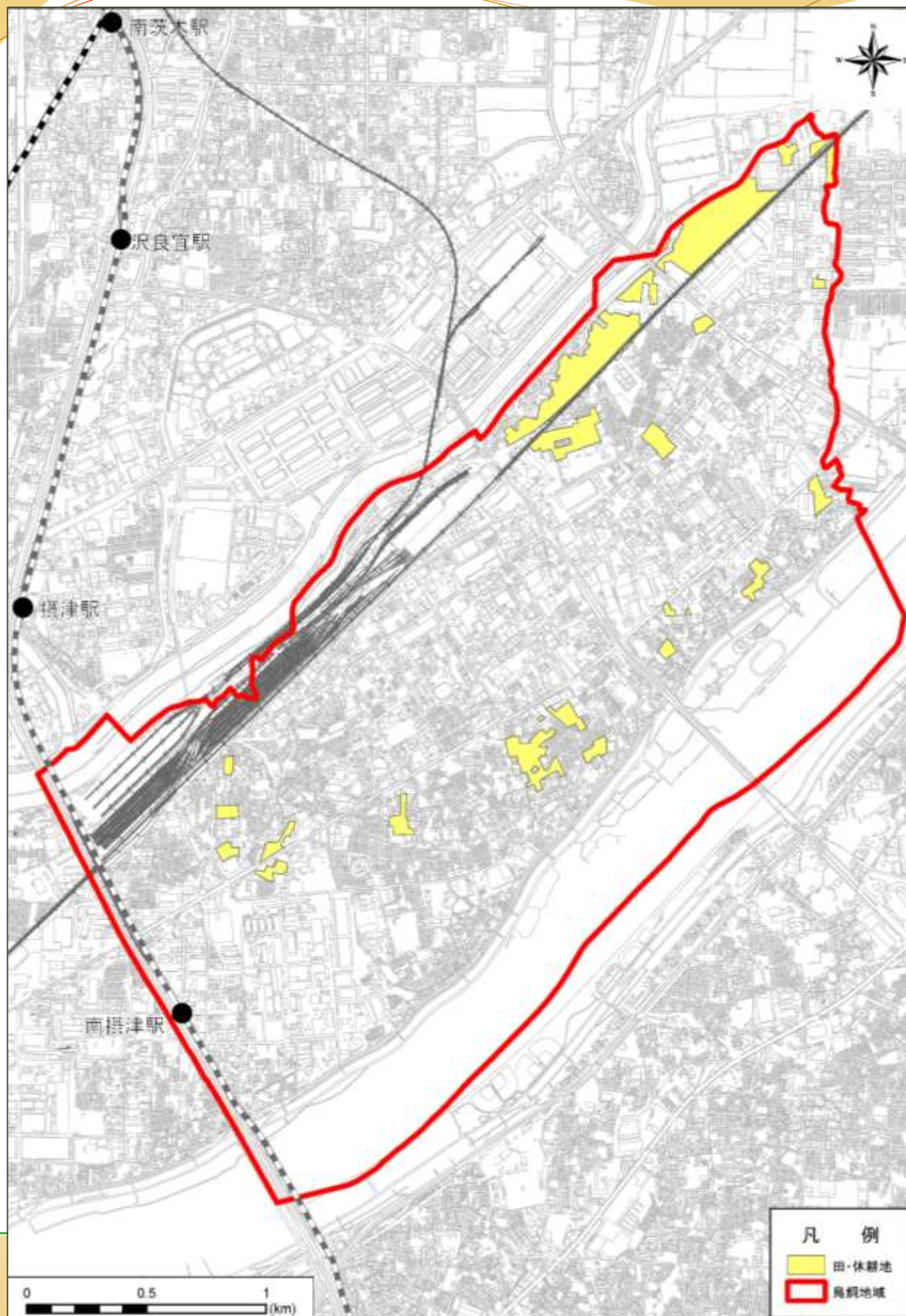
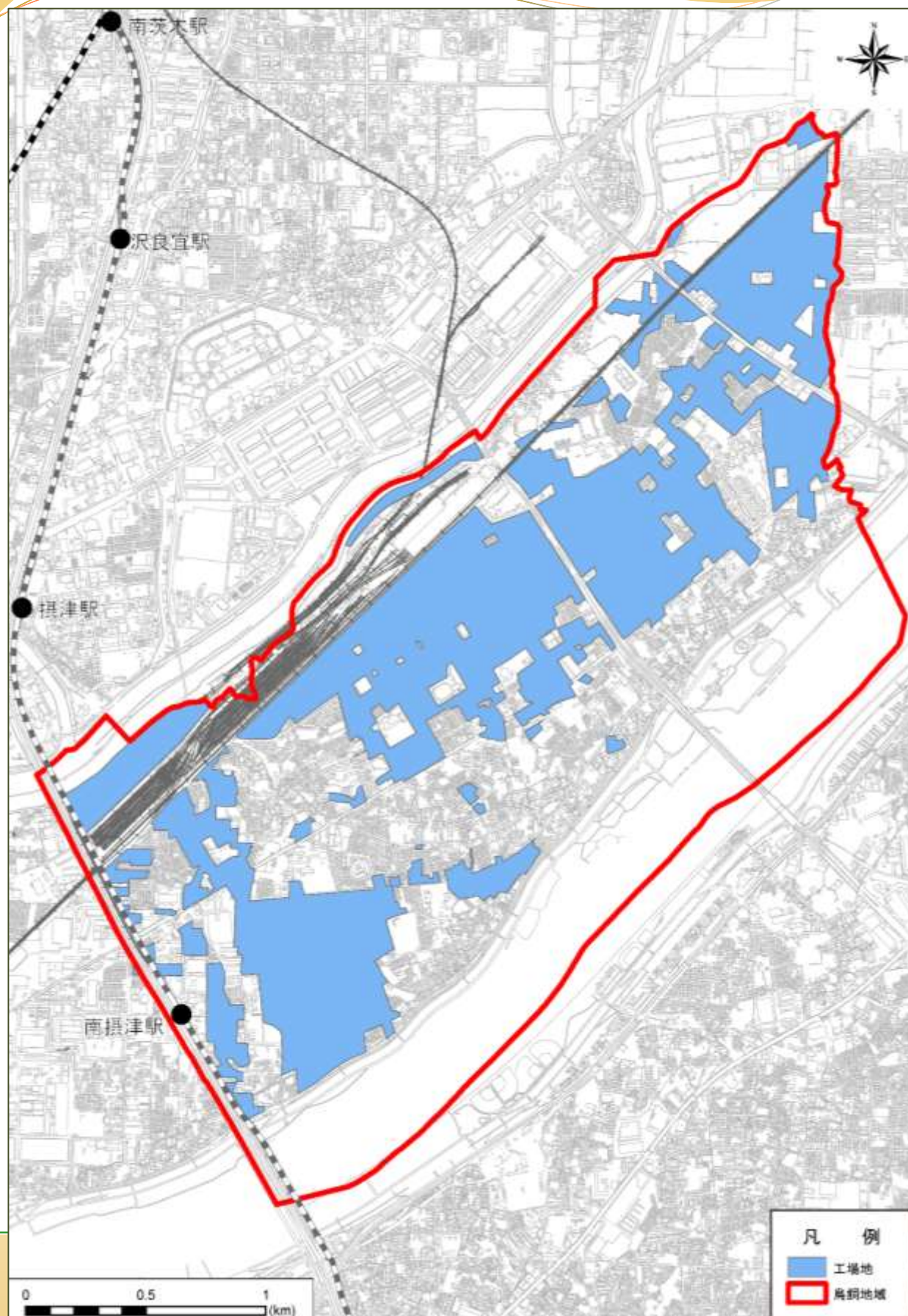


- 鳥飼八町周辺にまとまった規模の田が存在している



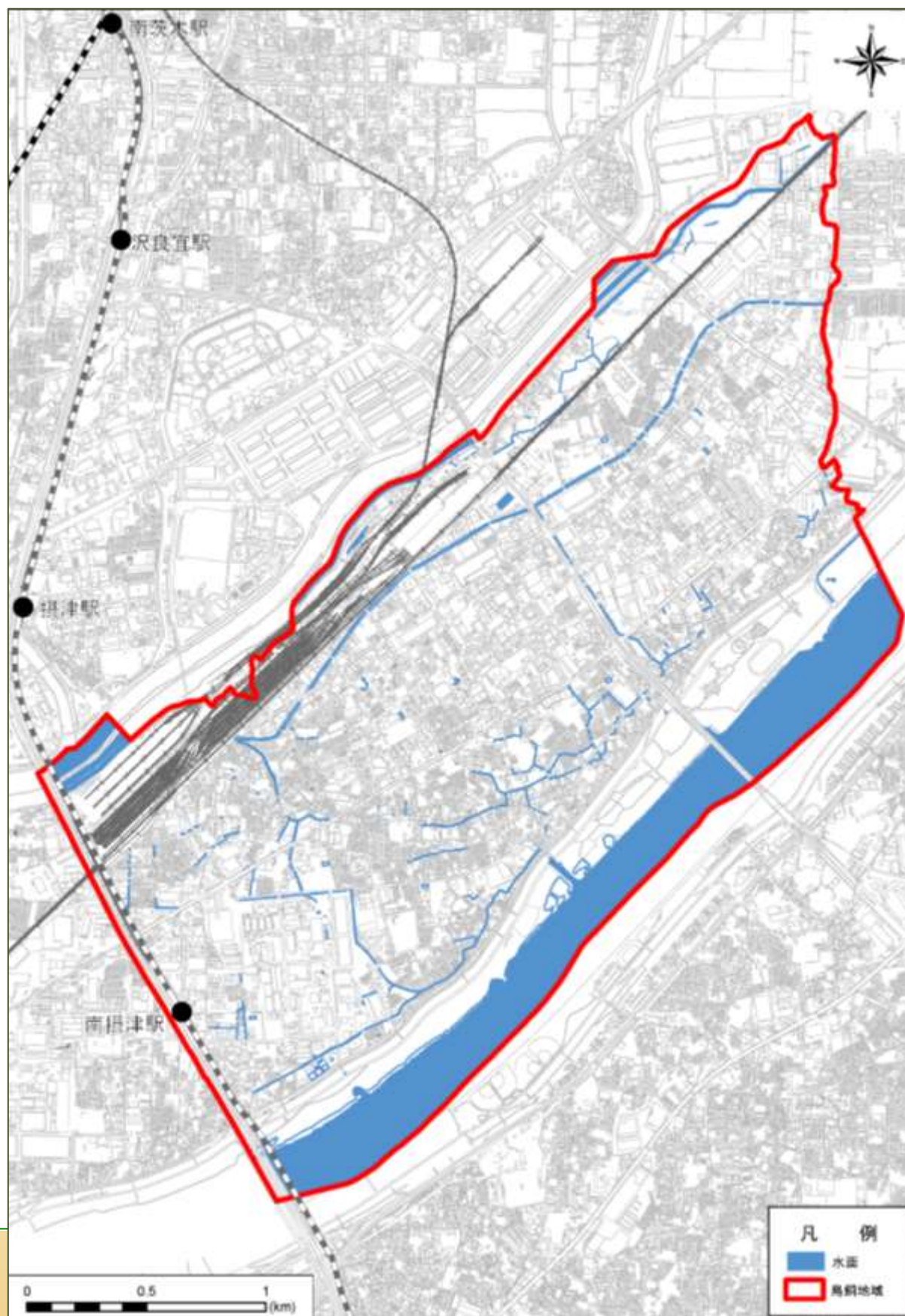
鳥飼地域の構造 工場地

- (株)カネカ以外の殆どは、府道大阪高槻線以北の鳥飼本町等、土地区画整理事業が行われた区域内に立地



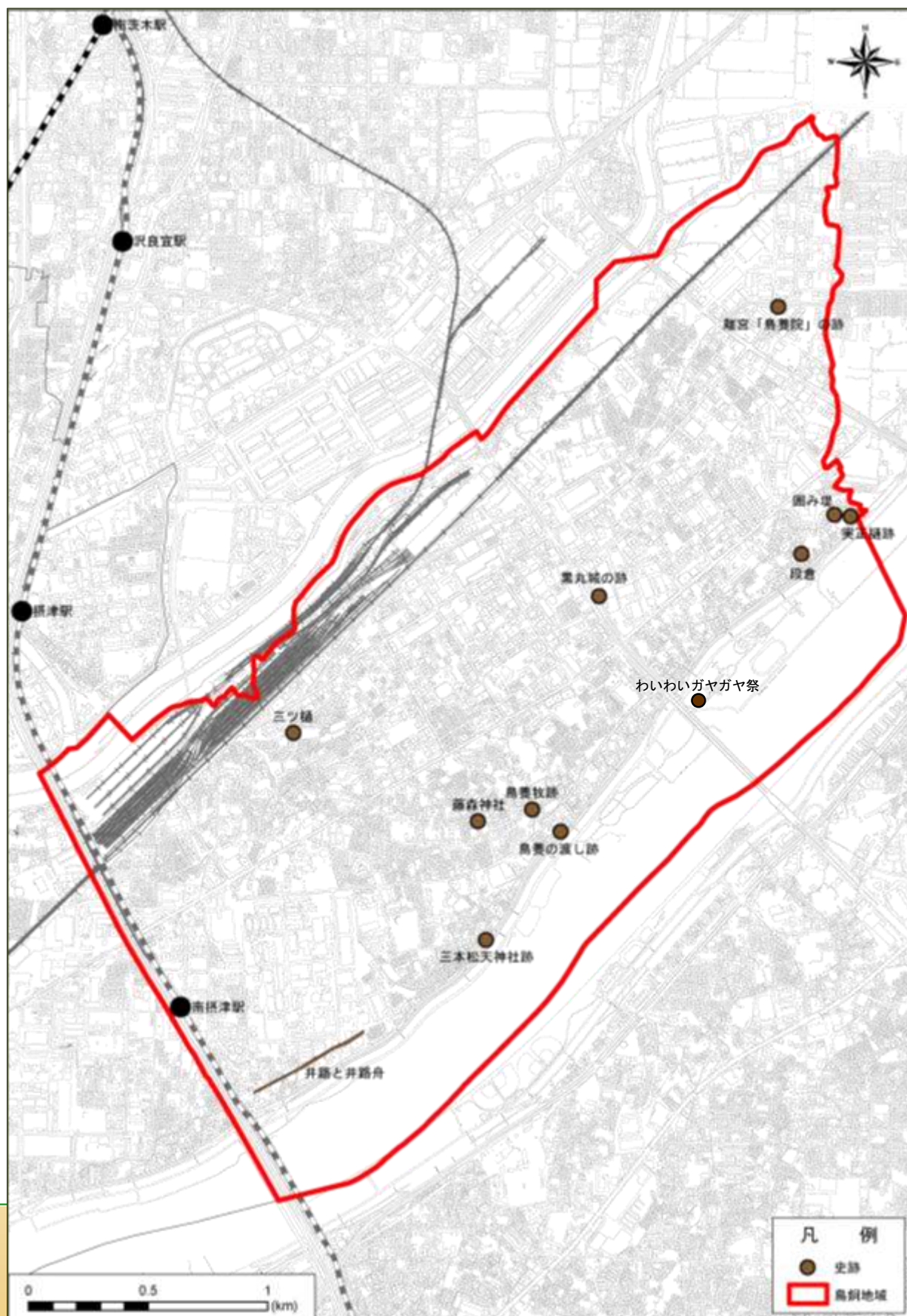
鳥飼地域の構造 水面

- 府道大阪高槻線以南の土地区画整理事業が行われていない区域に小規模な水路が残されている



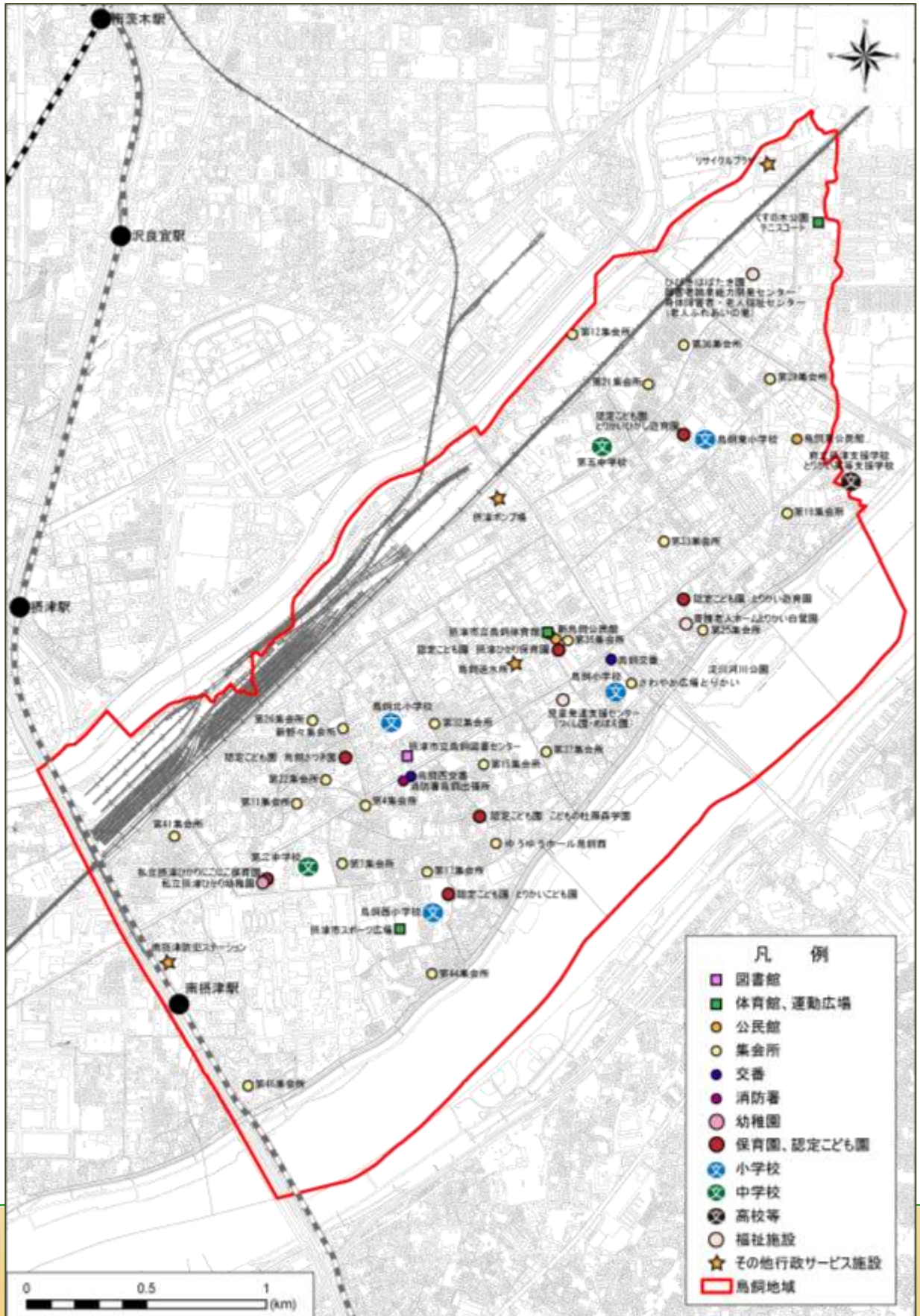
鳥飼地域の構造 歴史等

- 府道大阪高槻線以南の旧集落地を中心に歴史的資源が存在



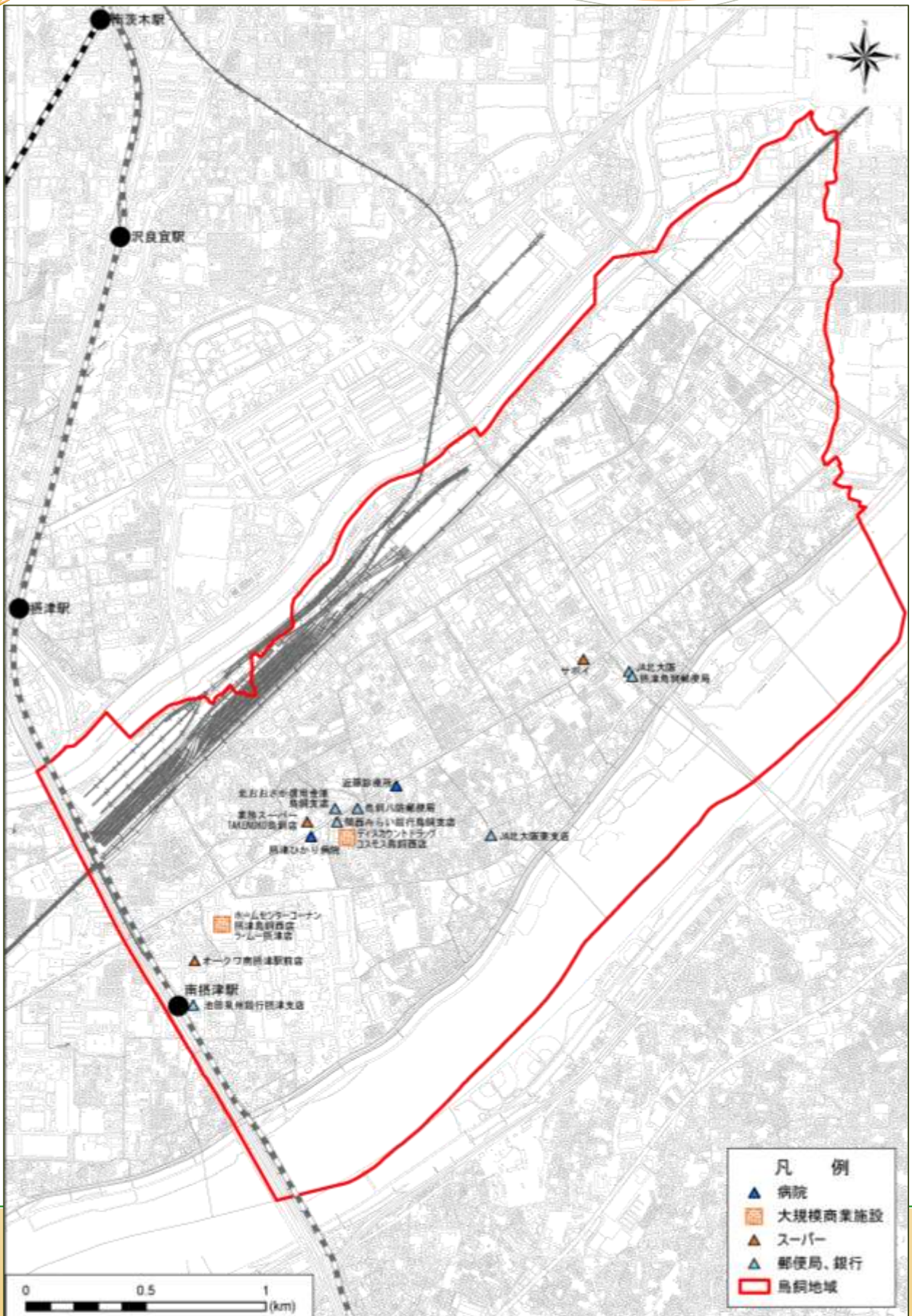
鳥飼地域の構造 施設立地状況（公共施設）

- 概ね、各小学校区に均等に施設が配置され、鳥飼地域のほぼ中心となる場所に新鳥飼公民館と鳥飼体育館が立地



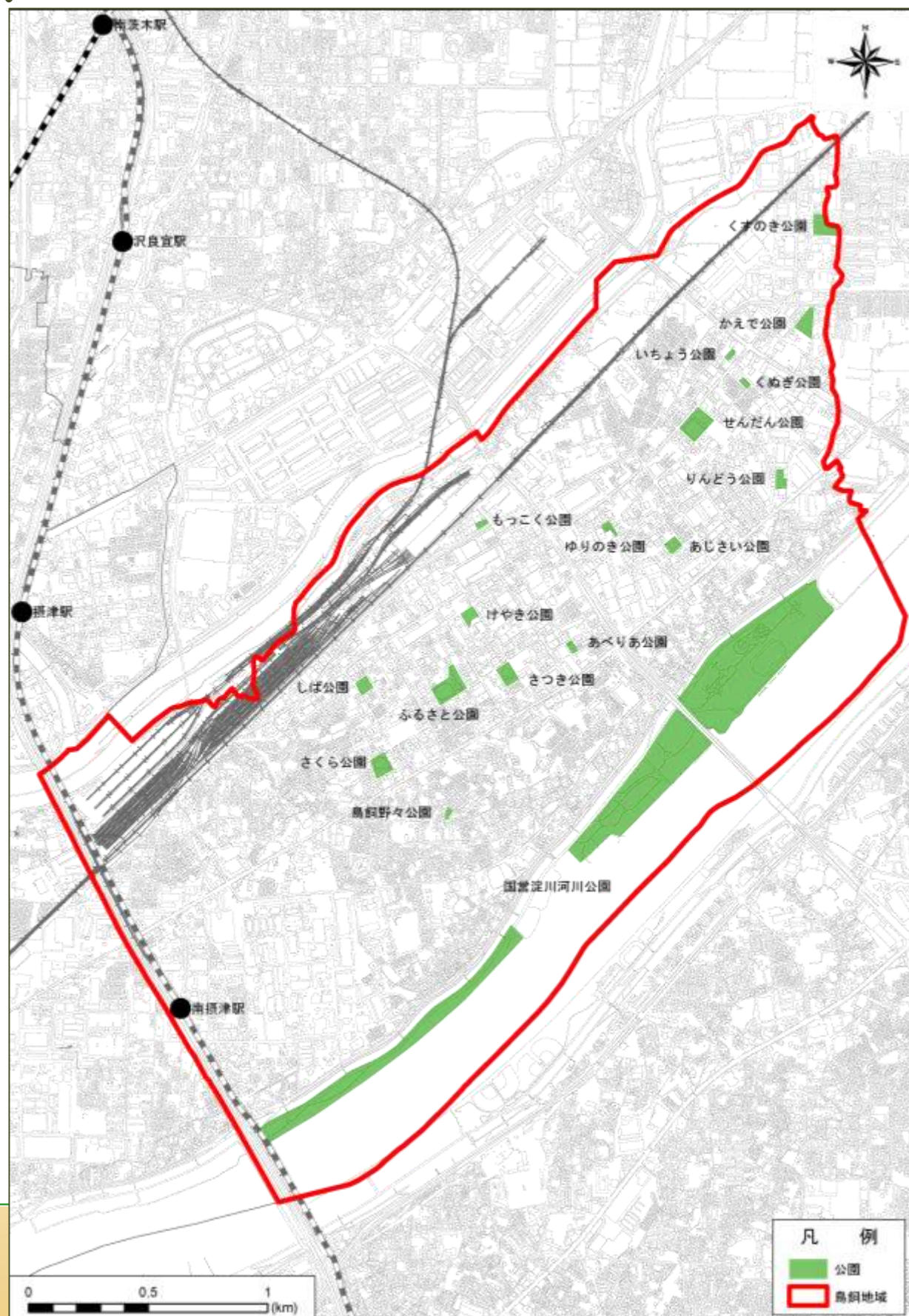
鳥飼地域の構造 施設立地状況（商業施設等）

- 大阪中央環状線から府道八尾茨木線間の府道大阪高槻線沿道に施設が集中



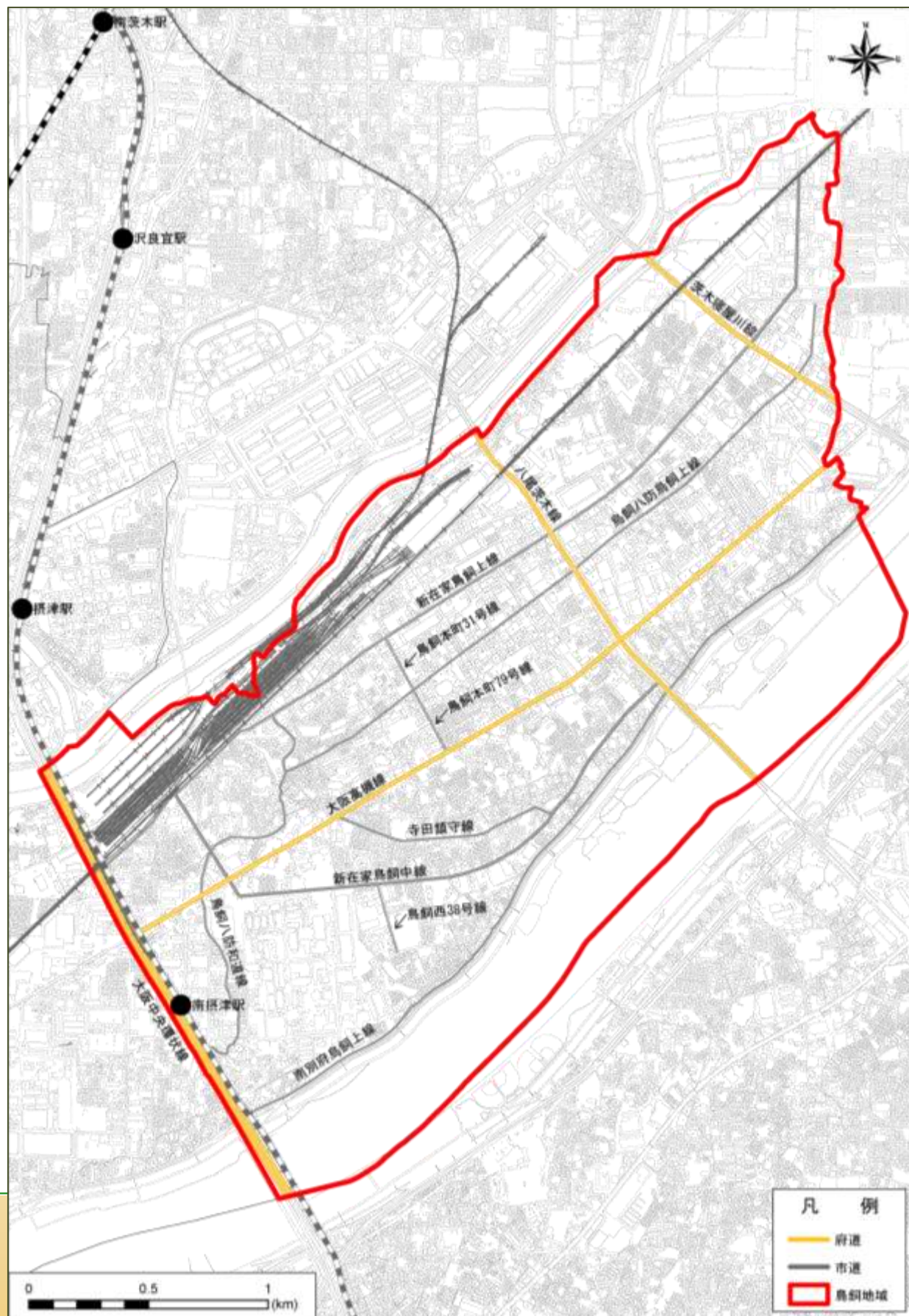
鳥飼地域の構造 公園

- 府道大阪高槻線以北の土地区画整理事業が行われた区域にまとまった規模の公園が立地し、同以南の区域には大規模な公園が淀川河川公園しか存在しない



鳥飼地域の構造 道路

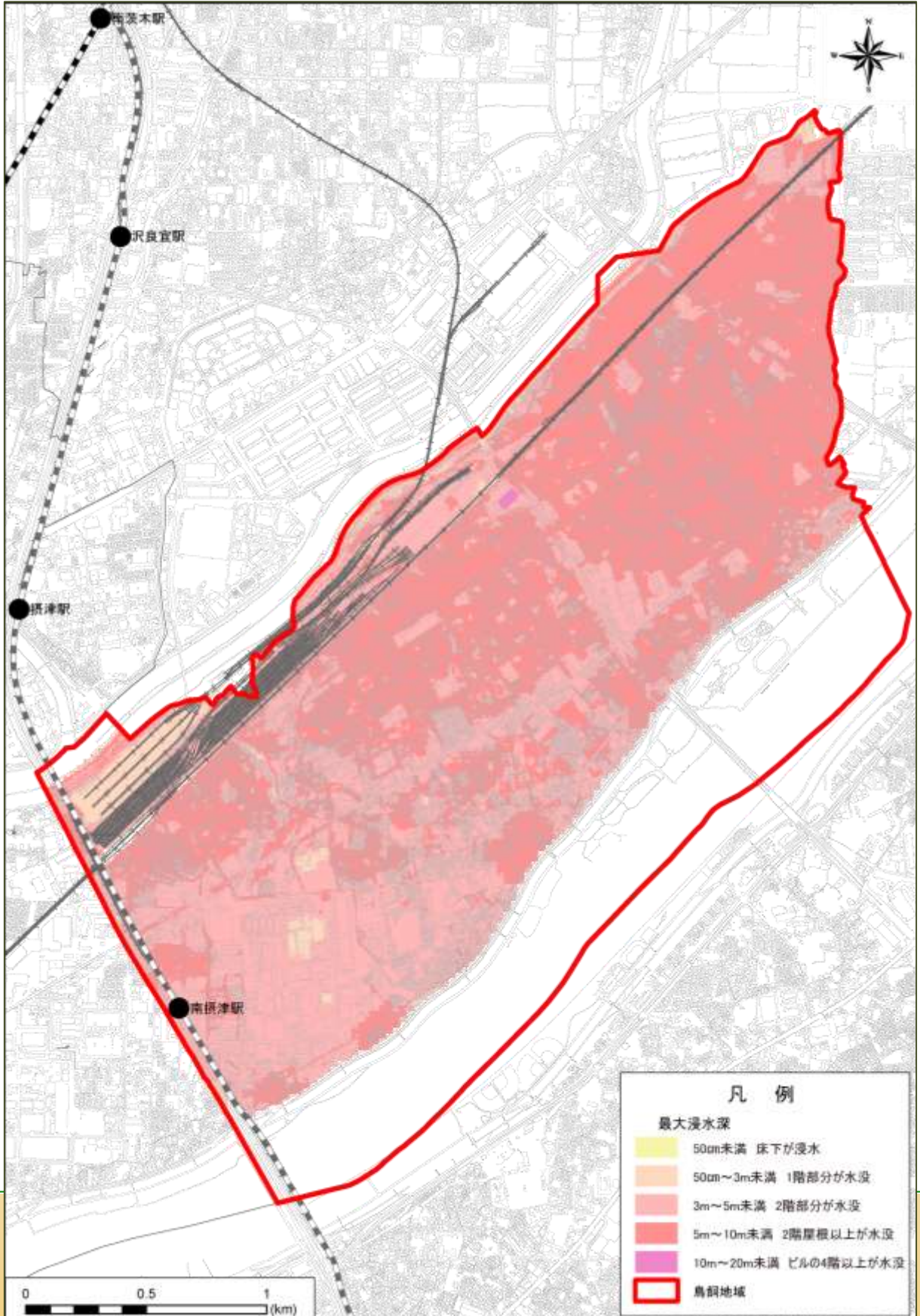
- 地域西側境界を大阪中央環状線、近畿自動車道が南北に、府道大阪高槻線が地域内を東西に貫く他、府道八尾茨木線や府道茨木寝屋川線といった幹線道路が地域内を南北に貫いている



鳥飼地域の構造 浸水想定最大深

(安威川・山田川・正雀川・大正川・境川+淀川)

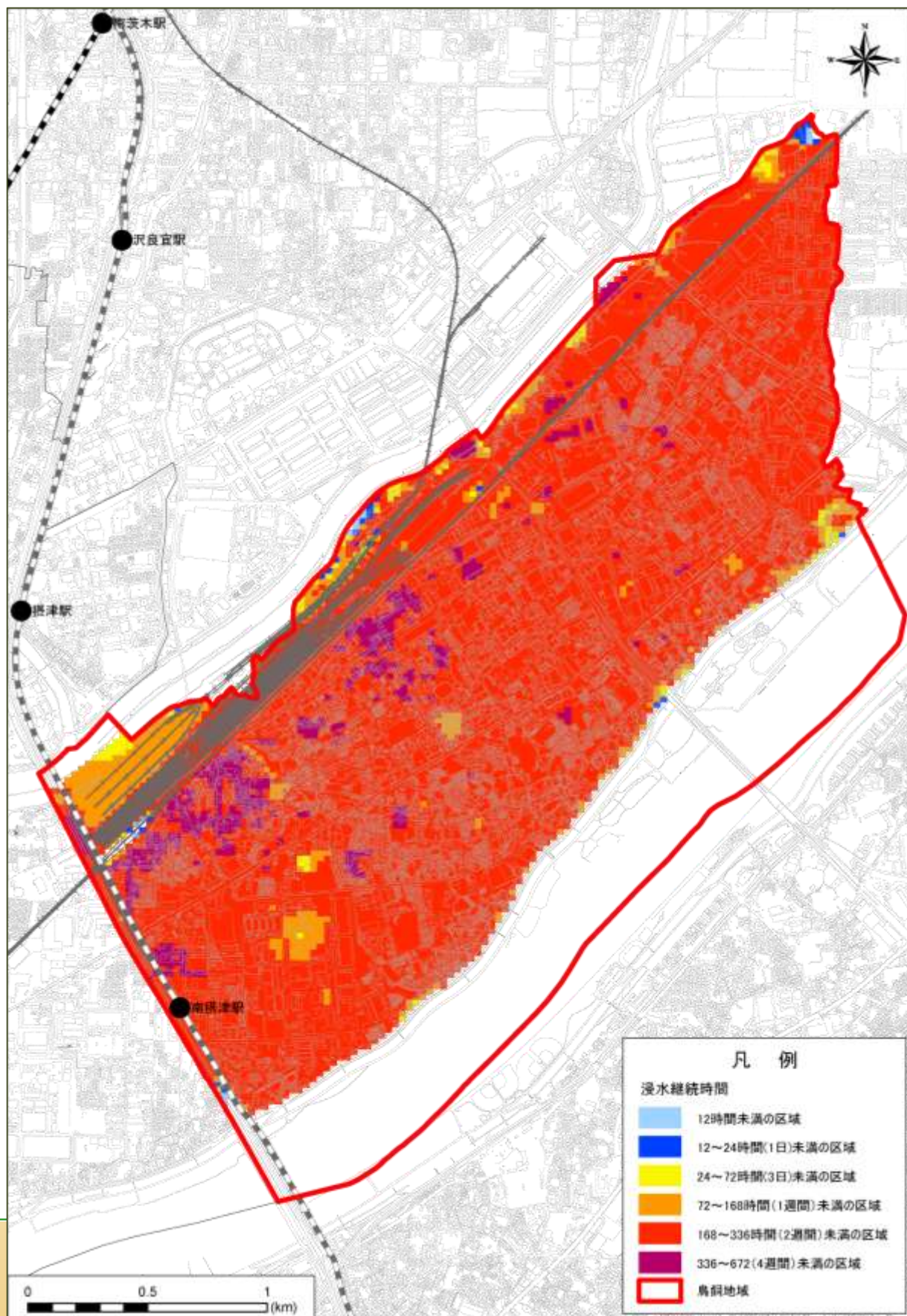
- ほぼ全域に3m以上の浸水想定エリアが広がっており、府道大阪高槻線以北は、ほとんどが浸水想定5m～10m未満のエリアとなっている（1000年に一度の確率の降水量時）



安威川等の氾濫による洪水浸水想定区域図（大阪府(R2.3)公表）と淀川の氾濫による洪水浸水想定区域図（国土交通省淀川河川事務所(H29.6)公表）を重ね合わせたもの。

鳥飼地域の構造 浸水継続時間 (安威川・山田川・正雀川・大正川・境川+淀川)

- ほぼ全域が1～2週間程度、浸水が継続 (1000年に一度の確率の降水量時)



安威川等の氾濫による洪水浸水想定区域図 (大阪府[R2.3]公表) と淀川の氾濫による洪水浸水想定区域図 (国土交通省淀川河川事務所[H29.6]公表) を重ね合わせたもの。