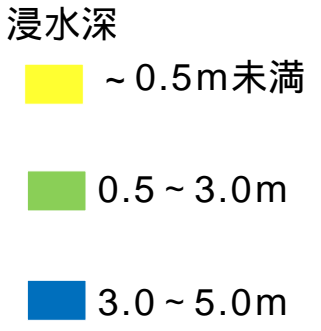
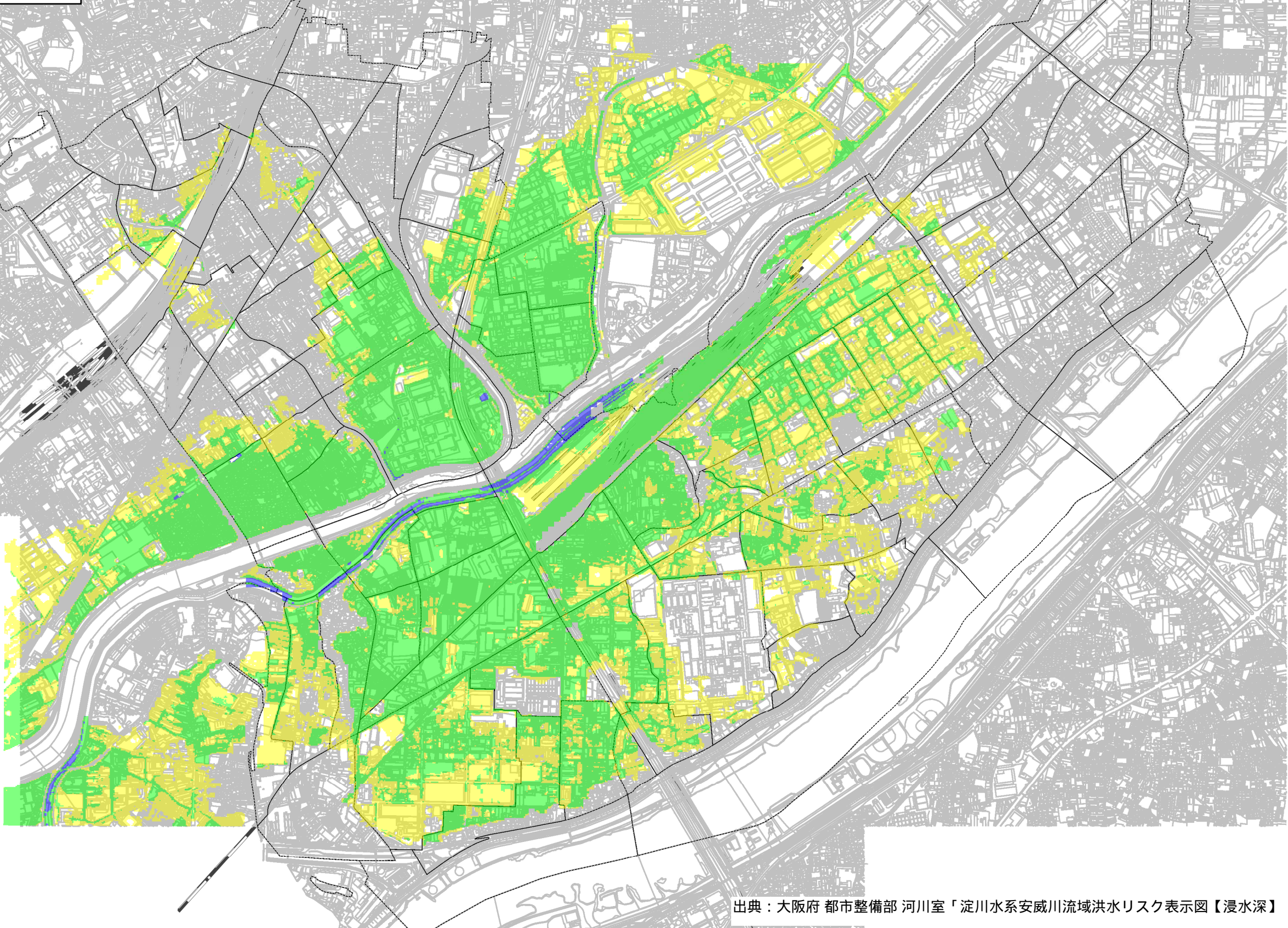
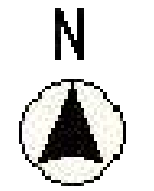


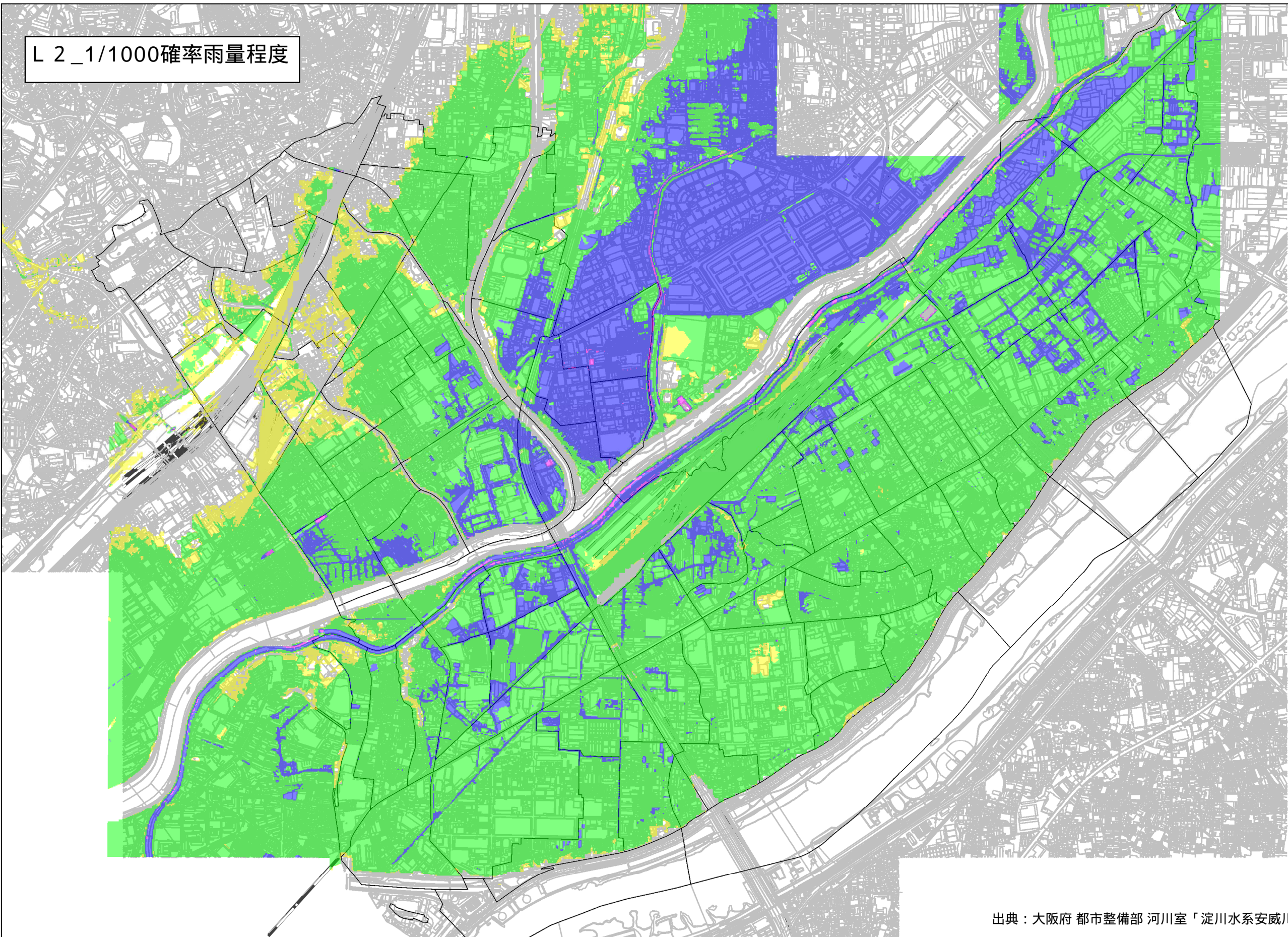
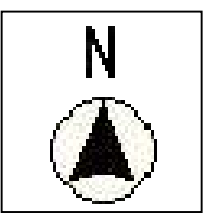
安威川洪水リスク表示図【浸水深】（安威川ダム、ため池整備、1/40神崎川掘削後）

L 1_1/100確率雨量



出典：大阪府 都市整備部 河川室「淀川水系安威川流域洪水リスク表示図【浸水深】」

L 2_1/1000確率雨量程度



- 浸水深
- ~ 0.5m未満
 - 0.5 ~ 3.0m
 - 3.0 ~ 5.0m
 - 5.0 ~ 10.0m