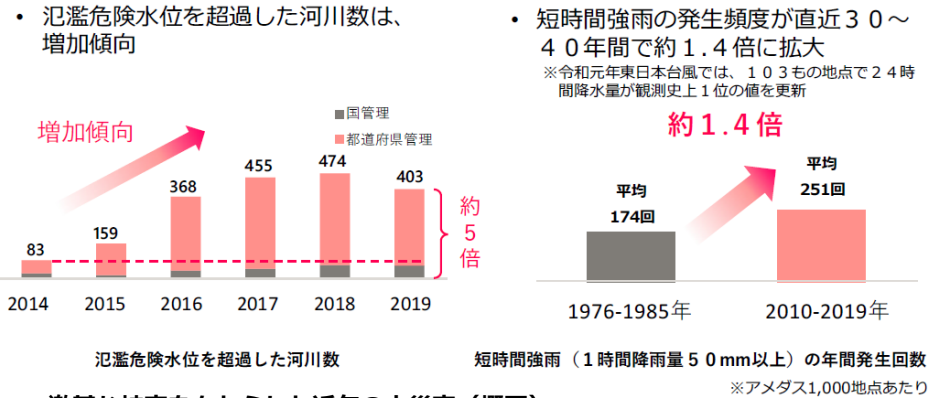


- 国は近年の災害の激甚化・頻発化を受け、抜本的な防災・減災対策「総力戦で挑む防災減災プロジェクト」を立ち上げ
- その推進のため「流域治水」の考えのもと、全国の一級河川で堤防整備、ダム建設・再生などの対策をより一層加速化
- 本市は国の「水まちモデル都市」に選定され、効果的な災害リスク軽減対策、防災まちづくりの方針等を共同で検討中



- 気候変動の影響等による**災害の激甚化・頻発化**、新型コロナウイルス感染症拡大のリスクに鑑み、国民の命と暮らしを守るためには、**抜本的かつ総合的な防災・減災対策を講じる必要**。
- 国の総力を挙げて、抜本的かつ総合的な防災・減災対策の確立を目指すため、「**総力戦で挑む防災・減災プロジェクト～いのちとくらしをまもる防災減災～**」を立ち上げ、強力かつ総合的に推進。



流域治水プロジェクト

- 「総力戦で挑む防災・減災プロジェクト」の推進のため、これまでの河川管理者による 取組みだけではなく、あらゆる関係者（国・都道府県・市町村・企業・住民等）により 流域全体で行う治水「**流域治水**」へ転換し、水災害対策を推進。
- 全国の一級河川において**堤防整備、ダム建設・再生などの対策をより一層加速化**。
- 戦後最大洪水に対応する国管理河川の対策の必要性・効果・実施内容等をベースに、早急**に実施すべき流域治水プロジェクトを令和2年度中に策定**。

● 激甚な被害をもたらした近年の水災害（概要）

H27.9	関東・東北	鬼怒川等決壊
H29.7	九州北部	筑後川、赤谷川等決壊
H30.7	西日本 東海等	倉敷市真備町等での河川氾濫、広島県で大規模土砂災害など 中国地方で同時多発的に豪雨による災害が発生
R30.9	台風21号 関西	大阪湾で第二室戸台風を上回る既往最高の潮位を記録 関西国際空港連絡橋にタンカーが衝突
R1.10	東日本台風	千曲川、阿武隈川等、全国142箇所 で堤防が決壊 河川からの氾濫により約35,000ha が浸水
R2.7	全国 特に九州、関東	球磨川、筑後川、飛騨川、江の川、最上川等が氾濫