

<地形>

① 地形特性

- ・淀川、安威川等一級河川が市域を縦貫。
- ・海拔が低く、平地が広がる。

<浸水の状況>

② 安威川洪水…両岸で浸水が広がる

- ・市外で破堤しても1時間以内で市内の浸水が始まる。
- ・中央環状線付近の浸水が早く、鳥飼東部は少し遅れる。
- ・安威川南部は、ほぼ全域が浸水。概ね3日後には退く。

③ 淀川洪水…安威川南部では浸水継続時間2週間以上

- ・安威川南部での浸水が2週間以上継続する。

④ 洪水予測…3H先の水位予測が可能

- ・大阪府洪水予測情報では3時間先の水位予測が可能。
- ・避難判断水位(避難準備・高齢者避難開始)から氾濫危険水位(避難勧告)まで1時間程度。

<避難対象者>

⑤ 居住者の特性…市内に災害時要援護者が点在

- ・災害時要援護者が全市に点在。
- ・身体障害者の避難時の課題は多種多様。

⑥ 居住住戸の特性…安威川南部に戸建・長屋が多い

- ・浸水時の課題が多い安威川南部では戸建て、長屋建てが多く、中高層住宅が少ない。

<避難所>

⑦ 避難者数と避難場所の想定…圧倒的に不足

- ・人口 86,743人(令和3年1月6日時点)
- ・要避難者数 61,900人(以北21,000人、以南40,900人)
うち要援護者等約3,600人
- ・市内避難先 5,496人※ うち避難所3箇所 640人収容可
緊急避難場所32箇所 4,856人収容可
(以北3,205人、以南1,651人)
- ※ 地域防災計画上の避難所・緊急避難場所の収容人数は74,074人

⑧ 避難場所の特性…多くが浸水エリアに立地

- ・安威川以南の緊急避難場所は、3階の床まで水没する施設もある。

<避難経路>

⑨ 徒歩・モノレール避難…長時間を要する

- ・モノレール駅まで1km以上のエリアも多く、バス等の交通手段がさらに必要(特に鳥飼東部、別府西部)。
- ・モノレール避難に長時間を要する。

⑩ 自動車避難…幹線道路の渋滞がボトルネック

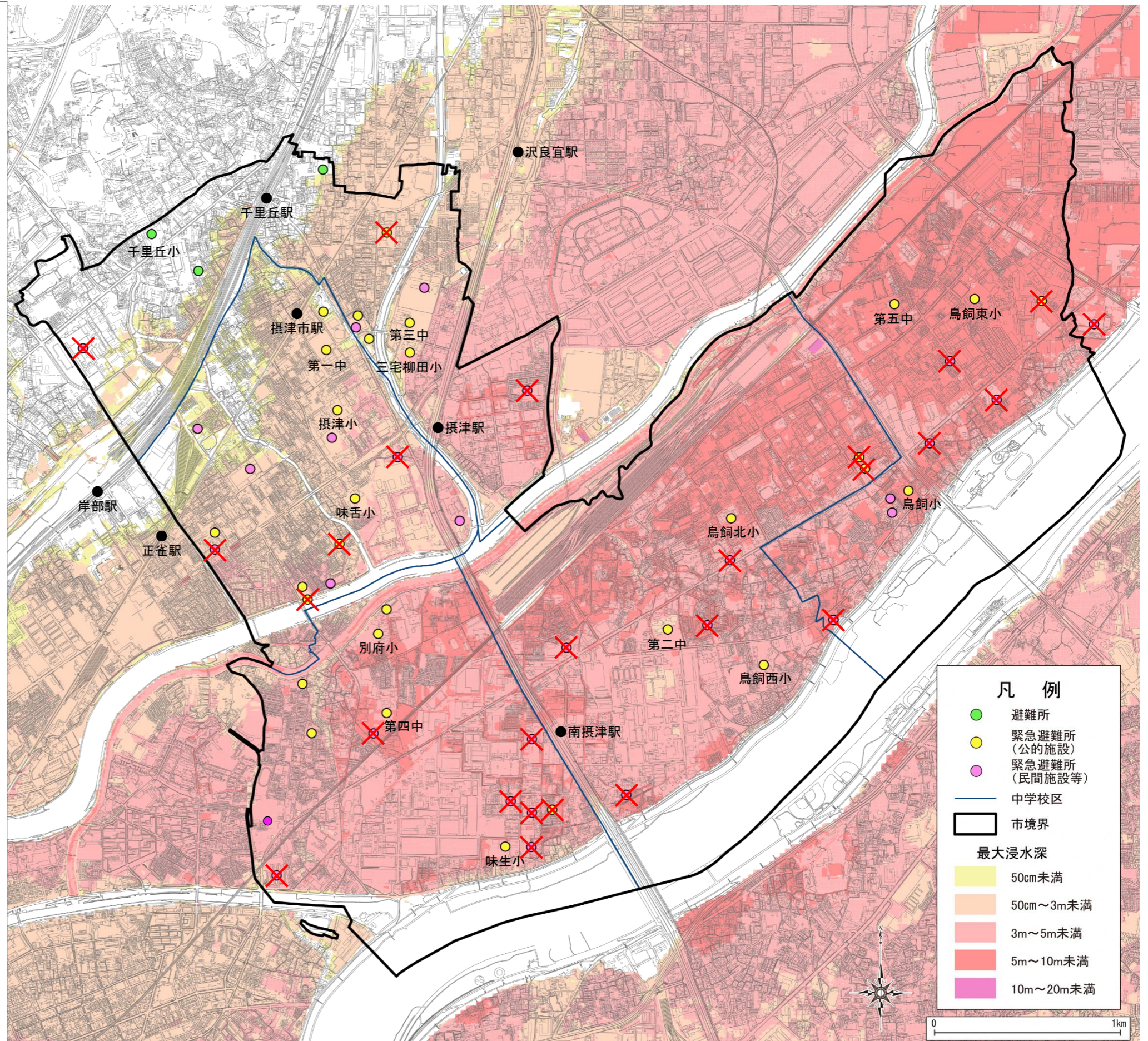
- ・中央環状線、大阪高槻線は慢性的に渋滞。
- ・幹線道路の慢性的な渋滞がボトルネック。

<救助能力>

- ・消防局ボート3艇(想定救助者数 1日216人程度)
- ・ヘリコプターは大阪府警、自衛隊等

<これまでの取り組み>

- ・地域版ハザードマップの作成(51/106自治会)
- ・まかせて会員(730人)・お願い会員(760人)
- ・市内事業所との避難所協定を締結(30事業所と交渉し、6者と締結済)
- ・広域避難先として万博記念公園との交渉



凡例	
● (Green)	避難所
● (Yellow)	緊急避難所(公的施設)
● (Pink)	緊急避難所(民間施設等)
— (Blue)	中学校区
□ (Black)	市境界
最大浸水深	
■ (Yellow)	50cm未満
■ (Orange)	50cm～3m未満
■ (Red)	3m～5m未満
■ (Dark Red)	5m～10m未満
■ (Magenta)	10m～20m未満