

お知らせ／募集  
相談  
健康  
公民館・コミュニティ  
図書館  
施設  
教育  
福祉  
産業  
子育て  
地域  
ごみ・資源

お知らせ／募集  
相談  
健康  
公民館・コミュニティ  
図書館  
施設  
教育  
福祉  
産業  
子育て  
地域  
ごみ・資源

◆ 応急診療

◎市立休日小児急病診療所

問合せ ☎072 (633) 1171

場所 香露園 32-19

診療科目 小児科 (中学生以下)

診療時間 日曜・祝日および  
12/31～1/3 = 午前10時～11  
時半、午後1時半～4時半



市立休日小児急病診療所

◎高槻島本夜間休日応急診療所

問合せ ☎072 (683) 9999

場所 高槻市南芥川町 11-1

診療科目 内科、小児科、外科

診療時間 ▽日曜・祝日および年  
末年始 = 午前10時～12時、午後  
2時～5時、午後7時～翌朝7時  
▽平日 = 午後9時～翌朝7時  
▽土曜日 = 午後3時～翌朝7時

※歯科は、日曜・祝日および年  
末年始の午前10時～12時、午後2  
時～5時

※受付は診療時間終了30分前まで

■ 保健センターの特定健診 (誕生日健診)

実施日 ▽基本プラン = 9月4日(月)・7日(木)、いずれも午後  
のみ▽セットプラン = 9月1日(金)～8日(金) (土(日)除く)、い  
ずれも午前のみ

対象 ▽16～39歳 (基本プランのみ受診可) ▽40～74歳  
で、特定健診受診券を持つ人 (加入の医療保険によって受診で  
きない場合あり) ▽40歳以上で、ご加入の医療保険の異動が  
あった人や生活保護受給者など▽後期高齢者医療の被保険者

種類	内容 (対象)	費用
基本 セット プラン	健康診査 = 内科診察、血液・尿検査、身 体・腹囲・血圧測定、※医師の指示により、 心電図・眼底検査	無料※加入の医療 保険によっては一 部自己負担あり
	肺がん検診 = 胸部直接撮影 (40歳以上)、 必要な人には喀たん検査 (50歳以上)	無料、喀たん検査 は700円
	大腸がん検診 (40歳以上)	500円
	胃がん検診 (40歳以上)	900円
オプション (申込 で受診 可)	骨密度測定 (16歳以上)	500円
	前立腺がん検診 (50歳以上の男性)	2,000円
	ピロリ菌抗体検査 (20歳～60歳)	1,500円
	大腸がん検診 (40歳以上) ※セットプランには含まれているのでオ プション申込み不要	500円

申込み 8月9日(水)までに、封書またははがき (一人1枚) に、  
①希望プラン (セットまたは基本)、オプション申込内容②希  
望健診日 (第1・第2希望) ③氏名 (ふりがな) ④生年月日⑤  
住所⑥電話番号⑦40歳以上は加入医療保険者名・受診券整理  
番号を書いて、〒566-0021 南千里丘5-30 保健センター特定  
健診申込み係へ (必着・抽選)

※同センターホームページからも申込み可。

8月は「食育推進強化月間」

～野菜バリバリ・朝食モリモリ～

毎日を健康に過ごすためには、「食べること」が  
とても大切です。そのため、食欲が落ちやすくな  
る夏は注意が必要です。

特に夏野菜がオススメ。旬の食材というのは、  
価格的にも手頃になり、最もおい  
しく、栄養価も高くなります。夏  
野菜には夏に必要な水分とビタミ  
ン類がたっぷり含まれていて、暑  
さで弱る胃を刺激し、消化を助け、  
のぼせを冷ます働きがあります。

普段の食生活を見直してみましょう。



● 食生活を見直すために

- ・野菜バリバリ! 野菜は  
1日5皿食べよう
- ・朝食モリモリ! 朝早起  
きして朝ごはんをしっ  
かり食べよう
- ・食べる前に石鹸で手を  
洗おう
- ・「いただきます」「ごちそうさま」のあいさ  
つで、感謝の気持ちを
- ・食事を残さず食べよう
- ・朝・昼・夕の3食、米を中心に多様な食  
材を組み合わせ、バランスよく食べよう



問合せ 保健福祉課へ

■ 保健センターのがん検診 (集団検診)

申込み 電話または同センターホームページから

検診・検査	費用	対象	実施日
肺がん (胸部CT)	2,000円 ※	50歳以上で、一 日の喫煙本数× 年数が600以上 の人など	9月23日(土) 午前9時20分～11時
大腸がん	500円	40歳以上 (骨密度のみ16 歳以上)	9月11日(月)・23日(土) 午前9時～11時 ※胃がん検診は9月11 日(月)のみ実施
肺がん	無料※		
骨密度	500円		
胃がん	900円		
乳がん	700円	40歳以上で奇数 月生まれの人	9月25日(月) 午前9時半～11時半・ 午後1時～2時半
子宮頸がん	600円	20歳以上	9月15日(金) 午後1時～3時 ※一時保育あり (要予約)

※喀たん検査を受ける場合、別途700円要。

その他のがん検診などの日程については、保健センターまでお問合  
せください。

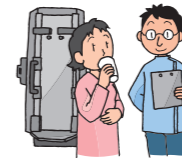
■ 大阪がん循環器病予防センターのがん検診 (個別検診)

同センターでは、希望日を予約して受診することができます  
(事前に保健福祉課へお電話ください)。

種類・費用・対象 保健センターのがん検診 (上  
表) と同じ※肺がん検診は胸部直接撮影のみ

場所 大阪市城東区森之宮 1-6-107

(JR・地下鉄森ノ宮駅から徒歩2分)



■ 茨木保健所の検査・相談

申込み 同保健所 (茨木市大住町 8-11) へ

検査・相談	実施日など
B型・C型肝炎ウイルス検査 (肝炎検査を受けたことがない20歳以 上40歳未満の府民は無料)	予約制 (検査日時はお問合 わせを)
エイズ/HIV抗体検査 (即日検査、無料・匿名で受検可、希望 者には梅毒即日検査も実施)	木曜日 (第3・第5を除く) 午後1時～2時
風しん抗体検査	予約制 (検査日時・対象な どはお問合わせを)
こころの健康相談 (うつ病・統合失調症・ 認知症・アルコール依存症などの精神 的な病気、ひきこもり相談)	予約制
医療機関に関する相談 (安心して医療 が受けられるようサポート)	月～金曜日 午前9時15分～12時15 分・午後1時～4時

※いずれも土・日・祝日は実施しません。

◆ ウォーキング推進リ  
ーダー養成講座 ウォーキン  
グの知識を学び、うきうき  
せつウォーキングの運営  
を行うリーダーを養成  
9月4日・25日・10月2  
日・16日の月曜日午後1時  
半～3時半に、地域福祉活  
動支援センターで/定員20

人/要申込み (保健福祉課  
へ・可・先着)  
◆ 胃がん大腸がんバス検診  
9月28日(木)午前9時～11  
時半に、安威川公民館で/  
対象は40歳以上の人/費用  
は胃がん1,900円、大腸  
がん1,500円/要申込み  
(保健センターへ・可・  
先着)

今年こそ!  
月まで行こう!!  
～みんなで歩く38万km～



皆さんのウォーキングの距離を集  
めて、月を目指す (384,400km)  
『せつムーンウォークプロジェク  
ト』を4月から実施しています。

昨年度は、惜しくも約30万km  
地点までしか行けませんでした。今  
年こそ目標を達成しましょう!!  
※途中経過は、市ホームページから  
確認できます。

● 参加方法

①市役所、保健センター、公民館な  
どの公共施設に設置の記録用紙に歩  
数などを書いて、回収箱へ投函また  
はFAX送信

②「健幸ノート」に記入して、保健  
福祉課へ提出  
問合せ 保健福祉課へ