

お知らせ／募集
相談
健康
公民館・コミセン
スポーツ文化
図書館
施設催し／教育ほか
福祉
産業振興
子育て
地域活動
ごみ・資源

お知らせ／募集
相談
健康
公民館・コミセン
スポーツ文化
図書館
施設催し／教育ほか
福祉
産業振興
子育て
地域活動
ごみ・資源

◆ 応急診療

◎市立休日小児急病診療所
問合せ ☎ 072 (633) 1171
場所 香露園 32-19
診療科目 小児科 (中学生以下)
診療時間 日曜・祝日および
12/31～1/3 = 午前10時～11
時半、午後1時半～4時半



市立休日小児急病診療所

◎高槻島本夜間休日応急診療所
問合せ ☎ 072 (683) 9999
場所 高槻市南芥川町 11-1
診療科目 内科、小児科、外科
診療時間 ▽日曜・祝日および年
末年始=午前10時～12時、午後
2時～5時、午後7時～翌朝7時
▽平日=午後9時～翌朝7時▽土
曜日=午後3時～翌朝7時
※歯科は、日曜・祝日および年
末年始の午前10時～12時、午後2
時～5時
※受付は診療時間終了30分前まで

■ 保健センターの特定健診 (誕生日健診)

実施日 ▽基本プラン=8月2日(水)・7日(月)、いずれも午後
のみ▽セットプラン=8月1日(火)～8日(火) (土除く)、いずれも
午前のみ
対象 ▽16～39歳 (基本プランのみ受診可) ▽40～74歳
で、特定健診受診券を持つ人 (加入の医療保険によって受診で
きない場合あり) ▽40歳以上で、ご加入の医療保険の異動が
あった人や生活保護受給者など▽後期高齢者医療の被保険者

種類	内容 (対象)	費用
基本プラン	健康診査=内科診察、血液・尿検査、身 体・腹囲・血圧測定、※医師の指示により、 心電図・眼底検査	無料※加入の医療 保険によっては一 部自己負担あり
	肺がん検診=胸部直接撮影 (40歳以上)、 必要な人には喀たん検査 (50歳以上)	無料、喀たん検査 は700円
	大腸がん検診 (40歳以上)	500円
	胃がん検診 (40歳以上)	900円
オプション (申込で受診可)	骨密度測定 (16歳以上)	500円
	前立腺がん検診 (50歳以上の男性)	2,000円
	ピロリ菌抗体検査 (20歳～60歳)	1,500円
	大腸がん検診 (40歳以上) ※セットプランには含まれているのでオ プション申込み不要	500円

申込み 7月6日(木)までに、封書またははがき (一人1枚) に、
①希望プラン (セットまたは基本)、オプション申込内容②希望
健診日 (第1・第2希望) ③氏名 (ふりがな) ④生年月日⑤
住所⑥電話番号⑦40歳以上は加入医療保険者名・受診券整理
番号を書いて、〒566-0021 南千里丘5-30 保健センター特定
健診申込み係へ (必着・抽選)
※同センターホームページからも申込み可。

■ 保健センターのがん検診 (集団検診)

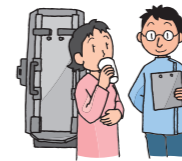
申込み 電話または同センターホームページから

検診・検査	費用	対象	実施日
肺がん (胸部CT)	2,000円 ※	50歳以上で、一 日の喫煙本数× 年数が600以上 の人など	8月21日(月) 午前9時20分～11時
大腸がん	500円	40歳以上 (骨密度のみ16 歳以上)	8月21日(月) 午前9時～11時
肺がん	無料※		
骨密度	500円		
胃がん	900円		
乳がん	700円	40歳以上で奇数 月生まれの人	8月9日(水) 午後1時～2時半
子宮頸がん	600円	20歳以上	8月19日(土) 午後1時～3時

※喀たん検査を受ける場合、別途700円要。
その他のがん検診などの日程については、保健センターまでお問合
せください。

■ 大阪がん循環器病予防センターのがん検診 (個別検診)

同センターでは、希望日を予約して受診することができます
(事前に保健福祉課へお電話ください)。
種類・費用・対象 保健センターのがん検診 (上
表) と同じ※肺がん検診は胸部直接撮影のみ
場所 大阪市城東区森之宮 1-6-107
(JR・地下鉄森ノ宮駅から徒歩2分)



■ 茨木保健所の検査・相談

申込み 同保健所 (茨木市大住町 8-11) へ

検査・相談	実施日など
B型・C型肝炎ウイルス検査 (肝炎検査を受けたことがない20歳以上 40歳未満の府民は無料)	予約制 (検査日時はお問合 わせを)
エイズ/HIV抗体検査 (希望者には梅毒即日検査を実施、無料・ 匿名で受検可)	木曜日 (第3・第5を除く) 午後1時～2時
風しん抗体検査	予約制 (検査日時・対象な どはお問合わせを)
こころの健康相談 (うつ病・統合失調症・ 認知症・アルコール依存症などの精神 的な病気、ひきこもり相談)	予約制
医療機関に関する相談 (安心して医療 が受けられるようサポート)	月～金曜日 午前9時15分～12時15 分・午後1時～4時

※いずれも土・日・祝日は実施しません。

● 健康
献血にご協力ください
7月3日(月)午前10時～12
時・午後1時～4時半に、
コーナン摂津鳥飼西店で
問合せは社会福祉協議会 ☎
06 (4860) 6460 へ

る約6.2km (約5.5kmの
ショートコースもあり)
7月3日(月)午前9時か
ら、集合・解散場所は鶴野
第1公園 (モノレール摂津
駅前) ※当日の午前7時の
NHK天気予報で、午前の
降水確率が50%以上の場合
は中止/当日、メモ用紙に、
住所、氏名、年齢、電話番
号、性別を書いて持参/※
健康マイレージポイント対

象/問合せは保健福祉課へ
◆ トワイライトエクササイ
ズ講座 コンディショニン
グコース (エアロビクス・
有酸素運動など)
8月1日(日)10月10日の火
曜日午後7時～8時半 (計
10回) に、保健センターで
/対象は40歳～64歳/定員
30人/参加費4千円/要申
込み (同センターへ ☎可
先着)

熱中症は
予防が
大切です



暑さにまだ体が慣れていない時期に温
度が上がっていく7月は、熱中症になり
やすく注意が必要です。ご自身が熱中症
予防のための行動ができていますかチェ
ックしてみましょう。
ご近所で声を掛け合うなど、周りの人
の体調にも気を配り、熱中症を予防しま
しょう。

チェック!

- のどの渇きを感じる前に、時間を決めて少量ずつ
水分補給をしている。
- 室温 28℃未満を目安にエアコン、扇風機を使用し
ている。
- 天気予報や、実際の気温・湿度を確認している。
- 通気性が良く淡い色などの涼しい服装をしている。
- すだれやカーテンで日差しをさえぎり、部屋の風
通しを良くしている。
- 外出時は帽子や日傘を活用している。
- 外出時に日陰や施設など涼しい場所を利用し、休
息をとっている。
- 家族・病院などの緊急時の連絡先の一覧を見えや
すい場に貼っている。