

お知らせ／募集  
相談健康  
公民館・コミセン・スポーツ文化  
図書館  
施設催し／教育ほか  
福祉  
産業振興  
子育て  
地域活動／市民活動  
ごみ・資源

お知らせ／募集  
相談健康  
公民館・コミセン・スポーツ文化  
図書館  
施設催し／教育ほか  
福祉  
産業振興  
子育て  
地域活動／市民活動  
ごみ・資源

## 【5月は消費者月間】 防犯シールセットを 配布しています

5月の消費者月間に合わせて防犯シールセットをリニューアルしました。

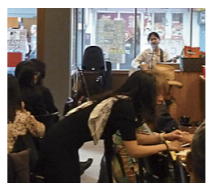
このシールは、玄関やインターホン、電話付近など身近な場所に貼っておき、突然の訪問勧誘や還付金詐欺、オレオレ詐欺などに注意するためのものです。ぜひご利用ください。

**申込み** 消費生活相談ルーム（産業振興課内）へ



◆音千祭 お店で飲食をしながら、さまざまな音楽アーティストのライブが楽しめるイベントです。  
5月7日(日)午後3時～9時に、JR千里丘駅西口周

音楽と食事で楽しい一時を



## ●イベント

辺の9店舗※対象店舗などの詳細は、音千祭実行委員会事務局のホームページで  
飲食チケット代1千円から  
主催は同実行委員会事務局／問合せは産業振興課へ  
◆きたしん うまいもん市  
食の彩展 in 北おおさか  
市と産業振興に関する連携協定を結んでいる北おおさか信用金庫主催の食のイベントです。  
会場の70ブースに、北大阪地域の隠れた名店が集まります。試食できる店も多く、気に入った商品をお買

## 「つどい場」で楽しく介護予防

市では、高齢者が住み慣れた地域で健康に暮らしていただけるように、「つどい場事業」を行っています。

つどい場とは、「集える場」のことで、介護予防を目的として、みんなで会話したり、体操を行ったりして楽しく健康的に過ごす場所です。

お近くのつどい場へ参加してみませんか。参加は自由です。

参加費 100円（お茶・お菓子代）  
問合せ 高齢介護課へ



ところ	とき
第10集会所 千里丘5-8-28	毎週水曜日 午前10時～12時
鶴野会館 鶴野2-9-5	毎週木曜日 午前10時～12時
老人福祉センターせつ桜苑 桜町1-1-11	毎週火曜日 午前10時～12時
第41集会所 新在家2-10-15	毎週水曜日 午前10時～12時
老人福祉センター（ふれあいの里内） 鳥飼上5-2-8	毎週水曜日午前10時～12時 ※第3水曜日のみ午後0時45分～2時45分

◆高齢者向け体力測定 握力、長座体前屈、10m障害物歩行、6分間歩行、開眼片足立ち  
▽5月12日(金)午後2時～5時に、子育て総合支援センター・遊戯室で▽23日(火)午後1時～4時に、鳥飼体

## ●高齢福祉

育館で▽6月9日(金)午後1時～4時に、正雀体育館で▽16日(金)午後1時～4時に、味生体育館で／対象は60歳以上／定員各15人／主催は市老人クラブ連合会／要申込み（開催日の3日前までに高齢介護課へ・可・先着）

◆ふれあい入浴  
①5月20日(土)午後2時～6時に、とりかい白鷺園で  
②21日(日)午後4時～10時に、松竹温泉とヘルシーバス千里丘で／対象は①65歳以上②小学生以下と65歳以上／※氏名・連絡先を書いたメモをご持参ください／問合せは高齢介護課へ



## 暮らしのワンポイント

問合せ 消費生活相談ルーム（産業振興課内）

### つけ爪やまつ毛の エクステンションに注意

手軽に楽しめるおしゃれとして、つけ爪や、人工毛を専用の接着剤でまつ毛に直接つけるまつ毛エクステンションをする人が増えています。しかし、流行の一方で、危険情

## 職業適性検査を 受けてみませんか

市役所で、職業適性検査を受けることができます。

自分の能力や個性を生かせる職業を調べてみませんか。

**検査方法** A3用紙に書かれた質問事項に記入後、職業に関連した性格特性が数値として示されます。数値をもとに、職員が適した職業をアドバイスします。

**利用時間** 午前9時～午後5時15分（予約不要）

**場所** 市役所5階・産業振興課

**問合せ** 産業振興課へ



報も寄せられています。  
【つけ爪の危害事例】「爪にカビが生えた」「爪が薄くなり出血した」「爪が乾燥して表面がはがれ痛い」など  
【まつ毛の危害事例】「目が痛くなり眼科で角膜が傷ついていると言われた」「接着剤のアレルギーで両まぶたがは

★注意すること  
つけ爪やまつ毛エクステンションの施術には、接着剤や溶剤をしますが、含有成分には化学物質など多少刺激性のある成分が入っています。施術は目や爪、周辺の皮膚に負担や危険が伴うものであることを認識しましょう。何か異常を感じたらすぐに医療機関にかかりましょう。

## ◆たちより体操タイム

保育所・幼稚園で、高齢者（65歳以上）が乳幼児と一緒に体操ができます。

誰でも気軽に参加できます。



ところ	とき（5月）
鳥飼保育所	8日(月)・22日(月) 午前10時～10時15分
子育て総合支援センター	10日(水)・24日(水) 午前9時45分～10時
とりかい幼稚園	16日(火) 午前9時50分～10時
べふこども園	22日(月)・29日(月) 午前10時～10時15分
せつ幼稚園	5月はお休み

問合せ 各園・所へ（26ページを参照）

## ライフサポーターによる 75歳以上の高齢者見守り

市では、75歳以上の高齢者の状況確認と、状況に応じた福祉サービスの提供を行うため、ライフサポーターによる訪問を行っています。対象者には、事前に郵送で訪問時期を案内します。

問合せ 高齢介護課へ



★高齢者の声  
・これまで知らなかった市の福祉サービスを受けられるようになりました。  
・ライフサポーターさんと会話ができて楽しかったです。