

子育て

せつみんなで子育てねっと
(http://www.city.settsu.osaka.jp/kosodate/)

地域子育て支援センター
☎ 072 (631) 9676
かるがも広場 (べふこども園内) ☎ 06 (6349) 1800

鳥飼保育所
☎ 072 (654) 5960

子育て総合支援センター
☎ 072 (631) 9428

せつ幼稚園
☎ 06 (6383) 4000

とりかい幼稚園
☎ 072 (654) 8032

べふこども園
☎ 06 (6349) 5500

とりかいひがし遊育園
☎ 072 (654) 8041

NPO 法人キッズぽてと
☎ 06 (7503) 2515

保健福祉課
☎ 06 (6383) 1386

※申込みは原則1日から受付開始
※特に記載のない場合、対象は市内在住・在勤・在学者、申込みは不要

◆育い育ばあとおそぼろ

でんでん太鼓を作る
4月12日(木)午後2時～3時半に、地域子育て支援センターで/対象は乳幼児と保護者、子育て支援に関心のある人/問合せは同センターへ

◆子育て講座「子育てに前向きにとりくむ方法」

子どもの自尊心を育てる子育ての向きに楽しくしよう
4月17日(火)午前10時～11時半に、別府コミュニティセンターで/対象は0～12歳児の保護者、子育てに関心のある人/要申込み(地域子育て支援センターへ・☎可)/一時保育あり(定員20人・要予約)
外遊びをし、お弁当を食べよう

◆おしゃべりCafeたいむ

心のなかの悩みや話を聞いてほしい
4月23日(月)午前10時～12時に、ちいさなおうち(正雀本町1丁目)で/対象は乳幼児の保護者/定員6人/参加費200円(お茶、お菓子付き)

◆つどいの広場(はじめてクラブ)

専門講師によるリトミック運動教室で音楽に合わせて楽しく体を動かそう
4月26日(木)0歳児11午前10時～10時半▽1歳～3歳児11午前10時40分～11時25分に、とりかい遊育園で/定員

◆親子教室

親子のふれあい遊びや保護者同士の交流
①地域子育て支援センター 5月24日～6月28日の毎週木曜日(計6回) ②かるがも広場(べふこども園内) 5月25日～6月29日の毎週金

◆公園へ行ってお弁当を食べよう

4月17日(火)午前10時～11時半に、別府コミュニティセンターで/対象は0～12歳児の保護者、子育てに関心のある人/要申込み(地域子育て支援センターへ・☎可)/一時保育あり(定員20人・要予約)

◆子育て支援

はがきに子どもの氏名・生年月日・性別、保護者の氏名・住所・電話番号を書いて、①は〒566-0001千里丘東1-16-2地域子育て支援センターへ郵送②は〒566-0004東別府5-1-13かるがも広場へ郵送※いずれも消印有効・多数のとき抽選

◆子育て支援 ボランティア募集

地域子育て支援センター、かるがも広場で、講座時の一時保育やおもちゃ作りなどをしてくれる人を募集します。子育てに関心のある人対象です。問合せは同センターへ ※説明会・交流会は、4月10日(火)午後2時から、地域子育て支援センターで

● 今月の健康診査・相談

種別(対象)	実施日時
4か月児健診 (H29.12月生まれ)	13日(金)・18日(土) 受付:午後1時15分～2時
1歳6か月児健診 (H28.10月生まれ)	12日(土)・26日(土) 受付:午後1時15分～2時
2歳6か月児歯科健診 (H27.10月生まれ)	24日(土) 受付:午後1時～2時
3歳6か月児健診 (H26.10月生まれ)	3日(日)・17日(日) 受付:午後1時～2時
離乳食講習会(5か月～6か月児の保護者)	27日(金)午前10時半～12時 ※予約制(随時・☎可)
健康育児相談/保健・栄養相談	19日(土)午前10時～12時 ※予約制(随時・☎可) ※身体計測も実施(予約不要・受付は午前11時まで)

ところ 保健センター(南千里丘5-30)
問合せ 保健福祉課へ

4月のイベント

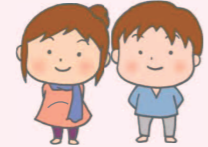
■ 子育てイベント

タイトル	とき	ところ	対象
① 赤ちゃんサロン	5日(木) 午後2時～3時	地域子育て支援センター	1歳未満(歩き始めるまで)の乳児と保護者、妊娠中の人
② (ふれあい遊びと交流)	6日(金) 午後2時半～3時半	かるがも広場	
①	13日(金) 午前10時～12時	鳥飼保育所	
②	2日(日) 午前10時～11時半	別府コミュニティセンター	乳幼児と保護者
①	4日～27日(土) (13日・25日は休み) 午前10時～12時	鳥飼保育所	
③ 園庭で遊ぼう	17日(火)・24日(火) 午前10時～11時半	鳥飼保育所	乳幼児と保護者
	19日(木)午後2時半～3時45分	せつ幼稚園	
	今月はなし	子育て総合支援センター べふこども園 とりかい幼稚園	
① せつ子育て応援隊広場	12日～26日(土) 午前10時～12時	市役所西別館・第10会議室	未就園の乳幼児と保護者

問合せ ①地域子育て支援センター②かるがも広場③各保育所・幼稚園へ

■ プレママ・パパ向けイベント

安心して赤ちゃんを迎えられるよう、出産・育児の準備や友達づくりのお手伝いをします。ぜひご参加ください。



タイトル	とき	ところ	対象・定員・参加費
プレママサロン	20日(金) 午後2時～4時	地域子育て支援センター	妊娠中の人とそのパートナー

申込み 申込み不要、問合せは保健福祉課へ

育児グループが市内で活動しています

市内には、子育て中の親同士が集まり、おしゃべりを楽しんだり、いろいろな催しを考えたりして楽しく過ごしている育児グループが6つあります。中には多胎児のグループもあります。

子育て中の人なら誰でも参加できます。詳しくは地域子育て支援センターまでお問合せください。

みんなで一緒に遊ぼう

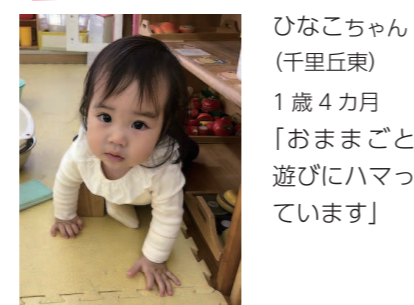


曜日(計6回) ※いずれも午前10時～12時/対象は0歳児(第1子)と保護者/定員①20組②15組/要申込み(4月20日(金)までに、往復

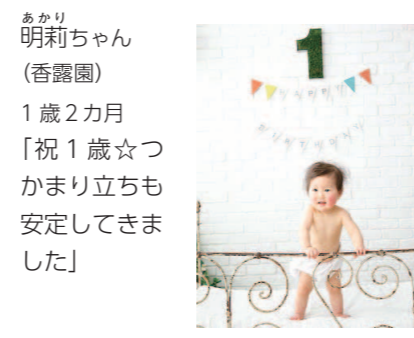
はがきに子どもの氏名・生年月日・性別、保護者の氏名・住所・電話番号を書いて、①は〒566-0001千里丘東1-16-2地域子育て支援センターへ郵送②は〒566-0004東別府5-1-13かるがも広場へ郵送※いずれも消印有効・多数のとき抽選

子育て支援 ボランティア募集
地域子育て支援センター、かるがも広場で、講座時の一時保育やおもちゃ作りなどをしてくれる人を募集します。子育てに関心のある人対象です。問合せは同センターへ ※説明会・交流会は、4月10日(火)午後2時から、地域子育て支援センターで

うちの子 せつの子



ひなこちゃん(千里丘東) 1歳4カ月 「おままと遊びにハマっています」



あかり明莉ちゃん(香露園) 1歳2カ月 「祝1歳☆つかまり立ちも安定してきました」

◀ まだまだ募集中! 詳しくは、市ホームページ(広報課)へ