

お知らせ／募集
相談
健康
公民館・コミセン
スポーツ文化
図書館
施設教育ほか
福祉
産業振興
子育て
地域活動
ごみ・資源

お知らせ／募集
相談
健康
公民館・コミセン
スポーツ文化
図書館
施設教育ほか
福祉
産業振興
子育て
地域活動
ごみ・資源

◆ 応急診療

◎市立休日小児急病診療所

問合せ ☎072 (633) 1171
場所 香露園 32-19
診療科目 小児科 (中学生以下)
診療時間 日曜・祝日および
12/31～1/3 = 午前10時～11
時半、午後1時半～4時半
※受付は診療時間終了30分前まで



市立休日小児急病診療所

◎高槻島本夜間休日応急診療所

問合せ ☎072 (683) 9999
場所 高槻市南芥川町 11-1
診療科目 内科、小児科、外科
診療時間 ▽日曜・祝日および年
末年始 = 午前10時～12時、午後
2時～5時、午後7時～翌朝7時
▽平日 = 午後9時～翌朝7時
▽土曜日 = 午後3時～翌朝7時
※歯科は、日曜・祝日および年
末年始の午前10時～12時、午後
2時～5時
※受付は診療時間終了30分前まで

■ 保健センターの特定健診 (誕生日健診)

実施日 ▽基本プラン = 3月7日(水)・12日(月)、いずれも午後
のみ▽セットプラン = 3月2日(金)～12日(月) (土(日)除く)、い
ずれも午前のみ
対象 ▽16～39歳 (基本プランのみ受診可) ▽40～74歳
で、特定健診受診券を持つ人 (加入の医療保険によって受診で
きない場合あり) ▽40歳以上で、ご加入の医療保険の異動が
あった人や生活保護受給者など▽後期高齢者医療の被保険者

種類	内容 (対象)	費用
基本プラン	健康診査 = 内科診察、血液・尿検査、身 体・腹囲・血圧測定、※医師の指示により、 心電図・眼底検査	無料※加入の医療 保険によっては一 部自己負担あり
	肺がん検診 = 胸部直接撮影 (40歳以上)、 必要な人には喀たん検査 (50歳以上)	無料、喀たん検査 は700円
	大腸がん検診 (40歳以上)	500円
	胃がん検診 (40歳以上)	900円
オプション (申込で受診可)	骨密度測定 (16歳以上)	500円
	前立腺がん検診 (50歳以上の男性)	2,000円
	ピロリ菌抗体検査 (20歳～60歳)	1,500円
	大腸がん検診 (40歳以上) ※セットプランには含まれているのでオ プション申込み不要	500円

申込み 2月8日(木)までに、封書またははがき (一人1枚) に、
①希望プラン (セットまたは基本)、オプション申込内容②希
望健診日 (第1・第2希望) ③氏名 (ふりがな) ④生年月日⑤
住所⑥電話番号⑦40歳以上は加入医療保険者名・受診券整理
番号を書いて、〒566-0021 南千里丘5-30 保健センター特定
健診申込み係へ (必着・抽選)
※同センターホームページからも申込み可。

花粉症対策

花粉症は、花粉が体に侵入し
た時に起こるアレルギー疾患で
す。スギ花粉が多くなるこれか
らの季節に向け、しっかり対策しまし
ょう。



対策

▽マスク・メガネの着用

顔にフィットするマスクを選ぶことで、吸い
込む花粉を約30%～80%減らせます。メガネ
は使用しない場合に比べて、眼に入る花粉の量
を約40%減らせます。

▽ウールの衣類を避ける

ウール製の衣類などは、木綿や化繊に比べて
花粉が付着しやすくなります。屋外では、上か

らコートなどをはおりましょう。

▽うがいと洗顔

うがいで喉の花粉を除去し、洗顔で顔につい
た花粉を落としましょう。

▽室内の換気

換気は窓を開ける幅を10cm程にし、レース
のカーテンをすることで室内への流入花粉を減
らすことができます。

▽花粉飛散の状況を知る

「環境省花粉観測システム (愛称: はなこさん)」
ホームページ <http://kafun.taiki.go.jp/> で花粉
の飛散状況を確認できます。

▽早めに治療を始める

初期症状の場合、症状の重症化を防ぐことが
できます。 問合せ 保健福祉課へ

■ 保健センターのがん検診 (集団検診)

申込み 電話または同センターホームページから

検診・検査	費用	対象	実施日
肺がん (胸部CT)	2,000円 ※	50歳以上で、一 日の喫煙本数× 年数が600以上 の人など	3月20日(火) 午前9時20分～11時
大腸がん	500円	40歳以上	3月13日(火) 3月20日(火) 午前9時～11時
肺がん	無料※	(骨密度のみ16 歳以上)	
骨密度	500円		
胃がん	900円		
乳がん	700円	40歳以上で奇数 月生まれの人	3月1日(水)・16日(金)・ 26日(月) 午前9時～11時半・ 午後1時～2時半 ※1日は午前中のみ
子宮頸がん	600円	20歳以上	3月1日(水) 午後1時～3時

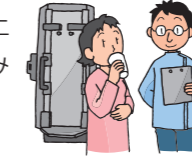
※喀たん検査を受ける場合、別途700円要。

その他のがん検診などの日程については、保健センターまでお問合せ
ください。

■ 大阪がん循環器病予防センターのがん検診 (個別検診)

同センターでは、希望日を予約して受診することができます
(事前に保健福祉課へお電話ください)。

種類・費用・対象 保健センターのがん検診 (上
表) と同じ※肺がん検診は胸部直接撮影のみ
場所 大阪市城東区森之宮 1-6-107
(JR・地下鉄森ノ宮駅から徒歩2分)



■ 茨木保健所の検査・相談

申込み 同保健所 (茨木市大住町 8-11) へ

検査・相談	実施日など
B型・C型肝炎ウイルス検査 (肝炎検査を受けたことがない20歳以上 40歳未満の府民は無料)	予約制 (検査日時はお問合 わせを)
エイズ/HIV抗体検査 (即日検査、無料・匿名で受検可、希望 者には梅毒即日検査も実施)	木曜日 (第3・第5を除く) 午後1時～2時
風しん抗体検査	予約制 (検査日時・対象な どはお問合わせを)
こころの健康相談 (うつ病・統合失調症・ 認知症・アルコール依存症などの精神 的な病気、ひきこもり相談)	予約制
医療機関に関する相談 (安心して医療 が受けられるようサポート)	月～金曜日 午前9時15分～12時15 分・午後1時～4時

※いずれも土・日・祝日は実施しません。

◆うきうきせつつウォー
キング 味舌天満宮・流れの
馬場跡・平和公園を巡る
約6.2km (約4.7kmの
ショートコースもあり)
2月5日(月)午前9時か
ら、集合・解散場所は鶴野
第1公園 (モノレール摂津

●健康

駅前 / 当日の午前7時
点のNHK天気予報で午前
の降水確率が50%以上の場
合は中止 / 当日、メモ用紙
に、住所・氏名・年齢・電
話番号・性別を書いて持参
 / ※健幸マイレージポイン
ト対象 / 問合せは保健福祉
課へ

健幸マイレージ
参加賞の交換・景品応募は
3月16日(金)まで

皆さんが健診や
健康づくり事業に
参加して貯めたポ
イントを、参加賞
に交換する期限が
迫っています。



参加賞にはクオ
カード1,000円分など、抽選で当た
る景品にはお米や血圧計などを用意
しています。
交換期限は3月16日(金)までです。

●参加賞の交換
5ポイント貯まった健幸ノートを市
役所1階・保健福祉課へ持参
※参加賞交換の郵送対応は行って
いません

●景品の応募
健幸ノートの応募用紙に10ポイン
ト分のシールを貼り、同課へ持参
または郵送 (必着)
問合せ 保健福祉課へ