

お知らせ／募集
相談
健康
公民館・コミセン
スポーツ文化ツ
図書館
施設催し／教育ほか
福祉
産業振興
子育て
地域活動／ごみ・資源

お知らせ／募集
相談
健康
公民館・コミセン
スポーツ文化ツ
図書館
施設催し／教育ほか
福祉
産業振興
子育て
地域活動／ごみ・資源

◆ 応急診療

◎市立休日小児急病診療所

問合せ ☎072 (633) 1171

場所 香露園 32-19

診療科目 小児科 (中学生以下)

診療時間 日曜・祝日および12月31日～1月3日＝午前10時～11時半、午後1時半～4時

※受付は診療開始30分前から

※診療の結果、二次医療機関への紹介が必要となる場合があります。時間に余裕を持って、お越しください

◎高槻島本夜間休日応急診療所

問合せ ☎072 (683) 9999

場所 高槻市八丁西町 1-10

診療科目 内科、小児科、外科、歯科

診療時間 ▽日曜・祝日および年末年始＝午前10時～12時、午後2時～5時、午後7時～翌朝7時▽平日＝午後9時～翌朝7時▽土曜日＝午後3時～翌朝7時

※歯科は、日曜・祝日および年末年始の午前10時～12時、午後2時～5時

※受付は診療時間終了30分前まで

■ 保健センターのセット健診～健康診査+がん検診～

健康診査 (特定健診・後期高齢者健診) とがん検診、骨粗しょう症検診、ピロリ菌検査とのセットでの健診が可能です。

実施日 ▽セット健診午前プラン (受付:午前8時50分～11時) = 3月1日(金)～12日(火) (㊥㊦除く) ▽セット健診午後プラン (受付:午後1時半～3時) = 3月4日(月)・7日(休)

対象 ▽16～39歳 (午後プランのみ受診可) ▽40～74歳で、特定健診受診券を持つ人 (加入の医療保険によって受診できない場合あり) ▽40歳以上で、ご加入の医療保険の異動があった人や生活保護受給者など▽後期高齢者医療の被保険者

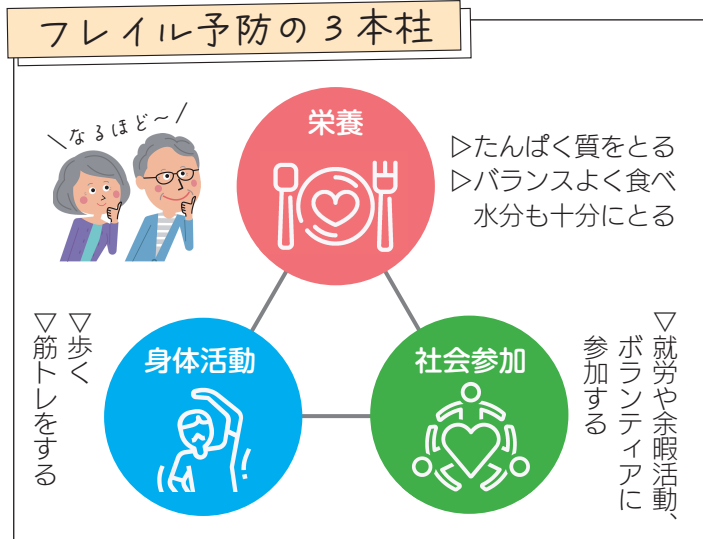
種類	内容 (対象)	費用
午後プラン	健康診査=内科診察、血液・尿検査、身体・腹囲・血圧測定※医師の指示により、心電図・眼底検査	無料※加入の医療保険によっては一部自己負担あり
	肺がん検診=胸部直接撮影 (40歳以上)、必要な人には喀たん検査 (50歳以上)	無料、喀たん検査は700円
	大腸がん検診 (40歳以上) 胃がん検診 (40歳以上)	500円 900円
午前プラン	骨粗しょう症検診 (16歳以上)	500円
	前立腺がん検診 (50歳以上の男性) ピロリ菌抗体検査 (20歳～60歳)	2,000円 500円
	大腸がん検診 (40歳以上) ※午前プランには含まれているためオプション申込み不要	500円

申込み 2月5日(月)までに、封書またははがき (一人1枚) に、①希望プラン (午前または午後)、オプション申込内容②希望健診日 (第1・第2希望) ③氏名 (ふりがな) ④生年月日⑤住所⑥電話番号⑦40歳以上はご加入の保険者 (名称)・受診券整理番号を書いて、〒566-0021 南千里丘5-30 保健センター健診申込係へ (必着・抽選) ※同センターホームページからも申込み可

みんなで一緒に予防しましょう

2月1日はフレイルの日

問合せ 保健福祉課へ



フレイルとは、年齢を重ねることで心身の機能が衰え始める状態のことです。

フレイル予防は、日々の習慣と結びついているため、栄養バランス、適度な運動、社会参加を意識した日々を送りましょう。

市では、フレイル予防のレシピやウォーキングに関する動画を公開中です。(下記QRへ)

Check it out

▲クックパッド ▲ウォーキング ▲ウォーキングコース & 健康器具

■ 集団がん検診

会場 保健センター

申込み 電話または同センターホームページから (先着)

検診・検査	費用	対象	実施日
胃がん	900円	40歳以上	3月19日㊥・24日㊦
大腸がん	500円	(骨粗しょう症のみ16歳以上)	午前9時～11時 ※24日㊦の胃がん検診は定員に達したため、受付を終了しました
肺がん	無料★		
骨粗しょう症	500円		
乳がん	700円	40歳以上で奇数月生まれの人	3月3日㊥・13日㊦・25日㊧
子宮頸がん	600円	20歳以上で奇数月生まれの人	3月3日㊥・13日㊦・25日㊧午後1時～3時 ※13日㊦・25日㊧は、一時保育あり (要予約)

★喀たん検査を受ける場合、別途700円が必要

令和6年3月実施分まで受付中。日程は健康づくり年間日程表、同センターホームページでご確認ください。 問合せ 同センターへ

■ 個別がん検診

費用、対象は上記と同じ

対象がん	問合せ・申込み先
胃・大腸・肺・乳・子宮頸がん	大阪がん循環器病予防センター (完全予約制) 大阪市城東区森之宮 1-6-107 ※受診希望の人は事前に保健福祉課へ電話
乳がん	大阪府済生会吹田病院 ☎06 (6382) 1516 サンタマリア病院 ☎072 (646) 5272 田中病院 ☎072 (635) 5831 谷川記念病院 ☎072 (622) 3833 大嶋クリニック ☎072 (633) 0119 ※詳細は市ホームページへ
子宮頸がん	市内受託医療機関、吹田市・茨木市受託医療機関 ※受託医療機関は市ホームページ、健康づくり年間日程表を見て直接申込み (大阪府済生会吹田病院は予約不要)

■ 茨木保健所の検査・相談

申込み 同保健所 (茨木市大住町) へ

※日程など詳細については、同保健所ホームページか電話にてお問合せください

検査・相談	実施日など
エイズ/HIV抗体検査 (即日検査、無料・匿名で受検可、希望者には梅毒即日検査も実施)	第1・2・4木曜日 午前9時半～10時半
こころの健康相談 (うつ病・統合失調症・依存症・認知症などの精神的な病気、ひきこもり相談)	予約制 (㊥・㊦・㊧除く)
医療に関する相談 (安心して医療が受けられるようサポート)	平日午前9時15分～12時15分・午後1時～4時

健康マイレージポイント付与は2月末まで
今年度は2千ポイント以上でポイント数に応じて参加賞がもらえます。さらに6千ポイント以上達成した人には、抽選でカテゴリーギフトが当たります。 ※歩数データの送信や健診の自己申告は、2月29日(休) (郵送の場合は必ず) までにお忘れなく



※詳細は市ホームページ (下記QR) へ
問合せ 保健福祉課へ
◆うつきせつウォーキング 「古戦場コース6.2km (ショートコース4.7km)」
2月5日(月)午前9時15分から※集合・解散場所は鶴野第一公園※受付は午前9時から/自転車は有料駐輪場へ/当日の午前7時時点のNHK天気予報で大阪府

の午前の降水確率が50%以上の場合は中止※詳細は市ホームページへ/当日、メモ用紙に住所、氏名、年齢、電話番号、性別、当日朝の体温、参加回数を書いて持参/飲み物持参/健康マイレージ対象/問合せは保健福祉課へ
◆健康相談
2月27日(火)午前9時半～11時半に、保健センターで/要予約 (同センターへ)

44～67歳の男性は無料で検査・予防接種可能
2月4日は風しんの日!
問合せ 保健福祉課へ
昭和37年4月2日～昭和54年4月1日生まれの男性は、「第5期風しん定期接種・抗体検査」の対象者です。対象者への無料クーポン券は令和4年3月に送付済みです (令和5年度は送付なし)。クーポン券が有効期限切れでも引き続き使用できます。未受診の人はこの機会に、まずは抗体検査を受けて自身の抗体価を知りましょう。 ※転入・紛失などで、クーポン券の再発行を希望される人は保健福祉課へ連絡を ※予防接種は抗体価が十分でない人が対象 ※実施期間は令和7年3月末まで ※詳細は市ホームページ (右記QR) へ