

令和6年

# 2月のごみ・資源収集日程

問合せ 環境業務課 ☎ 072 (634) 0210 へ



▲ごみ分別  
ガイドブック

(赤字は祝日)

地 域	ステーション収集 (地域の決められた場所)					複雑 ごみ	普通 ごみ	
	ペットボトル	指定 ごみ	びん、缶、 食品トレイ	新聞 古着	ダンボール 雑誌			
安威川以北地域	千里丘1・2、千里丘3の1～7番・ 15番・16番、千里丘東1・2	6日ⓧ、20日ⓧ	6日ⓧ	13日ⓧ、 27日ⓧ	14日ⓧ	14日ⓧ、 28日ⓧ	7日ⓧ 第1回目 ⓧのみ	毎週ⓧ・ⓧ 大型ごみは木曜日
	千里丘3の8～14番、千里丘4 ～7、千里丘新町	2日ⓧ、16日ⓧ	2日ⓧ					
	千里丘東3～5	6日ⓧ、20日ⓧ	20日ⓧ					
	庄屋1・2、東正雀、南千里丘、三島 3の14番	2日ⓧ、16日ⓧ	16日ⓧ	9日ⓧ、 23日ⓧ	28日ⓧ	14日ⓧ、 28日ⓧ	21日ⓧ 第3回目 ⓧのみ	
	正雀本町1・2、正雀1・2	13日ⓧ、27日ⓧ	13日ⓧ	6日ⓧ、 20日ⓧ				
	正雀3・4、三島1・2、三島3(14番 除く)	9日ⓧ、23日ⓧ	9日ⓧ	2日ⓧ、 16日ⓧ	9日ⓧ、19日ⓧ	7日ⓧ、 21日ⓧ	28日ⓧ 第4回目 ⓧのみ	
	桜町1・2、学園町1・2、鶴野1～4	13日ⓧ、27日ⓧ	27日ⓧ					
	香露園、昭和園	9日ⓧ、23日ⓧ	23日ⓧ	1日ⓧ、 15日ⓧ	21日ⓧ	7日ⓧ、 21日ⓧ	28日ⓧ 第4回目 ⓧのみ	
北別府町、浜町、東別府1～5 別府1～3	5日ⓧ、19日ⓧ	5日ⓧ	12日ⓧ、 26日ⓧ	7日ⓧ				7日ⓧ、 21日ⓧ
南別府町、西一津屋、一津屋1～3	5日ⓧ、19日ⓧ	19日ⓧ	8日ⓧ、 22日ⓧ		21日ⓧ	7日ⓧ、 21日ⓧ	28日ⓧ 第4回目 ⓧのみ	
鳥飼和道1・2、東一津屋、新在家 1・2、鳥飼八防1、鳥飼八防2(8・9 番除く)、鳥飼西5の3・4番	1日ⓧ、15日ⓧ	15日ⓧ	5日ⓧ、 19日ⓧ	1日ⓧ、 15日ⓧ				7日ⓧ、 21日ⓧ
鳥飼西1～4、鳥飼西5(3・4番除 く)、鳥飼八防2の8・9番	12日ⓧ、26日ⓧ	12日ⓧ	8日ⓧ、22日ⓧ		12日ⓧ、26日ⓧ	26日ⓧ		
鳥飼野々1～3、鳥飼本町1～5	8日ⓧ、22日ⓧ	8日ⓧ	1日ⓧ、 15日ⓧ	12日ⓧ、26日ⓧ			26日ⓧ	
鳥飼下1～3、鳥飼中1～3	8日ⓧ、22日ⓧ	22日ⓧ						
鳥飼新町1・2、鳥飼銘木町、鳥飼上 1～5、鳥飼八町1・2	12日ⓧ、26日ⓧ	26日ⓧ						

※集団回収をご利用の場合は、それぞれの地域の排出方法をご確認ください

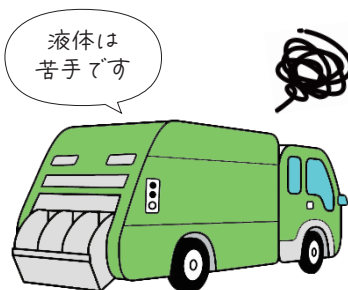
## 液体(液状)のものは

### ごみとして出さないでください!

市内を回るごみ収集車(パッカー車)は、ごみをすごい力で圧縮しながら積み込んでいきます。その力はとても強力で、自転車などもぺちゃんこにつぶしてしまうほどです。

一方で、「水分を多く含む生ごみ」や「大量の食用油」などが入ったごみ袋を、ごみ収集車が圧縮すると、ごみや液体が周辺に飛散してしまうことがあります。

ごみ収集車が作業しているときは危険です。近づかないようにしましょう。 **問合せ** 環境業務課へ



→ **パッカー車からのお願い** ←  
液体(液状)のものは、ごみとして出さないでください。  
「生ごみの水切り」や「使用済みの食用油」は**薬剤で固める**など、飛散防止にご協力をお願いします。



お知らせ  
募集

相  
談  
健  
康

公民館  
・コ  
ミ  
セ  
ン

・ス  
ポ  
ー  
ツ  
化  
ツ

図  
書  
館

施設  
教育  
ほ  
か

福  
祉

産  
業  
振  
興

子  
育  
て

地  
域  
活  
動

ご  
み  
・  
資  
源