

※申込みは原則1日から受付開始
 ※特に記載のない場合、対象は市内
 在住・在勤・在学者、申込み不要

摂津市役所
 ☎ 06 (6383) 1111 (大代表)
 ☎ 072 (638) 0007 (代表)

お知らせ／募集

お知らせ／募集

相談健康

公民館・コミセン・スポーツ文化

図書館

施設催し／教育ほか

福祉

産業振興

子育て

地域／市民活動

ごみ・資源

● お知らせ

平成29年度学童保育室 入室受け付け

対象 保護者の仕事などにより家庭で保育できない新
 小学1〜3年生

申請書の配布 子育て支援
 課および各小学校の学童保
 育室

申請書の受け付け 1月12
 日(木)〜20日(金)(日曜日を除
 く) 午前9時〜12時、午後
 1時〜5時(19日(木)・20

新小学1年生に ランドセルプレゼント

今春小学校に入学する新1
 年生にランドセルをプレゼン
 トします。事前に送付してい
 る交換券を持って、配布日に
 現在お住まいの校区の小学校
 で受け取ってください。転入その他の事情で交
 換券を受け取っていない場合は、配布日当日に
 入学予定の小学校でお申し出ください。



小学校＝配布日 ▽味舌・摂津＝1月19日(木)
 ▽鳥飼西・鳥飼北＝20日(金) ▽千里丘・三宅柳
 田＝23日(月) ▽味生・別府＝24日(火) ▽鳥飼・鳥
 飼東＝25日(水)、いずれも午後2時〜3時
 ※当日都合が悪い場合は、配布日以降に各小学
 校に事前連絡のうえお受け取りください。

問合せ 教委・総務課へ

日(金)は午後7時まで)に、
 市役所6階・子育て支援
 課(14日(土)は市役所1階口
 ビー)で

※現在入室中および待機
 中の児童で、新年度入室希
 望の人も申請が必要です。

問合せ 同課へ

中学校給食説明会 試食会の開催

中学校給食は、デリバ
 リー方式選択制で、家庭弁
 当か給食かを選べます。次
 の日程で、新入生保護者を
 対象に給食説明会と試食

会を行います。

ところととき

▽第一中学校 1月31日(火)
 ▽第二中学校 2月7日(火)
 ▽第三中学校 2月17日(金)
 ▽第四中学校 2月3日(金)
 ▽第五中学校 2月10日(金)

問合せ 教委・総務課へ

都市計画審議会を 傍聴しませんか

とき 1月31日(火)午前10時
 から
 ところ 市役所3階・
 301会議室

議題 北部大阪都市計画①
 都市高速鉄道の変更(府決
 定)②道路の変更(府決定)
 ③道路の変更(市決定)④
 南千里丘周辺地区地区計画
 の変更(市決定)
 定員 6人(先着)
 問合せ 都市計画課へ

業務用冷蔵・冷凍機や 業務用エアコン 点検を忘れずに

業務用冷蔵・冷凍機や業
 務用エアコンの使用者は、
 3か月に1回以上の目視点
 検(簡易点検)や専門業者
 による定期点検を行う必要

があります。

問合せ 大阪府産業廃棄
 物指導課 ☎ 06 (6210)
 9570へ

市税土曜電話納付相談

1月28日(土)午前9時
 〜12時、電話納付相談を
 受け付けます。専用 ☎
 06 (6383) 6133
 問合せ 納税課へ

● 募集

第3期男女共同参画計画 ウィズプラン改訂版 への意見募集

市では、男女があらゆる
 場で責任を担い、政策・方針
 決定の場に参画できる社会
 の実現を図るため、「第3期
 男女共同参画計画」を策定
 しています。

この度、同計画の見直し
 を行い、改訂案がまとまり
 ましたので、皆さんからの
 ご意見を募集します。

計画案の閲覧期間・場所
 1月13日(金)〜26日(木)、市
 役所1階情報コーナー、人
 権女性政策課、男女共同参

画センター、各公民館、図書
 館で

意見の提出方法 右記の閲
 覧場所配布の用紙に必要
 事項を書いて、人権女性政
 策課へ郵送またはFAX、
 持参

※市ホームページからも閲
 覧・提出ができます。

問合せ 同課へ

男女共同参画 推進団体の募集

男女共同参画を推進する
 団体の登録説明会を開催し
 ます。登録すると、団体が
 企画する男女共同参画に関
 する事業への支援などが受
 けられます。

とき 1月28日(土)午前10時
 〜11時

ところ 男女共同参画セン
 ター

対象 市内在住・在勤・在
 学者が過半数を占める3人
 以上の団体

申込み 1月5日(木)から同
 センター ☎ 06 (4860)

7112へ(要予約)

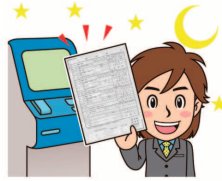
※一時保育あり(1歳半以
 上の幼児・24日(火)までに要
 予約)。

市営住宅入居者募集

募集戸数 ▽一津屋第2団地（一津屋1-34-1）一般世帯向け2・4階各1戸
▽三島団地（三島2-15-2）一般世帯向け2階1戸
入居資格 申込者本人が市内に居住または勤務し、同居または同居しようとする親族がいる人で、収入基準に合うなど
申込み 1月5日（木）～19日

市民サービスコーナー 3月末で廃止 ～今後はコンビニ交付サービスのご利用を～

市内に5カ所ある市民サービスコーナーは、3月末をもって廃止します。



今後は、市役所窓口や、全国のコンビニエンスストアで早朝や夜間、休日でも住民票や印鑑証明などの証明書が取得できる「コンビニ交付サービス」をご利用ください。

※コンビニ交付サービスを利用するには、マイナンバーカードが必要です。

※4月から、一部の公共施設で証明書の取次サービスを開始する予定です（詳細は4月号で掲載）。

問合せ 市民課へ

マイナンバーカード 市役所でも申請できます



市役所でも、マイナンバーカードの申請を受け付けています。申請には、必ず本人がお越しください。

※従来どおり、郵送・インターネットでの交付申請も行うことができます。

受付時間 2月28日までの午前9時～午後5時（土日祝を除く）

受付場所 市役所西別館1階・マイナンバー特設窓口

必要なもの ▽マイナンバー通知カード▽住民基本台帳カード（持っている人のみ）▽本人確認書類＝運転免許証、パスポート、身体障害者手帳など（これらが無い場合は、健康保険または介護保険の被保険者証、各種年金手帳、顔写真付き社員証や学生証などのうち2点）

※申請用の写真撮影も行います（写真持参可）。

11月の火災・救急件数

★火災 4件
(年間累計 17件)

★救急 355件
(年間累計 4,255件)

救急車を呼ぶか迷ったら、
「救急安心センターおおさか」
#7119または06(6582)7119
(24時間・365日対応)

◆井内尚子氏が11月17日、現金1万円を。
◆市シルバー人材センターが11月28日、現金7万5千260円を。

(木)に市役所2階・防災管理課または日本住宅管理(株)摂津市営住宅指定管理者事務所(鶴野1-6-5)で配布の申込書を書いて、指定管理者事務所窓口へ持参
ポランティア募集(ポランティアセンター)
◎使用済み切手整理
1月19日(木)午前10時～午後3時(参加時間自由)
◎ぞうきん縫ってポラン

ティア
1月23日(月)午前10時～午後3時(参加時間自由)
ところ・問合せ ポランティアセンター(地域福祉活動支援センター内) ☎06(6318)1128へ
「つくっ展と輝けコンサート」
ポランティア募集
2月18日(土)にコミュニティプラザで開催する「つ

くっ展と輝けコンサート」で、障害のある人の作品展とコンサートのポランティアを募集します。
募集人数 10人程度
申込み ひびきはばたき園(ふれあいの里内) ☎072(653)1212へ(先着)
●寄附
◎市へ
◆(株)イーステックが11月

8日、オルガン1台を
◆摂津ライオンズクラブ(吉本和昭会長)が11月11日、現金10万円を。
◆センコー(株)およびセンコーグループ役員従業員有志一同が11月18日、現金100万円を。
◆(株)ダイキンサンライズ摂津(澁谷栄作代表取締役)が11月21日、現金2万5千30円を。
◎社会福祉協議会へ
◆オリムピア製菓(株)が11月15日、チョコレート7kg4箱を。
◆井内尚子氏が11月17日、現金1万円を。
◆市シルバー人材センターが11月28日、現金7万5千260円を。

お知らせ
募集

相

談

健

康

公民館・
コミセン

スポーツ
文化

図書館

施設
教育ほ

福

社

産業
振興

子育
て

地域
活動

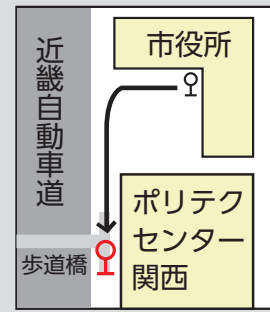
ごみ・
資源

市内循環バスの場所変更

「市役所玄関前」⇨「ポリテクセンター前」

市内循環バスの車両変更に伴い、1月4日(水)から、摂津市役所玄関前停留所を廃止し、ポリテクセンター関西前に新停留所「摂津市役所前」を設置します。

問合せ 道路交通課へ



お知らせ／募集

相談

健康

公民館

スポーツ文化

図書館

施設教育ほか

福祉

産業振興

子育て

地域活動

ごみ・資源

市役所 臨時職員・非常勤職員募集

職種	①職務内容②任用期間③勤務時間④賃金⑤資格(必要な場合)⑥申込み
保育士 (若干名:臨時職員)	①市立各保育所で保育業務②任用日から最長1年間③▽月～金曜日＝午前9時～午後5時半▽土曜日(月1回程度)＝午前9時～12時15分④日額9,500円⑤保育士資格を有する人⑥写真付き履歴書および資格証の写しを市役所6階・こども教育課へ郵送または持参
緑化推進員 (2名:非常勤職員)	①市内花壇の維持管理、鶴野苗圃での草花の管理②4月1日から1年間(勤務成績により更新可)③午前10時～午後4時15分(月・火・木・金)④月額85,000円⑤草花の知識を豊富に持っている人⑥1月10日(火)～24日(火)に市役所5階・水みどり課で配布のエントリーシート(市ホームページからも取得可)を書いて、同課へ持参または郵送(必着)
学校読書活動推進サポーター (若干名:非常勤職員)	①小中学校の図書室の運営や読書活動の補助②4月1日から1年間③▽小学校＝午前10時半～午後4時(週5日勤務)▽中学校＝午前11時半～午後5時(週5日勤務)④有資格者は時給1,070円、それ以外は時給890円⑤司書か司書教諭の資格がある人、または教員免許を持つ人、同等の知識や経験がある人⑥1月27日(金)までに、写真付き履歴書を市役所6階・学校教育課へ持参
小学1年生等学級補助員 (若干名:非常勤職員)	①小学校で小学1年生をはじめとした児童の学習指導、生活指導などの補助②4月1日から1年間③午前8時半～午後2時(週5日勤務)④有資格者は時給1,070円、それ以外は時給890円⑤教員や保育士の免許・資格がある人が同等の知識や経験がある人⑥1月27日(金)までに、写真付き履歴書を市役所6階・学校教育課へ持参
家庭教育相談員 (若干名:非常勤職員)	①子育て・しつけに悩みや不安を抱く家庭への支援②4月1日から1年間③午前8時半～午後4時15分(週3日勤務)④時給1,170円⑤子どもや家庭への支援に意欲がある人が教育や福祉の知識を持つ人⑥1月27日(金)までに、写真付き履歴書を市役所6階・学校教育課へ持参
学習プリント採点等補助員 (若干名:非常勤職員)	①市内各小学校で教材の印刷や採点、集計作業など②4月1日から1年間③午前9時～午後1時半(週5日勤務)④時給890円⑥1月27日(金)までに写真付き履歴書を市役所6階・学校教育課へ持参
スクールソーシャルワーカー (若干名:非常勤)	①各学校での問題事案などに関するコーディネート②4月1日から1年間③午前9時～午後5時(週4日勤務)④月額255,000円⑤社会福祉に関して専門的な知識・経験がある人⑥1月27日(金)までに、写真付き履歴書を市役所6階・学校教育課へ持参
学童保育室補助指導員(10人程度:非常勤職員)	①学童保育室で児童の保育②4月1日から1年間(勤務成績により更新可)③月～金曜日午後1時半～5時半(夏休みなどは午前8時半～午後5時45分)④時給1,040円⑤教員・保育士・看護師・児童厚生員の資格を持つ人が子どもと関わる仕事を志す人⑥1月27日(金)までに、写真付き履歴書を市役所6階・子育て支援課へ郵送
障害児等支援員 (若干名:非常勤職員)	①小中学校で児童生徒の生活介助、学習指導などの補助②4月1日から1年間(勤務成績により更新可)③午前8時半～午後4時15分(週5日勤務)④有資格者は時給1,375円、それ以外は時給1,170円⑤幼小中の教員免許か保育士資格を持つ人、または同等の知識や経験がある人⑥1月31日(火)までに、教育支援課(教育センター内)で配布のエントリーシート(市ホームページからも取得可)を書いて同課へ持参

※郵送での申込みは、〒566-8555(住所不要)担当課まで。

今月の各種相談



相談名	相談内容	日時	場所・問合せ
市民法律	土地、建物、金銭貸借、相続、交通事故などの法律問題	毎週月・㊦午後1時15分～4時15分 (各日先着7人)	自治振興課 (市役所2階) ☎ 06 (6383) 1357
行政	国、府、市などの業務に対する要望など	4日㊦午後1時～3時	※受付は実施日当日の午前9時から相談終了時間の30分前(市民法律相談は午後2時)まで。電話可。
登記	登記・測量の問題など	6日㊦午後3時～5時	※外国人市民相談は窓口受付のみ。
外国人市民相談	外国人が抱えている生活上の諸問題	▷ポルトガル語=予約制 ▷中国語=10日㊦午後2時～4時	※各相談1回30分まで。 ※要望・苦情などの市民相談窓口は自治振興課です。
CONSULTA PARA ESTRANGEIROS ATENDIMENTO EM QUALQUER DIA C/ HORA MARCADA POR TELEFONE 06 (6383) 1357 外国人在日本指導諮詢 第2周星期二 14時～16時			
就労・労働	就労全般=㊦、労働全般=㊦の相談	毎週㊦㊦午後1時～4時 (10日㊦はコミュニティプラザに出張)	産業振興課 (市役所5階) ☎ 06 (6383) 1362
消費生活	消費者の利益・安全に関する苦情・要望など	毎週月～㊦ 午前9時～午後5時	産業振興課、消費生活相談ルーム (市役所5階) ☎ 06 (6383) 2666
多重債務法律	司法書士=㊦、弁護士=㊦による債務(借金)の問題解決	▶5日㊦午後2時～5時 ▶20日㊦午後1時～4時 (要事前予約)	
心配ごと	家族関係、生計、病気などの悩みごと	10日㊦・17日㊦・24日㊦ 午後1時～3時	社会福祉協議会 (地域福祉活動支援センター内) ☎ 06 (4860) 6460
人権擁護	人権擁護委員による相談	13日㊦ 午後2時～3時半	自治振興課 (市役所2階) 問合せは人権女性政策課へ
人権なんでも	暮らしの中で起こる人権問題	毎週月～㊦ 午前10時～午後4時	市人権協会 (人権女性政策課・市役所4階) ☎ 06 (6383) 1011
男性電話	生き方・働き方、人間関係の悩み	25日㊦午後1時～4時	人権女性政策課 ☎ 06 (6155) 9167
女性総合 (DV含む)	家庭や職場、パートナーからの暴力などの悩み相談	▶毎週月・㊦・㊦・㊦午前10時～午後5時▶第3・4日㊦午後1時～8時	男女共同参画センターウィズせつつ・相談室 女性総合 ☎ 06 (4860) 7116
女性法律 (要予約)	女性弁護士による離婚、相続などの法律相談	▶10日㊦午後2時～4時40分 ▶24日㊦午後5時～7時40分	法律・面接予約 ☎ 06 (4860) 7114
女性面接 (要予約)	女性カウンセラーによる心の悩みのカウンセリング	▶17日㊦午後3時～7時50分 ▶12日㊦・26日㊦午前10時～12時50分	※女性法律・面接相談は、一時保育あり (乳幼児・5日前までに要予約)

お知らせ／募集
相談
健康
公民館・センター
スポーツ文化
図書館
施設
教育
福祉
産業振興
子育て
市民活動
ごみ・資源