

# 子育て

せつつみんな子育てねっと  
(http://www.city.settsu.osaka.jp/kosodate/)

地域子育て支援センター  
☎ 072 (631) 9676  
かるがも広場 (べふこども園内) ☎ 06 (6349) 1800  
鳥飼保育所  
☎ 072 (654) 5960  
子育て総合支援センター  
☎ 072 (631) 9428  
せつつ幼稚園  
☎ 06 (6383) 4000  
とりかい幼稚園  
☎ 072 (654) 8032  
べふこども園  
☎ 06 (6349) 5500  
とりかいひがし遊育園  
☎ 072 (654) 8041  
NPO 法人キッズぽてと  
☎ 06 (7503) 2515  
保健福祉課  
☎ 06 (6383) 1386  
※申込みは原則1日から受付開始  
※特に記載のない場合、対象は市内在住・在勤・在学者、申込みは不要

込み (NPO 法人キッズぽてとへ) ●可・先着 / ※一時保育あり (要予約)  
◆トリプルP「前向き子育てプログラム」子どもの発達を上手に促すための具体的なスキルを学ぶ  
6月6日～7月18日の毎週水曜日午前10時～12時(計7回)に、かるがも広場で※6月6日のみ午前9時半～12時で/対象は2～12歳児の保護者/定員12人/教材費3千400円程度/要申込み(地域子育て支援センターへ) ●可・先着 / ※一時保育あり

◆子育て講座「心のやりとり ～0才児編～」0歳児の心の発達と育て方を学ぶ  
5月10日(木)午後2時～3時に、地域子育て支援センターで/対象は0歳児の保護者、相父母、妊娠中の人/問合せは同センターへ

4時かかるがも広場(べふこども園内)/対象は乳幼児/問合せは地域子育て支援センターまたはかるがも広場へ  
◆はじめてクラブ 人気花屋さんから学ぶママ・パパのための「ソープ・フラワー・ミニアレンジメント講座」  
5月17日(木)午前10時～11時に、とりかい遊育園で/対象は未就園児と保護者/定員20人/参加費500円/要申込

み(とりかいひがし遊育園) ●可・先着 / ※一時保育あり (要予約)  
◆公園へ行ってお弁当を食べよう 外遊びをし、お弁当を食べる  
5月18日(金)午前11時～午後1時に、庄屋公園(庄屋1丁目)で※雨天中止/対象は乳幼児の親子/問合せはNPO 法人キッズぽてとへ

5月28日(月)午前10時～12時に、ちいさなおうち(正雀本町1丁目)で/対象は乳幼児の保護者/定員6人/参加費200円(茶菓子代)/要申込み

◆身長・体重をはかる  
▽5月11日(金)午前10時～午後4時II地域子育て支援センター▽14日(月)午前10時～午後

5月17日(木)午前10時～11時に、とりかい遊育園で/対象は未就園児と保護者/定員20人/参加費500円/要申込

5月19日(土)午前10時～午後3時半に、ちいさなおうち(正雀本町1丁目)で/問合せはNPO 法人キッズぽてとへ  
◆おしゃべりCafe たいむ 心の中のものや話を話して聞いてすっきりしよう

## 絵本であそぼ、親子であそぼ

親子で、うた遊びや劇、絵本を楽しむイベントです  
とき 6月1日(金)午前10時～12時  
ところ 安威川公民館  
対象 乳幼児と保護者  
問合せ 地域子育て支援センターへ



子ども服などのリサイクル品の提供  
5月19日(土)午前10時～午後3時半に、ちいさなおうち(正雀本町1丁目)で/問合せはNPO 法人キッズぽてとへ

## ● 今月の健康診査・相談

種別(対象)	実施日時
4か月児健診 (H30.1月生まれ)	11日(金)・16日(土) 受付:午後1時15分～2時
1歳6か月児健診 (H28.11月生まれ)	10日(土)・24日(土) 受付:午後1時15分～2時
2歳6か月児歯科健診 (H27.11月生まれ)	22日(土) 受付:午後1時～2時
3歳6か月児健診 (H26.11月生まれ)	1日(土)・15日(土) 受付:午後1時～2時
離乳食講習会(5か月～6か月児の保護者)	25日(金)午前10時半～12時※予約制(随時・●可)
後期離乳食講習会(8～10か月児の保護者)	22日(土)午前10時～12時※予約制(随時・●可)※一時保育あり
健康育児相談/保健・栄養相談	17日(木)午前10時～12時※予約制(随時・●可)※身体計測も実施(予約不要・受付は午前11時まで)

ところ 保健センター(南千里丘5-30)  
問合せ 保健福祉課へ

## 5月のイベント

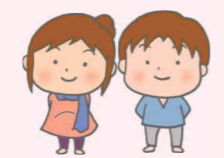
### 子育てイベント

タイトル	とき	ところ	対象
① 赤ちゃんサロン(ふれあい遊びと交流)	11日(金) 午前10時～12時	鳥飼保育所	1歳未満(歩き始めるまで)の乳児と保護者、妊娠中の人
②	11日(金) 午後2時半～3時半	かるがも広場	
① 親子ひろば	2日～30日(金) (4日・11日・23日は休み) 午前10時～12時	鳥飼保育所	乳幼児と保護者
②	7日(月) 午前10時～11時半	別府コミュニティセンター	
③ 園庭で遊ぼう	1日～29日(土) 午前10時～11時半	鳥飼保育所	乳幼児と保護者
	9日～30日(土) 午前10時～11時半	子育て総合支援センター	
	9日・23日・30日(土) 午前10時～11時半	べふこども園	
	14日(月) 午前10時～11時	とりかい幼稚園	
	17日(土) 午後2時半～3時45分	せつつ幼稚園	
① せつつ子育て応援隊広場	10日～31日(土) 午前10時～12時	市役所西別館・第10会議室	未就園の乳幼児と保護者

問合せ ①地域子育て支援センター②かるがも広場③各保育所・幼稚園へ

### プレママ・パパ向けイベント

安心して赤ちゃんを迎えられるよう、出産・育児の準備や友達づくりのお手伝いをします。ぜひご参加ください。



タイトル	とき	ところ	対象・定員・参加費
① プレママサロン	18日(金) 午後2時～4時	地域子育て支援センター	妊娠中の人とそのパートナー
② マタニティヨガ	19日(土) 午前10時半～11時半	ちいさなおうち(正雀本町1丁目)	妊娠15週以上で医師の許可のある人・8人・800円
③ ママ・パパ講座～沐浴・オムツ替体験～	27日(土) 午前9時半～11時	ちいさなおうち(正雀本町1丁目)	妊娠中の人とそのパートナー・8組・200円

申込み ①は申込み不要、問合せは保健福祉課へ ②③ NPO 法人キッズぽてとへ (●可・先着)

リ(要予約)  
◆「あそぼリーダー」乳幼児の親子を対象とした親子遊びイベント  
第1週午前10時～12時は「つくってあそぼ」、第2・4週午前11時半～12時は「絵本・紙芝居を見よう」、第3週午前10時半～12時は「体をうごかして遊ぼう」▽毎週水曜日II地域子育て支援センター▽毎週木曜日IIかるがも

広場(べふこども園内)/問合せは地域子育て支援センターまたはかるがも広場へ  
育児グループに参加しませんか  
子育て中の人と一緒に子育てをするグループが市内で活動しています。子育て中ならだれでも参加できます。問合せ 地域子育て支援センター

### ホームページリニューアル

「せつつみんな子育てねっと」がリニューアルしました。ぜひご覧ください。  
※QRコードからアクセスできます。

### うちの子 せつつの子

ゆうせい 裕成ちゃん (南千里丘) 11カ月 「初旅行!これからいっぱい旅行行こうね!」

りひと 湊仁ちゃん (学園町) 2歳 「外で遊ぶの大好き!公園大好き!」

◀ まだまだ募集中! 詳しくは、市ホームページ(広報課)へ