

※申込みは原則1日から受付開始  
 ※特に記載のない場合、対象は市内  
 在住・在勤・在学者、申込み不要

安威川公民館 ☎06 (6383) 6690 新鳥飼公民館 ☎072 (654) 6954  
 千里丘公民館 ☎06 (6387) 5789 鳥飼東公民館 ☎072 (653) 5735  
 味生公民館 ☎06 (6340) 9700 別府コミュニティセンター ☎06 (6340) 8150

お知らせ／募集  
 相談健康  
 公民館・コミセン  
 スポーツ文化  
 図書館  
 施設催し／教育ほか  
 福祉  
 産業振興  
 子育て  
 地域活動／市民活動  
 ごみ・資源

【安威川公民館】

◆旬のヘルシークッキング  
 カジキの沢煮わん、ニラと高野豆腐のチヂミ、キャベツの梅バター蒸し、手作りマシユマロ  
 5月15日(火)午前10時～午後1時 / 定員12人 / 材料費550円 / 要申込み(☎可・先着)

◆靴と健康講座 歩きやすい靴のポイントとサイズ選び、靴と衛生、爪の役割  
 5月30日(水)午後1時半～3時 / 定員15人 / 要申込み(☎可・先着)

◆撰津オリンピア名画劇場  
 「初恋のきた道」アメリカ・中国映画・2000年  
 6月2日(土)午後1時半～3時半

◆大人の英会話入門A・B  
 Cから始めよう / 簡単な日常英会話を学ぶ  
 6月16日～8月25日の土曜日午後1時半～3時(計8回) / 定員15人 / 要申込み(☎可・先着)

【新鳥飼公民館】

◆大人の英会話入門A・B  
 Cから始めよう / 簡単な日常英会話を学ぶ  
 6月16日～8月25日の土曜日午後1時半～3時(計8回) / 定員15人 / 要申込み(☎可・先着)

【味生公民館】

◆大人のためのぬり絵講座  
 ポストカードサイズの描写を楽しむ、ストレス解消や認知症予防  
 6月5日～26日の毎週火曜日午前10時半～12時(計4回) / 定員15人 / 材料費500円 / 要申込み(☎可・先着)

子どもが喜ぶイベント盛りだくさん



(☎可・先着)

【鳥飼東公民館】

◆学び合う場づくり / 元気の会鳥飼東 / 中国の歴史 / 古代から現代まで / 5月14日(月)午後1時半～3時半

◆こけ玉作り講座  
 5月17日(木)午後1時半～3時 / 定員15人 / 材料費1千円 / 要申込み(☎可・先着)

観葉植物でこけ玉を作る



◆知っておきたい西国三十三箇所巡り / 寺院の話や巡礼の作法などを学ぶ  
 6月4日(月)午後1時半～3時 / 定員20人 / 要申込み(☎可・先着)

【別府コミュニティセンター】

◆見えないってどんなこと? / 視覚障害者と盲導犬


【合同講座】  
**歴史ウォーキング**  
 5月31日(木)  
 午前7時50分～午後5時半  
 集合は別府コミュニティセンターまたは味生公民館



近江八幡の史跡「八幡堀」「かわらミュージアム」「旧西川家」「ハイド記念館」などを巡る。現地ガイドからの説明あり。  
 定員 各館10人  
 参加費 2,840円  
 申込み 別府コミュニティセンターまたは味生公民館へ(☎可・先着)

を迎えて体験談を聞く  
 6月3日(日)午後2時～3時 / 定員20人 / 要申込み(☎可・先着)  
 ◆レジンで作るフラワリアクセサリー / ブローチ、イヤリング、ピアスなどオリジナルの小物を作る  
 6月11日(月)午後2時～4時 / 定員10人 / 材料費500円 / 要申込み(☎可・先着) / ※一時保育あり(1歳以上の幼児・要予約)  
 ◆たのしい似顔絵講座 / ちぎり絵や色鉛筆などで似顔を描く  
 6月14日～7月5日の木曜日午後2時～3時半(計4回) / 定員12人 / 要申込み(☎可・先着) / ※一時保育あり(1歳以上の幼児・要予約)

似顔絵の上手な描き方を学ぶ



■味生公民館まつり

笑顔でふれあう地域の輪  
 5/19(土)午前10時～午後4時  
 ▽オープニングセレモニー「ちんどんya 夢」 ▽室内ゲームで遊ぼう ▽腐葉土の配布(無料) ▽プレオンステージ

5/20(日)午前10時～午後3時  
 ▽クラブオンステージ ▽おたのしみ抽選会《両日》 ▽作品展示 ▽模擬店  
 ★模擬店の前売り券は10日(木)～17日(水)に販売  
 問合せ 同館へ



■鳥飼東公民館まつり

公民館 出会い 芽生え 集う 憩いの場  
 5/26(土)午前10時～午後4時  
 ▽子どもみこし & ちんどん ya 夢 ▽芸能まつり ▽変則ベースボール

5/27(日)午前10時～午後3時半  
 ▽元気の会鳥飼東イーストボードの発表 ▽クラブオンステージ  
 《両日》 ▽作品展示 ▽模擬店  
 ★模擬店の前売り券は14日(月)～24日(水)に販売  
 問合せ 同館へ



●スポーツ

◆健康体操教室

5月10日～7月19日の木曜日午前10時15分～11時15分に、温水プール2階研修室で(計10回) / 定員20人 / 受講料4千円 / 要申込み(同プールへ・電話不可・先着) / 問合せは同プール ☎06 (6319) 0858  
 ※プールには入りません

◆スティックリング体験会  
 5月11日(金)午前9時から、鳥飼体育館で / 体育館シューズ持参 / 運営は市スポーツ推進委員協議会 / 問合せは文化スポーツ課へ

◆スキップ水泳教室

5月12日～6月23日の毎週土曜日午後1時半～2時半に、温水プールで(計7回) / 対象は5～12歳の障害児と保護者または介助者 / 定員10組 / 受講料8千円

／要申込み(温水プールで配布の申込書を書いて、同プールへ持参) / 問合せは同プール ☎06 (6319) 0858へ

◆市民ハイキング

若草山・東大寺(初級コース・約5km)  
 5月20日(日)午前8時45分(受付は20分から)～午後2時※雨天の場合は27日(日)に延期。延期の確認は午前7時以降に市役所まで / 集

合はJR千里丘駅改札前。解散は現地 / 交通費片道1千170円(別途若草山入山料150円・保険料50円) / 住所・氏名・年齢・電話番号を書いたメモを当日提出 / 問合せは文化スポーツ課へ

◆トレーニング教室

トレーニング器具の説明(受講後、トレーニングルーム利用の受講済証を交付)  
 5月24日(木)午後6時半か

トレーニングで体を鍛えよう



ら、味生体育館で / 対象は高校生以上 / 定員35人 / 受講料1千500円 / 要申込み(前日までに同館へ・電話不可・先着)

お知らせ／募集  
 相談健康  
 公民館・コミセン  
 スポーツ文化  
 図書館  
 施設催し／教育ほか  
 福祉  
 産業振興  
 子育て  
 地域活動／市民活動  
 ごみ・資源

お知らせ  
募集

相  
談

健  
康

公民館  
コミセン

スポーツ  
文化

図書館

施設  
教育

福  
祉

産業  
振興

子  
育

地域  
活動

ごみ・資源

文化

◆せつつ生涯学習大学公  
開講座 ガンバ大阪取締役・上野山信行氏の講演「サッカーで学ぶ「コミュニケーション」の重要性」  
5月17日(木)午後7時~8時半に、コミュニティプラザ・コンベンションホールで/問合せは生涯学習

課へ/※一時保育あり(1歳以上の幼児・10日(木)までに要予約)  
◆お知らせ  
6・7月分  
体育施設抽選会  
次の日程で、抽選会を行います(事前登録要)。  
5月5日(土)▽グラウン



ド11午前9時半▽テニスコート11午前11時に、いきいきプラザで  
問合せ シルバー人材センター ☎06 (6381) 8181へ

せつつ生涯学習大学 受講生募集

生涯学習やまちづくりの専門知識を有するリーダーやコーディネーターを養成する「せつつ生涯学習大学」の受講生を募集します。



問合せ 生涯学習課へ

とき 下表の木曜日。時間は午後7時~8時半  
※9月8日のみ土曜日

ところ コミュニティプラザ・会議室  
※9月8日のみ、いきいきプラザ

日付	テーマ
6/7	笑いは百薬の長
6/21	魅力ある話し方
7/5	薬膳を知ろう
7/19	摂津市を知ろう「市の歴史」
8/2	経済学・経営学はどれだけ役に立つか
8/23	まちづくりは「人づくり」
9/8	生涯学習市民の集いに参加
9/20	地域公共交通の現状と役割
10/4	協働の意味と役割
10/18	災害に強いまちづくり
11/8	高齢期の心身の健康
11/22	まちづくりを考える
12/6	まちづくりのプランを作成

定員 30人  
受講料 年額 3,000円 (教材費・交通費別途要)  
申込み 5月31日(木)までに、市役所6階・生涯学習課、各公民館で配布(市ホームページからも取得可)の申込書を書いて、同課へ持参、郵送またはFAX(先着・多数のとき抽選) ※一時保育あり(1歳以上の幼児・5月31日(木)までに要予約)

水泳教室受講生募集

申込み 5月30日(木)まで  
※1人1クラスのみ

問合せ 温水プール ☎06 (6319) 0858

各教室とも7月7日から始まります(いずれも計10回)。

- インターネット 温水プールのホームページ <http://settsuonsui.com/> から申し込み
  - 往復はがき 右記の内容を書いて、〒566-0022三島2丁目4-45温水プールへ(必着)
- 第2期水泳教室  
①希望クラス  
②住所 ③電話番号  
④氏名(ふりがな) ⑤性別  
⑥生年月日 ⑦年齢

公開抽選 6月1日(金)。結果はメールはがきにて通知  
受講手続き 6月5日(火)~10日(日)午前10時~午後6時に、同プールで  
追加募集 定員に満たないクラスは6月26日(火)・27日(水)に追加募集

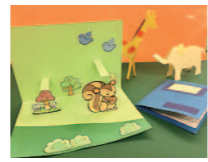
クラス/対象	内容/時間	日	火	水	木	金	土	定員	受講料
幼児(3~6歳児)	※午前11時~12時=Y土①、午後0時~1時=Y土②						※	45人	8,000円
幼児(3・4歳児)	午後2時~3時		Y火	Y水				各50人	
幼児(4~6歳児)	午後3時~4時(小学生不可)		A火	A水	A木	A金			
親子	1歳半~3歳児と2人1組で/午前11時~12時				M木			25組	11,500円
小学1~6年生	平泳ぎ25mまで/午後4時~5時		B火	B水	B木	B金	B土	各50人	8,000円
小・中学生	バタフライ25mまで/午後5時~6時		C火	C水	C木	C金	C土		
一般(初・中・上級)	午前10時~11時 午後7時~8時		L火	E水	L木		E土	各30人	10,000円
女性(初・中・上級)	午前10時~11時				H木	J金	H土		
アкваビクス(16歳以上)	①午前10時10分~11時、②午前11時10分~12時、③午前11時~11時50分	R日		R水		R金		各30人	10,000円
アкваウォーキング(16歳以上)	①午後7時15分~7時45分、②午後2時~2時半、③午後3時~3時半			AW水	AW木	AW金	AW土	各20人	5,000円
健康運動(16歳以上)	①午前11時~12時、②午前11時15分~12時15分		K火		K木			各30人	10,000円

市民図書館

◆出張おはなし会 絵本の読み聞かせ、手遊びなど  
5月8日(火)午前11時半~12時に、コミュニティプラザ・子どもルームで/対象は幼児と保護者  
◆特別展示「しぜんのつながり」 生物を紹介した子ども向けの本を展示  
5月11日(金)~6月13日(水)

対象は小学生~中学生

飛び出す動物のカード作り



◆どうぶつポップアップカードを作ろう! (子どもたちのための生物多様性) 塗り絵をした動物の絵で、飛

び出すカードを作る  
5月20日(日)午後2時半~3時半/対象は5歳~小学生(未就学児は保護者同伴)  
/定員8人/要申込み(☎可・先着)  
◆リサイクルブックフェア  
5月26日(土)・27日(日)午前9時40分~午後5時/不用本の持参期間は5月25日(金)まで※持ち帰りは1人10冊まで  
◆おはなし会がらす 絵

映画会

市民図書館 毎週①

- ①午前10時半~(子ども向きアニメ映画)
- ②午後1時半~(一般向き映画)
- 6日 ①ミッキーマウス ミッキーの消防隊  
②ワイルド・スピードX2
- 13日 ①スプーンたんたんたん げんきげんきノンタン  
②ディア・ドクター※
- 20日 ①愛の若草物語 ②ミツバチのささやき
- 27日 リサイクルブックフェアのため休止

鳥飼図書センター 毎週④午前10時半~

- 5日 ○くじけないで※
- 12日 ○ぼくは王さま たまごめいたんてい
- 19日 ○日本の昔ばなし 一休さんの虎退治ほか
- 26日 ○南の虹のルーシー  
※バリアフリー映画(字幕・音声ガイドあり)

おはなし会

市民図書館

\*おはなし玉手箱 毎週  
④午後3時~3時半  
\*おはなしぽっぽ  
毎週④午前11時~11時半(第2④除く)

鳥飼図書センター

\*えほんとかみしばいの  
おはなし会  
毎週④午後2時半~3時

「はるやさいの  
はるやすみ」

林大林 作  
柿田ゆかり 絵



(ひかりのくに)

畑広場に春がやってきました。「春がきたけのこ」「おきてくやさーい」「おうえんはまかせロリ」など、ダジャレや言葉遊び満載で声に出して読みたい絵本。

本の読み聞かせ、手遊び、歌遊びなど  
5月26日(土)午前11時~11時半/対象は幼児と保護者、小学1~3年生  
◆「鳥飼図書センター」  
◆「つたえよう!ありがとうのきもち(母の日イベント)」 保冷剤を使ったアロマポット作り  
5月13日(日)午前10時半~11時半/対象はどなたでも ※乳幼児は保護者同

「ときめく花図鑑」

中村文文  
水野克比古 写真



(山と溪谷社)

人の文化とともに、人のそばで咲いてきた個性豊かな花たち。そんな花たちの物語を、京都を舞台にした写真などととも紹介。

各図書館では、話題の事柄や季節に合わせてテーマを設定し、一定期間関連する図書を展示しています。  
◆「市民図書館」  
「春をたのしむ」 4月1日(日)~5月31日(木)  
◆「鳥飼図書センター」  
「青春っていいね」 5月11日(金)~6月13日(水)まで  
◆「おはなし会がらす」  
伴/定員10人/要申込み(☎可・先着)