

# 子育て

せつつみんなで子育てねっと  
(http://www.city.settsu.osaka.jp/kosodate/)

地域子育て支援センター  
☎ 072 (631) 9676  
かるがも広場 (べふこども園内) ☎ 06 (6349) 1800

鳥飼保育所  
☎ 072 (654) 5960

子育て総合支援センター  
☎ 072 (631) 9428

せつつ幼稚園  
☎ 06 (6383) 4000

とりかい幼稚園  
☎ 072 (654) 8032

べふこども園  
☎ 06 (6349) 5500

とりかいひがし遊育園  
☎ 072 (654) 8041

NPO 法人キッズぽてと  
☎ 06 (7503) 2515

保健福祉課  
☎ 06 (6383) 1386

※申込みは原則1日から受付開始  
※特に記載のない場合、対象は市内在住・在勤・在学者、申込みは不要

## ◆ついでに広場わんぱく

①12月13日(水)午前9時45分～11時半  
②12月22日(金)午前9時～11時半  
③12月22日(金)午後9時～11時半  
④12月22日(金)午後9時～11時半  
⑤12月22日(金)午後9時～11時半  
⑥12月22日(金)午後9時～11時半  
⑦12月22日(金)午後9時～11時半  
⑧12月22日(金)午後9時～11時半  
⑨12月22日(金)午後9時～11時半  
⑩12月22日(金)午後9時～11時半

## ◆クリスマス会(かるがも広場)

12月14日(木)午前10時半～12時に、コミュニティプラザで対象は多胎児の親子/費用は1家族500円/要申込み(地域子育て支援センターへ)可

## ◆クリスマス会(かるがも広場)

12月18日(月)午前10時～12時に、かるがも広場(べふこども園内)で対象は就園前の乳幼児と保護者/問合せは同広場へ

## ◆クリスマス会(かるがも広場)

12月19日(火)午前10時～12時に、地域子育て支援センターで対象は乳幼児と保護者/定員50組/参加費150円(プレゼント代)/要申込み(同センターへ)可・先着

## ◆親子教室

12月11日～12月15日の毎週木曜日(計6回)②かるがも広場(べふこども園内)①12月12日～12月16日の毎週金曜日※いずれも午前10時～12時/対象は1歳児と保護者/定員①20組②15組/要申込み(12月20日(水)までに、往復はがきに子どもの氏名・生年月日・性別、保護者の氏名・住

◆「あそびリーダー」乳幼児の親子を対象とした親子遊びイベント  
第1週午前10時～12時は「しゅくしゅくあそび」、第2週...

◆クリスマス会(地域子育て支援センター)  
12月19日(火)午前10時～12時に、地域子育て支援センターで対象は乳幼児と保護者/定員50組/参加費150円(プレゼント代)/要申込み(同センターへ)可・先着

◆クリスマス会(地域子育て支援センター)  
12月19日(火)午前10時～12時に、地域子育て支援センターで対象は乳幼児と保護者/定員50組/参加費150円(プレゼント代)/要申込み(同センターへ)可・先着

◆クリスマス会(地域子育て支援センター)  
12月19日(火)午前10時～12時に、地域子育て支援センターで対象は乳幼児と保護者/定員50組/参加費150円(プレゼント代)/要申込み(同センターへ)可・先着

◆クリスマス会(地域子育て支援センター)  
12月19日(火)午前10時～12時に、地域子育て支援センターで対象は乳幼児と保護者/定員50組/参加費150円(プレゼント代)/要申込み(同センターへ)可・先着

# 12月のイベント

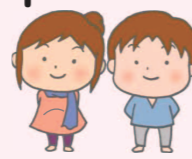
## 子育てイベント

タイトル	とき	ところ	対象
② 赤ちゃんサロン(ふれあい遊びと交流)	1日(金) 午後2時半～3時半 7日(水) 午後2時～3時 8日(木) 午前10時～12時	かるがも広場 地域子育て支援センター 鳥飼保育所	1歳未満(歩き始めるまで)の乳児と保護者、妊娠中の人
① 親子ひろば	1日～15日の(水)(金) 午前10時～12時 (15日はクリスマス会・午前10時半～11時半) ※8日(金)は休み 4日(月) 午前10時～11時半	鳥飼保育所 別府コミュニティセンター	乳幼児と保護者
③ 園庭で遊ぼう	5日・12日の(水) 午前10時～11時半	鳥飼保育所	乳幼児と保護者
	6日・13日・20日の(水) 午前10時～11時半	子育て総合支援センター	
	6日・13日・20日の(水) 午前10時～11時半	べふこども園	
	14日(水) 午前10時～11時 14日(水) 午前9時45分～11時	とりかい幼稚園 せつつ幼稚園	
① せつつ子育て応援広場	7日～21日の(水) 午前10時～12時	市役所西別館・第10会議室	未就園の乳幼児と保護者

問合せ ①地域子育て支援センター②かるがも広場③各保育所・幼稚園へ

## プレママ・パパ向けイベント

安心して赤ちゃんを迎えられるよう、出産・育児の準備や友達づくりのお手伝いをします。ぜひご参加ください。



タイトル	とき	ところ	対象・定員・参加費
① プレママサロン	8日(金) 午前10時～12時	鳥飼保育所	妊娠中の人とそのパートナー
② マタニティヨガ	9日(土) 午前10時半～11時半	ちいさなおうち(正雀本町1丁目)	妊娠15週以上で医師の許可のある人・8人・800円
③ 妊婦さんのおしゃべりサロン	16日(土) 午前10時半～11時半	地域子育て支援センター	第1子を妊娠中の人とそのパートナー・8組

申込み ①は申込み不要、問合せは保健福祉課へ②NPO法人キッズぽてとへ(可・先着)③地域子育て支援センターへ(可・先着)

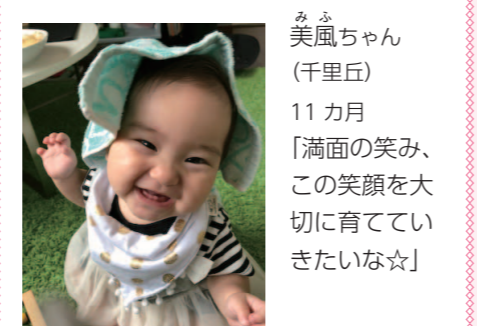
所・電話番号を書いて、①は〒566-0011千里丘東1-16-2地域子育て支援センターへ郵送②は〒566-0042東別府5-1-13かるがも広場へ郵送※いずれも必着・多数のとき抽選

4週午前11時半～12時は「絵本・紙芝居を見よう」▽毎週水曜日(地域子育て支援センター▽毎週木曜日(かるがも広場(べふこども園内)/問合せは地域子育て支援センターまたはかるがも広場へ

## うちの子 せつつの子



はじめ一ちゃん(千里丘東) 1歳2カ月「おじいちゃんおばあちゃん、野菜ありがとう」



みふ美風ちゃん(千里丘) 11カ月「満面の笑み、この笑顔大切に育てていきたいな☆」

◀まだまだ募集中！詳しくは、市ホームページ(広報課)へ

## ● 今月の健康診査・相談

種別(対象)	実施日時
4か月児健診(H29.8月生まれ)	8日(金)・20日(水) 受付:午後1時15分～2時
1歳6か月児健診(H28.6月生まれ)	7日(水)・14日(水) 受付:午後1時15分～2時
2歳6か月児健診(H27.6月生まれ)	26日(水) 受付:午後1時～2時
3歳6か月児健診(H26.6月生まれ)	5日(水)・19日(水) 受付:午後1時～2時
離乳食講習会(5か月～6か月の保護者)	26日(水)午前10時半～12時※予約制(随時・可)
健康育児相談/保健・栄養相談	21日(水)午前10時～12時※予約制(随時・可)※身体計測も実施(予約不要・受付は午前11時まで)

ところ 保健センター(南千里丘5-30)  
問合せ 保健福祉課へ