

お知らせ／募集  
 相談  
 健康  
 公民館  
 スポーツ文化  
 図書館  
 施設  
 教育  
 福祉  
 産業  
 振興  
 子育て  
 地域  
 活動  
 ごみ・資源

お知らせ／募集  
 相談  
 健康  
 公民館  
 スポーツ文化  
 図書館  
 施設  
 教育  
 福祉  
 産業  
 振興  
 子育て  
 地域  
 活動  
 ごみ・資源

◆ 応急診療

◎市立休日小児急病診療所  
 問合せ ☎072 (633) 1171  
 場所 香露園 32-19  
 診療科目 小児科 (中学生以下)  
 診療時間 日曜・祝日および  
 12/31～1/3 = 午前10時～11  
 時半、午後1時半～4時半  
 ※受付は診療開始30分前から



市立休日小児急病診療所

◎高槻島本夜間休日応急診療所  
 問合せ ☎072 (683) 9999  
 場所 高槻市南芥川町 11-1  
 診療科目 内科、小児科、外科  
 診療時間 ▽日曜・祝日および  
 12/29～1/3 = 午前10時～12  
 時、午後2時～5時、午後7時～  
 翌朝7時▽平日 = 午後9時～翌朝  
 7時▽土曜日 = 午後3時～翌朝7  
 時※歯科は、日曜・祝日および  
 12/29～1/3の午前10時～12  
 時、午後2時～5時  
 ※受付は診療時間終了30分前まで

■ 保健センターの特定健診 (誕生月健診)

実施日 ▽基本プラン = 1月11日(水)・16日(月)、いずれも午後  
 のみ▽セットプラン = 1月10日(火)～17日(火) (土(日)除く)、い  
 ずれも午前のみ  
 対象 ▽16～39歳 (基本プランのみ受診可) ▽40～74歳  
 で、特定健診受診券を持つ人 (加入の医療保険によって受診で  
 きない場合あり) ▽40歳以上で、ご加入の医療保険の異動が  
 あった人や生活保護受給者など▽後期高齢者医療の被保険者

種類	内容 (対象)	費用
基本プラン	健康診査 = 内科診察、血液・尿検査、 身体・腹囲・血圧測定、※医師の指 示により、心電図・眼底検査	無料※加入の医療 保険によっては一 部自己負担あり
	肺がん検診 = 胸部直接撮影、必要な 人には喀たん検査 (40歳以上)	無料、喀たん検査 は700円
	大腸がん検診 (40歳以上)	500円
	胃がん検診 (40歳以上)	900円
オプション (申込で受診可)	骨密度測定	500円
	前立腺がん検診 (50歳以上の男性)	2,000円
	大腸がん検診 (40歳以上) ※セットプランは含まれているので オプション申込み不要	500円

申込み 12月8日(水)までに、封書またははがき (一人1枚) に、  
 ①希望プラン (セットまたは基本)、オプション申込内容②希  
 望健診日 (第1・第2希望) ③氏名 (ふりがな) ④生年月日⑤  
 住所⑥電話番号⑦40歳以上は加入医療保険者名・受診券整理  
 番号を書いて、〒566-0021 南千里丘5-30 保健センター特定  
 健診申込み係へ (必着・抽選)  
 ※同センターホームページからも申込み可。

■ 保健センターのがん検診 (集団検診)

申込み 電話または同センターホームページから

検診・検査	費用	対象	実施日
肺がん (胸部CT)	2,000円 ※	50歳以上で、 一日の喫煙本数 ×年数が600 以上の人など	1月24日(火) 午前9時20分～11 時
大腸がん	500円	40歳以上	1月24日(火) 午前9時～11時
肺がん	無料※	40歳以上	受付終了 (1月分)
骨密度	500円	16歳以上	
胃がん	900円	40歳以上	
乳がん	700円	40歳以上で偶 数月生まれの人	
子宮頸がん	600円	20歳以上	

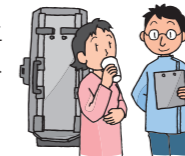
※喀たん検査を受ける場合、別途700円要。

その他のがん検診などの日程については、保健センターまで  
 お問い合わせください。

■ 大阪がん循環器病センターのがん検診 (個別検診)

同センターでは、希望日を予約して受診することができます  
 (事前に保健福祉課へお電話ください)。

種類・費用・対象 保健センターのがん検診 (上  
 表) と同じ※肺がん検診は胸部直接撮影のみ  
 場所 大阪市城東区森之宮 1-6-107  
 (JR・地下鉄森ノ宮駅から徒歩2分)



■ 茨木保健所の検査・相談

申込み 同保健所 (茨木市大住町 8-11) へ

検査・相談	実施日など
B型・C型肝炎ウイルス検査 (肝炎検査を受けたことがない20 歳以上40歳未満の府民は無料)	予約制 (検査日時はお問 合わせを)
エイズ/HIV抗体検査 (即日検査、無料・匿名で受検可)	木曜日 (第3・第5を除 く) 午後1時～2時
風しん抗体検査	予約制 (検査日時・対象 などはお問合わせを)
こころの健康相談 (うつ病・統合失 調症・認知症・アルコール依存症な どの精神的な病気、ひきこもり相談)	予約制
医療機関に関する相談 (安心して医 療が受けられるようサポート)	月～金曜日 午前9時15分～12時 15分・午後1時～4時

※いずれも土・日・祝日は実施しません。

● 健康

◆うきうきせつつウォー  
 キング うきうき夢街道「千  
 里丘・健都コース(7.1  
 km) ※4.3kmのショート  
 コースもあり  
 12月5日(月)午前9時か  
 ら、集合・解散場所は保  
 健センター横の駅前広場※  
 当日、メモ用紙に、住所、  
 氏名、年齢、性別、電話番  
 号を書いて持参※健康マ  
 イレージの対象※参加者  
 用の駐車場・駐車場はあり  
 ません/問合せは保健福祉  
 課へ  
 ◆トワイライトエクサイ  
 ズ講座 火曜コンディショ  
 ニングコース(エアロビク  
 スなど)  
 1月10日(土)3月14日の毎  
 週火曜日午後7時～8時半

(計10回)に、保健センター  
 で/対象は40歳～64歳/定  
 員25人/参加費4千円/要  
 申込み(同センターへ・☎  
 可・先着)  
 +献血にご協力ください  
 12月8日(水)午前10時～12  
 時・午後1時～4時半に、  
 市役所で/問合せは社会福  
 祉協議会 ☎06 (4860)  
 6460)

◆ 医療関係者は届出を

厚生労働省では、医療従事者の  
 就業状況などを把握し、医療・公  
 衆衛生行政の基礎資料を得るため、  
 2年ごとに調査を行っています。  
 必ず届出を行ってください。

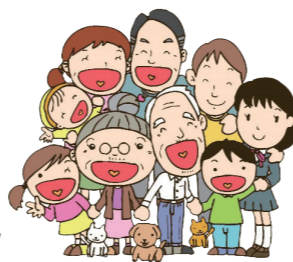
対象者 ①医師、歯科医師、薬剤師  
 の免許を持つ人②保健師、助産師、  
 看護師、准看護師、歯科衛生士、歯  
 科技工士で業務に従事している人  
 届出用紙 各保健所で配布するほ  
 か、①は厚生労働省のホームペ  
 ージからダウンロード可  
 届出期間 1月4日(水)～16日(月)  
 問合せ 茨木保健所へ

【市制施行50周年記念事業】

健康・医療のまちづくりシンポジウム  
 ～まちごと元気！笑いで健康のまちづくり～

12/22 (木) 午後1時～4時 市民文化ホール

※手話通訳あり ※一時保育あり (1歳半以上の幼児・15日(木)までに要予約)



「笑い」をテーマに、皆さんの健康づく  
 りや北大阪健康医療都市のプロジェクトに  
 ついてのシンポジウムを開催します。  
 「笑い」がもたらす効果をぜひ実感して  
 ください。  
 問合せ 保健福祉課へ

【第1部 午後1時10分～2時10分】  
 ▽健康・医療のまちづくりの報告▽市民の健康状  
 況や生活習慣病についての国立循環器病研究セン  
 ター予防健診部長・宮本恵宏氏による講演など  
 【第2部 午後2時半～4時】  
 福島県立医科大学教授・大平徹也氏による講演「笑  
 いで健康のまちづくり」