

お知らせ／募集  
相談  
健康  
公民館・コミュニティ  
スポーツ  
図書館  
施設  
教育  
福祉  
産業  
子育て  
地域  
ごみ資源

お知らせ／募集  
相談  
健康  
公民館・コミュニティ  
スポーツ  
図書館  
施設  
教育  
福祉  
産業  
子育て  
地域  
ごみ資源

◆ 応急診療

◎市立休日小児急病診療所

問合せ ☎072 (633) 1171  
場所 香露園 32-19  
診療科目 小児科 (中学生以下)  
診療時間 日曜・祝日および  
12/31～1/3 = 午前10時～11  
時半、午後1時半～4時半  
※受付は診療時間終了30分前まで



市立休日小児急病診療所

◎高槻島本夜間休日応急診療所

問合せ ☎072 (683) 9999  
場所 高槻市南芥川町 11-1  
診療科目 内科、小児科、外科  
診療時間 ▽日曜・祝日および  
12/29～1/3 = 午前10時～12  
時、午後2時～5時、午後7時～翌  
朝7時 ▽平日 = 午後9時～翌朝7  
時 ▽土曜日 = 午後3時～翌朝7時  
※歯科は、日曜・祝日および  
12/29～1/3の午前10時～12  
時、午後2時～5時  
※受付は診療時間終了30分前まで

■保健センターの特定健診 (誕生日健診)

実施日 ▽基本プラン = 1月5日(金)・10日(水)、いずれも午後  
のみ ▽セットプラン = 1月5日(金)～12日(金) (土(日)月除く)、い  
ずれも午前のみ  
対象 ▽16～39歳 (基本プランのみ受診可) ▽40～74歳  
で、特定健診受診券を持つ人 (加入の医療保険によって受診で  
きない場合あり) ▽40歳以上で、ご加入の医療保険の異動が  
あった人や生活保護受給者など ▽後期高齢者医療の被保険者

種類	内容 (対象)	費用
基本プラン	健康診査 = 内科診察、血液・尿検査、身 体・腹囲・血圧測定、※医師の指示により、 心電図・眼底検査	無料 ※加入の医療 保険によっては一 部自己負担あり
	肺がん検診 = 胸部直接撮影 (40歳以上)、 必要な人には喀たん検査 (50歳以上)	無料、喀たん検査 は700円
	大腸がん検診 (40歳以上)	500円
セットプラン	胃がん検診 (40歳以上)	900円
	骨密度測定 (16歳以上)	500円
	前立腺がん検診 (50歳以上の男性)	2,000円
	ピロリ菌抗体検査 (20歳～60歳)	1,500円
オプション (申込で受診可)	大腸がん検診 (40歳以上) ※セットプランには含まれているのでオ プション申込み不要	500円

申込み 12月7日(木)までに、封書またははがき (一人1枚) に、  
①希望プラン (セットまたは基本)、オプション申込内容②希望  
健診日 (第1・第2希望) ③氏名 (ふりがな) ④生年月日⑤  
住所⑥電話番号⑦40歳以上は加入医療保険者名・受診券整理  
番号を書いて、〒566-0021 南千里丘5-30 保健センター特定  
健診申込み係へ (必着・抽選)  
※同センターホームページからも申込み可。

インフルエンザを  
予防しましょう

冬になると、インフルエンザが流行しやす  
くなります。インフルエンザは、感染した人が咳  
やくしゃみなどをして飛び散らせたウイルスを、  
吸い込んだり、手などにつけて目や口を触った  
りすることで感染します。

「かからない」「うつさない」ようにするため  
には感染予防が大切です。

●予防方法

▽こまめに手洗いをする ▽部屋の湿度を50～  
60%に保ち、乾燥を防ぐ ▽十分な睡眠とバラ

スのよい食事を心がける ▽咳やくしゃみが出  
るときは、マスクを着用し、咳エチケットを心  
がける ▽急な発熱や体の痛みがあれば早めに病  
院へ ▽流行前にワクチンを接種する (効果が出る  
まで2週間かかります)

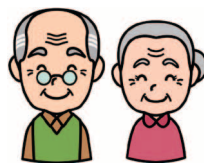
●予防接種

インフルエンザワクチン予防接種には助成制  
度があります。助成期間は12月末までです。

対象者 65歳以上の人、60～65歳未満で、  
心臓、腎臓、呼吸器の機能障害またはヒト免疫  
不全ウイルスによる免疫機能障

害により障害者手帳1級の人  
自己負担金 1,500円

問合せ 保健福祉課へ



■保健センターのがん検診 (集団検診)

申込み 電話または同センターホームページから

検診・検査	費用	対象	実施日
肺がん (胸部CT)	2,000円 ※	50歳以上で、一 日の喫煙本数× 年数が600以上 の人など	1月25日(木) 午前9時20分～11時
大腸がん	500円	40歳以上 (骨密度のみ16 歳以上)	1月25日(木) 1月26日(金) 午前9時～11時
肺がん 骨密度 胃がん	無料※ 500円 900円		
乳がん	700円	40歳以上で奇数 月生まれの人	1月29日(月) 午前9時半～11時半・午 後1時～2時半
子宮頸がん	600円	20歳以上	1月18日(木) 午後1時～3時

※喀たん検査を受ける場合、別途700円要。

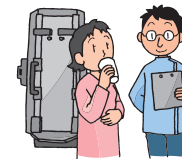
その他のがん検診などの日程については、保健センターまでお問合せ  
ください。

■大阪がん循環器病予防センターのがん検診 (個別検診)

同センターでは、希望日を予約して受診することができます (事  
前に保健福祉課へお電話ください)。

種類・費用・対象 保健センターのがん検診 (上  
表) と同じ ※肺がん検診は胸部直接撮影のみ

場所 大阪市城東区森之宮 1-6-107  
(JR・地下鉄森ノ宮駅から徒歩2分)



■茨木保健所の検査・相談

申込み 同保健所 (茨木市大住町8-11) へ

検査・相談	実施日など
B型・C型肝炎ウイルス検査 (肝炎検査を受けたことがない20歳以 上40歳未満の府民は無料)	予約制 (検査日時はお問合 わせを)
エイズ/HIV抗体検査 (即日検査、無料・匿名で受検可、希望 者には梅毒即日検査も実施)	木曜日 (第3・第5を除く) 午後1時～2時
風しん抗体検査	予約制 (検査日時・対象な どはお問合わせを)
こころの健康相談 (うつ病・統合失調症・ 認知症・アルコール依存症などの精神 的な病気、ひきこもり相談)	予約制
医療機関に関する相談 (安心して医療 が受けられるようサポート)	月～金曜日 午前9時15分～12時15 分・午後1時～4時

※いずれも土・日・祝日は実施しません。

健康  
+献血にご協力ください  
12月7日(木)午前10時～12  
時・午後1時～4時半に、  
摂津市役所で※骨髄バンク  
ドナー登録会も同会場で実  
施予定/問合せは社会福  
祉協議会 ☎06 (4860)  
6460へ

◆うきうきせつつウォー  
キング  
大正川河川敷に設置され  
た距離標を確認しながら歩  
く「大正川河川敷コース5・  
5km」※階  
段やスロ  
プの昇降  
が複数あり  
※3・5km  
のシヨ  
ート



コースもあり  
12月4日(月)午前9時か  
ら、集合・解散場所は鶴野  
第1公園※当日の午前7時  
のNHK天気予報で午前の  
降水確率が50%以上の場合  
は中止/当日、メモ用紙に、  
住所・氏名・年齢・電話番  
号・性別を書いて持参/※  
健康マイレージポイント対  
象/問合せは保健福祉課へ

◆こころの健康家族教室  
①「こころの病と家族の  
接し方について」 11月17  
日(水)午後2時～4時に②  
「成年後見制度」 親亡き後  
の生活について 11月26日  
(金)午後2時～4時に、茨木  
保健所で/対象は精神障  
がい者家族/定員各30人/要  
申込み (同保健所へ ☎可  
先着)

■「禁煙」川柳～投票結果～

671作品から市民投票で決定  
◎最優秀賞 「その一本 やめる勇  
気で 寿命のび」  
◎優秀賞 「子が生まれ 禁煙する  
と 誓う朝」  
◎入賞 「ノータバコ 町ごと元気  
健康に」 問合せ 保健福祉課へ