

健康

◆うきうきせつつウォーキング  
うきうき歴史街道「別府・津屋コース(6.6km)」※4・9kmのショートコースもあり  
11月7日(月)午前9時から、集合・解散場所はモノレール南摂津駅前※当日、メモ用紙に、住所、氏

名、年齢、性別、電話番号を書いて持参※健康マイレージの対象/問合せは保健福祉課へ  
◆このころの健康家族教室  
①「家族は、どうしてる  
ことがいいの？」対応の  
こと」11月22日(火)午後2  
時〜4時に、②「落語で笑  
いながら家族の対応を学ば  
う」11月29日(火)午後2時  
4時に、茨木保健所で講

師①川辺慶子氏(大家連)  
②またき亭いっばい氏(当  
事者落語家)/対象は、精  
神障害者家族/定員各30人  
/要申込み(同保健所へ・  
可・先着)  
◆胃がん・大腸がん検診  
11月24日(木)午前9時〜11  
時半に、新島飼公民館で/  
対象は40歳以上/費用は、  
胃がん11900円、大腸が  
ん11500円/要申込み

(同センターへ・可・先着)  
◆機能訓練  
毎週金曜日午後1時半〜  
3時半に、保健センターで  
/対象はおおむね40歳以  
上、疾病などで訓練を必要  
とする人※介護認定を受け  
ていない、主治医意見書を  
提出できる人/要申込み  
(同センターへ)  
◆スマートヘルシ俱樂部参  
加者募集 スマートフォン

と活動量計を利用して、運  
動の習慣化を目指す事業へ  
の参加者を募集します。  
◆説明・計測会 12月7日(火)  
他2回  
実施期間 約3カ月  
対象 おおむね40歳以上  
で、スマートフォンを持つ  
ていて、説明・計測会に参  
加できる人  
定員 50人  
申込み 保健福祉課へ

保健センターのがん検診 (集団検診)

申込み 電話または同センターホームページから

検診・検査	費用	対象	実施日
肺がん (胸部CT)	2,000円 ※	50歳以上で、一日の喫煙本数×年数が600以上の人など	12月は実施日なし
大腸がん	500円	40歳以上 (骨密度のみ16歳以上)	12月17日(土) 午前9時〜11時
肺がん 骨密度	無料※		
胃がん	500円	同上	受付終了 (12月分)
乳がん	700円	40歳以上で偶数月生まれの人	12月6日(火) 午前9時半〜11時半
子宮頸がん	600円	20歳以上	12月6日(火) 午後1時〜3時※一時保育あり (要予約)

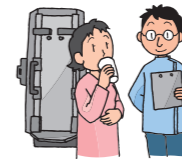
※喀たん検査を受ける場合、別途700円要。

がん検診などの日程については、保健センターまでお問い合わせください。

大阪がん循環器病センターのがん検診 (個別検診)

同センターでは、希望日を予約して受診することができます (事前に保健福祉課へお電話ください)。

種類・費用・対象 保健センターのがん検診 (上表) と同じ※肺がん検診は胸部直接撮影のみ  
場所 大阪市城東区森之宮 1-6-107 (JR・地下鉄森ノ宮駅から徒歩2分)



茨木保健所の検査・相談

申込み 同保健所 (茨木市大住町 8-11) へ

検査・相談	実施日など
B型・C型肝炎ウイルス検査 (肝炎検査を受けたことがない20歳以上40歳未満の府民は無料)	予約制 (検査日時はお問合わせを)
エイズ/HIV抗体検査 (即日検査、無料・匿名で受検可)	木曜日 (第3を除く) 午後1時〜2時
風しん抗体検査	予約制 (検査日時・対象などはお問合わせを)
こころの健康相談 (うつ病・統合失調症・認知症・アルコール依存症などの精神的な病気、ひきこもり相談)	予約制
医療機関に関する相談 (安心して医療が受けられるようサポート)	月〜金曜日 午前9時15分〜12時15分・午後1時〜4時

※いずれも土・日・祝日は実施しません。

保健センターの特定健診 (誕生日健診)

実施日 ▽基本プラン=12月2日(金)・5日(月)、いずれも午後のみ▽セットプラン=12月1日(木)〜9日(金) (土(日)除く)、いずれも午前のみ

対象 ▽16〜39歳 (基本プランのみ受診可) ▽40〜74歳で、特定健診受診券を持つ人 (加入の医療保険によって受診できない場合あり) ▽40歳以上で、ご加入の医療保険の異動があった人や生活保護受給者など▽後期高齢者医療の被保険者

種類	内容 (対象)	費用
基本プラン	健康診査=内科診察、血液・尿検査、身体・腹囲・血圧測定、※医師の指示により、心電図・眼底検査	無料※加入の医療保険によっては一部自己負担あり
	肺がん検診=胸部直接撮影、必要な人には喀たん検査 (50歳以上)	無料、喀たん検査は700円
	大腸がん検診 (40歳以上)	500円
	胃がん検診 (40歳以上)	900円
(申込で受診可) オプション	骨密度測定	500円
	前立腺がん検診 (50歳以上の男性)	2,000円
	大腸がん検診 (40歳以上) ※セットプランは含まれているのでオプション申込み不要	500円

申込み 11月10日(木)までに、封書またははがき (一人1枚) に、①希望プラン (セットまたは基本)、オプション申込内容②希望健診日 (第1・第2希望) ③氏名 (ふりがな) ④生年月日⑤住所⑥電話番号⑦40歳以上は加入医療保険者名・受診券整理番号を書いて、〒566-0021 南千里丘5-30 保健センター特定健診申込み係へ (必着・抽選)

※同センターホームページからも申込み可。

応急診療

◎市立休日小児急病診療所

問合せ ☎072 (633) 1171

場所 香露園 32-19

診療科目 小児科 (中学生以下)

診療時間 日曜・祝日および12/31〜1/3 = 午前10時〜11時半、午後1時半〜4時半

※受付は診療開始30分前から



市立休日小児急病診療所

◎高槻島本夜間休日応急診療所

問合せ ☎072 (683) 9999

場所 高槻市南芥川町 11-1

診療科目 内科、小児科、外科

診療時間 ▽日曜・祝日および12/30〜1/3 = 午前10時〜12時、午後2時〜5時、午後7時〜翌朝7時▽平日 = 午後9時〜翌朝7時▽土曜日 = 午後3時〜翌朝7時※歯科は、日曜・祝日および12/31〜1/3の午前10時〜12時、午後2時〜5時

※受付は診療時間終了30分前まで

※受付は診療時間終了30分前まで

せつつ市民健康まつり

11/13日(日)午前10時〜午後3時 保健センター

▽健康相談▽血中酸素飽和度・肺年齢チェックコーナー▽歯みがき指導・フッ化物塗布▽体力測定など各種コーナー▽健康講話・八方だし体験 (国立循環器病研究センター) ▽小学生が描いた健康づくりポスター318作品を展示 ※健幸マイレージポイント対象事業 (5ポイント貯まった健幸ノート持参で、参加賞をお渡しします)

問合せ 同センターへ



血圧測定



食事バランスチェック



歯みがき指導

お知らせ/募集

相談

健康

公民館

公民館

スポーツ文化

図書館

施設/教育

福祉

産業振興

子育て

地域活動

ごみ・資源

お知らせ/募集

相談

健康

公民館

公民館

スポーツ文化

図書館

施設/教育

福祉

産業振興

子育て

地域活動

ごみ・資源