

子育て

せつつみんなで子育てねっと
(http://www.city.settsu.osaka.jp/kosodate/)

地域子育て支援センター
☎ 072 (631) 9676
かるがも広場 (べふこども園内) ☎ 06 (6349) 1800

鳥飼保育所
☎ 072 (654) 5960

子育て総合支援センター
☎ 072 (631) 9428

せつつ幼稚園
☎ 06 (6383) 4000

とりかい幼稚園
☎ 072 (654) 8032

べふこども園
☎ 06 (6349) 5500

とりかいひがし遊園
☎ 072 (654) 8041

NPO 法人キッズぽてと
☎ 06 (7503) 2515

保健福祉課
☎ 06 (6383) 1386

※申込みは原則1日から受付開始
※特に記載のない場合、対象は市内在住・在勤・在学者、申込みは不要

◆公園へ行ってお弁当を食べよう
外遊びをし、お弁当を食べる

10月11日(水)午前11時～午後1時に、庄屋公園(庄屋1丁目)で(雨天中止) / 対象は

乳幼児の親子 / 問合せはNPO法人キッズぽてとへ

◆育じい育ばあとおぼろ
健康による、子どものけが・誤飲・やけどの話

10月12日(木)午後2時～3時半に、地域子育て支援センターで / 対象は乳幼児の保護者、子育て支援に関心のある人 / 問合せは同センターへ

◆親子体験教室
在園児と一緒に遊ぶ

10月16日(月)～20日(金)午前9時半～11時(5日間)に、べふこども園で / 25日(水)～27日(金)午前9時15分～11時(3日間)に、鳥飼保育所で / 25日(水)～27日(金)午前9時半～11時(3日間)に、子育て総合支援センター③は2日(月)午前10時からかるがも広場へ・☎可・先着

◆絵本とわらべうた
絵本の紹介と親子でわらべうたを楽しむ

10月16日(月)～20日(金)午前9時半～11時(5日間)に、べふこども園で / 25日(水)～27日(金)午前9時15分～11時(3日間)に、鳥飼保育所で / 25日(水)～27日(金)午前9時半～11時(3日間)に、子育て総合支援センター③は2日(月)午前10時からかるがも広場へ・☎可・先着

◆親子リトミック
ピアノに合わせてリズムを楽しむ

10月17日(火)・11月21日(火)午前10時半～11時半に、地域子育て支援センターで / 対象は1歳以上の幼児と保護者 / 定員各日20組 / 要申込み(同センターへ・☎可・先着)

◆育児サークル「さくらんぼの会」
双子、三つ子などの子育ての苦労や笑い話、悩んでいる事などを同じ環境の人同士で話しましょう。お母さん、お父さん、妊娠中の人、ぜひ参加してみてください。

毎週第1土曜日午前10時半～12時に、ちいさなおうち(正雀本町1丁目)で

対象 多胎児と保護者
問合せ 地域子育て支援センター

◆パパッコクラブ
10月28日～12月16日の隔週土曜日午前10時～午後1時(計5回)に、地域子育て支援センターで / 対象は0歳児～就学前の子どもの父親 / 要申込み(同センターへ・☎可・先着)

◆親子教室(2・3歳エンゼルクラブ)
クリスマス会や小麦粉粘土、運動遊びなど

◆子育て健康相談
健康育児相談 / 保健・栄養相談

10月21日(土)午後0時～3時半に、ちいさなおうち(正雀本町1丁目)で(雨天決行)

◆今月の健康診査・相談

種別(対象)	実施日時
4か月児健診(H29.6生まれ)	13日(金)・18日(水) 受付:午後1時15分～2時
1歳6か月児健診(H28.4生まれ)	12日(水)・26日(水) 受付:午後1時15分～2時
2歳6か月児歯科健診(H27.4生まれ)	24日(水) 受付:午後1時～2時
3歳6か月児健診(H26.4生まれ)	3日(水)・17日(水) 受付:午後1時～2時
離乳食講習会(5か月～6か月児の保護者)	24日(水)午前10時半～12時※予約制(随時・☎可)
健康育児相談 / 保健・栄養相談	19日(水)午前10時～12時※予約制(随時・☎可)※身体計測も実施(予約不要・受付は午前11時まで)

ところ 保健センター(南千里丘5-30)
問合せ 保健福祉課へ

10月のイベント

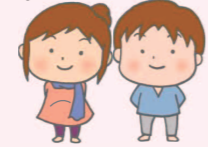
子育てイベント

タイトル	とき	ところ	対象
① 赤ちゃんサロン(ふれあい遊びと交流)	5日(水) 午後2時～3時 6日(木) 午後2時半～3時半 13日(金) 午前10時～12時	地域子育て支援センター かるがも広場 鳥飼保育所	1歳未満(歩き始めるまで)の乳児と保護者、妊娠中の人
② 親子ひろば	2日(月) 午前10時～11時半 4日～27日(水) (13日・25日は休み) 午前10時～12時	別府コミュニティセンター 鳥飼保育所	乳幼児と保護者
③ 園庭で遊ぼう	17日～31日(水) 午前10時～11時半 18日・25日(水) 午前10時～11時半 18日・25日(水) 午前10時～11時半 19日(木) 午前9時45分～11時 26日(水) 午前10時～11時	鳥飼保育所 子育て総合支援センター べふこども園 せつつ幼稚園 とりかい幼稚園	乳幼児と保護者
① せつつ子育て応援隊広場	5日～26日(水) 午前10時～12時	市役所西別館・第10会議室	未就園の乳幼児と保護者

問合せ ①地域子育て支援センター②かるがも広場③各保育所・幼稚園へ

プレママ・パパ向けイベント

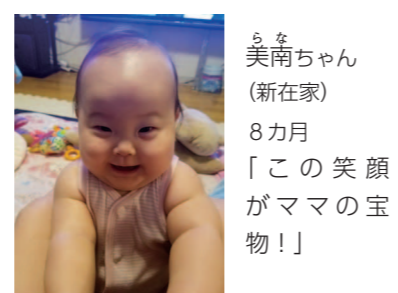
安心して赤ちゃんを迎えられるよう、出産・育児の準備や友達づくりのお手伝いをします。ぜひご参加ください。



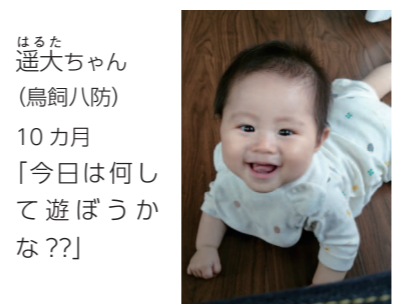
タイトル	とき	ところ	対象・定員・参加費
① マタニティヨガ	14日(土) 午前10時半～11時半	ちいさなおうち(正雀本町1丁目)	妊娠15週以上で医師の許可のある人・8人・800円
② プレママサロン	20日(金) 午後2時～4時	コミュニティプラザ	妊娠中の人とそのパートナー
③ ママ・パパ講座「出産についてのお話とパパの妊婦体験」	22日(日) 午前10時半～12時	ちいさなおうち(正雀本町1丁目)	妊娠中の人とそのパートナー・8組・200円

申込み ①③NPO法人キッズぽてとへ(☎可・先着) ②は申込み不要、問合せは保健福祉課へ

うちの子 せつつの子



らな美南ちゃん(新在家)
8カ月
「この笑顔がママの宝物!」



はるた遥大ちゃん(鳥飼八防)
10カ月
「今日は何して遊ぶかな?」

◀まだまだ募集中!詳しくは、市ホームページ(広報課)へ