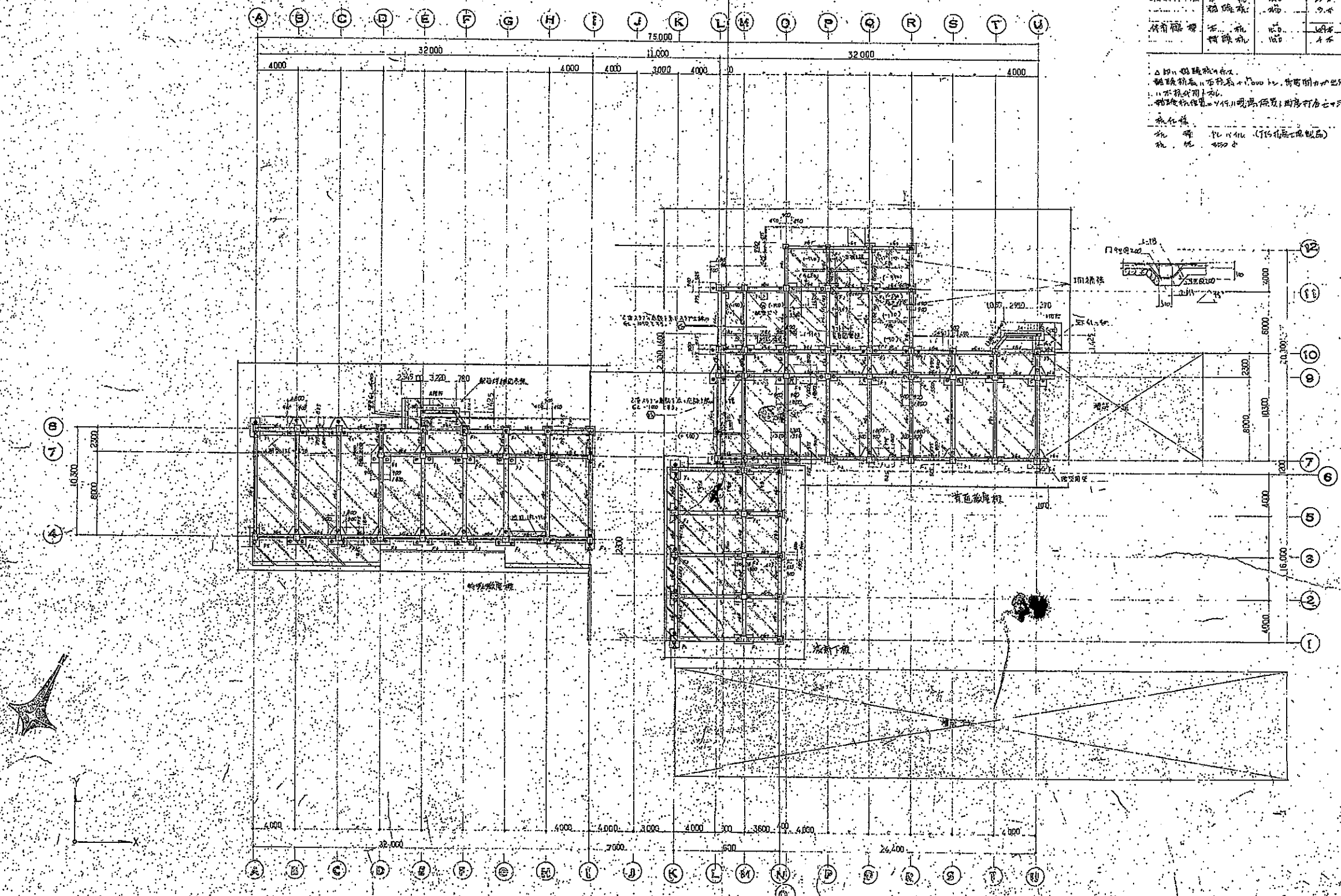
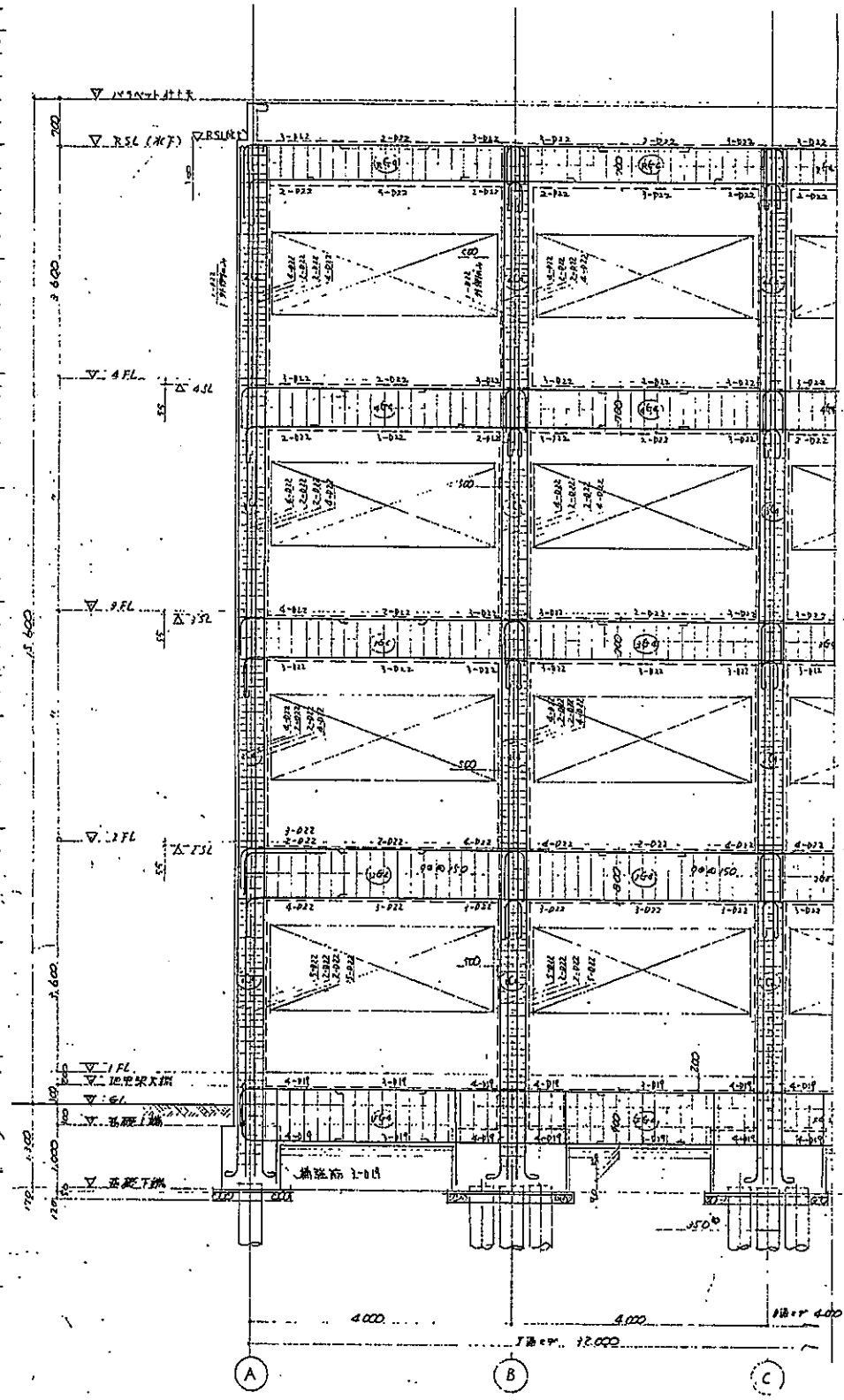


	建設年度 変更年度 名称 摂津市立味舌東小学校増改築工事 <small>1 摂津市立味舌東小学校 (旧校) 敷地 11,113.31㎡ 1 摂津市立味舌東小学校 敷地 6,297.35㎡ 資料 第一</small>			日付 図面名称 撤去配置図	縮尺 1:300	図面番号 A-109
	設計者 設計 監理 監理					

名称	规格	数量	备注
普通钢筋混凝土	C25	12.5	前附页10/15
普通钢筋混凝土	C20	10.5	
普通钢筋混凝土	C20	10.5	前附页10/15
普通钢筋混凝土	C20	10.5	
普通钢筋混凝土	C20	10.5	前附页10/15
普通钢筋混凝土	C20	10.5	

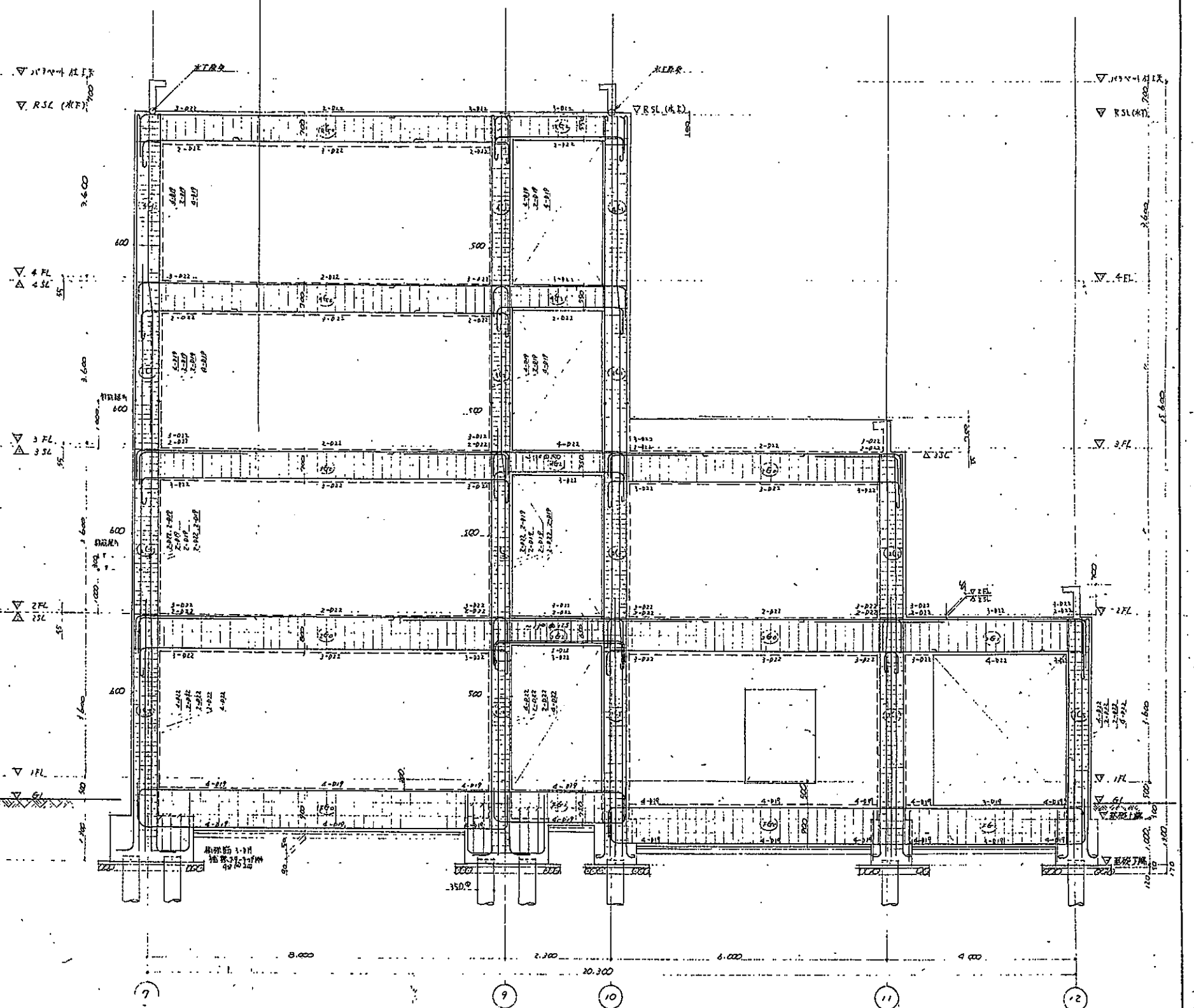
△ 前附页10/15  
 普通钢筋混凝土 C25  
 普通钢筋混凝土 C20  
 普通钢筋混凝土 C20  
 普通钢筋混凝土 C20  
 普通钢筋混凝土 C20  
 普通钢筋混凝土 C20  
 普通钢筋混凝土 C20  
 普通钢筋混凝土 C20



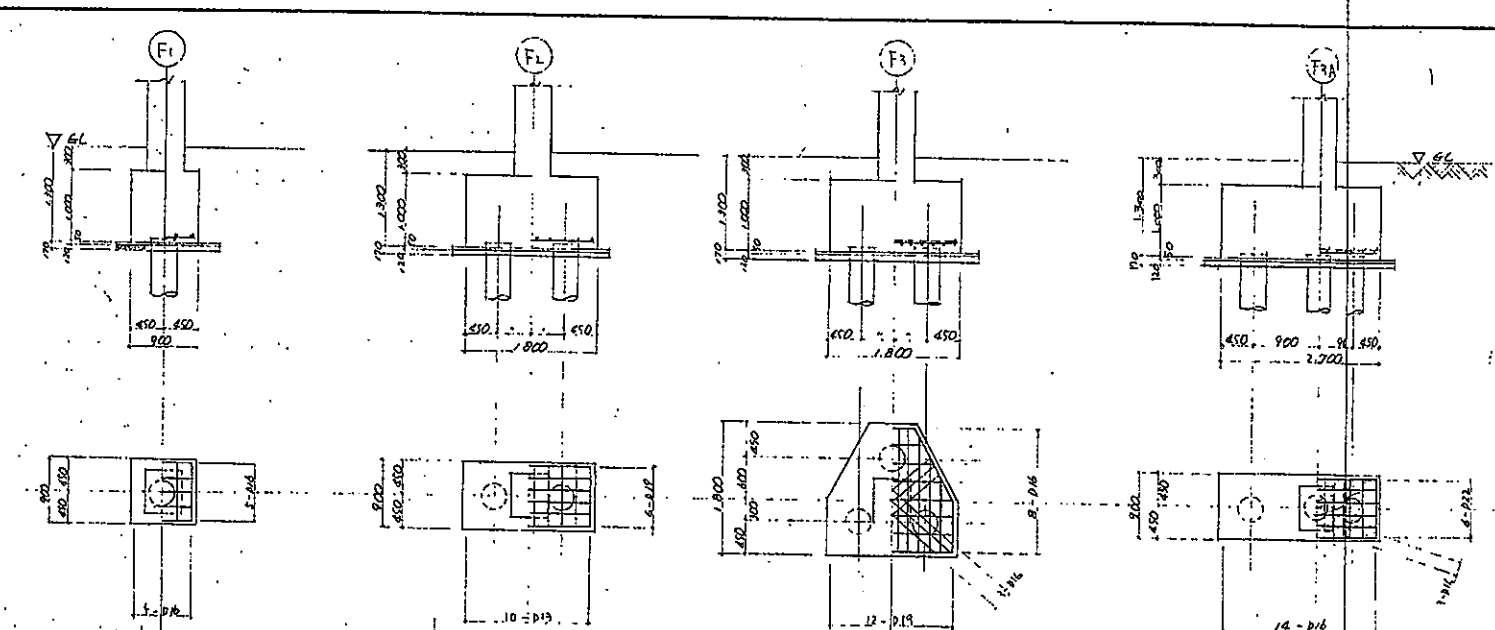


B 通架構配筋図 1/50

筋配は5根訂読のみ。  
 最大径はφ110 以下。  
 最大径はφ110 以下でφ200以下。  
 7-711 φ90 @100以下。但し、柱等本径がφ90 @150以下は、

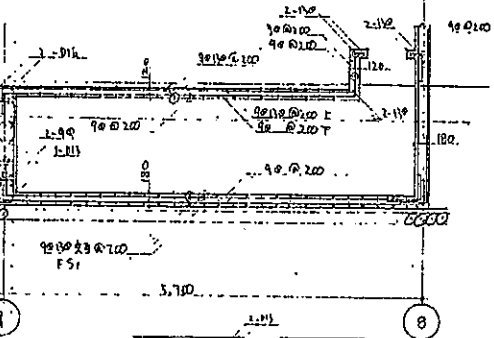
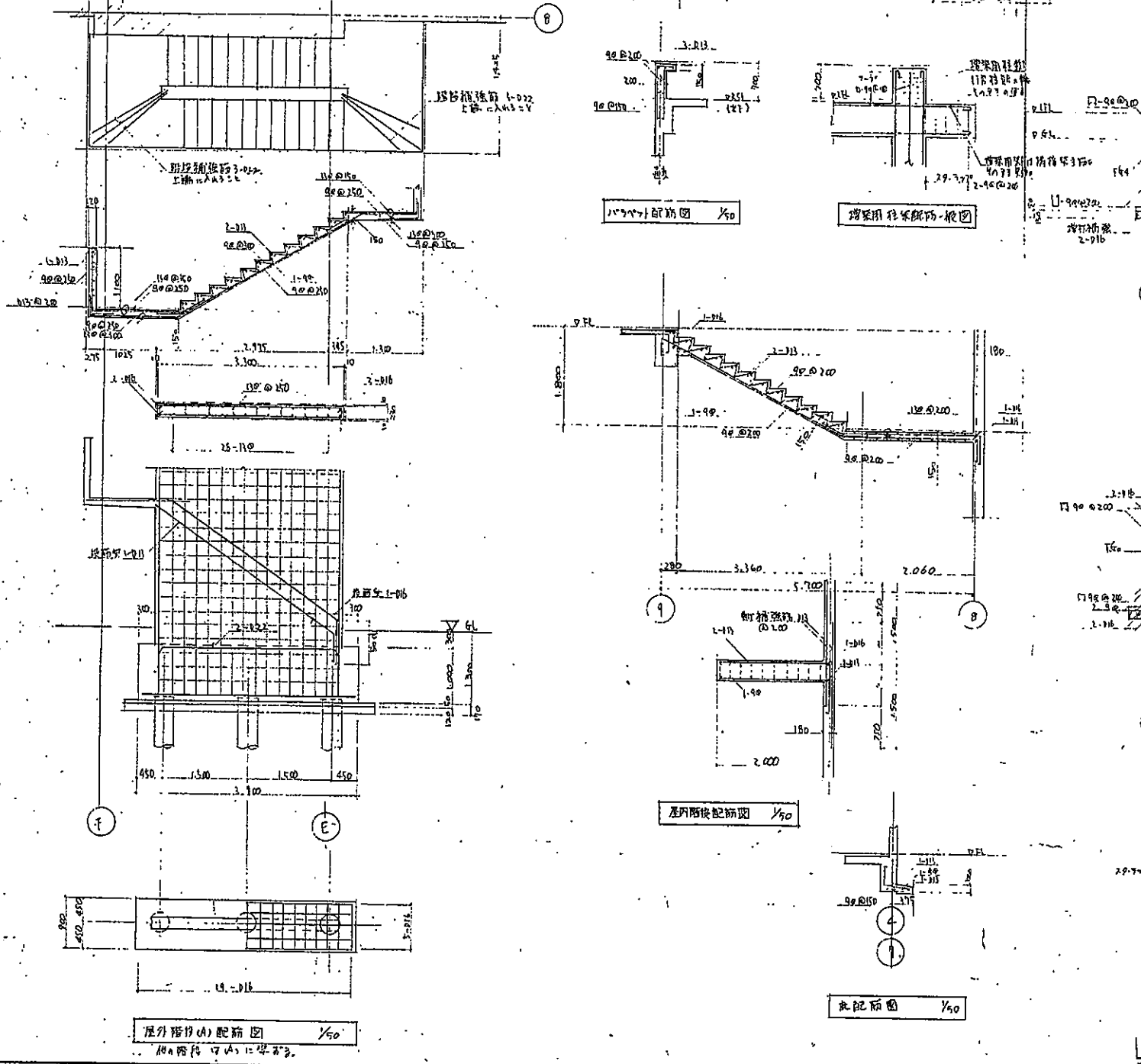


Q 通架構配筋図 1/50



筋配リスト

階	層	位置	筋径	間隔	方向	筋径	間隔	方向	筋径	間隔	方向	筋径	間隔	方向	備考
S1	120	上端	90	130	交差	200	90	200	90	130	交差	200	90	200	
		下端	90	200	90	200	90	200	90	200	90	200	90	200	
S1A	120	上端	90	130	交差	200	90	200	90	130	交差	200	90	200	層上スラブ
		下端	90	200	90	200	90	200	90	200	90	200	90	200	
S2	120	上端	90	200	90	200	90	200	90	200	90	200	90	200	層上スラブ
		下端	90	200	90	200	90	200	90	200	90	200	90	200	
S2A	120	上端	90	130	交差	200	90	200	90	130	交差	200	90	200	十字配筋
		下端	90	200	90	200	90	200	90	200	90	200	90	200	
S3	120	上端	90	130	交差	200	90	200	90	130	交差	200	90	200	十字配筋
		下端	90	200	90	200	90	200	90	200	90	200	90	200	
S4	120	上端	90	130	交差	200	90	200	90	130	交差	200	90	200	十字配筋
		下端	90	200	90	200	90	200	90	200	90	200	90	200	
S5	150	上端	130	150	130	150	130	150	130	150	130	150	130	150	十字配筋
		下端	90	200	90	200	90	200	90	200	90	200	90	200	
S6	150	上端	90	200	90	200	90	200	90	200	90	200	90	200	十字配筋
		下端	90	200	90	200	90	200	90	200	90	200	90	200	
S7	180	上端	90	130	交差	200	90	200	90	130	交差	200	90	200	十字配筋
		下端	90	200	90	200	90	200	90	200	90	200	90	200	
FS1	180	上端	130	150	130	150	130	150	130	150	130	150	130	150	十字配筋
		下端	130	150	130	150	130	150	130	150	130	150	130	150	



筋配リスト

階	層	筋径	W150	W180	W100	CR100, CR150
1階	床	90	130	150	130	150
2階	床	90	130	150	130	150
3階	床	90	130	150	130	150
4階	床	90	130	150	130	150
5階	床	90	130	150	130	150
6階	床	90	130	150	130	150
7階	床	90	130	150	130	150
8階	床	90	130	150	130	150
9階	床	90	130	150	130	150
10階	床	90	130	150	130	150
11階	床	90	130	150	130	150
12階	床	90	130	150	130	150
13階	床	90	130	150	130	150
14階	床	90	130	150	130	150
15階	床	90	130	150	130	150
16階	床	90	130	150	130	150
17階	床	90	130	150	130	150
18階	床	90	130	150	130	150
19階	床	90	130	150	130	150
20階	床	90	130	150	130	150
21階	床	90	130	150	130	150
22階	床	90	130	150	130	150
23階	床	90	130	150	130	150
24階	床	90	130	150	130	150
25階	床	90	130	150	130	150
26階	床	90	130	150	130	150
27階	床	90	130	150	130	150
28階	床	90	130	150	130	150
29階	床	90	130	150	130	150
30階	床	90	130	150	130	150
31階	床	90	130	150	130	150
32階	床	90	130	150	130	150
33階	床	90	130	150	130	150
34階	床	90	130	150	130	150
35階	床	90	130	150	130	150
36階	床	90	130	150	130	150
37階	床	90	130	150	130	150
38階	床	90	130	150	130	150
39階	床	90	130	150	130	150
40階	床	90	130	150	130	150
41階	床	90	130	150	130	150
42階	床	90	130	150	130	150
43階	床	90	130	150	130	150
44階	床	90	130	150	130	150
45階	床	90	130	150	130	150
46階	床	90	130	150	130	150
47階	床	90	130	150	130	150
48階	床	90	130	150	130	150
49階	床	90	130	150	130	150
50階	床	90	130	150	130	150

