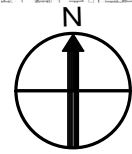
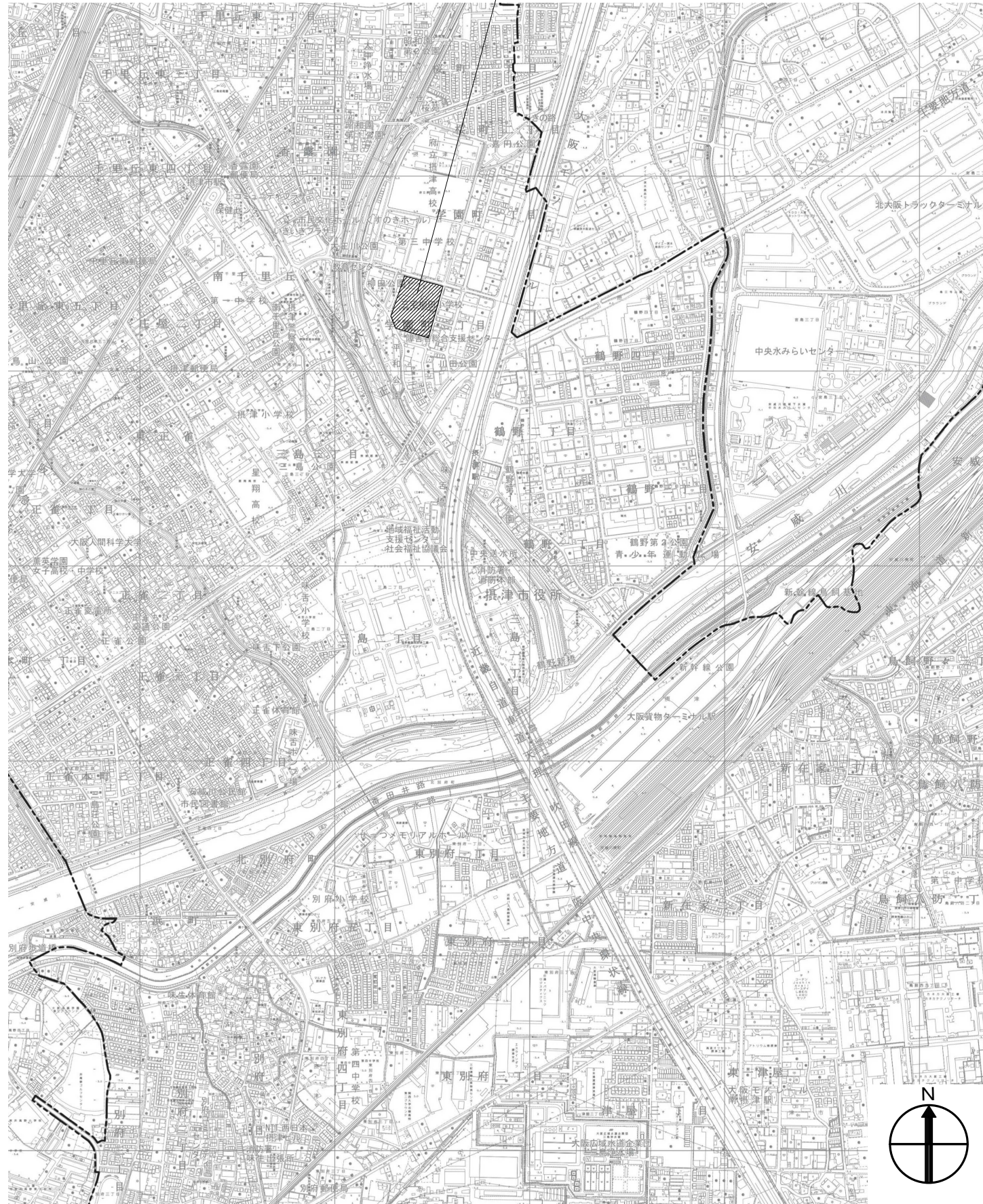
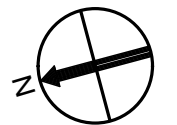
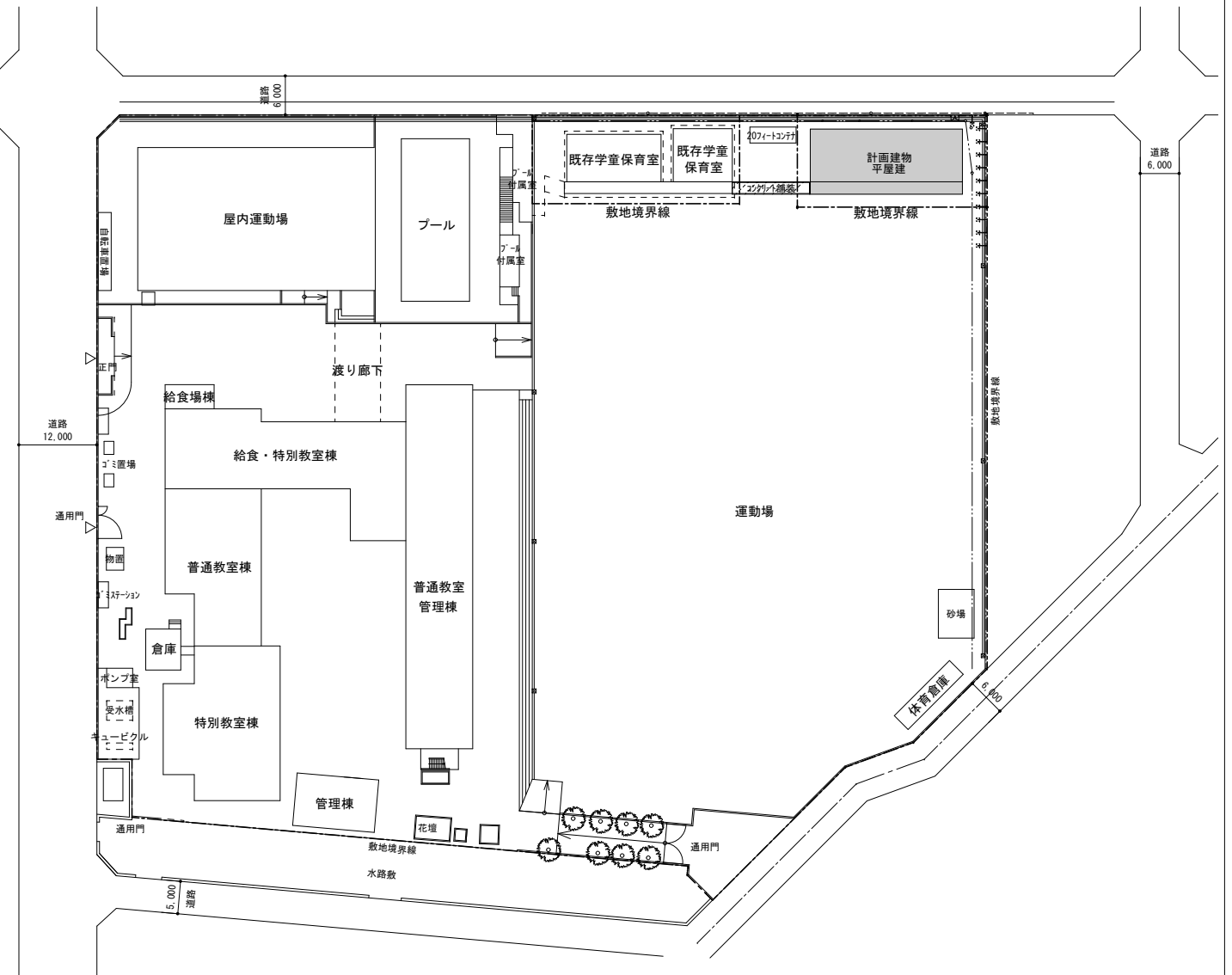


摂津市立三宅柳田小学校
住所：摂津市学園町二丁目9番1号



位置図

施設概要
 建物規模：平屋建て 2室（1室40人程度利用）
 用途：建築基準法 児童厚生施設
 消防法 15項学童保育
 敷地面積：約414㎡
 建築面積：約234㎡ 延べ面積：約190㎡ 建物高さ：4m程度
 容積率：約45.9%
 建ぺい率：約56.5%



全体配置図 S=1/1,000

本資料記載の敷地形状、建物形状等についてはあくまで参考とし、
 受注者決定後に設計内容を協議の上、設計業務を経て決定する。