



第3章

計画の基本的な考え方

1

基本理念（目指す姿）

2

基本目標

3

一体的に推進する項目

4

施策体系



1 基本理念（目指す姿）

基本理念(目指す姿)

みんなで支え合い育む、誰もが安心して暮らせる、
笑顔あふれるつながりのまちづくり



本計画では、第4期摂津市地域福祉計画で実践してきた取組のさらなる深化・発展を図るため、第4期摂津市地域福祉計画で掲げた基本理念を継承し、基本目標や施策を整理の上、取組を展開してまいります。

みんなで
支え合い育む

「支え手」と「受け手」に分かれるのではなく、みんながそれぞれにできることで役割を持ってまちづくりに参加することで、地域・社会とのつながりが強くなり、支え合いによってまちが育まれることを目指します

誰もが安心して
暮らせる

多様な主体による地域での見守りの仕組みや、困りごとをまち全体で受け止める体制が広がることで、誰ひとり排除されず取り残されることがない、安心して暮らせるまちをつくります

笑顔あふれる
つながり

生活様式が多様化する中、個々にあった地域・社会とのつながりにより、社会的な孤立や疎外を感じることなく、いつまでも住み慣れた地域で暮らし続けられる、笑顔が自然とあふれるまちづくりを目指します



2 基本目標

基本理念の実現を目指し、下記の基本目標を設定します。

基本目標

1

地域を支える人づくり

住民や地域の多様な主体がつながり、地域が育まれます。

ライフスタイルや地域のつながりへの意識が多様化する中で、地域を支える人を長期的な視点で確保するための施策に取り組みます。



基本目標

2

住み慣れた地域で自分らしく暮らせる環境づくり

誰もが住み慣れた地域で、生きがいを持ち、自分らしく暮らすために、社会参加に向けた多様なきっかけづくり、個々の条件に合わせて活躍できる拠点づくり、居心地の良い居場所づくりに取り組みます。



基本目標

3

まち全体で受け止め・支える仕組みづくり

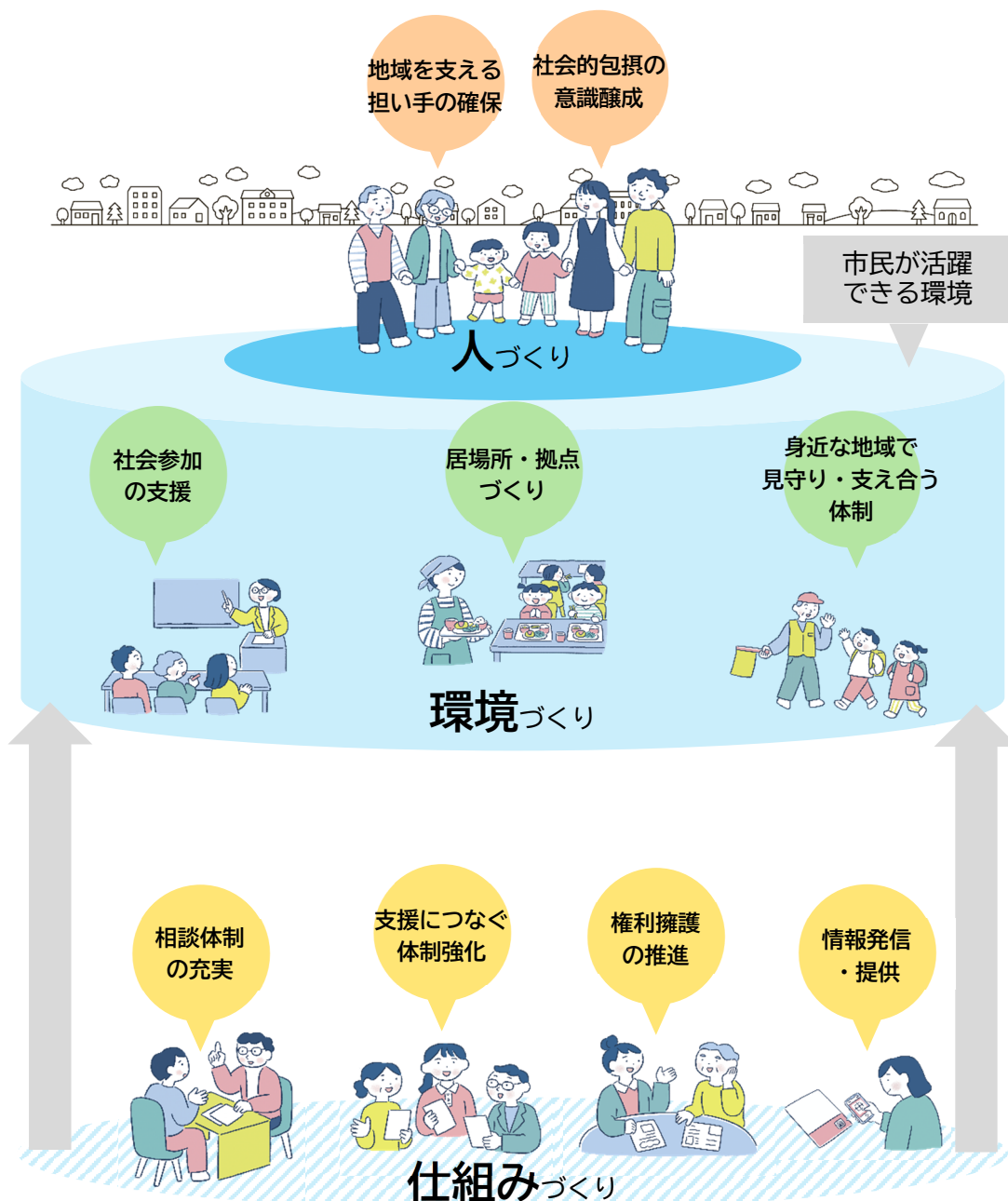
福祉を取り巻く課題は、複雑化・複合化しています。本市に住む誰もが、安心して暮らすことができるよう福祉の課題に対して、まち全体で受け止め支えるための仕組みづくりに取り組みます。



地域に関わる様々な人が地域を支え、地域住民みんなが活躍できる環境があり、それらを支える仕組み・基盤があることで、市全体の地域福祉を推進し、基本目標を実現します。

みんなで支え合い育む、誰もが安心して暮らせる、 笑顔あふれるつながりのまちづくり

市全体の地域福祉を推進





3 一体的に推進する項目

(1) 重層的支援体制整備事業実施計画の方針

少子高齢化の進行や単身世帯の増加、価値観の多様化など社会環境が大きく変化したことにより、生活を送る中で直面する課題が複雑化・複合化しています。

こども、介護、障害、生活困窮などの分野別に行われてきた既存の相談支援や地域づくり支援の取組を活かしつつ、複雑化・複合化した課題を抱える世帯に必要な支援につなげるため、早期発見のためのアウトリーチ機能の拡充や支援機関の連携強化、個々のニーズに合った居場所や活動とのマッチング機能の強化などに一体的に取り組む重層的支援体制整備事業を展開します。

記載箇所〉基本目標2-1、2-2、2-3、3-1、3-2、3-4

(2) 成年後見制度利用促進基本計画の方針

認知症、知的障害その他の精神上の障害がある人の財産の管理や日常生活を支える重要な手段である、成年後見制度が十分に活用されていないことを踏まえ、本人の尊厳を守り、地域社会への参加の実現に向け制度の適切な利用を促進することを目的に、「成年後見制度の利用の促進に関する法律」が平成28年(2016)5月に施行されました。

本市においても、今後、ニーズの増加・多様化が見込まれることを踏まえて、関係部署・機関が連携し、成年後見制度の理解促進及び利用促進に係る取組を展開します。

記載箇所〉基本目標3-3

(3) 再犯防止推進計画の方針

犯罪をした者等が、周囲の理解と協力を得つつ円滑に社会復帰することにより、再犯の防止を推進するため、平成28年(2016)12月に「再犯の防止等の推進に関する法律」が施行されました。

過去の犯罪や非行から立ち直ろうとする人が、再犯をすることなく地域で安定した生活を送るためには、福祉的支援と地域の理解が必要であり、本市においては、引き続き、関係団体と連携し、再犯防止に向けた更生保護の取組を展開するとともに、市民への周知・普及に係る取組を推進します。

記載箇所〉基本目標2-1

4 施策体系



基本理念

みんなで支え合い育む、誰もが安心して暮らせる、
笑顔あふれるつながりのまちづくり

基本目標 1



地域を支える
人づくり

施策の方向

地域を支える
担い手の確保

社会的包摂の意識醸成



基本目標 2



住み慣れた地域で
自分らしく暮らせる
環境づくり

施策の方向

社会参加（生きがいづ
くり）の支援

多様な居場所
・拠点づくりの推進

身近な地域で見守り
・支え合う体制づくり

基本目標 3



まち全体で
受け止め・支える
仕組みづくり

施策の方向

相談体制の充実

支援につなぐ見守り
体制の強化

権利擁護の推進

情報発信・提供の充実