

せつ子が行く！

# 摂津ええとこ探訪

前編

～建設部のまちづくり～

建設部の仕事は、意外と身近なところにあり、市民の皆さんの日常生活をより安全で便利なものにするため、そしてこれからの摂津のまちを発展させるために欠かせないものです。そんな私たちの仕事を知ってもらいたいとの思いから、今回の“特集”を企画しました。

私たちの仕事を漫画形式の物語で、2・3月号の2カ月にわたって紹介していきます。

それでは「摂津ええとこ探訪」、お楽しみください！



ナス夫・ツツ江・せつ子一家が、ツツ江の地元である鳥飼上へ引っ越し、祖父の住む家に同居することになった。今日は引っ越し当日。待ちに待った祖父母に出迎えられ、一家が摂津の地に降り立ったところから、この物語が始まる…



## 多世代同居・近居支援事業

市では、離れて暮らす親世帯と子世帯が、新たに同居・近居するために必要な費用を助成することにより、多世代が地域の中で交流し、安心して暮らすことができるよう支援しています！

今回は、市外に住んでいた子世帯が、親との同居のため、新たに摂津市内に転入するというものです。住宅取得・住宅リフォーム・転居のいずれかの補助を受けることができます。

詳しくは建築課（右記QR）へ！



—そして次の日—

さて、さっそく転入手続きをしに歩いて市役所へ行こう！

え？歩いて？  
ここ鳥飼上やで？





歩くのもいい運動だね！  
でも、摂津市にはシェアサイクルや公共施設  
巡回バス（セッピー号）などもあり、だれで  
も利用することができるよ！  
詳しくは道路交通課へ！

便利な交通手段  
もあるんやで～  
乗ろうやあ…



え、パパはなんで  
そんなに大荷物なん？

### シェアサイクル

### セッピー号



すよつと  
いろいろ  
必要でわ



歩けば  
こんな発見も  
あるよ

### 矢羽根型路面表示



### 矢羽根型路面表示

自転車がクルマと同じく車道  
を安全に走行するために示し  
た青色の矢印マークです。

道路に穴が  
空いてる！！

あ！

危ないね！

道路の穴・・・  
私にお任せください！！

ムンムンムン...

## 交通手段

### セッピー号



摂津市公共施設巡回バスのこ  
とで、鳥飼方面の主な公共施設と市役所を  
つないでいます。

**運行** 平日午前8時ごろ～午後6時半ごろ  
※祝日、年末年始は運休

**運賃** 全区間無料

### シェアサイクル



スマートフォンアプリ「HELLO  
CYCLING」をダウンロードのうえ  
会員登録し、地域にある複数のポー  
トから自転車を借りることができます。

**料金** 130円/30分(延長100円/15分)  
または1,800円/12時間

照れるなあ



市が管理する道路の破損に関する情報を送ることができます！

- 1 QRを読み込む
- 2 損傷写真を添付する
- 3 位置情報や住所を入力する
- 4 提供完了！

詳しくは道路管理課へ！

このQRを読み込むと

ねえねえ、これなあに?!

道路の安全は、私たちでも守れるんだね

あの看板やね！川沿いを歩いて行ったらわかるで！

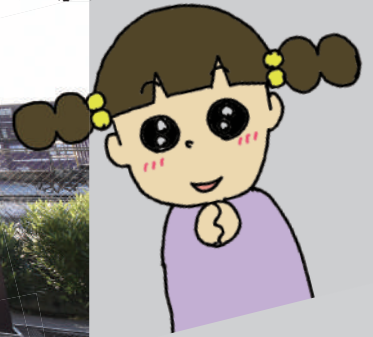
道路が補修されるまでを撮影したタイムラプス動画公開中！

Before After

おはよう！

おはよう！

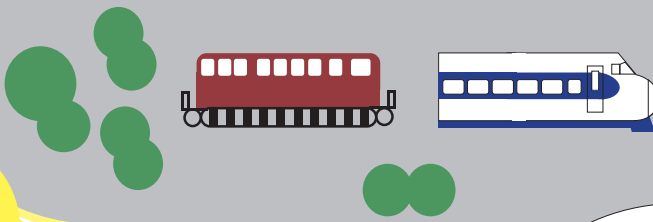
もしかして、  
これが噂の・・・



# 新幹線公園～！！



新幹線公園 略図



遊歩道

新幹線の車両に入って  
見学できる日もあるよ！  
詳しくは水みどり課（右  
記QR）へ！



新幹線の真正面から  
ローアングルで撮ると、  
迫力ある写真が撮れます！  
桜の時期は、一層映え  
るとか映えないとか・・・



市役所へ

前に桜まつりで  
行った公園！

手続きが終わったぞ～  
せつ子どこか行きたい  
ところはある？

明和池公園ね！  
さっそく行こう！！

あっ、あなたは…！

明和池公園は  
わたしが案内しよう…！

市民課

郵便番号  
なんだったっけ



6階には  
キッズスペースも  
あるよ



※職員はイメージです



市役所到着！



3月号へ続く！