

摂津市役所
☎ 06 (6383) 1111 (大代表)
☎ 072 (638) 0007 (代表)

※申込みは原則1日から受付開始
※特に記載のない場合、対象は市内
在住・在勤・在学者、申込み不要

お知らせ

大阪880万人訓練

9月1日(金)午後1時33分ごろに、大地震を想定し、大阪府内の携帯電話にエリメール・緊急速報メール(訓練用)を送信します。
問合せ 府民お問合せセンター ☎ 06 (6910) 8001へ

Jアラート テスト放送の実施

8月23日(水)午前11時に市内防災用屋外スピーカーからJアラート(全国瞬時警報システム)のテスト放送を実施します。

放送内容が聞き取りにくい場合は、デジタル防災行政無線応答サービス(自動音声) ☎ 06 (6318) 2601へ

児童扶養手当 現況届の提出を

対象の人に対し、7月下旬に「現況届案内文」を送付しました。8月31日

お知らせ

(休)までに、市役所6階・子育て支援課へ提出してください。期間内に提出がない場合、今後の支給が遅れたり、停止となる場合があります。

令和4年度人間ドックの受診費用一部助成は令和5年8月末まで

国民健康保険の加入者で、令和4年度に受診した人間ドック費用の一部助成の申請受付は、令和5年8月末までです。※助成には条件あり。詳細は市ホームページへ

鳥飼まちづくり工房 ドデザイン説明会

居住性向上エリアCでいただいた意見を踏まえ、将来予想や取り組みの方向性の確認と、今後の進め方について皆さまと共有し、意見交換を行います。
日時 8月19日(土)午前10時～12時
場所 新在家町公民館(新家1丁目6・14) ※車で

の来場は、ご遠慮ください。
問合せ 政策推進課鳥飼地区まちづくり担当へ

阪急摂津市駅周辺清掃

8月22日(火)に、環境美化推進地区である阪急摂津市駅周辺のごみ拾いを行います。※雨天中止※健幸マイレージ対象
時間 午前9時半
場所 コミュニティプラザ前
問合せ 環境政策課へ

市税土曜電話納付相談

8月26日(土)午前9時～12時、電話納付相談を受け付けます。専用電話 ☎ 06 (6383) 61333へ

子宮頸がんワクチン 積極的に接種を

6月下旬に、HPV(子宮頸がん)ワクチンの定期接種対象者と接種機会を逃した人(キャッチアップ対象者)へ予診票とリーフレットを送付しています。キャッチアップ対象者の公費での接種は、令和7年3月31日までです。希望者は

国民健康保険料 納付を忘れずに

国民健康保険は、病気やけがをしたときに安心して医療を受けることのできる制度で、加入者の保険料で支えられています。

●国民健康保険料1期の督促状を送付

8月中旬に1期(6月30日期限)の未納世帯へ督促状を送付します。納付期限を過ぎると延滞金が増加されます。

☆開庁時間内に納付相談が困難な場合は、土曜・夜間電話相談をご利用ください。専用電話 ☎ 06 (6383) 1555へ。

▽夜間相談=8月24日(木)午後5時半～8時
▽土曜相談=8月26日(土)午前9時～12時

お早めに接種をお願いいたします。※予診票が届いていない場合はご連絡ください。
定期接種対象者 平成19年4月2日～平成24年4月1日生まれの女性
キャッチアップ対象者 平成9年4月2日～平成19年4月1日生まれの女性
問合せ 出産育児課へ

PCBを含む電気機器 計画的な処分を

低濃度PCB(ポリ塩化

市立認定こども園(短時間部)入園説明会
令和6年度市立認定こども園(短時間部)の入園説明会

から▽まふこども園11月12日(火)午後2時から
問合せ 各園へ

募集

青少年健全育成啓発ポスターの原画募集

青少年健全育成啓発ポスターの原画となる作品を募集します。最優秀作品はポスターにして、市内の広報板に掲示されます。
応募資格 小・中学生、高校生

夜間中学校の生徒募集

さまざまな事情で小学校や中学校を卒業できなかった人、実質的に十分な教育を受けられないまま中学校を卒業した人、夜間中学校

寄附

◎社会福祉協議会へ
◆(株)コノミヤが、6月2日、現金8万2千150円を。



マイナポイントの申込みは 令和5年9月末まで!

令和5年2月末までにマイナンバーカードの申請をした人は、最大2万ポイントがもらえます。期限が間近になると混雑が予想されますので、お早めに申込みをお願いします。

※マイナポイント特設会場でサポートを行っていますが、ご自身のスマートフォンなどからも申込み可能
※マイナポイント特設会場ではポイントの申込みの他、健康保険証としての設定や公金受取口座の登録も実施

マイナンバーカード受け取りはお早めに



8月以降、カードの受取窓口は混雑が予想されます。交付通知書が届いたら、お早めにご来庁ください。

マイナンバーカード交付に係る休日開庁

8月6日(日)・27日(日)午前9時～12時に、カード交付に係る休日開庁を実施します。交付通知書は、準備ができた人へ順番に送付しています。必要書類などはそちらを確認ください。
※カード交付以外は実施していません

問合せ 市民課へ

自衛官募集

防衛省では、自衛官などを募集しています。

種目 ①航空学生 ②一般曹候補生 ③自衛官候補生 ④防衛大学校学生(一般)
資格 ①海軍高校卒(見込み含む)・23歳未満、空軍高校卒(見込み含む)・21歳未満 ②③18歳以上33歳未満 ④高校卒(見込み含む)・21歳未満
受付期間 ①9月7日(木)まで ②9月5日(火)まで ③通年で ④10月18日(水)まで ※令和6年3月高等学校卒業予定者は、令和5年9月16日以降に選考開始

6月の火災・救急件数

★火災 1件 (年間累計 7件)
★救急 503件 (年間累計 2,882件)
救急車を呼ぶか迷ったら、「救急安心センターおおさか」 #7119 または 06 (6582) 7119 (24時間・365日対応)

救急件数のうち1件は熱中症によるものです!



# 今月の各種相談

※いずれも無料  
※施設休館日は  
行っていません

相談名	相談内容	日時	場所・問合せ
市民法律	土地、建物、金銭貸借、相続、交通事故などの法律問題	毎週④・⑤ 午後1時～4時 (各日先着6人)	自治振興課 (市役所2階) ☎ 06 (6383) 1357 ※予約受付は実施日当日の午前9時から相談終了時間の30分前(市民法律相談は午後3時)まで。☎可 ※各相談1回30分まで ※要望・苦情などの市民相談窓口は自治振興課へ
行政	国、府、市などの業務に対する要望など	2日④ 午後1時～3時	
登記	登記・測量、不動産相続、境界の問題	4日④ 午後3時～5時 (先着4人)	
外国人市民相談	外国人が抱えている生活上の諸問題	毎週④⑤⑥ (第4④除く) 午前9時半～午後4時半	国際交流協会 (コミュニティプラザ内) ☎ 06 (6319) 6251
税務	税理士による所得税や相続税、贈与税などの税務相談	15日④ 午後1時半～4時半 (先着6人)	市民税課 (市役所2階) ☎ 06 (6319) 1990 ※申込みは前日までに、近畿税理士会吹田支部 ☎ 06 (6319) 0450 へ
労働	労働全般の相談	毎週④午後1時～4時	産業振興課 (市役所4階) ☎ 06 (6383) 1362
消費生活	消費者の利益・安全に関する苦情・要望など	毎週④～⑥午前9時～午後5時 ※11日④除く	産業振興課、消費生活相談ルーム (市役所4階) ☎ 06 (6383) 2666
多重債務法	司法書士=④、弁護士=⑤による債務(借金)の問題解決	▷3日④午後2時～5時 ▷18日⑤午後1時～4時 (要事前予約)	
心配ごと	家族関係、生計、病気などの悩みごと	1日④ 午後1時～3時	社会福祉協議会 (地域福祉活動支援センター内) ☎ 06 (4860) 6460
人権擁護	人権擁護委員による相談	今月はお休み	自治振興課 (市役所2階) 問合せは人権女性政策課へ
人権なんでも	暮らしの中で起こる人権問題	毎週④～⑥ 午前10時～午後4時 ※11日④除く	市人権協会 (人権女性政策課・市役所4階) ☎ 06 (6383) 1011
男性電話	生き方・働き方、人間関係の悩み	23日④ 午後1時～4時	人権女性政策課 ☎ 06 (6155) 9167
女性総合(電話・面接)	女性のさまざまな悩みの相談(家庭や職場、パートナーからの暴力の相談も含む)	▷毎週④⑤⑥⑦⑧ 午前9時半～午後5時 ※11日④除く ▷第3・4④午後1時～9時	男女共同参画センター・ウィズせつ相談室 女性総合 ☎ 06 (4860) 7116 法律・面接予約 ☎ 06 (4860) 7114 ※未就学児の一時保育あり (5日前までに要予約)
専門相談	女性法律(要予約)	▷8日④午後2時～4時40分 ▷22日④午後5時～7時40分	
女性面接(要予約)	女性カウンセラーによる心の悩みのカウンセリング	▷1日④午後1時～4時50分 ▷10日④・24日④ 午前10時～12時50分 ▷15日④午後3時～7時50分	

## 小学校給食調理補助嘱託員 (会計年度任用職員) 募集

**内容** 市内小学校での調理補助業務 (調理補助、清掃など)  
**人数** 1人  
**時間** 原則として、3季休業中を除く給食実施日の午前8時半～午後4時(週5日)  
**報酬** 時給1,057～1,105円  
**資格** 不問  
**任用** 任用日～令和6年3月31日  
**申込み** 市役所6階・教育政策課で配布(市ホームページからも取得可)のエントリーシートを書いて、令和6年2月16日(金)までに同課へ持参 ※採用者が決まり次第締め切り  
**問合せ** 同課へ

## “二十歳のつどい” プロジェクトメンバー募集

令和6年1月8日(祝)に開催する「二十歳のつどい」を企画・運営するプロジェクトメンバーを募集します。  
**内容** 式典の企画・準備や当日の運営(司会、誓いの言葉発表など)  
**人数** 10人程度  
**対象** 平成15年4月2日～平成16年4月1日生まれの人  
**申込み** 8月18日(金)までに、生涯学習課へ電話連絡 ※右記QRからも申込み可  
**問合せ** 同課へ

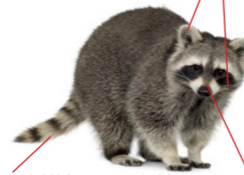


## 外来生物に気をつけて

問合せ 環境政策課へ

### アライグマ

耳の縁とヒゲは白色



尾に縞模様 鼻筋は白くない

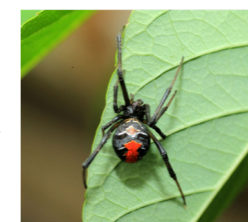
外来生物の中でも、アライグマについては府内で農作物などの被害が甚大であることから、「大阪府アライグマ防除実施計画」に基づき、捕獲を実施しています。近年、市内でも目撃情報が増えています。ご注意ください。

#### ◆発見したら!

気性が荒くとても危険です! 餌を与えたり、触ろうとしたりしないでください。捕獲に協力いただける場合は、捕獲檻を貸し出しますので環境政策課に連絡してください。

### セアカゴケグモ

市内どこにでも生息しています。おとなしいクモで、捕まえたり触ったりしなければ攻撃してきません。



#### ◆発見したら!

踏みつぶすか市販の殺虫剤(クモ用かゴキブリ用)で駆除してください。

#### ◆生息場所

排水溝のフタやプランターの裏、ブロックの穴の中など雨風をしのげる場所を好みます。

### クビアカツヤカミキリ

近年、府内でバラ科の植物に被害が出ており、「特定外来生物」に指定された昆虫です。サクラ、スモモ、ウメなどのバラ科の樹木の内部を食べ、枯死させます。



#### ◆発見したら!

成虫や木の周りに排出されているうどん状のフラス(木くずと糞の混合物)を見つけたら殺虫し、発見場所などを環境政策課へ連絡してください。

## アカミミガメ・アメリカザリガニが「条件付特定外来生物」に指定されました

池、川や水路などに生息しているアカミミガメ・アメリカザリガニを捕獲、飼育することは可能ですが、飼育しきれなくなった場合に、野外に放ったり、逃がしたりすることは法律で禁止されています。飼育する場合は、寿命を迎えるまで大切に飼育しましょう。

＼新入りです／



お知らせ／募集

相談

健康

公民館・コミセン

スポーツ文化

図書館

施設教育ほか

福祉

産業振興

子育て

地域活動

ごみ・資源

お知らせ／募集

相談

健康

公民館・コミセン

スポーツ文化

図書館

施設教育ほか

福祉

産業振興

子育て

地域活動

ごみ・資源