

# 子育て

せつみんなでお  
子育てねっと



地域子育て支援センター  
☎ 072 (631) 9676  
かるがも広場 (べふこども園内) ☎ 06 (6349) 1800  
とりかいこども園 ☎ 072 (654) 5960  
子育て総合支援センター ☎ 072 (631) 9428  
べふこども園 ☎ 06 (6349) 5500  
とりかい遊育園 ☎ 072 (654) 5093  
torikaihajimeteclub@au.com  
とりかいひがし遊育園 ☎ 072 (654) 8041  
NPO 法人キッズぽてと (ちいさなおうち) ☎ 06 (7503) 2515  
摂津ひかり保育園 ☎ 072 (650) 0123  
あとりえらば遊育園 ☎ 06 (6382) 0322  
出産育児課 ☎ 06 (6170) 2181  
※申込みは原則1日から  
※特に記載のない場合、対象は市内在住・在勤・在学者、申込みは不要、場所と問合せは 〇〇 へ

## じいこの広場

地域子育て支援センター

◆赤ちゃんサロン 絵本やふれあい遊び、親子の交流  
2月2日(木)・16日(木)午後2時～3時※2日は初めての人優先／対象は歩いていない1歳未満児と保護者／定員各12組／要申込み(前週の月曜日から) ☎可・先着

### かるがも広場

◆赤ちゃんサロン 絵本やふれあい遊び、親子の交流  
2月3日(金)・17日(金)午後2時～3時半／対象は歩いていない1歳未満児と保護者／定員各8組／要申込み(前週の月曜日から) ☎可・先着

## とりかい遊育園

◆専門講師によるリトミック運動教室 音楽に合わせて楽器や運動用具で体を動かす

①2月9日(木)・20日(月)午前10時～10時半  
②2月27日(月)午前10時～10時半  
③2月27日(月)午前10時～10時半  
④2月27日(月)午前10時～10時半  
⑤2月27日(月)午前10時～10時半  
⑥2月27日(月)午前10時～10時半  
⑦2月27日(月)午前10時～10時半  
⑧2月27日(月)午前10時～10時半  
⑨2月27日(月)午前10時～10時半  
⑩2月27日(月)午前10時～10時半  
⑪2月27日(月)午前10時～10時半  
⑫2月27日(月)午前10時～10時半  
⑬2月27日(月)午前10時～10時半  
⑭2月27日(月)午前10時～10時半  
⑮2月27日(月)午前10時～10時半  
⑯2月27日(月)午前10時～10時半  
⑰2月27日(月)午前10時～10時半  
⑱2月27日(月)午前10時～10時半  
⑲2月27日(月)午前10時～10時半  
⑳2月27日(月)午前10時～10時半  
㉑2月27日(月)午前10時～10時半  
㉒2月27日(月)午前10時～10時半  
㉓2月27日(月)午前10時～10時半  
㉔2月27日(月)午前10時～10時半  
㉕2月27日(月)午前10時～10時半  
㉖2月27日(月)午前10時～10時半  
㉗2月27日(月)午前10時～10時半  
㉘2月27日(月)午前10時～10時半  
㉙2月27日(月)午前10時～10時半  
㉚2月27日(月)午前10時～10時半  
㉛2月27日(月)午前10時～10時半  
㉜2月27日(月)午前10時～10時半  
㉝2月27日(月)午前10時～10時半  
㉞2月27日(月)午前10時～10時半  
㉟2月27日(月)午前10時～10時半  
㊱2月27日(月)午前10時～10時半  
㊲2月27日(月)午前10時～10時半  
㊳2月27日(月)午前10時～10時半  
㊴2月27日(月)午前10時～10時半  
㊵2月27日(月)午前10時～10時半  
㊶2月27日(月)午前10時～10時半  
㊷2月27日(月)午前10時～10時半  
㊸2月27日(月)午前10時～10時半  
㊹2月27日(月)午前10時～10時半  
㊺2月27日(月)午前10時～10時半  
㊻2月27日(月)午前10時～10時半  
㊼2月27日(月)午前10時～10時半  
㊽2月27日(月)午前10時～10時半  
㊾2月27日(月)午前10時～10時半  
㊿2月27日(月)午前10時～10時半

## とりかいひがし遊育園

◆遊育園給食体験  
2月1日(水)・6日(月)・8日(水)・10日(金)・27日(月)午前11時～12時半  
対象は1歳以上  
未就園児と保護者／定員各2組／給食費1人100円／要申込み(☎可・先着)

## NPO法人キッズぽてと

◆キッズぽてとの「親子ひろば」親子の交流  
2月14日(火)午前10時～12時に、ころばハウスそら(三島2丁目)で／対象は未就学児と保護者

## あとりえらば遊育園

◆あとりえらば遊育園体験保育 アンビコミを体験  
①2月9日(木)・16日(木)・21日(金)・24日(金)・14日(火)・21日(火)いずれも午前9時半～11時  
対象は保護者と①2歳児②3～5歳児③1歳児／定員各2組／要申込み(☎可・先着)

◆赤ちゃんのママのヨガ  
2月16日(木)午後2時～3時  
対象は6～12カ月児の母親(第1子)／定員4人／要申込み(☎可・先着)

## 摂津ひかり保育園

◆赤ちゃんの日 ベビーマッサージ・身体測定・看護師と話す(流行の病気)  
2月9日(木)午前10時～12時  
対象は2カ月～1歳の歩いていない子と保護者／定員8組／オイル代100円／要申込み(☎可・先着)

## 子育て支援センター

◆あとりえらば遊育園体験保育 アンビコミを体験  
①2月9日(木)・16日(木)・21日(金)・24日(金)・14日(火)・21日(火)いずれも午前9時半～11時  
対象は保護者と①2歳児②3～5歳児③1歳児／定員各2組／要申込み(☎可・先着)

## 公立こども園「園庭であそぼ」

とき	ところ	対象
1日(木)・8日(木)・15日(木)・22日(木) 午前10時～11時半	子育て総合支援センター	未就学児と保護者
7日(水)・14日(水)・21日(水)・28日(水) 午前10時～11時半	とりかいこども園	
8日(木)・15日(木) 午前10時～11時半	べふこども園	

問合せ 各園へ

## 身体計測実施場所

下記のつどいの広場で、お子さんの身長・体重を計測することができます(要予約)。※バスタオル持参

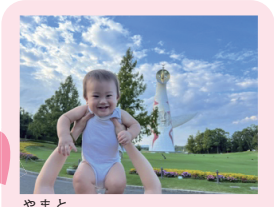
ところ	とき	電話番号
せつ遊育園	随時	06 (6382) 0307
千里丘愛育園	月・水・金	06 (6387) 7172
地域子育て支援センター	随時	072 (631) 9676
かるがも広場	随時	06 (6349) 1800
一津屋愛育園	随時	06 (6340) 2107
正雀愛育園	水・木・金	06 (6382) 2600
摂津ひかり保育園	第4月	072 (650) 0123
とりかい遊育園	第1月	072 (654) 5093
とりかいひがし遊育園	園へ問合せ	072 (654) 8041

対象 未就学児(かるがも広場のみ未就園児)  
申込み 各園へ(☎可)

## うちの子 せつの子



きひろ 喜紘ちゃん (千里丘) 9カ月  
「毎日最高の笑顔をありがとう!! 大好き!!」



やまと 大翔ちゃん (千里丘東) 1歳4カ月  
「これからの成長が楽しみです!」



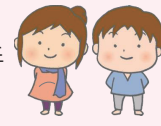
はる 陽ちゃん (学園町) 10カ月  
「すくすく元気に育ってね!」



なぞき 瓜味ちゃん 1歳10カ月  
ももか 百々花ちゃん 8カ月 (正雀)  
「仲良く元気に育ってね!」

## プレママ・パパ向けイベント

安心して赤ちゃんを迎えられるよう、出産・育児の準備や友達づくりのお手伝いをします。ぜひご参加ください。



タイトル	とき	ところ	対象・定員
① プレママサロン	3日(金) 午後2時～4時	べふこども園	妊娠中の人とそのパートナー
② ママ・パパ講座「出産のお話とパパの妊婦体験」	26日(日) 午前9時半～11時	ちいさなおうち(正雀本町1丁目)	妊娠中の人とそのパートナー・6組

申込み ①上記QRまたは出産育児課へ(☎可)  
②NPO法人キッズぽてとへ(☎可・先着)

## 健康診査・講習会・相談

種別(対象)	実施日時
①4か月児健診(R4.9月後半～10月前半生まれ)	10日(金)・15日(水) 午後
②1歳6か月児健診(R3.7月生まれ)	9日(水)・16日(水) 午後
③2歳6か月児歯科健診(R2.7月生まれ)	28日(水) 午後
④3歳6か月児健診(R1.7月生まれ)	7日(水)・21日(水) 午後
⑤離乳食講習会(4か月～6か月児の保護者)	24日(金) 午前10時半～12時
⑥育児相談	16日(水) 午前10時～12時

①～④対象者には案内を送付。変更希望は要連絡。  
⑤⑥要申込み(上記QRまたは出産育児課へ・☎可)  
場所 保健センター(南千里丘5-30) 問合せ 同課へ