



7月のごみ・資源収集日程

問合せ 環境業務課 ☎ 072 (634) 0210 へ

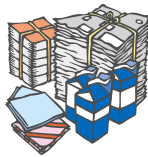
(赤字は祝日)

地 域	ステーション収集 (地域で決められた場所)				もやせる ごみ	もやせない ごみ	
	びん、缶、 食品トレイ	※古紙 古着	ペットボトル	水銀使用 製品			
安威川以北地域	千里丘1・2、千里丘3の1～7番・ 15番・16番、千里丘東1・2	12日☉、26日☉	13日☉	5日☉、19日☉	5日☉	毎週 月・木 大型可燃は木曜日	6日☉ ・ 20日☉
	千里丘3の8～14番、千里丘4 ～7、千里丘新町	12日☉、26日☉	13日☉	1日☉、15日☉	1日☉		
	千里丘東3～5	8日☉、22日☉	13日☉	5日☉、19日☉	19日☉		
	庄屋1・2、東正雀、南千里丘、三島 3の14番	8日☉、22日☉	13日☉	1日☉、15日☉	15日☉		
	正雀本町1・2、正雀1・2	5日☉、19日☉	27日☉	12日☉、26日☉	12日☉		
	正雀3・4、三島1・2、三島3(14番 除く)	5日☉、19日☉	27日☉	8日☉、22日☉	8日☉		
	桜町1・2、学園町1・2、鶴野1～4	1日☉、15日☉	27日☉	12日☉、26日☉	26日☉		
	香露園、昭和園	1日☉、15日☉	27日☉	8日☉、22日☉	22日☉		
安威川以南地域	北別府町、浜町、東別府1～5	11日☉、25日☉	6日☉	4日☉、18日☉	4日☉	毎週 火・金 大型可燃は金曜日	13日☉ ・ 27日☉
	別府1～3	11日☉、25日☉	6日☉	7日☉、21日☉	7日☉		
	南別府町、西一津屋、一津屋1～3	14日☉、28日☉	6日☉	4日☉、18日☉	18日☉		
	鳥飼和道1・2、東一津屋、新在家 1・2、鳥飼八防1、鳥飼八防2(8・9 番除く)、鳥飼西5の3・4番	14日☉、28日☉	6日☉	7日☉、21日☉	21日☉		
	鳥飼西1～4、鳥飼西5(3・4番除 く)、鳥飼八防2の8・9番	4日☉、18日☉	20日☉	11日☉、25日☉	11日☉		
	鳥飼野々1～3、鳥飼本町1～5	4日☉、18日☉	20日☉	14日☉、28日☉	14日☉		
	鳥飼下1～3、鳥飼中1～3	7日☉、21日☉	20日☉	14日☉、28日☉	28日☉		
	鳥飼新町1・2、鳥飼銘木町、鳥飼上 1～5、鳥飼八町1・2	7日☉、21日☉	20日☉	11日☉、25日☉	25日☉		

※古紙・古着について集団回収をご利用の場合は、それぞれの地域の排出方法をご確認ください。

資源の 集団回収しませんか

集団回収とは、市の定期収集とは別に、地域ごとに自主的に資源を集めて、市が指定する古紙回収業者が回収してリサイクルする取り組みです。回収量1kgあたり5円の協力金が交付されます。



登録対象

自治会、こども会、老人クラブ、環境NPOなど営利を目的としないで定期的に回収を行う20世帯以上の住民団体

回収資源

新聞・段ボール・雑誌・厚紙・古着・古布・アルミ缶・牛乳パック

問合せ 環境業務課へ

環境センター 排出ガス測定結果

ごみの焼却炉の排出ガスと、環境センター周辺6カ所の大気中に含まれるダイオキシン濃度を測定しました。結果は、いずれも国の基準値を大幅に下回っています。

●排出ガス測定

測定地	測定結果	国の排出基準	(単位:ng-TEQ/Nm ³)
3号炉	0.0078	5	
4号炉	0.0018		

●大気測定

測定地	測定結果 (平均値)	国の環境基準 (年平均値)	(単位:pg-TEQ/m ³)
6地点	0.016	0.6	

※単位の説明

n(ナノ) = 10億分の1, p(ピコ) = 1兆分の1, TEQ = 毒性の強さ, Nm³(ノルマル立方メートル) = 温度0℃・1気圧のもとでの体積

問合せ 環境センター☎ 072(634)0211 へ

お知らせ/
募集

相

談

健

康

公民館・
コミセン

スポーツ
文化ツ

図書館

施設
教育ほ

福

社

産業
振興

子育
て

地域
活動

ごみ・資源