

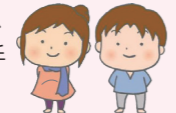
公立こども園・幼稚園 「園庭であそぼ」

とき	ところ	対象
1月12日※・19日※・26日※ 午前10時～11時半	べふこども園	乳幼児と保護者
1月25日※ 午前10時～11時半	とりかいこども園	
1月26日※ 午前9時45分～11時	せつつ幼稚園	

問合せ 各園へ

プレママ・パパ向けイベント

安心して赤ちゃんを迎えられるよう、
出産・育児の準備や友達づくりのお手
伝いをします。ぜひご参加ください。



タイトル	とき	ところ	対象・定員
① きて・みて プレママさん	1月11日※ 午前10時～11時半	とりかい 遊育園	妊娠中の人と そのパート ナー・5組
② プレママ サロン	1月14日※ 午前10時～12時	とりかい こども園	妊娠中の人と そのパート ナー
③ ママ・パパ講 座「沐浴とお むつ替え体 験」	1月23日※ 午前9時半～11時	ちいさな おうち(正 雀本町1 丁目)	妊娠中の人と そのパート ナー・6組

申込み ①とりかい遊育園へ(☎可・先着)
②QRまたは出産育児課へ(☎可)
③NPO法人キッズぽてとへ(☎可・先着)

健康診査・講習会・相談

種別(対象)	実施日時
① 4か月児健診 (R3.8月後 半～9月前半生まれ)	1月14日※・19日※ 午後
② 1歳6か月児健診 (R2.6月生まれ)	1月13日※・27日※ 午後
③ 2歳6か月児歯科健診 (R1.6月生まれ)	1月25日※ 午後
④ 3歳6か月児健診 (H30.6月生まれ)	1月11日※・18日※ 午後
⑤ 離乳食講習会(4カ月～ 6カ月児の保護者)	1月28日※ 午前10時半～12時
⑥ 育児相談 ※身体計測のみも実施	1月20日※ 午前10時～12時
⑦ 後期離乳食講習会(8カ 月～11カ月児の保護者)	1月25日※ 午前10時～12時 ※一時保育あり

①～④対象者には案内を郵送。変更希望は要連絡。
⑤～⑦要申込み(各QRまたは出産育児課へ・☎可)
ところ 保健センター(南千里丘5-30) 問合せ 同課へ

オンライン講座 親子で楽しむ絵本のつどい 絵本をたのしもう!

日時 1月21日(金)午前10時～11時
場所 ZOOMによるオンライン開催
対象 未就学児と保護者
内容
▽親子で楽しむ絵本の講座
▽大阪人間科学大学学生によるオリジナ
ル紙芝居
申込み 右記QRから(電話不可)
問合せ 出産育児課へ



地域子育て支援センター 一時移転

改修工事に伴い、一時的に移転します。
一時移転期間 2月4日(金)～3月18日(金)
移転に伴う閉室日 2月1日(火)～3日(木)
3月22日(火)～24日(木)
移転先 市教育センター・3階・多目的室
(香露園34-1)
開室日時 平日①午前10時～12時
②午後1時15分～2時半
③午後2時45分～4時
※移転期間中、土曜日は開室しません
利用申込み 右記QRから
問合せ 出産育児課へ



うちの子 せつつの子

そなた
颯大ちゃん(千里丘東)
8カ月
「ニコニコ元気に大き
くなってね!」

ひなた
日南大ちゃん(鶴野)
8カ月
「みんなから愛されて
笑顔で健やかに育っ
てね」

まさひろ
昌弘ちゃん(庄屋)
7カ月
「すくすく元気に育っ
てね!」

◆鳥飼親子ひろば
毎週(金)午前10時～11時15
分(1月5日(水)・26日(水)除
く)、とりかいこども園で/対
象は未就学児と保護者1人/
定員5組/要申込み(☎可・
先着)

◆身長体重を測れます
毎週(月)(火)(金)開室時間内/
対象は未就学児/要申込み
(☎可)

◆赤ちゃんの日 絵本やふれ

◆専門講師によるリトミック
運動教室 音楽に合わせて楽
器や運動用具で体を動かす
1月13日(木)・27日(木)▽0歳
児と保護者11午前10時～10時
半▽1～3歳児と保護者11午
前10時半～11時15分/定員各
10組/費用500円(初回無
料)/要申込み(前日まで・
☎可)

◆とりかいパーク お正月の
伝承遊びやたこ揚げをして遊
ぶ

◆遊育園給食体験 遊育園の
給食を体験
1月12日(水)・14日(金)・19日
(水)・26日(水)・31日(月)午前11時
～12時

◆とりにかいひがし遊育園
2月7日(月)・8日(火)・10日
(木)・14日(月)・15日(火)・17日(木)
午前10時～12時半(計6回)
/対象は1歳児(平成31年4
月2日)と令和2年4月1日生
まれ/定員5人/給食費1
食1000円/要申込み(1月
17日(月)午前10時から・☎可・
先着)

◆NPO法人キッズぽてと
「親子の交流
キッズぽてとの」親子ひろ
ば」親子の交流
1月11日(火)午前10時～12時
に、こらほハウスそら(三島
2丁目)で/対象は未就学児
と保護者
◆くるくる市 ベビー用品、
子ども服などのリサイクル品
の提供
1月15日(土)午前10時～午後
3時半

◆あとりえらば遊育園体験保
育 アソビコミを体験
①1月12日(水)・26日(水)②14
日(金)・28日(金)③21日(金)・31日
(月)午前9時15分～11時/対象
は①2歳児②3～5歳児③1
歳児/定員各2人/要申込み
(メール・電話不可・先着)

子育て

せつつみんなで
子育てねっと▷

地域子育て支援センター
☎072(631)9676
かるがも広場(べふこども
園内)☎06(6349)1800
とりかいこども園
☎072(654)5960
子育て総合支援センター
☎072(631)9428
せつつ幼稚園
☎06(6383)4000
べふこども園
☎06(6349)5500
とりかい遊育園
☎072(654)5093
torikaihajimeteclub@au.com
とりにかいひがし遊育園
☎072(654)8041
NPO法人キッズぽてと(ち
いさなおうち)
☎06(7503)2515
あとりえらば遊育園
☎06(6382)0322
atorierabo7@au.com
出産育児課
☎06(6170)2181
※申込みは原則1日から
※特に記載のない場合、
対象は市内在住・在勤・在学者、
申込みは不要、場所と問合せは
〇〇〇〇へ

◆あい遊び、親子の交流
1月7日(金)・21日(金)午後2
時半～3時半/対象は1歳未
満の歩いていない子と保護者
/定員各6組/要申込み(前
週の月曜日から・☎可・先着)

◆1月14日(金)午前10時～11時
半/対象は未就学児と保護者
/定員10組/要申込み(前日
まで・メール・☎可・先着)

◆遊育園体験保育 アソビコ
ミや給食を体験
2月7日(月)・8日(火)・10日
(木)・14日(月)・15日(火)・17日(木)
午前10時～12時半(計6回)
/対象は1歳児(平成31年4
月2日)と令和2年4月1日生
まれ/定員5人/給食費1
食1000円/要申込み(1月
17日(月)午前10時から・☎可・
先着)

◆半～12時半(計5回)/対象
は1～5歳の未就学児と保護
者/定員2組/給食費1人1
食1000円/要申込み(☎可・
先着)

◆手づくり講座 ママとおそ
ろいのヘアアクセサリーを作
る
1月28日(金)午前10時～12時
/対象は未就学児の親/定員
6人/材料費500円/はさ
み持参/要申込み(☎可・先
着)※一時保育あり(要予約)

◆1月22日(土)・29日(土)午前10
時～11時半(計2回)/対象
は1～2歳児と父親/定員6
組/要申込み(☎可・先着)