



せつみんなで
子育てねっと



地域子育て支援センター
☎ 072 (631) 9676
かるがも広場 (べふこども園内) ☎ 06 (6349) 1800
とりかいこども園 ☎ 072 (654) 5960
子育て総合支援センター ☎ 072 (631) 9428
せつ幼稚園 ☎ 06 (6383) 4000
べふこども園 ☎ 06 (6349) 5500
とりかい遊育園 ☎ 072 (654) 5093
torikaihajimeteclub@au.com
とりかいひがし遊育園 ☎ 072 (654) 8041
NPO 法人キッズぽてと (ちいさなおうち) ☎ 06 (7503) 2515
摂津ひかり保育園 ☎ 072 (650) 0123
あとりえらば遊育園 ☎ 06 (6382) 0322
atorierabo7@au.com
出産育児課 ☎ 06 (6170) 2181
※申込みは原則1日から
※特に記載のない場合、対象は市内在住・在勤・在学者、申込みは不要、場所と問合せは〆

こぐいの広場

地域子育て支援センター

身長体重を測れます
毎週(月)〜(土)開室時間内 / 対象は未就学児 / 要申込み (☎可)

鳥飼親子ひろば
12月1日〜17日の毎週(金)午前10時〜11時15分に、とりかいこども園で / 対象は未就学児と保護者1人 / 定員5組 / 要申込み (☎可・先着)

かるがも広場
身長体重を測れます
毎週(月)(火)(金)開室時間内 / 対象は未就学児 / 要申込み (☎可)

赤ちゃんの日 絵本やふれあい遊び、親子の交流
12月9日(木)・23日(木)▽0歳児 / 11時〜12時 / 対象は未就学児と保護者 / 定員5組 / 要申込み (前日まで・メール・☎可・先着)

12月3日(金)、17日(金)午後2時半〜3時半 / 対象は1歳未満の歩いていない子と保護者 / 定員6組 / 要申込み (前週の月曜日から・☎可・先着)

とりかい遊育園
12月2日(木)・16日(木)午前10時〜11時 / 対象は未就学児と保護者 / 定員5組 / 要申込み (前日まで・メール・☎可・先着)

ハンドメイドの日「お正月飾り」クラフトバンドを使ったオンラインワンのお正月飾りを作る
12月2日(木)・16日(木)午前10時〜11時 / 対象は未就学児と保護者 / 定員5組 / 要申込み (前日まで・メール・☎可・先着)

専門講師によるリトミック運動教室 音楽に合わせて楽器や運動用具で体を動かす
12月9日(木)・23日(木)▽0歳児 / 11時〜12時 / 対象は未就学児と保護者 / 定員5組 / 要申込み (前日まで・メール・☎可・先着)

3歳児 / 11時〜11時15分 / 費用500円 (初回無料) / 要申込み (前日まで・☎可)

とりかいパーク クリスマスサーキット
12月14日(火)午前10時〜11時半 / 対象は未就学児と保護者 / 定員10組 / 要申込み (前日まで・メール・☎可・先着)

遊育園体験保育 アンビコミや給食を体験
1月17日(月)・18日(火)・21日(金)・24日(月)・25日(火)・28日(金) / 対象は1歳児 (平均6日) / 対象は1歳児 (平成31年4月2日〜令和2年4月1日生まれ) / 定員5人 / 給食費1日100円 / 要申込み (12月6日(月)午前10時から・)

親子の交流
12月14日(火)午前10時〜12時に、こらぼハウスそら (三島2丁目) で / 対象は未就学児と保護者
12月18日(土)午前10時〜午後3時半

☎可・先着
NPO法人キッズぽてと

ママのリフレッシュたいむ
12月13日(月)午前10時〜12時 / 対象は未就学児の保護者 / 定員6人 / 要申込み (☎可・先着) ※一時保育あり (要予約)

キッズぽてとの「親子ひろば」
12月14日(火)午前10時〜12時に、こらぼハウスそら (三島2丁目) で / 対象は未就学児と保護者

くるくる市
12月18日(土)午前10時〜午後3時半

12月9日(木)午前10時〜12時 / 対象は0歳児と保護者 / 定員8組 / オイル代100円 / 要申込み (☎可・先着)

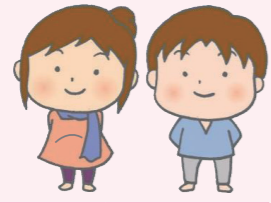
ひかりワークショップ (サンドアート) アロマストーンリース
12月10日(金)午前10時〜12時 / 対象は保護者 / 定員5人 / 材料費1千500円 / 要申込み (☎可・先着) ※一時保育あり

ひかりワークショップ (ブライブドフラワー) しめ縄リース
12月15日(水)午前10時〜12時 / 対象は保護者 / 定員7人 / 材料費2千500円 / 要申込み (☎可・先着) ※一時保育あり

とら年さつえい会
かわい

プレママ・パパ向けイベント

安心して赤ちゃんを迎えられるよう、出産・育児の準備や友達づくりのお手伝いをします。



タイトル	とき	ところ	対象・定員
プレママサロン	12月10日(金) 午前10時〜12時	とりかいこども園	妊娠中の人とそのパートナー

申込み 出産育児課へ (☎可)

健康診査・講習会・相談

種別 (対象)	実施日時
① 4か月児健診 (R3.7月後半〜8月前半生まれ)	12月10日(金)・15日(土) 午後
② 1歳6か月児健診 (R2.5月生まれ)	12月9日(木)・23日(木) 午後
③ 2歳6か月児歯科健診 (R1.5月生まれ)	12月17日(金) 午後
④ 3歳6か月児健診 (H30.5月生まれ)	12月7日(水)・21日(水) 午後
⑤ 離乳食講習会 (4〜6カ月児の保護者)	12月24日(金) 午前10時半〜12時
⑥ 育児相談 ※身体計測のみも実施	12月16日(木) 午前10時〜12時

①〜④対象者には案内を郵送。変更希望は要連絡。
⑤⑥要申込み (QRコードまたは出産育児課へ・☎可)
ところ 保健センター (南千里丘5-30) 問合せ 同課へ

いとらに変身して写真を撮る
12月17日(金)午前10時〜12時 / 対象はつかまり立ちまでの子と保護者 / 定員8組 / 撮影費1回500円 / 要申込み (☎可・先着)

あとりえらば遊育園
育 アンビコミを体験
① 12月6日(月)・13日(月)② 8日(水)・15日(水)③ 10日(金)・17日(金) / 対象は1〜2歳児②③〜5歳児③ / 1歳児 / 定員各2人 / 要申込み (メール・電話不可・先着)

公立こども園・幼稚園「園庭であそぼ」

とき	ところ	対象
12月7日(水)・14日(水) 午前10時〜11時半	とりかいこども園	乳幼児と保護者
12月8日(木)・15日(木)・22日(木) 午前10時〜11時半	べふこども園	
12月20日(日) 午前9時45分〜11時	せつ幼稚園	

申込み 申込み不要、問合せは各園へ

うちの子 せつの子

さな 紗菜ちゃん
(千里丘)
1歳8カ月
「笑顔いっぱい 元気に大きくなってね!」

みれい 未莉ちゃん
(鳥飼本町) 8カ月
「生後100日おめでとう! 元気におっきくなってね!」

みかげ 壬景ちゃん
(鳥飼中)
1歳5カ月
「健康で元氣よく大きくなってね☆」

ゆいか 唯夏ちゃん
(南千里丘)
1歳5カ月
「お兄ちゃんたち大好き! 健やかに育ってね!」

えりこ 詠莉子ちゃん
(東別府)
3歳
「笑顔の詠莉ちゃん。土日は沢山遊ぼうね!」