

子育て



せつみんなて子育てねっと
(<http://www.city.settsu.osaka.jp/kosodate/>)

- 地域子育て支援センター ☎072 (631) 9676
- かるがも広場 (べふこども園内) ☎06 (6349) 1800
- 鳥飼保育所 ☎072 (654) 5960
- 子育て総合支援センター ☎072 (631) 9428
- せつ幼稚園 ☎06 (6383) 4000
- とりかい幼稚園 ☎072 (654) 8032
- べふこども園 ☎06 (6349) 5500
- とりかいひがし遊育園 ☎072 (654) 8041
- NPO 法人キッズぽてと ☎06 (7503) 2515
- 摂津ひかり保育園 (鳥飼本町) ☎072 (650) 0123
- 出産育児課 ☎06 (6170) 2181
※申込みは原則1日から受付開始
※特に記載のない場合、対象は市内在住・在勤・在学者、申込みは不要

◆**感触あそび** 氷・小麦粉粘
寒天などの感触を楽しむ
9月7日(月)午前10時～11時
に、とりかいひがし遊育園で
対象は乳幼児／問合せは同
園へ

◆**赤ちゃんの日** ベビーマッ
サージ・身体測定・看護師の
話
9月10日(木)午前10時～12時
に、摂津ひかり保育園で／対
象は0歳児と保護者／定員5
組／材料費オイル代100円
／要申込み(同園へ・☎可・
先着)

◆**専門講師によるリトミック
運動教室** 音楽に合わせて楽
器や運動用具を使って楽しく
体を動かそう
9月10日(木)・24日(木)0歳
児11午前10時～10時半▽1
歳

◆**赤ちゃんと遊ぶ** シャボン
玉・水あそび
9月14日(月)午前10時半～11
時半に、さつき公園で／対象
は1歳～未就学児と保護者／
定員7組／※着替え・水筒持
参／問合せは摂津ひかり保
育園へ

◆**ひかりひろばワークショップ**
敬老の日のプレゼント
9月16日(水)午前10時～12時
に、摂津ひかり保育園で／対
象は保護者／定員5人／材料
費2千円／要申込み(同園へ・
☎可・先着)／※一時保育あ
り

◆**整理収納アドバイザーの
「整理収納とハウスクリー
ングセミナー」** ナチュラル
洗剤の使い方やハウスクリー
ニングの話
9月23日(水)午前10時～11時
半に、とりかい遊育園で／定
員20人／要申込み(同園へ・
☎可・先着)

◆**妊婦さん・赤ちゃんあそび
マタニティケア・赤ちゃんの
おちんちんケア**
9月23日(水)午前10時～12時
に、摂津ひかり保育園で／対
象は妊婦さん・赤ちゃんあそ
びマタニティケア・赤ちゃんの
おちんちんケア
9月23日(水)午前10時～11時
半に、とりかい遊育園で／定
員20人／要申込み(同園へ・
☎可・先着)

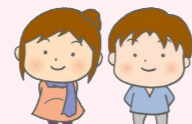
◆**ふたごちゃんママのリフ
レッシュたいむ** 多胎児の親
同士の交流
10月6日(火)午前10時～11時
45分に、コミュニティプラザ

◆**親子ヨガ** 親子ふれあい遊
びや親子ヨガ
9月29日(火)午前10時～11時

◆**遊育園体験保育** 遊育園の
アンビコミや給食を体験
9月28日(月)・29日(火)・10月

プレママ・パパ向けイベント

安心して赤ちゃんを迎えられるよう、出産・育児の準備や友達づくりのお手伝いをします。ぜひご参加ください。



タイトル	とき	ところ	対象・定員・参加費
① プレママサロン	4日(金) 午後2時～4時	べふこども園	妊娠中の人とそのパートナー
② ママ・パパ講座「出産のお話とパパの妊婦体験」	27日(日) 午前9時半～11時	ちいさなおうち(正雀本町1丁目)	妊娠中の人とそのパートナー・6組・200円

申込み ①出産育児課へ(☎可)
②NPO 法人キッズぽてとへ(☎可・先着)

ひろばの利用方法・利用時間

事前予約のうえご利用ください。※赤ちゃんの日の対象は0歳の歩いていない子・複数日参加不可

【予約方法】 前の週の月曜日から各センターまたは広場へ・☎可※鳥飼親子ひろばは地域子育て支援センターへ

【利用時間】
地域子育て支援センター
▽月～金曜日の①午前10時～12時②午後1時15分～2時半③午後2時45分～4時
▽土曜日の午前10時～11時15分
※第1・第3木曜日の午後2時～4時は赤ちゃんの日(両日参加不可)

かるがも広場
▽月・火・木・金曜日の①午前9時半～10時45分②午前11時5分～12時20分③午後2時～4時
※9月4日(金)・17日(木)・29日(火)の③は赤ちゃんの日(いずれか1日のみの参加)

鳥飼親子ひろば
▽水・金曜日の午前10時～11時15分
※第2金曜日は赤ちゃんの日
※詳しくは「せつみんなて子育てねっと(本紙26ページ右上QRコード)」新着情報をご確認ください

2日(金)午前10時～12時半に、とりかいひがし遊育園で(計3日)／対象は1歳児(平成30年4月2日～翌年4月1日生まれ)／定員5人／100円(1回)／要申込み(同園へ・☎可・先着)

半に、摂津ひかり保育園で／対象は一人です座れる子から未就園児までと保護者／定員5組／※水筒持参／要申込み(同園へ・☎可・先着)

会議室で／対象は多胎児の保護者／定員6人／要申込み(NPO 法人キッズぽてとへ・☎可・先着)／※一時保育あり





0歳8カ月
流嶺ちゃん(鳥飼八防)

「毎日笑顔に癒されてます。元気に育ってね。」



0歳11カ月
大和ちゃん(千里丘東)

「いつも元気いっぱい!可愛いね!」



1歳3カ月
陸斗ちゃん(東別府)

「1歳お誕生日おめでとう。これからもたくさんの笑顔を見せてね。」

● 今月の健康診査・相談

種別(対象)	実施日時
4か月児健診(R2.5月生まれ)	新型コロナウイルス感染症拡大防止のため、一部延期して実施しており、対象者には個別に通知しています。
1歳6か月児健診(H31.2月生まれ)	現在、左記の各生年月日の人まで、9～10月の健診案内を送付しています。
2歳6か月児歯科健診(H30.2月生まれ)	
3歳6か月児健診(H29.2月生まれ)	
離乳食講習会(5か月～6か月児の保護者)	25日(金)午前※予約制(随時・☎可)
後期離乳食講習会(8か月～10か月児の保護者)	29日(水)午前10時～12時※予約制(随時・☎可)※一時保育あり
健康育児相談/保健・栄養相談	17日(火)午前10時～12時※予約制(随時・☎可)※身体計測のみも実施(要予約・随時・☎可)

ところ 保健センター(南千里丘5-30)
問合せ 出産育児課へ

象は妊婦さん・男の子の乳幼児と保護者／定員妊婦さん5人・男の子の乳幼児と保護者5組／要申込み(同園へ・☎可・先着)

◆**外あそびを楽しもう** 公園
でみんなで遊ぼう
9月24日(木)午前10時半～11時半に、庄屋公園で／対象は乳幼児と保護者／問合せはNPO 法人キッズぽてとへ

◆**身体測定と9月生まれの子の誕生日会**
9月28日(月)午前10時～午後3時に、摂津ひかり保育園で※誕生日会は午前のみ／対象は未就学児と保護者／定員7組／要申込み(同園へ・☎可)

◆**ママのリフレッシュたいむ**
何だか気になるわが子の育ち心のもやもやを話そう