

「児童センター」

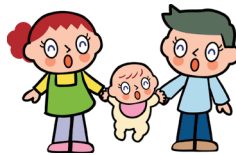
◆父の日のプレゼント作り
革のコースターづくり
6月20日(出)▽午後2時～
3時▽3時～4時／対象は
小学生／定員各10人／材料
費300円／要申込み(5
月30日(出)から同センター
へ・電話不可・先着)



「男女共同参画センター」

◆つどい場「輪」のスマイル広場～100歳まで元気カフェ～ 認知症予防ゲームやおしゃべりをしながらいきいき元気に
5月16日(出)午後1時半～
3時半／参加費100円
◆ぽてとひろば～親子でっこり～保護者同士の交流など
5月21日(木)午後0時～3

時／対象は乳幼児と保護者
◆発達が気になる子ども
のための親子広場 子育ての
悩みの共有や情報交換など
5月22日(金)午前10時～12
時／対象は発達が気になる
子と保護者



◆老後に役立つお金の話～
老後資金は2千万円必要で
すか～ 介護や病気にかかる
費用、節約、保険や投資、
働き方などお金の知識を学
ぶ
6月14日(日)午前10時～12
時／定員20人／※一時保育
あり(1歳～乳幼児・6月
11日(木)までに要予約)

●募集

南千里丘
ロックミュージアム
出演バンド募集

9月20日(日)に、市民文化

ホールで開催する「南千里丘ロックミュージアム2020」に出演希望のバンドを募集します。

対象 ▽社会人枠Ⅱメンバーの半数が30歳以下▽学生枠Ⅱメンバー全員が学生
※いずれも音楽活動をしている個人またはグループ
募集定員 各4組

申込み 7月19日(日)までに、いきいきプラザで配布の申込書を書いて、メンバー全員が写っている写真とデモ音源(CD、DVD可)とともに市民文化ホール事務所へ郵送または持参
※メール、ホームページからの応募も可(音源審査で出演者を決定)
問合せ 同実行委員会(同事務所内) ☎ 072(635) 1404へ



●その他

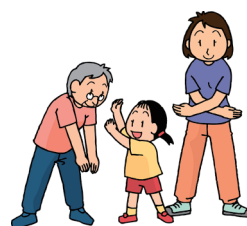
◆からだの歪み・バランス無料測定会 体の歪みやバランスを測定し、一人ひとりにあった改善方法をアドバイスします
5月8日(金)午後2時～4時、12日(火)午前10時～12時に、正雀市民ルームで／定員各20人／要申込み(同ルーム ☎ 06(6381) 0116へ・先着)

◆やさしい英会話教室
5月13日～6月17日の水曜日午前10時～11時に、正雀市民ルームで(計6回)／対象は30歳以上／定員20人／参加費4千円／要申込み(同ルーム ☎ 06(6381) 0116へ・先着)



◆ハッピーヨーガ教室 心身ともにリラックス&リフレッシュしましょう

5月14日～6月25日の木曜日午後2時～3時半に、正雀市民ルームで／定員20人／参加費1回800円※バスタオルまたはヨガマット持参／要申込み(同ルーム ☎ 06(6381) 0116へ・先着)



◆からだの歪み・バランス改善教室 正しい運動で健康維持、姿勢改善、スタイルアップへと導きます
▽火曜教室Ⅱ5月26日～9月29日の火曜日午前10時～11時半▽金曜教室Ⅱ5月22日～9月25日の金曜日午後2時～3時半に、正雀市民ルームで(計9回)／定員各20人／受講料各7千200円／要申込み(同ルーム ☎ 06(6381) 0116へ・先着)