

子育て

せつみんなて子育てねっと
(http://www.city.settsu.osaka.jp/kosodate/)



地域子育て支援センター
☎ 072 (631) 9676
かるがも広場 (べふこども園内) ☎ 06 (6349) 1800
鳥飼保育所 ☎ 072 (654) 5960
子育て総合支援センター ☎ 072 (631) 9428
せつ幼稚園 ☎ 06 (6383) 4000
とりかい幼稚園 ☎ 072 (654) 8032
べふこども園 ☎ 06 (6349) 5500
とりかいひがし遊育園 ☎ 072 (654) 8041
NPO 法人キッズぽてと ☎ 06 (7503) 2515
摂津ひかり保育園 (鳥飼本町) ☎ 072 (650) 0123
出産育児課 ☎ 06 (6170) 2181
※申込みは原則1日から受付開始
※特に記載のない場合、対象は市内在住・在勤・在学者、申込みは不要

◆身長・体重をはかる

5月11日(月)午前10時～午後4時
かるがも広場 (べふこども園内) / 対象は未就学児と保護者 / 問合せは同広場へ
◆公園であそぼう サンサン体操、しっぽとり

5月11日(月)午前10時～11時半に、さつき公園で / 対象は1歳～未就学児と保護者 / ※帽子・水筒持参 / 問合せは摂津ひかり保育園へ
◆育じい育ばあとおそぼう 一緒に「ゆらゆらちゅちゅ」を作ろう

5月14日(木)午後2時～3時半に、地域子育て支援センターで / 対象は乳幼児と保護者 / 問合せは同センターへ
◆ひかりひろば ①ベビーマッサージ、身体測定、看護

師と話そう②身体測定・誕生日会 (午前のみ) ③親子ふれあい遊び・親子ヨガ

①5月14日(木)午前10時～12時
②25日(月)午前10時～午後3時
③26日(火)午前10時～11時半

に、摂津ひかり保育園で / 対象は①0歳児と保護者②未就学児と保護者③一人で座れる子から未就学児までと保護者 / 定員①15組③10組 / 材料費①オイル代100円※飲み物持参 / ※③水分補給するもの持参 / 要申込み (①同園へ・☎可・先着②誕生日の子のみ5月20日(水)までに同園へ・☎可)

◆外あそびを楽しもう 公園で遊んでお弁当を食べよう
5月15日(金)午前11時～午後1時に、庄屋公園で / 対象は

乳幼児と保護者 / 問合せはNPO法人キッズぽてとへ
◆くるくる市 ベビー用品、子ども服などのリサイクル品の提供

5月16日(土)午前10時～午後3時半に、ちいさなおうち(正雀本町1丁目)で / 問合せはNPO法人キッズぽてとへ

◆園庭であそぼう 遊具であそぼう (室内開放もあり)
5月19日(火)午前10時半～12時に、摂津ひかり保育園で / 対象は未就学児と保護者 / ※水筒、帽子持参 / 問合せは同園へ

◆おしゃべりCafeたいむ 心の中のものや話を話して聞いてスッキリしよう
5月25日(月)午前10時～12時に、ちいさなおうち(正雀本町1丁目)で / 問合せは同園へ

● 今月の健康診査・相談

種別 (対象)	実施日時
4か月児健診	対象者には個別に通知しています
1歳6か月児健診	
2歳6か月児歯科健診	
3歳6か月児健診	
離乳食講習会 (5か月～6か月児の保護者)	22日(金)午前10時半～12時※予約制 (随時・☎可)
後期離乳食講習会 (8か月～10か月児の保護者)	26日(月)午前10時～12時※予約制 (随時・☎可) ※一時保育あり
健康育児相談 / 保健・栄養相談	21日(水)午前10時～12時※予約制 (随時・☎可) ※身体計測も実施 (予約不要・受付は午前11時まで)

ところ 保健センター (南千里丘5-30)
問合せ 出産育児課へ

町1丁目)で / 対象は乳幼児の保護者 / 定員6人 / 参加費200円 (茶菓子代) / 要申込み (NPO法人キッズぽてとへ・☎可・先着) / ※一時

保育あり (要予約)
◆妊婦さん・赤ちゃんあそぼ マタニティケア・赤ちゃんのファーストサイン
5月29日(金)午前10時～12時に、摂津ひかり保育園で / 対象は妊婦さん・1歳までの子と保護者 / 定員は妊婦さん5人・1歳までの子と保護者5組 / 製作代200円 / 要申込み (同園へ・☎可・先着)

5月のイベント

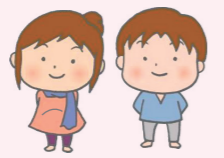
子育てイベント

タイトル	とき	ところ	対象
① 親子ひろば	13日～29日の(水)金 (27日は休み) 午前10時～12時	鳥飼保育所	乳幼児と保護者
② 園庭で遊ぼう	12日～26日の(水) 午前10時～11時半	鳥飼保育所	乳幼児と保護者
	13日～27日の(水) 午前10時～11時半	子育て総合支援センター	
	13日～27日の(水) 午前10時～11時半	べふこども園	
	18日(日) 午前10時～11時	とりかい幼稚園	
	18日(日) 午後2時半～3時45分	せつ幼稚園	

問合せ ①地域子育て支援センター②各保育所・幼稚園

プレママ・パパ向けイベント

安心して赤ちゃんを迎えられるよう、出産・育児の準備や友達づくりのお手伝いをします。ぜひご参加ください。



タイトル	とき	ところ	対象・定員・参加費
① プレママサロン	15日(金) 午後2時～4時	地域子育て支援センター	妊娠中の人とそのパートナー
② ママ・パパ講座「沐浴、おむつ替え体験」	24日(日) 午前9時半～11時	ちいさなおうち (正雀本町1丁目)	妊娠中の人とそのパートナー・8組・200円

申込み ①の問合せは出産育児課へ ②NPO法人キッズぽてとへ (☎可・先着)

水曜日午前10時～12時 (6月3日のみ午前9時半～12時)に、べふこども園で / 対象は2歳～12歳の子をもつ保護者 / 定員12組 / 3千400円程度 / 要申込み (地域子育て支援センターへ・☎可) / ※一時保育あり (要予約)
◆親子教室
①地域子育て支援センター 6月25日～8月6日の毎週

木曜日(計6回) ②かるがも広場 (べふこども園内) 6月26日～8月7日の毎週金曜日(計6回) ※いずれも午前10時～12時 / 対象は2、3歳児と保護者 / 定員各15組 / 要申込み (5月20日(水)までに、往復はがきに子どもの氏名・ふりがな・生年月日・性別・保護者の氏名・住所・電話番号を書いて、①は〒566-6

0011千里丘東1-16-2地域子育て支援センターへ郵送②は〒566-0042東別府5-1-13かるがも広場へ郵送※いずれも必着・多数のとき抽選)
◆あそぼうリーダー 第1週午前10時～12時は「つくってあそぼう」、第2・4週午前11時半～12時は「絵本・紙芝居をみよう」、第3

週午前10時半～12時は「体をうごかしてあそぼう」①毎週水曜日②地域子育て支援センター③毎週木曜日④かるがも広場 (べふこども園内) / 対象は①乳幼児と保護者②未就学児と保護者 / 問合せは同センターまたは同広場へ

うちの子 せつの子



1歳1カ月の優愛ちゃん (鶴野)

「いつもニコニコ笑顔がありがとう♡」



1歳0カ月のはやと颯人ちゃん (正雀)

「上手にはーい! ができるようにになりました♪」



9カ月の壮佑ちゃん (庄屋)

「すくすく大きくなってね!」



8カ月の結希ちゃん (千里丘東)

「その笑顔で沢山の人の幸せにしてね♡」