

お知らせ／募集  
相  
談  
健  
康  
公民館  
・ス  
ポ  
ー  
化  
ツ  
図  
書  
館  
施設  
教育  
ほ  
か  
福  
祉  
産  
業  
振  
興  
子  
育  
て  
地  
域  
活  
動  
ご  
み  
・  
資  
源

お知らせ／募集  
相  
談  
健  
康  
公民館  
・ス  
ポ  
ー  
化  
ツ  
図  
書  
館  
施設  
教育  
ほ  
か  
福  
祉  
産  
業  
振  
興  
子  
育  
て  
地  
域  
活  
動  
ご  
み  
・  
資  
源

◆ 応急診療

◎市立休日小児急病診療所

問合せ ☎072 (633) 1171

場所 香露園 32-19

診療科目 小児科 (中学生以下)

診療時間 日曜・祝日および  
12/31～1/3 = 午前10時～11  
時半、午後1時半～4時

※受付は診療開始30分前から



市立休日小児急病診療所

◎高槻島本夜間休日応急診療所

問合せ ☎072 (683) 9999

場所 高槻市南芥川町 11-1

診療科目 内科、小児科、外科

診療時間 日曜・祝日は午前10  
時～12時、午後2時～5時、午後  
7時～翌朝7時▽平日 = 午後9時  
～翌朝7時▽土曜日 = 午後3時～  
翌朝7時

※歯科は、日曜・祝日および年  
末年始の午前10時～12時、午後  
2時～5時

※受付は診療時間終了30分前まで

■ 保健センターの特定健診

実施日 ▽基本プラン = 3月2日(月)・5日(木)、いずれも午後  
のみ▽セットプラン = 3月2日(月)～10日(火) (土・日除く)、い  
ずれも午前のみ

対象 ▽16～39歳 (基本プランのみ受診可) ▽40～74歳  
で、特定健診受診券を持つ人 (加入の医療保険によって受診で  
きない場合あり) ▽40歳以上で、ご加入の医療保険の異動が  
あった人や生活保護受給者など▽後期高齢者医療の被保険者

種類	内容 (対象)	費用
基本プラン	健康診査 = 内科診察、血液・尿検査、身体・腹囲・血圧測定、※医師の指示により、心電図・眼底検査	無料※加入の医療保険によっては一部自己負担あり
	肺がん検診 = 胸部直接撮影 (40歳以上)、必要な人には喀たん検査 (50歳以上)	無料、喀たん検査は700円
	大腸がん検診 (40歳以上)	500円
	胃がん検診 (40歳以上)	900円
オプション (申込で受診可)	骨粗しょう症検診 (16歳以上)	500円
	前立腺がん検診 (50歳以上の男性)	2,000円
	ピロリ菌抗体検査 (20歳～60歳)	1,500円
	大腸がん検診 (40歳以上) ※セットプランには含まれているのでオプション申込み不要	500円

申込み 2月6日(休)までに、封書またははがき (一人1枚) に、  
①希望プラン (セットまたは基本)、オプション申込内容②希望健診日 (第1・第2希望) ③氏名 (ふりがな) ④生年月日⑤住所⑥電話番号⑦40歳以上は加入医療保険者名・受診券整理番号を書いて、〒566-0021 南千里丘5-30 保健センター特定健診申込み係へ (必着・抽選)  
※同センターホームページからも申込み可

■ 保健センターのがん検診 (集団検診)

申込み 電話または同センターホームページから

検診・検査	費用	対象	実施日
大腸がん	500円	40歳以上 (骨粗しょう症のみ16歳以上)	3月15日(日)、27日(金)午前9時～11時 ※胃がんは27日のみ
肺がん	無料※		
骨粗しょう症	500円		
胃がん	900円		
乳がん	700円	40歳以上で奇数月生まれの人	3月13日(金)、19日(木)、30日(月) 午前9時半～11時半・午後1時～2時半 ※30日は午前のみ
子宮頸がん	600円	20歳以上で奇数月生まれの人	3月30日(月) 午後1時～3時

※喀たん検査を受ける場合、別途700円要

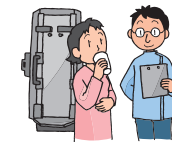
その他のがん検診などの日程については、保健センターまでお問合せください。

■ 大阪がん循環器病予防センターのがん検診 (個別検診)

同センターでは、希望日を予約して受診することができます (事前に保健福祉課へお電話ください)。

種類・費用・対象 保健センターのがん検診 (上表) と同じ

場所 大阪市城東区森之宮 1-6-107 (JR・地下鉄森ノ宮駅から徒歩2分)



■ 茨木保健所の検査・相談

申込み 同保健所 (茨木市大住町 8-11) へ

検査・相談	実施日など
B型・C型肝炎ウイルス検査 (肝炎検査を受けたことがない20～39歳の府民は無料)	予約制 (検査日時はお問い合わせを)
エイズ/HIV抗体検査 (即日検査、無料・匿名で受検可、希望者には梅毒即日検査も実施)	木曜日 (第3を除く) 午後1時～2時
こころの健康相談 (うつ病・統合失調症・認知症・依存症などの精神的な病気、ひきこもり相談)	予約制
医療機関に関する相談 (安心して医療が受けられるようサポート)	月～金曜日 午前9時15分～12時15分・午後1時～4時

※いずれも土・日・祝日は実施しません

予防接種 忘れていませんか

お子さんの予防接種について、母子手帳を見直し、接種漏れがないか確認しましょう。



ワクチンにより接種の時期が異なりますので、詳細は、健康づくり年間日程表または市ホームページをご覧ください。

高齢者肺炎球菌ワクチンの定期接種対象期間は令和2年3月31日までです。※費用2,000円  
対象者 平成31年4月2日～令和2年4月1日に、65歳・70歳・75歳・80歳・85歳・90歳・95歳・100歳以上になる人で、一度も高齢者肺炎球菌ワクチン予防接種をしたことがない人

問合せ 保健福祉課へ

国循×吹田市×摂津市 合同市民公開講座 「むし歯・歯周病と循環器疾患の関わりについて」

日時 2月15日(土)午後1時～3時45分 ※受付は午後0時半から

場所 国立循環器病研究センター・エントランス棟3階講堂

定員 300人 (先着)

申込み 代表者の氏名・ふりがな・参加人数・連絡先・手話通訳の有無を書いて ☎06 (6170) 1070、FAX06 (6170) 1424、メール kouhou@ml.ncvc.go.jp のいずれかで同センターへ

※手話通訳希望者は2月7日(金)までに申込み ※手話通訳の問合せは ☎06 (6339) 1212 または FAX06 (6339) 7075、メール hoknc\_kr@city.suita.osaka.jp へ

STOP MI キャンペーン ～心筋梗塞から大切な命を守ろう～

心筋梗塞発症者の約半数は、数日～数週間前に前兆症状があるとされています。以下のような症状があればすぐにかかりつけ医に相談し、心筋梗塞の発症を防ぎましょう。

前兆の特徴▽今までに経験のない胸の痛み、圧迫感、胸のしめつけ、胸やけ▽腕・肩・歯・あごの痛み▽痛みが数分～10分程度で完全に消失し、繰り返すことが多い▽階段や歩行などの労作で痛みが出現・増悪することがある



何かへん…おかしいな…もしかして…脳卒中!?

脳卒中は脳の血管が詰まる (脳梗塞) か破れる (脳出血・クモ膜下出血) ことで、手足の運動麻痺や感覚の鈍さ、ことばの障害が突然に起きる病気です。

「突然意識を失って倒れる病気」というイメージもありますが、症状の出現場所も強さも人それぞれです。健康な人にも、何の前触れもなく、突然起こります。

身近な人が症状に気付くこともあります。脳卒中は1分1秒でも早く治療することが大切です。脳卒中を疑った時は、様子を見ずにすぐに救急車で受診してください。



Check! 「FAST」

Face (顔の麻痺) 顔の片側が下がる

Arm (腕の麻痺) 片腕に力が入らない

Speech (ことばの障害) ことばが出てこない、ろれつが回らない

Time (発症時刻) 発症時刻を確認してすぐに119番を

1つでも症状があれば脳卒中の可能性大